

I. ECONOMIE ET FINANCES

Indicateurs conjoncturels

Calendrier de diffusion des indicateurs	5
Indices de la production (base 2000 = 100) - Avril 2010	6
Indices des prix à la production (base 2000 = 100) - Mai 2010	8

Vous pouvez trouver dans cette publication les statistiques **les plus récentes** dans les domaines suivants: environnement, population, société, économie et finances, agriculture et activités assimilées, industrie, services, commerce et transports.

De plus notre site :: <http://statbel.fgov.be> présente une sélection de statistiques mises à jour quotidiennement.

Les publications peuvent être commandées en effectuant un versement au C.C.P. n° 679-2005886-23 de la Direction générale Statistique et Information économique

Pour plus de renseignements :
Direction générale Statistique et
Information économique
Rue du Progrès, 50 - 1210 Bruxelles
Tél. : 02/277.55.03 - Fax : 02/277.55.19

LIEGE

Bd de la Sauvenière, 73-75 - 4000 Liège
Tél. : 02/277.55.78
Fax : 04/222.49.94

GAND

Gaston Crommenlaan, 6 bus 0901 - 9050 Gent
Tél.: 02/277.86.96
Fax : 02/277.54.06

CHARLEROI

Tour Biarent, Bd Audent 14/5 - 6000 Charleroi
Tél. : 02/277.80.37
Fax : 02/277.57.03

ANVERS

Italiëlei 124, Bus 85 - 2000 Antwerpen
Tél. : 03/229.07.00
Fax : 03/233.28.30

SIGNES CONVENTIONNELS

Les renseignements ne sont pas disponibles	..
0 ou inférieur à la moitié de l'unité utilisée	-
Chiffres provisoires	(*)
La virgule est employée pour séparer les unités des décimales	

Editeur responsable : A. VERSONNEN

Droits d'auteurs réservés

La reproduction du contenu de cette publication, qu'elle soit intégrale ou partielle, dans la forme originale ou remaniée, est interdite sauf autorisation écrite de la Direction générale Statistique et Information économique.

L'utilisation du contenu de cette publication, à titre explicatif ou justificatif, dans un article, un compte rendu ou un livre, est autorisée, moyennant indication claire et précise de la source.

Economie et finances
Indicateurs conjoncturels

Calendrier de diffusion des indicateurs

Les indices sont disponibles le jour indiqué à 0 heure sur notre site <http://statbel.fgov.be>

Disponible le	Indicateur	Période de référence	Périodicité
Juin 2010	Indices des prix à la consommation	juin 2010	mensuel
29			
Juillet 2010	Indices des prix à la consommation	juillet 2010	mensuel
29			
Août 2010	Indices des prix à la consommation	août 2010	mensuel
30			
Septembre 2010	Indices des prix à la consommation	septembre 2010	mensuel
28			
Octobre 2010	Indices des prix à la consommation	octobre 2010	mensuel
28			
Novembre 2010	Indices des prix à la consommation	novembre 2010	mensuel
29			
Décembre 2010	Indices des prix à la consommation	décembre 2010	mensuel
23			

Ce calendrier peut être également envoyé séparément, sur demande.

(Tel. 02/277.55.04 - Fax. 02/277.55.19)

Indicateurs conjoncturels – Communiqué de presse

Indice de la production d'avril 2010

En avril 2010, la tendance ¹ de la production industrielle hors construction montre une hausse de 0,7% par rapport à mars 2010 et une hausse de 5,1% par rapport à avril 2009.

Dans la construction, la tendance montre une hausse de 0,9% par rapport à mars 2010 et une baisse de 2,1% par rapport à avril 2009.

Les résultats sont calculés sur base de l'enquête PRODCOM.

Indices bruts (2000=100)

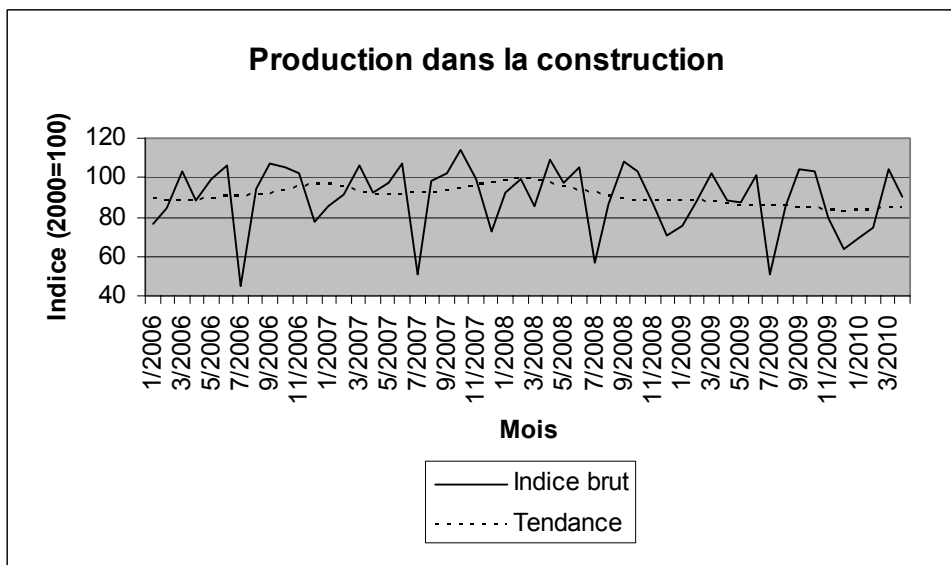
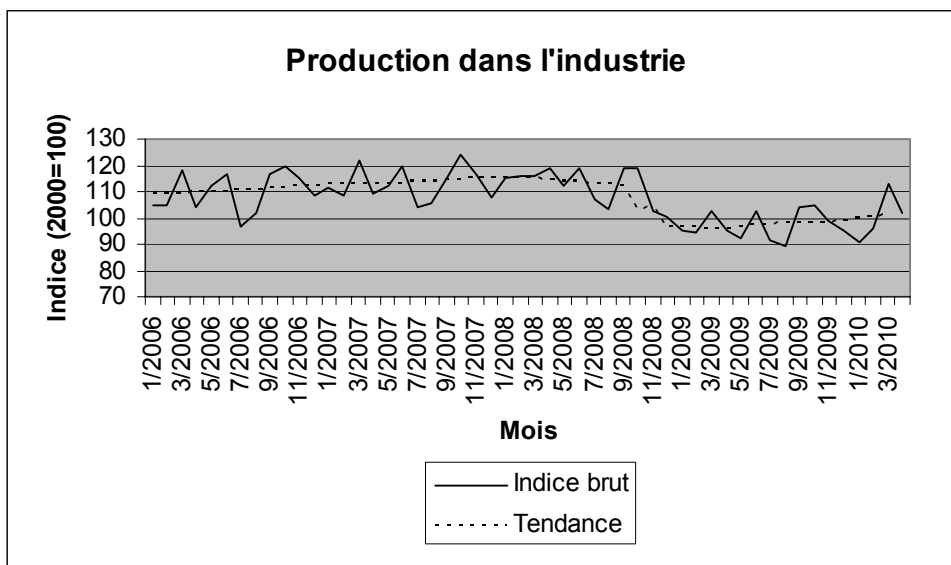
	Jan	Fév	Mars	Avril	Mai	Juin	Juil	Août	Sept	Oct	Nov	Déc
Industrie (sans construction)												
2007	111,5	108,8	121,8	109,6	112,2	119,6	104,1	105,3	115,0	124,1	116,8	107,5
2008	115,6	116,2	116,3	119,0	111,9	118,6	106,9	103,2	118,6	118,7	102,8	100,6
2009	94,9	94,5	102,9	95,3	92,5	102,7	91,5	89,5	104,2	105,2	99,0	95,5
2010	90,5	96,1	113,0	101,9								
Construction												
2007	85,2	91,3	106,5	92,4	97,5	107,0	51,1	98,6	102,2	114,3	99,4	72,5
2008	92,3	99,4	85,9	109,4	97,6	104,7	56,9	86,7	108,5	103,4	86,2	71,0
2009	75,9	87,1	102,0	88,5	87,8	100,8	50,6	85,9	103,8	102,9	79,7	63,7
2010	69,5	75,0	104,7	90,2								

Tendance (2000=100)

	Jan	Fév	Mars	Avril	Mai	Juin	Juil	Août	Sept	Oct	Nov	Déc
Industrie (sans construction)												
2007	112,4	112,7	112,8	112,8	112,9	113,1	113,3	113,5	113,8	114,3	114,7	115,1
2008	115,4	115,4	115,2	115,0	114,6	114,0	113,5	113,1	112,6	112,2	103,7	103,7
2009	97,0	96,7	96,3	96,1	96,3	96,8	97,4	97,7	97,9	98,1	98,3	98,3
2010	98,6	99,4	100,3	101,0								
Construction												
2007	96,0	95,1	93,4	91,8	91,3	91,5	92,0	92,5	93,2	94,3	95,6	97,1
2008	98,5	99,1	98,8	97,7	95,5	93,5	92,3	90,8	89,4	88,4	88,1	88,3
2009	88,6	88,5	87,8	86,7	85,9	85,7	85,8	85,5	84,8	84,0	83,0	82,7
2010	83,0	83,3	84,1	84,9								

¹ Tendance: résultat après élimination des variations saisonnières et accidentelles

Indicateurs conjoncturels – Communiqué de presse



Visitez notre site <http://statbel.fgov.be> pour plus d'informations sur:

Production : <http://statbel.fgov.be/fr/statistiques/chiffres/economie/indices/production/index.jsp>

Enquête Prodcom : http://statbel.fgov.be/fr/statistiques/collecte_donnees/enquetes/prodcom/index.jsp

Vue d'ensemble des indicateurs conjoncturels : <http://statbel.fgov.be/fr/statistiques/chiffres/economie/indices/index.jsp>

Indicateurs conjoncturels – Communiqué de presse

Mai 2010 : Prix à la production +0,8%

En mai 2010, par rapport au mois précédent, l'**indice des prix à la production de l'industrie à l'exclusion de la construction** a augmenté de 0,8%. Une ventilation de ce chiffre entre l'énergie et les autres secteurs, donne une diminution de 0,0% pour l'énergie et une augmentation de 1,2% pour l'industrie à l'exclusion de l'énergie. Une subdivision plus poussée de l'industrie à l'exclusion de l'énergie, montre +1,8% pour les biens intermédiaires, à l'exclusion de l'énergie, +0,8% pour les biens d'investissement, 0,0% pour les biens de consommation durables et +0,4% pour les biens de consommation non durables.

En subdivisant l'indice général des indices des prix à la production selon la destination, on constate une augmentation de 0,6% pour le marché intérieur et un accroissement de 1,0% pour les marchés extérieurs. Par rapport à mai de l'année précédente, l'indice des prix à la production de l'industrie à l'exclusion de la construction a augmenté de 7,4%. L'indice des prix à la production pour le marché intérieur a augmenté de 6,0%, pour les marchés extérieurs, on observe une augmentation de 8,3%.

*

* *

*Mention de la source: **SPF Economie –Direction générale Statistiques***

Plus d'informations sur la conjoncture !

⇒ pour une vue globale de la conjoncture en Belgique et en Europe, consultez le [portail conjoncturel](#) (en 4 langues) :

<http://statbel.fgov.be/indicators>

⇒ Tous les [renseignements méthodologiques](#) peuvent être obtenus auprès de l'Unité Conjoncture.

⇒ Outre les indices des prix à la production, nous calculons [beaucoup d'autres indicateurs](#) : indices des heures travaillées, nouvelles commandes, masse salariale, nombre d'employés, coût de matériaux, prix à la production, permis de bâtir, chiffre d'affaires, etc.

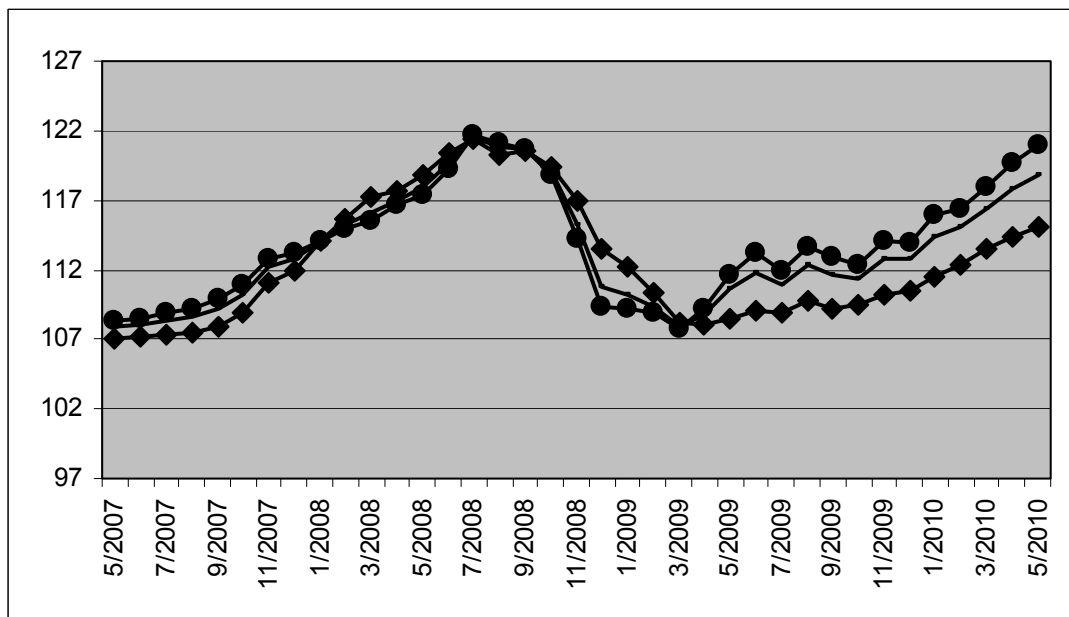
Indicateurs conjoncturels – Communiqué de presse

Indices bruts (2005=100)
Ensemble de l'industrie, à l'exclusion de la construction
Evolution des prix de la production écoulee

Marché global													
	Jan	Fév	Mars	Avril	Mai	Juin	Juil	Août	Sept	Oct	Nov	Déc	Moy. ann.
2008	114,1	115,2	116,1	117,0	117,9	119,7	121,6	120,8	120,7	119,1	115,2	110,7	117,3
2009	110,3	109,4	107,9	108,8	110,6	111,8	110,9	112,3	111,6	111,4	112,8	112,8	110,9
2010	114,4	115,0	116,4	117,8	118,8								
Marché intérieur													
	Jan	Fév	Mars	Avril	Mai	Juin	Juil	Août	Sept	Oct	Nov	Déc	Moy. ann.
2008	114,1	115,7	117,2	117,6	118,9	120,5	121,5	120,3	120,6	119,4	117,0	113,5	118,0
2009	112,3	110,3	108,2	108,1	108,6	109,1	108,9	109,8	109,2	109,5	110,3	110,5	109,6
2010	111,5	112,4	113,6	114,4	115,1								
Marché extérieur													
	Jan	Fév	Mars	Avril	Mai	Juin	Juil	Août	Sept	Oct	Nov	Déc	Moy. ann.
2008	114,1	114,9	115,5	116,7	117,4	119,3	121,6	121,1	120,7	118,9	114,2	109,3	117,0
2009	109,2	108,9	107,8	109,2	111,7	113,3	112,0	113,6	112,9	112,4	114,1	114,0	111,6
2010	116,0	116,4	117,9	119,8	121,0								

Indices bruts (2005=100)
Ensemble de l'industrie, à l'exclusion de la construction

Marché global
—
Marché intérieur
◆
Marché extérieur
●



Domaines statistiques

- Généralités
- Territoire et environnement
- Population
- Société
- Économie et finances
- Agriculture et activités assimilées
- Industrie
- Services, commerce et transports

Direction générale Statistique et Information économique
SPF Economie
B-1000 Bruxelles
tél. 02/277.55.03
fax 02/277.55.19

ISSN 0771 - 0364

<http://statbel.fgov.be> - <http://www.economie.fgov.be>
info@economie.fgov.be