

I. ECONOMIE ET FINANCES

Indicateurs conjoncturels

Calendrier de diffusion des indicateurs	5
Indices des prix à la production (base 2000 = 100) - Janvier 2009	6
Indices des entrées de commandes - Décembre 2008	8

II. INDUSTRIE ET CONSTRUCTION

Industrie

Statistique mensuelle de la production industrielle (NON PRODCOM) - Décembre 2008	11
---	----

III. SERVICES, COMMERCE ET TRANSPORT

Commerce intérieur

Chiffres d'affaires des grandes entreprises de distribution (base 1995 = 100) - Décembre 2008	20
---	----

Vous pouvez trouver dans cette publication les statistiques **les plus récentes** dans les domaines suivants: environnement, population, société, économie et finances, agriculture et activités assimilées, industrie, services, commerce et transports.

De plus notre site :: <http://statbel.fgov.be> présente une sélection de statistiques mises à jour quotidiennement.

Les publications peuvent être commandées en effectuant un versement au C.C.P. n° 679-2005886-23 de la Direction générale Statistique et Information économique

Pour plus de renseignements :
Direction générale Statistique et
Information économique
Rue du Progrès, 50 - 1210 Bruxelles
Tél. : 02/277.55.03 - Fax : 02/277.55.19

LIEGE

Bd de la Sauvenière, 73-75 - 4000 Liège
Tél. : 02/277.55.78
Fax : 04/222.49.94

GAND

Gaston Crommenlaan, 6 bus 0901 - 9050 Gent
Tél.: 02/277.86.96
Fax : 02/277.54.06

CHARLEROI

Tour Biarent, Bd Audent 14/5 - 6000 Charleroi
Tél. : 02/277.80.37
Fax : 02/277.57.03

ANVERS

Italiëlei 124, Bus 85 - 2000 Antwerpen
Tél. : 03/229.07.00
Fax : 03/233.28.30

SIGNES CONVENTIONNELS

Les renseignements ne sont pas disponibles	..
0 ou inférieur à la moitié de l'unité utilisée	-
Chiffres provisoires	(*)
La virgule est employée pour séparer les unités des décimales	

Editeur responsable : A. VERSONNEN

Droits d'auteurs réservés

La reproduction du contenu de cette publication, qu'elle soit intégrale ou partielle, dans la forme originale ou remaniée, est interdite sauf autorisation écrite de la Direction générale Statistique et Information économique.

L'utilisation du contenu de cette publication, à titre explicatif ou justificatif, dans un article, un compte rendu ou un livre, est autorisée, moyennant indication claire et précise de la source.

Economie et finances
Indicateurs conjoncturels

Calendrier de diffusion des indicateurs

Les indices sont disponibles le jour indiqué à 0 heure sur notre site <http://statbel.fgov.be>

Disponible le	Indicateur	Période de référence	Périodicité
Mars 2009			
12	Indice des salaires horaires	octobre 2008	mensuel
12	Permis de bâtir	juillet 2008	mensuel
12	Indice des investissements selon les déclarations à la TVA	novembre 2008	mensuel
12	Indices des prix à la consommation	février 2009	mensuel
12	Indice des investissements selon les déclarations à la TVA	décembre 2008	mensuel
12	Indice des salaires horaires	janvier 2009	mensuel
12	Salariés	4 ^{ème} trimestre 2008	trimestriel
12	faillites	février 2009	mensuel
13	Indices du chiffre d'affaires - Prodcom	décembre 2008	mensuel
15	Indices des heures travaillées	4 ^{ème} trimestre 2008	trimestriel
15	Indices de la masse salariale	4 ^{ème} trimestre 2008	trimestriel
19	Indices du commerce de détail	janvier 2009	mensuel
26	Indices des prix à la production	février 2009	mensuel
30	Indices des prix à la consommation	mars 2009	mensuel
Avril 2009			
16	faillites	mars 2009	mensuel
20	Indices du commerce de détail	février 2009	mensuel
23	Indices des prix pour les services	4 ^{ème} trimestre 2008	trimestriel
29	Indices des prix à la consommation	avril 2009	mensuel
30	Indices des prix à la production	mars 2009	mensuel
Mai 2009			
14	faillites	avril 2009	mensuel
20	Indices du commerce de détail	mars 2009	mensuel
28	Indices des prix à la consommation	mai 2009	mensuel
28	Indices des prix à la production	avril 2009	mensuel
Juin 2009			
4	Indice des salaires horaires	avril 2009	mensuel
11	faillites	mai 2009	mensuel
18	Indices du commerce de détail	avril 2009	mensuel
25	Indices des prix à la production	mai 2009	mensuel
26	Indices des prix à la consommation	juin 2009	mensuel

(*)Disponibles à 12h00, après la réunion de la Commission de l'Indice.

Ce calendrier peut être également envoyé séparément, sur demande

(Tel. 02/277.55.04 - Fax. 02/277.55.19)

Janvier 2009 : Prix à la production -0,3%

En janvier 2009, par rapport au mois précédent, **l'indice des prix à la production de l'industrie à l'exclusion de la construction** a diminué de 0,3%. Une ventilation de ce chiffre entre l'énergie et les autres secteurs, donne une diminution de 2,2% pour l'énergie et une augmentation de 0,5% pour l'industrie à l'exclusion de l'énergie.

Une subdivision plus poussée de l'industrie à l'exclusion de l'énergie, montre +0,9% pour les biens intermédiaires, à l'exclusion de l'énergie, -0,3% pour les biens d'investissement, +1,5% pour les biens de consommation durables et +0,5% pour les biens de consommation non durables.

En subdivisant l'indice général des indices des prix à la production selon la destination, on constate une diminution de 1,0% pour le marché intérieur et un accroissement de 0,1% pour les marchés extérieurs.

Par rapport à janvier de l'année précédente, l'indice des prix à la production de l'industrie à l'exclusion de la construction a diminué de 2,9%. L'indice des prix à la production pour le marché intérieur a baissé de 1,4%, pour les marchés extérieurs, on observe une diminution de 3,8%.

*

* *

*Mention de la source: **SPF Economie –Direction générale Statistiques***

Plus d'informations sur la conjoncture !

⇒ pour une vue globale de la conjoncture en Belgique et en Europe, consultez le [portail conjoncturel](#) (en 4 langues) :

<http://statbel.fgov.be/indicators>

⇒ Tous les [renseignements méthodologiques](#) peuvent être obtenus auprès de l'Unité Conjoncture.

⇒ Outre les indices des prix à la production, nous calculons [beaucoup d'autres indicateurs](#) : indices des heures travaillées, nouvelles commandes, masse salariale, nombre d'employés, coût de matériaux, prix à la production, permis de bâtir, chiffre d'affaires, etc.

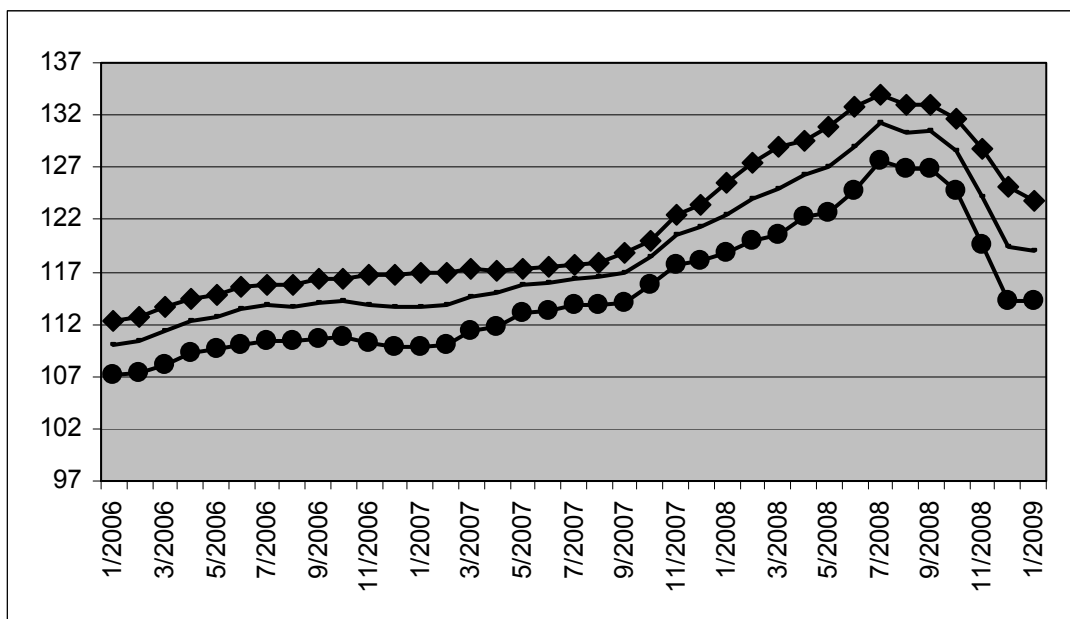
Indicateurs conjoncturels – Communiqué de presse

Indices bruts (2000=100)
Ensemble de l'industrie, à l'exclusion de la construction
Evolution des prix de la production écoulee

Marché global													
	Jan	Fév	Mars	Avril	Mai	Juin	Juil	Août	Sept	Oct	Nov	Déc	Moy. ann.
2007	113,6	113,8	114,7	114,9	115,7	115,9	116,4	116,5	116,9	118,4	120,5	121,3	116,5
2008	122,5	124,0	125,0	126,2	127,0	129,0	131,2	130,4	130,4	128,6	124,3	119,4	126,5
2009	119,0												
Marché intérieur													
	Jan	Fév	Mars	Avril	Mai	Juin	Juil	Août	Sept	Oct	Nov	Déc	Moy. ann.
2007	116,8	117,0	117,2	117,1	117,3	117,4	117,7	117,9	118,8	119,9	122,4	123,5	118,6
2008	125,6	127,4	128,9	129,5	130,8	132,7	134,0	132,9	133,1	131,7	128,8	125,1	130,0
2009	123,9												
Marché extérieur													
	Jan	Fév	Mars	Avril	Mai	Juin	Juil	Août	Sept	Oct	Nov	Déc	Moy. ann.
2007	109,8	110,0	111,3	111,8	113,0	113,3	113,8	113,9	114,0	115,8	117,6	118,1	113,5
2008	118,8	120,0	120,6	122,2	122,7	124,7	127,5	126,9	126,9	124,8	119,7	114,2	122,4
2009	114,2												

Indices bruts (2000=100)
Ensemble de l'industrie, à l'exclusion de la construction

Marché global
—
Marché intérieur
—
Marché extérieur
—



Indices bruts

↗ > 1%
 ↗ 0.2% à 1%
 → -0.2% à 0.2%
 ↘ -1% à -0.2%
 ↘ < -1%

Comparaison des trois derniers mois avec les trois mois précédents

Branches d'activité / Grands regroupements industriels	Global	Inter.	Exter.
Ensemble de l'industrie, à l'exclusion de la construction	↘↘	↘↘	↘↘
Energie.	↘↘	↘↘	↘↘
Ensemble de l'industrie, à l'exclusion de l'énergie	↘↘	↘↘	↘↘
Biens intermédiaires	↘↘	↘↘	↘↘
Biens d'investissement	↘	↘↘	↗
Biens de consommation durables	↗	↗	↗↗
Biens de consommation non-durables	↘	↘	↘
Industries extractives	↗	↗	↗
Industries agricoles et alimentaires	↘↘	↘↘	↘↘
Textile, habillement, cuir et chaussure	↗	↗	↗
Papier et carton; édition et imprimerie	↘	↘	↘↘
Industrie chimique, du caoutchouc et des plastiques	↘	↘	↘
Fabrications métalliques	↘	↘↘	↗
Cokéfaction, raffinage et industries nucléaires	↘↘	↘↘	↘↘
Produits minéraux non métalliques	↗	↗	↗
Métallurgie	↘↘	↘↘	↘↘
Meubles	↗	↗	↗↗
Électricité	↘↘	↘↘	↘↘

Indicateurs conjoncturels – Communiqué de presse

Indice pour les entrées de commandes de décembre 2008

En décembre 2008, la **tendance¹ pour les entrées de commandes dans l'industrie produisant sur commande** montre une baisse de 1,2% par rapport à novembre 2008 et une baisse de 8,6% par rapport à décembre 2007.

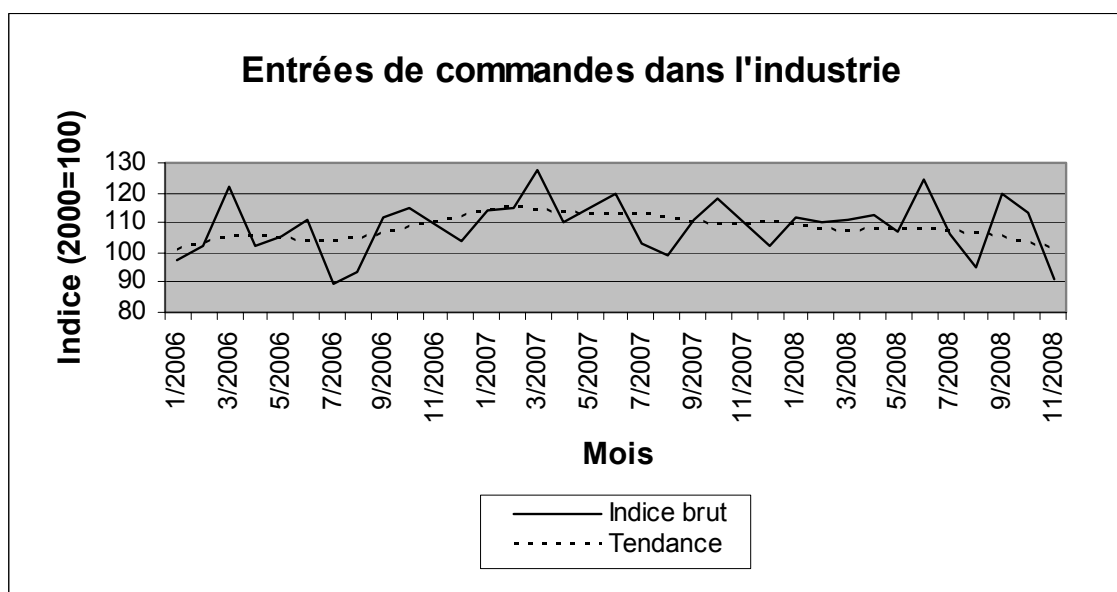
Les résultats sont calculés sur base de l'enquête PRODCOM.

Indices bruts (2000=100)

	Jan	Fév	Mars	Avril	Mai	Juin	Juil	Août	Sept	Oct	Nov	Déc	Moy. ann.
Industrie (sans construction)													
2005	90,3	90,7	103,0	94,1	87,0	100,4	77,7	83,8	101,5	94,7	97,5	94,5	92,9
2006	97,2	102,4	121,9	102,6	105,5	110,6	89,8	93,2	111,7	114,8	109,0	103,9	105,2
2007	114,4	114,7	127,4	110,2	115,2	119,4	103,1	98,9	110,8	117,9	110,4	102,3	112,1
2008	111,7	109,9	111,1	112,3	107,4	124,8	106,4	95,3	119,4	113,5	91,4	88,2	107,6

Tendance (2000=100)

	Jan	Fév	Mars	Avril	Mai	Juin	Juil	Août	Sept	Oct	Nov	Déc	Moy. ann.
Industrie (sans construction)													
2005	92,5	92,3	92,0	91,4	91,1	91,3	91,9	93,0	93,7	94,3	96,0	98,2	93,1
2006	100,6	103,2	105,0	105,1	104,4	103,8	103,6	104,4	106,3	108,3	109,9	112,1	105,6
2007	114,1	114,6	113,8	113,1	112,9	112,9	112,7	111,4	110,0	109,6	109,8	109,9	112,0
2008	109,1	107,5	106,9	107,5	107,9	107,5	106,9	106,5	105,4	103,4	101,7	100,5	105,9



¹Tendance: résultat après élimination des variations saisonnières et accidentelles

Industrie et construction

Industrie

NON-PRODCOM - Introduction

Introduction

Pour diverses raisons les statistiques de certains secteurs (énergie, récupération, distribution d'eau, abattoirs, laiteries, sidérurgie) sont encore collectées selon l'ancien système.

Le nombre de variables collectées varie d'une statistique à l'autre.

Une statistique mensuelle spécifique existe uniquement pour le coke, le pétrole, l'eau, la construction ainsi que pour certains secteurs tels que la sidérurgie, le gaz et l'électricité, dont la collecte des données est effectuée par les fédérations.

Pour les autres secteurs (abattoirs, laiteries, traitement des combustibles nucléaires et récupération de métaux, de textile, de papier et de produits chimiques), il existe des données sur le personnel et le chiffre d'affaires. En outre, il existe d'autres statistiques spécifiques pour les abattoirs et les laiteries dans la section des statistiques agricoles.

Nace	Description	Commentaire
10.10	Récupération de charbon des terrils	Etablissements occupant 10 ouvriers ou plus.
15.11	Abattoirs du gros bétail	Etablissements occupant 10 ouvriers ou plus.
15.51	Fabrication de produits laitiers	Etablissements occupant 10 ouvriers ou plus.
23.10	Cokéfaction	Pas de seuil.
23.20	Raffinage de pétrole	Pas de seuil.
23.3	Traitement des combustibles nucléaires	Etablissements occupant 10 ouvriers ou plus.
27.10	Sidérurgie et fabrication de ferro-alliages	Source: Fédération Pas de seuil.
37.1	Récupération de matières métalliques recyclables	Etablissements occupant 10 ouvriers ou plus.
37.2	Récupération du papier, du textile, des matières chimiques et des matériaux de construction	Etablissements occupant 10 ouvriers ou plus.
40.10	Production et distribution d'électricité	Source: Fédération Pas de seuil.
40.20	Production et distribution de gaz	Source: Fédération Pas de seuil.
41.0	Captage, épuration et distribution d'eau	Pas de seuil.
45	Construction	Source: Statistique mensuelle de la construction Entreprises occupant 10 personnes ou plus.

NON-PRODCOM - Chiffre d'affaires

Le chiffre d'affaires (1) dans certaines branches d'activité

Code NACE	Description	2007	2008			
			Mars	Avril	Mai	Juin
15.1A	Abattage du gros bétail	921 865	81 825	88 131	88 331	89 054
15.51	Fabrication de produits laitiers	3 452 605	325 628	327 471	301 290	280 462
23.10	Cokéfaction	44 090	1 622	1 795	1 657	1 691
23.2A	Raffinage de pétrole	10 174 950	1 070 064	1 086 324	1 152 242	1 157 176
23.30	Elaboration et transformation de matières nucléaires	128 051	7 765	15 681	11 742	6 575
37.10	Récupération de matières métalliques recyclables	1 399 557	139 670	155 495	146 479	183 538
37.21	Récupération du papier	178 407	17 140	16 283	15 637	15 269
37.22	Récupération du textile	90 065	8 096	8 573	8 213	8 722
37.23	Récupération des matières chimiques	270 714	8 633	8 672	8 774	8 615
37.24	Recupération des matériaux de construction	46 357	3 527	4 463	3 919	4 448
41	Captage, épuration et distribution d'eau	1 366 325	99 760	105 974	110 752	149 008

(1) Chiffre d'affaires uniquement pour les établissements occupant 20 personnes ou plus.

NON-PRODCOM - Chiffre d'affaires

(chiffres provisoires en 1 000 €)

Juillet	Août	Septembre	Octobre	Novembre	Décembre	2008	Code NACE
93 025	94 183	100 974	99 558	87 690	91 587	1 079 694	15.1A
298 869	265 942	292 765	294 323	255 426	278 782	3 572 189	15.51
1 877	1 825	1 922	1 866	1 400	1 748	20 173	23.10
1 278 861	1 259 675	1 088 776	963 158	674 489	505 503	12 198 927	23.2A
7 990	12 620	8 506	15 274	8 986	9 126	128 641	23.30
162 486	104 134	118 166	108 194	55 739	43 400	1 497 979	37.10
14 027	13 954	15 105	14 857	9 258	8 084	171 495	37.21
6 943	5 892	9 788	9 507	7 408	7 629	96 726	37.22
11 177	7 917	9 254	8 941	6 881	6 475	102 124	37.23
4 570	3 224	4 121	4 984	3 612	3 800	49 040	37.24
154 556	128 518	129 750	138 259	122 420	155 506	1 517 102	41

NON-PRODCOM - Emploi, heures et Salaires

Emploi, heures et salaires dans certaines branches d'activité

Code NACE	Description		2007	2008		
				Mars	Avril	Mai
10.1A	Récupération du charbon des terrils	Nbre d'ouvriers	38	30	30	29
		Nbre d'employés	21	19	18	19
		Total	59	49	48	48
		Nbre d'heures (1)	6 813	5 677	6 134	5 161
		Salaires trimestriels (2)				
15.1A	Abattage du gros bétail	Nbre d'ouvriers	1 523	1 509	1 514	1 491
		Nbre d'employés	216	220	216	209
		Total	1 740	1 729	1 730	1 700
		Nbre d'heures (1)	210 026	210 945	221 398	204 179
		Salaires trimestriels (2)	36 214	8 758		
15.51	Fabrication de produits laitiers	Nbre d'ouvriers	3 676	3 652	3 672	3 667
		Nbre d'employés	2 006	2 028	2 032	2 040
		Total	5 682	5 680	5 704	5 707
		Nbre d'heures (1)	691 914	715 606	757 077	679 825
		Salaires trimestriels (2)	182 829	47 691		
23.10	Cokéfaction	Nbre d'ouvriers	562	##	##	##
		Nbre d'employés	84	##	##	##
		Total	646	##	##	##
		Nbre d'heures (1)	76 298	##	##	##
		Salaires trimestriels (2)	26 173	##		
23.2A	Raffinage de pétrole	Nbre d'ouvriers	594	566	563	573
		Nbre d'employés	1 894	1 929	1 936	1 940
		Total	2 488	2 495	2 499	2 513
		Nbre d'heures (1)	336 534	336 021	361 484	337 191
		Salaires trimestriels (2)	164 525	38 739		
23.30	Elaboration et transformation de matières nucléaires	Nbre d'ouvriers	##	##	##	##
		Nbre d'employés	##	##	##	##
		Total	979	993	973	966
		Nbre d'heures (1)	119 409	118 379	133 186	120 386
		Salaires trimestriels (2)	39 241	9 328		
37.10	Récupération de matières métalliques recyclables	Nbre d'ouvriers	1 028	1 075	1 085	1 077
		Nbre d'employés	239	277	284	285
		Total	1 267	1 352	1 369	1 362
		Nbre d'heures (1)	165 558	180 975	201 200	178 126
		Salaires trimestriels (2)	29 890	8 004		
37.21	Récupération du papier	Nbre d'ouvriers	471	483	472	470
		Nbre d'employés	118	122	122	124
		Total	590	605	594	594
		Nbre d'heures (1)	74 583	75 870	81 684	74 077
		Salaires trimestriels (2)	11 343	2 808		
37.22	Récupération du textile	Nbre d'ouvriers	502	516	520	520
		Nbre d'employés	63	68	69	71
		Total	565	584	589	591
		Nbre d'heures (1)	69 198	70 059	79 087	71 950
		Salaires trimestriels (2)	9 295	2 391		
37.23	Récupération des matières chimiques	Nbre d'ouvriers	538	562	553	552
		Nbre d'employés	177	166	148	148
		Total	716	728	701	700
		Nbre d'heures (1)	91 791	93 029	101 727	85 743
		Salaires trimestriels (2)	15 726	3 881		
37.24	Recupération des matériaux de construction	Nbre d'ouvriers	203	222	224	226
		Nbre d'employés	51	58	59	59
		Total	254	280	283	285
		Nbre d'heures (1)	33 501	35 092	41 719	37 228
		Salaires trimestriels (2)	3 390	870		
40.1	Production et distribution d'électricité	Nbre d'ouvriers	150	164	166	168
		Nbre d'employés	12 467	12 522	12 576	12 585
		Total	12 618	12 686	12 742	12 753
		Nbre d'heures (1)	1 538 178	1 610 268	1 784 766	1 572 721
		Salaires trimestriels (2)	643 918	159 307		

##: Données confidentielles

(1) Jusque décembre 1998 heures-ouvriers, à partir de janvier 1999 heures prestées par les travailleurs (employés et ouvriers).

(2) Salaires et traitements bruts des travailleurs en 1 000 € (uniquement pour les établissements occupant 20 personnes ou plus sauf pour la construction à partir de 1998).

NON-PRODCOM - Emploi, heures et Salaires

(chiffres provisoires)

							2008	Code
Juin	Juillet	Août	Septembre	Octobre	Novembre	Décembre		NACE
29	29	29	29	29	26	26	29	10.1A
18	18	18	19	18	18	18	18	
47	47	47	48	47	44	44	47	
5 877	4 248	5 139	6 061	5 663	4 712	4 410	5 476	
1 495	1 473	1 476	1 468	1 467	1 454	1 450	1 486	15.1A
212	207	207	206	207	208	208	211	
1 707	1 680	1 683	1 674	1 674	1 662	1 658	1 697	
209 993	197 588	182 730	207 372	216 405	190 721	192 866	206 376	
8 849			8 227			10 993	36 828	
3 651	3 654	3 625	3 649	3 627	3 619	3 616	3 652	15.51
2 053	2 061	2 060	2 057	2 059	2 059	2 051	2 048	
5 704	5 715	5 685	5 706	5 686	5 678	5 667	5 701	
704 830	655 168	589 918	725 271	766 754	648 217	660 911	701 119	
48 662			42 359			55 361	194 074	
##	##	##	##	##	##	##	##	23.10
##	##	##	##	##	##	##	##	
##	##	##	##	##	##	##	##	
##	##	##	##	##	##	##	##	
##	##	##	##	##	##	##	##	
565	564	561	568	561	563	560	565	23.2A
1 939	1 936	1 938	1 954	1 960	1 967	1 971	1 942	
2 504	2 500	2 499	2 522	2 521	2 530	2 531	2 508	
335 936	324 211	304 420	350 396	382 072	321 941	324 350	341 210	
50 262			37 653			48 321	174 974	
##	##	##	##	##	##	##	##	23.30
##	##	##	##	##	##	##	##	
967	969	990	985	1 039	956	957	977	
129 717	98 447	98 715	136 630	141 937	113 411	108 284	121 428	
10 046			9 485			10 391	39 250	
1 083	1 075	1 077	1 086	1 075	1 062	1 049	1 071	37.10
294	279	280	281	286	285	281	281	
1 377	1 354	1 357	1 367	1 361	1 347	1 330	1 353	
189 492	161 616	145 923	189 183	191 921	149 417	142 665	175 779	
8 708			7 338			9 274	33 324	
470	469	475	474	477	468	474	472	37.21
125	126	124	128	127	127	128	124	
595	595	599	602	604	595	602	596	
79 474	73 317	65 342	82 861	84 619	70 579	73 091	76 339	
2 964			2 621			3 411	11 805	
525	525	523	533	533	541	560	527	37.22
69	70	68	68	70	68	67	67	
594	595	591	601	603	609	627	595	
80 770	51 327	59 198	84 206	87 482	71 124	60 032	72 067	
2 713			2 282			3 440	10 827	
547	547	552	552	553	551	547	552	37.23
147	148	149	146	148	146	145	151	
694	695	701	698	701	697	692	704	
92 580	79 699	70 753	94 540	94 837	80 186	73 376	88 639	
4 119			3 425			4 229	15 654	
226	226	230	229	225	221	219	223	37.24
58	58	59	60	58	59	59	58	
284	284	289	289	283	280	278	282	
39 420	31 596	32 864	41 470	40 243	34 825	31 403	37 045	
969			870			983	3 691	
163	161	158	158	160	157	154	161	40.1
12 569	12 506	12 508	12 532	12 575	12 566	12 572	12 545	
12 732	12 667	12 666	12 690	12 735	12 723	12 726	12 706	
1 674 391	1 472 905	1 440 795	1 660 525	1 718 560	1 554 710	1 549 460	1 612 803	
187 616			141 096			201 551	689 570	

##: Données confidentielles

NON-PRODCOM - Emploi, heures et Salaires

Emploi, heures et salaires dans certaines branches d'activité

Code NACE	Description		2007	2008		
				Mars	Avril	Mai
40.11	Production d'électricité	Nbre d'ouvriers	##	##	##	##
		Nbre d'employés	##	##	##	##
		Total	##	##	##	##
		Nbre d'heures (1)	##	##	##	##
		Salaires trimestriels (2)	##	##		
40.12	Transport d'électricité	Nbre d'ouvriers	##	##	##	##
		Nbre d'employés	##	##	##	##
		Total	##	##	##	##
		Nbre d'heures (1)	##	##	##	##
		Salaires trimestriels (2)	##	##		
40.13	Distribution et commerce d'électricité	Nbre d'ouvriers	141	137	136	136
		Nbre d'employés	5 984	5 916	5 954	5 975
		Total	6 125	6 053	6 090	6 111
		Nbre d'heures (1)	736 119	763 623	843 491	742 201
		Salaires trimestriels (2)	282 124	70 285		
40.2	Production et distribution de combustibles gazeux par conduites	Nbre d'ouvriers	170	165	165	163
		Nbre d'employés	5 596	5 712	5 708	5 728
		Total	5 767	5 877	5 873	5 891
		Nbre d'heures (1)	687 707	741 205	823 207	719 619
		Salaires trimestriels (2)	282 949	71 176		
40.22	Distribution et commerce de combustibles gazeux par conduites	Nbre d'ouvriers	170	165	165	163
		Nbre d'employés	5 596	5 712	5 708	5 728
		Total	5 767	5 877	5 873	5 891
		Nbre d'heures (1)	687 707	741 205	823 207	719 619
		Salaires trimestriels (2)	282 949	71 176		
41	Captage, épuration et distribution d'eau	Nbre d'ouvriers	3 678	3 662	3 662	3 671
		Nbre d'employés	3 636	3 643	3 653	3 652
		Total	7 315	7 305	7 315	7 323
		Nbre d'heures (1)	951 598	943 867	978 588	878 395
		Salaires trimestriels (2)	267 228	66 399		
45	Construction	Nbre d'ouvriers	104 809	105 478	105 429	105 920
		Nbre d'employés	25 016	25 759	25 786	25 837
		Total	129 825	131 237	131 215	131 757
		Nbre d'heures (1)	15 189 189	14 454 381	18 352 775	16 403 537
		Salaires trimestriels (2)	3 097 266	765 073		

##: Données confidentielles

(1) Jusque décembre 1998 heures-ouvriers, à partir de janvier 1999 heures prestées par les travailleurs (employés et ouvriers).

(2) Salaires et traitements bruts des travailleurs en 1 000 € (uniquement pour les établissements occupant 20 personnes ou plus sauf pour la construction à partir de 1998).

NON-PRODCOM - Emploi, heures et Salaires

(chiffres provisoires) - suite et fin

							2008	Code
Juin	Juillet	Août	Septembre	Octobre	Novembre	Décembre		NACE
##	##	##	##	##	##	##	##	40.11
##	##	##	##	##	##	##	##	
##	##	##	##	##	##	##	##	
##	##	##	##	##	##	##	##	
##			##			##	##	
##	##	##	##	##	##	##	##	40.12
##	##	##	##	##	##	##	##	
##	##	##	##	##	##	##	##	
##	##	##	##	##	##	##	##	
##			##			##	##	
132	129	128	129	131	129	128	132	40.13
5 982	5 988	5 985	6 016	5 985	5 983	5 994	5 967	
6 114	6 117	6 113	6 145	6 116	6 112	6 122	6 099	
785 929	692 475	645 577	811 207	845 971	728 265	727 309	764 175	
83 271			64 914			85 669	304 139	
161	166	166	167	167	167	166	165	40.2
5 747	5 767	5 748	5 794	5 791	5 794	5 814	5 750	
5 908	5 933	5 914	5 961	5 958	5 961	5 980	5 916	
780 651	687 311	635 800	793 341	832 797	712 168	719 169	748 913	
81 281			49 351			73 338	275 145	
161	166	166	167	167	167	166	165	40.22
5 747	5 767	5 748	5 794	5 791	5 794	5 814	5 750	
5 908	5 933	5 914	5 961	5 958	5 961	5 980	5 916	
780 651	687 311	635 800	793 341	832 797	712 168	719 169	748 913	
81 281			49 351			73 338	275 145	
3 677	3 683	3 715	3 715	3 709	3 722	3 717	3 688	41
3 647	3 658	3 673	3 667	3 640	3 653	3 649	3 650	
7 324	7 341	7 388	7 382	7 349	7 375	7 366	7 338	
997 279	878 275	793 415	1 018 310	1 052 949	907 763	869 086	940 391	
73 498			67 951			75 263	283 111	
105 760	105 131	105 920	105 885	105 398	104 489	104 026	105 343	45
25 955	25 917	26 143	26 223	26 252	26 143	26 145	25 941	
131 715	131 048	132 063	132 108	131 650	130 632	130 171	131 285	
17 584 841	9 516 088	14 471 080	18 160 196	17 299 010	14 345 306	11 756 171	15 374 489	
901 136			733 390			827 513	3 227 112	

Services, commerce et transport

Commerce intérieur

Commerce intérieur

T2. Chiffres d'affaires des grandes entreprises de distribution : Indices en chaîne hebdomadaires - Base 1995 = 100

T2.1 Grandes entreprises de distribution

	Grands magasins à rayons multiples				
	Total	Alimentation	Textiles, habillement & chaussures	Produits d'équipement du ménage	Produits divers
2005	124	127	120	136	107
2006	124	128	124	139	96
2007	124	127	124	139	97
2008	116	116	114	120	112
2008					
Janvier	119	110	164	128	99
Février	105	112	84	111	97
Mars	114	120	94	118	108
Avril	115	116	117	118	109
Mai	112	113	102	115	110
Juin	107	106	100	109	110
Juillet	120	109	157	127	115
Août	109	111	86	119	112
Septembre	107	109	107	104	101
Octobre	113	118	110	111	101
Novembre	113	110	115	113	117
Décembre	154	153	135	163	162

	<i>Entreprises à succursales</i>					<i>Super- marchés</i>
	Total	Alimentation	Textiles, habillement & chaussures	Produits d'équipement du ménage	Produits divers	Total
2005	162	160	126	166	195	118
2006	174	170	133	172	226	119
2007	186	179	142	187	245	117
2008	195	193	145	185	249	117
2008						
Janvier	189	179	166	208	222	113
Février	173	181	104	168	213	112
Mars	188	191	135	174	225	115
Avril	193	191	150	167	243	117
Mai	203	204	154	168	252	124
Juin	179	186	105	135	249	114
Juillet	203	189	167	220	270	118
Août	187	191	117	189	238	118
Septembre	192	186	166	177	233	109
Octobre	206	202	178	187	241	116
Novembre	185	186	134	172	232	111
Décembre	245	233	158	258	374	134

T2. Chiffres d'affaires du commerce de détail :
Indices en chaîne hebdomadaires - Base 1995 = 100

T2.2 Autres commerces , total du commerce de détail & voitures neuves

	Autres commerces				
	Total	Alimentation	Textiles, habillement & chaussures	Produits d'équipement du ménage	Produits divers
2005	120	114	109	118	129
2006	126	117	119	131	130
2007	131	115	148	138	130
2008	125	116	111	120	138
2008					
Janvier	136	111	176	131	135
Février	111	102	86	96	134
Mars	123	116	105	111	138
Avril	127	114	114	121	142
Mai	129	114	111	128	143
Juin	132	126	131	128	136
Juillet	121	111	124	128	122
Août	114	111	101	102	128
Septembre	135	120	134	121	148
Octobre	122	115	89	118	141
Novembre	109	109	80	106	121
Décembre	144	148	86	153	164

	Total du commerce de détail						Voitures neuves	
	Valeur	Quantité	Alimen- tation	Textiles, habille- ment & chaus- sures	Produits d'équipe- ment du ménage	Produits divers	Valeur	Quantité
2005	138	121	137	128	142	146	171	130
2006	142	123	140	139	149	150		
2007	148	125	143	165	158	148		
2008								
Janvier	152	127	139	195	153	157		
Février	139	117	135	132	138	150		
Mars	153	128	145	164	157	163		
Avril	157	131	145	178	170	161		
Mai	160	133	151	176	178	167		
Juin	159	132	147	191	176	147		
Juillet	155	128	144	195	186	145		
Août	146	121	144	153	150	139		
Septembre	162	134	144	206	169	151		
Octobre	156	129	150	158	167	156		
Novembre	141	116	141	135	151	130		
Décembre	186	153	182	151	219	170		

Domaines statistiques

- Généralités
- Territoire et environnement
- Population
- Société
- Économie et finances
- Agriculture et activités assimilées
- Industrie
- Services, commerce et transports

Direction générale Statistique et Information économique
SPF Economie
B-1000 Bruxelles
tél. 02/277.55.03
fax 02/277.55.19

ISSN 0771 - 0364

<http://statbel.fgov.be> - <http://www.economie.fgov.be>
info@economie.fgov.be