

I. ECONOMIE ET FINANCES

Indicateurs conjoncturels

Calendrier de diffusion des indicateurs	5
Indices des prix à la production (base 2000 = 100) - Décembre 2008	6
Indices des entrées de commandes - Novembre 2008	8

II. INDUSTRIE ET CONSTRUCTION

Industrie

Distribution d'eau - Novembre 2008	13
--	----

Construction

Industrie de la construction - Novembre 2008	16
--	----

III. SERVICES, COMMERCE ET TRANSPORT

Commerce intérieur

Chiffres d'affaires des grandes entreprises de distribution (base 1995 = 100) - Novembre 2008	22
---	----

Vous pouvez trouver dans cette publication les statistiques **les plus récentes** dans les domaines suivants: environnement, population, société, économie et finances, agriculture et activités assimilées, industrie, services, commerce et transports.

De plus notre site :: <http://statbel.fgov.be> présente une sélection de statistiques mises à jour quotidiennement.

Les publications peuvent être commandées en effectuant un versement au C.C.P. n° 679-2005886-23 de la Direction générale Statistique et Information économique

Pour plus de renseignements :
Direction générale Statistique et
Information économique
Rue du Progrès, 50 - 1210 Bruxelles
Tél. : 02/277.55.03 - Fax : 02/277.55.19

LIEGE

Bd de la Sauvenière, 73-75 - 4000 Liège
Tél. : 02/277.55.78
Fax : 04/222.49.94

GAND

Gaston Crommenlaan, 6 bus 0901 - 9050 Gent
Tél.: 02/277.86.96
Fax : 02/277.54.06

CHARLEROI

Tour Biarent, Bd Audent 14/5 - 6000 Charleroi
Tél. : 02/277.80.37
Fax : 02/277.57.03

ANVERS

Italiëlei 124, Bus 85 - 2000 Antwerpen
Tél. : 03/229.07.00
Fax : 03/233.28.30

SIGNES CONVENTIONNELS

Les renseignements ne sont pas disponibles	..
0 ou inférieur à la moitié de l'unité utilisée	-
Chiffres provisoires	(*)
La virgule est employée pour séparer les unités des décimales	

Editeur responsable : A. VERSONNEN

Droits d'auteurs réservés

La reproduction du contenu de cette publication, qu'elle soit intégrale ou partielle, dans la forme originale ou remaniée, est interdite sauf autorisation écrite de la Direction générale Statistique et Information économique.

L'utilisation du contenu de cette publication, à titre explicatif ou justificatif, dans un article, un compte rendu ou un livre, est autorisée, moyennant indication claire et précise de la source.

Economie et finances
Indicateurs conjoncturels

Calendrier de diffusion des indicateurs

Les indices sont disponibles le jour indiqué à 0 heure sur notre site <http://statbel.fgov.be>

Disponible le	Indicateur	Période de référence	Périodicité
Février 2009			
12	Indice des salaires horaires	octobre 2008	mensuel
12	Indices des prix à la production	octobre 2008	mensuel
12	Permis de bâtir	juillet 2008	mensuel
12	faillites	novembre 2008	mensuel
12	Indices des prix à la production	novembre 2008	mensuel
12	Indices du chiffre d'affaires - Prodcop	octobre 2008	mensuel
12	Indices de la production	novembre 2008	mensuel
12	Indices des prix à la consommation	janvier 2009	mensuel
12	Indice du chiffre d'affaires selon les déclarations à la TVA	novembre 2008	mensuel
12	Indice des investissements selon les déclarations à la TVA	novembre 2008	mensuel
12	faillites	janvier 2009	mensuel
12	Salariés	3ième trimestre 2008	trimestriel
12	Masse salariale	3ième trimestre 2008	trimestriel
12	Heures travaillées	3ième trimestre 2008	trimestriel
13	Indices du chiffre d'affaires - Prodcop	novembre 2008	mensuel
26	Indices des prix à la consommation	février 2009	mensuel
26	Indices des prix à la production	janvier 2009	mensuel
27	Indices de la production	décembre 2008	mensuel
27	Indice du chiffre d'affaires selon les déclarations à la TVA	décembre 2008	mensuel
27	Indice des investissements selon les déclarations à la TVA	décembre 2008	mensuel

(*)Disponibles à 12h00, après la réunion de la Commission de l'Indice.
Ce calendrier peut être également envoyé séparément, sur demande
(Tel. 02/277.55.04 - Fax. 02/277.55.19)

Décembre 2008 : Prix à la production -3,9%

En décembre 2008, par rapport au mois précédent, **l'indice des prix à la production de l'industrie à l'exclusion de la construction** a diminué de 3,9%. Une ventilation de ce chiffre entre l'énergie et les autres secteurs, donne une diminution de 7,9% pour l'énergie et une diminution de 1,9% pour l'industrie à l'exclusion de l'énergie. Une subdivision plus poussée de l'industrie à l'exclusion de l'énergie, montre -3,8% pour les biens intermédiaires, à l'exclusion de l'énergie, -0,5% pour les biens d'investissement, -0,4% pour les biens de consommation durables et -0,1% pour les biens de consommation non durables.

En subdivisant l'indice général des indices des prix à la production selon la destination, on constate une diminution de 2,9% pour le marché intérieur et une baisse de 4,6% pour les marchés extérieurs.

Par rapport à décembre de l'année précédente, l'indice des prix à la production de l'industrie à l'exclusion de la construction a diminué de 1,6%. L'indice des prix à la production pour le marché intérieur a augmenté de 1,3%, pour les marchés extérieurs, on observe une diminution de 3,3%.

*
* *

*Mention de la source: **SPF Economie –Direction générale Statistiques***

Plus d'informations sur la conjoncture !

⇒ pour une vue globale de la conjoncture en Belgique et en Europe, consultez le portail conjoncturel (en 4 langues) :
<http://statbel.fgov.be/indicators>

⇒ Tous les renseignements méthodologiques peuvent être obtenus auprès de l'Unité Conjoncture.

⇒ Outre les indices des prix à la production, nous calculons beaucoup d'autres indicateurs : indices des heures travaillées, nouvelles commandes, masse salariale, nombre d'employés, coût de matériaux, prix à la production, permis de bâtir, chiffre d'affaires, etc.

Indicateurs conjoncturels – Communiqué de presse

Indices bruts (2000=100)

Ensemble de l'industrie, à l'exclusion de la construction
Evolution des prix de la production écoulée

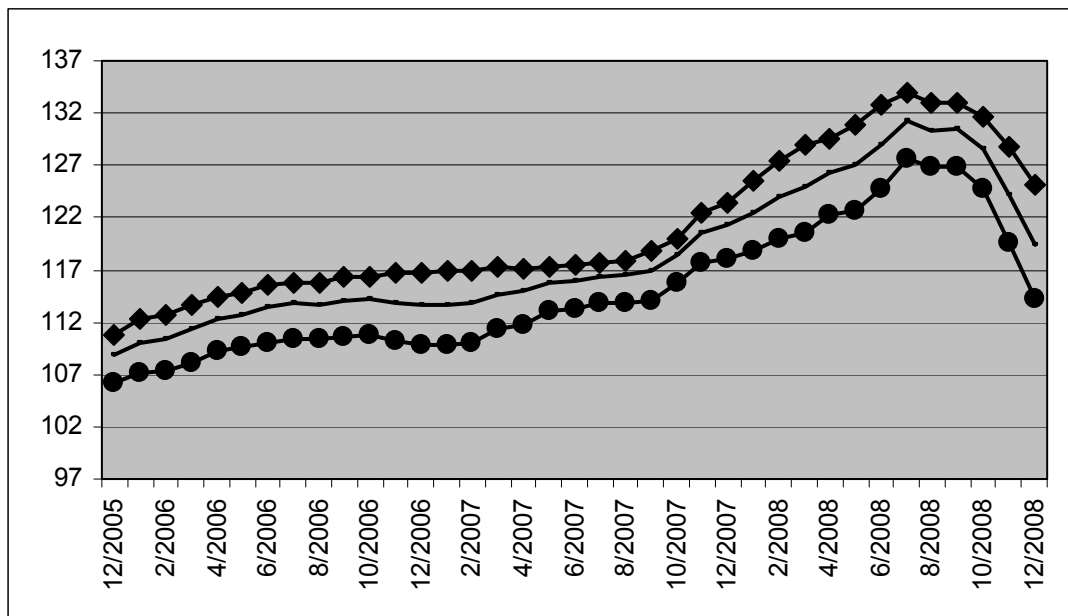
Marché global													
	Jan	Fév	Mars	Avril	Mai	Juin	Juil	Août	Sept	Oct	Nov	Déc	Année
2006	110,1	110,4	111,4	112,3	112,8	113,4	113,8	113,6	114,0	114,2	113,9	113,6	112,8
2007	113,6	113,8	114,7	114,9	115,7	115,9	116,4	116,5	116,9	118,4	120,5	121,3	116,5
2008	122,5	124,0	125,0	126,2	127,0	129,0	131,2	130,4	130,4	128,6	124,3	119,4	126,5

Marché intérieur													
	Jan	Fév	Mars	Avril	Mai	Juin	Juil	Août	Sept	Oct	Nov	Déc	Année
2006	112,4	112,8	113,7	114,5	114,8	115,6	115,8	115,8	116,3	116,3	116,8	116,7	115,1
2007	116,8	117,0	117,2	117,1	117,3	117,4	117,7	117,9	118,8	119,9	122,4	123,5	118,6
2008	125,6	127,4	128,9	129,5	130,8	132,7	134,0	132,9	133,1	131,7	128,8	125,1	130,0

Marché extérieur													
	Jan	Fév	Mars	Avril	Mai	Juin	Juil	Août	Sept	Oct	Nov	Déc	Année
2006	107,1	107,3	108,2	109,3	109,7	110,0	110,5	110,3	110,6	110,8	110,2	109,9	109,5
2007	109,8	110,0	111,3	111,8	113,0	113,3	113,8	113,9	114,0	115,8	117,6	118,1	113,5
2008	118,8	120,0	120,6	122,2	122,7	124,7	127,5	126,9	126,9	124,8	119,7	114,2	122,4

Indices bruts (2000=100)

Ensemble de l'industrie, à l'exclusion de la construction



Marché global

Marché intérieur

Marché extérieur

Indices bruts

↗↗ > 1%
↗ 0.2% à 1%
→ -0.2% à 0.2%
↘ -1% à -0.2%
↘↘ < -1%

Comparaison des trois derniers mois avec les trois mois précédents

Branches d'activité / Grands regroupements industriels

	Global	Inter.	Exter.
Ensemble de l'industrie, à l'exclusion de la construction	↘↘	↘↘	↘↘
Energie.	↘↘	↘↘	↘↘
Ensemble de l'industrie, à l'exclusion de l'énergie	↘	↘	→
Biens intermédiaires	→	↗	↘
Biens d'investissement	↘	↘↘	→
Biens de consommation durables	↗↗	↗	↗↗
Biens de consommation non-durables	↘	↘	→
Industries extractives	↗↗	↗↗	↗↗
Industries agricoles et alimentaires	↘	↘↘	↘
Textile, habillement, cuir et chaussure	→	→	→
Papier et carton; édition et imprimerie	↘	↘	↘
Industrie chimique, du caoutchouc et des plastiques	↗↗	↗↗	↗↗
Fabrications métalliques	↘	↘↘	↗
Cokéfaction, raffinage et industries nucléaires	↘↘	↘↘	↘↘
Produits minéraux non métalliques	→	→	→
Métallurgie	↘↘	↘↘	↘↘
Meubles	↗	↗	↗↗
Électricité	→	→	→

Indicateurs conjoncturels – Communiqué de presse

Indice pour les entrées de commandes de novembre 2008

En novembre 2008, **la tendance¹ pour les entrées de commandes dans l'industrie produisant sur commande** montre une baisse de 0,8% par rapport à octobre 2008 et une baisse de 6,1% par rapport à novembre 2007.

Les résultats sont calculés sur base de l'enquête PRODCOM.

*
* *

Mention de la source: **SPF Economie –Direction générale Statistiques**

Plus d'informations sur la conjoncture !

⇒ pour une vue globale de la conjoncture en Belgique et en Europe, consultez le portail conjoncturel (en 4 langues) :
<http://statbel.fgov.be/indicators>

⇒ Tous les renseignements méthodologiques peuvent être obtenus auprès de l'Unité Conjoncture.

⇒ Il est possible d'obtenir des données sur les nouvelles commandes plus détaillées (par sous-secteur, par région) ou traitées de façon plus approfondie (par ex : désaisonnalisées), soit ponctuellement soit en s'abonnant.

⇒ Outre les indices des nouvelles commandes, nous calculons beaucoup d'autres indicateurs : indices des heures travaillées, la production, masse salariale, nombre d'employés, etc.

¹. Tendence: résultat après élimination des variations saisonnières et accidentelles

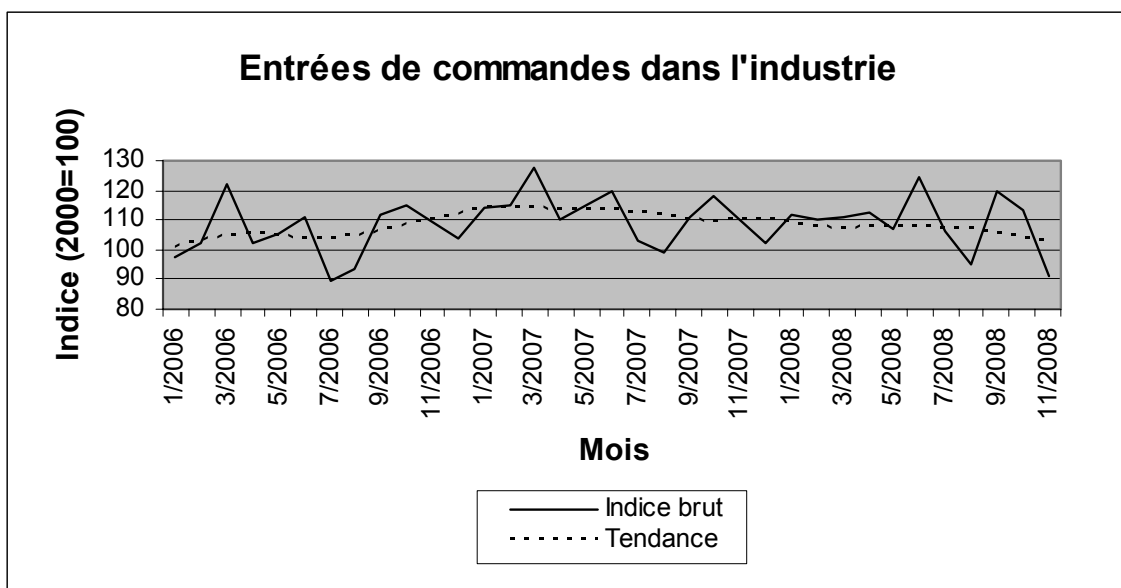
Indicateurs conjoncturels – Communiqué de presse

Indices bruts (2000=100)

	Jan	Fév	Mars	Avril	Mai	Juin	Juil	Août	Sept	Oct	Nov	Déc
Industrie (sans construction)												
2005	90,3	90,7	103,0	94,1	87,0	100,4	77,7	83,8	101,5	94,7	97,5	94,5
2006	97,2	102,4	121,9	102,6	105,5	110,6	89,8	93,2	111,7	114,8	109,0	103,9
2007	114,4	114,7	127,4	110,2	115,2	119,4	103,1	98,9	110,8	117,9	110,4	102,3
2008	111,7	109,9	111,1	112,3	107,4	124,8	106,4	95,3	119,4	113,5	91,4	

Tendance (2000=100)

	Jan	Fév	Mars	Avril	Mai	Juin	Juil	Août	Sept	Oct	Nov	Déc
Industrie (sans construction)												
2005	92,5	92,3	92,0	91,4	91,1	91,3	91,9	93,1	93,8	94,4	96,0	98,1
2006	100,5	103,2	105,0	105,1	104,4	103,8	103,7	104,5	106,5	108,4	110,0	112,1
2007	114,0	114,5	113,8	113,1	113,0	113,0	112,7	111,5	110,1	109,7	109,8	109,9
2008	109,0	107,5	106,8	107,5	107,9	107,6	107,1	106,7	105,7	104,0	103,1	



Industrie et construction

Industrie

NON-PRODCOM - Distribution d'eau

Distribution d'eau en volume et nombre de raccords

	Volume d'eau souterraine capté	Volume d'eau de surface traité en vue de la distribution	Volume d'eau reçu d'autres sociétés	Total	Volume d'eau cédé à d'autres sociétés	Pertes	Volume d'eau disponible pour la distribution	Nombre de raccords en service
	1 000 m ³	1 000 m ³	1 000 m ³	1 000 m ³	1 000 m ³	1 000 m ³	1 000 m ³	x 1000
1993	41 771	18 514	15 740	76 025	12 965	7 635	55 425	3 311
1994	42 066	17 808	15 217	75 091	12 257	7 898	54 935	3 205
1995	42 663	17 884	15 446	75 993	12 379	8 327	55 287	3 409
1996	40 568	19 328	18 886	78 783	12 679	7 520	58 584	3 547
1997	40 978	22 307	25 504	88 789	15 920	7 497	65 371	3 868
1998	40 285	21 595	24 635	86 515	19 476	7 242	59 797	3 971
1999	41 175	20 923	24 376	86 473	18 965	7 383	60 125	3 991
2000	41 456	20 623	24 196	86 275	18 815	7 278	60 182	4 034
2001	41 866	20 506	22 095	84 467	16 271	7 519	60 676	4 086
2002	40 367	20 680	20 633	81 679	14 743	7 321	59 615	4 123
2003	42 061	20 835	21 197	84 093	15 035	7 532	61 526	4 154
2004	40 514	21 197	20 423	82 134	14 372	7 589	60 172	4 168
2005	39 675	21 726	20 421	81 822	14 234	7 593	59 995	4 232
2006	39 338	22 422	19 849	81 609	14 328	7 930	59 351	4 291
2007	39 545	21 153	18 744	79 441	12 803	7 763	58 875	4 326
2008 Janvier	41 749	22 278	19 309	83 336	13 295	8 772	61 270	4 407
Février	38 314	19 735	17 629	75 679	12 019	7 527	56 133	4 411
Mars	38 777	20 447	19 505	78 729	12 318	7 653	58 758	4 415
Avril	39 621	19 828	16 549	75 998	12 165	8 104	55 728	4 421
Mai	42 246	22 355	20 311	84 913	13 729	8 696	62 488	4 424
Juin	39 632	20 257	18 406	78 294	12 225	8 000	58 069	4 456
Juillet	40 492	21 631	19 007	81 131	13 585	8 118	59 427	4 434
Août	38 929	19 769	18 078	76 777	13 103	7 318	56 356	4 436
Septembre	37 811	20 035	18 470	76 316	12 269	7 270	56 778	4 440
Octobre	42 093	18 854	19 206	80 154	12 811	7 637	59 706	4 446
Novembre	38 295	19 248	17 298	74 841	11 933	7 163	55 746	4 419

Industrie et construction

Construction

Construction - Emploi, heures

Nombre d'entreprises, emploi et heures prestées par activité - Novembre 2008

Code NACE	Activité	Nbre d'entreprises	Nbre d'employés	Emploi			Nbre d'heures prestées (1)		
				Bâtiment	Génie civil	Parachèvement	Bâtiment	Génie civil	Parachèvement
45	CONSTRUCTION	3 734	26 113	42 648	25 391	36 038	6 566 825	3 478 364	5 322 123
45.1	Préparation des sites	138	420	519	2 465	-	62 385	316 079	-
45.11	Démolition d'immeubles et terrassements	124	373	519	2 264	-	62 385	289 975	-
45.12	Forages et sondages	14	47	-	201	-	-	26 104	-
45.2	Construction d'ouvrages de bâtiment ou de génie civil	1 918	15 593	41 174	22 665	956	6 357 025	3 125 470	134 047
45.21	Travaux de construction y compris ouvrages d'art	1 180	10 711	32 479	9 056	809	5 308 152	1 224 833	115 768
45.22	Réalisation de charpentes et de couvertures	214	535	3 870	-	44	441 628	-	5 650
45.23	Construction d'autoroutes, de routes, d'aérodromes et d'installations sportives	285	2 322	165	10 752	5	22 094	1 413 340	724
45.24	Génie hydraulique	30	906	80	1 703	10	12 576	330 650	935
45.25	Autres travaux de construction spécialisés	209	1 133	4 580	1 238	88	572 575	169 777	10 970
45.3	Travaux d'installation	795	6 507	86	261	18 880	15 031	36 815	2 906 592
45.31	Travaux d'installation électrique	379	3 641	59	17	9 177	6 857	2 076	1 460 014
45.32	Travaux d'isolation	39	328	2	-	1 761	3 600	-	219 848
45.33	Plomberie	363	2 429	25	-	7 889	3 494	-	1 214 510
45.34	Autres travaux d'installation	14	131	-	244	206	-	34 739	32 664
45.4	Travaux de finition	861	3 391	102	-	16 189	11 718	-	2 279 455
45.41	Plâtrerie	76	245	11	-	1 792	1 000	-	202 237
45.42	Menuiserie	382	1 938	75	-	6 602	8 902	-	1 041 936
45.43	Revêtement des sols et des murs	143	448	8	-	2 285	928	-	301 717
45.44	Peinture et vitrerie	224	652	8	-	4 919	888	-	662 796
45.45	Autres travaux de finition	36	124	-	-	637	-	-	76 527
45.5	Location avec opérateur de matériel de construction	22	202	767	-	13	120 666	-	2 029

(1) A partir de janvier 1999, heures prestées par les travailleurs (employés et ouvriers).

Construction - Salaires

Salaires et traitements du trimestre par activité (en 1 000 €)

Code NACE	Activité	2007			2008		
		2ème trim.	3ème trim.	4ème trim.	1er trim.	2ème trim.	3ème trim.
45	CONSTRUCTION	838 216	690 673	836 168	763 734	900 215	733 762
45.1	Préparation des sites	20 345	17 119	20 498	19 020	22 371	18 138
45.11	Démolition d'immeubles et terrassements	18 693	15 653	18 886	17 500	20 561	16 602
45.12	Forages et sondages	1 652	1 466	1 612	1 520	1 811	1 536
45.2	Construction d'ouvrages de bâtiment ou de génie civil	522 579	424 413	507 107	466 428	560 805	448 429
45.21	Travaux de construction y compris ouvrages d'art	344 970	277 519	338 194	305 944	365 896	293 054
45.22	Réalisation de charpentes et de couvertures	23 873	18 937	22 580	21 316	26 214	20 372
45.23	Construction d'autoroutes, de routes, d'aérodromes et d'installations sportives	87 370	70 678	83 772	74 204	92 858	74 285
45.24	Génie hydraulique	22 336	18 800	22 857	23 030	27 654	21 030
45.25	Autres travaux de construction spécialisés	44 030	38 479	44 347	41 934	48 182	39 688
45.3	Travaux d'installation	172 583	147 159	176 699	163 431	183 605	156 434
45.31	Travaux d'installation électrique	88 827	76 676	89 821	84 338	93 985	82 063
45.32	Travaux d'isolation	15 076	13 031	15 427	12 611	14 736	12 236
45.33	Plomberie	64 173	53 789	67 634	62 452	70 893	58 753
45.34	Autres travaux d'installation	4 507	3 663	4 187	4 029	3 992	3 382
45.4	Travaux de finition	116 624	96 131	124 388	108 087	126 518	103 018
45.41	Plâtrerie	11 060	8 986	10 599	10 122	11 558	9 034
45.42	Menuiserie	54 134	44 161	61 035	51 954	59 299	48 360
45.43	Revêtement des sols et des murs	15 236	12 192	14 821	14 059	16 649	13 343
45.44	Peinture et vitrerie	31 626	27 094	30 127	28 084	34 168	28 472
45.45	Autres travaux de finition	4 566	3 699	4 285	3 869	4 844	3 809
45.5	Location avec opérateur de matériel de construction	6 085	5 851	7 476	6 768	6 916	7 743

Construction - Commandes par sous-secteur

Nouvelles commandes par sous-secteur et par activité (en 1 000 €) - Novembre 2008

Code NACE	Activité	Bâtiment	Génie civil	Parachèvement	Total
45	CONSTRUCTION	642 163	814 399	466 145	1 922 707
45.1	Préparation des sites	7 766	39 995	28	47 788
45.11	Démolition d'immeubles et terrassements	7 766	36 722	-	44 487
45.12	Forages et sondages	-	3 273	28	3 301
45.2	Construction d'ouvrages de bâtiment ou de génie civil	617 390	772 434	16 271	1 406 095
45.21	Travaux de construction y compris ouvrages d'art	515 008	524 401	13 636	1 053 045
45.22	Réalisation de charpentes et de couvertures	42 996	111	535	43 641
45.23	Construction d'autoroutes, de routes, d'aérodromes et d'installations sportives	532	176 062	75	176 669
45.24	Génie hydraulique	451	51 046	-	51 497
45.25	Autres travaux de construction spécialisés	58 403	20 815	2 026	81 244
45.3	Travaux d'installation	546	1 969	252 761	255 277
45.31	Travaux d'installation électrique	424	353	126 082	126 859
45.32	Travaux d'isolation	-	-	12 940	12 940
45.33	Plomberie	122	-	111 600	111 723
45.34	Autres travaux d'installation	-	1 616	2 139	3 755
45.4	Travaux de finition	752	-	197 059	197 811
45.41	Plâtrerie	5	-	17 776	17 781
45.42	Menuiserie	612	-	103 323	103 934
45.43	Revêtement des sols et des murs	105	-	32 231	32 336
45.44	Peinture et vitrerie	30	-	37 823	37 853
45.45	Autres travaux de finition	-	-	5 907	5 907
45.5	Location avec opérateur de matériel de construction	15 709	-	25	15 735

Construction - Commandes par région

Nouvelles commandes par région et par activité (en 1 000 €) - Novembre 2008

Code NACE	Activité	Région de Bruxelles-Capitale	Région flamande	Région wallonne	Union européenne	Autres pays	Total
45	CONSTRUCTION	226 824	1 032 461	360 465	55 021	247 936	1 922 707
45.1	Préparation des sites	4 374	26 751	14 549	2 114	-	47 788
45.11	Démolition d'immeubles et terrassements	4 066	25 008	13 935	1 478	-	44 487
45.12	Forages et sondages	308	1 744	614	636	-	3 301
45.2	Construction d'ouvrages de bâtiment ou de génie civil	139 915	748 802	238 859	37 475	241 045	1 406 095
45.21	Travaux de construction y compris ouvrages d'art	105 982	517 007	161 712	27 374	240 970	1 053 045
45.22	Réalisation de charpentes et de couvertures	4 176	24 717	13 951	794	3	43 641
45.23	Construction d'autoroutes, de routes, d'aérodromes et d'installations sportives	16 893	114 466	45 186	124	-	176 669
45.24	Génie hydraulique	931	43 770	6 397	400	-	51 497
45.25	Autres travaux de construction spécialisés	11 934	48 842	11 614	8 782	71	81 244
45.3	Travaux d'installation	45 952	130 317	73 180	5 034	793	255 277
45.31	Travaux d'installation électrique	20 000	59 193	44 897	1 997	772	126 859
45.32	Travaux d'isolation	1 690	6 686	4 277	287	-	12 940
45.33	Plomberie	22 854	63 119	22 979	2 750	21	111 723
45.34	Autres travaux d'installation	1 408	1 321	1 027	-	-	3 755
45.4	Travaux de finition	35 797	120 046	32 110	7 353	2 504	197 811
45.41	Plâtrerie	2 392	11 931	2 574	884	-	17 781
45.42	Menuiserie	17 990	62 514	17 024	3 996	2 410	103 934
45.43	Revêtement des sols et des murs	6 717	18 850	5 775	990	4	32 336
45.44	Peinture et vitrerie	7 250	24 116	5 653	834	0	37 853
45.45	Autres travaux de finition	1 448	2 634	1 084	650	91	5 907
45.5	Location avec opérateur de matériel de construction	785	6 545	1 766	3 045	3 594	15 735

Services, commerce et transport

Commerce intérieur

Commerce intérieur

T2. Chiffres d'affaires des grandes entreprises de distribution : Indices en chaîne hebdomadaires - Base 1995 = 100

T2.1 Grandes entreprises de distribution

	Grands magasins à rayons multiples				
	Total	Alimentation	Textiles, habillement & chaussures	Produits d'équipement du ménage	Produits divers
2004	125	125	118	142	109
2005	124	127	120	136	107
2006	124	128	124	139	96
2007	124	127	124	139	97
2008					
Janvier	119	110	164	128	99
Février	105	112	84	111	97
Mars	114	120	94	118	108
Avril	115	116	117	118	109
Mai	112	113	102	115	110
Juin	107	106	100	109	110
Juillet	120	109	157	127	115
Août	109	111	86	119	112
Septembre	107	109	107	104	101
Octobre	113	118	110	111	101
Novembre	113	110	115	113	117

	Entreprises à succursales					Super- marchés
	Total	Alimentation	Textiles, habillement & chaussures	Produits d'équipement du ménage	Produits divers	Total
2004	156	154	119	148	197	122
2005	162	160	126	166	195	118
2006	174	170	133	172	226	119
2007	186	179	142	187	245	117
2008						
Janvier	189	179	166	208	222	113
Février	173	181	104	168	213	112
Mars	188	191	135	174	225	115
Avril	193	191	150	167	243	117
Mai	203	204	154	168	252	124
Juin	179	186	105	135	249	114
Juillet	203	189	167	220	270	118
Août	187	191	117	189	238	118
Septembre	192	186	166	177	233	109
Octobre	206	202	178	187	241	116
Novembre	185	186	134	172	232	111

T2. Chiffres d'affaires du commerce de détail :

Indices en chaîne hebdomadaires - Base 1995 = 100

T2.2 Autres commerces , total du commerce de détail & voitures neuves

	Autres commerces				
	Total	Alimentation	Textiles, habillement & chaussures	Produits d'équipement du ménage	Produits divers
2004	119	117	107	115	127
2005	120	114	109	118	129
2006	126	117	119	131	130
2007	131	115	148	138	130
2008					
Janvier	136	111	176	131	135
Février	111	102	86	96	134
Mars	123	116	105	111	138
Avril	127	114	114	121	142
Mai	129	114	111	128	143
Juin	132	126	131	128	136
Juillet	121	111	124	128	122
Août	114	111	101	102	128
Septembre	135	120	134	121	148
Octobre	122	115	89	118	141
Novembre	109	109	80	106	121

	Total du commerce de détail						Voitures neuves	
	Valeur	Quantité	Alimen- tation	Textiles, habille- ment & chaus- sures	Produits d'équipe- ment du ménage	Produits divers	Valeur	Quantité
2004	133	118	135	123	128	143	169	131
2005	138	121	137	128	142	146	171	130
2006	142	123	140	139	149	150		
2008								
Janvier	152	127	139	195	153	157		
Février	139	117	135	132	138	150		
Mars	153	128	145	164	157	163		
Avril	157	131	145	178	170	161		
Mai	160	133	151	176	178	167		
Juin	159	132	147	191	176	147		
Juillet	155	128	144	195	186	145		
Août	146	121	144	153	150	139		
Septembre	162	134	144	206	169	151		
Octobre	156	129	150	158	167	156		
Novembre	141	116	141	135	151	130		

Domaines statistiques

- Généralités
- Territoire et environnement
- Population
- Société
- Économie et finances
- Agriculture et activités assimilées
- Industrie
- Services, commerce et transports

Direction générale Statistique et Information économique
SPF Economie
B-1000 Bruxelles
tél. 02/277.55.03
fax 02/277.55.19

ISSN 0771 - 0364

<http://statbel.fgov.be> - <http://www.economie.fgov.be>
info@economie.fgov.be