

**I. ECONOMIE ET FINANCES**

*Indicateurs conjoncturels*

|   |   |
|---|---|
| Calendrier de diffusion des indicateurs ..... | 5 |
| Indices des permis de bâtir - Juin 2008 ..... | 6 |

**II. INDUSTRIE ET CONSTRUCTION**

*Industrie*

|   |    |
|---|----|
| Statistique mensuelle de la production industrielle (PRODCOM) - Août 2008 ..... | 11 |
| Distribution d'eau - Août 2008 .....  | 18 |

**III. SERVICES, COMMERCE ET TRANSPORT**

*Transport*

|   |    |
|---|----|
| Activité des ports maritimes - Avril 2008 ..... | 20 |
|---|----|

Vous pouvez trouver dans cette publication les statistiques **les plus récentes** dans les domaines suivants: environnement, population, société, économie et finances, agriculture et activités assimilées, industrie, services, commerce et transports.

De plus notre site :: <http://statbel.fgov.be> présente une sélection de statistiques mises à jour quotidiennement.

**Les publications peuvent être commandées en effectuant un versement au C.C.P. n° 679-2005886-23 de la Direction générale Statistique et Information économique**

**Pour plus de renseignements :**  
Direction générale Statistique et  
Information économique  
Rue du Progrès, 50 - 1210 Bruxelles  
Tél. : 02/277.55.03 - Fax : 02/277.55.19

**LIEGE**

Bd de la Sauvenière, 73-75 - 4000 Liège  
Tél. : 02/277.55.78  
Fax : 04/222.49.94

**GAND**

Gaston Crommenlaan, 6 bus 0901 - 9050 Gent  
Tél.: 02/277.86.96  
Fax : 02/277.54.06

**CHARLEROI**

Tour Biarent, Bd Audent 14/5 - 6000 Charleroi  
Tél. : 02/277.80.37  
Fax : 02/277.57.03

**ANVERS**

Italiëlei 124, Bus 85 - 2000 Antwerpen  
Tél. : 03/229.07.00  
Fax : 03/233.28.30

**SIGNES CONVENTIONNELS**

|   |     |
|---|-----|
| Les renseignements ne sont pas disponibles                    | ..  |
| 0 ou inférieur à la moitié de l'unité utilisée                | -   |
| Chiffres provisoires  | (*) |
| La virgule est employée pour séparer les unités des décimales |     |

**Editeur responsable : A. VERSONNEN**

**Droits d'auteurs réservés**

La reproduction du contenu de cette publication, qu'elle soit intégrale ou partielle, dans la forme originale ou remaniée, est interdite sauf autorisation écrite de la Direction générale Statistique et Information économique.

L'utilisation du contenu de cette publication, à titre explicatif ou justificatif, dans un article, un compte rendu ou un livre, est autorisée, moyennant indication claire et précise de la source.

**Economie et finances**  
*Indicateurs conjoncturels*



# Calendrier de diffusion des indicateurs

Les indices sont disponibles le jour indiqué à 0 heure sur notre site <http://statbel.fgov.be>

| Disponible le        | Indicateur                             | Période de référence | Périodicité |
|----------------------|--|----------------------|-------------|
| <b>octobre 2008</b>  |  |                      |             |
| 30                   | Indices des prix à la consommation (*) | août 2008            | mensuel     |
| 30                   | Indices des prix à la consommation (*) | septembre 2008       | mensuel     |
| 30                   | Indices du commerce de détail          | août 2008            | mensuel     |
| 30                   | Indices des prix à la production       | septembre 2008       | mensuel     |
| 30                   | Indices des prix à la consommation (*) | octobre 2008         | mensuel     |
| <b>novembre 2008</b> |  |                      |             |
| 7                    | Indices des prix à la consommation (*) | octobre 2008         | mensuel     |
| 13                   | faillites                              | octobre 2008         | mensuel     |
| 20                   | Indices du commerce de détail          | septembre 2008       | mensuel     |
| 26                   | Indice des salaires horaires           | octobre 2008         | mensuel     |
| 30                   | Indices des prix à la production       | octobre 2008         | mensuel     |
| <b>décembre 2008</b> |  |                      |             |
| 5                    | Permis de bâtir                        | juillet 2008         | mensuel     |
| 10                   | Indices des prix à la consommation (*) | novembre 2008        | mensuel     |
| 11                   | faillites                              | novembre 2008        | mensuel     |
| 18                   | Indices des prix à la production       | novembre 2008        | mensuel     |
| 19                   | Indices du commerce de détail          | octobre 2008         | mensuel     |

(\*)Disponibles à 12h00, après la réunion de la Commission de l'Indice.  
Ce calendrier peut être également envoyé séparément, sur demande  
(Tel. 02/277.55.04 - Fax. 02/277.55.19)

### **Juin 2008\* : Permis de bâtir logements neufs -0,7%**

L'indice désaisonnalisé du nombre de permis de bâtir octroyés pour des **logements neufs destinés à des ménages privés** montre une baisse de 0,7%. Une ventilation d'après le type de logement donne une diminution de 0,7% pour les **maisons unifamiliales** et une diminution de 5,2% pour les **appartements**. Le volume de la **construction neuve non résidentielle** augmente de 4,0%.

Pour la **rénovation de bâtiments résidentiels**, on note une hausse de 3,7% des permis octroyés.

L'évolution de la **tendance** des trois derniers mois par rapport aux trois mois précédents est de -0,8% pour les **logements neufs destinés à des ménages privés** (+1,4% pour les **maisons unifamiliales** et -0,4% pour les **appartements**) et de +2,6% pour le volume de la **construction neuve non résidentielle**. Pour la **rénovation de bâtiments résidentiels**, l'évolution est de -2,9%.

Sur la page suivante, vous trouverez les tableaux et graphiques annexes.

\*  
\* \*

**Mention de la source: SPF Economie –Direction générale Statistiques**

Plus d'informations sur la conjoncture !

⇒ pour une vue globale de la conjoncture en Belgique et en Europe, consultez le portail conjoncturel (en 4 langues) sur Internet :

**<http://statbel.fgov.be/indicators>**

⇒ Tous les renseignements méthodologiques au sujet des chiffres peuvent être obtenus auprès de l'Unité Conjoncture.

⇒ Il est possible d'obtenir des données sur les permis de bâtir plus détaillées (par sous-secteur, par région) ou traitées de façon plus approfondie (par ex : désaisonnalisées), ponctuellement ou mensuellement (sur base d'abonnement).

⇒ En plus d'indices des permis de bâtir, nous disposons de beaucoup d'autres indicateurs : indices de la production, nouvelles commandes, masse salariale, nombre d'employés, heures prestées, prix à la production, chiffre d'affaires, coût de matériaux, ...

---

*\*(hausse en % au cours des trois derniers mois, jusqu'à juin 2008 compris, par rapport au trimestre précédent, valeurs corrigées des variations saisonnières)*

---

# Indicateurs conjoncturels – Communiqués de presse

**Indices bruts  
(2000=100)**  
Permis de bâtir

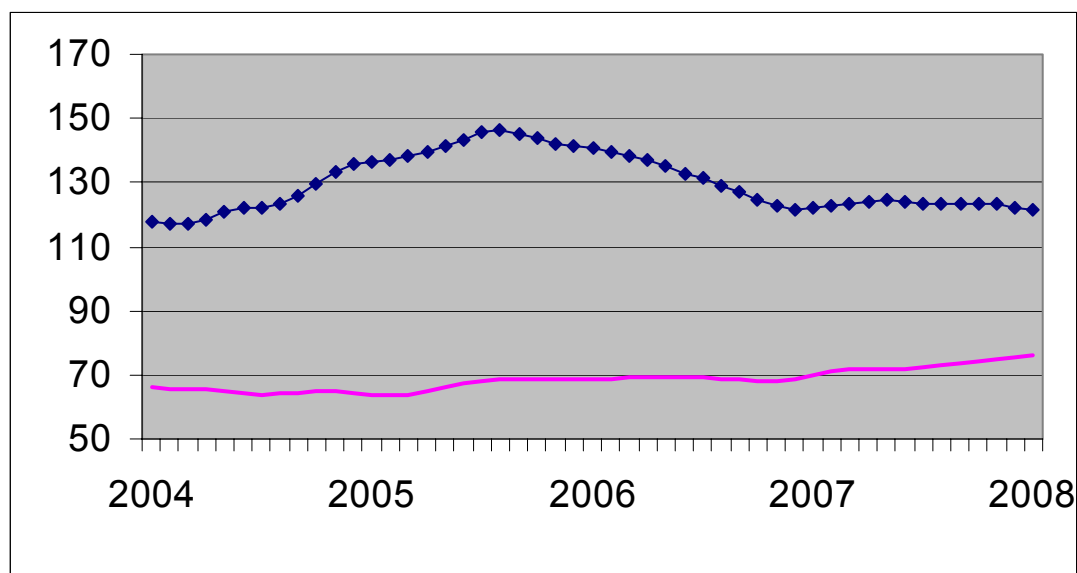
|   | Jan   | Fév   | Mars  | Avril | Mai   | Juin  | Juil  | Août  | Sept  | Oct   | Nov   | Déc   | Année |
|---|-------|-------|-------|-------|-------|-------|-------|-------|-------|-------|-------|-------|-------|
| <b>Bâtiments d'habitation (nombre de nouveaux bâtiments)</b>      |       |       |       |       |       |       |       |       |       |       |       |       |       |
| 2007  | 106,0 | 102,4 | 114,6 | 103,9 | 98,9  | 122,7 | 108,0 | 96,7  | 85,4  | 114,9 | 94,1  | 93,0  | 103,4 |
| 2008  | 111,8 | 111,6 | 99,7  | 127,8 | 96,8  | 117,1 |       |       |       |       |       |       |       |
| <b>Bâtiments d'habitation (nombre de nouveaux logements)</b>      |       |       |       |       |       |       |       |       |       |       |       |       |       |
| 2007  | 132,4 | 117,8 | 142,9 | 117,3 | 115,1 | 142,6 | 117,2 | 128,1 | 105,9 | 155,3 | 120,3 | 107,3 | 125,2 |
| 2008  | 119,5 | 138,4 | 125,2 | 130,7 | 119,4 | 133,6 |       |       |       |       |       |       |       |
| <b>Bâtiments d'habitation (nombre de bâtiments renoués)</b>       |       |       |       |       |       |       |       |       |       |       |       |       |       |
| 2007  | 101,6 | 97,4  | 106,8 | 98,2  | 93,7  | 117,4 | 103,3 | 87,6  | 80,3  | 107,8 | 87,6  | 87,6  | 97,4  |
| 2008  | 107,1 | 107,4 | 93,9  | 122,9 | 91,0  | 112,0 |       |       |       |       |       |       |       |
| <b>Bâtiments non résidentiels (volume des nouveaux bâtiments)</b> |       |       |       |       |       |       |       |       |       |       |       |       |       |
| 2007  | 61,1  | 59,6  | 71,1  | 63,0  | 69,7  | 78,7  | 79,7  | 79,1  | 74,2  | 85,7  | 58,7  | 62,6  | 70,3  |
| 2008  | 72,0  | 64,1  | 72,2  | 81,6  | 75,9  | 85,1  |       |       |       |       |       |       |       |

## Tendance

Après élimination  
des variations  
saisonnnières et  
accidentelles

Volume des  
bâtiments non  
résidentiels

Nombre de  
logements



## Evolution de la tendance

Comparaison des  
trois derniers mois  
avec les trois mois  
précédents

↗↗ > 5%  
↗ 1% à 5%  
→ -1% à 1%  
↘ -5% à -1%  
↘↘ < -5%

BE : Belgique  
VL : Flandre  
WA : Wallonie  
BR : Bruxelles

| Evolution de la tendance                      | BE | VL | WA | BR |
|---|----|----|----|----|
| Nombre de nouveaux logements                  | →  | →  | ↘  | ↗↗ |
| Nombre de nouveaux bâtiments                  | ↘  | →  | ↘  | ↘  |
| Nombre de nouveaux bâtiments avec un logement | ↗  | →  | ↘↘ | →  |
| Nombre d'appartements                         | →  | →  | ↗  | →  |
| Bâtiments d'habitation - surface habitable    | →  | →  | ↘  | ↘  |
| Nombre de nouveaux bâtiments non résidentiels | ↗  | ↗  | →  | ↘↘ |
| Bâtiments non résidentiels - Volume           | ↗  | ↘↘ | ↘  | ↘↘ |
| Nombre de bâtiments résidentiels renoués      | ↘  | ↗  | →  | ↗  |
| Nombre de bâtiments non résidentiels renoués  | ↘  | →  | →  | ↘  |





**Industrie et construction**

*Industrie*



# PRODCOM – Introduction par activité

---

## Introduction

---

Le 1er janvier 1994 marque un tournant dans l'établissement des statistiques mensuelles de la production industrielle. Jusqu'en 1993, il existait une statistique mensuelle spécifique pour la plupart des secteurs. La nomenclature de marchandises utilisée était une liste empirique de produits par branche d'activité.

Depuis l'achèvement du marché unique au 1er janvier '93, on assiste à une demande accrue de résultats comparables au plan international. On veut pouvoir coupler les données relatives à la production à celles du commerce extérieur. Ceci nous a menés à l'enquête PRODCOM.

Sont assujetties à Prodcum la plupart des entreprises industrielles occupant au moins 20 personnes ou dont le chiffre d'affaires atteint 3.500.000 EUR et certaines autres entreprises ayant une activité industrielle accessoire occupant au moins 20 travailleurs, à partir de janvier 2008.

Pour diverses raisons les statistiques de certains secteurs (énergie, récupération, distribution d'eau, les abattoirs, les laiteries) sont encore collectées selon l'ancien système.

La liste Prodcum, nouvelle nomenclature des statistiques de la production, comporte quelques 5.700 produits industriels, essentiellement des marchandises, mais également un certain nombre de services industriels. Chaque rubrique de la liste Prodcum est désignée par un code à huit chiffres. Les quatre premiers chiffres correspondent à une classe de la NACE-rév.2. L'on a pu établir ainsi une cohérence entre produits et activités. De plus, les rubriques de la liste Prodcum se composent d'articles ou de groupes d'articles de la nomenclature combinée.

L'enquête s'effectue au niveau de l'unité locale. Si plusieurs activités sont exercées dans une unité locale, on remplit une déclaration par activité, c'est-à-dire par division (2 chiffres) de la NACE-rév.2. Outre les données relatives à la valeur de la production suivant l'activité principale (quantités et livraisons), on demande également des données sur l'emploi et le volume de travail.

Dans ce tableau, la valeur de la production d'un établissement est rangée suivant un seul code à quatre chiffres de la NACE-rév.2. Ce code correspond à l'activité principale de l'entreprise.

Illustrons ceci par un exemple:

Soit un établissement X qui produit les produits A (code 17.20.31.59) et B (code 17.30.30.30) à raison respectivement de 60 000 EUR et 40 000 EUR. Ces produits appartiennent à des classes différentes de la NACE-rév.2 (les quatre premiers chiffres du code Prodcum des produits A et B sont différents). Il résulte de ceci que l'établissement X reçoit comme activité principale le code correspondant aux quatre premiers chiffres du produit A soit 17.20 (ce dernier représente la plus grande part de la valeur de la production de l'établissement X).

Dans le tableau, toute la valeur de la production de l'établissement X, c.-à-d. 100 000 EUR, est associée au code d'activité principale 17.2 (trois chiffres).

Si ces résultats sont provisoires, c'est parce que l'on est encore confronté à un faible pourcentage de non-réponses.

Les différences importantes constatées dans certains secteurs, entre décembre d'une certaine année et janvier de l'année suivante, sont en partie dues à la mise à jour annuelle du fichier des déclarants Prodcum.

# PRODCOM - Livraisons par activité

## Valeur de la production industrielle (1) suivant l'activité principale de l'établissement (chiffres provisoires en 1 000 €)

| Code NACE | Activité  | 2008           |                |                |
|-----------|---|----------------|----------------|----------------|
|           |   | Juin           | Juillet        | Août           |
| 08        | Autres industries extractives   | 69 717         | 47 679         | 58 034         |
| 08.1      | <b>Extraction de pierres, de sables et d'argiles</b>                              | <b>64 384</b>  | <b>42 867</b>  | <b>53 567</b>  |
| 08.9      | <b>Activités extractives n.c.a.</b>   | <b>5 333</b>   | <b>4 811</b>   | <b>4 467</b>   |
| 1D        | Industries alimentaires<br>(1D= 10 sauf abattoirs et laiteries)                   | 1 651 739      | 1 653 141      | 1 572 841      |
| 10.B      | <b>Industrie des viandes<br/>(10B= 10.1 sauf l'abattage)</b>                      | <b>331 489</b> | <b>325 451</b> | <b>311 686</b> |
| 10.2      | <b>Transformation et conservation de poisson, de crustacés et de mollusques</b>   | <b>33 644</b>  | <b>32 183</b>  | <b>29 547</b>  |
| 10.3      | <b>Transformation et conservation de fruits et légumes</b>                        | <b>214 463</b> | <b>215 843</b> | <b>201 169</b> |
| 10.4      | <b>Fabrication d'huiles et graisses végétales et animales</b>                     | <b>165 284</b> | <b>157 662</b> | <b>156 533</b> |
| 10.C      | <b>Glaces de consommation (10.C = 10.52)</b>                                      | <b>26 126</b>  | <b>29 776</b>  | <b>17 457</b>  |
| 10.6      | <b>Travail des grains; fabrication de produits amylacés</b>                       | <b>170 272</b> | <b>182 020</b> | <b>166 689</b> |
| 10.7      | <b>Fabrication de produits de boulangerie-pâtisserie et de pâtes alimentaires</b> | <b>179 815</b> | <b>183 861</b> | <b>175 751</b> |
| 10.8      | <b>Fabrication d'autres produits alimentaires</b>                                 | <b>348 351</b> | <b>323 748</b> | <b>331 498</b> |
| 10.9      | <b>Fabrication d'aliments pour animaux</b>  | <b>182 295</b> | <b>202 596</b> | <b>182 510</b> |
| 11        | Fabrication de boissons   | 288 971        | 319 871        | 291 998        |
| 12        | Fabrication de produits à base de tabac   | 38 667         | 32 003         | 28 227         |
| 13        | Fabrication de textiles   | 345 101        | 322 906        | 219 843        |
| 13.1      | <b>Préparation de fibres textiles et filature</b>                                 | <b>18 459</b>  | <b>12 268</b>  | <b>9 380</b>   |
| 13.2      | <b>Tissage</b>  | <b>77 532</b>  | <b>72 257</b>  | <b>39 520</b>  |
| 13.3      | <b>Ennoblement textile</b>  | <b>10 479</b>  | <b>7 841</b>   | <b>6 378</b>   |
| 13.9      | <b>Fabrication d'autres textiles</b>  | <b>238 631</b> | <b>230 541</b> | <b>164 565</b> |
| 14        | Industrie de l'habillement  | 11 616         | 14 282         | 18 078         |
| 14.1      | <b>Fabrication de vêtements, autres qu'en fourrure</b>                            | <b>10 750</b>  | <b>13 096</b>  | <b>16 332</b>  |

(1) Livraisons y compris les traitements et services industriels et le travail à façon fourni à l'étranger.

# PRODCOM - Livraisons par activité

## Valeur de la production industrielle (1) suivant l'activité principale de l'établissement (chiffres provisoires en 1 000 €) - suite

| Code NACE | Activité   | 2008      |           |           |
|-----------|--|-----------|-----------|-----------|
|           |  | Juin      | Juillet   | Août      |
| 14.3      | Fabrication d'articles à mailles   | 866       | 1 186     | 1 745     |
| 15        | Industrie du cuir et de la chaussure   | 8 046     | 6 791     | 7 746     |
| 15.1      | Apprêt et tannage des cuirs; préparation et teinture des fourrures; fabrication d'articles de voyage, de         | 6 835     | 5 617     | 6 298     |
| 15.2      | Fabrication de chaussures  | 1 211     | 1 174     | 1 449     |
| 16        | Travail du bois et fabrication d'articles en bois et en liège, à l'exception des meubles; fabrication            | 243 105   | 204 438   | 172 283   |
| 16.1      | Sciage et rabotage du bois   | 40 456    | 33 398    | 28 487    |
| 16.2      | Fabrication d'articles en bois, liège, vannerie et sparterie   | 202 649   | 171 040   | 143 797   |
| 17        | Industrie du papier et du carton   | 323 062   | 301 531   | 283 424   |
| 17.1      | Fabrication de pâte à papier, de papier et de carton   | 121 367   | 116 019   | 112 717   |
| 17.2      | Fabrication d'articles en papier ou en carton  | 201 695   | 185 512   | 170 707   |
| 18        | Imprimerie et reproduction d'enregistrements   | 185 266   | 133 098   | 157 510   |
| 18.A      | Imprimerie et reproduction (18.A = 18.1+ 18.2) d'enregistrements   | 185 266   | 133 098   | 157 510   |
| 20        | Industrie chimique   | 2 667 888 | 2 742 007 | 2 486 590 |
| 20.A      | Industrie chimique (20.A = 20.2 + 20.5)  | 287 129   | 267 607   | 239 170   |
| 20.1      | Fabrication de produits chimiques de base, de produits azotés et d'engrais, de matières plastiques de base et de | 2 129 977 | 2 229 389 | 2 034 329 |
| 20.3      | Fabrication de peintures, vernis, encres et mastics  | 88 879    | 88 555    | 78 263    |
| 20.4      | Fabrication de savons, de produits d'entretien et de parfums   | 113 909   | 118 718   | 104 840   |
| 20.6      | Fabrication de fibres artificielles ou synthétiques  | 47 994    | 37 738    | 29 988    |
| 21        | Industrie pharmaceutique   | 482 504   | 468 690   | 361 517   |
| 21.1      | Fabrication de produits pharmaceutiques de base  | 14 195    | 10 508    | 14 073    |
| 21.2      | Fabrication de préparations pharmaceutiques  | 468 309   | 458 182   | 347 443   |
| 22        | Fabrication de produits en caoutchouc  | 504 987   | 454 880   | 392 043   |

(1) Livraisons y compris les traitements et services industriels et le travail à façon fourni à l'étranger.

# PRODCOM - Livraisons par activité

## Valeur de la production industrielle (1) suivant l'activité principale de l'établissement (chiffres provisoires en 1 000 €) - suite

| Code NACE | Activité  | 2008             |                  |                |
|-----------|---|------------------|------------------|----------------|
|           |   | Juin             | Juillet          | Août           |
|           | et en plastique   |                  |                  |                |
| 22.1      | <b>Fabrication de produits en caoutchouc</b>  | <b>42 730</b>    | <b>40 928</b>    | <b>32 381</b>  |
| 22.2      | <b>Fabrication de produits en plastique</b>   | <b>462 257</b>   | <b>413 951</b>   | <b>359 661</b> |
| 23        | Fabrication d'autres produits minéraux non métalliques  | 605 237          | 441 161          | 450 114        |
| 23.B      | <b>Fabrication d'autres produits minéraux non métalliques (23.B = 23.2 + 23.4)</b>                  | <b>13 715</b>    | <b>11 250</b>    | <b>9 349</b>   |
| 23.1      | <b>Fabrication de verre et d'articles en verre</b>  | <b>163 840</b>   | <b>134 914</b>   | <b>118 157</b> |
| 23.3      | <b>Fabrication de matériaux de construction en terre cuite</b>                                      | <b>39 949</b>    | <b>27 128</b>    | <b>33 716</b>  |
| 23.5      | <b>Fabrication de ciment, chaux et plâtre</b>   | <b>88 171</b>    | <b>72 333</b>    | <b>71 535</b>  |
| 23.6      | <b>Fabrication d'ouvrages en béton, en ciment ou en plâtre</b>                                      | <b>239 574</b>   | <b>151 835</b>   | <b>166 391</b> |
| 23.7      | <b>Taille, façonnage et finissage de pierres</b>  | <b>13 494</b>    | <b>7 832</b>     | <b>10 480</b>  |
| 23.9      | <b>Fabrication de produits abrasifs et de produits minéraux non métalliques n.c.a.</b>              | <b>46 495</b>    | <b>35 869</b>    | <b>40 485</b>  |
| 24        | Métallurgie   | 2 064 966        | 1 846 436        | 1 345 048      |
| 24.1      | <b>Sidérurgie</b>   | <b>1 212 676</b> | <b>1 093 361</b> | <b>750 123</b> |
| 24.2      | <b>Fabrication de tubes, tuyaux, profilés creux et accessoires correspondants en acier</b>          | <b>24 689</b>    | <b>20 941</b>    | <b>15 684</b>  |
| 24.3      | <b>Fabrication d'autres produits de première transformation de l'acier</b>                          | <b>170 923</b>   | <b>143 627</b>   | <b>105 821</b> |
| 24.4      | <b>Production de métaux précieux et d'autres métaux non ferreux</b>                                 | <b>624 653</b>   | <b>568 001</b>   | <b>452 857</b> |
| 24.5      | <b>Fonderie</b>   | <b>32 027</b>    | <b>20 506</b>    | <b>20 564</b>  |
| 25        | Fabrication de produits métalliques, à l'exception des machines et des équipements                  | 786 964          | 642 402          | 580 521        |
| 25.1      | <b>Fabrication d'éléments en métal pour la construction</b>   | <b>311 332</b>   | <b>235 457</b>   | <b>224 334</b> |
| 25.2      | <b>Fabrication de réservoirs, citernes et conteneurs métalliques</b>                                | <b>58 915</b>    | <b>48 617</b>    | <b>44 958</b>  |
| 25.3      | <b>Fabrication de générateurs de vapeur, à l'exception des chaudières pour le chauffage central</b> | <b>17 128</b>    | <b>14 438</b>    | <b>11 996</b>  |
| 25.4      | <b>Fabrication d'armes et de munitions</b>  | <b>20 198</b>    | <b>34 730</b>    | <b>22 595</b>  |

(1) Livraisons y compris les traitements et services industriels et le travail à façon fourni à l'étranger.

# PRODCOM - Livraisons par activité

## Valeur de la production industrielle (1) suivant l'activité principale de l'établissement (chiffres provisoires en 1 000 €) - suite

| Code NACE | Activité  | 2008    |         |         |
|-----------|---|---------|---------|---------|
|           |   | Juin    | Juillet | Août    |
| 25.5      | Forge, emboutissage, estampage; métallurgie des poudres   | 32 361  | 26 733  | 23 093  |
| 25.6      | Traitement et revêtement des métaux; usinage  | 127 377 | 101 614 | 96 906  |
| 25.7      | Fabrication de coutellerie, d'outillage et de quincaillerie   | 47 496  | 35 447  | 33 499  |
| 25.9      | Fabrication d'autres ouvrages en métaux   | 172 156 | 145 366 | 123 140 |
| 26        | Fabrication de produits informatiques, électroniques et optiques  | 221 358 | 173 955 | 178 123 |
| 26.A      | Fabrication de produits informatiques, électroniques et optiques ( 26.A = 26.6 + 26.7)                            | 7 792   | 2 939   | 4 563   |
| 26.1      | Fabrication de composants et cartes électroniques   | 57 830  | 40 342  | 38 101  |
| 26.2      | Fabrication d'ordinateurs et d'équipements périphériques  | 17 935  | 13 172  | 21 888  |
| 26.3      | Fabrication d'équipements de communication  | 26 641  | 15 886  | 14 076  |
| 26.4      | Fabrication de produits électroniques grand public  | 56 338  | 59 792  | 58 909  |
| 26.5      | Fabrication d'instruments et d'appareils de mesure, d'essai et de navigation; horlogerie                          | 54 822  | 41 823  | 40 585  |
| 27        | Fabrication d'équipements électriques   | 364 975 | 279 490 | 243 972 |
| 27.1      | Fabrication de moteurs, génératrices et transformateurs électriques et de matériel de distribution et de commande | 101 169 | 72 325  | 62 471  |
| 27.2      | Fabrication de piles et d'accumulateurs électriques   | 15 268  | 13 128  | 11 881  |
| 27.3      | Fabrication de fils et câbles et de matériel d'installation électrique  | 98 866  | 81 562  | 76 830  |
| 27.4      | Fabrication d'appareils d'éclairage électrique  | 72 754  | 44 173  | 36 169  |
| 27.5      | Fabrication d'appareils ménagers  | 26 532  | 19 807  | 17 965  |
| 27.9      | Fabrication d'autres matériels électriques  | 50 385  | 48 494  | 38 656  |
| 28        | Fabrication de machines et équipements n.c.a.   | 801 908 | 683 011 | 560 602 |
| 28.1      | Fabrication de machines d'usage général   | 219 297 | 222 040 | 202 532 |
| 28.2      | Fabrication d'autres machines d'usage général   | 242 502 | 192 649 | 189 551 |
| 28.3      | Fabrication de machines agricoles et forestières  | 132 553 | 91 419  | 36 078  |

(1) Livraisons y compris les traitements et services industriels et le travail à façon fourni à l'étranger.

# PRODCOM - Livraisons par activité

## Valeur de la production industrielle (1) suivant l'activité principale de l'établissement (chiffres provisoires en 1 000 €) - suite et fin

| Code NACE | Activité  | 2008              |                   |                   |
|-----------|---|-------------------|-------------------|-------------------|
|           |   | Juin              | Juillet           | Août              |
| 28.4      | Fabrication de machines de formage des métaux et de machines-outils     | 35 440            | 38 720            | 16 933            |
| 28.9      | Fabrication d'autres machines d'usage spécifique                        | 172 116           | 138 183           | 115 508           |
| 29        | Industrie automobile  | 1 650 954         | 1 235 672         | 1 037 976         |
| 29.1      | Construction de véhicules automobiles                                   | 1 162 417         | 842 509           | 692 413           |
| 29.2      | Fabrication de carrosseries et remorques                                | 179 963           | 158 084           | 136 331           |
| 29.3      | Fabrication d'équipements automobiles                                   | 308 574           | 235 079           | 209 233           |
| 30        | Fabrication d'autres matériels de transport                             | 116 646           | 77 829            | 113 363           |
| 30.A      | Fabrication d'autres matériels de transport (30.A = 30.1 + 30.2)        | 19 134            | 17 941            | 19 027            |
| 30.3      | Construction aéronautique et spatiale                                   | 90 198            | 52 948            | 89 789            |
| 30.9      | Fabrication de matériels de transport n.c.a.                            | 7 314             | 6 940             | 4 547             |
| 31        | Fabrication de meubles  | 143 023           | 104 557           | 100 525           |
| 32        | Autres industries manufacturières                                       | 65 060            | 54 613            | 43 574            |
| 32.1      | Fabrication d'articles de joaillerie, bijouterie et articles similaires | 16 091            | 16 715            | 12 908            |
| 32.3      | Fabrication d'articles de sport   | 2 028             | 1 794             | 726               |
| 32.4      | Fabrication de jeux et jouets   | 8 533             | 6 088             | 6 137             |
| 32.5      | Fabrication d'instruments et de fournitures à usage médical et dentaire | 28 040            | 20 201            | 18 152            |
| 32.9      | Activités manufacturières n.c.a.  | 10 369            | 9 814             | 5 651             |
| 33        | Réparation et installation de machines et d'équipements                 | 402 648           | 308 287           | 325 426           |
| 33.1      | Réparation d'ouvrages en métaux, de machines et d'équipements           | 232 340           | 179 966           | 206 380           |
| 33.2      | Installation de machines et d'équipements industriels                   | 170 308           | 128 321           | 119 046           |
|           | <b>Total</b>  | <b>14 044 410</b> | <b>12 548 731</b> | <b>11 029 379</b> |

(1) Livraisons y compris les traitements et services industriels et le travail à façon fourni à l'étranger.



# PRODCOM - Commandes

## Valeur des commandes dans certaines branches d'activité suivant l'activité

| Code<br>NACE | Activité   | Commande          | 2008      |           |           |           |           |           |           |           | Code<br>NACE |
|--------------|--|-------------------|-----------|-----------|-----------|-----------|-----------|-----------|-----------|-----------|--------------|
|              |  |                   | Janvier   | Février   | Mars      | Avril     | Mai       | Juin      | Juillet   | Août      |              |
| 1F           | Industrie textile (1F= 13 sauf l'ennoblissement)                 | Total             | 359 841   | 357 848   | 332 094   | 352 119   | 321 601   | 329 616   | 276 195   | 239 987   | 1F           |
|              |  | Dont à l'étranger | 291 388   | 291 979   | 268 379   | 286 133   | 257 890   | 262 374   | 224 730   | 192 190   |              |
| 14           | Industrie de l'habillement                                       | Total             | 19 119    | 22 201    | 19 173    | 12 223    | 9 562     | 14 608    | 15 518    | 20 523    | 14           |
|              |  | Dont à l'étranger | 8 086     | 9 140     | 9 783     | 5 205     | 4 162     | 7 160     | 8 672     | 7 960     |              |
| 17           | Industrie du papier et du carton                                 | Total             | 343 066   | 312 501   | 310 903   | 335 792   | 309 489   | 304 253   | 290 625   | 256 042   | 17           |
|              |  | Dont à l'étranger | 218 903   | 198 127   | 198 597   | 213 016   | 194 752   | 188 180   | 185 840   | 159 628   |              |
| 20           | Industrie chimique   | Total             | 2 703 032 | 2 696 036 | 2 717 045 | 2 852 187 | 2 716 698 | 2 784 398 | 2 799 290 | 2 563 547 | 20           |
|              |  | Dont à l'étranger | 2 158 788 | 2 145 644 | 2 156 948 | 2 240 854 | 2 102 929 | 2 228 532 | 2 226 527 | 2 028 159 |              |
| 21           | Industrie pharmaceutique   | Total             | 490 606   | 445 992   | 477 026   | 445 084   | 421 244   | 487 635   | 464 539   | 402 986   | 21           |
|              |  | Dont à l'étranger | 460 354   | 416 393   | 441 934   | 417 608   | 396 382   | 451 095   | 433 259   | 382 486   |              |
| 24           | Métallurgie  | Total             | 1 928 118 | 1 912 142 | 1 955 204 | 1 949 546 | 1 865 037 | 1 994 518 | 1 662 847 | 1 245 710 | 24           |
|              |  | Dont à l'étranger | 1 637 081 | 1 614 065 | 1 628 771 | 1 618 388 | 1 576 379 | 1 633 047 | 1 392 996 | 990 664   |              |
| 2E           | Travail des métaux(2E= 25 sauf le traitement et le revêtement)   | Total             | 563 825   | 610 997   | 552 859   | 615 807   | 531 825   | 659 246   | 480 691   | 492 765   | 2E           |
|              |  | Dont à l'étranger | 282 463   | 316 550   | 252 066   | 329 032   | 257 234   | 308 330   | 221 097   | 236 987   |              |
| 26           | Fabrication de produits informatiques, électroniques et optiques | Total             | 162 833   | 190 318   | 179 727   | 186 016   | 177 772   | 220 476   | 171 290   | 165 835   | 26           |
|              |  | Dont à l'étranger | 119 588   | 144 392   | 140 095   | 143 359   | 145 412   | 175 594   | 143 028   | 139 773   |              |
| 27           | Fabrication d'équipements électriques                            | Total             | 308 390   | 324 353   | 344 089   | 306 265   | 262 138   | 315 858   | 315 595   | 253 875   | 27           |
|              |  | Dont à l'étranger | 211 335   | 209 567   | 235 042   | 207 177   | 169 957   | 214 085   | 227 206   | 168 821   |              |
| 28           | Fabrication de machines et équipement n.c.a.                     | Total             | 719 240   | 770 494   | 863 401   | 761 246   | 707 652   | 723 187   | 584 572   | 637 921   | 28           |
|              |  | Dont à l'étranger | 604 242   | 653 679   | 749 997   | 651 064   | 608 281   | 614 986   | 498 867   | 563 529   |              |
| 29           | Industrie automobile   | Total             | 1 412 717 | 1 398 541 | 1 339 977 | 1 374 356 | 1 227 690 | 1 342 164 | 1 052 046 | 895 344   | 29           |
|              |  | Dont à l'étranger | 1 176 626 | 1 148 347 | 1 066 106 | 1 146 086 | 1 000 407 | 1 140 613 | 896 477   | 719 305   |              |
| 30           | Fabrication d'autres matériels de transport                      | Total             | 224 421   | 262 925   | 92 047    | 67 162    | 85 353    | 142 938   | 55 981    | 98 392    | 30           |
|              |  | Dont à l'étranger | 203 826   | ..        | 72 413    | 48 467    | 68 549    | 122 851   | 41 023    | 85 188    |              |
| 33           | Réparation et installation de machines et d'équipements          | Total             | 330 933   | 447 606   | 392 191   | 342 714   | 320 713   | 457 285   | 289 828   | 280 322   | 33           |
|              |  | Dont à l'étranger | 112 598   | 253 168   | 132 787   | 154 670   | 93 540    | 214 052   | 112 731   | 115 525   |              |

# NON-PRODCOM - Distribution d'eau

## Distribution d'eau en volume et nombre de raccords

|              | Volume d'eau souterraine capté | Volume d'eau de surface traité en vue de la distribution | Volume d'eau reçu d'autres sociétés | Total                | Volume d'eau cédé à d'autres sociétés | Pertes               | Volume d'eau disponible pour la distribution | Nombre de raccords en service |
|--------------|--------------------------------|--|-------------------------------------|----------------------|---------------------------------------|----------------------|--|-------------------------------|
|              | 1 000 m <sup>3</sup>           | 1 000 m <sup>3</sup>                                     | 1 000 m <sup>3</sup>                | 1 000 m <sup>3</sup> | 1 000 m <sup>3</sup>                  | 1 000 m <sup>3</sup> | 1 000 m <sup>3</sup>                         | x 1000                        |
| 1993         | 41 771                         | 18 514   | 15 740                              | <b>76 025</b>        | 12 965                                | 7 635                | <b>55 425</b>                                | 3 311                         |
| 1994         | 42 066                         | 17 808   | 15 217                              | <b>75 091</b>        | 12 257                                | 7 898                | <b>54 935</b>                                | 3 205                         |
| 1995         | 42 663                         | 17 884   | 15 446                              | <b>75 993</b>        | 12 379                                | 8 327                | <b>55 287</b>                                | 3 409                         |
| 1996         | 40 568                         | 19 328   | 18 886                              | <b>78 783</b>        | 12 679                                | 7 520                | <b>58 584</b>                                | 3 547                         |
| 1997         | 40 978                         | 22 307   | 25 504                              | <b>88 789</b>        | 15 920                                | 7 497                | <b>65 371</b>                                | 3 868                         |
| 1998         | 40 285                         | 21 595   | 24 635                              | <b>86 515</b>        | 19 476                                | 7 242                | <b>59 797</b>                                | 3 971                         |
| 1999         | 41 175                         | 20 923   | 24 376                              | <b>86 473</b>        | 18 965                                | 7 383                | <b>60 125</b>                                | 3 991                         |
| 2000         | 41 456                         | 20 623   | 24 196                              | <b>86 275</b>        | 18 815                                | 7 278                | <b>60 182</b>                                | 4 034                         |
| 2001         | 41 866                         | 20 506   | 22 095                              | <b>84 467</b>        | 16 271                                | 7 519                | <b>60 676</b>                                | 4 086                         |
| 2002         | 40 367                         | 20 680   | 20 633                              | <b>81 679</b>        | 14 743                                | 7 321                | <b>59 615</b>                                | 4 123                         |
| 2003         | 42 061                         | 20 835   | 21 197                              | <b>84 093</b>        | 15 035                                | 7 532                | <b>61 526</b>                                | 4 154                         |
| 2004         | 40 514                         | 21 197   | 20 423                              | <b>82 134</b>        | 14 372                                | 7 589                | <b>60 172</b>                                | 4 168                         |
| 2005         | 39 675                         | 21 726   | 20 421                              | <b>81 822</b>        | 14 234                                | 7 593                | <b>59 995</b>                                | 4 232                         |
| 2006         | 39 338                         | 22 422   | 19 849                              | <b>81 609</b>        | 14 328                                | 7 930                | <b>59 351</b>                                | 4 291                         |
| 2007         | 39 545                         | 21 153   | 18 744                              | <b>79 441</b>        | 12 803                                | 7 763                | <b>58 875</b>                                | 4 326                         |
| 2007 Janvier | 38 883                         | 21 535   | 18 249                              | <b>78 667</b>        | 12 462                                | 7 940                | <b>58 264</b>                                | 4 293                         |
| Février      | 36 807                         | 19 403   | 17 276                              | <b>73 487</b>        | 11 635                                | 7 255                | <b>54 598</b>                                | 4 301                         |
| Mars         | 43 073                         | 20 957   | 19 730                              | <b>83 760</b>        | 13 109                                | 8 447                | <b>62 204</b>                                | 4 311                         |
| Avril        | 42 659                         | 23 094   | 21 377                              | <b>87 130</b>        | 14 468                                | 8 972                | <b>63 690</b>                                | 4 326                         |
| Mai          | 39 668                         | 21 941   | 18 836                              | <b>80 444</b>        | 12 785                                | 8 148                | <b>59 511</b>                                | 4 314                         |
| Juin         | 40 227                         | 21 274   | 18 585                              | <b>80 086</b>        | 12 692                                | 8 116                | <b>59 278</b>                                | 4 325                         |
| Juillet      | 38 843                         | 20 569   | 17 651                              | <b>77 063</b>        | 12 192                                | 7 594                | <b>57 278</b>                                | 4 328                         |
| Août         | 39 843                         | 21 843   | 18 823                              | <b>80 509</b>        | 13 200                                | 8 877                | <b>58 432</b>                                | 4 332                         |
| Septembre    | 38 474                         | 20 369   | 17 955                              | <b>76 798</b>        | 11 918                                | 6 257                | <b>58 623</b>                                | 4 337                         |
| Octobre      | 36 856                         | 21 333   | 18 410                              | <b>76 600</b>        | 12 484                                | 7 340                | <b>56 776</b>                                | 4 341                         |
| Novembre     | 40 746                         | 20 797   | 19 248                              | <b>80 791</b>        | 13 688                                | 7 147                | <b>59 957</b>                                | 4 346                         |
| Décembre     | 38 454                         | 20 716   | 18 791                              | <b>77 961</b>        | 13 001                                | 7 068                | <b>57 892</b>                                | 4 358                         |
| 2008 Janvier | 41 352                         | 22 278   | 19 182                              | <b>82 812</b>        | 13 287                                | 8 630                | <b>60 895</b>                                | 4 377                         |
| Février      | 37 940                         | 19 735   | 17 469                              | <b>75 145</b>        | 12 010                                | 7 400                | <b>55 736</b>                                | 4 381                         |
| Mars         | 38 405                         | 20 447   | 19 366                              | <b>78 218</b>        | 12 310                                | 7 541                | <b>58 367</b>                                | 4 386                         |
| Avril        | 39 249                         | 19 828   | 16 409                              | <b>75 487</b>        | 12 156                                | 7 991                | <b>55 340</b>                                | 4 392                         |
| Mai          | 41 830                         | 22 355   | 20 174                              | <b>84 358</b>        | 13 715                                | 8 598                | <b>62 045</b>                                | 4 395                         |
| Juin         | 39 225                         | 20 257   | 18 253                              | <b>77 735</b>        | 12 215                                | 7 878                | <b>57 642</b>                                | 4 427                         |
| Juillet      | 39 819                         | 21 573   | 18 837                              | <b>80 228</b>        | 13 359                                | 7 798                | <b>59 072</b>                                | 4 404                         |
| Août         | 38 265                         | 19 745   | 17 928                              | <b>75 938</b>        | 12 342                                | 7 818                | <b>55 777</b>                                | 4 406                         |

# **Services, commerce et transport**

*Transport*

# Transport

## Activité des ports maritimes

### Nombre et tonnages des navires de mer entrés (1)

|      | Tous les ports belges (2) |         |          |         | Anvers  |         |          |         |
|------|---------------------------|---------|----------|---------|---------|---------|----------|---------|
|      | Charges                   |         | Sur lest |         | Charges |         | Sur lest |         |
|      | Nombre                    | Tonnage | Nombre   | Tonnage | Nombre  | Tonnage | Nombre   | Tonnage |
| 2003 | 24 022                    | 370 783 | 5 887    | 56 254  | 10 027  | 179 381 | 4 152    | 41 775  |
| 2004 | 24 291                    | 403 459 | 5 563    | 48 182  | 10 754  | 202 655 | 4 111    | 34 971  |
| 2005 | 24 712                    | 423 818 | 6 073    | 54 046  | 11 176  | 217 969 | 4 992    | 43 574  |
| 2006 | 24 456                    | 443 800 | 5 550    | 43 542  | 11 345  | 230 960 | 4 384    | 33 681  |
| 2007 | 25 293                    | 484 008 | 6 133    | 52 774  | 11 900  | 250 745 | 4 792    | 38 245  |

#### 2008

|           |       |        |     |       |       |        |     |       |
|-----------|-------|--------|-----|-------|-------|--------|-----|-------|
| janvier   | 2 088 | 39 614 | 475 | 3 953 | 1 018 | 21 348 | 361 | 2 634 |
| février   | 2 033 | 38 969 | 532 | 4 417 | 944   | 20 232 | 385 | 2 895 |
| mars      | 2 052 | 40 233 | 532 | 4 409 | 980   | 21 077 | 381 | 3 160 |
| avril     | 2 132 | 41 304 | 554 | 4 587 | 1 004 | 21 596 | 404 | 3 123 |
| mai       |       |        |     |       |       |        |     |       |
| juin      |       |        |     |       |       |        |     |       |
| juillet   |       |        |     |       |       |        |     |       |
| août      |       |        |     |       |       |        |     |       |
| septembre |       |        |     |       |       |        |     |       |
| octobre   |       |        |     |       |       |        |     |       |
| novembre  |       |        |     |       |       |        |     |       |
| décembre  |       |        |     |       |       |        |     |       |

|      | Nieuwpoort |         |          |         | Gand    |         |          |         |
|------|------------|---------|----------|---------|---------|---------|----------|---------|
|      | Charges    |         | Sur lest |         | Charges |         | Sur lest |         |
|      | Nombre     | Tonnage | Nombre   | Tonnage | Nombre  | Tonnage | Nombre   | Tonnage |
| 2003 | 420        | 381     | 1        | 1       | 2 044   | 26 739  | 1 058    | 3 927   |
| 2004 | 405        | 361     | 3        | 2       | 2 094   | 27 348  | 980      | 3 221   |
| 2005 | 367        | 321     | 2        | 2       | 1 954   | 26 751  | 928      | 3 626   |
| 2006 | 427        | 369     | 0        | 0       | 2 058   | 29 068  | 1 011    | 3 540   |
| 2007 | 491        | 445     | 0        | 0       | 2 143   | 28 604  | 1 033    | 3 466   |

#### 2008

|           |    |    |   |   |     |       |     |     |
|-----------|----|----|---|---|-----|-------|-----|-----|
| janvier   | 48 | 40 | 0 | 0 | 178 | 2 350 | 96  | 267 |
| février   | 50 | 72 | 0 | 0 | 177 | 2 286 | 103 | 318 |
| mars      | 24 | 20 | 0 | 0 | 178 | 2 396 | 111 | 398 |
| avril     | 48 | 41 | 0 | 0 | 195 | 2 618 | 96  | 328 |
| mai       |    |    |   |   |     |       |     |     |
| juin      |    |    |   |   |     |       |     |     |
| juillet   |    |    |   |   |     |       |     |     |
| août      |    |    |   |   |     |       |     |     |
| septembre |    |    |   |   |     |       |     |     |
| octobre   |    |    |   |   |     |       |     |     |
| novembre  |    |    |   |   |     |       |     |     |
| décembre  |    |    |   |   |     |       |     |     |

(1) en 1000 tonneaux de jaugeage bruts. (2) exceptés les mouvements entre les ports belges. Source: déclaration générale à l'entrée de navires, Gemeentelijk Havenbedrijf Antwerpen, Havenbestuur Brugge-Zeebrugge, Haven Oostende, Havenbedrijf Gent

# Transport

| Bruges-Zeebrugge                   |         |          |         | Ostende |         |          |         |           |
|------------------------------------|---------|----------|---------|---------|---------|----------|---------|-----------|
| Charges                            |         | Sur lest |         | Charges |         | Sur lest |         |           |
| Nombre                             | Tonnage | Nombre   | Tonnage | Nombre  | Tonnage | Nombre   | Tonnage |           |
| 7 239                              | 123 308 | 1 136    | 14 140  | 4 582   | 40 989  | 88       | 363     | 2003      |
| 6 689                              | 133 894 | 937      | 13 166  | 4 624   | 40 923  | 75       | 524     | 2004      |
| 7 653                              | 149 428 | 904      | 10 196  | 4 819   | 35 461  | 1        | 0       | 2005      |
| 7 806                              | 159 113 | 1 001    | 10 073  | 4 578   | 33 914  | 53       | 82      | 2006      |
| 8 362                              | 181 741 | 1 118    | 15 306  | 4 644   | 34 998  | 51       | 56      | 2007      |
| <b>2008</b>                        |         |          |         |         |         |          |         |           |
| 659                                | 14 147  | 81       | 1 281   | 353     | 2 740   | 1        | 0       | janvier   |
| 669                                | 14 070  | 86       | 1 401   | 370     | 2 790   | 11       | 28      | février   |
| 680                                | 14 543  | 110      | 1 201   | 366     | 2 753   | 10       | 2       | mars      |
| 714                                | 15 279  | 107      | 1 341   | 366     | 2 835   | 33       | 22      | avril     |
|                                    |         |          |         |         |         |          |         | mai       |
|                                    |         |          |         |         |         |          |         | juin      |
|                                    |         |          |         |         |         |          |         | juillet   |
|                                    |         |          |         |         |         |          |         | août      |
|                                    |         |          |         |         |         |          |         | septembre |
|                                    |         |          |         |         |         |          |         | octobre   |
|                                    |         |          |         |         |         |          |         | novembre  |
|                                    |         |          |         |         |         |          |         | décembre  |
| Bruxelles (Y.C. Bassin industriel) |         |          |         | Liège   |         |          |         |           |
| Charges                            |         | Sur lest |         | Charges |         | Sur lest |         |           |
| Nombre                             | Tonnage | Nombre   | Tonnage | Nombre  | Tonnage | Nombre   | Tonnage |           |
| 214                                | 540     | 75       | 191     | 79      | 122     | 82       | 118     | 2003      |
| 220                                | 596     | 60       | 167     | 76      | 122     | 77       | 118     | 2004      |
| 234                                | 671     | 48       | 152     | 83      | 129     | 40       | 62      | 2005      |
| 252                                | 701     | 57       | 147     | 70      | 122     | 63       | 100     | 2006      |
| 312                                | 908     | 63       | 181     | 42      | 69      | 113      | 185     | 2007      |
| <b>2008</b>                        |         |          |         |         |         |          |         |           |
| 3                                  | 5       | 1        | 3       | 2       | 3       | 8        | 14      | janvier   |
| 1                                  | 2       | 0        | 0       | 2       | 3       | 11       | 18      | février   |
| 0                                  | 0       | 0        | 0       | 2       | 3       | 12       | 20      | mars      |
| 2                                  | 3       | 0        | 0       | 1       | 1       | 14       | 23      | avril     |
|                                    |         |          |         |         |         |          |         | mai       |
|                                    |         |          |         |         |         |          |         | juin      |
|                                    |         |          |         |         |         |          |         | juillet   |
|                                    |         |          |         |         |         |          |         | août      |
|                                    |         |          |         |         |         |          |         | septembre |
|                                    |         |          |         |         |         |          |         | octobre   |
|                                    |         |          |         |         |         |          |         | novembre  |
|                                    |         |          |         |         |         |          |         | décembre  |

# Transport

## Activité des ports maritimes

### Nombre et tonnages des navires de mer sortis (1)

|      | Tous les ports belges (2) |         |          |         | Anvers  |         |          |         |
|------|---------------------------|---------|----------|---------|---------|---------|----------|---------|
|      | Charges                   |         | Sur lest |         | Charges |         | Sur lest |         |
|      | Nombre                    | Tonnage | Nombre   | Tonnage | Nombre  | Tonnage | Nombre   | Tonnage |
| 2003 | 21 631                    | 342 931 | 6 502    | 71 749  | 10 196  | 172 735 | 4 374    | 49 597  |
| 2004 | 21 427                    | 368 382 | 6 760    | 76 574  | 9 912   | 184 025 | 5 021    | 56 165  |
| 2005 | 21 046                    | 352 322 | 7 296    | 79 676  | 10 086  | 193 826 | 5 879    | 64 793  |
| 2006 | 20 873                    | 364 336 | 7 950    | 95 237  | 10 432  | 208 041 | 6 158    | 70 828  |
| 2007 | 21 896                    | 401 615 | 8 448    | 103 350 | 11 246  | 229 666 | 6 475    | 76 492  |

#### 2008

|           |       |        |     |       |     |        |     |       |
|-----------|-------|--------|-----|-------|-----|--------|-----|-------|
| janvier   | 1 729 | 32 278 | 749 | 9 518 | 920 | 18 772 | 563 | 6 918 |
| février   | 1 763 | 31 601 | 681 | 8 446 | 901 | 18 427 | 513 | 6 331 |
| mars      | 1 806 | 33 095 | 707 | 8 677 | 924 | 19 305 | 515 | 5 948 |
| avril     | 1 839 | 34 013 | 791 | 9 917 | 924 | 19 396 | 610 | 7 159 |
| mei       |       |        |     |       |     |        |     |       |
| juin      |       |        |     |       |     |        |     |       |
| juillet   |       |        |     |       |     |        |     |       |
| août      |       |        |     |       |     |        |     |       |
| septembre |       |        |     |       |     |        |     |       |
| octobre   |       |        |     |       |     |        |     |       |
| novembre  |       |        |     |       |     |        |     |       |
| décembre  |       |        |     |       |     |        |     |       |

|      | Nieuwpoort |         |          |         | Gand    |         |          |         |
|------|------------|---------|----------|---------|---------|---------|----------|---------|
|      | Charges    |         | Sur lest |         | Charges |         | Sur lest |         |
|      | Nombre     | Tonnage | Nombre   | Tonnage | Nombre  | Tonnage | Nombre   | Tonnage |
| 2003 | 0          | 0       | 398      | 361     | 1 574   | 13 253  | 1 552    | 16 910  |
| 2004 | 1          | 1       | 401      | 353     | 1 461   | 13 192  | 1 613    | 16 909  |
| 2005 | 0          | 0       | 371      | 325     | 1 512   | 16 122  | 1 364    | 14 267  |
| 2006 | 0          | 0       | 422      | 365     | 1 476   | 14 603  | 1 569    | 17 977  |
| 2007 | 0          | 0       | 487      | 441     | 1 485   | 14 146  | 1 679    | 17 774  |

#### 2008

|           |   |   |    |    |     |       |     |       |
|-----------|---|---|----|----|-----|-------|-----|-------|
| janvier   | 0 | 0 | 48 | 40 | 121 | 1 116 | 140 | 1 599 |
| février   | 0 | 0 | 48 | 71 | 148 | 1 254 | 136 | 1 348 |
| mars      | 0 | 0 | 25 | 21 | 151 | 1 216 | 129 | 1 574 |
| avril     | 0 | 0 | 46 | 39 | 148 | 1 320 | 154 | 1 662 |
| mei       |   |   |    |    |     |       |     |       |
| juin      |   |   |    |    |     |       |     |       |
| juillet   |   |   |    |    |     |       |     |       |
| août      |   |   |    |    |     |       |     |       |
| septembre |   |   |    |    |     |       |     |       |
| octobre   |   |   |    |    |     |       |     |       |
| novembre  |   |   |    |    |     |       |     |       |
| décembre  |   |   |    |    |     |       |     |       |

(1) en 1000 tonneaux de jaugeage bruts. (2) exceptés les mouvements entre les ports belges. Source: déclaration générale à l'entrée de navires, Gemeentelijk Havenbedrijf Antwerpen, Havenbestuur Brugge-Zeebrugge, Haven Oostende, Havenbedrijf Gent

# Transport

| Bruges-Zeebrugge                   |         |          |         | Ostende |         |          |         |           |
|------------------------------------|---------|----------|---------|---------|---------|----------|---------|-----------|
| Charges                            |         | Sur lest |         | Charges |         | Sur lest |         |           |
| Nombre                             | Tonnage | Nombre   | Tonnage | Nombre  | Tonnage | Nombre   | Tonnage |           |
| 5 822                              | 117 409 | 2 475    | 18 620  | 3 874   | 39 835  | 772      | 1 520   | 2003      |
| 5 938                              | 132 660 | 1 733    | 15 721  | 4 131   | 40 228  | 517      | 1 251   | 2004      |
| 6 736                              | 146 848 | 1 833    | 12 656  | 4 245   | 34 264  | 576      | 1 205   | 2005      |
| 6 774                              | 154 283 | 2 097    | 14 763  | 3 993   | 32 592  | 638      | 1 405   | 2006      |
| 7 081                              | 179 237 | 2 419    | 17 858  | 4 164   | 33 872  | 531      | 1 182   | 2007      |
| <b>2008</b>                        |         |          |         |         |         |          |         |           |
| 536                                | 14 131  | 221      | 1 768   | 318     | 2 651   | 36       | 89      | janvier   |
| 556                                | 13 984  | 195      | 1 443   | 324     | 2 679   | 57       | 139     | février   |
| 559                                | 13 666  | 234      | 2 107   | 333     | 2 673   | 43       | 81      | mars      |
| 592                                | 14 788  | 219      | 1 726   | 324     | 2 716   | 75       | 141     | avril     |
|                                    |         |          |         |         |         |          |         | mai       |
|                                    |         |          |         |         |         |          |         | juin      |
|                                    |         |          |         |         |         |          |         | juillet   |
|                                    |         |          |         |         |         |          |         | août      |
|                                    |         |          |         |         |         |          |         | septembre |
|                                    |         |          |         |         |         |          |         | octobre   |
|                                    |         |          |         |         |         |          |         | novembre  |
|                                    |         |          |         |         |         |          |         | décembre  |
| Bruxelles (Y.C. Bassin industriel) |         |          |         | Liège   |         |          |         |           |
| Charges                            |         | Sur lest |         | Charges |         | Sur lest |         |           |
| Nombre                             | Tonnage | Nombre   | Tonnage | Nombre  | Tonnage | Nombre   | Tonnage |           |
| 77                                 | 234     | 206      | 514     | 151     | 230     | 14       | 24      | 2003      |
| 90                                 | 250     | 194      | 517     | 130     | 199     | 14       | 21      | 2004      |
| 84                                 | 311     | 196      | 568     | 93      | 154     | 31       | 60      | 2005      |
| 75                                 | 273     | 183      | 535     | 112     | 180     | 24       | 35      | 2006      |
| 106                                | 356     | 197      | 612     | 128     | 212     | 10       | 13      | 2007      |
| <b>2008</b>                        |         |          |         |         |         |          |         |           |
| 0                                  | 0       | 0        | 0       | 9       | 16      | 0        | 0       | janvier   |
| 0                                  | 0       | 0        | 0       | 16      | 26      | 0        | 0       | février   |
| 2                                  | 3       | 0        | 0       | 13      | 21      | 1        | 2       | mars      |
| 0                                  | 0       | 0        | 0       | 14      | 23      | 0        | 0       | avril     |
|                                    |         |          |         |         |         |          |         | mai       |
|                                    |         |          |         |         |         |          |         | juin      |
|                                    |         |          |         |         |         |          |         | juillet   |
|                                    |         |          |         |         |         |          |         | août      |
|                                    |         |          |         |         |         |          |         | septembre |
|                                    |         |          |         |         |         |          |         | octobre   |
|                                    |         |          |         |         |         |          |         | novembre  |
|                                    |         |          |         |         |         |          |         | décembre  |

#### **Domaines statistiques**

- Généralités
- Territoire et environnement
- Population
- Société
- Économie et finances
- Agriculture et activités assimilées
- Industrie
- Services, commerce et transports

**Direction générale Statistique et Information économique**  
**SPF Economie**  
B-1000 Bruxelles  
tél. 02/277.55.03  
fax 02/277.55.19

ISSN 0771 - 0364

<http://statbel.fgov.be> - <http://www.economie.fgov.be>  
info@economie.fgov.be