

I. ECONOMIE ET FINANCES

Indicateurs conjoncturels

Calendrier de diffusion des indicateurs	5
Indices des permis de bâtir - Mars 2008	6

II. INDUSTRIE ET CONSTRUCTION

Industrie

Statistique mensuelle de la production industrielle (PRODCOM) - Avril 2008	11
Statistique mensuelle de la production industrielle (NON PRODCOM) - Avril 2008	15

Construction

Industrie de la construction - Avril 2008	24
---	----

Vous pouvez trouver dans cette publication les statistiques **les plus récentes** dans les domaines suivants: environnement, population, société, économie et finances, agriculture et activités assimilées, industrie, services, commerce et transports.

De plus notre site :: <http://statbel.fgov.be> présente une sélection de statistiques mises à jour quotidiennement.

Les publications peuvent être commandées en effectuant un versement au C.C.P. n° 679-2005886-23 de la Direction générale Statistique et Information économique

Pour plus de renseignements :
Direction générale Statistique et
Information économique
Rue de Louvain, 44 - 1000 Bruxelles
Tél. : 02/277.55.03 - Fax : 02/277.55.19

LIEGE

Bd de la Sauvenière, 73-75 - 4000 Liège
Tél. : 02/277.55.78
Fax : 04/222.49.94

GAND

Coupure Rechts, 620 - 9000 Gand
Tél.:09/267.27.27
Fax : 09/267.27.29

CHARLEROI

Bd Audent 14/5 - 6000 Charleroi
Tél. : 02/277.80.37
Fax : 02/277.57.03

ANVERS

Italiëlei 124, Bus 85 - 2000 Anvers
Tél. : 03/229.07.07
Fax : 03/233.28.30

SIGNES CONVENTIONNELS

Les renseignements ne sont pas disponibles	..
0 ou inférieur à la moitié de l'unité utilisée	-
Chiffres provisoires	(*)
La virgule est employée pour séparer les unités des décimales	

Editeur responsable : A. VERSONNEN

Droits d'auteurs réservés

La reproduction du contenu de cette publication, qu'elle soit intégrale ou partielle, dans la forme originale ou remaniée, est interdite sauf autorisation écrite de la Direction générale Statistique et Information économique.

L'utilisation du contenu de cette publication, à titre explicatif ou justificatif, dans un article, un compte rendu ou un livre, est autorisée, moyennant indication claire et précise de la source.

Economie et finances
Indicateurs conjoncturels

Calendrier de diffusion des indicateurs

Les indices sont disponibles le jour indiqué à 0 heure sur notre site <http://statbel.fgov.be>

Disponible le	Indicateur	Période de référence	Périodicité
juillet 2008			
9	Indices du commerce de détail	avril 2008	mensuel
9	Indices des prix à la consommation (*)	mai 2008	mensuel
9	Indices des prix à la production	mai 2008	mensuel
9	Indices des prix à la consommation (*)	juin 2008	mensuel
17	faillites	juin 2008	mensuel
18	Indices du commerce de détail	mai 2008	mensuel
30	Indices des prix à la consommation (*)	juillet 2008	mensuel
31	Indices des prix à la production	juin 2008	mensuel
août 2008			
14	faillites	juillet 2008	mensuel
18	Indices du commerce de détail	juin 2008	mensuel
27	Indice des salaires horaires	juillet 2008	mensuel
28	Indices des prix à la consommation (*)	août 2008	mensuel
28	Indices des prix à la production	juillet 2008	mensuel
septembre 2008			
12	Permis de bâtir	avril 2008	mensuel
18	faillites	août 2008	mensuel
19	Indices du commerce de détail	juillet 2008	mensuel
25	Indices des prix à la production	août 2008	mensuel
29	Indices des prix à la consommation (*)	septembre 2008	mensuel
octobre 2008			
3	Permis de bâtir	mai 2008	mensuel
16	faillites	septembre 2008	mensuel
17	Indices du commerce de détail	août 2008	mensuel
30	Indices des prix à la production	septembre 2008	mensuel
30	Indices des prix à la consommation (*)	octobre 2008	mensuel

(*)Disponibles à 12h00, après la réunion de la Commission de l'Indice.
Ce calendrier peut être également envoyé séparément, sur demande
(Tel. 02/277.55.04 - Fax. 02/277.55.19)

Mars 2008* : Permis de bâtir logements neufs -3,1%

L'indice désaisonnalisé du nombre de permis de bâtir octroyés pour des **logements neufs destinés à des ménages privés** montre une baisse de 3,1%. Une ventilation d'après le type de logement donne une augmentation de 0,3% pour les **maisons unifamiliales** et une diminution de 6,8% pour les **appartements**. Le volume de la **construction neuve non résidentielle** augmente de 6,2%.

Pour la **rénovation de bâtiments résidentiels**, on note une hausse de 0,8% des permis octroyés.

L'évolution de la **tendance** des trois derniers mois par rapport aux trois mois précédents est de -1,0% pour les **logements neufs destinés à des ménages privés** (-1,6% pour les **maisons unifamiliales** et -1,0% pour les **appartements**) et de +1,7% pour le volume de la **construction neuve non résidentielle**. Pour la **rénovation de bâtiments résidentiels**, l'évolution est de +0,4%.

Sur la page suivante, vous trouverez les tableaux et graphiques annexes.

*
* *

*Mention de la source: **SPF Economie –Direction générale Statistiques***

Plus d'informations sur la conjoncture !

⇒ pour une vue globale de la conjoncture en Belgique et en Europe, consultez le portail conjoncturel (en 4 langues) sur Internet :

<http://statbel.fgov.be/indicators>

⇒ Tous les renseignements méthodologiques au sujet des chiffres peuvent être obtenus auprès de l'Unité Conjoncture.

⇒ Il est possible d'obtenir des données sur les permis de bâtir plus détaillées (par sous-secteur, par région) ou traitées de façon plus approfondie (par ex : désaisonnalisées), ponctuellement ou mensuellement (sur base d'abonnement).

⇒ En plus d'indices des permis de bâtir, nous disposons de beaucoup d'autres indicateurs : indices de la production, nouvelles commandes, masse salariale, nombre d'employés, heures prestées, prix à la production, chiffre d'affaires, coût de matériaux, ...

**(hausse en % au cours des trois derniers mois, jusqu'à mars 2008 compris, par rapport au trimestre précédent, valeurs corrigées des variations saisonnières)*

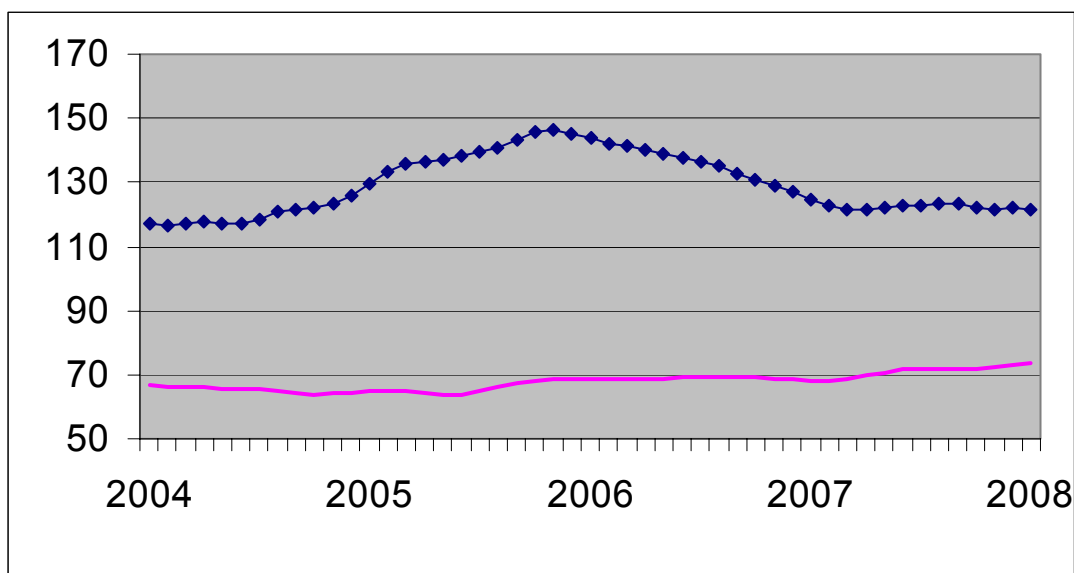
Indicateurs conjoncturels – Communiqués de presse

**Indices bruts
(2000=100)**
Permis de bâtir

	Jan	Fév	Mars	Avril	Mai	Juin	Juil	Août	Sept	Oct	Nov	Déc	Année
Bâtiments d'habitation (nombre de nouveaux bâtiments)													
2007	105,9	102,2	114,3	103,5	98,2	122,2	107,9	97,1	85,1	114,6	94,3	92,3	103,1
2008	111,8	110,9	97,7										
Bâtiments d'habitation (nombre de nouveaux logements)													
2007	132,3	117,5	142,9	117,3	114,4	141,9	116,8	128,4	105,4	155,3	118,4	105,8	124,7
2008	120,2	138,5	120,0										
Bâtiments d'habitation (nombre de bâtiments renovés)													
2007	101,6	97,2	106,5	97,7	93,1	116,9	103,3	88,2	80,3	107,5	87,8	87,1	97,3
2008	107,2	106,7	92,5										
Bâtiments non résidentiels (volume des nouveaux bâtiments)													
2007	61,1	59,4	71,1	62,4	69,4	78,2	79,9	80,1	74,6	86,3	58,5	62,4	70,3
2008	70,7	65,6	73,1										

Tendance

Après élimination
des variations
saisonnnières et
accidentelles



Volume des
bâtiments non
résidentiels

Nombre de
logements

Evolution de la tendance

Comparaison des
trois derniers mois
avec les trois mois
précédents

↗↗ > 5%
↗ 1%
→ à 5%
→ -1%
↘ à 1%
↘ -5% à -1%
↘↘ < -5%

BE : Belgique
VL : Flandre
WA : Wallonie
BR : Bruxelles

Evolution de la tendance	BE	VL	WA	BR
Nombre de nouveaux logements	↘	↘	→	↗↗
Nombre de nouveaux bâtiments	↘	→	↘	↘
Nombre de nouveaux bâtiments avec un logement	↘	→	↘	→
Nombre d'appartements	↘	↗	↗	↗
Bâtiments d'habitation - surface habitable	→	→	→	↗↗
Nombre de nouveaux bâtiments non résidentiels	→	↗	→	↗
Bâtiments non résidentiels - Volume	↗	→	→	→
Nombre de bâtiments résidentiels renovés	→	↗	→	→
Nombre de bâtiments non résidentiels renovés	↗	↘	→	↘↘

Industrie et construction

Industrie

PRODCOM – Introduction par activité

Introduction

Le 1er janvier 1994 marque un tournant dans l'établissement des statistiques mensuelles de la production industrielle. Jusqu'en 1993, il existait une statistique mensuelle spécifique pour la plupart des secteurs. La nomenclature de marchandises utilisée était une liste empirique de produits par branche d'activité.

Depuis l'achèvement du marché unique au 1er janvier '93, on assiste à une demande accrue de résultats comparables au plan international. On veut pouvoir coupler les données relatives à la production à celles du commerce extérieur. Ceci nous a menés à l'enquête PRODCOM.

Sont assujetties à Prodcum la plupart des entreprises industrielles occupant au moins 20 personnes ou dont le chiffre d'affaires atteint 3.500.000 EUR et certaines autres entreprises ayant une activité industrielle accessoire occupant au moins 20 travailleurs, à partir de janvier 2008.

Pour diverses raisons les statistiques de certains secteurs (énergie, récupération, distribution d'eau, les abattoirs, les laiteries) sont encore collectées selon l'ancien système.

La liste Prodcum, nouvelle nomenclature des statistiques de la production, comporte quelques 5.700 produits industriels, essentiellement des marchandises, mais également un certain nombre de services industriels. Chaque rubrique de la liste Prodcum est désignée par un code à huit chiffres. Les quatre premiers chiffres correspondent à une classe de la NACE-rév.2. L'on a pu établir ainsi une cohérence entre produits et activités. De plus, les rubriques de la liste Prodcum se composent d'articles ou de groupes d'articles de la nomenclature combinée.

L'enquête s'effectue au niveau de l'unité locale. Si plusieurs activités sont exercées dans une unité locale, on remplit une déclaration par activité, c'est-à-dire par division (2 chiffres) de la NACE-rév.2. Outre les données relatives à la valeur de la production suivant l'activité principale (quantités et livraisons), on demande également des données sur l'emploi et le volume de travail.

Dans ce tableau, la valeur de la production d'un établissement est rangée suivant un seul code à quatre chiffres de la NACE-rév.2. Ce code correspond à l'activité principale de l'entreprise.

Illustrons ceci par un exemple:

Soit un établissement X qui produit les produits A (code 17.20.31.59) et B (code 17.30.30.30) à raison respectivement de 60 000 EUR et 40 000 EUR. Ces produits appartiennent à des classes différentes de la NACE-rév.2 (les quatre premiers chiffres du code Prodcum des produits A et B sont différents). Il résulte de ceci que l'établissement X reçoit comme activité principale le code correspondant aux quatre premiers chiffres du produit A soit 17.20 (ce dernier représente la plus grande part de la valeur de la production de l'établissement X).

Dans le tableau, toute la valeur de la production de l'établissement X, c.-à-d. 100 000 EUR, est associée au code d'activité principale 17.2 (trois chiffres).

Si ces résultats sont provisoires, c'est parce que l'on est encore confronté à un faible pourcentage de non-réponses.

Les différences importantes constatées dans certains secteurs, entre décembre d'une certaine année et janvier de l'année suivante, sont en partie dues à la mise à jour annuelle du fichier des déclarants Prodcum.

PRODCOM - Livraisons par activité

Valeur de la production industrielle (1) suivant l'activité principale de l'établissement (chiffres provisoires en 1 000 €)

Code NACE	Activité	2008		
		Février	Mars	Avril
08	Autres industries extractives	60 428	60 291	71 034
1D	Industries alimentaires (1D= 10 sauf abattoirs et laiteries)	1 581 297	1 568 879	1 686 373
11	Fabrication de boissons	229 055	267 360	293 630
12	Fabrication de produits à base de tabac	33 858	36 404	35 477
13	Fabrication de textiles	378 915	360 379	379 410
14	Industrie de l'habillement	21 345	16 728	11 829
15	Industrie du cuir et de la chaussure	7 525	7 827	7 117
16	Travail du bois et fabrication d'articles en bois et en liège, à l'exception des meubles; fabrication	230 145	220 194	247 321
17	Industrie du papier et du carton	344 207	341 866	358 912
18	Imprimerie et reproduction d'enregistrements	180 390	192 582	188 365
20	Industrie chimique	2 590 035	2 613 155	2 765 230
21	Industrie pharmaceutique	454 221	499 211	559 510
22	Fabrication de produits en caoutchouc et en plastique	489 610	476 994	520 669
23	Fabrication d'autres produits minéraux non métalliques	530 508	504 661	598 062
24	Métallurgie	1 840 782	1 813 170	2 025 228
25	Fabrication de produits métalliques, à l'exception des machines et des équipements	719 521	687 401	759 670
26	Fabrication de produits informatiques, électroniques et optiques	189 548	195 793	185 458
27	Fabrication d'équipements électriques	351 733	376 368	339 754
28	Fabrication de machines et équipements n.c.a.	748 343	798 474	809 700
29	Industrie automobile	1 519 215	1 528 731	1 634 503
30	Fabrication d'autres matériels de transport	113 317	106 728	124 834
31	Fabrication de meubles	141 379	137 459	149 260

(1) Livraisons y compris les traitements et services industriels et le travail à façon fourni à l'étranger.

PRODCOM - Livraisons par activité

Valeur de la production industrielle (1) suivant l'activité principale de l'établissement (chiffres provisoires en 1 000 €) - suite et fin

Code NACE	Activité	2008		
		Février	Mars	Avril
32	Autres industries manufacturières	67 330	73 529	65 251
33	Réparation et installation de machines et d'équipements	306 368	360 852	363 040
	Total	13 129 074	13 245 036	14 179 636

(1) Livraisons y compris les traitements et services industriels et le travail à façon fourni à l'étranger.

PRODCOM - Commandes

Valeur des commandes dans certaines branches d'activité suivant l'activité

Code NACE	Activité	Commande	2008				Code NACE
			Janvier	Février	Mars	Avril	
1F	Industrie textile (1F= 13 sauf l'ennoblissement)	Total	356 014	354 092	331 763	347 723	1F
		Dont à l'étranger	287 151	288 770	267 969	282 733	
14	Industrie de l'habillement	Total	19 616	35 084	21 738	13 478	14
		Dont à l'étranger	8 125	9 027	9 951	4 659	
17	Industrie du papier et du carton	Total	354 626	324 186	326 813	348 296	17
		Dont à l'étranger	229 319	208 472	212 603	224 724	
20	Industrie chimique	Total	2 693 312	2 702 421	2 718 255	2 842 776	20
		Dont à l'étranger	2 148 751	2 151 310	2 161 768	2 266 377	
21	Industrie pharmaceutique	Total	442 131	446 208	477 159	444 467	21
		Dont à l'étranger	412 386	416 444	442 215	416 122	
24	Métallurgie	Total	1 840 963	1 805 025	1 810 459	1 816 665	24
		Dont à l'étranger	1 600 639	1 550 844	1 537 510	1 550 524	
2E	Travail des métaux(2E= 25 sauf le traitement et le revêtement)	Total	550 166	589 812	544 685	616 957	2E
		Dont à l'étranger	269 681	305 164	247 067	330 915	
26	Fabrication de produits informatiques, électroniques et optiques	Total	177 605	183 079	178 624	188 409	26
		Dont à l'étranger	133 899	142 530	138 806	143 720	
27	Fabrication d'équipements électriques	Total	328 207	338 882	321 618	331 578	27
		Dont à l'étranger	231 428	224 516	220 462	224 265	
28	Fabrication de machines et équipements n.c.a.	Total	710 295	772 632	839 680	775 029	28
		Dont à l'étranger	596 330	654 799	727 869	665 049	
29	Industrie automobile	Total	1 468 606	1 396 397	1 341 757	1 400 550	29
		Dont à l'étranger	1 207 855	1 144 079	1 065 159	1 156 370	
30	Fabrication d'autres matériels de transport	Total	224 487	262 880	91 555	66 894	30
		Dont à l'étranger	203 826	..	71 916	48 209	
33	Réparation et installation de machines et d'équipements	Total	310 292	436 124	375 270	357 866	33
		Dont à l'étranger	110 546	250 045	127 191	160 099	

NON-PRODCOM - Introduction

Introduction

Pour diverses raisons les statistiques de certains secteurs (énergie, récupération, distribution d'eau, abattoirs, laiteries, sidérurgie) sont encore collectées selon l'ancien système.

Le nombre de variables collectées varie d'une statistique à l'autre.

Une statistique mensuelle spécifique existe uniquement pour le coke, le pétrole, l'eau, la construction ainsi que pour certains secteurs tels que la sidérurgie, le gaz et l'électricité, dont la collecte des données est effectuée par les fédérations.

Pour les autres secteurs (abattoirs, laiteries, traitement des combustibles nucléaires et récupération de métaux, de textile, de papier et de produits chimiques), il existe des données sur le personnel et le chiffre d'affaires. En outre, il existe d'autres statistiques spécifiques pour les abattoirs et les laiteries dans la section des statistiques agricoles.

Nace	Description	Commentaire
10.10	Récupération de charbon des terrils	Etablissements occupant 10 ouvriers ou plus.
15.11	Abattoirs du gros bétail	Etablissements occupant 10 ouvriers ou plus.
15.51	Fabrication de produits laitiers	Etablissements occupant 10 ouvriers ou plus.
23.10	Cokéfaction	Pas de seuil.
23.20	Raffinage de pétrole	Pas de seuil.
23.3	Traitement des combustibles nucléaires	Etablissements occupant 10 ouvriers ou plus.
27.10	Sidérurgie et fabrication de ferro-alliages	Source: Fédération Pas de seuil.
37.1	Récupération de matières métalliques recyclables	Etablissements occupant 10 ouvriers ou plus.
37.2	Récupération du papier, du textile, des matières chimiques et des matériaux de construction	Etablissements occupant 10 ouvriers ou plus.
40.10	Production et distribution d'électricité	Source: Fédération Pas de seuil.
40.20	Production et distribution de gaz	Source: Fédération Pas de seuil.
41.0	Captage, épuration et distribution d'eau	Pas de seuil.
45	Construction	Source: Statistique mensuelle de la construction Entreprises occupant 10 personnes ou plus.

NON-PRODCOM - Chiffre d'affaires

Le chiffre d'affaires (1) dans certaines branches d'activité (chiffres provisoires)

Code NACE	Description	2007				
		Juin	Juillet	Août	Septembre	Octobre
15.1A	Abattage du gros bétail	74 948	73 492	81 684	81 173	86 393
15.51	Fabrication de produits laitiers	276 275	287 521	301 246	296 895	332 616
23.10	Cokéfaction	5 092	2 411	1 809	1 801	1 874
23.29	Raffinage de pétrole	844 208	916 870	859 275	831 249	984 542
23.30	Elaboration et transformation de matières nucléaires	7 558	4 904	15 564	9 082	14 504
37.10	Récupération de matières métalliques recyclables	121 644	88 179	99 005	119 859	125 319
37.21	Récupération du papier	15 898	15 241	15 003	16 182	16 302
37.22	Récupération du textile	8 540	6 947	5 719	8 476	9 130
37.23	Récupération des matières chimiques	9 060	14 087	8 233	8 409	9 101
37.24	Recupération des matériaux de construction	4 037	3 705	4 156	3 765	4 548
41	Captage, épuration et distribution d'eau	138 129	95 628	100 870	124 506	131 707

(1) Chiffre d'affaires uniquement pour les établissements occupant 20 personnes ou plus.

NON-PRODCOM - Chiffre d'affaires

en 1 000 €)

		<i>2007</i>	<i>2008</i>				Code NACE
Novembre	Décembre		Janvier	Février	Mars	Avril	
82 273	83 663	921 865	84 536	81 130	81 974	88 417	15.1A
309 446	312 471	3 452 605	332 688	318 542	325 224	327 493	15.51
2 389	2 360	44 090	1 346	1 423	1 765	1 982	23.10
982 067	1 046 279	10 174 950	1 011 301	951 246	1 070 006	1 083 547	23.29
6 808	10 116	128 051	13 256	11 121	7 765	15 681	23.30
113 924	72 113	1 399 557	125 357	153 953	149 026	155 066	37.10
16 309	12 775	178 407	15 587	16 365	17 324	16 232	37.21
7 735	6 015	90 065	7 845	8 111	8 172	8 681	37.22
9 512	6 803	270 714	8 000	8 784	8 634	8 912	37.23
3 856	5 027	46 357	3 944	4 427	3 552	4 381	37.24
97 605	128 221	1 366 325	114 242	108 228	99 698	40 390	41

NON-PRODCOM - Emploi, heures et Salaires

Emploi, heures et salaires dans certaines branches d'activité (chiffres)

Code NACE	Description		2007			
			Juin	Juillet	Août	Septembre
10.1A	Récupération du charbon des terrils	Nbre d'ouvriers	37	38	37	38
		Nbre d'employés	21	22	21	21
		Total	58	60	58	59
		Nbre d'heures (1)	6 610	4 972	6 827	6 958
		Salaires trimestriels (2)				
15.1A	Abattage du gros bétail	Nbre d'ouvriers	1 539	1 552	1 546	1 534
		Nbre d'employés	215	215	217	220
		Total	1 754	1 767	1 763	1 754
		Nbre d'heures (1)	213 657	199 092	203 592	205 561
		Salaires trimestriels (2)	8 797			8 064
15.51	Fabrication de produits laitiers	Nbre d'ouvriers	3 675	3 704	3 726	3 710
		Nbre d'employés	2 003	2 015	2 007	2 036
		Total	5 678	5 719	5 733	5 746
		Nbre d'heures (1)	706 994	644 165	637 827	667 958
		Salaires trimestriels (2)	45 845			40 254
23.10	Cokéfaction	Nbre d'ouvriers	569	557	553	555
		Nbre d'employés	84	85	85	85
		Total	653	642	638	640
		Nbre d'heures (1)	77 930	69 824	69 348	74 289
		Salaires trimestriels (2)	6 743			5 719
23.29	Raffinage de pétrole	Nbre d'ouvriers	596	592	590	590
		Nbre d'employés	1 885	1 873	1 886	1 923
		Total	2 481	2 465	2 476	2 513
		Nbre d'heures (1)	336 395	312 106	318 305	328 492
		Salaires trimestriels (2)	47 365			36 291
23.30	Elaboration et transformation de matières nucléaires	Nbre d'ouvriers	##	##	##	##
		Nbre d'employés	##	##	##	##
		Total	962	955	971	1 003
		Nbre d'heures (1)	123 472	87 537	106 151	127 537
		Salaires trimestriels (2)	10 376			9 279
37.10	Récupération de matières métalliques recyclables	Nbre d'ouvriers	1 045	1 041	1 045	1 049
		Nbre d'employés	240	241	243	246
		Total	1 285	1 282	1 288	1 295
		Nbre d'heures (1)	177 608	140 270	147 625	168 379
		Salaires trimestriels (2)	7 466			6 598
37.21	Récupération du papier	Nbre d'ouvriers	474	471	461	467
		Nbre d'employés	118	119	119	119
		Total	592	590	580	586
		Nbre d'heures (1)	76 994	71 664	71 130	72 417
		Salaires trimestriels (2)	2 929			2 530
37.22	Récupération du textile	Nbre d'ouvriers	502	498	500	504
		Nbre d'employés	64	64	64	65
		Total	566	562	564	569
		Nbre d'heures (1)	76 987	50 682	56 890	71 638
		Salaires trimestriels (2)	2 433			1 912
37.23	Récupération des matières chimiques	Nbre d'ouvriers	539	543	544	537
		Nbre d'employés	162	167	165	164
		Total	701	710	709	701
		Nbre d'heures (1)	93 976	83 612	82 971	89 446
		Salaires trimestriels (2)	3 813			3 458
37.24	Recupération des matériaux de construction	Nbre d'ouvriers	209	207	210	206
		Nbre d'employés	53	54	56	54
		Total	262	261	266	260
		Nbre d'heures (1)	37 968	25 320	35 344	34 674
		Salaires trimestriels (2)	860			781
40.1	Production et distribution d'électricité	Nbre d'ouvriers	146	140	161	161
		Nbre d'employés	12 371	12 362	12 422	12 495
		Total	12 517	12 502	12 583	12 656
		Nbre d'heures (1)	1 526 669	1 454 690	1 427 958	1 543 638
		Salaires trimestriels (2)	179 636			135 558

(1) Jusque décembre 1998 heures-ouvriers, à partir de janvier 1999 heures prestées par les travailleurs (employés et ouvriers).

(2) Salaires et traitements bruts des travailleurs en 1 000 € (uniquement pour les établissements occupant 20 personnes ou plus sauf pour la construction à partir de 1998).

NON-PRODCOM - Emploi, heures et Salaires

provisoires)

			2007	2008					Code
Octobre	Novembre	Décembre		Janvier	Février	Mars	Avril	NACE	
36	37	38	38	31	31	30	30	10.1A	
21	21	21	21	19	19	19	19		
57	58	59	59	50	50	49	49		
7 655	6 839	5 580	6 813	6 506	6 132	5 677	6 026		
1 531	1 530	1 519	1 523	1 523	1 522	1 515	1 515	15.1A	
221	220	219	216	224	220	222	220		
1 752	1 750	1 738	1 740	1 747	1 742	1 737	1 735		
229 482	213 847	196 227	210 026	227 085	214 688	212 708	219 170		
		11 120	36 214			8 988			
3 681	3 683	3 683	3 676	3 695	3 702	3 658	3 675	15.51	
2 029	2 028	2 012	2 006	2 044	2 041	2 029	2 032		
5 710	5 711	5 695	5 682	5 739	5 743	5 687	5 707		
776 170	706 036	628 615	691 914	773 997	732 764	716 602	754 090		
		51 768	182 829			47 456			
548	547	546	562	367	372	368	366	23.10	
85	84	85	84	66	66	64	64		
633	631	631	646	433	438	432	430		
77 166	75 921	76 828	76 298	53 727	53 087	52 484	51 741		
		6 609	26 173			4 967			
583	586	586	594	575	569	566	563	23.29	
1 911	1 914	1 914	1 894	1 923	1 922	1 929	1 936		
2 494	2 500	2 500	2 488	2 498	2 491	2 495	2 499		
371 990	337 313	310 295	336 534	369 817	346 291	336 029	361 244		
		44 402	164 525			38 763			
##	##	##	##	##	##	##	##	23.30	
##	##	##	##	##	##	##	##		
931	973	936	979	954	979	993	973		
133 114	122 512	100 346	119 409	131 358	126 694	118 262	133 186		
		10 294	39 241			9 328			
1 058	1 069	1 071	1 028	1 048	1 069	1 078	1 092	37.10	
253	252	255	239	272	271	275	279		
1 311	1 321	1 326	1 267	1 320	1 340	1 353	1 371		
191 422	181 433	147 650	165 558	193 051	184 528	180 158	193 348		
		8 858	29 890			8 006			
470	468	465	471	470	469	487	473	37.21	
120	119	117	118	119	117	122	122		
590	587	582	590	589	586	609	595		
82 697	74 336	63 313	74 583	80 102	74 884	76 477	81 937		
		3 158	11 343			2 788			
514	516	517	502	513	519	517	522	37.22	
64	64	64	63	62	65	68	69		
578	580	581	565	575	584	585	591		
84 486	74 034	56 295	69 198	75 936	73 187	70 170	78 926		
		2 760	9 295			2 474			
536	544	542	538	553	557	563	555	37.23	
161	162	160	177	166	165	164	149		
697	706	702	716	719	722	727	704		
102 543	94 124	70 453	91 791	101 860	95 346	93 086	101 401		
		4 499	15 726			3 862			
207	208	205	203	214	221	223	224	37.24	
53	55	54	51	57	56	56	58		
260	263	259	254	271	277	279	282		
38 813	34 913	27 779	33 501	38 570	39 063	34 889	39 690		
		942	3 390			877			
160	162	163	150	162	162			40.1	
12 644	12 682	12 685	12 467	12 695	12 671				
12 804	12 844	12 848	12 618	12 857	12 833				
1 785 533	1 608 385	1 471 397	1 538 178	1 677 110	1 692 356				
		177 137	643 918						

NON-PRODCOM - Emploi, heures et Salaires

Emploi, heures et salaires dans certaines branches d'activité (chiffres)

Code NACE	Description		2007			
			Juin	Juillet	Août	Septembre
40.11	Production d'électricité	Nbre d'ouvriers	##	##	##	##
		Nbre d'employés	##	##	##	##
		Total	##	##	##	##
		Nbre d'heures (1)	##	##	##	##
		Salaires trimestriels (2)	##			##
40.12	Transport d'électricité	Nbre d'ouvriers	##	##	##	##
		Nbre d'employés	##	##	##	##
		Total	##	##	##	##
		Nbre d'heures (1)	##	##	##	##
		Salaires trimestriels (2)	##			##
40.13	Distribution et commerce d'électricité	Nbre d'ouvriers	146	140	138	138
		Nbre d'employés	5 978	5 956	5 961	5 983
		Total	6 124	6 096	6 099	6 121
		Nbre d'heures (1)	730 366	706 065	689 908	720 152
		Salaires trimestriels (2)	77 481			60 170
40.2	Production et distribution de combustibles gazeux par conduites	Nbre d'ouvriers	169	173	171	170
		Nbre d'employés	5 566	5 583	5 596	5 623
		Total	5 735	5 756	5 767	5 793
		Nbre d'heures (1)	677 257	660 813	647 401	681 686
		Salaires trimestriels (2)	75 146			59 787
40.22	Distribution et commerce de combustibles gazeux par conduites	Nbre d'ouvriers	169	173	171	170
		Nbre d'employés	5 566	5 583	5 596	5 623
		Total	5 735	5 756	5 767	5 793
		Nbre d'heures (1)	677 257	660 813	647 401	681 686
		Salaires trimestriels (2)	75 146			59 787
41	Captage, épuration et distribution d'eau	Nbre d'ouvriers	3 675	3 673	3 658	3 659
		Nbre d'employés	3 637	3 632	3 638	3 642
		Total	7 312	7 305	7 296	7 301
		Nbre d'heures (1)	997 929	884 140	862 264	897 062
		Salaires trimestriels (2)	69 321			64 367
45	Construction	Nbre d'ouvriers	104 906	104 298	106 666	106 758
		Nbre d'employés	24 891	24 871	25 380	25 576
		Total	129 797	129 169	132 046	132 334
		Nbre d'heures (1)	17 471 645	8 299 124	16 030 067	16 585 283
		Salaires trimestriels (2)	838 216			690 673

(1) Jusque décembre 1998 heures-ouvriers, à partir de janvier 1999 heures prestées par les travailleurs (employés et ouvriers).

(2) Salaires et traitements bruts des travailleurs en 1 000 € (uniquement pour les établissements occupant 20 personnes ou plus sauf pour la construction à partir de 1998).

NON-PRODCOM - Emploi, heures et Salaires

provisaires) - suite et fin

			2007	2008					Code
Octobre	Novembre	Décembre		Janvier	Février	Mars	Avril	NACE	
##	##	##	##	##	##	##		40.11	
##	##	##	##	##	##	##			
##	##	##	##	##	##	##			
##	##	##	##	##	##	##			
		##	##						
##	##	##	##	##	##	##		40.12	
##	##	##	##	##	##	##			
##	##	##	##	##	##	##			
##	##	##	##	##	##	##			
		##	##						
139	141	140	141	137	135			40.13	
6 011	6 029	6 026	5 984	6 021	6 013				
6 150	6 170	6 166	6 125	6 158	6 148				
867 773	770 999	688 477	736 119	816 439	812 454				
		79 218	282 124						
169	168	168	170	166	167			40.2	
5 658	5 676	5 670	5 596	5 690	5 680				
5 827	5 844	5 838	5 767	5 856	5 847				
818 443	719 233	647 199	687 707	769 731	774 315				
		83 259	282 949						
169	168	168	170	166	167			40.22	
5 658	5 676	5 670	5 596	5 690	5 680				
5 827	5 844	5 838	5 767	5 856	5 847				
818 443	719 233	647 199	687 707	769 731	774 315				
		83 259	282 949						
3 675	3 679	3 682	3 678	3 664	3 669	3 676	1 720	41	
3 636	3 634	3 632	3 636	3 634	3 651	3 665	1 633		
7 311	7 313	7 314	7 315	7 298	7 320	7 341	3 353		
1 062 936	951 507	877 519	951 598	1 005 808	936 784	944 528	442 371		
		69 024	267 228			65 592			
106 788	106 501	105 780	104 809	105 233	105 097	105 161	105 214	45	
25 656	25 620	25 511	25 016	25 488	25 519	25 616	25 659		
132 444	132 121	131 291	129 825	130 721	130 616	130 777	130 873		
18 795 040	16 260 571	11 730 573	15 189 189	15 426 890	16 604 951	14 291 666	18 133 543		
		836 168	3 097 266			758 804			

Industrie et construction

Construction

Construction - Emploi, heures

Nombre d'entreprises, emploi et heures prestées par activité - Avril 2008

Code NACE	Activité	Nbre d'entreprises	Emploi			Nbre d'heures prestées (1)			
			Nbre d'employés	Nbre d'ouvriers			Bâtiment	Génie civil	Parachèvement
				Bâtiment	Génie civil	Parachèvement			
45	CONSTRUCTION	3 724	25 659	43 444	25 742	36 028	7 164 225	4 454 972	6 514 346
45.1	Préparation des sites	140	409	526	2 475	1	82 892	421 086	33
45.11	Démolition d'immeubles et terrassements	126	364	526	2 281	1	82 892	384 591	33
45.12	Forages et sondages	14	45	-	194	-	-	36 495	-
45.2	Construction d'ouvrages de bâtiment ou de génie civil	1 918	15 199	42 036	23 011	962	6 915 776	3 992 086	166 460
45.21	Travaux de construction y compris ouvrages d'art	1 181	10 533	33 295	9 198	823	5 572 982	1 561 417	144 181
45.22	Réalisation de charpentes et de couvertures	212	511	3 820	-	38	568 822	-	6 038
45.23	Construction d'autoroutes, de routes, d'aérodromes et d'installations sportives	288	2 268	165	10 909	5	26 588	1 834 759	912
45.24	Génie hydraulique	30	814	87	1 652	7	16 343	376 004	831
45.25	Autres travaux de construction spécialisés	207	1 073	4 669	1 252	89	731 041	219 906	14 498
45.3	Travaux d'installation	793	6 505	63	243	18 890	9 727	40 548	3 600 685
45.31	Travaux d'installation électrique	383	3 712	48	15	9 257	6 042	2 438	1 821 176
45.32	Travaux d'isolation	37	295	2	-	1 640	1 749	-	269 572
45.33	Plomberie	358	2 356	13	-	7 742	1 936	-	1 463 257
45.34	Autres travaux d'installation	15	142	-	228	251	-	38 110	46 680
45.4	Travaux de finition	850	3 345	96	-	16 163	16 316	-	2 744 143
45.41	Plâtrerie	79	248	9	-	1 822	1 480	-	268 247
45.42	Menuiserie	376	1 902	67	-	6 575	12 138	-	1 276 935
45.43	Revêtement des sols et des murs	139	426	11	-	2 228	1 328	-	360 961
45.44	Peinture et vitrerie	222	649	9	-	4 894	1 370	-	736 491
45.45	Autres travaux de finition	34	120	-	-	644	-	-	101 509
45.5	Location avec opérateur de matériel de construction	23	201	723	13	12	139 514	1 252	3 025

(1) A partir de janvier 1999, heures prestées par les travailleurs (employés et ouvriers).

Construction - Salaires

Salaires et traitements du trimestre par activité (en 1 000 €)

Code NACE	Activité	2006		2007			2008
		4ème trim.	1er trim.	2ème trim.	3ème trim.	4ème trim.	1er trim.
45	CONSTRUCTION	794 663	732 208	838 216	690 673	836 168	758 804
45.1	Préparation des sites	18 733	18 076	20 345	17 119	20 498	19 068
45.11	Démolition d'immeubles et terrassements	17 326	16 645	18 693	15 653	18 886	17 533
45.12	Forages et sondages	1 407	1 431	1 652	1 466	1 612	1 535
45.2	Construction d'ouvrages de bâtiment ou de génie civil	491 917	446 783	522 579	424 413	507 107	463 452
45.21	Travaux de construction y compris ouvrages d'art	326 619	296 098	344 970	277 519	338 194	304 440
45.22	Réalisation de charpentes et de couvertures	20 863	19 775	23 873	18 937	22 580	20 757
45.23	Construction d'autoroutes, de routes, d'aérodromes et d'installations sportives	80 475	71 016	87 370	70 678	83 772	73 922
45.24	Génie hydraulique	22 582	20 755	22 336	18 800	22 857	22 762
45.25	Autres travaux de construction spécialisés	41 380	39 139	44 030	38 479	44 347	41 572
45.3	Travaux d'installation	169 892	159 026	172 583	147 159	176 699	162 463
45.31	Travaux d'installation électrique	89 922	81 996	88 827	76 676	89 821	84 529
45.32	Travaux d'isolation	14 721	14 093	15 076	13 031	15 427	12 332
45.33	Plomberie	61 346	59 182	64 173	53 789	67 634	61 620
45.34	Autres travaux d'installation	3 903	3 755	4 507	3 663	4 187	3 983
45.4	Travaux de finition	107 642	102 616	116 624	96 131	124 388	107 037
45.41	Plâtrerie	10 082	9 313	11 060	8 986	10 599	10 116
45.42	Menuiserie	50 425	48 933	54 134	44 161	61 035	51 253
45.43	Revêtement des sols et des murs	14 366	13 644	15 236	12 192	14 821	13 960
45.44	Peinture et vitrerie	28 875	27 088	31 626	27 094	30 127	27 906
45.45	Autres travaux de finition	3 894	3 638	4 566	3 699	4 285	3 801
45.5	Location avec opérateur de matériel de construction	6 479	5 707	6 085	5 851	7 476	6 784

Construction - Commandes par sous-secteur

Nouvelles commandes par sous-secteur et par activité (en 1 000 €) - Avril 2008

Code NACE	Activité	Bâtiment	Génie civil	Parachèvement	Total
45	CONSTRUCTION	728 358	323 756	548 053	1 600 167
45.1	Préparation des sites	9 137	30 036	37	39 210
45.11	Démolition d'immeubles et terrassements	9 137	27 456	1	36 594
45.12	Forages et sondages	-	2 580	36	2 616
45.2	Construction d'ouvrages de bâtiment ou de génie civil	701 157	291 825	11 296	1 004 278
45.21	Travaux de construction y compris ouvrages d'art	576 563	128 237	10 051	714 851
45.22	Réalisation de charpentes et de couvertures	51 266	135	447	51 848
45.23	Construction d'autoroutes, de routes, d'aérodromes et d'installations sportives	2 406	118 993	73	121 472
45.24	Génie hydraulique	1 011	30 638	-	31 648
45.25	Autres travaux de construction spécialisés	69 912	13 822	725	84 460
45.3	Travaux d'installation	877	1 790	303 729	306 396
45.31	Travaux d'installation électrique	715	337	149 269	150 321
45.32	Travaux d'isolation	-	-	13 087	13 087
45.33	Plomberie	162	-	138 176	138 338
45.34	Autres travaux d'installation	-	1 454	3 196	4 650
45.4	Travaux de finition	1 434	-	232 927	234 361
45.41	Plâtrerie	267	-	20 119	20 386
45.42	Menuiserie	1 019	-	119 582	120 601
45.43	Revêtement des sols et des murs	73	-	36 279	36 352
45.44	Peinture et vitrerie	75	-	49 519	49 594
45.45	Autres travaux de finition	-	-	7 427	7 427
45.5	Location avec opérateur de matériel de construction	15 752	104	65	15 921

Construction - Commandes par région

Nouvelles commandes par région et par activité (en 1 000 €) - Avril 2008

Code NACE	Activité	Région de Bruxelles-Capitale	Région flamande	Région wallonne	Union européenne	Autres pays	Total
45	CONSTRUCTION	245 066	875 768	383 592	84 875	10 865	1 600 167
45.1	Préparation des sites	5 092	25 037	8 791	290	-	39 210
45.11	Démolition d'immeubles et terrassements	4 957	22 944	8 498	196	-	36 594
45.12	Forages et sondages	135	2 093	294	94	-	2 616
45.2	Construction d'ouvrages de bâtiment ou de génie civil	129 480	556 352	244 943	68 482	5 022	1 004 278
45.21	Travaux de construction y compris ouvrages d'art	103 661	365 896	184 776	58 465	2 053	714 851
45.22	Réalisation de charpentes et de couvertures	4 983	30 518	15 403	935	9	51 848
45.23	Construction d'autoroutes, de routes, d'aérodromes et d'installations sportives	8 418	91 328	21 581	145	-	121 472
45.24	Génie hydraulique	1 224	14 731	11 974	1 325	2 395	31 648
45.25	Autres travaux de construction spécialisés	11 194	53 879	11 209	7 612	566	84 460
45.3	Travaux d'installation	64 157	147 518	90 452	3 740	530	306 396
45.31	Travaux d'installation électrique	30 964	60 046	56 833	1 955	524	150 321
45.32	Travaux d'isolation	1 101	6 373	5 452	157	5	13 087
45.33	Plomberie	29 914	79 333	27 460	1 628	2	138 338
45.34	Autres travaux d'installation	2 178	1 766	707	-	-	4 650
45.4	Travaux de finition	45 051	139 819	37 671	9 209	2 610	234 361
45.41	Plâtrerie	3 075	13 690	3 291	330	-	20 386
45.42	Menuiserie	25 223	70 179	17 153	5 531	2 515	120 601
45.43	Revêtement des sols et des murs	6 962	21 661	6 168	1 560	0	36 352
45.44	Peinture et vitrerie	8 168	30 800	9 492	1 133	-	49 594
45.45	Autres travaux de finition	1 623	3 488	1 565	656	95	7 427
45.5	Location avec opérateur de matériel de construction	1 286	7 043	1 736	3 153	2 703	15 921

Domaines statistiques

- Généralités
- Territoire et environnement
- Population
- Société
- Économie et finances
- Agriculture et activités assimilées
- Industrie
- Services, commerce et transports

Direction générale Statistique et Information économique
SPF Economie
B-1000 Bruxelles
tél. 02/277.55.03
fax 02/277.55.19

ISSN 0771 - 0364

<http://statbel.fgov.be> - <http://www.economie.fgov.be>
info@economie.fgov.be