

I. ECONOMIE ET FINANCES

*Indicateurs conjoncturels*

Calendrier de diffusion des indicateurs .....	5
Indices des permis de bâtir - Janvier 2008 .....	6

II. SERVICES, COMMERCE ET TRANSPORT

*Transport*

Évolution des véhicules à moteur mis en circulation - 2002 à mars 2008 .....	10
--	----

Vous pouvez trouver dans cette publication les statistiques **les plus récentes** dans les domaines suivants: environnement, population, société, économie et finances, agriculture et activités assimilées, industrie, services, commerce et transports.

De plus notre site :: <http://statbel.fgov.be> présente une sélection de statistiques mises à jour quotidiennement.

**Les publications peuvent être commandées en effectuant un versement au C.C.P. n° 679-2005886-23 de la Direction générale Statistique et Information économique**

**Pour plus de renseignements :**  
Direction générale Statistique et  
Information économique  
Rue de Louvain, 44 - 1000 Bruxelles  
Tél. : 02/277.55.03 - Fax : 02/277.55.19

**LIEGE**

Bd de la Sauvenière, 73-75 - 4000 Liège  
Tél. : 02/277.55.78  
Fax : 04/222.49.94

**GAND**

Coupure Rechts, 620 - 9000 Gand  
Tél.:09/267.27.27  
Fax : 09/267.27.29

**CHARLEROI**

Bd Audent 14/5 - 6000 Charleroi  
Tél. : 02/277.80.37  
Fax : 02/277.57.03

**ANVERS**

Italiëlei 124, Bus 85 - 2000 Anvers  
Tél. : 03/229.07.07  
Fax : 03/233.28.30

**SIGNES CONVENTIONNELS**

Les renseignements ne sont pas disponibles	..
0 ou inférieur à la moitié de l'unité utilisée	-
Chiffres provisoires	(*)
La virgule est employée pour séparer les unités des décimales	

**Editeur responsable : A. VERSONNEN**

**Droits d'auteurs réservés**

La reproduction du contenu de cette publication, qu'elle soit intégrale ou partielle, dans la forme originale ou remaniée, est interdite sauf autorisation écrite de la Direction générale Statistique et Information économique.

L'utilisation du contenu de cette publication, à titre explicatif ou justificatif, dans un article, un compte rendu ou un livre, est autorisée, moyennant indication claire et précise de la source.

**Economie et finances**  
*Indicateurs conjoncturels*



# Calendrier de diffusion des indicateurs

Les indices sont disponibles le jour indiqué à 0 heure sur notre site <http://statbel.fgov.be>

Disponible le	Indicateur	Période de référence	Périodicité
<b>avril 2008</b>			
29	faillites	mai - décembre 2007	mensuel
29	Indices des prix à la production	septembre - novembre 2007	mensuel
29	Indices du commerce de détail	Août - novembre 2007	mensuel
29	Indices des prix à la production	décembre 2007	mensuel
29	Indices du commerce de détail	décembre 2007	mensuel
29	Indices des prix à la consommation (*)	février 2008	mensuel
29	Indices des prix à la production	janvier 2008	mensuel
29	faillites	janvier - février 2008	mensuel
29	Indices du commerce de détail	janvier 2008	mensuel
29	Indices des prix à la production	février 2008	mensuel
29	Indices des prix à la consommation (*)	mars 2008	mensuel
29	Indices des heures travaillées	décembre 2007	mensuel
29	Indices de la masse salariale	4 <sup>ème</sup> trimestre 2007	trimestrielle
29	faillites	mars 2008	mensuel
29	Indices du commerce de détail	février 2008	mensuel
29	Indices des prix à la production	mars 2008	mensuel
29	Indices des prix à la consommation (*)	avril 2008	mensuel
<b>mai 2008</b>			
15	faillites	avril 2008	mensuel
19	Indices du commerce de détail	mars 2008	mensuel
28	Indice des salaires horaires	avril 2008	mensuel
29	Indices des prix à la consommation (*)	mai 2008	mensuel
29	Indices des prix à la production	avril 2008	mensuel
<b>juin 2008</b>			
12	faillites	mai 2008	mensuel
20	Indices du commerce de détail	avril 2008	mensuel
26	Indices des prix à la consommation (*)	juin 2008	mensuel
26	Indices des prix à la production	mai 2008	mensuel

(\*)Disponibles à 12h00, après la réunion de la Commission de l'Indice.  
Ce calendrier peut être également envoyé séparément, sur demande  
(Tel. 02/277.55.04 - Fax. 02/277.55.19)

### **Janvier 2008\* : Permis de bâtir logements neufs -4,3%**

L'indice désaisonnalisé du nombre de permis de bâtir octroyés pour des **logements neufs destinés à des ménages privés** montre une baisse de 4,3%. Une ventilation d'après le type de logement donne une augmentation de 7,2% pour les **maisons unifamiliales** et une diminution de 10,0% pour les **appartements**. Le volume de la **construction neuve non résidentielle** diminue de 5,8%.

Pour la **rénovation de bâtiments résidentiels**, on note une baisse de 3,3% des permis octroyés.

L'évolution de la **tendance** des trois derniers mois par rapport aux trois mois précédents est de -1,0% pour les **logements neufs destinés à des ménages privés** (-0,1% pour les **maisons unifamiliales** et -1,3% pour les **appartements**) et de +1,0% pour le volume de la **construction neuve non résidentielle**. Pour la **rénovation de bâtiments résidentiels**, l'évolution est de +5,3%.

Sur la page suivante, vous trouverez les tableaux et graphiques annexes.

\*  
\* \*

### **Mention de la source: SPF Economie –Direction générale Statistiques**

#### Plus d'informations sur la conjoncture !

⇒ pour une vue globale de la conjoncture en Belgique et en Europe, consultez le portail conjoncturel (en 4 langues) sur Internet :

**<http://statbel.fgov.be/indicators>**

⇒ Tous les renseignements méthodologiques au sujet des chiffres peuvent être obtenus auprès de l'Unité Conjoncture.

⇒ Il est possible d'obtenir des données sur les permis de bâtir plus détaillées (par sous-secteur, par région) ou traitées de façon plus approfondie (par ex : désaisonnalisées), ponctuellement ou mensuellement (sur base d'abonnement).

⇒ En plus d'indices des permis de bâtir, nous disposons de beaucoup d'autres indicateurs : indices de la production, nouvelles commandes, masse salariale, nombre d'employés, heures prestées, prix à la production, chiffre d'affaires, coût de matériaux, ...

---

*\*(hausse en % au cours des trois derniers mois, jusqu'à janvier 2008 compris, par rapport au trimestre précédent, valeurs corrigées des variations saisonnières)*

---

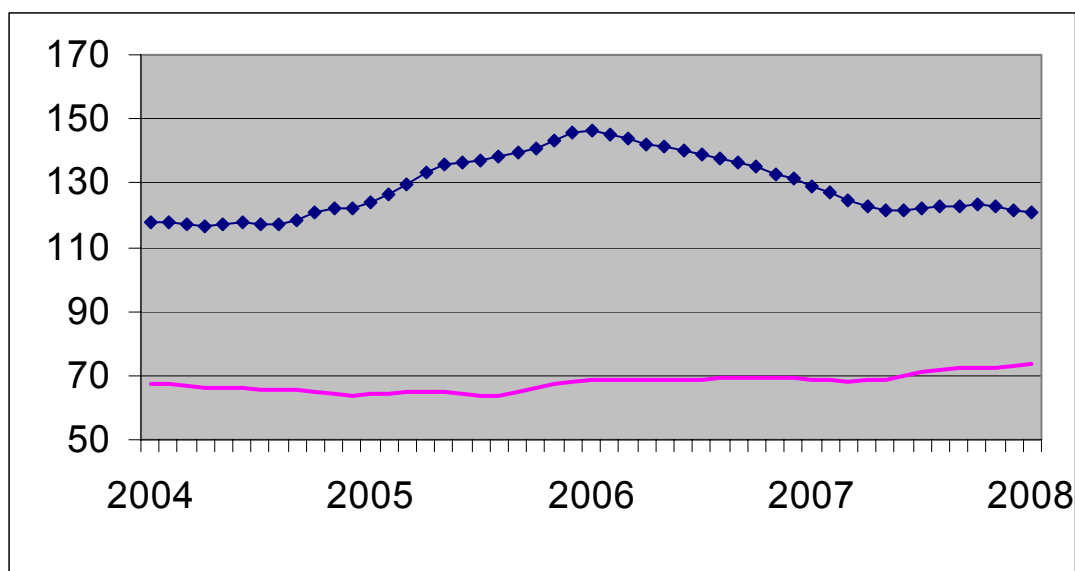
# Indicateurs conjoncturels – Communiqués de presse

**Indices bruts  
(2000=100)**  
Permis de bâtir

	Jan	Fév	Mars	Avril	Mai	Juin	Juil	Août	Sept	Oct	Nov	Déc	Année
<b>Bâtiments d'habitation (nombre de nouveaux bâtiments)</b>													
2007	105,9	102,2	114,2	103,6	98,5	122,5	108,3	97,4	85,4	115,0	93,8	93,3	<b>103,3</b>
2008	116,0												
<b>Bâtiments d'habitation (nombre de nouveaux logements)</b>													
2007	132,3	117,5	142,5	117,4	114,4	142,4	117,2	129,2	104,9	155,5	118,4	106,3	<b>124,8</b>
2008	123,9												
<b>Bâtiments d'habitation (nombre de bâtiments renovés)</b>													
2007	101,5	97,2	106,4	97,9	93,4	117,2	103,7	88,4	80,7	108,3	87,3	88,2	<b>97,5</b>
2008	111,9												
<b>Bâtiments non résidentiels (volume des nouveaux bâtiments)</b>													
2007	61,1	59,4	70,9	62,4	69,6	78,4	80,1	80,3	75,0	86,3	58,5	62,4	<b>70,4</b>
2008	71,4												

## Tendance

Après élimination  
des variations  
saisonnnières et  
accidentelles



Volume des  
bâtiments non  
résidentiels

Nombre de  
logements

## Evolution de la tendance

Comparaison des  
trois derniers mois  
avec les trois mois  
précédents

↗↗ > 5%  
↗ 1% à 5%  
→ -1% à 1%  
↘ -5% à -1%  
↘↘ < -5%

BE : Belgique  
VL : Flandre  
WA : Wallonie  
BR : Bruxelles

Evolution de la tendance	BE	VL	WA	BR
Nombre de nouveaux logements	→	↘	↗	↗↗
Nombre de nouveaux bâtiments	↗	↗	↗	↘↘
Nombre de nouveaux bâtiments avec un logement	→	↗	↗↗	→
Nombre d'appartements	↘	↗	→	↗↗
Bâtiments d'habitation - surface habitable	→	↘	↗↗	↗↗
Nombre de nouveaux bâtiments non résidentiels	↗	↗	→	↗↗
Bâtiments non résidentiels - Volume	↗	↗	↗	↗↗
Nombre de bâtiments résidentiels renovés	↗↗	↗	↗	↗
Nombre de bâtiments non résidentiels renovés	↗↗	↗	↗	↗↗





# **Services, commerce et transport**

*Transport*

# Transport

## Évolution des véhicules à moteur neufs, mis en circulation

Immatriculations de véhicules à moteurs neufs mis en circulation

	Total(3)	Voitures pour personnes	Autobus et autocars	Véhicules pour le transport de marchandises	Tracteurs	Tracteurs agricoles	Motos(1) scooters, auto-scooters(2)
2002	<b>535 300</b>	472 830	1 080	53 322	4 649	3 419	21 554
2003	<b>528 399</b>	463 173	896	56 125	4 818	3 387	22 267
2004	<b>563 334</b>	489 262	911	63 859	5 200	4 102	25 118
2005	<b>563 376</b>	484 906	856	68 052	5 945	3 617	25 007
2006	<b>603 339</b>	530 296	914	63 651	4 730	3 748	27 291
2007	<b>611 242</b>	529 025	1 093	71 414	6 232	3 478	30 143
<b>2007</b>							
janvier	<b>64 814</b>	56 126	115	7 484	792	297	1 510
février	<b>56 084</b>	49 231	80	5 947	539	287	2 198
mars	<b>67 979</b>	59 723	74	7 208	554	420	3 539
avril	<b>55 469</b>	48 103	73	6 401	520	372	3 616
mai	<b>55 479</b>	47 472	121	6 911	616	359	3 627
juin	<b>58 573</b>	50 497	82	7 158	500	336	3 798
juillet	<b>46 316</b>	40 059	98	5 433	403	323	3 115
août	<b>40 059</b>	34 149	81	5 086	482	261	2 811
septembre	<b>42 717</b>	36 860	104	4 910	608	235	2 015
octobre	<b>53 356</b>	46 356	95	5 969	645	291	1 745
novembre	<b>42 553</b>	36 577	57	5 323	421	175	995
décembre	<b>27 843</b>	23 872	113	3 584	152	122	1 174
<b>2008</b>							
janvier	<b>65 772</b>	57 276	181	7 076	937	302	1 347
février	<b>63 994</b>	56 389	87	6 583	569	366	2 827
mars	<b>65 815</b>	57 657	155	6 993	599	411	2 956
avril	<b>0</b>						
mai	<b>0</b>						
juin	<b>0</b>						
juillet	<b>0</b>						
août	<b>0</b>						
septembre	<b>0</b>						
octobre	<b>0</b>						
novembre	<b>0</b>						
décembre	<b>0</b>						

(1) Les vélomoteurs de 50 cc et moins, dépassant la vitesse de 40km/h sont considérés comme motos.

(2) Cylindrée maximum de 350 cm3 et poids maximum de 350 kg.

(3) Non compris: motos, scooters, auto-scooters.

# Transport

## Évolution des véhicules à moteur d'occasion, mis en circulation

Immatriculations de véhicules à moteur d'occasion						
				Véhicules pour le transport de marchan- dises		
	Total	Voitures pour personnes	Autobus et autocars		Tracteurs	Tracteurs agricoles
2002	<b>776 377</b>	688 134	864	76 953	4 359	6 067
2003	<b>759 466</b>	667 567	1 089	80 213	4 326	6 271
2004	<b>775 518</b>	678 731	910	84 497	4 412	6 968
2005	<b>758 678</b>	660 258	745	86 346	4 085	7 244
2006	<b>793 456</b>	696 606	821	83 379	4 573	8 077
2007	<b>751 226</b>	662 496	823	76 279	3 750	7 878
<b>2007</b>						
janvier	<b>63 477</b>	55 687	113	6 713	314	650
février	<b>60 052</b>	52 660	46	6 282	341	723
mars	<b>70 397</b>	61 870	50	7 277	353	847
avril	<b>59 516</b>	52 616	68	5 881	269	682
mai	<b>67 921</b>	60 162	46	6 682	310	721
juin	<b>72 986</b>	64 716	34	7 214	280	742
juillet	<b>66 950</b>	59 177	57	6 599	376	741
août	<b>58 918</b>	52 084	151	5 680	330	673
septembre	<b>59 051</b>	52 092	67	6 059	317	516
octobre	<b>67 797</b>	59 789	87	6 910	410	601
novembre	<b>56 053</b>	49 392	50	5 817	220	574
décembre	<b>48 107</b>	42 251	54	5 164	230	408
<b>2008</b>						
janvier	<b>62 716</b>	54 513	115	7 014	342	732
février	<b>66 377</b>	58 108	73	7 038	325	833
mars	<b>63 342</b>	55 598	53	6 601	276	814
avril	<b>0</b>					
mai	<b>0</b>					
juin	<b>0</b>					
juillet	<b>0</b>					
août	<b>0</b>					
septembre	<b>0</b>					
octobre	<b>0</b>					
novembre	<b>0</b>					
décembre	<b>0</b>					

#### **Domaines statistiques**

- Généralités
- Territoire et environnement
- Population
- Société
- Économie et finances
- Agriculture et activités assimilées
- Industrie
- Services, commerce et transports

**Direction générale Statistique et Information économique**  
**SPF Economie**  
B-1000 Bruxelles  
tél. 02/277.55.03  
fax 02/277.55.19

ISSN 0771 - 0364

<http://statbel.fgov.be> - <http://www.economie.fgov.be>  
info@economie.fgov.be