

I. ECONOMIE ET FINANCES

Indicateurs conjoncturels

Calendrier de diffusion des indicateurs	5
Indices des permis de bâtir - Décembre 2007	6

II. INDUSTRIE ET CONSTRUCTION

Industrie

Statistique mensuelle de la production industrielle (PRODCOM) - Décembre 2007	11
---	----

III. SERVICES, COMMERCE ET TRANSPORT

Transport

Activité des ports maritimes - Septembre 2007	16
Évolution des véhicules à moteur mis en circulation - 2002 à février 2008	20

Vous pouvez trouver dans cette publication les statistiques **les plus récentes** dans les domaines suivants: environnement, population, société, économie et finances, agriculture et activités assimilées, industrie, services, commerce et transports.

De plus notre site :: <http://statbel.fgov.be> présente une sélection de statistiques mises à jour quotidiennement.

Les publications peuvent être commandées en effectuant un versement au C.C.P. n° 679-2005886-23 de la Direction générale Statistique et Information économique

Pour plus de renseignements :
Direction générale Statistique et
Information économique
Rue de Louvain, 44 - 1000 Bruxelles
Tél. : 02/277.55.03 - Fax : 02/277.55.19

LIEGE

Bd de la Sauvenière, 73-75 - 4000 Liège
Tél. : 02/277.55.78
Fax : 04/222.49.94

GAND

Coupure Rechts, 620 - 9000 Gand
Tél.:09/267.27.27
Fax : 09/267.27.29

CHARLEROI

Bd Audent 14/5 - 6000 Charleroi
Tél. : 071/27.44.14
Fax : 071/27.44.19

ANVERS

Italiëlei 124, Bus 85 - 2000 Anvers
Tél. : 03/229.07.07
Fax : 03/233.28.30

SIGNES CONVENTIONNELS

Les renseignements ne sont pas disponibles	..
0 ou inférieur à la moitié de l'unité utilisée	-
Chiffres provisoires	(*)
La virgule est employée pour séparer les unités des décimales	

Editeur responsable : N. DEMEESTER

Droits d'auteurs réservés

La reproduction du contenu de cette publication, qu'elle soit intégrale ou partielle, dans la forme originale ou remaniée, est interdite sauf autorisation écrite de la Direction générale Statistique et Information économique.

L'utilisation du contenu de cette publication, à titre explicatif ou justificatif, dans un article, un compte rendu ou un livre, est autorisée, moyennant indication claire et précise de la source.

Economie et finances
Indicateurs conjoncturels

Calendrier de diffusion des indicateurs

Les indices sont disponibles le jour indiqué à 0 heure sur notre site <http://statbel.fgov.be>

Disponible le	Indicateur	Période de référence	Périodicité
avril 2008			
15	faillites	mai - décembre 2007	mensuel
15	Indices des prix à la production	septembre - novembre 2007	mensuel
15	Indices du commerce de détail	Août - novembre 2007	mensuel
15	Indices des prix à la consommation (*)	novembre - décembre 2007	mensuel
15	Indices des prix à la consommation (*)	janvier 2008	mensuel
15	Indices des prix à la production	décembre 2007	mensuel
15	Indices du commerce de détail	décembre 2007	mensuel
15	Indices des prix à la consommation (*)	février 2008	mensuel
15	Indices des prix à la production	janvier 2008	mensuel
15	faillites	janvier - février 2008	mensuel
15	Indices du commerce de détail	janvier 2008	mensuel
15	Indices des prix à la production	février 2008	mensuel
15	Indices des prix à la consommation (*)	mars 2008	mensuel
15	Indices des heures travaillées	décembre 2007	mensuel
15	Indices de la masse salariale	4 ^{ème} trimestre 2007	trimestrielle
17	faillites	mars 2008	mensuel
18	Indices du commerce de détail	février 2008	mensuel
24	Indices des prix à la production	mars 2008	mensuel
29	Indices des prix à la consommation (*)	avril 2008	mensuel
mai 2008			
15	faillites	avril 2008	mensuel
19	Indices du commerce de détail	mars 2008	mensuel
28	Indice des salaires horaires	avril 2008	mensuel
29	Indices des prix à la consommation (*)	mai 2008	mensuel
29	Indices des prix à la production	avril 2008	mensuel
juin 2008			
6	Permis de bâtir	janvier 2008	mensuel
12	faillites	mai 2008	mensuel
20	Indices du commerce de détail	avril 2008	mensuel
26	Indices des prix à la consommation (*)	juin 2008	mensuel
26	Indices des prix à la production	mai 2008	mensuel

(*)Disponibles à 12h00, après la réunion de la Commission de l'Indice.
Ce calendrier peut être également envoyé séparément, sur demande
(Tel. 02/277.55.04 - Fax. 02/277.55.19)

Décembre 2007* : Permis de bâtir logements neufs +5,2%

L'indice désaisonnalisé du nombre de permis de bâtir octroyés pour des **logements neufs destinés à des ménages privés** montre une hausse de 5,2%. Une ventilation d'après le type de logement donne une augmentation de 6,6% pour les **maisons unifamiliales** et une augmentation de 12,8% pour les **appartements**. Le volume de la **construction neuve non résidentielle** diminue de 7,7%.

Pour la **rénovation de bâtiments résidentiels**, on note une baisse de 6,3% des permis octroyés.

L'évolution de la **tendance** des trois derniers mois par rapport aux trois mois précédents est de +0,4% pour les **logements neufs destinés à des ménages privés** (-3,0% pour les **maisons unifamiliales** et -0,1% pour les **appartements**) et de -0,4% pour le volume de la **construction neuve non résidentielle**. Pour la **rénovation de bâtiments résidentiels**, l'évolution est de +2,4%.

Sur la page suivante, vous trouverez les tableaux et graphiques annexes.

*
* *

*Mention de la source: **SPF Economie –Direction générale Statistiques***

Plus d'informations sur la conjoncture !

⇒ pour une vue globale de la conjoncture en Belgique et en Europe, consultez le portail conjoncturel (en 4 langues) sur Internet :

<http://statbel.fgov.be/indicators>

⇒ Tous les renseignements méthodologiques au sujet des chiffres peuvent être obtenus auprès de l'Unité Conjoncture.

⇒ Il est possible d'obtenir des données sur les permis de bâtir plus détaillées (par sous-secteur, par région) ou traitées de façon plus approfondie (par ex : désaisonnalisées), ponctuellement ou mensuellement (sur base d'abonnement).

⇒ En plus d'indices des permis de bâtir, nous disposons de beaucoup d'autres indicateurs : indices de la production, nouvelles commandes, masse salariale, nombre d'employés, heures prestées, prix à la production, chiffre d'affaires, coût de matériaux, ...

**(hausse en % au cours des trois derniers mois, jusqu'à décembre 2007 compris, par rapport au trimestre précédent, valeurs corrigées des variations saisonnières)*

Indicateurs conjoncturels – Communiqués de presse

**Indices bruts
(2000=100)**
Permis de bâtir

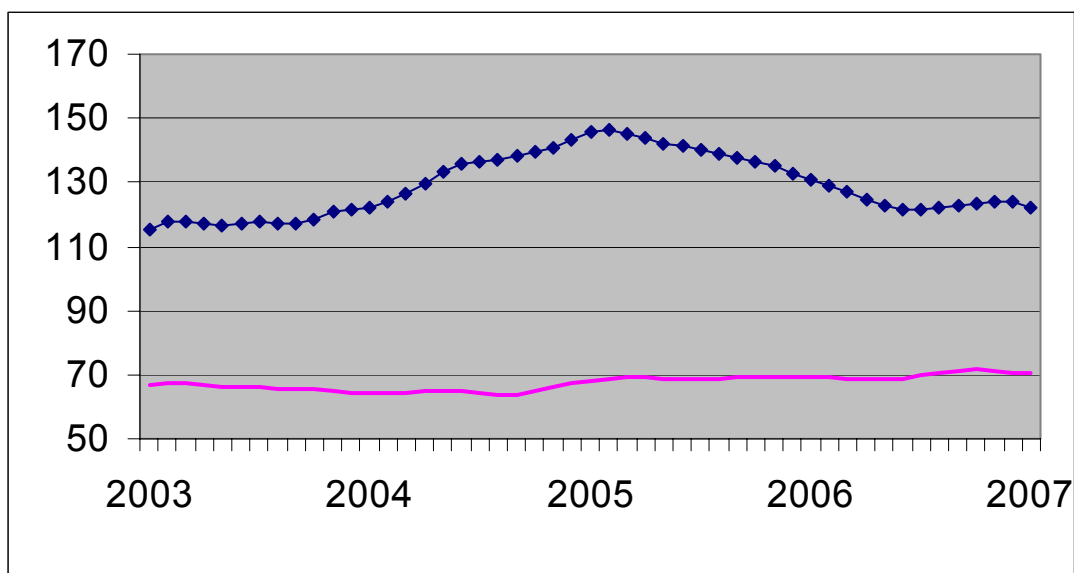
	Jan	Fév	Mars	Avril	Mai	Juin	Juil	Août	Sept	Oct	Nov	Déc	Année
Bâtiments d'habitation (nombre de nouveaux bâtiments)													
2006	154,9	120,2	134,2	100,9	127,4	114,7	110,7	103,3	107,3	111,8	92,8	102,8	115,1
2007	105,9	102,1	114,3	103,8	98,6	121,8	108,6	97,7	85,9	114,6	94,5	93,2	103,4
Bâtiments d'habitation (nombre de nouveaux logements)													
2006	160,0	139,7	169,1	136,4	149,2	155,6	129,1	132,0	140,1	148,1	116,4	129,5	142,1
2007	132,3	117,5	142,7	117,4	114,5	140,1	117,6	129,6	105,4	155,3	120,2	108,4	125,1
Bâtiments d'habitation (nombre de bâtiments renovés)													
2006	150,9	113,1	125,8	95,7	121,1	108,0	105,5	96,8	98,8	103,7	86,9	96,0	108,5
2007	101,5	97,2	106,5	98,1	93,5	116,7	103,9	88,7	81,3	107,8	88,2	88,0	97,6
Bâtiments non résidentiels (volume des nouveaux bâtiments)													
2006	61,7	67,3	77,4	63,4	78,9	72,9	69,4	68,6	75,9	78,4	65,1	65,4	70,4
2007	61,1	59,4	70,9	62,6	69,7	77,6	80,3	80,4	75,2	86,3	59,0	63,0	70,5

Tendance

Après élimination
des variations
saisonnnières et
accidentelles

Volume des
bâtiments non
résidentiels

Nombre de
logements



Evolution de la tendance

Comparaison des
trois derniers mois
avec les trois mois
précédents

↗↗ > 5%
↗ 1% à 5%
→ -1% à 1%
↘ -5% à -1%
↘↘ < -5%

BE : Belgique
VL : Flandre
WA : Wallonie
BR : Bruxelles

Evolution de la tendance	BE	VL	WA	BR
Nombre de nouveaux logements	→	→	→	↗↗
Nombre de nouveaux bâtiments	↗	→	→	↘↘
Nombre de nouveaux bâtiments avec un logement	↘	→	↗	→
Nombre d'appartements	→	→	→	↗↗
Bâtiments d'habitation - surface habitable	↘	↘	↗	↗↗
Nombre de nouveaux bâtiments non résidentiels	→	→	↘	↗↗
Bâtiments non résidentiels - Volume	→	↗↗	→	↘↘
Nombre de bâtiments résidentiels renovés	↗	↗	↗	↗
Nombre de bâtiments non résidentiels renovés	↗	↘	↘	→

Industrie et construction

Industrie

PRODCOM – Introduction par activité

Introduction

Le 1er janvier 1994 marque un tournant dans l'établissement des statistiques mensuelles de la production industrielle. Jusqu'en 1993, il existait une statistique mensuelle spécifique pour la plupart des secteurs. La nomenclature de marchandises utilisée était une liste empirique de produits par branche d'activité.

Depuis l'achèvement du marché unique au 1er janvier '93, on assiste à une demande accrue de résultats comparables au plan international. On veut pouvoir coupler les données relatives à la production à celles du commerce extérieur. Ceci nous a menés à l'enquête PRODCOM.

Sont assujetties à Prodcum la plupart des entreprises industrielles occupant au moins 10 personnes ou dont le chiffre d'affaires atteint 2.478.935,25 EUR et certaines autres entreprises ayant une activité industrielle accessoire occupant au moins 20 travailleurs.

Pour diverses raisons les statistiques de certains secteurs (énergie, récupération, distribution d'eau, les abattoirs, les laiteries, la sidérurgie) sont encore collectées selon l'ancien système.

La liste Prodcum, nouvelle nomenclature des statistiques de la production, comporte quelques 5.700 produits industriels, essentiellement des marchandises, mais également un certain nombre de services industriels. Chaque rubrique de la liste Prodcum est désignée par un code à huit chiffres. Les quatre premiers chiffres correspondent à une classe de la NACE-rév.1. L'on a pu établir ainsi une cohérence entre produits et activités. De plus, les rubriques de la liste Prodcum se composent d'articles ou de groupes d'articles de la nomenclature combinée.

L'enquête s'effectue au niveau de l'unité locale. Si plusieurs activités sont exercées dans une unité locale, on remplit une déclaration par activité, c'est-à-dire par division (2 chiffres) de la NACE-rév.1. Outre les données relatives à la valeur de la production suivant l'activité principale (quantités et livraisons), on demande également des données sur l'emploi et le volume de travail.

Dans ce tableau, la valeur de la production d'un établissement est rangée suivant un seul code à quatre chiffres de la NACE-rév.1. Ce code correspond à l'activité principale de l'entreprise.

Illustrons ceci par un exemple:

Soit un établissement X qui produit les produits A (code 17.20.31.59) et B (code 17.30.30.30) à raison respectivement de 60 000 EUR et 40 000 EUR. Ces produits appartiennent à des classes différentes de la NACE-rév.1 (les quatre premiers chiffres du code Prodcum des produits A et B sont différents). Il résulte de ceci que l'établissement X reçoit comme activité principale le code correspondant aux quatre premiers chiffres du produit A soit 17.20 (ce dernier représente la plus grande part de la valeur de la production de l'établissement X).

Dans le tableau, toute la valeur de la production de l'établissement X, c.-à-d. 100 000 EUR, est associé au code d'activité principale 17.2 (trois chiffres).

Si ces résultats sont provisoires, c'est parce que l'on est encore confronté à un faible pourcentage de non-réponses.

Les différences importantes constatées dans certains secteurs, entre décembre d'une certaine année et janvier de l'année suivante, sont en partie dues à la mise à jour annuelle du fichier des déclarants Prodcum.

PRODCOM - Commandes

Valeur des commandes dans certaines branches d'activité suivant l'activité

Code NACE	Activité	Commande	2006	2007		
				Mars	Avril	Mai
1E	Industrie textile (1E= 17 sauf l'ennoblissement)	Total	4 413 728	409 826	370 844	382 152
		Dont à l'étranger	3 523 493	328 001	296 106	306 860
18	Industrie de l'habillement et des fourrures	Total	340 783	36 213	19 723	20 672
		Dont à l'étranger	146 512	18 610	7 514	6 930
21	Fabrication de pâte à papier, de papier et d'articles en papier	Total	3 692 114	343 009	305 157	308 061
		Dont à l'étranger	2 364 532	219 307	193 712	192 114
24	Fabrication de produits chimiques	Total	35 542 649	3 140 204	2 980 732	3 145 537
		Dont à l'étranger	28 697 146	2 569 733	2 411 737	2 549 061
27	Métallurgie	Total	19 514 948	1 959 597	1 797 007	1 774 811
		Dont à l'étranger	15 499 859	1 626 734	1 487 256	1 507 539
2D	Travail des métaux(2D= 28 sauf le traitement et le revêtement)	Total	6 684 507	688 096	648 286	693 436
		Dont à l'étranger	2 979 712	285 966	298 501	296 170
29	Fabrication de machines et équipements	Total	9 171 645	926 258	785 863	881 752
		Dont à l'étranger	6 712 354	675 842	553 274	655 228
30	Fabrication de machines de bureau et de matériel informatique	Total	393 396	29 596	25 628	27 442
		Dont à l'étranger	279 753	20 220	18 826	17 102
31	Fabrication de machines et appareils électriques	Total	4 586 399	518 992	465 580	380 943
		Dont à l'étranger	2 675 984	297 188	274 864	214 494
32	Fabrication d'équipements de radio, télévision et communication	Total	1 710 107	145 230	104 185	133 618
		Dont à l'étranger	1 406 430	118 622	83 008	92 527
33	Fabrication d'instruments médicaux, de précision, d'optique et d'horlogerie	Total	1 095 418	132 670	95 331	106 613
		Dont à l'étranger	764 884	99 810	70 648	81 108
34	Construction et assemblage de véhicules automobiles, de remorques et semi-remorques	Total	18 238 579	1 876 556	1 441 874	1 561 423
		Dont à l'étranger	15 614 299	1 591 232	1 219 175	1 344 393
35	Fabrication d'autres matériels de transport	Total	1 441 506	101 387	88 560	131 851
		Dont à l'étranger	1 138 299	72 758	59 669	105 192

PRODCOM - Commandes

principale de l'établissement (chiffres provisoires en 1 000 €)

							2007	Code
Jun	Juillet	Août	Septembre	Octobre	Novembre	Décembre		NACE
385 037	321 865	310 867	397 958	428 627	365 929	291 577	4 385 531	1E
297 610	260 478	247 083	319 760	339 688	295 636	233 780	3 496 977	
19 795	23 021	30 371	26 077	20 194	18 755	14 714	313 532	18
9 272	11 438	12 533	12 112	8 638	6 827	6 553	136 965	
329 330	291 956	290 504	298 656	337 733	296 075	263 975	3 695 213	21
208 006	186 733	186 034	187 495	205 505	184 119	166 190	2 328 742	
3 186 720	3 051 312	2 991 745	2 890 908	3 119 211	2 996 160	2 841 339	36 279 850	24
2 606 151	2 498 974	2 436 271	2 360 359	2 553 892	2 440 201	2 316 953	29 597 453	
1 843 050	1 620 504	1 334 891	1 759 706	1 729 467	1 633 383	1 810 530	20 778 541	27
1 584 350	1 273 167	1 107 244	1 383 792	1 436 733	1 373 055	1 187 139	16 846 937	
717 852	578 007	591 476	671 771	730 825	698 733	600 008	7 830 644	2D
314 815	295 573	233 927	279 913	308 267	318 758	227 874	3 377 219	
917 874	833 191	763 156	828 384	950 446	958 308	843 319	10 391 358	29
675 425	639 123	568 729	610 160	711 263	735 014	607 780	7 687 799	
26 619	35 118	30 068	41 897	19 616	25 692	28 464	342 470	30
18 955	20 351	24 199	34 138	11 496	17 394	17 129	237 463	
647 072	353 065	449 465	412 778	417 171	397 575	335 476	5 202 929	31
215 709	208 885	290 391	226 292	255 805	224 679	189 805	2 873 847	
131 364	103 422	130 142	149 066	175 954	132 397	97 668	1 541 438	32
92 247	78 327	103 446	119 662	141 209	100 576	75 625	1 196 916	
114 319	106 217	99 958	114 288	112 734	109 656	96 025	1 282 057	33
83 604	72 981	76 260	86 250	78 871	82 888	67 825	945 288	
1 857 485	1 418 998	1 217 658	1 628 444	1 769 136	1 611 285	1 362 474	19 023 798	34
1 576 804	1 237 172	1 032 639	1 401 300	1 523 866	1 397 206	1 156 032	16 291 156	
150 426	164 170	162 106	120 864	155 136	216 036	177 006	1 680 274	35
120 492	141 672	138 743	95 472	123 784	131 385	146 822	1 291 476	

Services, commerce et transport

Transport

Transport

Activité des ports maritimes

Nombre et tonnages des navires de mer entrés (1)

	Tous les ports belges (2)				Anvers			
	Charges		Sur lest		Charges		Sur lest	
	Nombre	Tonnage	Nombre	Tonnage	Nombre	Tonnage	Nombre	Tonnage
2002	25 472	392 229	6 036	54 877	10 000	173 848	4 362	41 622
2003	24 022	370 783	5 887	56 254	10 027	179 381	4 152	41 775
2004	24 291	403 459	5 563	48 182	10 754	202 655	4 111	34 971
2005	24 712	423 818	6 073	54 046	11 176	217 969	4 992	43 574
2006	24 456	443 800	5 550	43 542	11 345	230 960	4 384	33 681

2007

janvier	2 024	38 501	452	4 040	951	20 548	360	2 881
février	1 980	35 687	477	3 644	884	18 255	382	2 701
mars	2 243	41 629	519	4 235	1 050	21 981	410	3 305
avril	2 098	39 622	516	4 401	994	20 376	404	2 967
mai	2 172	41 670	500	4 384	1 007	21 354	388	3 210
juin	2 065	40 150	480	4 276	954	20 378	390	3 123
juillet	2 150	41 499	513	4 723	1 036	21 378	388	3 200
août	2 061	39 882	527	4 451	1 003	21 399	419	3 458
septembre	2 086	40 783	540	4 615	979	20 838	415	3 173
octobre								
novembre								
décembre								

	Nieuwpoort				Gand			
	Charges		Sur lest		Charges		Sur lest	
	Nombre	Tonnage	Nombre	Tonnage	Nombre	Tonnage	Nombre	Tonnage
2002	487	461	2	2	1 876	24 659	1 018	3 674
2003	420	381	1	1	2 044	26 739	1 058	3 927
2004	405	361	3	2	2 094	27 348	980	3 221
2005	367	321	2	2	1 954	26 751	928	3 626
2006	427	369	0	0	2 058	29 068	1 011	3 540

2007

janvier	24	20	0	0	185	2 679	76	283
février	42	39	0	0	166	2 066	75	262
mars	45	41	0	0	176	2 529	93	290
avril	40	34	0	0	181	2 322	83	349
mai	37	31	0	0	191	2 277	86	305
juin	49	43	0	0	200	2 432	74	217
juillet	46	39	0	0	181	2 283	73	233
août	33	28	0	0	176	2 154	95	308
septembre	30	25	0	0	172	2 602	87	340
octobre								
novembre								
décembre								

(1) en 1000 tonneaux de jaugeage bruts. (2) exceptés les mouvements entre les ports belges. Source: déclaration générale à l'entrée de navires, Gemeentelijk Havenbedrijf Antwerpen, Havenbestuur Brugge-Zeebrugge, Haven Oostende, Havenbedrijf Gent

Transport

Bruges-Zeebrugge				Ostende				
Charges		Sur lest		Charges		Sur lest		
Nombre	Tonnage	Nombre	Tonnage	Nombre	Tonnage	Nombre	Tonnage	
9 065	157 226	1 012	11 972	4 253	36 120	75	223	2002
7 239	123 308	1 136	14 140	4 582	40 989	88	363	2003
6 689	133 894	937	13 166	4 624	40 923	75	524	2004
7 653	149 428	904	10 196	4 819	35 461	1	0	2005
7 806	159 113	1 001	10 073	4 578	33 914	53	82	2006
2007								
605	12 933	91	1 266	379	2 869	4	4	janvier
642	12 875	79	943	394	2 913	4	9	février
727	14 692	82	958	440	3 314	3	6	mars
677	15 099	98	1 515	408	3 020	2	0	avril
721	15 826	96	1 206	425	3 227	9	14	mai
726	15 659	105	1 434	414	2 877	4	1	juin
740	16 234	105	1 623	365	2 848	2	0	juillet
717	15 771	99	1 004	364	2 763	10	7	août
713	15 765	93	1 584	372	2 879	8	12	septembre
								octobre
								novembre
								décembre
Bruxelles (Y.C. Bassin industriel)				Liège				
Charges		Sur lest		Charges		Sur lest		
Nombre	Tonnage	Nombre	Tonnage	Nombre	Tonnage	Nombre	Tonnage	
204	537	67	190	62	98	95	138	2002
214	540	75	191	79	122	82	118	2003
220	596	60	167	76	122	77	118	2004
234	671	48	152	83	129	40	62	2005
252	701	57	147	70	122	63	100	2006
2007								
22	68	3	7	6	10	11	19	janvier
28	72	3	6	5	9	10	14	février
30	98	7	18	2	4	9	14	mars
35	85	5	13	4	7	10	17	avril
30	81	5	21	4	6	7	12	mai
31	95	4	10	4	7	10	17	juin
25	72	5	18	3	5	11	17	juillet
28	84	4	17	2	3	7	11	août
21	64	8	19	1	1	8	14	septembre
								octobre
								novembre
								décembre

Transport

Activité des ports maritimes

Nombre et tonnages des navires de mer sortis (1)

	Tous les ports belges (2)				Anvers			
	Charges		Sur lest		Charges		Sur lest	
	Nombre	Tonnage	Nombre	Tonnage	Nombre	Tonnage	Nombre	Tonnage
2002	23 212	365 521	6 580	74 340	10 364	165 583	4 296	51 567
2003	21 631	342 931	6 502	71 749	10 196	172 735	4 374	49 597
2004	21 427	368 382	6 760	76 574	9 912	184 025	5 021	56 165
2005	21 046	352 322	7 296	79 676	10 086	193 826	5 879	64 793
2006	20 873	364 336	7 950	95 237	10 432	208 041	6 158	70 828

2007

janvier	1 712	32 048	711	8 996	877	18 618	552	6 876
février	1 667	29 139	685	7 956	828	16 404	520	5 889
mars	1 958	34 081	738	8 771	988	19 592	565	6 712
avril	1 809	33 752	687	8 126	937	18 909	521	6 102
mei	1 886	35 048	721	8 694	952	19 884	559	6 480
juin	1 797	33 812	649	7 775	925	19 212	487	5 667
juillet	1 814	34 453	723	8 596	959	19 921	537	5 671
août	1 824	32 899	678	8 089	952	19 400	528	6 239
septembre	1 854	34 008	694	8 930	955	19 255	547	6 597
octobre								
novembre								
décembre								

	Nieuwpoort				Gand			
	Charges		Sur lest		Charges		Sur lest	
	Nombre	Tonnage	Nombre	Tonnage	Nombre	Tonnage	Nombre	Tonnage
2002	1	1	488	462	1 517	12 428	1 398	15 911
2003	0	0	398	361	1 574	13 253	1 552	16 910
2004	1	1	401	353	1 461	13 192	1 613	16 909
2005	0	0	371	325	1 512	16 122	1 364	14 267
2006	0	0	422	365	1 476	14 603	1 569	17 977

2007

janvier	0	0	23	20	109	1 134	146	1 730
février	0	0	42	39	114	1 134	130	1 382
mars	0	0	45	41	142	1 276	128	1 443
avril	0	0	41	35	123	1 244	141	1 439
mei	0	0	36	31	126	1 233	151	1 418
juin	0	0	48	42	119	1 212	153	1 346
juillet	0	0	47	40	101	924	157	1 714
août	0	0	32	27	129	1 172	136	1 244
septembre	0	0	31	26	131	1 348	127	1 512
octobre								
novembre								
décembre								

(1) en 1000 tonneaux de jaugeage bruts. (2) exceptés les mouvements entre les ports belges. Source: déclaration générale à l'entrée de navires, Gemeentelijk Havenbedrijf Antwerpen, Havenbestuur Brugge-Zeebrugge, Haven Oostende, Havenbedrijf Gent

Transport

Bruges-Zeebrugge				Ostende				
Charges		Sur lest		Charges		Sur lest		
Nombre	Tonnage	Nombre	Tonnage	Nombre	Tonnage	Nombre	Tonnage	
7 632	152 789	2 380	17 364	3 526	34 853	821	1 586	2002
5 822	117 409	2 475	18 620	3 874	39 835	772	1 520	2003
5 938	132 660	1 733	15 721	4 131	40 228	517	1 251	2004
6 736	146 848	1 833	12 656	4 245	34 264	576	1 205	2005
6 774	154 283	2 097	14 763	3 993	32 592	638	1 405	2006
2007								
556	13 460	171	1 067	338	2 781	45	92	janvier
509	12 443	202	1 323	346	2 816	52	106	février
609	14 328	216	1 418	393	3 206	50	114	mars
573	15 140	195	1 347	358	2 917	52	103	avril
604	15 615	213	1 475	392	3 151	42	89	mai
596	15 104	241	1 789	333	2 712	85	166	juin
625	16 225	219	1 783	340	2 763	27	85	juillet
615	15 634	197	1 323	343	2 701	31	69	août
603	15 616	196	1 668	340	2 805	40	86	septembre
								octobre
								novembre
								décembre
Bruxelles (Y.C. Bassin industriel)				Liège				
Charges		Sur lest		Charges		Sur lest		
Nombre	Tonnage	Nombre	Tonnage	Nombre	Tonnage	Nombre	Tonnage	
81	240	202	501	150	224	10	17	2002
77	234	206	514	151	230	14	24	2003
90	250	194	517	130	199	14	21	2004
84	311	196	568	93	154	31	60	2005
75	273	183	535	112	180	24	35	2006
2007								
6	24	14	45	10	20	0	0	janvier
4	12	16	46	15	23	0	0	février
10	26	20	71	10	15	1	2	mars
5	18	22	58	13	22	3	4	avril
7	27	19	55	10	17	2	3	mai
11	31	16	59	10	16	0	0	juin
10	39	16	53	8	13	1	2	juillet
12	49	13	37	9	15	0	0	août
14	39	15	50	8	14	1	1	septembre
								octobre
								novembre
								décembre

Transport

Évolution des véhicules à moteur neufs, mis en circulation

Immatriculations de véhicules à moteurs neufs mis en circulation

	Total(3)	Voitures pour personnes	Autobus et autocars	Véhicules pour le transport de marchandises	Tracteurs	Tracteurs agricoles	Motos(1) scooters, auto-scooters(2)
2002	535 300	472 830	1 080	53 322	4 649	3 419	21 554
2003	528 399	463 173	896	56 125	4 818	3 387	22 267
2004	563 334	489 262	911	63 859	5 200	4 102	25 118
2005	563 376	484 906	856	68 052	5 945	3 617	25 007
2006	603 339	530 296	914	63 651	4 730	3 748	27 291
2007	611 242	529 025	1 093	71 414	6 232	3 478	30 143
2007							
janvier	64 814	56 126	115	7 484	792	297	1 510
février	56 084	49 231	80	5 947	539	287	2 198
mars	67 979	59 723	74	7 208	554	420	3 539
avril	55 469	48 103	73	6 401	520	372	3 616
mai	55 479	47 472	121	6 911	616	359	3 627
juin	58 573	50 497	82	7 158	500	336	3 798
juillet	46 316	40 059	98	5 433	403	323	3 115
août	40 059	34 149	81	5 086	482	261	2 811
septembre	42 717	36 860	104	4 910	608	235	2 015
octobre	53 356	46 356	95	5 969	645	291	1 745
novembre	42 553	36 577	57	5 323	421	175	995
décembre	27 843	23 872	113	3 584	152	122	1 174
2008							
janvier	65 772	57 276	181	7 076	937	302	1 347
février	63 994	56 389	87	6 583	569	366	2 827
mars	0						
avril	0						
mai	0						
juin	0						
juillet	0						
août	0						
septembre	0						
octobre	0						
novembre	0						
décembre	0						

(1) Les vélomoteurs de 50 cc et moins, dépassant la vitesse de 40km/h sont considérés comme motos.

(2) Cylindrée maximum de 350 cm³ et poids maximum de 350 kg.

(3) Non compris: motos, scooters, auto-scooters.

Transport

Évolution des véhicules à moteur d'occasion, mis en circulation

Immatriculations de véhicules à moteur d'occasion						
				Véhicules pour le transport de marchan- dises		
	Total	Voitures pour personnes	Autobus et autocars		Tracteurs	Tracteurs agricoles
2002	776 377	688 134	864	76 953	4 359	6 067
2003	759 466	667 567	1 089	80 213	4 326	6 271
2004	775 518	678 731	910	84 497	4 412	6 968
2005	758 678	660 258	745	86 346	4 085	7 244
2006	793 456	696 606	821	83 379	4 573	8 077
2007	751 226	662 496	823	76 279	3 750	7 878
2007						
janvier	63 477	55 687	113	6 713	314	650
février	60 052	52 660	46	6 282	341	723
mars	70 397	61 870	50	7 277	353	847
avril	59 516	52 616	68	5 881	269	682
mai	67 921	60 162	46	6 682	310	721
juin	72 986	64 716	34	7 214	280	742
juillet	66 950	59 177	57	6 599	376	741
août	58 918	52 084	151	5 680	330	673
septembre	59 051	52 092	67	6 059	317	516
octobre	67 797	59 789	87	6 910	410	601
novembre	56 053	49 392	50	5 817	220	574
décembre	48 107	42 251	54	5 164	230	408
2008						
janvier	62 716	54 513	115	7 014	342	732
février	66 377	58 108	73	7 038	325	833
mars	0					
avril	0					
mai	0					
juin	0					
juillet	0					
août	0					
septembre	0					
octobre	0					
novembre	0					
décembre	0					

Domaines statistiques

- Généralités
- Territoire et environnement
- Population
- Société
- Économie et finances
- Agriculture et activités assimilées
- Industrie
- Services, commerce et transports

Direction générale Statistique et Information économique
SPF Economie
B-1000 Bruxelles
tél. 02/277.55.03
fax 02/277.55.19

ISSN 0771 - 0364

<http://statbel.fgov.be> - <http://www.economie.fgov.be>
info@economie.fgov.be