

I. SOCIETE

Niveau de vie

Indices des salaires horaires - Janvier 2008	5
--	---

II. ECONOMIE ET FINANCES

Indicateurs conjoncturels

Calendrier de diffusion des indicateurs	9
Indices de la production (base 2000 = 100) - Décembre 2007	10
Indices des salariés (base 2000 = 100) - Décembre 2007	12
Indices des heures travaillées (base 2000 = 100) - Novembre 2007	14
Indices des permis de bâtir - Octobre 2007	16

III. INDUSTRIE ET CONSTRUCTION

Industrie

Statistique mensuelle de la production industrielle (NON PRODCOM) - Décembre 2007	21
Distribution d'eau - Décembre 2007	28

Construction

Industrie de la construction - Décembre 2007	30
--	----

Vous pouvez trouver dans cette publication les statistiques **les plus récentes** dans les domaines suivants: environnement, population, société, économie et finances, agriculture et activités assimilées, industrie, services, commerce et transports.

De plus notre site :: <http://statbel.fgov.be> présente une sélection de statistiques mises à jour quotidiennement.

Les publications peuvent être commandées en effectuant un versement au C.C.P. n° 679-2005886-23 de la Direction générale Statistique et Information économique

Pour plus de renseignements :
Direction générale Statistique et
Information économique
Rue de Louvain, 44 - 1000 Bruxelles
Tél. : 02/277.55.03 - Fax : 02/277.55.19

LIEGE

Bd de la Sauvenière, 73-75 - 4000 Liège
Tél. : 02/277.55.78
Fax : 04/222.49.94

GAND

Coupure Rechts, 620 - 9000 Gand
Tél.:09/267.27.27
Fax : 09/267.27.29

CHARLEROI

Bd Audent 14/5 - 6000 Charleroi
Tél. : 071/27.44.14
Fax : 071/27.44.19

ANVERS

Italiëlei 124, Bus 85 - 2000 Anvers
Tél. : 03/229.07.07
Fax : 03/233.28.30

SIGNES CONVENTIONNELS

Les renseignements ne sont pas disponibles	..
0 ou inférieur à la moitié de l'unité utilisée	-
Chiffres provisoires	(*)
La virgule est employée pour séparer les unités des décimales	

Editeur responsable : N. DEMEESTER

Droits d'auteurs réservés

La reproduction du contenu de cette publication, qu'elle soit intégrale ou partielle, dans la forme originale ou remaniée, est interdite sauf autorisation écrite de la Direction générale Statistique et Information économique.

L'utilisation du contenu de cette publication, à titre explicatif ou justificatif, dans un article, un compte rendu ou un livre, est autorisée, moyennant indication claire et précise de la source.

Société

Niveau de vie

Indices des salaires horaires

Évolution des salaires horaires bruts dans l'industrie - janvier 2008

Les résultats de l'enquête par sondage sur l'évolution des gains horaires bruts dans l'industrie des ouvriers masculins ayant l'âge de 21 ans accomplis, viennent d'être établis pour le mois de janvier 2008.

Le pourcentage moyen d'augmentation des salaires par rapport au mois de janvier 2007 s'élève à 1.45 %. Au cours des trois derniers mois, on enregistre une hausse nominale des salaires de 0.40 %.

Plusieurs facteurs agissent sur l'indice des salaires horaires : non seulement le niveau général des salaires payés mais aussi les fluctuations du volume de travail en équipes et de nuit, l'évolution de l'ancienneté moyenne, etc.

Évolution des salaires horaires bruts dans l'industrie (1)(2)

Période	Ouvriers masculins de 21 ans et plus		
	Octobre 1980 = 100	Janvier 2007 = 100	Évolution par rapport à la période précédente
Janvier 2007	228.5	100.0	+0.3%
Avril 2007	229.1	100.3	+0.2%
Juillet 2007	229.9	100.6	+0.4%
Octobre 2007	230.8	101.0	+0.4%
Janvier 2008	231.9	101.5	+0.4%

(1) À l'exclusion des charbonnages et de la sidérurgie.

(2) L'indice sur base octobre 1980 = 100 est calculé pour la période concernée en appliquant le pourcentage d'évolution des salaires sur l'indice de la période correspondante de l'année précédente (évolution annuelle).

L'évolution des salaires sur base annuelle (2^{ème} colonne) est calculée à partir des indices base octobre 1980 = 100.

Il en résulte qu'une légère différence peut apparaître par rapport à l'évolution sur 3 mois (3^{ème} colonne).

Economie et finances
Indicateurs conjoncturels

Calendrier de diffusion des indicateurs

Les indices sont disponibles le jour indiqué à 0 heure sur notre site <http://statbel.fgov.be>

Disponible le	Indicateur	Période de référence	Périodicité
mars 2008			
5	faillites	mai - décembre 2007	mensuel
5	Indices des prix à la production	septembre - novembre 2007	mensuel
5	Indices du commerce de détail	Août - novembre 2007	mensuel
5	Indices des prix à la consommation (*)	septembre - décembre 2007	mensuel
5	Indices des prix à la consommation (*)	janvier 2008	mensuel
5	Indices des prix à la production	décembre 2007	mensuel
5	faillites	janvier 2008	mensuel
5	Indices du commerce de détail	décembre 2007	mensuel
5	Indices des prix à la consommation (*)	février 2008	mensuel
5	Indices des prix à la production	janvier 2008	mensuel
5	Indice du chiffre d'affaires selon les déclarations à la TVA	décembre 2007	mensuel
5	Indice des investissements selon les déclarations à la TVA	décembre 2007	mensuel
5	Indices des entrées de commandes	décembre 2007	mensuel
5	Indices du chiffre d'affaires - Prodcum	décembre 2007	mensuel
13	faillites	février 2008	mensuel
21	Indices du commerce de détail	janvier 2008	mensuel
27	Indices des prix à la production	février 2008	mensuel
28	Indices des prix à la consommation (*)	mars 2008	mensuel
avril 2008			
4	Permis de bâtir	novembre 2007	mensuel
15	Indices des heures travaillées	décembre 2007	mensuel
15	Indices de la masse salariale	4 ^{ème} trimestre 2007	trimestrielle
17	faillites	mars 2008	mensuel
18	Indices du commerce de détail	février 2008	mensuel
24	Indices des prix à la production	mars 2008	mensuel
29	Indices des prix à la consommation (*)	avril 2008	mensuel

(*)Disponibles à 12h00, après la réunion de la Commission de l'Indice.
Ce calendrier peut être également envoyé séparément, sur demande
(Tel. 02/277.55.04 - Fax. 02/277.55.19)

Indicateurs conjoncturels – Communiqué de presse

Décembre 2007* : production industrie : -0,5% ; construction : +2,4%

Comparé aux trois mois précédents, l'**indice désaisonnalisé** de la **production** de l'industrie à l'exclusion de la construction pour la Belgique des trois derniers mois a diminué de 0,5% ; dans la construction, l'augmentation est de 2,4%.

La **tendance** des trois derniers mois comparés aux trois mois précédents montre une légère baisse (-0,2%) pour le Royaume. Au niveau régional, la production de la Flandre a diminué de 0,6%, en Wallonie on constate une augmentation de 0,8%**.

Une répartition selon le type des produits donne -0,6% pour les biens intermédiaires, +1,7% pour les biens d'investissements, -0,8% pour les biens de consommation durables et -0,4% pour les biens de consommation non durables. La construction, d'autre part, a augmenté de 1,4%.

*
* *

*Mention de la source: **SPF Economie – Direction générale Statistiques***

Sur la page suivante, vous trouverez les tableaux et graphiques annexes.

Plus d'informations sur la conjoncture !

⇒ pour une vue globale de la conjoncture en Belgique et en Europe, consultez le portail conjoncturel (en 4 langues) :

<http://statbel.fgov.be/indicators>

⇒ Tous les renseignements méthodologiques peuvent être obtenus auprès de l'Unité Conjoncture.

⇒ Il est possible d'obtenir des données sur la production plus détaillées (par sous-secteur, par région) ou traitées de façon plus approfondie (par ex : désaisonnalisées), soit ponctuellement soit en s'abonnant.

⇒ En plus des indices de la production, nous calculons beaucoup d'autres indicateurs : indices des heures travaillées, nouvelles commandes, masse salariale, nombre d'employés, coût de matériaux, prix à la production, permis de bâtir, chiffre d'affaires, etc.

* *hausse en % au cours des trois derniers mois, jusqu'à décembre 2007 compris, par rapport au trimestre précédent, valeurs corrigées des variations saisonnières*

** *les programmes de désaisonnalisation et calcul de tendance considèrent chaque série en soi ; de ce fait, il est possible que l'addition des résultats partiels (des régions ou des types de produits) ne corresponde pas avec les résultats globaux.*

Indicateurs conjoncturels – Communiqué de presse

Production

Indices bruts (2000=100)

Indices de volume de la production industrielle

	Jan	Fév	Mars	Avril	Mai	Juin	Juil	Août	Sept	Oct	Nov	Déc	Année
Ensemble de l'industrie, à l'exclusion de la construction													
2006	105,0	105,0	118,5	103,7	112,5	116,6	96,6	101,9	116,5	119,3	115,4	108,5	110,0
2007	111,5	108,8	121,8	109,6	112,2	119,6	104,1	105,3	115,0	122,6	117,4	106,7	112,9
Construction													
2006	76,7	84,0	103,3	88,5	99,0	105,9	44,7	94,0	107,1	104,8	102,5	77,7	90,7
2007	85,2	91,3	106,5	92,4	97,5	107,0	51,1	98,6	102,2	113,7	98,7	73,1	93,1
Ensemble de l'industrie, à l'exclusion de la construction													
2006	106,2	105,0	116,8	108,4	114,0	116,8	99,4	101,2	116,8	120,6	113,9	113,1	111,0
2007	110,8	108,8	121,0	113,1	115,0	120,0	104,5	104,7	118,2	120,6	118,4	111,0	113,8
Construction													
2006	77,3	84,0	99,9	98,2	103,6	107,6	53,2	94,5	108,8	105,4	104,2	86,3	93,6
2007	85,8	91,3	107,1	98,1	106,1	108,7	51,7	99,1	107,9	110,3	100,4	81,7	95,7

Indices par jour ouvrable

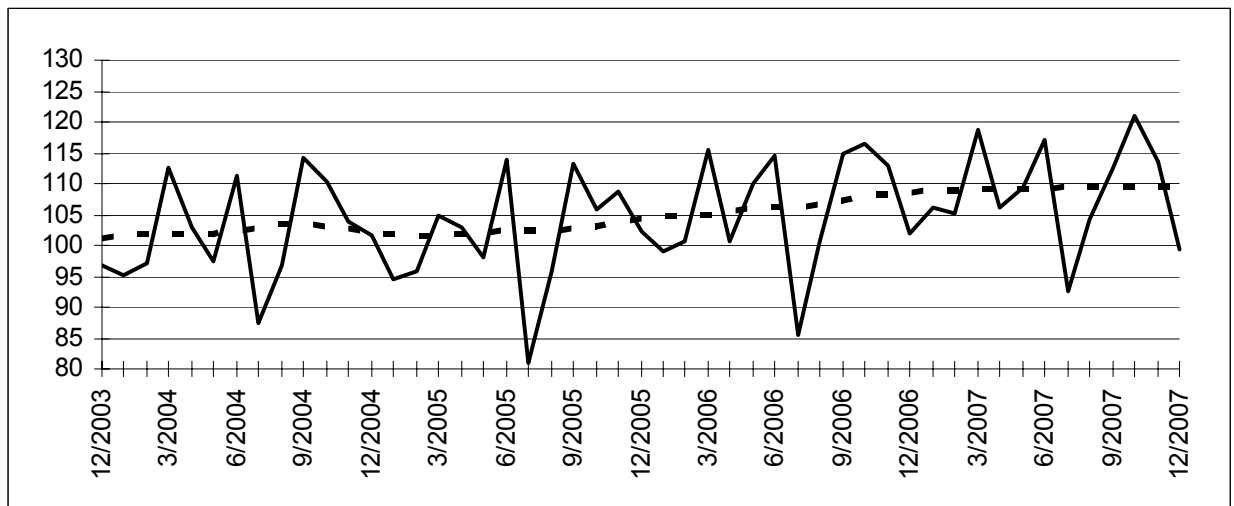
Compte tenu de la durée et de la composition inégales des mois

Tendance

Ensemble de l'industrie ; après élimination des variations saisonnières et accidentelles

Indices bruts:

Tendance :



Évolution de la tendance

Comparaison des trois derniers mois avec les trois mois précédents

↗↗ > 2.5%
 ↗ 0.5% à 2.5%
 → -0.5% à 0.5%
 ↘ -2.5% à -0.5%
 ↘↘ < -2.5%

Branches d'activité / Grands regroupements industriels	Belgique	Flandre	Wallonie	Bruxelles
Ensemble de l'industrie	→	→	↗	↘↘
Ensemble de l'industrie, à l'exclusion de la construction	→	↘	↗	↘↘
Biens intermédiaires	↘	↘	↗	↘
Biens d'investissement	↗	↗↗	↗↗	↗
Biens de consommation durables	↘	→	↘	↘↘
Biens de consommation non-durables	→	↘	↗	↘↘
Industries extractives	↘	↗	↘↘	
Industries agricoles et alimentaires	↗	↗↗	↗	↘
Textile, habillement, cuir et chaussure	→	↘↘	↘	↘↘
Papier et carton; édition et imprimerie	↗	→	↘↘	↗
Industrie chimique, du caoutchouc et des plastiques	→	↘	→	↘↘
Fabrications métalliques	↗	↗	↗↗	↘↘
Cokéfaction, raffinage et industries nucléaires	↘↘	↘↘	↗	
Produits minéraux non métalliques	↘	→	↘	↘
Métallurgie	↗	↘	↗	
Meubles	↘	→	↘↘	
Électricité	↗	↘↘	↗	→
Construction	↗	↗	↗	→

Indicateurs conjoncturels – Communiqué de presse

Décembre 2007* : salariés industrie : -0,6% ; construction : +0,4%

Pour la Belgique, le **nombre désaisonnalisé de salariés** dans l'industrie, à l'exclusion de la construction, des trois derniers mois par rapport aux trois mois précédents, a diminué de 0,6% ; dans la construction, l'augmentation est de 0,4%.

La **tendance** des trois derniers mois dans l'industrie, comparés aux trois mois précédents montre une baisse pour le pays entier (-0,6%). Au niveau régional, le nombre de salariés en Flandre a diminué de 0,4%, en Wallonie, on constate un statu quo (+0,0%)**.

Une répartition au niveau des secteurs importants donne +0,2% pour la chimie et -0,1% pour les fabrications métalliques. Dans la construction, le nombre de salariés a augmenté de 0,2%.

*

* *

*Mention de la source: **SPF Economie – Direction générale Statistiques***

Sur la page suivante, vous trouverez les tableaux et graphiques annexes.

Plus d'informations sur la conjoncture !

⇒ pour une vue globale de la conjoncture en Belgique et en Europe, consultez le portail conjoncturel (en 4 langues) :

<http://statbel.fgov.be/indicators>

⇒ Tous les renseignements méthodologiques peuvent être obtenus auprès de l'Unité Conjoncture.

⇒ Il est possible d'obtenir des données sur les heures prestées plus détaillées (par sous-secteur, par région) ou traitées de façon plus approfondie (par ex : désaisonnalisées), soit ponctuellement soit en s'abonnant.

⇒ En plus des indices du nombre d'employés, nous calculons beaucoup d'autres indicateurs : indices de la production, nouvelles commandes, masse salariale, heures travaillées, coût de matériaux, prix à la production, chiffre d'affaires, permis de bâtir, ...

* *Hausse en % au cours des trois derniers mois, jusqu'à décembre 2007 compris, par rapport au trimestre précédent, valeurs corrigées des variations saisonnières.*

** *Les programmes de désaisonnalisation et calcul de tendance considèrent chaque série en soi ; de ce fait, il est possible que l'addition des résultats partiels (des régions ou des types de produits) ne corresponde pas avec les résultats globaux.*

Indicateurs conjoncturels – Communiqué de presse

Employés

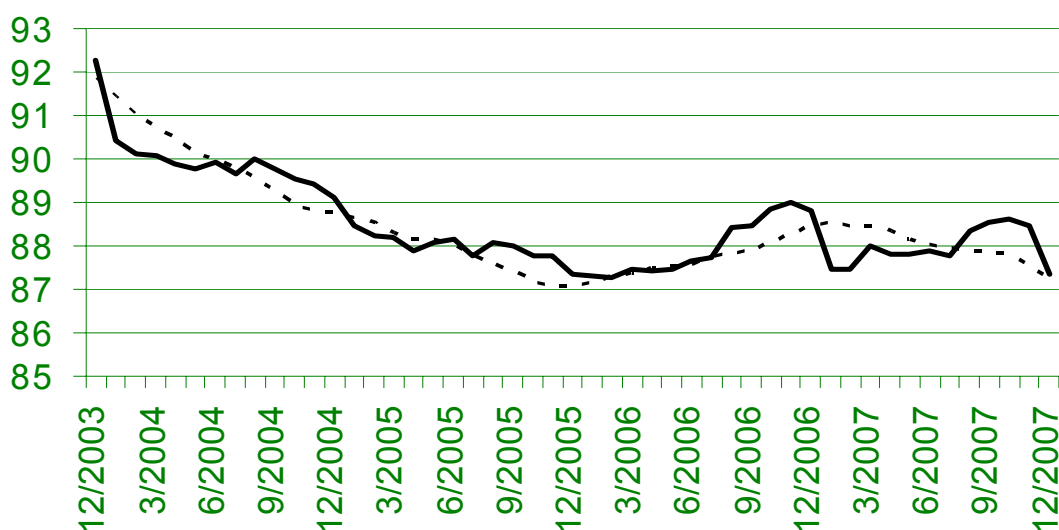
Indices bruts (2000=100)
Nombre des ouvriers et employés déclarés à l'ONSS

	Jan	Fév	Mars	Avril	Mai	Juin	Juil	Août	Sept	Oct	Nov	Déc	Année
Ensemble de l'industrie, à l'exclusion de la construction													
2006	86,3	86,3	86,4	86,3	86,3	86,5	86,6	86,9	86,8	87,2	87,1	86,9	86,6
2007	86,0	86,0	86,5	86,1	85,9	85,9	85,9	86,1	86,3	86,3	86,1	84,9	86,0
Construction													
2006	90,9	90,9	91,3	91,7	91,8	91,9	91,9	94,2	94,5	95,2	96,1	95,9	93,0
2007	92,8	92,9	93,7	94,3	94,8	95,4	94,8	96,8	97,2	97,4	97,4	96,8	95,4
Ensemble de l'industrie, à l'exclusion de la construction													
2006	86,6	86,6	86,5	86,5	86,5	86,5	86,6	86,6	86,5	86,6	86,6	87,1	86,6
2007	86,5	86,4	86,5	86,3	86,2	86,1	86,0	85,9	85,8	85,6	85,4	85,1	86,0
Construction													
2006	91,3	91,5	91,9	92,2	92,3	92,5	93,0	93,6	93,8	94,2	94,8	95,1	93,0
2007	92,5	93,5	94,3	94,9	95,3	95,8	95,9	96,1	96,3	96,4	96,4	96,5	95,3

Indices désaisonnalisés
Après élimination des variations saisonnières

Tendance
Ensemble de l'industrie; après élimination des variations saisonnières et accidentelles

Indices bruts:
—
Tendance :
- - - - -



Evolution de la tendance
Comparaison des trois derniers mois avec les trois mois précédents

↗ > 1.5%
↗ 0.2% à 1.5%
→ -0.2% à 0.2%
↘ -1.5% à -0.2%
↘ < -1.5%

BE : Belgique
VL : Flandre
WA : Wallonie
BR : Bruxelles

Branches d'activité / Grands regroupements industriels	BE	VL	WA	BR
Ensemble de l'industrie	↘	↘	→	↘
Ensemble de l'industrie, à l'exclusion de la construction	↘	↘	→	↘
Biens intermédiaires	↘	→	↘	→
Biens d'investissement	→	↘	↗	↘
Biens de consommation durables	→	↘	↘	↘
Biens de consommation non-durables	↘	↘	↘	↘
Industries extractives	↗	↘	↗	↘
Industries agricoles et alimentaires	↘	→	↗	↘
Textile, habillement, cuir et chaussure	↘	↘	↘	↘
Papier et carton; édition et imprimerie	↘	↘	↘	↘
Industrie chimique, du caoutchouc et des plastiques	→	↘	↗	↘
Fabrications métalliques	→	→	↗	↗
Cokéfaction, raffinage et industries nucléaires	↘	↘	↘	↘
Produits minéraux non métalliques	→	↗	↘	↗
Métallurgie	→	↗	↘	↗
Meubles	↗	→	↗	↗
Électricité	↗	↗	↗	↗
Construction	↗	→	↗	↗

Indicateurs conjoncturels – Communiqué de presse

Novembre 2007* : heures travaillées industrie + 0,1%, construction + 0,8%

Pour la Belgique, l'**indice désaisonnalisé des heures travaillées** dans l'industrie à l'exclusion de la construction, des trois derniers mois par rapport au trimestre précédent, a augmenté de 0,1% ; dans la construction, l'augmentation est de 0,8%.

La tendance des trois derniers mois dans l'industrie, comparés aux trois mois précédents montre une hausse pour le Royaume (+0,2%). Au niveau régional, le nombre d'heures travaillées en Flandre a diminué de 0,5%, en Wallonie on constate une augmentation de 0,2%**.

Une répartition au niveau des secteurs importants donne -0,4% pour la chimie et +0,0% pour les fabrications métalliques. Dans la construction, le nombre d'heures travaillées a augmenté de 0,7%.

Prochain communiqué de presse : 15/4/2008

*
* *

*Mention de la source: **SPF Economie –Direction générale Statistiques***

Sur la page suivante, vous trouverez les tableaux et graphiques annexes.

Plus d'informations sur la conjoncture !

⇒ pour une vue globale de la conjoncture en Belgique et en Europe, consultez le portail conjoncturel (en 4 langues) :
<http://statbel.fgov.be/indicators>

⇒ Tous les renseignements méthodologiques peuvent être obtenus auprès du service Conjoncture.

⇒ Il est possible d'obtenir des données sur les heures prestées plus détaillées (par sous-secteur, par région) ou traitées de façon plus approfondie (par ex : désaisonnalisées), ponctuellement ou mensuellement (sur base d'abonnement).

⇒ En plus d'indices des heures travaillées, nous calculons beaucoup d'autres indicateurs : indices de la production, nouvelles commandes, masse salariale, nombre d'employées, coût de matériaux, prix à la production, permis de bâtir, chiffre d'affaires, etc.

** hausse en % au cours des trois derniers mois, jusqu'à novembre 2007 compris, par rapport au trimestre précédent, valeurs corrigées des variations saisonnières*

*** les programmes de désaisonnalisation et calcul de tendance considèrent chaque série en soi ; de ce fait, il est possible que l'addition des résultats partiels (des régions ou des types de produits) ne corresponde pas avec les résultats globaux.*

Indicateurs conjoncturels – Communiqué de presse

Heures travaillées

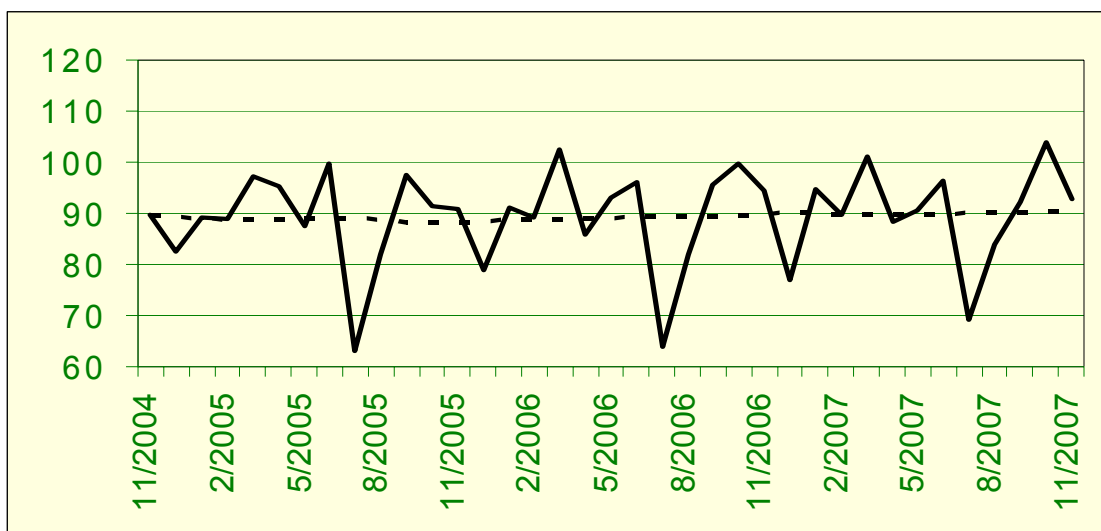
Indices bruts (2000=100)
Heures travaillées par les ouvriers et employés

	Jan	Fév	Mars	Avril	Mai	Juin	Juil	Août	Sept	Oct	Nov	Déc	Année
Ensemble de l'industrie, à l'exclusion de la construction													
2006	93,0	89,5	101,5	84,7	91,4	93,5	67,2	79,3	92,7	98,2	92,4	76,2	88,3
2007	95,8	89,0	99,5	86,9	88,7	94,0	72,1	80,6	89,7	101,3	91,0		
Construction													
2006	79,2	86,5	106,4	91,1	101,8	108,8	46,0	96,6	110,0	107,9	105,6	79,9	93,3
2007	87,8	93,7	109,6	95,2	100,3	109,8	52,7	101,5	105,1	117,1	101,8		
Ensemble de l'industrie, à l'exclusion de la construction													
2006	94,4	90,2	99,2	90,5	92,1	93,2	71,7	78,9	93,3	99,6	90,1	81,7	89,6
2007	93,9	89,8	98,9	91,1	92,0	94,6	71,8	79,8	94,3	98,2	92,0		
Construction													
2006	81,8	86,6	102,5	98,2	102,6	107,7	53,1	95,0	110,2	110,6	103,2	86,1	94,8
2007	85,7	93,8	108,3	100,4	103,0	110,1	53,1	100,5	110,9	113,7	102,4		

Indices par jour ouvrable
Compte tenu de la durée et de la composition inégales des mois

Tendance
Ensemble de l'industrie ; après élimination des variations saisonnières et accidentelles

Indices bruts:
—
Tendance:
.....



Evolution de la tendance
Comparaison des trois derniers mois avec les trois mois précédents

↗↗ > 2.5%
↗ 0.5% à 2.5%
→ -0.5% à 0.5%
↘ -2.5% à -0.5%
↘↘ < -2.5%

BE : Belgique
VL : Flandre
WA : Wallonie
BR : Bruxelles

Branches d'activité / Grands regroupements industriels	BE	VL	WA	BR
Ensemble de l'industrie	→	→	↗	↗
Ensemble de l'industrie, à l'exclusion de la construction	→	↘	→	↗
Biens intermédiaires et énergie	→	↘	→	↗
Biens d'investissement	→	↘	↗	↗
Biens de consommation durables	↘↘	↘	→	↘↘
Biens de consommation non-durables	→	→	→	↘
Industries extractives	↗	↗	→	
Industries agricoles et alimentaires	→	→	→	↘↘
Textile, habillement, cuir et chaussure	↘	↘	↘	→
Papier et carton; édition et imprimerie	↘	→	↘	↘
Industrie chimique, du caoutchouc et des plastiques	→	↘	↗	↗
Fabrications métalliques	→	→	↗	→
Cokéfaction, raffinage et industries nucléaires	↘	↘↘	↗	
Produits minéraux non métalliques	→	→	↘	→
Métallurgie	→	→	→	→
Meubles	↘	↘	↗	
Électricité	↗↗	↗↗	↗↗	↗↗
Construction	↗	→	↗	↗

Octobre 2007* : Permis de bâtir logements neufs +9,5%

L'indice désaisonnalisé du nombre de permis de bâtir octroyés pour des **logements neufs destinés à des ménages privés** montre une hausse de 9,5%. Une ventilation d'après le type de logement donne une augmentation de 0,6% pour les **maisons unifamiliales** et une augmentation de 15,7% pour les **appartements**. Le volume de la **construction neuve non résidentielle** augmente de 9,9%. Pour la **rénovation de bâtiments résidentiels**, on note une hausse de 3,7% des permis octroyés.

L'évolution de la **tendance** des trois derniers mois par rapport aux trois mois précédents est de +3,2% pour les **logements neufs destinés à des ménages privés** (+1,6% pour les **maisons unifamiliales** et +2,7% pour les **appartements**) et de +4,9% pour le volume de la **construction neuve non résidentielle**. Pour la **rénovation de bâtiments résidentiels**, l'évolution est de +0,4%.

Sur la page suivante, vous trouverez les tableaux et graphiques annexes.

*
* *

Mention de la source: SPF Economie –Direction générale Statistiques

Plus d'informations sur la conjoncture !

⇒ pour une vue globale de la conjoncture en Belgique et en Europe, consultez le portail conjoncturel (en 4 langues) sur Internet :

<http://statbel.fgov.be/indicators>

⇒ Tous les renseignements méthodologiques au sujet des chiffres peuvent être obtenus auprès de l'Unité Conjoncture.

⇒ Il est possible d'obtenir des données sur les permis de bâtir plus détaillées (par sous-secteur, par région) ou traitées de façon plus approfondie (par ex : désaisonnalisées), ponctuellement ou mensuellement (sur base d'abonnement).

⇒ En plus d'indices des permis de bâtir, nous disposons de beaucoup d'autres indicateurs : indices de la production, nouvelles commandes, masse salariale, nombre d'employés, heures prestées, prix à la production, chiffre d'affaires, coût de matériaux, ...

**(hausse en % au cours des trois derniers mois, jusqu'à octobre 2007 compris, par rapport au trimestre précédent, valeurs corrigées des variations saisonnières)*

Indicateurs conjoncturels – Communiqués de presse

**Indices bruts
(2000=100)**
Permis de bâtir

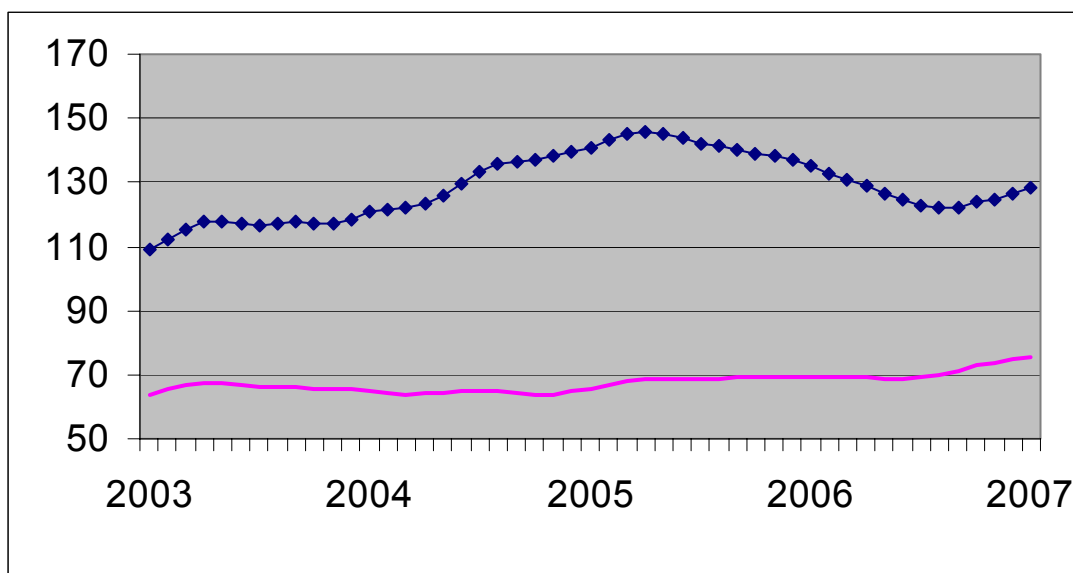
	Jan	Fév	Mars	Avril	Mai	Juin	Juil	Août	Sept	Oct	Nov	Déc	Année
Bâtiments d'habitation (nombre de nouveaux bâtiments)													
2006	154,9	120,2	134,2	100,9	127,4	114,7	111,0	103,4	107,3	111,8	92,8	102,8	115,1
2007	106,0	102,5	114,4	104,0	98,1	122,7	107,5	98,5	86,3	119,1			
Bâtiments d'habitation (nombre de nouveaux logements)													
2006	160,0	139,7	169,1	136,4	149,2	155,6	129,3	132,1	140,1	148,1	116,4	129,5	142,1
2007	132,5	117,9	142,9	117,6	113,4	140,9	116,5	132,1	103,4	163,6			
Bâtiments d'habitation (nombre de bâtiments renovés)													
2006	150,9	113,1	125,8	95,7	121,1	108,0	105,8	96,9	98,8	103,7	86,9	96,0	108,6
2007	101,7	97,5	106,6	98,4	92,9	117,9	102,8	89,3	81,6	111,9			
Bâtiments non résidentiels (volume des nouveaux bâtiments)													
2006	61,7	67,3	77,4	63,4	78,9	72,9	69,4	68,6	75,9	78,4	65,1	65,4	70,4
2007	61,1	59,6	71,1	62,8	69,7	78,4	80,8	81,4	74,4	89,3			

Tendance

Après élimination
des variations
saisonnnières et
accidentelles

Volume des
bâtiments non
résidentiels

Nombre de
logements



Evolution de la tendance

Comparaison des
trois derniers mois
avec les trois mois
précédents

↗↗ > 5%
↗ 1% à 5%
→ -1% à 1%
↘ -5% à -1%
↘↘ < -5%

BE : Belgique
VL : Flandre
WA : Wallonie
BR : Bruxelles

Evolution de la tendance	BE	VL	WA	BR
Nombre de nouveaux logements	↗	↗	↗	↗↗
Nombre de nouveaux bâtiments	→	→	→	↘↘
Nombre de nouveaux bâtiments avec un logement	↗	→	↗	→
Nombre d'appartements	↗	↗	↗	↗↗
Bâtiments d'habitation - surface habitable	→	→	↗	→
Nombre de nouveaux bâtiments non résidentiels	↗	↗	↗	↗↗
Bâtiments non résidentiels - Volume	↗	↗	↗	↗↗
Nombre de bâtiments résidentiels renovés	→	↗	↗	↘↘
Nombre de bâtiments non résidentiels renovés	↗↗	↗	→	↘↘

Industrie et construction

Industrie

NON-PRODCOM - Introduction

Introduction

Pour diverses raisons les statistiques de certains secteurs (énergie, récupération, distribution d'eau, abattoirs, laiteries, sidérurgie) sont encore collectées selon l'ancien système.

Le nombre de variables collectées varie d'une statistique à l'autre.

Une statistique mensuelle spécifique existe uniquement pour le coke, le pétrole, l'eau, la construction ainsi que pour certains secteurs tels que la sidérurgie, le gaz et l'électricité, dont la collecte des données est effectuée par les fédérations.

Pour les autres secteurs (abattoirs, laiteries, traitement des combustibles nucléaires et récupération de métaux, de textile, de papier et de produits chimiques), il existe des données sur le personnel et le chiffre d'affaires. En outre, il existe d'autres statistiques spécifiques pour les abattoirs et les laiteries dans la section des statistiques agricoles.

Nace	Description	Commentaire
10.10	Récupération de charbon des terrils	Etablissements occupant 10 ouvriers ou plus.
15.11	Abattoirs du gros bétail	Etablissements occupant 10 ouvriers ou plus.
15.51	Fabrication de produits laitiers	Etablissements occupant 10 ouvriers ou plus.
23.10	Cokéfaction	Pas de seuil.
23.20	Raffinage de pétrole	Pas de seuil.
23.3	Traitement des combustibles nucléaires	Etablissements occupant 10 ouvriers ou plus.
27.10	Sidérurgie et fabrication de ferro-alliages	Source: Fédération Pas de seuil.
37.1	Récupération de matières métalliques recyclables	Etablissements occupant 10 ouvriers ou plus.
37.2	Récupération du papier, du textile, des matières chimiques et des matériaux de construction	Etablissements occupant 10 ouvriers ou plus.
40.10	Production et distribution d'électricité	Source: Fédération Pas de seuil.
40.20	Production et distribution de gaz	Source: Fédération Pas de seuil.
41.0	Captage, épuration et distribution d'eau	Pas de seuil.
45	Construction	Source: Statistique mensuelle de la construction Entreprises occupant 10 personnes ou plus.

NON-PRODCOM - Chiffre d'affaires

Le chiffre d'affaires (1) dans certaines branches d'activité (chiffres provisoires)

Code NACE	Description	2006	2007			
			Mars	Avril	Mai	Juin
15.1A	Abattage du gros bétail	876 720	74 984	70 158	75 522	74 948
15.51	Fabrication de produits laitiers	2 885 082	277 567	276 286	287 356	276 275
23.10	Cokéfaction	60 675	5 394	5 438	5 400	5 092
23.20	Raffinage de pétrole	17 029 622	773 888	768 763	829 215	844 208
23.30	Elaboration et transformation de matières nucléaires	150 238	7 371	17 137	10 604	7 558
37.10	Récupération de matières métalliques recyclables	1 126 250	149 455	139 891	138 967	121 644
37.2	Récupération de matières non métalliques recyclables	665 440	73 361	59 742	65 219	37 535
37.21	Récupération du papier	120 297	15 346	14 072	14 410	15 898
37.22	Récupération du textile	84 849	8 365	6 994	8 056	8 540
37.23	Récupération des matières chimiques	433 770	45 774	35 052	38 269	9 060
37.24	Recupération des matériaux de construction	26 524	3 876	3 624	4 484	4 037
41	Captage, épuration et distribution d'eau	1 278 292	112 598	101 843	124 115	138 129

(1) Chiffre d'affaires uniquement pour les établissements occupant 20 personnes ou plus.

NON-PRODCOM - Chiffre d'affaires

en 1 000 €)

Juillet	Août	Septembre	Octobre	Novembre	Décembre	2007	Code NACE
73 492	81 684	81 173	86 393	82 273	83 663	921 865	15.1A
287 521	301 246	296 895	332 616	309 446	312 471	3 452 605	15.51
2 411	1 809	1 801	1 874	2 389	2 360	44 090	23.10
916 870	859 275	831 249	984 542	982 067	1 046 279	10 174 950	23.20
4 904	15 564	9 082	14 504	6 808	10 116	128 051	23.30
88 179	99 005	119 859	125 319	113 924	72 113	1 399 557	37.10
39 980	33 111	36 832	39 081	37 412	30 619	585 543	37.2
15 241	15 003	16 182	16 302	16 309	12 775	178 407	37.21
6 947	5 719	8 476	9 130	7 735	6 015	90 065	37.22
14 087	8 233	8 409	9 101	9 512	6 803	270 714	37.23
3 705	4 156	3 765	4 548	3 856	5 027	46 357	37.24
95 628	100 870	124 506	131 707	97 605	128 221	1 366 325	41

NON-PRODCOM - Emploi, heures et Salaires

Emploi, heures et salaires dans certaines branches d'activité (chiffres)

Code NACE	Description		2006	2007		
				Mars	Avril	Mai
10.1A	Récupération du charbon des terrils	Nbre d'ouvriers	43	40	39	37
		Nbre d'employés	19	21	21	21
		Total	62	61	60	58
		Nbre d'heures (1)	7 165	7 813	6 750	6 487
		Salaires trimestriels (2)				
15.1A	Abattage du gros bétail	Nbre d'ouvriers	1 611	1 505	1 501	1 531
		Nbre d'employés	226	213	214	215
		Total	1 837	1 718	1 715	1 746
		Nbre d'heures (1)	218 812	223 770	203 505	208 433
		Salaires trimestriels (2)	36 307	8 233		
15.51	Fabrication de produits laitiers	Nbre d'ouvriers	3 585	3 652	3 638	3 678
		Nbre d'employés	1 977	1 992	1 999	1 991
		Total	5 562	5 644	5 637	5 669
		Nbre d'heures (1)	673 902	764 114	673 143	693 563
		Salaires trimestriels (2)	171 244	44 962		
23.10	Cokéfaction	Nbre d'ouvriers	591	569	572	568
		Nbre d'employés	82	84	84	84
		Total	674	653	656	652
		Nbre d'heures (1)	80 065	85 126	74 347	76 875
		Salaires trimestriels (2)	25 930	7 102		
23.20	Raffinage de pétrole	Nbre d'ouvriers	513	594	595	591
		Nbre d'employés	1 752	1 877	1 880	1 883
		Total	2 266	2 471	2 475	2 474
		Nbre d'heures (1)	311 668	359 726	325 555	340 051
		Salaires trimestriels (2)	144 235	36 467		
23.30	Elaboration et transformation de matières nucléaires	Nbre d'ouvriers	##	##	##	##
		Nbre d'employés	##	##	##	##
		Total	1 102	1 042	1 002	979
		Nbre d'heures (1)	133 085	141 926	116 582	122 200
		Salaires trimestriels (2)	52 105	9 292		
37.10	Récupération de matières métalliques recyclables	Nbre d'ouvriers	952	978	1 021	1 035
		Nbre d'employés	227	228	233	233
		Total	1 179	1 206	1 254	1 268
		Nbre d'heures (1)	153 574	174 686	162 045	168 759
		Salaires trimestriels (2)	26 416	6 968		
37.2	Récupération de matières non métalliques recyclables	Nbre d'ouvriers	1 666	1 717	1 730	1 728
		Nbre d'employés	418	430	432	435
		Total	2 084	2 147	2 162	2 163
		Nbre d'heures (1)	260 001	299 945	268 022	276 031
		Salaires trimestriels (2)	38 355	9 678		
37.21	Récupération du papier	Nbre d'ouvriers	452	486	480	474
		Nbre d'employés	111	118	117	119
		Total	564	604	597	593
		Nbre d'heures (1)	71 421	80 943	73 755	74 614
		Salaires trimestriels (2)	10 630	2 726		
37.22	Récupération du textile	Nbre d'ouvriers	510	496	492	495
		Nbre d'employés	66	62	63	64
		Total	576	558	555	559
		Nbre d'heures (1)	69 068	77 042	67 950	71 544
		Salaires trimestriels (2)	9 192	2 190		
37.23	Récupération des matières chimiques	Nbre d'ouvriers	516	530	553	552
		Nbre d'employés	202	197	200	201
		Total	719	727	753	753
		Nbre d'heures (1)	90 186	102 980	93 442	95 231
		Salaires trimestriels (2)	16 580	3 955		
37.24	Recupération des matériaux de construction	Nbre d'ouvriers	186	205	205	207
		Nbre d'employés	38	53	52	51
		Total	224	258	257	258
		Nbre d'heures (1)	29 325	38 980	32 875	34 642
		Salaires trimestriels (2)	1 954	806		

(1) Jusque décembre 1998 heures-ouvriers, à partir de janvier 1999 heures prestées par les travailleurs (employés et ouvriers).

(2) Salaires et traitements bruts des travailleurs en 1 000 € (uniquement pour les établissements occupant 20 personnes ou plus sauf pour la construction à partir de 1998).

NON-PRODCOM - Emploi, heures et Salaires

provisoires)

							2007	Code
Jun	Juillet	Août	Septembre	Octobre	Novembre	Décembre		NACE
37	38	37	38	36	37	38	38	10.1A
21	22	21	21	21	21	21	21	
58	60	58	59	57	58	59	59	
6 610	4 972	6 827	6 958	7 655	6 839	5 580	6 813	
1 539	1 552	1 546	1 534	1 531	1 530	1 519	1 523	15.1A
215	215	217	220	221	220	219	216	
1 754	1 767	1 763	1 754	1 752	1 750	1 738	1 740	
213 657	199 092	203 592	205 561	229 482	213 847	196 227	210 026	
8 797			8 064			11 120	36 214	
3 675	3 704	3 726	3 710	3 681	3 683	3 683	3 676	15.51
2 003	2 015	2 007	2 036	2 029	2 028	2 012	2 006	
5 678	5 719	5 733	5 746	5 710	5 711	5 695	5 682	
706 994	644 165	637 827	667 958	776 170	706 036	628 615	691 914	
45 845			40 254			51 768	182 829	
569	557	553	555	548	547	546	562	23.10
84	85	85	85	85	84	85	84	
653	642	638	640	633	631	631	646	
77 930	69 824	69 348	74 289	77 166	75 921	76 828	76 298	
6 743			5 719			6 609	26 173	
596	592	590	590	583	586	586	594	23.20
1 885	1 873	1 886	1 923	1 911	1 914	1 914	1 894	
2 481	2 465	2 476	2 513	2 494	2 500	2 500	2 488	
336 395	312 106	318 305	328 492	371 990	337 313	310 295	336 534	
47 365			36 291			44 402	164 525	
##	##	##	##	##	##	##	##	23.30
##	##	##	##	##	##	##	##	
962	955	971	1 003	931	973	936	979	
123 472	87 537	106 151	127 537	133 114	122 512	100 346	119 409	
10 376			9 279			10 294	39 241	
1 045	1 041	1 045	1 049	1 058	1 069	1 071	1 028	37.10
240	241	243	246	253	252	255	239	
1 285	1 282	1 288	1 295	1 311	1 321	1 326	1 267	
177 608	140 270	147 625	168 379	191 422	181 433	147 650	165 558	
7 466			6 598			8 858	29 890	
1 724	1 719	1 715	1 714	1 727	1 736	1 729	1 716	37.2
397	404	404	402	398	400	395	410	
2 121	2 123	2 119	2 116	2 125	2 136	2 124	2 126	
285 925	231 278	246 335	268 175	308 539	277 407	217 840	269 074	
10 036			8 680			11 359	39 753	
474	471	461	467	470	468	465	471	37.21
118	119	119	119	120	119	117	118	
592	590	580	586	590	587	582	590	
76 994	71 664	71 130	72 417	82 697	74 336	63 313	74 583	
2 929			2 530			3 158	11 343	
502	498	500	504	514	516	517	502	37.22
64	64	64	65	64	64	64	63	
566	562	564	569	578	580	581	565	
76 987	50 682	56 890	71 638	84 486	74 034	56 295	69 198	
2 433			1 912			2 760	9 295	
539	543	544	537	536	544	542	538	37.23
162	167	165	164	161	162	160	177	
701	710	709	701	697	706	702	716	
93 976	83 612	82 971	89 446	102 543	94 124	70 453	91 791	
3 813			3 458			4 499	15 726	
209	207	210	206	207	208	205	203	37.24
53	54	56	54	53	55	54	51	
262	261	266	260	260	263	259	254	
37 968	25 320	35 344	34 674	38 813	34 913	27 779	33 501	
860			781			942	3 390	

NON-PRODCOM - Emploi, heures et Salaires

Emploi, heures et salaires dans certaines branches d'activité (chiffres)

Code NACE	Description		2006	2007		
				Mars	Avril	Mai
40.1	Production et distribution d'électricité	Nbre d'ouvriers	147	141	140	141
		Nbre d'employés	12 205	12 379	12 385	12 393
		Total	12 352	12 520	12 525	12 534
		Nbre d'heures (1)	1 461 597	1 632 706	1 389 281	1 462 259
		Salaires trimestriels (2)	652 203	151 588		
40.11	Production d'électricité	Nbre d'ouvriers	##	##	##	##
		Nbre d'employés	##	##	##	##
		Total	##	##	##	##
		Nbre d'heures (1)	##	##	##	##
		Salaires trimestriels (2)	##	##		
40.12	Transport d'électricité	Nbre d'ouvriers	##	##	##	##
		Nbre d'employés	##	##	##	##
		Total	##	##	##	##
		Nbre d'heures (1)	##	##	##	##
		Salaires trimestriels (2)	##	##		
40.13	Distribution et commerce d'électricité	Nbre d'ouvriers	147	141	140	141
		Nbre d'employés	5 984	5 964	5 966	5 984
		Total	6 131	6 105	6 106	6 125
		Nbre d'heures (1)	727 587	771 110	672 504	703 530
		Salaires trimestriels (2)	285 726	65 255		
40.2	Production et distribution de combustibles gazeux par conduites	Nbre d'ouvriers	176	170	169	169
		Nbre d'employés	5 471	5 566	5 566	5 564
		Total	5 647	5 736	5 735	5 733
		Nbre d'heures (1)	667 651	725 910	618 995	644 824
		Salaires trimestriels (2)	282 550	64 756		
40.22	Distribution et commerce de combustibles gazeux par conduites	Nbre d'ouvriers	176	170	169	169
		Nbre d'employés	5 471	5 566	5 566	5 564
		Total	5 647	5 736	5 735	5 733
		Nbre d'heures (1)	667 651	725 910	618 995	644 824
		Salaires trimestriels (2)	282 550	64 756		
41	Captage, épuration et distribution d'eau	Nbre d'ouvriers	3 732	3 685	3 686	3 674
		Nbre d'employés	3 569	3 642	3 637	3 641
		Total	7 302	7 327	7 323	7 315
		Nbre d'heures (1)	936 159	1 042 733	917 450	948 074
		Salaires trimestriels (2)	256 456	64 516		
45	Construction	Nbre d'ouvriers	98 782	103 313	104 044	104 268
		Nbre d'employés	23 564	24 533	24 654	24 824
		Total	122 346	127 846	128 698	129 092
		Nbre d'heures (1)	14 224 512	17 369 733	15 100 396	15 912 392
		Salaires trimestriels (2)	2 867 259	732 208		

(1) Jusque décembre 1998 heures-ouvriers, à partir de janvier 1999 heures prestées par les travailleurs (employés et ouvriers).

(2) Salaires et traitements bruts des travailleurs en 1 000 € (uniquement pour les établissements occupant 20 personnes ou plus sauf pour la construction à partir de 1998).

NON-PRODCOM - Emploi, heures et Salaires

provisaires) - suite et fin

							2007	Code
Juin	Juillet	Août	Septembre	Octobre	Novembre	Décembre		NACE
146	140	161	161	160	162	163	150	40.1
12 371	12 362	12 422	12 495	12 644	12 682	12 685	12 467	
12 517	12 502	12 583	12 656	12 804	12 844	12 848	12 618	
1 526 669	1 454 690	1 427 958	1 543 638	1 785 533	1 608 385	1 471 397	1 538 178	
179 636			135 558			177 137	643 918	
##	##	##	##	##	##	##	##	40.11
##	##	##	##	##	##	##	##	
##	##	##	##	##	##	##	##	
##	##	##	##	##	##	##	##	
##			##			##	##	
##	##	##	##	##	##	##	##	40.12
##	##	##	##	##	##	##	##	
##	##	##	##	##	##	##	##	
##	##	##	##	##	##	##	##	
##			##			##	##	
146	140	138	138	139	141	140	141	40.13
5 978	5 956	5 961	5 983	6 011	6 029	6 026	5 984	
6 124	6 096	6 099	6 121	6 150	6 170	6 166	6 125	
730 366	706 065	689 908	720 152	867 773	770 999	688 477	736 119	
77 481			60 170			79 218	282 124	
169	173	171	170	169	168	168	170	40.2
5 566	5 583	5 596	5 623	5 658	5 676	5 670	5 596	
5 735	5 756	5 767	5 793	5 827	5 844	5 838	5 767	
677 257	660 813	647 401	681 686	818 443	719 233	647 199	687 707	
75 146			59 787			83 259	282 949	
169	173	171	170	169	168	168	170	40.22
5 566	5 583	5 596	5 623	5 658	5 676	5 670	5 596	
5 735	5 756	5 767	5 793	5 827	5 844	5 838	5 767	
677 257	660 813	647 401	681 686	818 443	719 233	647 199	687 707	
75 146			59 787			83 259	282 949	
3 675	3 673	3 658	3 659	3 675	3 679	3 682	3 678	41
3 637	3 632	3 638	3 642	3 636	3 634	3 632	3 636	
7 312	7 305	7 296	7 301	7 311	7 313	7 314	7 315	
997 929	884 140	862 264	897 062	1 062 936	951 507	877 519	951 598	
69 321			64 367			69 024	267 228	
104 906	104 298	106 666	106 758	106 788	106 501	105 780	104 809	45
24 891	24 871	25 380	25 576	25 656	25 620	25 511	25 016	
129 797	129 169	132 046	132 334	132 444	132 121	131 291	129 825	
17 471 645	8 299 124	16 030 067	16 585 283	18 795 040	16 260 571	11 730 573	15 189 189	
838 216			690 673			836 168	3 097 266	

NON-PRODCOM - Distribution d'eau

Distribution d'eau en volume et nombre de raccords

	Volume d'eau souterraine capté	Volume d'eau de surface traité en vue de la distribution	Volume d'eau reçu d'autres sociétés	Total	Volume d'eau cédé à d'autres sociétés	Pertes	Volume d'eau disponible pour la distribution	Nombre de raccords en service
	1 000 m ³	1 000 m ³	1 000 m ³	1 000 m ³	1 000 m ³	1 000 m ³	1 000 m ³	x 1000
1993	41 771	18 514	15 740	76 025	12 965	7 635	55 425	3 311
1994	42 066	17 808	15 217	75 091	12 257	7 898	54 935	3 205
1995	42 663	17 884	15 446	75 993	12 379	8 327	55 287	3 409
1996	40 568	19 328	18 886	78 783	12 679	7 520	58 584	3 547
1997	40 978	22 307	25 504	88 789	15 920	7 497	65 371	3 868
1998	40 285	21 595	24 635	86 515	19 476	7 242	59 797	3 971
1999	41 175	20 923	24 376	86 473	18 965	7 383	60 125	3 991
2000	41 456	20 623	24 196	86 275	18 815	7 278	60 182	4 034
2001	41 866	20 506	22 095	84 467	16 271	7 519	60 676	4 086
2002	40 367	20 680	20 633	81 679	14 743	7 321	59 615	4 123
2003	42 061	20 835	21 197	84 093	15 035	7 532	61 526	4 154
2004	40 514	21 197	20 423	82 134	14 372	7 589	60 172	4 168
2006	39 338	22 422	19 849	81 609	14 328	7 930	59 351	4 291
2007	39 545	21 153	18 744	79 441	12 803	7 763	58 875	4 326
2006 Janvier	39 890	22 365	19 589	81 844	13 876	8 171	59 796	4 270
Février	37 996	21 137	18 341	77 474	12 856	7 767	56 850	4 271
Mars	39 149	22 924	19 581	81 654	13 326	8 311	60 017	4 276
Avril	38 366	20 996	18 433	77 795	12 841	8 055	56 899	4 322
Mai	40 859	23 769	20 707	85 335	14 530	8 092	62 713	4 280
Juin	41 756	24 046	21 553	87 354	15 071	8 534	63 749	4 286
Juillet	42 307	25 217	21 043	88 568	15 858	9 315	63 394	4 291
Août	40 368	22 836	20 420	83 624	14 594	8 061	60 970	4 293
Septembre	38 065	21 215	19 398	78 678	17 523	7 269	53 887	4 299
Octobre	37 098	22 178	20 124	79 400	14 321	7 282	57 798	4 307
Novembre	37 171	20 860	19 375	77 406	13 183	7 218	57 005	4 308
Décembre	39 030	21 521	19 626	80 178	13 958	7 082	59 138	4 289
2007 Janvier	38 883	21 535	18 249	78 667	12 462	7 940	58 264	4 293
Février	36 807	19 403	17 276	73 487	11 635	7 255	54 598	4 301
Mars	43 073	20 957	19 730	83 760	13 109	8 447	62 204	4 311
Avril	42 659	23 094	21 377	87 130	14 468	8 972	63 690	4 326
Mai	39 668	21 941	18 836	80 444	12 785	8 148	59 511	4 314
Juin	40 227	21 274	18 585	80 086	12 692	8 116	59 278	4 325
Juillet	38 843	20 569	17 651	77 063	12 192	7 594	57 278	4 328
Août	39 843	21 843	18 823	80 509	13 200	8 877	58 432	4 332
Septembre	38 474	20 369	17 955	76 798	11 918	6 257	58 623	4 337
Octobre	36 856	21 333	18 410	76 600	12 484	7 340	56 776	4 341
Novembre	40 746	20 797	19 248	80 791	13 688	7 147	59 957	4 346
Décembre	38 454	20 716	18 791	77 961	13 001	7 068	57 892	4 358

Industrie et construction

Construction

Construction - Emploi, heures

Nombre d'entreprises, emploi et heures prestées par activité - Décembre 2007

Code NACE	Activité	Nbre d'entreprises	Nbre d'employés	Emploi			Nbre d'heures prestées (1)					
				Nbre d'ouvriers			Bâtiment	Génie civil	Parachèvement	Bâtiment	Génie civil	Parachèvement
				Bâtiment	Génie civil	Parachèvement						
45	CONSTRUCTION	3 796	25 511	43 656	25 887	36 237	4 267 547	2 791 350	4 671 676			
45.1	Préparation des sites	140	407	524	2 506	1	57 967	266 382	46			
45.11	Démolition d'immeubles et terrassements	126	364	524	2 309	1	57 967	245 780	46			
45.12	Forages et sondages	14	43	-	197	-	-	20 602	-			
45.2	Construction d'ouvrages de bâtiment ou de génie civil	1 949	15 134	42 219	23 131	938	4 087 300	2 497 708	106 805			
45.21	Travaux de construction y compris ouvrages d'art	1 197	10 453	33 395	9 395	793	3 210 001	978 512	85 323			
45.22	Réalisation de charpentes et de couvertures	217	524	3 842	-	45	349 821	-	4 753			
45.23	Construction d'autoroutes, de routes, d'aérodromes et d'installations sportives	290	2 259	176	10 898	5	15 533	1 124 411	432			
45.24	Génie hydraulique	31	816	76	1 567	8	10 020	249 783	569			
45.25	Autres travaux de construction spécialisés	214	1 082	4 730	1 271	87	501 925	145 002	10 298			
45.3	Travaux d'installation	812	6 524	77	250	19 064	8 540	27 260	2 744 112			
45.31	Travaux d'installation électrique	391	3 696	40	17	9 132	3 620	1 456	1 485 628			
45.32	Travaux d'isolation	41	341	2	-	1 900	1 200	-	208 507			
45.33	Plomberie	364	2 342	23	-	7 786	2 423	-	1 015 323			
45.34	Autres travaux d'installation	16	145	-	233	258	-	25 804	35 951			
45.4	Travaux de finition	872	3 263	119	-	16 225	9 424	-	1 819 155			
45.41	Plâtrerie	86	233	10	-	1 880	560	-	155 617			
45.42	Menuiserie	382	1 849	76	-	6 542	6 896	-	878 422			
45.43	Revêtement des sols et des murs	143	436	10	-	2 226	800	-	234 513			
45.44	Peinture et vitrerie	226	627	20	-	4 917	1 168	-	495 236			
45.45	Autres travaux de finition	35	118	-	-	660	-	-	55 367			
45.5	Location avec opérateur de matériel de construction	23	183	717	-	9	104 316	-	1 558			

(1) A partir de janvier 1999, heures prestées par les travailleurs (employés et ouvriers).

Construction - Salaires

Salaires et traitements du trimestre par activité (en 1 000 €)

Code NACE	Activité	2006		2007			
		3ème trim.	4ème trim.	1er trim.	2ème trim.	3ème trim.	4ème trim.
45	CONSTRUCTION	640 078	794 663	732 208	838 216	690 673	836 168
45.1	Préparation des sites	14 948	18 733	18 076	20 345	17 119	20 498
45.11	Démolition d'immeubles et terrassements	13 798	17 326	16 645	18 693	15 653	18 886
45.12	Forages et sondages	1 150	1 407	1 431	1 652	1 466	1 612
45.2	Construction d'ouvrages de bâtiment ou de génie civil	399 857	491 917	446 783	522 579	424 413	507 107
45.21	Travaux de construction y compris ouvrages d'art	262 304	326 619	296 098	344 970	277 519	338 194
45.22	Réalisation de charpentes et de couvertures	17 220	20 863	19 775	23 873	18 937	22 580
45.23	Construction d'autoroutes, de routes, d'aérodromes et d'installations sportives	68 556	80 475	71 016	87 370	70 678	83 772
45.24	Génie hydraulique	17 738	22 582	20 755	22 336	18 800	22 857
45.25	Autres travaux de construction spécialisés	34 039	41 380	39 139	44 030	38 479	44 347
45.3	Travaux d'installation	133 958	169 892	159 026	172 583	147 159	176 699
45.31	Travaux d'installation électrique	70 889	89 922	81 996	88 827	76 676	89 821
45.32	Travaux d'isolation	12 356	14 721	14 093	15 076	13 031	15 427
45.33	Plomberie	47 727	61 346	59 182	64 173	53 789	67 634
45.34	Autres travaux d'installation	2 986	3 903	3 755	4 507	3 663	4 187
45.4	Travaux de finition	86 206	107 642	102 616	116 624	96 131	124 388
45.41	Plâtrerie	7 903	10 082	9 313	11 060	8 986	10 599
45.42	Menuiserie	39 284	50 425	48 933	54 134	44 161	61 035
45.43	Revêtement des sols et des murs	11 090	14 366	13 644	15 236	12 192	14 821
45.44	Peinture et vitrerie	24 812	28 875	27 088	31 626	27 094	30 127
45.45	Autres travaux de finition	3 118	3 894	3 638	4 566	3 699	4 285
45.5	Location avec opérateur de matériel de construction	5 108	6 479	5 707	6 085	5 851	7 476

Construction - Commandes par sous-secteur

Nouvelles commandes par sous-secteur et par activité (en 1 000 €) - Décembre 2007

Code NACE	Activité	Bâtiment	Génie civil	Parachèvement	Total
45	CONSTRUCTION	740 847	308 590	466 697	1 516 134
45.1	Préparation des sites	6 313	35 915	23	42 250
45.11	Démolition d'immeubles et terrassements	6 313	33 949	2	40 263
45.12	Forages et sondages	-	1 966	21	1 987
45.2	Construction d'ouvrages de bâtiment ou de génie civil	716 638	270 271	16 188	1 003 098
45.21	Travaux de construction y compris ouvrages d'art	615 161	97 262	13 626	726 049
45.22	Réalisation de charpentes et de couvertures	40 104	2	611	40 717
45.23	Construction d'autoroutes, de routes, d'aérodromes et d'installations sportives	974	130 457	102	131 533
45.24	Génie hydraulique	1 858	23 007	-	24 865
45.25	Autres travaux de construction spécialisés	58 542	19 543	1 849	79 934
45.3	Travaux d'installation	1 448	2 404	242 340	246 191
45.31	Travaux d'installation électrique	816	301	119 004	120 120
45.32	Travaux d'isolation	-	-	12 027	12 027
45.33	Plomberie	632	-	109 094	109 727
45.34	Autres travaux d'installation	-	2 103	2 215	4 318
45.4	Travaux de finition	1 380	-	208 116	209 495
45.41	Plâtrerie	323	-	15 752	16 075
45.42	Menuiserie	891	-	114 243	115 133
45.43	Revêtement des sols et des murs	112	-	31 159	31 271
45.44	Peinture et vitrerie	55	-	40 997	41 052
45.45	Autres travaux de finition	-	-	5 965	5 965
45.5	Location avec opérateur de matériel de construction	15 069	-	30	15 099

Construction - Commandes par région

Nouvelles commandes par région et par activité (en 1 000 €) - Décembre 2007

Code NACE	Activité	Région de Bruxelles-Capitale	Région flamande	Région wallonne	Union européenne	Autres pays	Total
45	CONSTRUCTION	225 286	879 441	344 355	61 202	5 851	1 516 134
45.1	Préparation des sites	5 171	22 919	13 335	818	7	42 250
45.11	Démolition d'immeubles et terrassements	4 986	21 622	13 069	579	7	40 263
45.12	Forages et sondages	185	1 297	265	240	-	1 987
45.2	Construction d'ouvrages de bâtiment ou de génie civil	136 877	602 337	217 335	45 445	1 103	1 003 098
45.21	Travaux de construction y compris ouvrages d'art	105 524	421 984	160 191	37 912	438	726 049
45.22	Réalisation de charpentes et de couvertures	4 361	22 972	12 218	929	1 475	40 717
45.23	Construction d'autoroutes, de routes, d'aérodromes et d'installations sportives	5 376	92 267	33 455	435	-	131 533
45.24	Génie hydraulique	1 067	20 915	1 302	1 578	4	24 865
45.25	Autres travaux de construction spécialisés	20 549	44 199	10 169	4 593	425	79 934
45.3	Travaux d'installation	46 954	130 179	64 446	4 217	395	246 191
45.31	Travaux d'installation électrique	23 610	56 180	37 408	2 528	395	120 120
45.32	Travaux d'isolation	1 414	6 742	3 701	169	-	12 027
45.33	Plomberie	20 308	65 531	22 367	1 520	-	109 727
45.34	Autres travaux d'installation	1 622	1 726	971	-	-	4 318
45.4	Travaux de finition	34 383	118 077	47 289	7 771	1 975	209 495
45.41	Plâtrerie	2 322	10 721	2 495	537	-	16 075
45.42	Menuiserie	16 349	64 828	18 185	4 253	1 884	115 133
45.43	Revêtement des sols et des murs	6 126	18 298	5 636	1 211	0	31 271
45.44	Peinture et vitrerie	7 931	22 093	9 704	1 323	1	41 052
45.45	Autres travaux de finition	1 656	2 137	1 634	448	90	5 965
45.5	Location avec opérateur de matériel de construction	1 901	5 929	1 950	2 950	2 370	15 099

Domaines statistiques

- Généralités
- Territoire et environnement
- Population
- Société
- Économie et finances
- Agriculture et activités assimilées
- Industrie
- Services, commerce et transports

Direction générale Statistique et Information économique
SPF Economie
B-1000 Bruxelles
tél. 02/277.55.03
fax 02/277.55.19

ISSN 0771 - 0364

<http://statbel.fgov.be> - <http://www.economie.fgov.be>
info@economie.fgov.be