

I. ECONOMIE ET FINANCES

Indicateurs conjoncturels

Calendrier de diffusion des indicateurs	5
Indices des entrées de commandes - Novembre 2007	6
Indices des salariés (base 2000 = 100) - Novembre 2007	8
Indices des heures travaillées (base 2000 = 100) - Octobre 2007	10
Indices du chiffre d'affaires et des investissements selon les déclarations à la T.V.A. (base 2000 = 100) - Novembre 2007	12

II. INDUSTRIE ET CONSTRUCTION

Industrie

Statistique mensuelle de la production industrielle (PRODCOM) - Novembre 2007	19
Statistique mensuelle de la production industrielle (NON PRODCOM) - Novembre 2007	39

Construction

Industrie de la construction - Novembre 2007	48
--	----

III. SERVICES, COMMERCE ET TRANSPORT

Transport

Activité des ports maritimes - Août 2007	54
Évolution des véhicules à moteur mis en circulation - 2002 à janvier 2008	58

Vous pouvez trouver dans cette publication les statistiques **les plus récentes** dans les domaines suivants: environnement, population, société, économie et finances, agriculture et activités assimilées, industrie, services, commerce et transports.

De plus notre site :: <http://statbel.fgov.be> présente une sélection de statistiques mises à jour quotidiennement.

Les publications peuvent être commandées en effectuant un versement au C.C.P. n° 679-2005886-23 de la Direction générale Statistique et Information économique

Pour plus de renseignements :
Direction générale Statistique et
Information économique
Rue de Louvain, 44 - 1000 Bruxelles
Tél. : 02/277.55.03 - Fax : 02/277.55.19

LIEGE

Bd de la Sauvenière, 73-75 - 4000 Liège
Tél. : 02/277.55.78
Fax : 04/222.49.94

GAND

Coupure Rechts, 620 - 9000 Gand
Tél.:09/267.27.27
Fax : 09/267.27.29

CHARLEROI

Bd Audent 14/5 - 6000 Charleroi
Tél. : 071/27.44.14
Fax : 071/27.44.19

ANVERS

Italiëlei 124, Bus 85 - 2000 Anvers
Tél. : 03/229.07.07
Fax : 03/233.28.30

SIGNES CONVENTIONNELS

Les renseignements ne sont pas disponibles	..
0 ou inférieur à la moitié de l'unité utilisée	-
Chiffres provisoires	(*)
La virgule est employée pour séparer les unités des décimales	

Editeur responsable : N. DEMEESTER

Droits d'auteurs réservés

La reproduction du contenu de cette publication, qu'elle soit intégrale ou partielle, dans la forme originale ou remaniée, est interdite sauf autorisation écrite de la Direction générale Statistique et Information économique.

L'utilisation du contenu de cette publication, à titre explicatif ou justificatif, dans un article, un compte rendu ou un livre, est autorisée, moyennant indication claire et précise de la source.

Economie et finances
Indicateurs conjoncturels

Calendrier de diffusion des indicateurs

Les indices sont disponibles le jour indiqué à 0 heure sur notre site <http://statbel.fgov.be>

Disponible le	Indicateur	Période de référence	Périodicité
février 2008			
22	faillites	mai - décembre 2007	mensuel
22	Indices du chiffre d'affaires - Prodcom	octobre 2007	mensuel
22	Indices des prix à la production	septembre - novembre 2007	mensuel
22	Indices du commerce de détail	Août - novembre 2007	mensuel
22	Indices des prix à la consommation (*)	septembre - décembre 2007	mensuel
22	Indices des prix à la consommation (*)	janvier 2008	mensuel
22	Indices des prix à la production	décembre 2007	mensuel
22	faillites	janvier 2008	mensuel
22	Indices du chiffre d'affaires - Prodcom	novembre 2007	mensuel
22	Indices de la production	décembre 2007	mensuel
22	Indices du commerce de détail	décembre 2007	mensuel
27	Indice des salaires horaires	janvier 2008	mensuel
28	Indices des prix à la consommation (*)	février 2008	mensuel
28	Indices des prix à la production	janvier 2008	mensuel
29	Indice du chiffre d'affaires selon les déclarations à la TVA	décembre 2007	mensuel
29	Indice des investissements selon les déclarations à la TVA	décembre 2007	mensuel
mars 2008			
5	Indices des entrées de commandes	décembre 2007	mensuel
5	Indices des salariés	décembre 2007	mensuel
5	Indices des heures travaillées	novembre 2007	mensuel
5	Indices du chiffre d'affaires - Prodcom	décembre 2007	mensuel
7	Permis de bâtir	octobre 2007	mensuel
13	faillites	février 2008	mensuel
21	Indices du commerce de détail	janvier 2008	mensuel
27	Indices des prix à la production	février 2008	mensuel
28	Indices des prix à la consommation (*)	mars 2008	mensuel

(*)Disponibles à 12h00, après la réunion de la Commission de l'Indice.
Ce calendrier peut être également envoyé séparément, sur demande
(Tel. 02/277.55.04 - Fax. 02/277.55.19)

Indicateurs conjoncturels – Communiqué de presse

Novembre 2007*: entrées de commandes industrie : -2,7% ; construction : -1,7%

Comparé aux trois mois précédents, l'indice désaisonnalisé pour la Belgique pour les **entrées de commandes** dans l'industrie produisant sur commande des trois derniers mois a diminué de 2,7% ; dans la construction, la diminution est de 1,7%.

La **tendance** des trois derniers mois comparés aux trois mois précédents, montre une baisse (-1,6%) pour le Royaume. Au niveau régional, les entrées de commandes en Flandre ont diminué de 0,4%; en Wallonie, on constate une augmentation de 1,6%**.

En ce qui concerne les secteurs principaux, l'évolution de la tendance est de -1,7% pour l'industrie chimique, de -0,1% pour les fabrications métalliques et de -1,0% pour la construction.

Prochain communiqué de presse : 5/3/2008

*
* *

*Mention de la source: **SPF Economie –Direction générale Statistiques***

Plus d'informations sur la conjoncture !

⇒ pour une vue globale de la conjoncture en Belgique et en Europe, consultez le portail conjoncturel (en 4 langues) :

<http://statbel.fgov.be/indicators>

⇒ Tous les renseignements méthodologiques peuvent être obtenus auprès de l'Unité Conjoncture.

⇒ Il est possible d'obtenir des données sur les nouvelles commandes plus détaillées (par sous-secteur, par région) ou traitées de façon plus approfondie (par ex : désaisonnalisées), soit ponctuellement soit en s'abonnant.

⇒ Outre les indices des nouvelles commandes, nous calculons beaucoup d'autres indicateurs : indices des heures travaillées, la production, masse salariale, nombre d'employés, etc.

** hausse en % au cours des trois derniers mois, jusqu'à novembre 2007 compris, par rapport au trimestre précédent, valeurs corrigées des variations saisonnières*

*** les programmes de désaisonnalisation et calcul de tendance considèrent chaque série en soi ; de ce fait, il est possible que l'addition des résultats partiels (des régions ou des types de produits) ne corresponde pas avec les résultats globaux.*

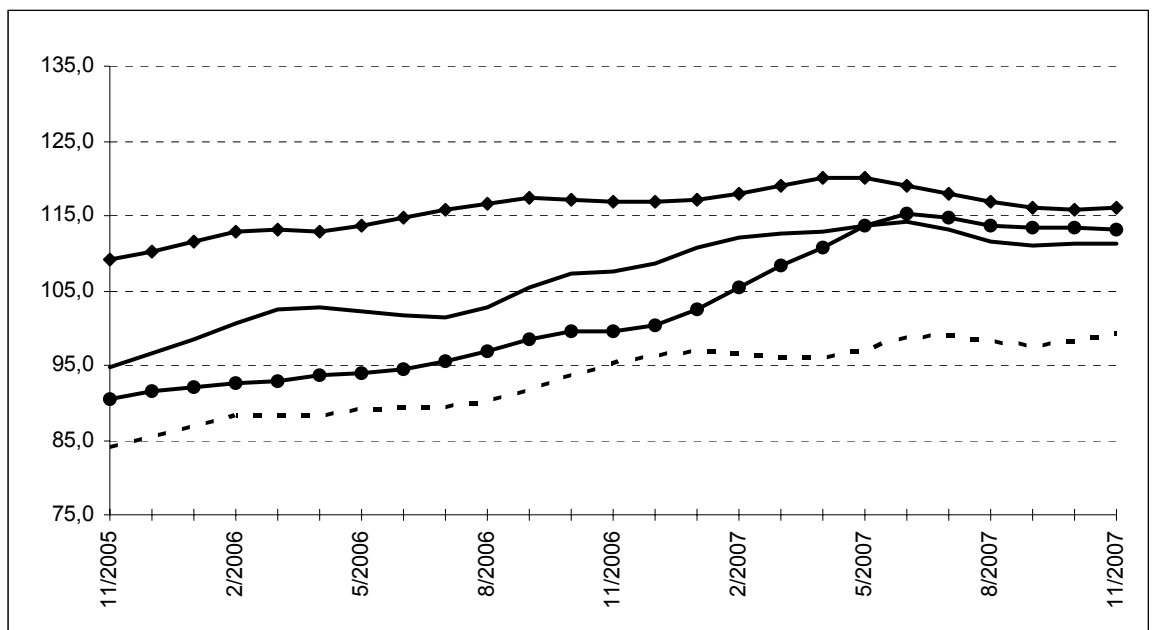
Indicateurs conjoncturels – Communiqué de presse

Nouvelles commandes

**Indices bruts
(2000=100)**
Indices de volume des
entrées de commandes

	Jan	Fév	Mars	Avril	Mai	Juin	Juil	Août	Sept	Oct	Nov	Déc	Année
Industrie produisant sur commande													
2006	97,2	102,4	121,9	102,6	105,5	110,6	89,8	93,2	111,7	114,8	109,0	103,9	105,2
2007	114,4	114,7	127,4	110,2	115,2	119,4	103,1	98,9	110,8	117,9	111,0		
Construction													
2006	84,6	86,3	96,0	97,5	95,1	107,6	70,4	91,2	112,2	106,3	99,5	99,2	95,5
2007	98,0	96,6	119,8	102,5	123,8	135,0	97,7	102,2	121,4	122,5	110,5		
Indices désaisonnalisés													
Après élimination des variations saisonnières													
Industrie produisant sur commande													
2006	100,5	103,2	106,5	105,2	104,1	103,3	103,0	103,2	106,3	109,9	107,2	112,9	105,4
2007	114,8	115,4	112,8	111,9	113,5	111,7	115,2	110,7	109,8	108,4	110,4		
Construction													
2006	92,3	93,8	88,3	99,1	90,8	94,1	94,8	92,0	105,6	101,9	96,6	94,5	95,3
2007	101,3	104,0	113,4	104,8	119,0	125,2	118,6	103,4	116,6	116,1	108,4		

Tendance
Ensemble de l'industrie ;
après élimination des
variations saisonnières et
accidentelles



Industrie et construction :
—●—
Fabrications métalliques :
- - - ■ - - -
Chimie :
—◆—
Construction :
—▲—

Evolution de la tendance
Comparaison des trois
derniers mois avec les trois
mois précédents

↗↗ > 2.5%
↗ 0.5% à 2.5%
→ -0.5% à 0.5%
↘ -2.5% à -0.5%
↘↘ < -2.5%

Branches d'activité	Belgique	Flandre	Wallonie	Bruxelles
Industrie et construction produisant sur commande	↘	→	↗	↗
Industrie produisant sur commande	↘	→	↘	↘↘
Textile et habillement	↘	↘	↗	↘↘
Textile	↘	→	↘	↘↘
Habillement et fourrures	↗↗	↘↘	↗	↘↘
Papier et carton	↘	↘	↘	↘↘
Industrie chimique	↘	↘	↘↘	
Métallurgie	↗	↗↗	↗↗	
Fabrications métalliques	→	↗	→	↘↘
Travail des métaux	↗	↗	↗↗	↗
Machines et équipements	↗	↗↗	↘	↘
Equipements électriques et électroniques	↗	↗	↗	↘↘
Matériel de transport	↘↘	→	↗↗	
Construction	↘	↗	↗	↘

Indicateurs conjoncturels – Communiqué de presse

Novembre 2007* : salariés industrie : -0,3% ; construction : +0,6%

Pour la Belgique, le **nombre désaisonnalisé de salariés** dans l'industrie, à l'exclusion de la construction, des trois derniers mois par rapport aux trois mois précédents, a diminué de 0,3% ; dans la construction, l'augmentation est de 0,6%.

La **tendance** des trois derniers mois dans l'industrie, comparés aux trois mois précédents montre une baisse pour le pays entier (-0,4%). Au niveau régional, le nombre de salariés en Flandre a diminué de 0,3%, en Wallonie, on constate un statu quo (+0,0%)**.

Une répartition au niveau des secteurs importants donne +0,4% pour la chimie et +0,0% pour les fabrications métalliques. Dans la construction, le nombre de salariés a augmenté de 0,4%.

Prochain communiqué de presse : **5/3/2008**

*
* *

*Mention de la source: **SPF Economie – Direction générale Statistiques***

Sur la page suivante, vous trouverez les tableaux et graphiques annexes.

Plus d'informations sur la conjoncture !

⇒ pour une vue globale de la conjoncture en Belgique et en Europe, consultez le portail conjoncturel (en 4 langues) :

<http://statbel.fgov.be/indicators>

⇒ Tous les renseignements méthodologiques peuvent être obtenus auprès de l'Unité Conjoncture.

⇒ Il est possible d'obtenir des données sur les heures prestées plus détaillées (par sous-secteur, par région) ou traitées de façon plus approfondie (par ex : désaisonnalisées), soit ponctuellement soit en s'abonnant.

⇒ En plus des indices du nombre d'employés, nous calculons beaucoup d'autres indicateurs : indices de la production, nouvelles commandes, masse salariale, heures travaillées, coût de matériaux, prix à la production, chiffre d'affaires, permis de bâtir, ...

* *Hausse en % au cours des trois derniers mois, jusqu'à novembre 2007 compris, par rapport au trimestre précédent, valeurs corrigées des variations saisonnières.*

** *Les programmes de désaisonnalisation et calcul de tendance considèrent chaque série en soi ; de ce fait, il est possible que l'addition des résultats partiels (des régions ou des types de produits) ne corresponde pas avec les résultats globaux.*

Indicateurs conjoncturels – Communiqué de presse

Employés

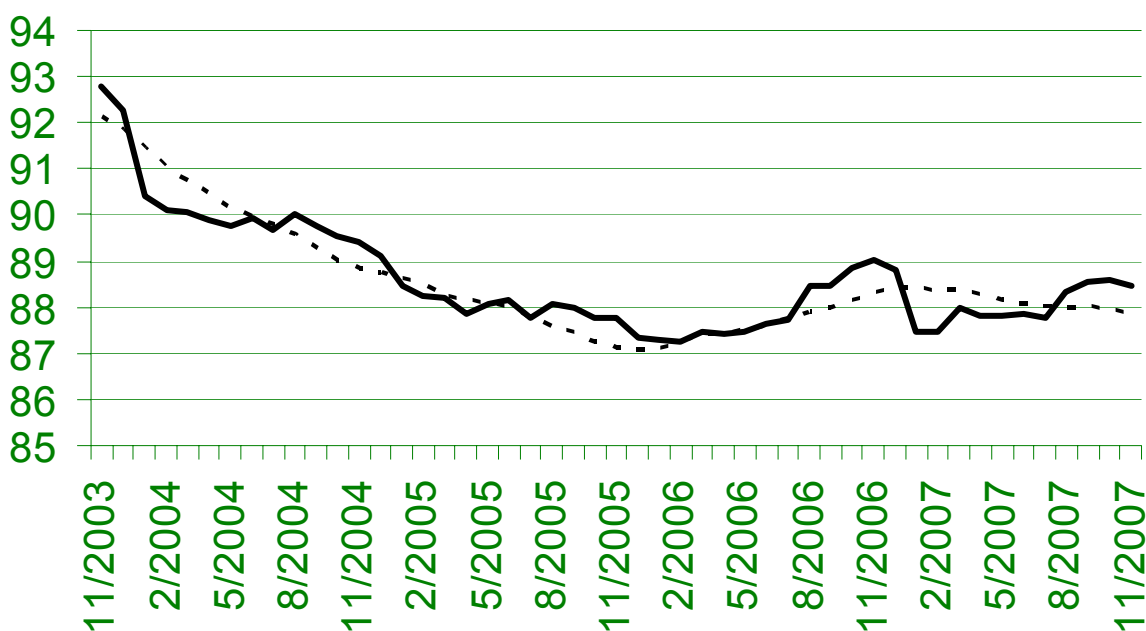
Indices bruts (2000=100)
Nombre des ouvriers et employés déclarés à l'ONSS

	Jan	Fév	Mars	Avril	Mai	Juin	Juil	Août	Sept	Oct	Nov	Déc	Année
Ensemble de l'industrie, à l'exclusion de la construction													
2006	86,3	86,3	86,4	86,3	86,3	86,5	86,6	86,9	86,8	87,2	87,1	86,9	86,6
2007	86,0	86,0	86,5	86,1	85,9	85,9	85,9	86,1	86,3	86,3	86,1		
Construction													
2006	90,9	90,9	91,3	91,7	91,8	91,9	91,9	94,2	94,5	95,2	96,1	95,9	93,0
2007	92,8	92,9	93,7	94,3	94,8	95,4	94,8	96,8	97,2	97,4	97,4		
Ensemble de l'industrie, à l'exclusion de la construction													
2006	86,6	86,6	86,5	86,6	86,5	86,5	86,6	86,6	86,5	86,7	86,6	86,7	86,6
2007	86,5	86,4	86,5	86,4	86,3	86,1	86,1	85,9	85,9	85,7	85,6		
Construction													
2006	91,3	91,5	91,9	92,2	92,3	92,6	93,0	93,6	93,8	94,2	94,8	95,1	93,0
2007	92,5	93,4	94,2	94,8	95,4	95,8	96,0	96,2	96,5	96,6	96,6		

Indices désaisonnalisés
Après élimination des variations saisonnières

Tendance
Ensemble de l'industrie; après élimination des variations saisonnières et accidentelles

Indices bruts:
—
Tendance :
.....



Evolution de la tendance
Comparaison des trois derniers mois avec les trois mois précédents

↗ > 1.5%
↗ 0.2% à 1.5%
→ -0.2% à 0.2%
↘ -1.5% à -0.2%
↘ < -1.5%

BE : Belgique
VL : Flandre
WA : Wallonie
BR : Bruxelles

Branches d'activité / Grands regroupements industriels	BE	VL	WA	BR
Ensemble de l'industrie	→	→	↗	↘
Ensemble de l'industrie, à l'exclusion de la construction	↘	↘	→	↘
Biens intermédiaires	↘	→	↘	→
Biens d'investissement	↗	↘	↗↗	↘↘
Biens de consommation durables	→	↘	↘↘	↘↘
Biens de consommation non-durables	↘	↘	↘	↗↗
Industries extractives	→	↗	↘	
Industries agricoles et alimentaires	→	→	↗	↘↘
Textile, habillement, cuir et chaussure	↘	↘	↘↘	↘↘
Papier et carton; édition et imprimerie	↘	↘	↘	↘
Industrie chimique, du caoutchouc et des plastiques	↗	→	↗	↘↘
Fabrications métalliques	→	→	↗	↗
Cokéfaction, raffinage et industries nucléaires	↘↘	↘↘	↘	
Produits minéraux non métalliques	↘	↗	↘↘	↗↗
Métallurgie	→	↗	↘	↗
Meubles	↘	↘	↗↗	
Électricité	↗↗	↗↗	↗↗	↗↗
Construction	↗	↗	↗	↗

Indicateurs conjoncturels – Communiqué de presse

Octobre 2007* : heures travaillées industrie + 0,1%, construction + 1,1%

Pour la Belgique, l'**indice désaisonnalisé des heures travaillées** dans l'industrie à l'exclusion de la construction, des trois derniers mois par rapport au trimestre précédent, a augmenté de 0,1% ; dans la construction, l'augmentation est de 1,1%.

La tendance des trois derniers mois dans l'industrie, comparés aux trois mois précédents montre une légère hausse pour le Royaume (+0,1%). Au niveau régional, le nombre d'heures travaillées en Flandre est resté stable (+0,0%), en Wallonie on constate une augmentation de 0,4%**.

Une répartition au niveau des secteurs importants donne -0,2% pour la chimie et +0,4% pour les fabrications métalliques. Dans la construction, le nombre d'heures travaillées a augmenté de 0,4%.

Prochain communiqué de presse : **5/3/2008**

*
* *

*Mention de la source: **SPF Economie –Direction générale Statistiques***

Sur la page suivante, vous trouverez les tableaux et graphiques annexes.

Plus d'informations sur la conjoncture !

⇒ pour une vue globale de la conjoncture en Belgique et en Europe, consultez le portail conjoncturel (en 4 langues) :
<http://statbel.fgov.be/indicators>

⇒ Tous les renseignements méthodologiques peuvent être obtenus auprès du service Conjoncture.

⇒ Il est possible d'obtenir des données sur les heures prestées plus détaillées (par sous-secteur, par région) ou traitées de façon plus approfondie (par ex : désaisonnalisées), ponctuellement ou mensuellement (sur base d'abonnement).

⇒ En plus d'indices des heures travaillées, nous calculons beaucoup d'autres indicateurs : indices de la production, nouvelles commandes, masse salariale, nombre d'employés, coût de matériaux, prix à la production, permis de bâtir, chiffre d'affaires, etc.

** hausse en % au cours des trois derniers mois, jusqu'à octobre 2007 compris, par rapport au trimestre précédent, valeurs corrigées des variations saisonnières*

*** les programmes de désaisonnalisation et calcul de tendance considèrent chaque série en soi ; de ce fait, il est possible que l'addition des résultats partiels (des régions ou des types de produits) ne corresponde pas avec les résultats globaux.*

Indicateurs conjoncturels – Communiqué de presse

Heures travaillées

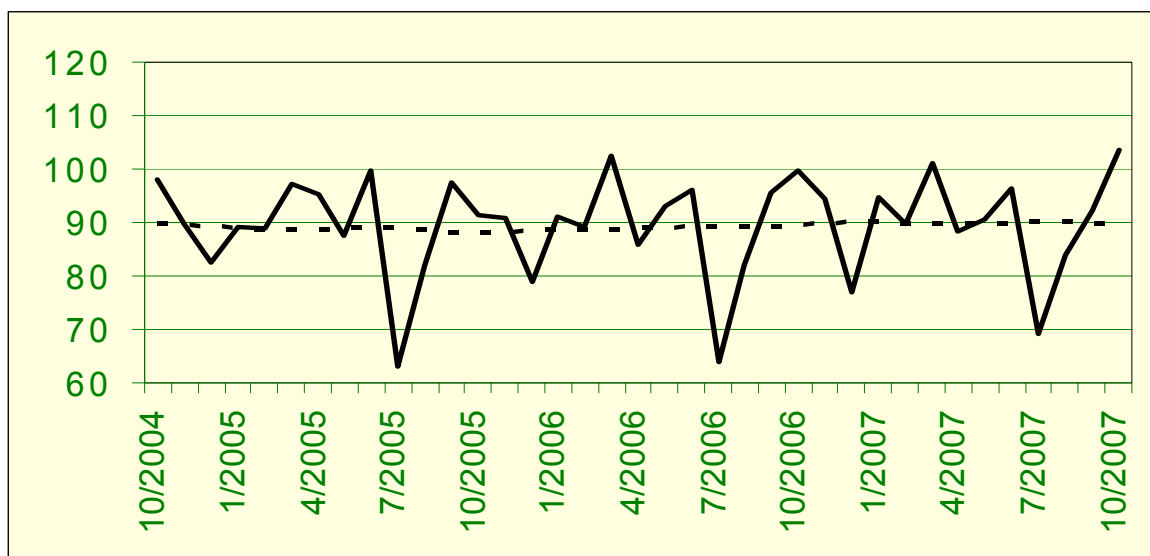
Indices bruts (2000=100)
Heures travaillées par les ouvriers et employés

	Jan	Fév	Mars	Avril	Mai	Juin	Juil	Août	Sept	Oct	Nov	Déc	Année
Ensemble de l'industrie, à l'exclusion de la construction													
2006	93,0	89,5	101,5	84,7	91,4	93,5	67,2	79,3	92,7	98,2	92,4	76,2	88,3
2007	95,8	89,0	99,5	86,9	88,7	94,0	72,1	80,6	89,7	101,2			
Construction													
2006	79,2	86,5	106,4	91,1	101,8	108,8	46,0	96,6	110,0	107,9	105,6	79,9	93,3
2007	87,8	93,7	109,6	95,2	100,3	109,8	52,7	101,5	105,0	117,1			
Ensemble de l'industrie, à l'exclusion de la construction													
2006	94,4	90,2	99,2	90,5	92,1	93,2	71,7	78,9	93,3	99,5	90,1	81,7	89,6
2007	93,9	89,8	98,9	91,1	92,1	94,6	71,7	79,8	94,3	98,2			
Construction													
2006	81,8	86,5	102,6	98,1	102,7	107,6	53,0	95,0	110,3	110,6	103,1	86,1	94,8
2007	85,7	93,8	108,3	100,4	103,0	110,1	53,1	100,5	110,8	113,7			

Indices par jour ouvrable
Compte tenu de la durée et de la composition inégales des mois

Tendance
Ensemble de l'industrie ; après élimination des variations saisonnières et accidentelles

Indices bruts:
—
Tendance:
.....



Evolution de la tendance
Comparaison des trois derniers mois avec les trois mois précédents

↗ > 2.5%
↗ 0.5% à 2.5%
→ -0.5% à 0.5%
↘ -2.5% à -0.5%
↘ < -2.5%

BE : Belgique
VL : Flandre
WA : Wallonie
BR : Bruxelles

Branches d'activité / Grands regroupements industriels	BE	VL	WA	BR
Ensemble de l'industrie	→	→	↗	↗
Ensemble de l'industrie, à l'exclusion de la construction	→	→	→	↗
Biens intermédiaires et énergie	→	→	→	↗
Biens d'investissement	→	↘	↗	↗
Biens de consommation durables	↘	↘	↗	↘
Biens de consommation non-durables	→	→	→	↘
Industries extractives	↗	↗	→	
Industries agricoles et alimentaires	→	→	→	↘
Textile, habillement, cuir et chaussure	↘	↘	↘	↘
Papier et carton; édition et imprimerie	↘	↘	↘	↘
Industrie chimique, du caoutchouc et des plastiques	→	↘	↗	↗
Fabrications métalliques	→	→	↗	→
Cokéfaction, raffinage et industries nucléaires	↘	↗	↗	
Produits minéraux non métalliques	→	→	↘	→
Métallurgie	↘	→	→	↗
Meubles	→	↘	↗	
Électricité	↗	↗	↗	↗
Construction	→	↗	↗	→

Indicateurs conjoncturels – Communiqué de presse

Novembre 2007* : Chiffre d'affaires (TVA) +0,9%

L'indice désaisonnalisé du chiffre d'affaires de l'agriculture, de l'industrie et des services en Belgique (sur base des déclarations à la TVA) a augmenté de 0,9% en novembre 2007*.

Le chiffre d'affaires de l'industrie et de la construction a augmenté de 1,3%, le commerce et les services montrent une augmentation de 1,9%.

Au niveau régional, le chiffre d'affaires a augmenté de 0,7% en Flandre, en Wallonie on constate une augmentation de 2,0% et à Bruxelles, l'indice du chiffre d'affaires a monté de 1,1%**.

Prochain communiqué de presse : 29/2/2008

*

* *

*Mention de la source: **SPF Economie – Direction générale Statistiques***

Sur la page suivante, vous trouverez les tableaux et graphiques annexes.

Plus d'informations sur la conjoncture !

⇒ pour une vue globale de la conjoncture en Belgique et en Europe, consultez le portail conjoncturel (en 4 langues) :
<http://statbel.fgov.be/indicators>

⇒ Tous les renseignements méthodologiques peuvent être obtenus auprès de l'Unité Conjoncture.

⇒ Il est possible d'obtenir des données sur le chiffre d'affaires plus détaillées (par sous-secteur, par région) ou traitées de façon plus approfondie (par ex : désaisonnalisées), soit ponctuellement soit en s'abonnant.

⇒ En plus des indices du chiffre d'affaires, nous calculons beaucoup d'autres indicateurs : production, indices des heures travaillées, nouvelles commandes, masse salariale, nombre d'employés, coût de matériaux, prix à la production, permis de bâtir, chiffre d'affaires,

** (hausse en % au cours des trois derniers mois, jusqu'à novembre 2007 compris, par rapport au trimestre précédent, valeurs corrigées des variations saisonnières)*

*** les programmes de désaisonnalisation et calcul de tendance considèrent chaque série en soi ; de ce fait, il est possible que l'addition des résultats partiels (des régions ou des types de produits) ne corresponde pas avec les résultats globaux.*

Indicateurs conjoncturels – Communiqué de presse

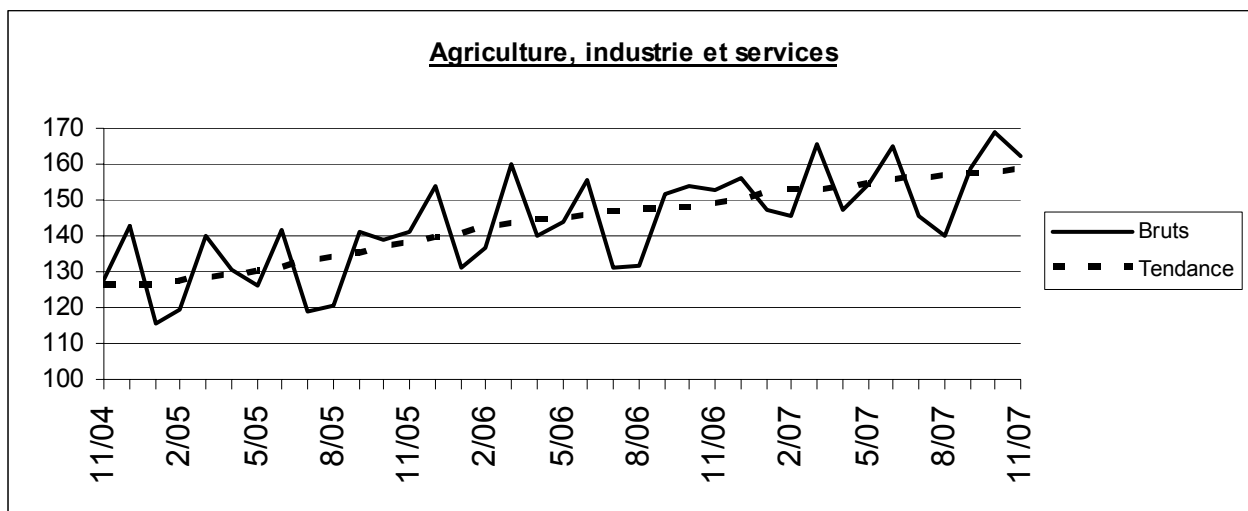
Chiffre d'affaires (TVA)

Indices bruts (2000=100), chiffres d'affaires en valeur sur base des déclarations à la TVA, non déflatés													
	Jan	Fév	Mars	Avril	Mai	Juin	Juil	Août	Sept	Oct	Nov	Déc	Année
Agriculture, industrie et services													
2006	131,0	136,5	160,1	139,8	143,8	155,8	131,0	131,8	151,7	153,8	152,9	156,1	145,4
2007	147,2	145,7	165,3	147,4	154,4	165,3	145,4	139,9	158,8	168,6	162,0		
Industrie et construction													
2006	129,8	131,0	153,1	134,1	144,1	155,9	123,3	128,1	144,3	153,0	149,9	150,9	141,5
2007	141,0	138,9	157,4	142,9	151,7	161,0	138,6	136,0	152,0	163,4	159,1		
Services													
2006	132,2	140,2	164,8	143,7	144,2	156,4	135,9	134,2	156,5	154,8	155,2	159,5	148,1
2007	151,5	150,1	170,6	150,4	156,5	168,4	149,9	142,5	163,2	172,3	164,2		

Indices désaisonnalisés (2000=100), après élimination des variations saisonnières													
	Jan	Fév	Mars	Avril	Mai	Juin	Juil	Août	Sept	Oct	Nov	Déc	Année
Agriculture, industrie et services													
2006	138,2	144,0	144,4	145,4	142,8	146,5	147,7	147,3	147,0	146,8	149,0	147,3	145,5
2007	155,2	153,6	152,5	150,0	156,6	155,3	156,8	156,4	157,3	157,5	157,9		
Industrie et construction													
2006	134,9	137,7	140,9	139,9	140,5	148,5	139,2	138,9	140,8	145,1	145,8	146,8	141,6
2007	144,7	144,8	147,1	147,2	150,5	153,2	151,2	148,3	150,3	153,4	155,0		
Services													
2006	145,2	147,7	148,9	147,8	146,2	146,9	148,2	149,5	150,7	150,9	154,9	143,6	148,4
2007	160,9	158,9	157,0	154,8	157,1	159,5	160,6	160,2	160,6	163,3	165,3		

Tendance (2000=100), répartition par région					Légende	
Après élimination des variations saisonnières et accidentelles						
Comparaison des trois derniers mois avec les trois mois précédents						
	Belgique	Flandre	Wallonie	Bruxelles	↗↗	> 2.5%
Agriculture, industrie et services	↗	↗	↗	↗	↗	de 0.5% à 2.5%
Industrie et construction	↗	→	↗	↗↗	→	de -0.5% à 0.5%
Services	↗	↗	↗	↗↗	↘	de -2.5% à -0.5%
					↘↘	< -2.5%

	Agriculture, industrie et services	Industrie et construction	Services
Tous les marchés	↗	↗	↗
Marché intérieur	↗	↗	↗
Marchés extérieurs	↗	↗	↗↗
Union Européenne	↗	→	↗↗
Hors de l'Union Européenne	↗↗	↗	↗↗



Novembre 2007* : Investissements + 0,6%

L'indice désaisonnalisé des investissements de l'agriculture, de l'industrie et des services en Belgique (sur base des déclarations à la TVA) a augmenté de 0,6% en novembre 2007*.

Les investissements de l'industrie et de la construction ont diminué de 2,2%, le commerce et les services montrent une augmentation de 1,8%.

Au niveau régional, les investissements ont augmenté de 0,8% en Flandre, en Wallonie on constate une augmentation de 5,1% et à Bruxelles, l'indice des investissements a reculé de 0,2%**.

Prochain communiqué de presse : **29/2/2008**

*
* *

*Mention de la source: **SPF Economie – Direction générale Statistiques***

Sur la page suivante, vous trouverez les tableaux et graphiques annexes.

Plus d'informations sur la conjoncture !

⇒ pour une vue globale de la conjoncture en Belgique et en Europe, consultez le portail conjoncturel (en 4 langues) :
<http://statbel.fgov.be/indicators>

⇒ Tous les renseignements méthodologiques peuvent être obtenus auprès de l'Unité Conjoncture.

⇒ Il est possible d'obtenir des données sur les investissements plus détaillées (par sous-secteur, par région) ou traitées de façon plus approfondie (par ex : désaisonnalisées), soit ponctuellement soit en s'abonnant.

⇒ En plus des indices des investissements, nous calculons beaucoup d'autres indicateurs : production, indices des heures travaillées, nouvelles commandes, masse salariale, nombre d'employés, coût de matériaux, prix à la production, permis de bâtir, chiffre d'affaires,

**(hausse en % au cours des trois derniers mois, jusqu'à novembre 2007 compris, par rapport au trimestre précédent, valeurs corrigées des variations saisonnières)*

***les programmes de désaisonnalisation et calcul de tendance considèrent chaque série en soi ; de ce fait, il est possible que l'addition des résultats partiels (des régions ou des types de produits) ne corresponde pas avec les résultats globaux.*

Indicateurs conjoncturels – Communiqué de presse

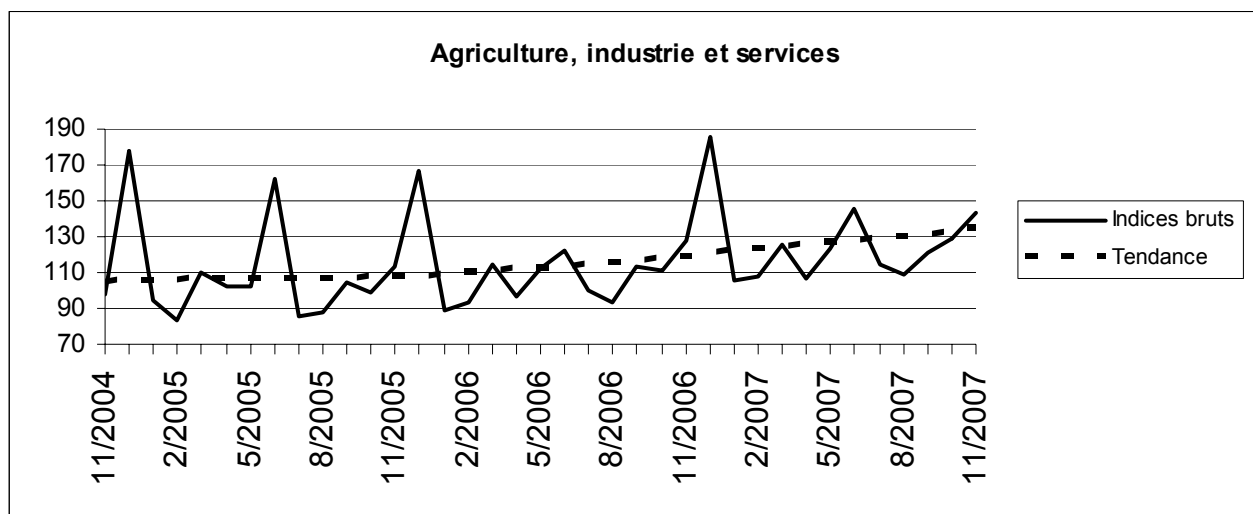
Investissements

Indices bruts (2000=100), investissements en valeur sur base des déclarations à la TVA, non déflatés

	Jan	Fév	Mars	Avril	Mai	Juin	Juil	Août	Sept	Oct	Nov	Déc	Année
Agriculture, de l'industrie et des services													
2006	89,2	93,2	115,0	97,2	112,5	121,8	100,2	93,8	113,6	110,7	127,6	185,9	113,4
2007	105,9	108,0	125,2	106,2	123,3	145,2	114,8	108,9	121,3	128,6	143,9		
Industrie et construction													
2006	73,9	80,9	93,0	84,9	96,2	106,5	81,7	82,9	96,0	92,6	116,5	155,0	96,7
2007	95,1	86,2	105,0	89,7	97,1	120,8	91,9	99,1	104,4	107,2	114,4		
Services													
2006	97,0	99,2	126,6	103,4	121,3	129,6	110,8	98,9	122,8	120,9	133,1	203,1	122,2
2007	110,2	119,5	135,1	113,9	137,4	157,1	127,2	112,7	129,4	139,6	159,5		

Indices désaisonnalisés (2000=100), après élimination des variations saisonnières

	Jan	Fév	Mars	Avril	Mai	Juin	Juil	Août	Sept	Oct	Nov	Déc	Année
Agriculture, de l'industrie et des services													
2006	103,9	111,4	111,8	111,0	115,7	109,5	114,5	111,6	115,8	116,2	119,2	120,0	113,4
2007	120,9	128,3	122,2	121,4	126,5	131,1	132,6	130,7	127,0	130,9	138,9		
Industrie et construction													
2006	91,2	98,3	94,5	98,9	102,8	97,3	96,9	94,3	92,1	97,3	105,1	98,4	97,3
2007	109,4	108,9	104,5	104,2	105,5	108,2	110,2	110,6	105,8	105,5	110,4		
Services													
2006	113,3	115,8	119,7	114,2	121,7	118,4	126,3	120,2	128,4	127,3	126,7	130,2	121,8
2007	126,3	138,7	132,6	127,5	136,2	143,9	143,9	139,5	133,1	143,8	157,9		



Tendance (2000=100), répartition par région

Après élimination des variations saisonnières et accidentelles.

Comparaison des trois derniers mois avec les trois mois précédents.

	Belgique	Flandre	Wallonie	Bruxelles	Légende	
Agriculture, de l'industrie et des services	↗↗	↗	↗	↗↗		
Industrie et construction	↗↗	↗↗	↘	↗↗		
Biens intermédiaires, à l'exclusion de l'énergie	→	→	↗↗	↘↘	↗↗	> 2.5%
Biens d'investissement	↘	↘	↗↗	↘↘	↗	de 0.5% à 2.5%
Biens de consommation durables	↘	↘↘	↘	↘↘	→	de -0.5% à 0.5%
Biens de consommation non durables	→	→	↘↘	↘↘	↘	de -2.5% à -0.5%
Energie	↗	→	↗	↗↗	↘↘	< -2.5%
Métallurgie et travail des métaux	→	→	↘	↘↘		
Industrie chimique	→	↘	↗↗	→		
Construction	↗	↗	↗	→		
Services	→	↘↘	↗↗	↘		
Commerce	↗↗	↘	→	↗		

Industrie et construction

Industrie

PRODCOM – Introduction par activité

Introduction

Le 1er janvier 1994 marque un tournant dans l'établissement des statistiques mensuelles de la production industrielle. Jusqu'en 1993, il existait une statistique mensuelle spécifique pour la plupart des secteurs. La nomenclature de marchandises utilisée était une liste empirique de produits par branche d'activité.

Depuis l'achèvement du marché unique au 1er janvier '93, on assiste à une demande accrue de résultats comparables au plan international. On veut pouvoir coupler les données relatives à la production à celles du commerce extérieur. Ceci nous a menés à l'enquête PRODCOM.

Sont assujetties à Prodcum la plupart des entreprises industrielles occupant au moins 10 personnes ou dont le chiffre d'affaires atteint 2.478.935,25 EUR et certaines autres entreprises ayant une activité industrielle accessoire occupant au moins 20 travailleurs.

Pour diverses raisons les statistiques de certains secteurs (énergie, récupération, distribution d'eau, les abattoirs, les laiteries, la sidérurgie) sont encore collectées selon l'ancien système.

La liste Prodcum, nouvelle nomenclature des statistiques de la production, comporte quelques 5.700 produits industriels, essentiellement des marchandises, mais également un certain nombre de services industriels. Chaque rubrique de la liste Prodcum est désignée par un code à huit chiffres. Les quatre premiers chiffres correspondent à une classe de la NACE-rév.1. L'on a pu établir ainsi une cohérence entre produits et activités. De plus, les rubriques de la liste Prodcum se composent d'articles ou de groupes d'articles de la nomenclature combinée.

L'enquête s'effectue au niveau de l'unité locale. Si plusieurs activités sont exercées dans une unité locale, on remplit une déclaration par activité, c'est-à-dire par division (2 chiffres) de la NACE-rév.1. Outre les données relatives à la valeur de la production suivant l'activité principale (quantités et livraisons), on demande également des données sur l'emploi et le volume de travail.

Dans ce tableau, la valeur de la production d'un établissement est rangée suivant un seul code à quatre chiffres de la NACE-rév.1. Ce code correspond à l'activité principale de l'entreprise.

Illustrons ceci par un exemple:

Soit un établissement X qui produit les produits A (code 17.20.31.59) et B (code 17.30.30.30) à raison respectivement de 60 000 EUR et 40 000 EUR. Ces produits appartiennent à des classes différentes de la NACE-rév.1 (les quatre premiers chiffres du code Prodcum des produits A et B sont différents). Il résulte de ceci que l'établissement X reçoit comme activité principale le code correspondant aux quatre premiers chiffres du produit A soit 17.20 (ce dernier représente la plus grande part de la valeur de la production de l'établissement X).

Dans le tableau, toute la valeur de la production de l'établissement X, c.-à-d. 100 000 EUR, est associé au code d'activité principale 17.2 (trois chiffres).

Si ces résultats sont provisoires, c'est parce que l'on est encore confronté à un faible pourcentage de non-réponses.

Les différences importantes constatées dans certains secteurs, entre décembre d'une certaine année et janvier de l'année suivante, sont en partie dues à la mise à jour annuelle du fichier des déclarants Prodcum.

PRODCOM - Livraisons par activité

Valeur de la production industrielle (1) suivant l'activité principale de l'établissement (chiffres provisoires en 1 000 €)

Code NACE	Activité	2006	2007		
			Septembre	Octobre	Novembre
14	Autres industries extractives	954 663	86 668	92 179	82 035
14.2	- Extraction de sables et d'argiles	452 022	45 487	48 500	42 743
14.C	- Extractions minérales n.d.a. (14.B = 14.1 + 14.3 + 14.4 + 14.5)	502 641	41 181	43 679	39 292
1C	Industries alimentaires (1C= 15 sauf abattoirs et laiteries)	20 525 855	1 889 730	2 109 872	2 038 284
15.B	- Industrie des viandes (15B= 15.1 sauf l'abattage)	3 578 598	322 734	352 348	353 792
15.2	- Transformation et conservation de poisson et fabrication de produits à base de poisson	400 551	32 371	35 080	36 803
15.3	- Transformation et conservation de fruits et légumes	2 350 218	223 268	254 957	243 054
15.4	- Industrie des corps gras	1 245 925	134 332	152 619	153 275
15.C	- Glaces de consommation (15.C = 15.52)	253 550	17 993	15 226	15 411
15.6	- Travail des grains et fabrication de produits amylacés	1 478 478	146 977	165 699	170 682
15.7	- Fabrication d'aliments pour animaux	1 696 819	176 973	212 503	206 781
15.8	- Autres industries alimentaires	6 245 586	569 254	643 782	602 781
15.9	- Industrie des boissons	3 276 131	265 828	277 658	255 704
16	Industrie du tabac	370 271	30 387	34 662	32 132
17	Industrie textile	4 669 523	414 451	462 719	412 479
17.1	- Filature	253 770	23 163	24 132	20 779
17.2	- Tissage	1 146 232	99 712	115 828	100 086
17.3	- Ennoblement textile	228 531	17 242	19 774	17 473
17.4	- Fabrication d'articles confectionnés en textile, sauf habillement	462 353	37 553	40 348	38 935
17.5	- Autres industries textiles	2 490 369	228 092	252 953	227 130
17.6	- Fabrication d'étoffes à mailles	60 871	5 600	7 206	5 472
17.7	- Fabrication d'articles à mailles	27 397	3 087	2 477	2 605

(1) Livraisons y compris les traitements et services industriels et le travail à façon fourni à l'étranger.

PRODCOM - Livraisons par activité

Valeur de la production industrielle (1) suivant l'activité principale de l'établissement (chiffres provisoires en 1 000 €) - suite

Code NACE	Activité	2006	2007		
			Septembre	Octobre	Novembre
18	Industrie de l'habillement et des fourrures	344 215	19 198	17 998	12 609
19	Industrie du cuir et de la chaussure	97 960	9 052	7 952	6 879
19.A	- Apprêt et tannage des cuirs et fabrication d'articles de voyage et de maroquinerie (19.A = 19.1 + 19.2)	72 768	7 250	6 087	4 952
19.3	- Fabrication de chaussures	25 193	1 802	1 865	1 927
20	Travail du bois et fabrication d'articles en bois, liège, vannerie ou sparterie à l'exclusion des meubles	2 651 945	265 723	278 211	239 240
20.1	- Sciage et rabotage du bois, imprégnation du bois	459 681	48 537	52 533	41 668
20.2	- Fabrication de panneaux de bois	1 296 756	119 184	131 512	113 737
20.3	- Fabrication de charpentes et de menuiseries	584 275	65 639	58 905	52 603
20.4	- Fabrication d'emballages en bois	263 008	28 120	30 680	27 098
20.5	- Fabrication d'objets divers en bois, liège, vannerie et sparterie	48 226	4 243	4 581	4 134
21	Fabrication de pâte à papier, de papier et d'articles en papier	3 799 501	329 792	364 087	325 020
21.1	- Fabrication de pâte à papier, de papier et de carton	1 753 070	150 537	157 884	142 939
21.2	- Fabrication d'articles en papier ou en carton	2 046 431	179 254	206 203	182 080
22	Edition, imprimerie, reproduction	4 652 091	423 916	465 252	448 159
22.A	- Édition et reproduction des enregistrements (22.A = 22.1 + 22.3)	2 252 306	200 863	228 233	221 422
22.2	- Imprimerie et activités annexes	2 399 785	223 054	237 019	226 738
24	Fabrication de produits chimiques	34 734 048	2 782 642	3 095 266	2 874 105
24.1	- Fabrication de produits chimiques de base	23 445 604	1 929 739	2 165 512	2 004 813
24.3	- Fabrication de peintures, vernis, encres d'imprimerie et mastics	996 271	82 958	88 329	70 496
24.4	- Fabrication de produits pharmaceutiques et de produits chimiques et botaniques à usage médical	5 265 373	379 510	403 518	407 031
24.5	- Fabrication de savons et détergents, de produits d'entretien, parfums et cosmétiques	1 236 100	110 493	121 552	113 971
24.A	- Fabrication de produits agrochimiques et	3 228 343	230 170	258 050	229 991

(1) Livraisons y compris les traitements et services industriels et le travail à façon fourni à l'étranger.

PRODCOM - Livraisons par activité

Valeur de la production industrielle (1) suivant l'activité principale de l'établissement (chiffres provisoires en 1 000 €) - suite

Code NACE	Activité	2006	2007		
			Septembre	Octobre	Novembre
	d'autres produits chimiques (24.A = 24.2 + 24.6)				
24.7	- Fabrication de fibres artificielles ou synthétiques	562 357	49 772	58 306	47 804
25	Fabrication de produits en caoutchouc et en matières plastiques	5 503 026	506 761	565 253	513 393
25.1	- Fabrication de produits en caoutchouc	460 624	41 746	46 509	43 300
25.2	- Transformation des matières plastiques	5 042 401	465 015	518 744	470 093
26	Fabrication d'autres produits minéraux non métalliques	5 703 426	551 382	610 148	524 336
26.1	- Fabrication de verre et d'articles en verre	1 729 768	162 113	181 218	165 043
26.A	- Fabrication de carreaux et produits en céramique (26.A = 26.2 + 26.3)	131 444	11 888	12 351	12 150
26.4	- Fabrication de tuiles, briques et autres produits en terre cuite pour la construction	384 935	38 069	43 995	34 565
26.5	- Fabrication de ciment, chaux et plâtre	751 324	72 726	83 349	71 177
26.6	- Fabrication d'ouvrages en béton, en ciment ou en plâtre	2 117 924	206 537	225 958	192 286
26.7	- Taille, façonnage et finissage de pierres ornementales et de construction	204 793	19 715	22 701	18 836
26.8	- Fabrication d'autres produits minéraux non métalliques	383 239	40 333	40 577	30 279
27	Métallurgie	20 821 969	1 805 172	1 807 396	1 742 002
27.1	- Sidérurgie	12 990 182	974 939	921 360	992 773
27.2	- Fabrication de tubes	202 188	20 412	22 935	19 446
27.3	- Autres opérations de première transformation du fer et de l'acier	1 274 921	125 630	145 020	122 079
27.4	- Production de métaux non ferreux	6 046 006	657 200	687 709	579 766
27.5	- Fonderie	308 672	26 991	30 373	27 937
28	Travail des métaux	8 305 664	852 640	936 293	833 366
28.1	- Fabrication d'éléments en métal pour la construction	2 813 449	282 311	306 106	276 457
28.2	- Fabrication de réservoirs métalliques et de chaudières pour le chauffage central	981 068	98 953	87 838	85 112

(1) Livraisons y compris les traitements et services industriels et le travail à façon fourni à l'étranger.

PRODCOM - Livraisons par activité

Valeur de la production industrielle (1) suivant l'activité principale de l'établissement (chiffres provisoires en 1 000 €) - suite

Code NACE	Activité	2006	2007		
			Septembre	Octobre	Novembre
28.3	- Fabrication de générateurs de vapeur	537 004	81 044	107 574	74 185
28.4	- Forge; emboutissage, estampage et profilage des métaux; métallurgie des poudres	301 940	31 949	36 039	33 579
28.5	- Traitement et revêtement des métaux; mécanique générale	1 455 229	143 562	168 309	151 334
28.6	- Fabrication de coutellerie, d'outillage et de quincaillerie	440 088	40 314	41 666	39 039
28.7	- Fabrication d'autres ouvrages en métaux	1 776 886	174 505	188 762	173 659
29	Fabrication de machines et équipements	9 107 398	912 249	921 263	923 915
29.1	- Fabrication d'équipements mécaniques à l'exclusion des moteurs pour avions, véhicules et motocycles	2 370 883	215 146	227 179	225 803
29.2	- Fabrication d'autres machines d'usage général	3 021 317	342 558	334 560	336 319
29.3	- Fabrication de machines agricoles et forestières	612 149	50 095	43 719	50 803
29.4	- Fabrication de machines-outils	328 438	48 009	30 662	39 115
29.5	- Fabrication d'autres machines d'usage spécifique	2 168 560	201 964	225 741	212 608
29.6	- Fabrication d'armes et de munitions	293 776	26 366	26 330	30 624
29.7	- Fabrication d'appareils domestiques	312 274	28 112	33 072	28 642
30	Fabrication de machines de bureau et de matériel informatique	398 451	29 819	27 473	30 189
31	Fabrication de machines et appareils électriques	4 500 466	402 172	441 134	422 612
31.1	- Fabrication de moteurs, génératrices et transformateurs électriques	720 803	75 661	79 434	71 014
31.2	- Fabrication de matériel de distribution et de commande électrique	962 495	83 758	90 370	103 959
31.3	- Fabrication de fils et câbles isolés	670 153	61 097	67 281	62 495
31.4	- Fabrication d'accumulateurs et de piles électriques	198 516	14 564	16 093	15 400
31.5	- Fabrication de lampes et d'appareils d'éclairage	661 960	59 192	69 576	53 554
31.6	- Fabrication d'autres matériels électriques	1 286 538	107 900	118 379	116 190
32	Fabrication d'équipements de radio, télévision et communication	1 727 644	151 696	182 737	156 049

(1) Livraisons y compris les traitements et services industriels et le travail à façon fourni à l'étranger.

PRODCOM - Livraisons par activité

Valeur de la production industrielle (1) suivant l'activité principale de l'établissement (chiffres provisoires en 1 000 €) - suite

Code NACE	Activité	2006	2007		
			Septembre	Octobre	Novembre
32.1	- Fabrication de composants électroniques	531 991	56 907	60 082	61 341
32.2	- Fabrication d'appareils d'émission, de transmission et de téléphonie	161 214	17 474	19 360	16 821
32.3	- Fabrication d'appareils de réception, enregistrement ou reproduction du son et de l'image	1 034 440	77 315	103 296	77 887
33	Fabrication d'instruments médicaux, de précision, d'optique et d'horlogerie	1 066 823	106 152	102 467	108 148
33.1	- Fabrication de matériel médico-chirurgical et d'orthopédie	240 086	23 268	25 896	25 265
33.2	- Fabrication d'instruments de mesure, de contrôle et de navigation	622 955	60 280	59 703	66 403
33.3	- Fabrication d'équipements de contrôle des processus industriels	136 884	16 094	12 123	11 236
33.4	- Fabrication d'instruments d'optique et de matériel photographique	60 865	6 157	4 297	4 827
33.5	- Horlogerie	6 032	354	449	417
34	Construction et assemblage de véhicules automobiles, de remorques et semi-remorques	17 456 212	1 572 443	1 666 698	1 551 202
34.1	- Construction et assemblage de véhicules automobiles	12 549 062	1 142 316	1 211 757	1 127 907
34.2	- Fabrication de carrosseries, remorques et caravanes	1 647 516	154 841	170 420	161 808
34.3	- Fabrication de parties et accessoires pour les véhicules automobiles et pour leurs moteurs	3 259 633	275 285	284 520	261 488
35	Fabrication d'autres matériels de transport	1 493 107	142 126	165 529	152 578
35.1	- Construction navale	140 967	10 296	23 261	14 699
35.2	- Construction de matériel ferroviaire roulant	230 730	24 977	29 844	27 079
35.3	- Construction aéronautique et spatiale	1 049 727	102 131	106 297	105 451
35.4	- Fabrication de motocycles et de bicyclettes	71 683	4 721	6 127	5 349
36	Fabrication de meubles; industries diverses	2 664 382	235 851	261 576	233 248
36.1	- Fabrication de meubles	2 070 832	197 780	206 989	185 427
36.2	- Travail des pierres précieuses et fabrication de bijoux	345 417	21 596	32 874	31 437
36.4	- Fabrication d'articles de sport	15 826	553	811	596

(1) Livraisons y compris les traitements et services industriels et le travail à façon fourni à l'étranger.

PRODCOM - Livraisons par activité

Valeur de la production industrielle (1) suivant l'activité principale de l'établissement (chiffres provisoires en 1 000 €) - suite et fin

Code NACE	Activité	2006	2007		
			Septembre	Octobre	Novembre
36.5	- Fabrication de jeux et jouets	122 161	7 416	11 646	8 432
36.A	- Autres industries diverses, y compris la fabrication d'instruments de musique (36.A = 36.3 + 36.6)	110 147	8 507	9 257	7 355
	Total	151 548 640	13 520 022	14 616 167	13 661 982

(1) Livraisons y compris les traitements et services industriels et le travail à façon fourni à l'étranger.

PRODCOM - Emploi, heures et salaires

Emploi, heures et salaires suivant l'activité principale de l'établissement (chiffres provisoires)

Code NACE	Activité		2006	2007		
				Septembre	Octobre	Novembre
14	Autres industries extractives	Nbre d'ouvriers	2 586	2 700	2 703	2 699
		Nbre d'employés	794	845	851	849
		Total	3 381	3 545	3 554	3 548
		Nbre d'heures (1)	431 513	456 712	519 115	473 173
		Salaires trimestriels (2)	106 223	24 463		
14.1	- Extraction de pierres	Nbre d'ouvriers	1 341	1 360	1 361	1 367
		Nbre d'employés	311	324	326	326
		Total	1 653	1 684	1 687	1 693
		Nbre d'heures (1)	212 217	211 891	241 021	230 028
		Salaires trimestriels (2)	52 882	11 624		
14.2	- Extraction de sables et d'argiles	Nbre d'ouvriers	1 066	1 172	1 176	1 166
		Nbre d'employés	361	407	408	408
		Total	1 427	1 579	1 584	1 574
		Nbre d'heures (1)	181 641	210 173	237 772	208 682
		Salaires trimestriels (2)	41 709	10 416		
14.C	- Extractions minérales n.d.a. (14.B = 14.1 + 14.3 + 14.4 + 14.5)	Nbre d'ouvriers	1 520	1 528	1 527	1 533
		Nbre d'employés	433	438	443	441
		Total	1 953	1 966	1 970	1 974
		Nbre d'heures (1)	249 871	246 539	281 343	264 491
		Salaires trimestriels (2)	64 514	14 047		
1C	Industries alimentaires (1C= 15 sauf abattoirs et laiteries)	Nbre d'ouvriers	46 566	47 901	47 966	47 817
		Nbre d'employés	19 258	19 573	19 579	19 646
		Total	65 825	67 474	67 545	67 463
		Nbre d'heures (1)	7 927 869	8 019 025	9 079 797	8 247 063
		Salaires trimestriels (2)	1 816 783	416 289		
15.B	- Industrie des viandes (15B= 15.1 sauf l'abattage)	Nbre d'ouvriers	10 141	10 265	10 302	10 256
		Nbre d'employés	1 889	2 025	2 018	2 021
		Total	12 030	12 290	12 320	12 277
		Nbre d'heures (1)	1 475 020	1 463 646	1 649 766	1 497 535
		Salaires trimestriels (2)	283 086	64 048		
15.2	- Transformation et conservation de poisson et fabrication de produits à base de poisson	Nbre d'ouvriers	950	956	973	971
		Nbre d'employés	396	397	400	400
		Total	1 347	1 353	1 373	1 371
		Nbre d'heures (1)	167 931	155 341	184 226	170 691
		Salaires trimestriels (2)	33 855	7 347		
15.3	- Transformation et conservation de fruits et légumes	Nbre d'ouvriers	5 597	5 981	6 105	6 087
		Nbre d'employés	1 601	1 749	1 749	1 750
		Total	7 198	7 730	7 854	7 837
		Nbre d'heures (1)	876 753	933 194	1 095 928	993 596
		Salaires trimestriels (2)	184 908	44 776		
15.4	- Industrie des corps gras	Nbre d'ouvriers	629	615	620	628
		Nbre d'employés	553	553	560	563
		Total	1 182	1 168	1 180	1 191
		Nbre d'heures (1)	149 087	143 486	159 948	148 047
		Salaires trimestriels (2)	46 370	11 005		
15.C	- Glaces de consommation (15.C = 15.52)	Nbre d'ouvriers	1 134	1 215	1 206	1 200
		Nbre d'employés	210	200	196	192
		Total	1 344	1 415	1 402	1 392
		Nbre d'heures (1)	160 588	131 176	158 995	143 411
		Salaires trimestriels (2)	31 811	7 361		
15.6	- Travail des grains et fabrication de produits amylacés	Nbre d'ouvriers	2 106	1 980	1 964	1 971
		Nbre d'employés	1 552	1 487	1 487	1 488
		Total	3 658	3 467	3 451	3 459
		Nbre d'heures (1)	483 712	442 960	512 187	466 633
		Salaires trimestriels (2)	136 544	30 286		
15.7	- Fabrication d'aliments pour animaux	Nbre d'ouvriers	1 481	1 488	1 488	1 475
		Nbre d'employés	1 350	1 366	1 367	1 365
		Total	2 831	2 854	2 855	2 840
		Nbre d'heures (1)	375 262	370 270	430 123	382 618
		Salaires trimestriels (2)	87 653	20 302		

(1) Jusque décembre 1998 heures-ouvriers, à partir de janvier 1999 heures prestées par les travailleurs (employés et ouvriers).

(2) Salaires et traitements bruts du trimestre, des employés et ouvriers occupés dans les divisions industrielles (en 1000 €).

PRODCOM - Emploi, heures et salaires

Emploi, heures et salaires suivant l'activité principale de l'établissement (chiffres provisoires) - suite

Code NACE	Activité		2006	2007		
				Septembre	Octobre	Novembre
15.8	- Autres industries alimentaires	Nbre d'ouvriers	19 171	19 974	20 013	19 957
		Nbre d'employés	8 196	8 359	8 386	8 431
		Total	27 367	28 333	28 399	28 388
		Nbre d'heures (1)	3 139 540	3 281 783	3 712 264	3 388 822
		Salaires trimestriels (2)	692 197	156 668		
15.9	- Industrie des boissons	Nbre d'ouvriers	5 355	5 427	5 295	5 272
		Nbre d'employés	3 510	3 437	3 416	3 436
		Total	8 865	8 864	8 711	8 708
		Nbre d'heures (1)	1 099 973	1 097 169	1 176 360	1 055 710
		Salaires trimestriels (2)	320 359	74 496		
16	Industrie du tabac	Nbre d'ouvriers	1 218	1 176	1 178	1 175
		Nbre d'employés	444	410	418	421
		Total	1 663	1 586	1 596	1 596
		Nbre d'heures (1)	180 972	172 026	205 836	178 042
		Salaires trimestriels (2)	41 032	7 391		
17	Industrie textile	Nbre d'ouvriers	22 725	21 726	21 656	21 529
		Nbre d'employés	4 867	4 800	4 801	4 733
		Total	27 593	26 526	26 457	26 262
		Nbre d'heures (1)	3 182 740	3 245 434	3 600 206	3 207 825
		Salaires trimestriels (2)	600 944	130 450		
17.1	- Filature	Nbre d'ouvriers	2 063	1 915	1 897	1 894
		Nbre d'employés	228	222	224	221
		Total	2 291	2 137	2 121	2 115
		Nbre d'heures (1)	236 602	233 382	261 544	225 461
		Salaires trimestriels (2)	40 968	8 073		
17.2	- Tissage	Nbre d'ouvriers	5 431	5 062	5 024	4 998
		Nbre d'employés	1 246	1 152	1 150	1 145
		Total	6 677	6 214	6 174	6 143
		Nbre d'heures (1)	769 403	761 817	831 249	739 872
		Salaires trimestriels (2)	149 054	30 169		
17.3	- Ennoblement textile	Nbre d'ouvriers	1 478	1 325	1 319	1 320
		Nbre d'employés	339	342	341	331
		Total	1 817	1 667	1 660	1 651
		Nbre d'heures (1)	203 148	200 909	224 962	194 822
		Salaires trimestriels (2)	36 756	7 586		
17.4	- Fabrication d'articles confectionnés en textile, sauf habillement	Nbre d'ouvriers	3 122	3 104	3 115	3 059
		Nbre d'employés	722	748	746	703
		Total	3 845	3 852	3 861	3 762
		Nbre d'heures (1)	441 544	440 202	498 560	434 198
		Salaires trimestriels (2)	76 995	18 297		
17.5	- Autres industries textiles	Nbre d'ouvriers	9 879	9 621	9 598	9 560
		Nbre d'employés	2 183	2 192	2 194	2 188
		Total	12 063	11 813	11 792	11 748
		Nbre d'heures (1)	1 436 858	1 520 435	1 674 942	1 514 905
		Salaires trimestriels (2)	281 529	62 823		
17.6	- Fabrication d'étoffes à mailles	Nbre d'ouvriers	329	323	329	329
		Nbre d'employés	85	83	84	83
		Total	415	406	413	412
		Nbre d'heures (1)	49 244	46 095	61 814	55 445
		Salaires trimestriels (2)	8 973	2 086		
17.7	- Fabrication d'articles à mailles	Nbre d'ouvriers	421	376	374	369
		Nbre d'employés	62	61	62	62
		Total	483	437	436	431
		Nbre d'heures (1)	45 937	42 594	47 135	43 122
		Salaires trimestriels (2)	6 670	1 416		
18	Industrie de l'habillement et des fourrures	Nbre d'ouvriers	3 790	3 474	3 456	3 452
		Nbre d'employés	1 824	1 846	1 854	1 839
		Total	5 614	5 320	5 310	5 291
		Nbre d'heures (1)	601 210	577 224	617 960	591 501
		Salaires trimestriels (2)	118 852	27 143		

(1) Jusque décembre 1998 heures-ouvriers, à partir de janvier 1999 heures prestées par les travailleurs (employés et ouvriers).

(2) Salaires et traitements bruts du trimestre, des employés et ouvriers occupés dans les divisions industrielles (en 1000 €).

PRODCOM - Emploi, heures et salaires

Emploi, heures et salaires suivant l'activité principale de l'établissement (chiffres provisoires) - suite

Code NACE	Activité		2006	2007		
				Septembre	Octobre	Novembre
18.2	- Fabrication d'autres vêtements et d'accessoires	Nbre d'ouvriers	3 584	3 275	3 254	3 246
		Nbre d'employés	1 788	1 806	1 814	1 800
		Total	5 372	5 081	5 068	5 046
		Nbre d'heures (1)	577 495	550 460	588 381	565 116
		Salaires trimestriels (2)	114 754	26 168		
19	Industrie du cuir et de la chaussure	Nbre d'ouvriers	943	868	869	867
		Nbre d'employés	354	366	368	366
		Total	1 298	1 234	1 237	1 233
		Nbre d'heures (1)	145 495	147 853	160 111	136 634
		Salaires trimestriels (2)	32 697	7 088		
19.A	- Apprêt et tannage des cuirs et fabrication d'articles de voyage et de maroquinerie (19.A = 19.1 + 19.2)	Nbre d'ouvriers	##	##	##	##
		Nbre d'employés	##	##	##	##
		Total	1 086	1 051	1 048	1 048
		Nbre d'heures (1)	124 472	127 766	138 710	117 015
		Salaires trimestriels (2)	29 118	6 343		
19.3	- Fabrication de chaussures	Nbre d'ouvriers	##	##	##	##
		Nbre d'employés	##	##	##	##
		Total	211	183	189	185
		Nbre d'heures (1)	21 023	20 087	21 401	19 619
		Salaires trimestriels (2)	3 579	745		
20	Travail du bois et fabrication d'articles en bois, liège, vannerie ou sparterie à l'exclusion des meubles	Nbre d'ouvriers	8 086	8 173	8 277	8 289
		Nbre d'employés	2 222	2 392	2 413	2 323
		Total	10 308	10 565	10 690	10 612
		Nbre d'heures (1)	1 354 960	1 413 498	1 615 595	1 416 545
		Salaires trimestriels (2)	246 980	59 251		
20.1	- Sciage et rabotage du bois, imprégnation du bois	Nbre d'ouvriers	1 261	1 398	1 387	1 375
		Nbre d'employés	295	344	347	343
		Total	1 557	1 742	1 734	1 718
		Nbre d'heures (1)	193 426	224 999	253 496	222 087
		Salaires trimestriels (2)	31 748	8 063		
20.2	- Fabrication de panneaux de bois	Nbre d'ouvriers	2 770	2 679	2 771	2 789
		Nbre d'employés	776	829	848	752
		Total	3 547	3 508	3 619	3 541
		Nbre d'heures (1)	501 107	492 193	562 211	493 015
		Salaires trimestriels (2)	99 851	24 722		
20.3	- Fabrication de charpentes et de menuiseries	Nbre d'ouvriers	2 910	2 961	2 976	2 975
		Nbre d'employés	788	853	850	857
		Total	3 699	3 814	3 826	3 832
		Nbre d'heures (1)	470 596	508 901	576 833	505 634
		Salaires trimestriels (2)	82 398	18 625		
20.4	- Fabrication d'emballages en bois	Nbre d'ouvriers	794	825	830	834
		Nbre d'employés	149	154	158	158
		Total	943	979	988	992
		Nbre d'heures (1)	118 690	121 434	142 934	120 876
		Salaires trimestriels (2)	20 738	5 150		
20.5	- Fabrication d'objets divers en bois, liège, vannerie et sparterie	Nbre d'ouvriers	348	310	313	316
		Nbre d'employés	210	212	210	213
		Total	559	522	523	529
		Nbre d'heures (1)	71 140	65 971	80 121	74 933
		Salaires trimestriels (2)	12 245	2 692		
21	Fabrication de pâte à papier, de papier et d'articles en papier	Nbre d'ouvriers	10 585	10 213	10 183	10 152
		Nbre d'employés	3 601	3 390	3 381	3 363
		Total	14 187	13 603	13 564	13 515
		Nbre d'heures (1)	1 772 075	1 670 453	1 898 290	1 725 018
		Salaires trimestriels (2)	448 292	95 334		
21.1	- Fabrication de pâte à papier, de papier et de carton	Nbre d'ouvriers	2 963	2 828	2 824	2 816
		Nbre d'employés	1 205	1 145	1 138	1 139
		Total	4 169	3 973	3 962	3 955
		Nbre d'heures (1)	518 394	469 183	521 052	502 772
		Salaires trimestriels (2)	159 482	35 290		

(1) Jusque décembre 1998 heures-ouvriers, à partir de janvier 1999 heures prestées par les travailleurs (employés et ouvriers).

(2) Salaires et traitements bruts du trimestre, des employés et ouvriers occupés dans les divisions industrielles (en 1000 €).

PRODCOM - Emploi, heures et salaires

Emploi, heures et salaires suivant l'activité principale de l'établissement (chiffres provisoires) - suite

Code NACE	Activité		2006	2007		
				Septembre	Octobre	Novembre
21.2	- Fabrication d'articles en papier ou en carton	Nbre d'ouvriers	7 622	7 385	7 359	7 336
		Nbre d'employés	2 396	2 245	2 243	2 224
		Total	10 018	9 630	9 602	9 560
		Nbre d'heures (1)	1 253 681	1 201 270	1 377 238	1 222 246
		Salaires trimestriels (2)	288 810	60 045		
22	Edition, imprimerie, reproduction	Nbre d'ouvriers	10 259	10 176	10 188	10 195
		Nbre d'employés	13 492	13 510	13 507	13 483
		Total	23 751	23 686	23 695	23 678
		Nbre d'heures (1)	3 032 803	2 992 197	3 429 579	3 104 963
		Salaires trimestriels (2)	828 351	183 803		
22.A	- Édition et reproduction des enregistrements (22.A = 22.1 + 22.3)	Nbre d'ouvriers	1 246	1 203	1 204	1 213
		Nbre d'employés	9 020	8 965	8 963	8 955
		Total	10 267	10 168	10 167	10 168
		Nbre d'heures (1)	1 355 202	1 289 063	1 498 580	1 376 190
		Salaires trimestriels (2)	416 260	92 221		
22.2	- Imprimerie et activités annexes	Nbre d'ouvriers	9 013	8 973	8 984	8 982
		Nbre d'employés	4 471	4 545	4 544	4 528
		Total	13 484	13 518	13 528	13 510
		Nbre d'heures (1)	1 677 600	1 703 134	1 930 999	1 728 773
		Salaires trimestriels (2)	412 090	91 582		
24	Fabrication de produits chimiques	Nbre d'ouvriers	27 875	27 122	27 213	27 196
		Nbre d'employés	37 549	37 587	37 653	37 679
		Total	65 425	64 709	64 866	64 875
		Nbre d'heures (1)	8 256 488	8 146 662	9 242 855	8 250 287
		Salaires trimestriels (2)	3 013 787	711 205		
24.1	- Fabrication de produits chimiques de base	Nbre d'ouvriers	12 324	12 192	12 254	12 257
		Nbre d'employés	15 062	15 553	15 561	15 568
		Total	27 387	27 745	27 815	27 825
		Nbre d'heures (1)	3 477 108	3 454 383	3 902 366	3 557 055
		Salaires trimestriels (2)	1 343 150	310 682		
24.2	- Fabrication de produits agrochimiques	Nbre d'ouvriers	80	84	84	84
		Nbre d'employés	277	231	231	235
		Total	357	315	315	319
		Nbre d'heures (1)	43 645	38 871	43 453	40 408
		Salaires trimestriels (2)	16 673	3 213		
24.3	- Fabrication de peintures, vernis, encres d'imprimerie et mastics	Nbre d'ouvriers	1 197	1 159	1 163	1 168
		Nbre d'employés	1 998	2 014	2 013	2 002
		Total	3 196	3 173	3 176	3 170
		Nbre d'heures (1)	440 049	419 196	484 746	444 194
		Salaires trimestriels (2)	130 848	31 522		
24.4	- Fabrication de produits pharmaceutiques et de produits chimiques et botaniques à usage médical	Nbre d'ouvriers	5 899	5 806	5 812	5 803
		Nbre d'employés	12 726	13 726	13 777	13 827
		Total	18 626	19 532	19 589	19 630
		Nbre d'heures (1)	2 358 372	2 534 892	2 901 763	2 500 451
		Salaires trimestriels (2)	889 099	243 992		
24.5	- Fabrication de savons et détergents, de produits d'entretien, parfums et cosmétiques	Nbre d'ouvriers	2 752	2 732	2 742	2 744
		Nbre d'employés	1 598	1 649	1 657	1 658
		Total	4 350	4 381	4 399	4 402
		Nbre d'heures (1)	530 218	541 864	618 606	553 549
		Salaires trimestriels (2)	133 826	31 439		
24.A	- Fabrication de produits agrochimiques et d'autres produits chimiques (24.A = 24.2 + 24.6)	Nbre d'ouvriers	4 064	3 633	3 642	3 624
		Nbre d'employés	5 758	4 271	4 268	4 255
		Total	9 822	7 904	7 910	7 879
		Nbre d'heures (1)	1 208 360	955 049	1 079 339	960 482
		Salaires trimestriels (2)	460 813	81 434		
24.6	- Fabrication d'autres produits chimiques	Nbre d'ouvriers	3 984	3 549	3 558	3 540
		Nbre d'employés	5 480	4 040	4 037	4 020
		Total	9 465	7 589	7 595	7 560
		Nbre d'heures (1)	1 164 715	916 178	1 035 886	920 074
		Salaires trimestriels (2)	444 140	78 221		

(1) Jusque décembre 1998 heures-ouvriers, à partir de janvier 1999 heures prestées par les travailleurs (employés et ouvriers).

(2) Salaires et traitements bruts du trimestre, des employés et ouvriers occupés dans les divisions industrielles (en 1000 €).

PRODCOM - Emploi, heures et salaires

Emploi, heures et salaires suivant l'activité principale de l'établissement (chiffres provisoires) - suite

Code NACE	Activité		2006	2007		
				Septembre	Octobre	Novembre
24.7	- Fabrication de fibres artificielles ou synthétiques	Nbre d'ouvriers	1 636	1 600	1 600	1 600
		Nbre d'employés	405	374	377	369
		Total	2 041	1 974	1 977	1 969
		Nbre d'heures (1)	242 379	241 278	256 035	234 556
		Salaires trimestriels (2)	56 052	12 135		
25	Fabrication de produits en caoutchouc et en matières plastiques	Nbre d'ouvriers	17 640	17 867	17 940	17 935
		Nbre d'employés	7 615	7 704	7 701	7 734
		Total	25 256	25 571	25 641	25 669
		Nbre d'heures (1)	3 200 892	3 300 865	3 733 476	3 350 590
		Salaires trimestriels (2)	784 488	176 616		
25.1	- Fabrication de produits en caoutchouc	Nbre d'ouvriers	1 858	1 863	1 885	1 883
		Nbre d'employés	735	721	721	721
		Total	2 593	2 584	2 606	2 604
		Nbre d'heures (1)	318 968	331 900	374 207	333 376
		Salaires trimestriels (2)	81 721	17 907		
25.2	- Transformation des matières plastiques	Nbre d'ouvriers	15 782	16 004	16 055	16 052
		Nbre d'employés	6 879	6 983	6 980	7 013
		Total	22 662	22 987	23 035	23 065
		Nbre d'heures (1)	2 881 923	2 968 965	3 359 269	3 017 214
		Salaires trimestriels (2)	702 767	158 710		
26	Fabrication d'autres produits minéraux non métalliques	Nbre d'ouvriers	20 499	20 655	20 650	20 599
		Nbre d'employés	6 759	6 910	6 912	6 931
		Total	27 259	27 565	27 562	27 530
		Nbre d'heures (1)	3 511 080	3 596 635	4 035 576	3 586 565
		Salaires trimestriels (2)	843 608	188 993		
26.1	- Fabrication de verre et d'articles en verre	Nbre d'ouvriers	6 890	6 694	6 662	6 665
		Nbre d'employés	2 308	2 132	2 120	2 138
		Total	9 199	8 826	8 782	8 803
		Nbre d'heures (1)	1 163 659	1 103 247	1 219 962	1 109 743
		Salaires trimestriels (2)	298 141	65 243		
26.A	- Fabrication de carreaux et produits en céramique (26.A = 26.2 + 26.3)	Nbre d'ouvriers	753	739	740	732
		Nbre d'employés	218	223	217	220
		Total	971	962	957	952
		Nbre d'heures (1)	119 781	119 332	135 789	115 764
		Salaires trimestriels (2)	28 664	6 608		
26.4	- Fabrication de tuiles, briques et autres produits en terre cuite pour la construction	Nbre d'ouvriers	1 596	1 701	1 694	1 674
		Nbre d'employés	341	545	548	539
		Total	1 937	2 246	2 242	2 213
		Nbre d'heures (1)	246 651	269 388	317 747	280 861
		Salaires trimestriels (2)	56 069	14 661		
26.5	- Fabrication de ciment, chaux et plâtre	Nbre d'ouvriers	1 031	973	979	969
		Nbre d'employés	680	694	694	694
		Total	1 711	1 667	1 673	1 663
		Nbre d'heures (1)	233 554	212 557	247 543	227 649
		Salaires trimestriels (2)	81 854	17 158		
26.6	- Fabrication d'ouvrages en béton, en ciment ou en plâtre	Nbre d'ouvriers	8 317	8 556	8 579	8 563
		Nbre d'employés	2 482	2 575	2 587	2 592
		Total	10 800	11 131	11 166	11 155
		Nbre d'heures (1)	1 405 930	1 526 161	1 701 943	1 491 115
		Salaires trimestriels (2)	307 424	68 668		
26.7	- Taille, façonnage et finissage de pierres ornementales et de construction	Nbre d'ouvriers	1 046	1 096	1 092	1 097
		Nbre d'employés	319	317	321	320
		Total	1 366	1 413	1 413	1 417
		Nbre d'heures (1)	176 015	192 383	218 241	189 284
		Salaires trimestriels (2)	32 208	7 380		
26.8	- Fabrication d'autres produits minéraux non métalliques	Nbre d'ouvriers	862	896	904	899
		Nbre d'employés	409	424	425	428
		Total	1 271	1 320	1 329	1 327
		Nbre d'heures (1)	165 488	173 567	194 351	172 149
		Salaires trimestriels (2)	39 248	9 275		

(1) Jusque décembre 1998 heures-ouvriers, à partir de janvier 1999 heures prestées par les travailleurs (employés et ouvriers).

(2) Salaires et traitements bruts du trimestre, des employés et ouvriers occupés dans les divisions industrielles (en 1000 €).

PRODCOM - Emploi, heures et salaires

Emploi, heures et salaires suivant l'activité principale de l'établissement (chiffres provisoires) - suite

Code NACE	Activité		2006	2007		
				Septembre	Octobre	Novembre
27	Métallurgie	Nbre d'ouvriers	22 361	22 539	22 538	22 523
		Nbre d'employés	9 301	9 442	9 441	9 441
		Total	31 662	31 981	31 979	31 964
		Nbre d'heures (1)	4 059 940	4 048 192	4 501 557	4 202 634
		Salaires trimestriels (2)	1 225 845	273 192		
27.1	- Sidérurgie	Nbre d'ouvriers	12 073	11 924	11 927	11 914
		Nbre d'employés	5 123	5 175	5 173	5 178
		Total	17 197	17 099	17 100	17 092
		Nbre d'heures (1)	2 232 986	2 149 317	2 375 374	2 259 999
		Salaires trimestriels (2)	702 769	152 146		
27.2	- Fabrication de tubes	Nbre d'ouvriers	668	726	729	725
		Nbre d'employés	164	170	172	173
		Total	833	896	901	898
		Nbre d'heures (1)	101 510	111 112	129 286	115 230
		Salaires trimestriels (2)	23 345	5 460		
27.3	- Autres opérations de première transformation du fer et de l'acier	Nbre d'ouvriers	2 546	2 618	2 634	2 633
		Nbre d'employés	1 095	1 118	1 128	1 127
		Total	3 641	3 736	3 762	3 760
		Nbre d'heures (1)	451 373	478 455	542 687	497 684
		Salaires trimestriels (2)	134 301	29 678		
27.4	- Production de métaux non ferreux	Nbre d'ouvriers	5 544	5 733	5 701	5 713
		Nbre d'employés	2 580	2 647	2 634	2 629
		Total	8 125	8 380	8 335	8 342
		Nbre d'heures (1)	1 034 309	1 055 200	1 160 619	1 069 744
		Salaires trimestriels (2)	309 913	74 343		
27.5	- Fonderie	Nbre d'ouvriers	1 528	1 538	1 547	1 538
		Nbre d'employés	337	332	334	334
		Total	1 865	1 870	1 881	1 872
		Nbre d'heures (1)	239 760	254 108	293 591	259 977
		Salaires trimestriels (2)	55 516	11 565		
28	Travail des métaux	Nbre d'ouvriers	37 232	38 414	38 495	38 380
		Nbre d'employés	11 484	12 201	12 300	12 300
		Total	48 716	50 615	50 795	50 680
		Nbre d'heures (1)	6 124 735	6 496 178	7 531 675	6 613 418
		Salaires trimestriels (2)	1 347 794	305 941		
28.1	- Fabrication d'éléments en métal pour la construction	Nbre d'ouvriers	12 655	13 158	13 209	13 170
		Nbre d'employés	3 617	3 860	3 875	3 871
		Total	16 273	17 018	17 084	17 041
		Nbre d'heures (1)	2 041 644	2 223 311	2 542 785	2 240 237
		Salaires trimestriels (2)	414 431	94 329		
28.2	- Fabrication de réservoirs métalliques et de chaudières pour le chauffage central	Nbre d'ouvriers	4 721	4 686	4 703	4 710
		Nbre d'employés	1 908	1 999	1 995	1 995
		Total	6 629	6 685	6 698	6 705
		Nbre d'heures (1)	833 308	818 443	1 030 269	845 198
		Salaires trimestriels (2)	201 192	43 768		
28.3	- Fabrication de générateurs de vapeur	Nbre d'ouvriers	3 218	3 493	3 493	3 445
		Nbre d'employés	903	1 083	1 136	1 136
		Total	4 122	4 576	4 629	4 581
		Nbre d'heures (1)	519 936	569 116	675 761	596 084
		Salaires trimestriels (2)	116 133	28 617		
28.4	- Forge; emboutissage, estampage et profilage des métaux; métallurgie des poudres	Nbre d'ouvriers	928	977	990	974
		Nbre d'employés	254	278	285	286
		Total	1 182	1 255	1 275	1 260
		Nbre d'heures (1)	154 425	160 361	183 632	166 881
		Salaires trimestriels (2)	29 983	7 288		
28.5	- Traitement et revêtement des métaux; mécanique générale	Nbre d'ouvriers	8 073	8 556	8 586	8 550
		Nbre d'employés	1 996	2 132	2 140	2 138
		Total	10 069	10 688	10 726	10 688
		Nbre d'heures (1)	1 269 743	1 367 169	1 567 491	1 381 204
		Salaires trimestriels (2)	277 718	64 526		

(1) Jusque décembre 1998 heures-ouvriers, à partir de janvier 1999 heures prestées par les travailleurs (employés et ouvriers).

(2) Salaires et traitements bruts du trimestre, des employés et ouvriers occupés dans les divisions industrielles (en 1000 €).

PRODCOM - Emploi, heures et salaires

Emploi, heures et salaires suivant l'activité principale de l'établissement (chiffres provisoires) - suite

Code NACE	Activité		2006	2007		
				Septembre	Octobre	Novembre
28.6	- Fabrication de coutellerie, d'outillage et de quincaillerie	Nbre d'ouvriers	1 716	1 646	1 634	1 631
		Nbre d'employés	783	769	781	783
		Total	2 500	2 415	2 415	2 414
		Nbre d'heures (1)	320 310	321 278	369 187	328 388
		Salaires trimestriels (2)	79 623	17 403		
28.7	- Fabrication d'autres ouvrages en métaux	Nbre d'ouvriers	5 918	5 898	5 880	5 900
		Nbre d'employés	2 021	2 080	2 088	2 091
		Total	7 939	7 978	7 968	7 991
		Nbre d'heures (1)	985 367	1 036 500	1 162 550	1 055 426
		Salaires trimestriels (2)	228 713	50 011		
29	Fabrication de machines et équipements	Nbre d'ouvriers	29 528	30 747	30 875	31 041
		Nbre d'employés	14 821	15 609	15 591	15 602
		Total	44 349	46 356	46 466	46 643
		Nbre d'heures (1)	5 638 793	5 890 333	6 802 642	6 124 563
		Salaires trimestriels (2)	1 391 718	323 244		
29.1	- Fabrication d'équipements mécaniques à l'exclusion des moteurs pour avions, véhicules et motocycles	Nbre d'ouvriers	4 988	5 303	5 321	5 339
		Nbre d'employés	3 303	3 630	3 614	3 637
		Total	8 292	8 933	8 935	8 976
		Nbre d'heures (1)	1 053 334	1 088 740	1 276 398	1 154 247
		Salaires trimestriels (2)	297 361	72 470		
29.2	- Fabrication d'autres machines d'usage général	Nbre d'ouvriers	8 743	8 860	8 870	8 901
		Nbre d'employés	4 688	4 769	4 764	4 759
		Total	13 432	13 629	13 634	13 660
		Nbre d'heures (1)	1 760 143	1 802 829	2 075 839	1 865 192
		Salaires trimestriels (2)	407 858	92 641		
29.3	- Fabrication de machines agricoles et forestières	Nbre d'ouvriers	2 220	2 515	2 531	2 579
		Nbre d'employés	813	862	858	857
		Total	3 034	3 377	3 389	3 436
		Nbre d'heures (1)	396 088	430 155	460 909	446 967
		Salaires trimestriels (2)	82 243	19 171		
29.4	- Fabrication de machines-outils	Nbre d'ouvriers	1 079	1 105	1 108	1 117
		Nbre d'employés	541	574	570	573
		Total	1 621	1 679	1 678	1 690
		Nbre d'heures (1)	206 604	223 237	256 271	231 400
		Salaires trimestriels (2)	49 289	11 196		
29.5	- Fabrication d'autres machines d'usage spécifique	Nbre d'ouvriers	9 706	9 934	9 985	10 042
		Nbre d'employés	4 170	4 380	4 391	4 390
		Total	13 877	14 314	14 376	14 432
		Nbre d'heures (1)	1 736 429	1 827 675	2 093 074	1 872 201
		Salaires trimestriels (2)	429 646	97 882		
29.6	- Fabrication d'armes et de munitions	Nbre d'ouvriers	1 083	1 293	1 310	1 324
		Nbre d'employés	765	806	808	802
		Total	1 849	2 099	2 118	2 126
		Nbre d'heures (1)	208 995	225 928	296 868	255 945
		Salaires trimestriels (2)	67 118	16 948		
29.7	- Fabrication d'appareils domestiques	Nbre d'ouvriers	1 705	1 737	1 750	1 739
		Nbre d'employés	537	588	586	584
		Total	2 243	2 325	2 336	2 323
		Nbre d'heures (1)	277 197	291 769	343 283	298 611
		Salaires trimestriels (2)	58 203	12 936		
30	Fabrication de machines de bureau et de matériel informatique	Nbre d'ouvriers	380	452	465	464
		Nbre d'employés	1 198	1 211	1 232	1 212
		Total	1 578	1 663	1 697	1 676
		Nbre d'heures (1)	210 807	218 996	256 888	225 671
		Salaires trimestriels (2)	60 898	14 318		
31	Fabrication de machines et appareils électriques	Nbre d'ouvriers	15 270	15 349	15 403	15 434
		Nbre d'employés	8 788	9 564	9 597	9 591
		Total	24 058	24 913	25 000	25 025
		Nbre d'heures (1)	3 053 585	3 246 792	3 683 318	3 252 170
		Salaires trimestriels (2)	775 774	181 912		

(1) Jusqu'à décembre 1998 heures-ouvriers, à partir de janvier 1999 heures prestées par les travailleurs (employés et ouvriers).

(2) Salaires et traitements bruts du trimestre, des employés et ouvriers occupés dans les divisions industrielles (en 1000 €).

PRODCOM - Emploi, heures et salaires

Emploi, heures et salaires suivant l'activité principale de l'établissement (chiffres provisoires) - suite

Code NACE	Activité		2006	2007		
				Septembre	Octobre	Novembre
31.1	- Fabrication de moteurs, génératrices et transformateurs électriques	Nbre d'ouvriers	1 705	1 919	1 936	1 944
		Nbre d'employés	1 631	1 789	1 800	1 795
		Total	3 336	3 708	3 736	3 739
		Nbre d'heures (1)	422 192	478 824	554 491	493 797
		Salaires trimestriels (2)	119 127	30 940		
31.2	- Fabrication de matériel de distribution et de commande électrique	Nbre d'ouvriers	4 598	4 460	4 477	4 512
		Nbre d'employés	2 326	2 776	2 780	2 789
		Total	6 925	7 236	7 257	7 301
		Nbre d'heures (1)	869 903	904 600	1 054 270	939 684
		Salaires trimestriels (2)	217 447	51 115		
31.3	- Fabrication de fils et câbles isolés	Nbre d'ouvriers	1 257	1 245	1 254	1 257
		Nbre d'employés	500	505	508	503
		Total	1 758	1 750	1 762	1 760
		Nbre d'heures (1)	232 340	257 363	262 236	224 948
		Salaires trimestriels (2)	55 873	11 015		
31.4	- Fabrication d'accumulateurs et de piles électriques	Nbre d'ouvriers	1 038	965	971	969
		Nbre d'employés	268	238	237	233
		Total	1 307	1 203	1 208	1 202
		Nbre d'heures (1)	141 886	165 406	160 778	146 609
		Salaires trimestriels (2)	44 335	8 765		
31.5	- Fabrication de lampes et d'appareils d'éclairage	Nbre d'ouvriers	2 858	2 867	2 857	2 848
		Nbre d'employés	1 506	1 539	1 538	1 535
		Total	4 364	4 406	4 395	4 383
		Nbre d'heures (1)	590 797	608 371	663 804	586 963
		Salaires trimestriels (2)	131 102	30 696		
31.6	- Fabrication d'autres matériels électriques	Nbre d'ouvriers	3 812	3 893	3 908	3 904
		Nbre d'employés	2 555	2 717	2 734	2 736
		Total	6 367	6 610	6 642	6 640
		Nbre d'heures (1)	796 465	832 228	987 739	860 169
		Salaires trimestriels (2)	207 890	49 380		
32	Fabrication d'équipements de radio, télévision et communication	Nbre d'ouvriers	3 632	3 300	3 298	3 338
		Nbre d'employés	3 626	3 530	3 549	3 567
		Total	7 259	6 830	6 847	6 905
		Nbre d'heures (1)	889 573	867 604	980 558	882 058
		Salaires trimestriels (2)	272 563	61 266		
32.1	- Fabrication de composants électroniques	Nbre d'ouvriers	1 819	1 676	1 663	1 661
		Nbre d'employés	1 129	1 194	1 211	1 210
		Total	2 948	2 870	2 874	2 871
		Nbre d'heures (1)	363 331	368 809	408 670	364 961
		Salaires trimestriels (2)	102 192	25 730		
32.2	- Fabrication d'appareils d'émission, de transmission et de téléphonie	Nbre d'ouvriers	559	576	572	602
		Nbre d'employés	909	893	887	897
		Total	1 469	1 469	1 459	1 499
		Nbre d'heures (1)	172 678	185 310	207 071	192 416
		Salaires trimestriels (2)	62 727	14 326		
32.3	- Fabrication d'appareils de réception, enregistrement ou reproduction du son et de l'image	Nbre d'ouvriers	1 253	1 048	1 063	1 075
		Nbre d'employés	1 588	1 443	1 451	1 460
		Total	2 841	2 491	2 514	2 535
		Nbre d'heures (1)	353 563	313 485	364 817	324 681
		Salaires trimestriels (2)	107 644	21 210		
33	Fabrication d'instruments médicaux, de précision, d'optique et d'horlogerie	Nbre d'ouvriers	2 828	2 852	2 869	2 867
		Nbre d'employés	3 382	3 420	3 439	3 413
		Total	6 211	6 272	6 308	6 280
		Nbre d'heures (1)	806 984	809 249	946 718	843 154
		Salaires trimestriels (2)	204 769	46 183		
33.1	- Fabrication de matériel médico-chirurgical et d'orthopédie	Nbre d'ouvriers	1 300	1 426	1 448	1 453
		Nbre d'employés	881	965	965	955
		Total	2 181	2 391	2 413	2 408
		Nbre d'heures (1)	278 765	307 406	356 559	317 681
		Salaires trimestriels (2)	58 808	14 419		

(1) Jusque décembre 1998 heures-ouvriers, à partir de janvier 1999 heures prestées par les travailleurs (employés et ouvriers).

(2) Salaires et traitements bruts du trimestre, des employés et ouvriers occupés dans les divisions industrielles (en 1000 €).

PRODCOM - Emploi, heures et salaires

Emploi, heures et salaires suivant l'activité principale de l'établissement (chiffres provisoires) - suite

Code NACE	Activité		2006	2007		
				Septembre	Octobre	Novembre
33.2	- Fabrication d'instruments de mesure, de contrôle et de navigation	Nbre d'ouvriers	1 260	1 174	1 176	1 168
		Nbre d'employés	1 622	1 504	1 509	1 494
		Total	2 883	2 678	2 685	2 662
		Nbre d'heures (1)	373 872	346 547	402 474	357 507
		Salaires trimestriels (2)	103 437	21 358		
33.3	- Fabrication d'équipements de contrôle des processus industriels	Nbre d'ouvriers	45	40	39	41
		Nbre d'employés	660	713	722	717
		Total	706	753	761	758
		Nbre d'heures (1)	97 356	99 467	120 919	108 753
		Salaires trimestriels (2)	29 885	7 216		
33.4	- Fabrication d'instruments d'optique et de matériel photographique	Nbre d'ouvriers	186	##	##	##
		Nbre d'employés	205	##	##	##
		Total	391	407	405	410
		Nbre d'heures (1)	51 044	50 793	60 776	54 192
		Salaires trimestriels (2)	11 567	2 931		
33.5	- Horlogerie	Nbre d'ouvriers	36	##	##	##
		Nbre d'employés	13	##	##	##
		Total	49	43	44	42
		Nbre d'heures (1)	5 945	5 036	5 990	5 021
		Salaires trimestriels (2)	1 072	260		
34	Construction et assemblage de véhicules automobiles, de remorques et semi-remorques	Nbre d'ouvriers	36 680	35 307	34 977	34 511
		Nbre d'employés	6 135	5 919	5 916	5 849
		Total	42 815	41 226	40 893	40 360
		Nbre d'heures (1)	5 105 884	5 220 079	5 795 107	5 231 813
		Salaires trimestriels (2)	1 329 009	307 441		
34.1	- Construction et assemblage de véhicules automobiles	Nbre d'ouvriers	22 867	21 182	20 834	20 550
		Nbre d'employés	3 063	2 872	2 843	2 804
		Total	25 930	24 054	23 677	23 354
		Nbre d'heures (1)	3 053 651	3 101 145	3 424 113	3 066 559
		Salaires trimestriels (2)	840 956	198 953		
34.2	- Fabrication de carrosseries, remorques et caravanes	Nbre d'ouvriers	5 996	6 661	6 636	6 451
		Nbre d'employés	1 020	1 072	1 084	1 052
		Total	7 016	7 733	7 720	7 503
		Nbre d'heures (1)	846 400	916 708	996 377	953 357
		Salaires trimestriels (2)	195 160	47 222		
34.3	- Fabrication de parties et accessoires pour les véhicules automobiles et pour leurs moteurs	Nbre d'ouvriers	7 816	7 464	7 507	7 510
		Nbre d'employés	2 051	1 975	1 989	1 993
		Total	9 867	9 439	9 496	9 503
		Nbre d'heures (1)	1 205 832	1 202 226	1 374 617	1 211 897
		Salaires trimestriels (2)	292 893	61 265		
35	Fabrication d'autres matériels de transport	Nbre d'ouvriers	4 404	4 425	4 494	4 508
		Nbre d'employés	3 945	4 010	4 003	3 990
		Total	8 349	8 435	8 497	8 498
		Nbre d'heures (1)	917 037	964 087	1 110 981	1 013 029
		Salaires trimestriels (2)	285 641	63 501		
35.1	- Construction navale	Nbre d'ouvriers	933	953	966	963
		Nbre d'employés	180	186	187	185
		Total	1 113	1 139	1 153	1 148
		Nbre d'heures (1)	135 370	142 512	166 393	141 611
		Salaires trimestriels (2)	30 956	6 860		
35.2	- Construction de matériel ferroviaire roulant	Nbre d'ouvriers	755	682	681	680
		Nbre d'employés	361	360	359	361
		Total	1 116	1 042	1 040	1 041
		Nbre d'heures (1)	136 124	157 739	138 857	141 816
		Salaires trimestriels (2)	37 419	5 531		
35.3	- Construction aéronautique et spatiale	Nbre d'ouvriers	2 439	2 546	2 606	2 620
		Nbre d'employés	3 304	3 359	3 351	3 338
		Total	5 743	5 905	5 957	5 958
		Nbre d'heures (1)	597 717	619 135	753 270	685 724
		Salaires trimestriels (2)	207 485	49 001		

(1) Jusque décembre 1998 heures-ouvriers, à partir de janvier 1999 heures prestées par les travailleurs (employés et ouvriers).

(2) Salaires et traitements bruts du trimestre, des employés et ouvriers occupés dans les divisions industrielles (en 1000 €).

PRODCOM - Emploi, heures et salaires

Emploi, heures et salaires suivant l'activité principale de l'établissement (chiffres provisoires) - suite et fin

Code NACE	Activité		2006	2007		
				Septembre	Octobre	Novembre
35.4	- Fabrication de motocycles et de bicyclettes	Nbre d'ouvriers	276	244	241	245
		Nbre d'employés	99	105	106	106
		Total	376	349	347	351
		Nbre d'heures (1)	47 825	44 701	52 461	43 878
		Salaires trimestriels (2)	9 781	2 109		
36	Fabrication de meubles; industries diverses	Nbre d'ouvriers	13 115	12 672	12 663	12 600
		Nbre d'employés	3 182	3 191	3 186	3 164
		Total	16 297	15 863	15 849	15 764
		Nbre d'heures (1)	1 960 532	2 058 199	2 277 980	2 007 362
		Salaires trimestriels (2)	358 083	78 078		
36.1	- Fabrication de meubles	Nbre d'ouvriers	11 087	10 838	10 829	10 779
		Nbre d'employés	2 430	2 434	2 426	2 408
		Total	13 518	13 272	13 255	13 187
		Nbre d'heures (1)	1 647 939	1 747 194	1 927 751	1 698 088
		Salaires trimestriels (2)	296 021	64 522		
36.2	- Travail des pierres précieuses et fabrication de bijoux	Nbre d'ouvriers	914	780	778	767
		Nbre d'employés	418	416	416	413
		Total	1 333	1 196	1 194	1 180
		Nbre d'heures (1)	138 580	141 460	156 143	140 318
		Salaires trimestriels (2)	27 406	5 965		
36.4	- Fabrication d'articles de sport	Nbre d'ouvriers	101	90	90	90
		Nbre d'employés	24	29	29	29
		Total	126	119	119	119
		Nbre d'heures (1)	15 453	14 235	16 260	13 097
		Salaires trimestriels (2)	2 403	517		
36.5	- Fabrication de jeux et jouets	Nbre d'ouvriers	448	436	435	436
		Nbre d'employés	120	119	119	119
		Total	568	555	554	555
		Nbre d'heures (1)	66 715	67 497	76 486	66 623
		Salaires trimestriels (2)	15 098	3 102		
36.A	- Autres industries diverses, y compris la fabrication d'instruments de musique (36.A = 36.3 + 36.6)	Nbre d'ouvriers	563	528	531	528
		Nbre d'employés	188	193	196	195
		Total	751	721	727	723
		Nbre d'heures (1)	91 843	87 813	101 340	89 236
		Salaires trimestriels (2)	17 155	3 973		
Total		Nbre d'ouvriers	338 211	338 108	338 356	337 571
		Nbre d'employés	164 651	167 430	167 692	167 496
		Total	502 862	505 538	506 048	505 067
		Nbre d'heures (1)	62 365 976	63 558 293	72 025 820	64 664 078
		Salaires trimestriels (2)	16 134 132	3 683 102		

(1) Jusque décembre 1998 heures-ouvriers, à partir de janvier 1999 heures prestées par les travailleurs (employés et ouvriers).

(2) Salaires et traitements bruts du trimestre, des employés et ouvriers occupés dans les divisions industrielles (en 1000 €).

PRODCOM - Commandes

Valeur des commandes dans certaines branches d'activité suivant l'activité

Code NACE	Activité	Commande	2006	2007		
				Janvier	Février	Mars
1E	Industrie textile (1E= 17 sauf l'ennoblissement)	Total	4 413 728	364 178	358 411	410 263
		Dont à l'étranger	3 523 493	285 455	287 583	328 225
18	Industrie de l'habillement et des fourrures	Total	340 783	29 365	54 631	36 213
		Dont à l'étranger	146 512	15 553	20 983	18 610
21	Fabrication de pâte à papier, de papier et d'articles en papier	Total	3 692 114	312 137	318 639	343 046
		Dont à l'étranger	2 364 532	190 196	209 338	219 320
24	Fabrication de produits chimiques	Total	35 542 649	3 048 176	2 893 829	3 140 418
		Dont à l'étranger	28 697 146	2 495 404	2 363 637	2 569 927
27	Métallurgie	Total	19 514 948	1 771 051	1 744 770	1 959 653
		Dont à l'étranger	15 499 859	1 458 981	1 421 362	1 626 756
2D	Travail des métaux(2D= 28 sauf le traitement et le revêtement)	Total	6 684 507	599 568	613 995	687 163
		Dont à l'étranger	2 979 712	260 723	257 278	288 925
29	Fabrication de machines et équipements	Total	9 171 645	873 007	828 992	922 781
		Dont à l'étranger	6 712 354	633 972	625 310	677 498
30	Fabrication de machines de bureau et de matériel informatique	Total	393 396	29 414	22 962	29 642
		Dont à l'étranger	279 753	21 758	15 929	20 256
31	Fabrication de machines et appareils électriques	Total	4 586 399	416 396	409 165	518 176
		Dont à l'étranger	2 675 984	228 722	247 027	296 512
32	Fabrication d'équipements de radio, télévision et communication	Total	1 710 107	127 736	110 658	145 230
		Dont à l'étranger	1 406 430	100 604	91 064	118 622
33	Fabrication d'instruments médicaux, de précision, d'optique et d'horlogerie	Total	1 095 418	99 794	94 453	132 676
		Dont à l'étranger	764 884	74 245	70 797	99 815
34	Construction et assemblage de véhicules automobiles, de remorques et semi-remorques	Total	18 238 579	1 670 870	1 608 710	1 876 805
		Dont à l'étranger	15 614 299	1 446 265	1 364 630	1 590 853
35	Fabrication d'autres matériels de transport	Total	1 441 506	106 161	102 257	101 387
		Dont à l'étranger	1 138 299	76 686	74 611	72 758

PRODCOM - Commandes

principale de l'établissement (chiffres provisoires en 1 000 €)

	Avril	Mai	Juin	Juillet	Août	Septembre	Octobre	Novembre	Code NACE
	371 241 296 312	382 650 307 130	387 355 299 354	324 039 262 139	312 378 248 047	400 666 321 835	430 781 341 423	371 391 299 219	1E
	19 723 7 514	20 712 6 930	19 834 9 272	23 060 11 438	30 392 12 533	25 737 11 815	20 167 8 671	17 517 6 331	18
	305 189 193 724	308 103 192 128	329 383 208 023	291 974 186 701	291 271 184 269	298 392 187 504	337 385 205 314	295 971 182 240	21
	2 980 743 2 411 748	3 147 597 2 551 091	3 188 812 2 608 155	3 053 213 2 500 765	2 994 245 2 438 302	2 892 449 2 361 682	3 111 578 2 546 221	2 988 364 2 432 253	24
	1 797 039 1 487 300	1 774 907 1 507 617	1 843 031 1 584 316	1 620 500 1 273 188	1 348 976 1 120 322	1 813 544 1 430 448	1 764 117 1 460 868	1 694 740 1 415 849	27
	648 832 298 467	693 894 296 133	718 435 314 856	579 603 296 619	591 220 233 839	672 407 279 799	729 290 307 133	699 108 319 544	2D
	785 376 554 924	881 272 656 864	916 517 677 052	832 802 640 425	763 431 570 147	828 625 612 409	943 227 708 193	959 325 734 787	29
	25 628 18 826	27 526 17 167	26 619 18 955	35 118 20 351	30 068 24 199	41 897 34 138	19 501 11 551	25 591 17 444	30
	465 596 274 781	381 311 214 923	646 882 215 557	352 711 208 367	449 156 290 154	411 464 226 039	412 310 250 861	391 577 216 636	31
	104 185 83 008	133 618 92 527	131 364 92 247	103 418 78 327	130 136 103 445	148 984 119 585	175 903 141 163	132 368 100 556	32
	95 331 70 648	106 613 81 108	114 319 83 604	106 217 72 981	99 955 76 260	113 919 85 825	112 942 78 933	109 911 82 791	33
	1 442 050 1 218 907	1 561 678 1 343 983	1 858 779 1 577 024	1 420 167 1 237 597	1 218 049 1 032 449	1 628 671 1 400 997	1 748 750 1 514 487	1 597 599 1 385 834	34
	88 050 59 293	131 542 104 883	149 726 121 298	164 740 142 164	162 335 138 950	118 767 94 564	155 736 124 132	213 301 130 547	35

NON-PRODCOM - Introduction

Introduction

Pour diverses raisons les statistiques de certains secteurs (énergie, récupération, distribution d'eau, abattoirs, laiteries, sidérurgie) sont encore collectées selon l'ancien système.

Le nombre de variables collectées varie d'une statistique à l'autre.

Une statistique mensuelle spécifique existe uniquement pour le coke, le pétrole, l'eau, la construction ainsi que pour certains secteurs tels que la sidérurgie, le gaz et l'électricité, dont la collecte des données est effectuée par les fédérations.

Pour les autres secteurs (abattoirs, laiteries, traitement des combustibles nucléaires et récupération de métaux, de textile, de papier et de produits chimiques), il existe des données sur le personnel et le chiffre d'affaires. En outre, il existe d'autres statistiques spécifiques pour les abattoirs et les laiteries dans la section des statistiques agricoles.

Nace	Description	Commentaire
10.10	Récupération de charbon des terrils	Etablissements occupant 10 ouvriers ou plus.
15.11	Abattoirs du gros bétail	Etablissements occupant 10 ouvriers ou plus.
15.51	Fabrication de produits laitiers	Etablissements occupant 10 ouvriers ou plus.
23.10	Cokéfaction	Pas de seuil.
23.20	Raffinage de pétrole	Pas de seuil.
23.3	Traitement des combustibles nucléaires	Etablissements occupant 10 ouvriers ou plus.
27.10	Sidérurgie et fabrication de ferro-alliages	Source: Fédération Pas de seuil.
37.1	Récupération de matières métalliques recyclables	Etablissements occupant 10 ouvriers ou plus.
37.2	Récupération du papier, du textile, des matières chimiques et des matériaux de construction	Etablissements occupant 10 ouvriers ou plus.
40.10	Production et distribution d'électricité	Source: Fédération Pas de seuil.
40.20	Production et distribution de gaz	Source: Fédération Pas de seuil.
41.0	Captage, épuration et distribution d'eau	Pas de seuil.
45	Construction	Source: Statistique mensuelle de la construction Entreprises occupant 10 personnes ou plus.

NON-PRODCOM - Chiffre d'affaires

Le chiffre d'affaires (1) dans certaines branches d'activité (chiffres provisoires)

Code NACE	Description	2006	2007			
			Janvier	Février	Mars	Avril
15.1A	Abattage du gros bétail	876 720	70 686	66 889	74 984	70 158
15.51	Fabrication de produits laitiers	2 885 082	252 316	242 609	277 567	276 286
23.10	Cokéfaction		5 509	4 612	5 394	5 438
23.20	Raffinage de pétrole	17 029 622	681 110	657 482	773 888	768 763
23.30	Elaboration et transformation de matières nucléaires	150 238	12 659	11 746	7 371	17 137
37.10	Récupération de matières métalliques recyclables	1 126 250	114 715	116 486	149 455	139 891
37.2	Récupération de matières non métalliques recyclables	665 440	64 880	67 771	73 361	59 742
37.21	Récupération du papier	120 297	13 031	13 838	15 346	14 072
37.22	Récupération du textile	84 849	7 159	6 929	8 365	6 994
37.23	Récupération des matières chimiques	433 770	42 113	44 301	45 774	35 052
37.24	Recupération des matériaux de construction	26 524	2 577	2 703	3 876	3 624
41	Captage, épuration et distribution d'eau	1 278 292	115 167	95 934	112 598	101 843

(1) Chiffre d'affaires uniquement pour les établissements occupant 20 personnes ou plus.

NON-PRODCOM - Chiffre d'affaires

en 1 000 €)

Mai	Juin	Juillet	Août	Septembre	Octobre	Novembre	Code NACE
75 522	74 948	73 492	81 684	81 169	86 400	82 267	15.1A
287 356	276 275	287 521	301 246	296 895	338 021	309 446	15.51
5 400	5 092	2 411	1 809	1 801	802	1 316	23.10
829 215	844 208	916 870	859 275	831 249	984 542	982 067	23.20
10 604	7 558	4 904	15 564	9 082	14 504	6 808	23.30
138 967	121 644	88 179	99 005	119 857	116 396	113 923	37.10
65 219	37 535	39 980	33 111	36 832	39 081	37 199	37.2
14 410	15 898	15 241	15 003	16 182	16 302	16 309	37.21
8 056	8 540	6 947	5 719	8 476	9 130	7 735	37.22
38 269	9 060	14 087	8 233	8 409	9 101	9 299	37.23
4 484	4 037	3 705	4 156	3 765	4 548	3 856	37.24
124 115	138 129	95 628	100 870	124 506	131 707	101 835	41

NON-PRODCOM - Emploi, heures et Salaires

Emploi, heures et salaires dans certaines branches d'activité (chiffres)

Code NACE	Description		2006	2007		
				Janvier	Février	Mars
10.1A	Récupération du charbon des terrils	Nbre d'ouvriers	43	41	41	40
		Nbre d'employés	19	20	21	21
		Total	62	61	62	61
		Nbre d'heures (1)	7 165	7 983	7 291	7 813
		Salaires trimestriels (2)				
15.1A	Abattage du gros bétail	Nbre d'ouvriers	1 611	1 500	1 499	1 505
		Nbre d'employés	226	212	215	213
		Total	1 837	1 712	1 714	1 718
		Nbre d'heures (1)	218 812	222 431	200 715	223 770
		Salaires trimestriels (2)	36 307			8 233
15.51	Fabrication de produits laitiers	Nbre d'ouvriers	3 585	3 653	3 637	3 652
		Nbre d'employés	1 977	1 979	1 982	1 992
		Total	5 562	5 632	5 619	5 644
		Nbre d'heures (1)	673 902	732 484	671 900	764 114
		Salaires trimestriels (2)	171 244			44 122
23.10	Cokéfaction	Nbre d'ouvriers		584	579	569
		Nbre d'employés		84	84	84
		Total		668	663	653
		Nbre d'heures (1)		82 044	75 885	85 126
		Salaires trimestriels (2)				7 102
23.20	Raffinage de pétrole	Nbre d'ouvriers	513	616	616	594
		Nbre d'employés	1 752	1 888	1 897	1 877
		Total	2 266	2 504	2 513	2 471
		Nbre d'heures (1)	311 668	370 651	327 539	359 726
		Salaires trimestriels (2)	144 235			34 888
23.30	Elaboration et transformation de matières nucléaires	Nbre d'ouvriers	##	##	##	##
		Nbre d'employés	##	##	##	##
		Total	1 102	984	1 011	1 042
		Nbre d'heures (1)	133 085	129 988	121 547	141 926
		Salaires trimestriels (2)	52 105			9 292
37.10	Récupération de matières métalliques recyclables	Nbre d'ouvriers	952	961	963	978
		Nbre d'employés	227	223	221	228
		Total	1 179	1 184	1 184	1 206
		Nbre d'heures (1)	153 574	169 434	157 394	174 686
		Salaires trimestriels (2)	26 416			6 968
37.2	Récupération de matières non métalliques recyclables	Nbre d'ouvriers	1 666	1 677	1 677	1 717
		Nbre d'employés	418	412	414	430
		Total	2 084	2 089	2 091	2 147
		Nbre d'heures (1)	260 001	284 119	265 273	299 945
		Salaires trimestriels (2)	38 455			9 678
37.21	Récupération du papier	Nbre d'ouvriers	452	471	476	486
		Nbre d'employés	111	116	117	118
		Total	564	587	593	604
		Nbre d'heures (1)	71 421	79 835	73 305	80 943
		Salaires trimestriels (2)	10 630			2 726
37.22	Récupération du textile	Nbre d'ouvriers	510	499	496	496
		Nbre d'employés	66	61	62	62
		Total	576	560	558	558
		Nbre d'heures (1)	69 068	72 838	69 992	77 042
		Salaires trimestriels (2)	9 292			2 190
37.23	Récupération des matières chimiques	Nbre d'ouvriers	516	523	521	530
		Nbre d'employés	202	197	196	197
		Total	719	720	717	727
		Nbre d'heures (1)	90 186	100 652	92 062	102 980
		Salaires trimestriels (2)	16 580			3 955
37.24	Recupération des matériaux de construction	Nbre d'ouvriers	186	184	184	205
		Nbre d'employés	38	38	39	53
		Total	224	222	223	258
		Nbre d'heures (1)	29 325	30 794	29 914	38 980
		Salaires trimestriels (2)	1 954			806

(1) Jusque décembre 1998 heures-ouvriers, à partir de janvier 1999 heures prestées par les travailleurs (employés et ouvriers).

(2) Salaires et traitements bruts des travailleurs en 1 000 € (uniquement pour les établissements occupant 20 personnes ou plus sauf pour la construction à partir de 1998).

NON-PRODCOM - Emploi, heures et Salaires

provisoires)

								Code
Avril	Mai	Juin	Juillet	Août	Septembre	Octobre	Novembre	NACE
39	37	37	38	37	38	36	37	10.1A
21	21	21	22	21	21	21	21	
60	58	58	60	58	59	57	58	
6 750	6 487	6 610	4 972	6 827	6 958	7 655	6 839	
1 501	1 531	1 539	1 552	1 546	1 534	1 532	1 533	15.1A
214	215	215	215	217	220	221	220	
1 715	1 746	1 754	1 767	1 763	1 754	1 753	1 753	
203 505	208 433	213 657	199 092	203 592	205 503	228 518	213 314	
		8 707			8 022			
3 638	3 678	3 675	3 704	3 726	3 710	3 681	3 683	15.51
1 999	1 991	2 003	2 015	2 007	2 036	2 029	2 028	
5 637	5 669	5 678	5 719	5 733	5 746	5 710	5 711	
673 143	693 563	706 994	644 165	637 827	667 958	776 170	706 036	
		45 218			40 254			
572	568	569	557	553	555	548	547	23.10
84	84	84	85	85	85	85	84	
656	652	653	642	638	640	633	631	
74 347	76 875	77 930	69 824	69 348	74 289	77 166	75 921	
		6 743			5 719			
595	591	596	592	590	590	583	586	23.20
1 880	1 883	1 885	1 873	1 886	1 923	1 911	1 914	
2 475	2 474	2 481	2 465	2 476	2 513	2 494	2 500	
325 555	340 051	336 395	312 106	318 305	328 492	371 990	337 313	
		46 459			35 988			
##	##	##	##	##	##	##	##	23.30
##	##	##	##	##	##	##	##	
1 002	979	962	955	971	1 003	931	973	
116 582	122 200	123 472	87 537	106 151	127 537	133 114	122 512	
		10 376			9 279			
1 021	1 035	1 045	1 041	1 045	1 048	1 053	1 066	37.10
233	233	240	241	243	247	248	249	
1 254	1 268	1 285	1 282	1 288	1 295	1 301	1 315	
162 045	168 759	177 608	140 270	147 625	168 774	186 258	174 802	
		7 449			6 585			
1 730	1 728	1 725	1 719	1 716	1 715	1 726	1 736	37.2
432	435	397	404	404	402	397	400	
2 162	2 163	2 122	2 123	2 120	2 117	2 123	2 136	
268 022	276 031	285 925	231 278	246 848	268 388	307 763	277 061	
		10 036			8 680			
480	474	474	471	462	468	471	469	37.21
117	119	118	119	119	119	119	119	
597	593	592	590	581	587	590	588	
73 755	74 614	76 994	71 664	71 643	72 630	82 641	74 549	
		2 929			2 530			
492	495	502	498	500	504	512	515	37.22
63	64	64	64	64	65	64	64	
555	559	566	562	564	569	576	579	
67 950	71 544	76 987	50 682	56 890	71 638	83 766	73 584	
		2 433			1 912			
553	552	540	543	544	537	536	544	37.23
200	201	162	167	165	164	161	162	
753	753	702	710	709	701	697	706	
93 442	95 231	93 976	83 612	82 971	89 446	102 543	94 015	
		3 813			3 458			
205	207	209	207	210	206	207	208	37.24
52	51	53	54	56	54	53	55	
257	258	262	261	266	260	260	263	
32 875	34 642	37 968	25 320	35 344	34 674	38 813	34 913	
		860			781			

NON-PRODCOM - Emploi, heures et Salaires

Emploi, heures et salaires dans certaines branches d'activité (chiffres)

Code NACE	Description		2006	2007		
				Janvier	Février	Mars
40.1	Production et distribution d'électricité	Nbre d'ouvriers	147	145	146	141
		Nbre d'employés	12 205	12 387	12 408	12 379
		Total	12 352	12 532	12 554	12 520
		Nbre d'heures (1)	1 461 597	1 735 555	1 420 075	1 632 706
		Salaires trimestriels (2)	652 203			151 588
40.11	Production d'électricité	Nbre d'ouvriers	##	##	##	##
		Nbre d'employés	##	##	##	##
		Total	##	##	##	##
		Nbre d'heures (1)	##	##	##	##
		Salaires trimestriels (2)	##			##
40.12	Transport d'électricité	Nbre d'ouvriers	##	##	##	##
		Nbre d'employés	##	##	##	##
		Total	##	##	##	##
		Nbre d'heures (1)	##	##	##	##
		Salaires trimestriels (2)	##			##
40.13	Distribution et commerce d'électricité	Nbre d'ouvriers	147	145	146	141
		Nbre d'employés	5 984	5 973	5 984	5 964
		Total	6 131	6 118	6 130	6 105
		Nbre d'heures (1)	727 587	825 629	686 917	771 110
		Salaires trimestriels (2)	285 726			65 255
40.2	Production et distribution de combustibles gazeux par conduites	Nbre d'ouvriers	176	173	173	170
		Nbre d'employés	5 471	5 544	5 551	5 566
		Total	5 647	5 717	5 724	5 736
		Nbre d'heures (1)	667 651	767 233	643 493	725 910
		Salaires trimestriels (2)	282 550			64 756
40.22	Distribution et commerce de combustibles gazeux par conduites	Nbre d'ouvriers	176	173	173	170
		Nbre d'employés	5 471	5 544	5 551	5 566
		Total	5 647	5 717	5 724	5 736
		Nbre d'heures (1)	667 651	767 233	643 493	725 910
		Salaires trimestriels (2)	282 550			64 756
41	Captage, épuration et distribution d'eau	Nbre d'ouvriers	3 732	3 707	3 687	3 685
		Nbre d'employés	3 569	3 634	3 635	3 642
		Total	7 302	7 341	7 322	7 327
		Nbre d'heures (1)	936 159	1 013 596	963 971	1 042 733
		Salaires trimestriels (2)	256 456			64 516
45	Construction	Nbre d'ouvriers	98 782	102 095	102 298	103 285
		Nbre d'employés	23 564	24 294	24 383	24 532
		Total	122 346	126 389	126 681	127 817
		Nbre d'heures (1)	14 224 512	13 835 323	14 880 012	17 368 912
		Salaires trimestriels (2)	2 867 259			732 090

(1) Jusque décembre 1998 heures-ouvriers, à partir de janvier 1999 heures prestées par les travailleurs (employés et ouvriers).

(2) Salaires et traitements bruts des travailleurs en 1 000 € (uniquement pour les établissements occupant 20 personnes ou plus sauf pour la construction à partir de 1998).

NON-PRODCOM - Emploi, heures et Salaires

provisoires) - suite et fin

Avril	Mai	Juin	Juillet	Août	Septembre	Octobre	Novembre	Code NACE
140	141	146	140	161	161	160	162	40.1
12 385	12 393	12 371	12 362	12 422	12 495	12 644	12 679	
12 525	12 534	12 517	12 502	12 583	12 656	12 804	12 841	
1 389 281	1 462 259	1 526 669	1 454 690	1 427 958	1 543 638	1 785 533	1 603 498	
		179 636			135 558			
##	##	##	##	##	##	##	##	40.11
##	##	##	##	##	##	##	##	
##	##	##	##	##	##	##	##	
##	##	##	##	##	##	##	##	
		##			##			
##	##	##	##	##	##	##	##	40.12
##	##	##	##	##	##	##	##	
##	##	##	##	##	##	##	##	
##	##	##	##	##	##	##	##	
		##			##			
140	141	146	140	138	138	139	141	40.13
5 966	5 984	5 978	5 956	5 961	5 983	6 011	6 023	
6 106	6 125	6 124	6 096	6 099	6 121	6 150	6 164	
672 504	703 530	730 366	706 065	689 908	720 152	867 773	768 891	
		77 481			60 170			
169	169	169	173	171	170	169		40.2
5 566	5 564	5 566	5 583	5 587	5 598	5 600		
5 735	5 733	5 735	5 756	5 758	5 768	5 769		
618 995	644 824	677 257	660 813	636 665	654 437	774 192		
		75 146			60 256			
169	169	169	173	171	170	169		40.22
5 566	5 564	5 566	5 583	5 587	5 598	5 600		
5 735	5 733	5 735	5 756	5 758	5 768	5 769		
618 995	644 824	677 257	660 813	636 665	654 437	774 192		
		75 146			60 256			
3 686	3 674	3 675	3 673	3 658	3 659	3 675	3 679	41
3 637	3 641	3 637	3 632	3 638	3 642	3 636	3 634	
7 323	7 315	7 312	7 305	7 296	7 301	7 311	7 313	
917 450	948 074	997 929	884 140	862 268	897 009	1 062 379	951 288	
		69 321			64 367			
104 065	104 229	104 861	104 262	106 551	106 692	106 788	106 508	45
24 671	24 823	24 891	24 871	25 322	25 513	25 581	25 545	
128 736	129 052	129 752	129 133	131 873	132 205	132 369	132 053	
15 103 636	15 906 648	17 468 117	8 295 403	16 020 776	16 542 102	18 446 539	15 913 442	
		837 517			689 593			

Industrie et construction

Construction

Construction - Emploi, heures

Nombre d'entreprises, emploi et heures prestées par activité - Novembre 2007

Code NACE	Activité	Nbre d'entreprises	Nbre d'employés	Emploi			Nbre d'heures prestées (1)					
				Nbre d'ouvriers			Bâtiment	Génie civil	Parachèvement	Bâtiment	Génie civil	Parachèvement
				Bâtiment	Génie civil	Parachèvement						
45	CONSTRUCTION	3 789	25 545	43 974	25 997	36 537	6 175 229	3 882 790	5 855 423			
45.1	Préparation des sites	140	407	547	2 519	1	80 826	355 099	180			
45.11	Démolition d'immeubles et terrassements	126	365	547	2 312	1	80 826	326 584	180			
45.12	Forages et sondages	14	42	-	198	-	-	28 515	-			
45.2	Construction d'ouvrages de bâtiment ou de génie civil	1 944	15 127	42 538	23 219	1 038	5 946 866	3 490 957	162 307			
45.21	Travaux de construction y compris ouvrages d'art	1 193	10 435	33 651	9 407	896	4 786 804	1 363 031	141 441			
45.22	Réalisation de charpentes et de couvertures	219	528	3 908	-	43	483 081	-	6 039			
45.23	Construction d'autoroutes, de routes, d'aérodromes et d'installations sportives	290	2 263	176	10 988	5	23 652	1 621 791	793			
45.24	Génie hydraulique	31	816	85	1 559	8	14 216	311 760	786			
45.25	Autres travaux de construction spécialisés	211	1 085	4 718	1 265	86	639 113	194 375	13 248			
45.3	Travaux d'installation	810	6 568	63	259	19 114	8 851	36 734	3 266 528			
45.31	Travaux d'installation électrique	390	3 738	40	17	9 178	4 543	1 959	1 627 277			
45.32	Travaux d'isolation	41	335	2	-	1 894	1 509	-	261 526			
45.33	Plomberie	364	2 355	21	-	7 810	2 799	-	1 336 135			
45.34	Autres travaux d'installation	16	146	-	242	259	-	34 775	45 929			
45.4	Travaux de finition	872	3 257	108	-	16 375	13 540	-	2 424 311			
45.41	Plâtrerie	86	232	11	-	1 880	864	-	224 737			
45.42	Menuiserie	382	1 862	77	-	6 604	10 392	-	1 122 569			
45.43	Revêtement des sols et des murs	143	432	10	-	2 246	1 048	-	320 017			
45.44	Peinture et vitrerie	226	614	10	-	4 982	1 236	-	668 233			
45.45	Autres travaux de finition	35	117	-	-	663	-	-	88 755			
45.5	Location avec opérateur de matériel de construction	23	186	718	-	9	125 146	-	2 097			

(1) A partir de janvier 1999, heures prestées par les travailleurs (employés et ouvriers).

Construction - Salaires

Salaires et traitements du trimestre par activité (en 1 000 €)

Code NACE	Activité	2006			2007		
		2ème trim.	3ème trim.	4ème trim.	1er trim.	2ème trim.	3ème trim.
45	CONSTRUCTION	780 598	640 078	794 663	732 090	837 517	689 593
45.1	Préparation des sites	18 387	14 948	18 733	18 057	20 340	16 893
45.11	Démolition d'immeubles et terrassements	16 933	13 798	17 326	16 626	18 687	15 454
45.12	Forages et sondages	1 454	1 150	1 407	1 431	1 652	1 439
45.2	Construction d'ouvrages de bâtiment ou de génie civil	493 824	399 857	491 917	446 701	522 015	423 999
45.21	Travaux de construction y compris ouvrages d'art	327 308	262 304	326 619	296 063	344 838	277 433
45.22	Réalisation de charpentes et de couvertures	21 561	17 220	20 863	19 775	23 873	18 990
45.23	Construction d'autoroutes, de routes, d'aérodromes et d'installations sportives	84 136	68 556	80 475	71 020	87 252	70 526
45.24	Génie hydraulique	21 286	17 738	22 582	20 755	22 275	18 800
45.25	Autres travaux de construction spécialisés	39 532	34 039	41 380	39 088	43 777	38 249
45.3	Travaux d'installation	158 944	133 958	169 892	159 030	172 525	146 994
45.31	Travaux d'installation électrique	83 751	70 889	89 922	82 000	88 793	76 592
45.32	Travaux d'isolation	13 873	12 356	14 721	14 093	15 076	13 031
45.33	Plomberie	57 601	47 727	61 346	59 182	64 149	53 708
45.34	Autres travaux d'installation	3 720	2 986	3 903	3 755	4 507	3 663
45.4	Travaux de finition	104 055	86 206	107 642	102 596	116 552	95 857
45.41	Plâtrerie	10 049	7 903	10 082	9 313	11 060	8 986
45.42	Menuiserie	47 313	39 284	50 425	48 933	54 141	43 765
45.43	Revêtement des sols et des murs	13 842	11 090	14 366	13 644	15 236	12 057
45.44	Peinture et vitrerie	28 939	24 812	28 875	27 067	31 548	26 935
45.45	Autres travaux de finition	3 911	3 118	3 894	3 638	4 567	3 711
45.5	Location avec opérateur de matériel de construction	5 387	5 108	6 479	5 707	6 085	5 851

Construction - Commandes par sous-secteur

Nouvelles commandes par sous-secteur et par activité (en 1 000 €) - Novembre 2007

Code NACE	Activité	Bâtiment	Génie civil	Parachèvement	Total
45	CONSTRUCTION	664 604	314 345	495 155	1 474 105
45.1	Préparation des sites	8 037	48 387	7	56 431
45.11	Démolition d'immeubles et terrassements	8 037	30 710	7	38 754
45.12	Forages et sondages	-	17 677	-	17 677
45.2	Construction d'ouvrages de bâtiment ou de génie civil	636 096	265 490	15 419	917 005
45.21	Travaux de construction y compris ouvrages d'art	532 660	83 280	13 666	629 607
45.22	Réalisation de charpentes et de couvertures	45 428	18	702	46 149
45.23	Construction d'autoroutes, de routes, d'aérodromes et d'installations sportives	2 133	150 752	356	153 241
45.24	Génie hydraulique	2 571	16 916	-	19 486
45.25	Autres travaux de construction spécialisés	53 304	14 524	695	68 522
45.3	Travaux d'installation	973	469	270 506	271 947
45.31	Travaux d'installation électrique	681	283	145 390	146 354
45.32	Travaux d'isolation	-	-	18 025	18 025
45.33	Plomberie	292	-	104 548	104 840
45.34	Autres travaux d'installation	-	186	2 736	2 922
45.4	Travaux de finition	1 229	-	209 184	210 413
45.41	Plâtrerie	188	-	24 617	24 805
45.42	Menuiserie	902	-	102 991	103 893
45.43	Revêtement des sols et des murs	79	-	33 960	34 039
45.44	Peinture et vitrerie	60	-	40 340	40 400
45.45	Autres travaux de finition	-	-	7 276	7 276
45.5	Location avec opérateur de matériel de construction	18 269	-	40	18 309

Construction - Commandes par région

Nouvelles commandes par région et par activité (en 1 000 €) - Novembre 2007

Code NACE	Activité	Région de Bruxelles-Capitale	Région flamande	Région wallonne	Union européenne	Autres pays	Total
45	CONSTRUCTION	192 681	876 190	326 108	73 274	5 852	1 474 105
45.1	Préparation des sites	5 307	20 933	8 023	22 168	-	56 431
45.11	Démolition d'immeubles et terrassements	5 054	19 679	7 657	6 364	-	38 754
45.12	Forages et sondages	253	1 254	366	15 804	-	17 677
45.2	Construction d'ouvrages de bâtiment ou de génie civil	106 190	558 210	219 447	31 714	1 443	917 005
45.21	Travaux de construction y compris ouvrages d'art	79 195	364 253	163 698	21 762	699	629 607
45.22	Réalisation de charpentes et de couvertures	4 619	26 463	14 061	1 001	5	46 149
45.23	Construction d'autoroutes, de routes, d'aérodromes et d'installations sportives	9 047	113 044	30 886	265	-	153 241
45.24	Génie hydraulique	972	16 462	868	1 184	-	19 486
45.25	Autres travaux de construction spécialisés	12 358	37 988	9 935	7 503	739	68 522
45.3	Travaux d'installation	42 344	159 956	64 263	4 897	488	271 947
45.31	Travaux d'installation électrique	24 300	84 416	33 613	3 538	487	146 354
45.32	Travaux d'isolation	1 386	8 608	7 945	86	-	18 025
45.33	Plomberie	15 192	65 755	22 620	1 272	1	104 840
45.34	Autres travaux d'installation	1 525	1 247	151	-	-	2 922
45.4	Travaux de finition	37 316	128 603	32 375	9 654	2 465	210 413
45.41	Plâtrerie	2 467	17 437	3 321	1 581	-	24 805
45.42	Menuiserie	19 089	62 785	14 647	5 011	2 361	103 893
45.43	Revêtement des sols et des murs	6 035	20 193	6 450	1 361	0	34 039
45.44	Peinture et vitrerie	7 919	25 277	6 287	916	-	40 400
45.45	Autres travaux de finition	1 806	2 912	1 669	785	104	7 276
45.5	Location avec opérateur de matériel de construction	1 525	8 488	1 999	4 841	1 456	18 309

Services, commerce et transport

Transport

Transport

Activité des ports maritimes

Nombre et tonnages des navires de mer entrés (1)

	Tous les ports belges (2)				Anvers			
	Charges		Sur lest		Charges		Sur lest	
	Nombre	Tonnage	Nombre	Tonnage	Nombre	Tonnage	Nombre	Tonnage
2002	25 472	392 229	6 036	54 877	10 000	173 848	4 362	41 622
2003	24 022	370 783	5 887	56 254	10 027	179 381	4 152	41 775
2004	24 291	403 459	5 563	48 182	10 754	202 655	4 111	34 971
2005	24 712	423 818	6 073	54 046	11 176	217 969	4 992	43 574
2006	24 456	443 800	5 550	43 542	11 345	230 960	4 384	33 681

2007

janvier	2 024	38 501	452	4 040	951	20 548	360	2 881
février	1 980	35 687	477	3 644	884	18 255	382	2 701
mars	2 243	41 629	519	4 235	1 050	21 981	410	3 305
avril	2 098	39 622	516	4 401	994	20 376	404	2 967
mai	2 172	41 670	500	4 384	1 007	21 354	388	3 210
juin	2 065	40 150	480	4 276	954	20 378	390	3 123
juillet	2 150	41 499	513	4 723	1 036	21 378	388	3 200
août	2 061	39 882	527	4 451	1 003	21 399	419	3 458
septembre								
octobre								
novembre								
décembre								

	Nieuwpoort				Gand			
	Charges		Sur lest		Charges		Sur lest	
	Nombre	Tonnage	Nombre	Tonnage	Nombre	Tonnage	Nombre	Tonnage
2002	487	461	2	2	1 876	24 659	1 018	3 674
2003	420	381	1	1	2 044	26 739	1 058	3 927
2004	405	361	3	2	2 094	27 348	980	3 221
2005	367	321	2	2	1 954	26 751	928	3 626
2006	427	369	0	0	2 058	29 068	1 011	3 540

2007

janvier	24	20	0	0	185	2 679	76	283
février	42	39	0	0	166	2 066	75	262
mars	45	41	0	0	176	2 529	93	290
avril	40	34	0	0	181	2 322	83	349
mai	37	31	0	0	191	2 277	86	305
juin	49	43	0	0	200	2 432	74	217
juillet	46	39	0	0	181	2 283	73	233
août	33	28	0	0	176	2 154	95	308
septembre								
octobre								
novembre								
décembre								

(1) en 1000 tonneaux de jaugeage bruts. (2) exceptés les mouvements entre les ports belges. Source: déclaration générale à l'entrée de navires, Gemeentelijk Havenbedrijf Antwerpen, Havenbestuur Brugge-Zeebrugge, Haven Oostende, Havenbedrijf Gent

Transport

Bruges-Zeebrugge				Ostende				
Charges		Sur lest		Charges		Sur lest		
Nombre	Tonnage	Nombre	Tonnage	Nombre	Tonnage	Nombre	Tonnage	
9 065	157 226	1 012	11 972	4 253	36 120	75	223	2002
7 239	123 308	1 136	14 140	4 582	40 989	88	363	2003
6 689	133 894	937	13 166	4 624	40 923	75	524	2004
7 653	149 428	904	10 196	4 819	35 461	1	0	2005
7 806	159 113	1 001	10 073	4 578	33 914	53	82	2006
2007								
605	12 933	91	1 266	379	2 869	4	4	janvier
642	12 875	79	943	394	2 913	4	9	février
727	14 692	82	958	440	3 314	3	6	mars
677	15 099	98	1 515	408	3 020	2	0	avril
721	15 826	96	1 206	425	3 227	9	14	mai
726	15 659	105	1 434	414	2 877	4	1	juin
740	16 234	105	1 623	365	2 848	2	0	juillet
717	15 771	99	1 004	364	2 763	10	7	août
								septembre
								octobre
								novembre
								décembre
Bruxelles (Y.C. Bassin industriel)				Liège				
Charges		Sur lest		Charges		Sur lest		
Nombre	Tonnage	Nombre	Tonnage	Nombre	Tonnage	Nombre	Tonnage	
204	537	67	190	62	98	95	138	2002
214	540	75	191	79	122	82	118	2003
220	596	60	167	76	122	77	118	2004
234	671	48	152	83	129	40	62	2005
252	701	57	147	70	122	63	100	2006
2007								
22	68	3	7	6	10	11	19	janvier
28	72	3	6	5	9	10	14	février
30	98	7	18	2	4	9	14	mars
35	85	5	13	4	7	10	17	avril
30	81	5	21	4	6	7	12	mai
31	95	4	10	4	7	10	17	juin
25	72	5	18	3	5	11	17	juillet
28	84	4	17	2	3	7	11	août
								septembre
								octobre
								novembre
								décembre

Transport

Activité des ports maritimes

Nombre et tonnages des navires de mer sortis (1)

	Tous les ports belges (2)				Anvers			
	Charges		Sur lest		Charges		Sur lest	
	Nombre	Tonnage	Nombre	Tonnage	Nombre	Tonnage	Nombre	Tonnage
2002	23 212	365 521	6 580	74 340	10 364	165 583	4 296	51 567
2003	21 631	342 931	6 502	71 749	10 196	172 735	4 374	49 597
2004	21 427	368 382	6 760	76 574	9 912	184 025	5 021	56 165
2005	21 046	352 322	7 296	79 676	10 086	193 826	5 879	64 793
2006	20 873	364 336	7 950	95 237	10 432	208 041	6 158	70 828

2007

janvier	1 712	32 048	711	8 996	877	18 618	552	6 876
février	1 667	29 139	685	7 956	828	16 404	520	5 889
mars	1 958	34 081	738	8 771	988	19 592	565	6 712
avril	1 809	33 752	687	8 126	937	18 909	521	6 102
mei	1 886	35 048	721	8 694	952	19 884	559	6 480
juin	1 797	33 812	649	7 775	925	19 212	487	5 667
juillet	1 814	34 453	723	8 596	959	19 921	537	5 671
août	1 824	32 899	678	8 089	952	19 400	528	6 239
septembre								
octobre								
novembre								
décembre								

	Nieuwpoort				Gand			
	Charges		Sur lest		Charges		Sur lest	
	Nombre	Tonnage	Nombre	Tonnage	Nombre	Tonnage	Nombre	Tonnage
2002	1	1	488	462	1 517	12 428	1 398	15 911
2003	0	0	398	361	1 574	13 253	1 552	16 910
2004	1	1	401	353	1 461	13 192	1 613	16 909
2005	0	0	371	325	1 512	16 122	1 364	14 267
2006	0	0	422	365	1 476	14 603	1 569	17 977

2007

janvier	0	0	23	20	109	1 134	146	1 730
février	0	0	42	39	114	1 134	130	1 382
mars	0	0	45	41	142	1 276	128	1 443
avril	0	0	41	35	123	1 244	141	1 439
mei	0	0	36	31	126	1 233	151	1 418
juin	0	0	48	42	119	1 212	153	1 346
juillet	0	0	47	40	101	924	157	1 714
août	0	0	32	27	129	1 172	136	1 244
septembre								
octobre								
novembre								
décembre								

(1) en 1000 tonneaux de jaugeage bruts. (2) exceptés les mouvements entre les ports belges. Source: déclaration générale à l'entrée de navires, Gemeentelijk Havenbedrijf Antwerpen, Havenbestuur Brugge-Zeebrugge, Haven Oostende, Havenbedrijf Gent

Transport

Bruges-Zeebrugge				Ostende				
Charges		Sur lest		Charges		Sur lest		
Nombre	Tonnage	Nombre	Tonnage	Nombre	Tonnage	Nombre	Tonnage	
7 632	152 789	2 380	17 364	3 526	34 853	821	1 586	2002
5 822	117 409	2 475	18 620	3 874	39 835	772	1 520	2003
5 938	132 660	1 733	15 721	4 131	40 228	517	1 251	2004
6 736	146 848	1 833	12 656	4 245	34 264	576	1 205	2005
6 774	154 283	2 097	14 763	3 993	32 592	638	1 405	2006
2007								
556	13 460	171	1 067	338	2 781	45	92	janvier
509	12 443	202	1 323	346	2 816	52	106	février
609	14 328	216	1 418	393	3 206	50	114	mars
573	15 140	195	1 347	358	2 917	52	103	avril
604	15 615	213	1 475	392	3 151	42	89	mai
596	15 104	241	1 789	333	2 712	85	166	juin
625	16 225	219	1 783	340	2 763	27	85	juillet
615	15 634	197	1 323	343	2 701	31	69	août
								septembre
								octobre
								novembre
								décembre
Bruxelles (Y.C. Bassin industriel)				Liège				
Charges		Sur lest		Charges		Sur lest		
Nombre	Tonnage	Nombre	Tonnage	Nombre	Tonnage	Nombre	Tonnage	
81	240	202	501	150	224	10	17	2002
77	234	206	514	151	230	14	24	2003
90	250	194	517	130	199	14	21	2004
84	311	196	568	93	154	31	60	2005
75	273	183	535	112	180	24	35	2006
2007								
6	24	14	45	10	20	0	0	janvier
4	12	16	46	15	23	0	0	février
10	26	20	71	10	15	1	2	mars
5	18	22	58	13	22	3	4	avril
7	27	19	55	10	17	2	3	mai
11	31	16	59	10	16	0	0	juin
10	39	16	53	8	13	1	2	juillet
12	49	13	37	9	15	0	0	août
								septembre
								octobre
								novembre
								décembre

Transport

Évolution des véhicules à moteur neufs, mis en circulation

Immatriculations de véhicules à moteurs neufs mis en circulation

	Total(3)	Voitures pour personnes	Autobus et autocars	Véhicules pour le transport de marchandises	Tracteurs	Tracteurs agricoles	Motos(1) scooters, auto-scooters(2)
2002	535 300	472 830	1 080	53 322	4 649	3 419	21 554
2003	528 399	463 173	896	56 125	4 818	3 387	22 267
2004	563 334	489 262	911	63 859	5 200	4 102	25 118
2005	563 376	484 906	856	68 052	5 945	3 617	25 007
2006	603 339	530 296	914	63 651	4 730	3 748	27 291
2007	611 242	529 025	1 093	71 414	6 232	3 478	30 143
2007							
janvier	64 814	56 126	115	7 484	792	297	1 510
février	56 084	49 231	80	5 947	539	287	2 198
mars	67 979	59 723	74	7 208	554	420	3 539
avril	55 469	48 103	73	6 401	520	372	3 616
mai	55 479	47 472	121	6 911	616	359	3 627
juin	58 573	50 497	82	7 158	500	336	3 798
juillet	46 316	40 059	98	5 433	403	323	3 115
août	40 059	34 149	81	5 086	482	261	2 811
septembre	42 717	36 860	104	4 910	608	235	2 015
octobre	53 356	46 356	95	5 969	645	291	1 745
novembre	42 553	36 577	57	5 323	421	175	995
décembre	27 843	23 872	113	3 584	152	122	1 174
2008							
janvier	65 772	57 276	181	7 076	937	302	1 347
février	0						
mars	0						
avril	0						
mai	0						
juin	0						
juillet	0						
août	0						
septembre	0						
octobre	0						
novembre	0						
décembre	0						

(1) Les vélomoteurs de 50 cc et moins, dépassant la vitesse de 40km/h sont considérés comme motos.

(2) Cylindrée maximum de 350 cm3 et poids maximum de 350 kg.

(3) Non compris: motos, scooters, auto-scooters.

Transport

Évolution des véhicules à moteur d'occasion, mis en circulation

Immatriculations de véhicules à moteur d'occasion

	Total	Voitures pour personnes	Autobus et autocars	Véhicules pour le transport de marchandises	Tracteurs	Tracteurs agricoles
2002	776 377	688 134	864	76 953	4 359	6 067
2003	759 466	667 567	1 089	80 213	4 326	6 271
2004	775 518	678 731	910	84 497	4 412	6 968
2005	758 678	660 258	745	86 346	4 085	7 244
2006	793 456	696 606	821	83 379	4 573	8 077
2007	751 226	662 496	823	76 279	3 750	7 878
2007						
janvier	63 477	55 687	113	6 713	314	650
février	60 052	52 660	46	6 282	341	723
mars	70 397	61 870	50	7 277	353	847
avril	59 516	52 616	68	5 881	269	682
mai	67 921	60 162	46	6 682	310	721
juin	72 986	64 716	34	7 214	280	742
juillet	66 950	59 177	57	6 599	376	741
août	58 918	52 084	151	5 680	330	673
septembre	59 051	52 092	67	6 059	317	516
octobre	67 797	59 789	87	6 910	410	601
novembre	56 053	49 392	50	5 817	220	574
décembre	48 107	42 251	54	5 164	230	408
2008						
janvier	62 716	54 513	115	7 014	342	732
février	0					
mars	0					
avril	0					
mai	0					
juin	0					
juillet	0					
août	0					
septembre	0					
octobre	0					
novembre	0					
décembre	0					

Domaines statistiques

- Généralités
- Territoire et environnement
- Population
- Société
- Économie et finances
- Agriculture et activités assimilées
- Industrie
- Services, commerce et transports

Direction générale Statistique et Information économique
SPF Economie
B-1000 Bruxelles
tél. 02/277.55.03
fax 02/277.55.19

ISSN 0771 - 0364

<http://statbel.fgov.be> - <http://www.economie.fgov.be>
info@economie.fgov.be