

I. ECONOMIE ET FINANCES*Indicateurs conjoncturels*

Calendrier de diffusion des indicateurs	5
Indices du chiffre d'affaires (PRODCOM) - Octobre 2007	6
Indices des permis de bâtir - Août 2007	8

II. INDUSTRIE ET CONSTRUCTION*Industrie*

Statistique mensuelle de la production industrielle (PRODCOM) - Octobre 2007	13
Statistique mensuelle de la production industrielle (NON PRODCOM) - Octobre 2007	33
Distribution d'eau - Octobre 2007	40

Construction

Industrie de la construction - Octobre 2007	42
---	----

III. SERVICES, COMMERCE ET TRANSPORT*Transport*

Navigation aérienne - Août 2007	49
Évolution des véhicules à moteur mis en circulation - 2001 à novembre 2007	50

Vous pouvez trouver dans cette publication les statistiques **les plus récentes** dans les domaines suivants: environnement, population, société, économie et finances, agriculture et activités assimilées, industrie, services, commerce et transports.

De plus notre site :: <http://statbel.fgov.be> présente une sélection de statistiques mises à jour quotidiennement.

Les publications peuvent être commandées en effectuant un versement au C.C.P. n° 679-2005886-23 de la Direction générale Statistique et Information économique

Pour plus de renseignements :
Direction générale Statistique et
Information économique
Rue de Louvain, 44 - 1000 Bruxelles
Tél. : 02/277.55.03 - Fax : 02/277.55.19

LIEGE

Bd de la Sauvenière, 73-75 - 4000 Liège
Tél. : 02/277.55.78
Fax : 04/222.49.94

GAND

Coupure Rechts, 620 - 9000 Gand
Tél.:09/267.27.27
Fax : 09/267.27.29

CHARLEROI

Bd Audent 14/5 - 6000 Charleroi
Tél. : 071/27.44.14
Fax : 071/27.44.19

ANVERS

Italiëlei 124, Bus 85 - 2000 Anvers
Tél. : 03/229.07.07
Fax : 03/233.28.30

SIGNES CONVENTIONNELS

Les renseignements ne sont pas disponibles	..
0 ou inférieur à la moitié de l'unité utilisée	-
Chiffres provisoires	(*)
La virgule est employée pour séparer les unités des décimales	

Editeur responsable : N. DEMEESTER

Droits d'auteurs réservés

La reproduction du contenu de cette publication, qu'elle soit intégrale ou partielle, dans la forme originale ou remaniée, est interdite sauf autorisation écrite de la Direction générale Statistique et Information économique.

L'utilisation du contenu de cette publication, à titre explicatif ou justificatif, dans un article, un compte rendu ou un livre, est autorisée, moyennant indication claire et précise de la source.

Economie et finances
Indicateurs conjoncturels

Calendrier de diffusion des indicateurs

Les indices sont disponibles le jour indiqué à 0 heure sur notre site <http://statbel.fgov.be>

Disponible le	Indicateur	Période de référence	Périodicité
janvier 2008			
15	faillites	mai - décembre 2007	mensuel
15	Indices du chiffre d'affaires - Prodcum	octobre 2007	mensuel
15	Indice du chiffre d'affaires selon les déclarations à la TVA	octobre 2007	mensuel
15	Indice des investissements selon les déclarations à la TVA	octobre 2007	mensuel
15	Indices des prix à la production	septembre - novembre 2007	mensuel
15	Indices du commerce de détail	Août - novembre 2007	mensuel
15	Indices des prix à la consommation (*)	septembre - décembre 2007	mensuel
15	Indices des salariés	octobre 2007	mensuel
25	Indices de la production	novembre 2007	mensuel
29	Indices des prix à la consommation (*)	janvier 2008	mensuel
31	Indice du chiffre d'affaires selon les déclarations à la TVA	novembre 2007	mensuel
31	Indice des investissements selon les déclarations à la TVA	novembre 2007	mensuel
31	Indices des prix à la production	décembre 2007	mensuel
février 2008			
1	Indices des entrées de commandes	novembre 2007	mensuel
1	Permis de bâtir	septembre 2007	mensuel
14	faillites	janvier 2008	mensuel
15	Indices des heures travaillées	octobre 2007	mensuel
15	Indices du chiffre d'affaires - Prodcum	novembre 2007	mensuel
22	Indices de la production	décembre 2007	mensuel
22	Indices du commerce de détail	décembre 2007	mensuel
27	Indice des salaires horaires	janvier 2008	mensuel
28	Indices des prix à la consommation (*)	février 2008	mensuel
28	Indices des prix à la production	janvier 2008	mensuel
29	Indice du chiffre d'affaires selon les déclarations à la TVA	décembre 2007	mensuel
29	Indice des investissements selon les déclarations à la TVA	décembre 2007	mensuel

(*)Disponibles à 12h00, après la réunion de la Commission de l'Indice.
Ce calendrier peut être également envoyé séparément, sur demande
(Tel. 02/277.55.04 - Fax. 02/277.55.19)

Indicateurs conjoncturels – Communiqué de presse

Octobre 2007* : chiffre d'affaires industries extractives et manufacturières : -0,5%

Comparé aux trois mois précédents, l'indice désaisonnalisé du **chiffre d'affaires** des industries extractives et manufacturières (sur base de l'enquête Prodcom) pour la Belgique lors des trois derniers mois a diminué de 0,5%.

La **tendance** des trois derniers mois comparés aux trois mois précédents montre une baisse (-0,3%) pour le Royaume. Au niveau régional, le chiffre d'affaires de la Flandre a diminué de 0,4%, en Wallonie on constate une augmentation de 0,2%**.

Une répartition selon le type de produits donne -0,7% pour les biens intermédiaires, +2,4% pour les biens d'investissement, +2,2% pour les biens de consommation durables et +0,8% pour les biens de consommation non durables.

*
* *

*Mention de la source : **SPF Economie – Direction générale Statistiques***

Sur la page suivante, vous trouverez les tableaux et graphiques annexes.

Plus d'informations sur la conjoncture !

⇒ pour une vue globale de la conjoncture en Belgique et en Europe, consultez le portail conjoncturel (en 4 langues) :

<http://statbel.fgov.be/indicators>

⇒ Tous les renseignements méthodologiques peuvent être obtenus auprès du service Conjoncture.

⇒ Il est possible d'obtenir des données sur le chiffre d'affaires plus détaillées (par sous-secteur, par région) ou traitées de façon plus approfondie (par ex : désaisonnalisées), soit ponctuellement soit en s'abonnant.

⇒ En plus des indices du chiffre d'affaires, nous calculons beaucoup d'autres indicateurs : indices des heures travaillées, nouvelles commandes, masse salariale, nombre d'employés, production, prix à la production, coût de matériaux, permis de bâtir, ...

**(hausse en % au cours des trois derniers mois, jusqu'à octobre 2007 compris, par rapport au trimestre précédent, valeurs corrigées des variations saisonnières)*

***les programmes de désaisonnalisation et calcul de tendance considèrent chaque série en soi ; de ce fait, il est possible que l'addition des résultats partiels (des régions ou des types de produits) ne corresponde pas avec les résultats globaux.*

Indicateurs conjoncturels – Communiqué de presse

Indices bruts (2000=100)
Valeur des biens et services vendus

Indices par jour ouvrable
Compte tenu de la durée et de la composition inégales des mois

Indices désaisonnalisés
Après élimination des variations saisonnières

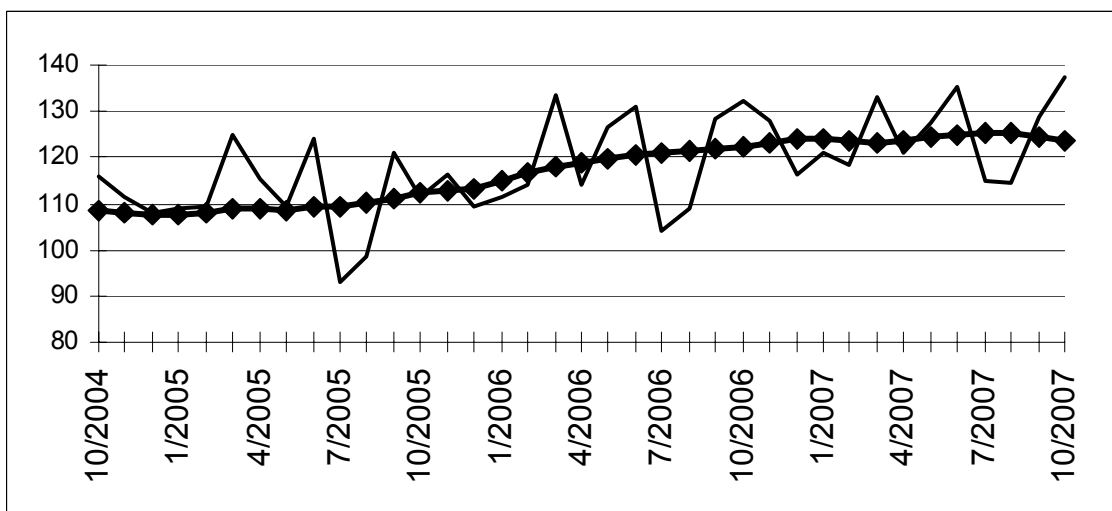
	Jan	Fév	Mars	Avril	Mai	Juin	Juil	Août	Sept	Oct	Nov	Déc	Année
Industries extractives et manufacturières													
Indices bruts													
2005	108,8	109,5	124,8	115,3	109,5	124,2	92,9	98,4	120,9	111,7	116,1	109,4	111,8
2006	111,7	114,3	133,7	114,3	126,5	131,0	104,0	108,9	128,5	132,4	128,0	116,4	120,8
2007	120,9	118,6	133,1	121,1	127,6	135,4	114,9	114,3	128,6	137,4			
Indices par jour ouvrable													
2005	107,8	108,5	123,8	114,3	108,6	123,2	91,9	97,4	119,9	110,8	115,1	108,4	110,8
2006	110,7	113,3	132,7	113,3	125,5	130,0	103,1	107,9	127,5	131,4	127,1	115,4	119,8
2007	119,9	117,6	132,1	120,1	126,7	134,5	113,9	113,3	127,7	136,4			
Indices désaisonnalisés													
2005	116,4	113,8	113,7	112,5	110,0	111,7	110,4	111,2	111,8	106,3	114,2	113,0	112,1
2006	115,4	117,6	118,3	118,7	120,9	120,4	122,1	121,6	122,2	123,1	122,4	125,6	120,7
2007	124,1	123,6	123,9	123,4	126,1	124,7	125,9	125,9	125,2	123,8			

Tendance
Industries extractives et manufacturières; après élimination des variations saisonnières et accidentelles

Indices bruts:



Tendance :



Evolution de la tendance
Comparaison des trois derniers mois avec les trois mois précédents

- ↗↗ > 2.5%
- ↗ 0.5% à 2.5%
- -0.5% à 0.5%
- ↘ -2.5% à -0.5%
- ↘↘ < -2.5%

Branches d'activité / Grands regroupements industriels	Belgique	Flandre	Wallonie	Bruxelles
Industries extractives et manufacturières	→	→	→	→
Biens intermédiaires Industrie	↘	↘	→	↗↗
Biens d'investissement	↗	↗↗	↗	↘↘
Biens de consommation durables	↗	↗↗	↘↘	
Biens de consommation non-durables	↗	↗	↗	↘↘
Industries extractives	↗	↗↗	↗	
Industries agricoles et alimentaires	↗↗	↗↗	↗↗	↘↘
Papier et carton; édition et imprimerie	→	→	→	↘
Industrie chimique, du caoutchouc et des plastiques	↘	↘↘	↘	↗↗
Fabrications métalliques	↗	↗	↗↗	↗↗
Cokéfaction, raffinage et industries nucléaires	↘	→	↗↗	
Produits minéraux non métalliques	→	↗	↘↘	↗↗
Métallurgie	↘	↘↘	↗	↗↗
Meubles	→	↗	→	

Août 2007* : Permis de bâtir logements neufs +5,6%

L'indice désaisonnalisé du nombre de permis de bâtir octroyés pour des logements neufs destinés à des ménages privés montre une hausse de 5,6%. Une ventilation d'après le type de logement donne une augmentation de 8,0% pour les maisons unifamiliales et une augmentation de 6,2% pour les appartements. Le volume de la construction neuve non résidentielle augmente de 13,6%. Pour la rénovation de bâtiments résidentiels, on note une hausse de 4,3% des permis octroyés.

L'évolution de la tendance des trois derniers mois par rapport aux trois mois précédents est de +0,5% pour les logements neufs destinés à des ménages privés (+2,6% pour les maisons unifamiliales et +1,0% pour les appartements) et de +4,7% pour le volume de la construction neuve non résidentielle. Pour la rénovation de bâtiments résidentiels, l'évolution est de +3,3%.

Sur la page suivante, vous trouverez les tableaux et graphiques annexes.

*
* *

*Mention de la source: **SPF Economie –Direction générale Statistiques***

Plus d'informations sur la conjoncture !

⇒ pour une vue globale de la conjoncture en Belgique et en Europe, consultez le [portail conjoncturel](#) (en 4 langues) sur Internet :

<http://statbel.fgov.be/indicators>

⇒ Tous les [renseignements méthodologiques](#) au sujet des chiffres peuvent être obtenus auprès de l'Unité Conjoncture.

⇒ Il est possible d'obtenir des données sur les permis de bâtir [plus détaillées](#) (par sous-secteur, par région) ou traitées de façon [plus approfondie](#) (par ex : désaisonnalisées), ponctuellement ou mensuellement (sur base d'abonnement).

⇒ En plus d'indices des permis de bâtir, nous disposons de [beaucoup d'autres indicateurs](#) : indices de la production, nouvelles commandes, masse salariale, nombre d'employés, heures prestées, prix à la production, chiffre d'affaires, coût de matériaux, ...

**(hausse en % au cours des trois derniers mois, jusqu'à août 2007 compris, par rapport au trimestre précédent, valeurs corrigées des variations saisonnières)*

Indicateurs conjoncturels – Communiqués de presse

**Indices bruts
(2000=100)**
Permis de bâtir

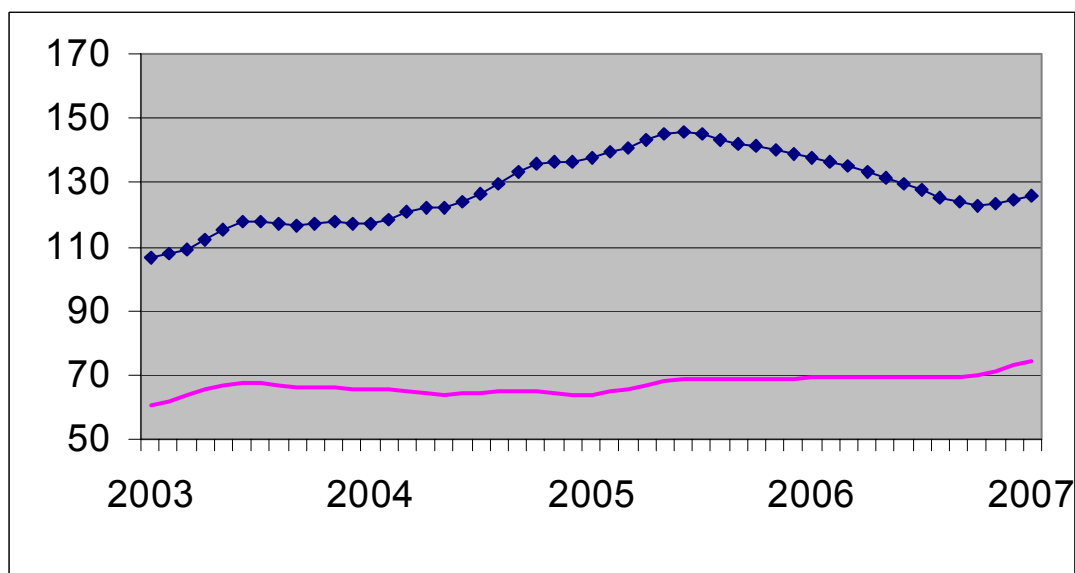
	Jan	Fév	Mars	Avril	Mai	Juin	Juil	Août	Sept	Oct	Nov	Déc	Année
Bâtiments d'habitation (nombre de nouveaux bâtiments)													
2006	154,8	120,1	133,4	100,7	127,5	114,6	110,8	103,3	107,2	111,9	92,9	103,1	115,0
2007	106,7	103,2	115,1	104,6	98,8	123,8	107,8	100,1					
Bâtiments d'habitation (nombre de nouveaux logements)													
2006	159,9	139,6	168,6	136,3	149,3	155,6	129,2	132,1	140,0	148,3	116,5	129,8	142,1
2007	133,2	118,3	143,8	118,4	114,8	141,2	117,7	134,8					
Bâtiments d'habitation (nombre de bâtiments renovés)													
2006	150,9	113,0	124,9	95,5	121,2	108,0	105,6	96,8	98,6	103,8	87,1	96,2	108,5
2007	102,4	98,3	107,3	98,8	93,4	118,9	103,1	90,7					
Bâtiments non résidentiels (volume des nouveaux bâtiments)													
2006	61,7	67,1	77,4	63,2	78,9	72,7	69,2	68,4	75,9	78,6	64,9	65,2	70,3
2007	61,1	59,4	71,6	63,4	70,5	78,9	81,8	81,2					

Tendance

Après élimination
des variations
saisonnnières et
accidentelles

Volume des
bâtiments non
résidentiels

Nombre de
logements



Evolution de la tendance

Comparaison des
trois derniers mois
avec les trois mois
précédents

↗↗ > 5%
↗ 1% à 5%
→ -1% à 1%
↘ -5% à -1%
↘↘ < -5%

BE : Belgique
VL : Flandre
WA : Wallonie
BR : Bruxelles

Evolution de la tendance	BE	VL	WA	BR
Nombre de nouveaux logements	→	→	→	↗
Nombre de nouveaux bâtiments	→	→	↘	↘↘
Nombre de nouveaux bâtiments avec un logement	↗	→	↘	→
Nombre d'appartements	→	↗↗	↗↗	→
Bâtiments d'habitation - surface habitable	→	→	↘	↘
Nombre de nouveaux bâtiments non résidentiels	↗	↗↗	→	↘↘
Bâtiments non résidentiels - Volume	↗	↗↗	↘↘	↘↘
Nombre de bâtiments résidentiels renovés	↗	↗	↘	↘↘
Nombre de bâtiments non résidentiels renovés	↗	↗	↗	↘↘

Industrie et construction

Industrie

PRODCOM – Introduction par activité

Introduction

Le 1er janvier 1994 marque un tournant dans l'établissement des statistiques mensuelles de la production industrielle. Jusqu'en 1993, il existait une statistique mensuelle spécifique pour la plupart des secteurs. La nomenclature de marchandises utilisée était une liste empirique de produits par branche d'activité.

Depuis l'achèvement du marché unique au 1er janvier '93, on assiste à une demande accrue de résultats comparables au plan international. On veut pouvoir coupler les données relatives à la production à celles du commerce extérieur. Ceci nous a menés à l'enquête PRODCOM.

Sont assujetties à Prodcum la plupart des entreprises industrielles occupant au moins 10 personnes ou dont le chiffre d'affaires atteint 2.478.935,25 EUR et certaines autres entreprises ayant une activité industrielle accessoire occupant au moins 20 travailleurs.

Pour diverses raisons les statistiques de certains secteurs (énergie, récupération, distribution d'eau, les abattoirs, les laiteries, la sidérurgie) sont encore collectées selon l'ancien système.

La liste Prodcum, nouvelle nomenclature des statistiques de la production, comporte quelques 5.700 produits industriels, essentiellement des marchandises, mais également un certain nombre de services industriels. Chaque rubrique de la liste Prodcum est désignée par un code à huit chiffres. Les quatre premiers chiffres correspondent à une classe de la NACE-rév.1. L'on a pu établir ainsi une cohérence entre produits et activités. De plus, les rubriques de la liste Prodcum se composent d'articles ou de groupes d'articles de la nomenclature combinée.

L'enquête s'effectue au niveau de l'unité locale. Si plusieurs activités sont exercées dans une unité locale, on remplit une déclaration par activité, c'est-à-dire par division (2 chiffres) de la NACE-rév.1. Outre les données relatives à la valeur de la production suivant l'activité principale (quantités et livraisons), on demande également des données sur l'emploi et le volume de travail.

Dans ce tableau, la valeur de la production d'un établissement est rangée suivant un seul code à quatre chiffres de la NACE-rév.1. Ce code correspond à l'activité principale de l'entreprise.

Illustrons ceci par un exemple:

Soit un établissement X qui produit les produits A (code 17.20.31.59) et B (code 17.30.30.30) à raison respectivement de 60 000 EUR et 40 000 EUR. Ces produits appartiennent à des classes différentes de la NACE-rév.1 (les quatre premiers chiffres du code Prodcum des produits A et B sont différents). Il résulte de ceci que l'établissement X reçoit comme activité principale le code correspondant aux quatre premiers chiffres du produit A soit 17.20 (ce dernier représente la plus grande part de la valeur de la production de l'établissement X).

Dans le tableau, toute la valeur de la production de l'établissement X, c.-à-d. 100 000 EUR, est associé au code d'activité principale 17.2 (trois chiffres).

Si ces résultats sont provisoires, c'est parce que l'on est encore confronté à un faible pourcentage de non-réponses.

Les différences importantes constatées dans certains secteurs, entre décembre d'une certaine année et janvier de l'année suivante, sont en partie dues à la mise à jour annuelle du fichier des déclarants Prodcum.

PRODCOM - Livraisons par activité

Valeur de la production industrielle (1) suivant l'activité principale de l'établissement (chiffres provisoires en 1 000 €)

Code NACE	Activité	2006	2007		
			Août	Septembre	Octobre
14	Autres industries extractives	954 663	86 981	86 772	92 243
14.2	- Extraction de sables et d'argiles	452 022	46 064	45 590	48 564
14.C	- Extractions minérales n.d.a. (14.B = 14.1 + 14.3 + 14.4 + 14.5)	502 641	40 917	41 181	43 679
1C	Industries alimentaires (1C= 15 sauf abattoirs et laiteries)	20 525 855	1 896 800	1 885 107	2 090 574
15.B	- Industrie des viandes (15B= 15.1 sauf l'abattage)	3 578 598	333 537	322 713	351 662
15.2	- Transformation et conservation de poisson et fabrication de produits à base de poisson	400 551	32 242	31 144	33 676
15.3	- Transformation et conservation de fruits et légumes	2 350 218	232 781	223 375	249 359
15.4	- Industrie des corps gras	1 245 925	126 827	133 042	150 958
15.C	- Glaces de consommation (15.C = 15.52)	253 550	22 113	17 991	15 225
15.6	- Travail des grains et fabrication de produits amylacés	1 478 478	144 466	146 977	165 713
15.7	- Fabrication d'aliments pour animaux	1 696 819	182 326	175 846	208 870
15.8	- Autres industries alimentaires	6 245 586	534 944	567 946	637 513
15.9	- Industrie des boissons	3 276 131	287 564	266 073	277 598
16	Industrie du tabac	370 271	26 590	28 438	32 370
17	Industrie textile	4 669 523	295 877	413 402	456 261
17.1	- Filature	253 770	14 241	22 473	23 616
17.2	- Tissage	1 146 232	62 942	99 955	115 260
17.3	- Ennoblement textile	228 531	11 934	17 587	20 435
17.4	- Fabrication d'articles confectionnés en textile, sauf habillement	462 353	34 218	37 542	41 146
17.5	- Autres industries textiles	2 490 369	165 643	227 944	246 970
17.6	- Fabrication d'étoffes à mailles	60 871	4 071	5 600	7 290
17.7	- Fabrication d'articles à mailles	27 397	2 828	2 301	1 544

(1) Livraisons y compris les traitements et services industriels et le travail à façon fourni à l'étranger.

PRODCOM - Livraisons par activité

Valeur de la production industrielle (1) suivant l'activité principale de l'établissement (chiffres provisoires en 1 000 €) - suite

Code NACE	Activité	2006	2007		
			Août	Septembre	Octobre
18	Industrie de l'habillement et des fourrures	344 215	23 552	19 161	18 267
19	Industrie du cuir et de la chaussure	97 960	9 191	9 052	7 952
19.A	- Apprêt et tannage des cuirs et fabrication d'articles de voyage et de maroquinerie (19.A = 19.1 + 19.2)	72 768	6 771	7 250	6 087
19.3	- Fabrication de chaussures	25 193	2 420	1 802	1 865
20	Travail du bois et fabrication d'articles en bois, liège, vannerie ou sparterie à l'exclusion des meubles	2 651 945	220 377	264 356	275 533
20.1	- Sciage et rabotage du bois, imprégnation du bois	459 681	40 039	48 067	51 411
20.2	- Fabrication de panneaux de bois	1 296 756	106 622	119 140	130 728
20.3	- Fabrication de charpentes et de menuiseries	584 275	43 021	65 602	58 975
20.4	- Fabrication d'emballages en bois	263 008	26 810	27 304	29 751
20.5	- Fabrication d'objets divers en bois, liège, vannerie et sparterie	48 226	3 885	4 243	4 667
21	Fabrication de pâte à papier, de papier et d'articles en papier	3 799 501	307 653	329 608	366 379
21.1	- Fabrication de pâte à papier, de papier et de carton	1 753 070	131 406	150 534	157 883
21.2	- Fabrication d'articles en papier ou en carton	2 046 431	176 247	179 074	208 496
22	Edition, imprimerie, reproduction	4 652 091	368 786	422 984	461 438
22.A	- Édition et reproduction des enregistrements (22.A = 22.1 + 22.3)	2 252 306	180 480	199 786	225 969
22.2	- Imprimerie et activités annexes	2 399 785	188 307	223 198	235 468
24	Fabrication de produits chimiques	34 734 048	2 847 769	2 766 907	3 047 461
24.1	- Fabrication de produits chimiques de base	23 445 604	1 992 995	1 913 530	2 128 462
24.3	- Fabrication de peintures, vernis, encres d'imprimerie et mastics	996 271	79 691	82 958	89 446
24.4	- Fabrication de produits pharmaceutiques et de produits chimiques et botaniques à usage médical	5 265 373	378 111	379 092	389 560
24.5	- Fabrication de savons et détergents, de produits d'entretien, parfums et cosmétiques	1 236 100	112 497	110 440	125 327
24.A	- Fabrication de produits agrochimiques et d'autres produits chimiques (24.A = 24.2 + 24.6)	3 228 343	244 011	231 129	256 409

(1) Livraisons y compris les traitements et services industriels et le travail à façon fourni à l'étranger.

PRODCOM - Livraisons par activité

Valeur de la production industrielle (1) suivant l'activité principale de l'établissement (chiffres provisoires en 1 000 €) - suite

Code NACE	Activité	2006	2007		
			Août	Septembre	Octobre
24.7	- Fabrication de fibres artificielles ou synthétiques	562 357	40 465	49 758	58 257
25	Fabrication de produits en caoutchouc et en matières plastiques	5 503 026	441 824	504 489	560 538
25.1	- Fabrication de produits en caoutchouc	460 624	34 050	41 711	46 179
25.2	- Transformation des matières plastiques	5 042 401	407 774	462 778	514 360
26	Fabrication d'autres produits minéraux non métalliques	5 703 426	497 594	551 192	603 610
26.1	- Fabrication de verre et d'articles en verre	1 729 768	132 344	162 113	175 352
26.A	- Fabrication de carreaux et produits en céramique (26.A = 26.2 + 26.3)	131 444	12 800	11 831	12 164
26.4	- Fabrication de tuiles, briques et autres produits en terre cuite pour la construction	384 935	38 350	38 069	43 969
26.5	- Fabrication de ciment, chaux et plâtre	751 324	68 551	72 726	82 008
26.6	- Fabrication d'ouvrages en béton, en ciment ou en plâtre	2 117 924	190 414	206 483	227 813
26.7	- Taille, façonnage et finissage de pierres ornementales et de construction	204 793	17 679	19 647	22 180
26.8	- Fabrication d'autres produits minéraux non métalliques	383 239	37 456	40 322	40 123
27	Métallurgie	20 821 969	1 422 794	1 805 293	1 764 028
27.1	- Sidérurgie	12 990 182	733 834	972 449	916 456
27.2	- Fabrication de tubes	202 188	18 937	20 153	22 428
27.3	- Autres opérations de première transformation du fer et de l'acier	1 274 921	99 206	129 057	148 810
27.4	- Production de métaux non ferreux	6 046 006	549 415	656 643	646 085
27.5	- Fonderie	308 672	21 401	26 991	30 249
28	Travail des métaux	8 305 664	726 272	854 990	927 649
28.1	- Fabrication d'éléments en métal pour la construction	2 813 449	242 160	281 592	304 305
28.2	- Fabrication de réservoirs métalliques et de chaudières pour le chauffage central	981 068	82 515	98 752	88 591
28.3	- Fabrication de générateurs de vapeur	537 004	67 486	81 502	96 205

(1) Livraisons y compris les traitements et services industriels et le travail à façon fourni à l'étranger.

PRODCOM - Livraisons par activité

Valeur de la production industrielle (1) suivant l'activité principale de l'établissement (chiffres provisoires en 1 000 €) - suite

Code NACE	Activité	2006	2007		
			Août	Septembre	Octobre
28.4	- Forge; emboutissage, estampage et profilage des métaux; métallurgie des poudres	301 940	23 000	31 977	35 947
28.5	- Traitement et revêtement des métaux; mécanique générale	1 455 229	127 000	146 337	172 366
28.6	- Fabrication de coutellerie, d'outillage et de quincaillerie	440 088	35 297	40 313	41 645
28.7	- Fabrication d'autres ouvrages en métaux	1 776 886	148 815	174 519	188 589
29	Fabrication de machines et équipements	9 107 398	715 996	929 650	938 314
29.1	- Fabrication d'équipements mécaniques à l'exclusion des moteurs pour avions, véhicules et motocycles	2 370 883	206 938	229 640	236 205
29.2	- Fabrication d'autres machines d'usage général	3 021 317	261 815	346 363	335 346
29.3	- Fabrication de machines agricoles et forestières	612 149	32 614	50 059	43 743
29.4	- Fabrication de machines-outils	328 438	21 914	48 050	30 977
29.5	- Fabrication d'autres machines d'usage spécifique	2 168 560	149 920	200 959	224 916
29.6	- Fabrication d'armes et de munitions	293 776	20 969	26 469	34 072
29.7	- Fabrication d'appareils domestiques	312 274	21 826	28 112	33 055
30	Fabrication de machines de bureau et de matériel informatique	398 451	23 432	30 336	27 309
31	Fabrication de machines et appareils électriques	4 500 466	354 809	402 480	440 523
31.1	- Fabrication de moteurs, génératrices et transformateurs électriques	720 803	53 452	75 654	78 530
31.2	- Fabrication de matériel de distribution et de commande électrique	962 495	86 852	85 487	90 140
31.3	- Fabrication de fils et câbles isolés	670 153	50 788	61 090	67 267
31.4	- Fabrication d'accumulateurs et de piles électriques	198 516	11 822	14 564	16 093
31.5	- Fabrication de lampes et d'appareils d'éclairage	661 960	53 410	59 062	69 483
31.6	- Fabrication d'autres matériels électriques	1 286 538	98 487	106 623	119 010
32	Fabrication d'équipements de radio, télévision et communication	1 727 644	123 486	143 499	174 780
32.1	- Fabrication de composants électroniques	531 991	42 445	55 315	59 666

(1) Livraisons y compris les traitements et services industriels et le travail à façon fourni à l'étranger.

PRODCOM - Livraisons par activité

Valeur de la production industrielle (1) suivant l'activité principale de l'établissement (chiffres provisoires en 1 000 €) - suite

Code NACE	Activité	2006	2007		
			Août	Septembre	Octobre
32.2	- Fabrication d'appareils d'émission, de transmission et de téléphonie	161 214	17 879	10 868	11 190
32.3	- Fabrication d'appareils de réception, enregistrement ou reproduction du son et de l'image	1 034 440	63 161	77 315	103 924
33	Fabrication d'instruments médicaux, de précision, d'optique et d'horlogerie	1 066 823	88 119	106 185	101 200
33.1	- Fabrication de matériel médico-chirurgical et d'orthopédie	240 086	19 829	23 271	26 133
33.2	- Fabrication d'instruments de mesure, de contrôle et de navigation	622 955	54 389	60 309	58 743
33.3	- Fabrication d'équipements de contrôle des processus industriels	136 884	9 759	16 094	11 579
33.4	- Fabrication d'instruments d'optique et de matériel photographique	60 865	3 754	6 157	4 297
33.5	- Horlogerie	6 032	388	354	449
34	Construction et assemblage de véhicules automobiles, de remorques et semi-remorques	17 456 212	1 073 195	1 570 578	1 670 955
34.1	- Construction et assemblage de véhicules automobiles	12 549 062	733 635	1 142 316	1 218 938
34.2	- Fabrication de carrosseries, remorques et caravanes	1 647 516	141 582	154 280	169 764
34.3	- Fabrication de parties et accessoires pour les véhicules automobiles et pour leurs moteurs	3 259 633	197 978	273 981	282 254
35	Fabrication d'autres matériels de transport	1 493 107	132 615	140 035	158 461
35.1	- Construction navale	140 967	10 758	8 172	20 536
35.2	- Construction de matériel ferroviaire roulant	230 730	22 518	24 977	29 844
35.3	- Construction aéronautique et spatiale	1 049 727	94 371	102 165	101 954
35.4	- Fabrication de motocycles et de bicyclettes	71 683	4 968	4 721	6 127
36	Fabrication de meubles; industries diverses	2 664 382	191 854	234 862	259 570
36.1	- Fabrication de meubles	2 070 832	153 678	196 678	205 843
36.2	- Travail des pierres précieuses et fabrication de bijoux	345 417	19 587	21 573	31 830
36.4	- Fabrication d'articles de sport	15 826	1 127	730	979
36.5	- Fabrication de jeux et jouets	122 161	9 094	7 416	11 646

(1) Livraisons y compris les traitements et services industriels et le travail à façon fourni à l'étranger.

PRODCOM - Livraisons par activité

Valeur de la production industrielle (1) suivant l'activité principale de l'établissement (chiffres provisoires en 1 000 €) - suite et fin

Code NACE	Activité	2006	2007		
			Août	Septembre	Octobre
36.A	- Autres industries diverses, y compris la fabrication d'instruments de musique (36.A = 36.3 + 36.6)	110 147	8 368	8 465	9 271
	Total	151 548 640	11 875 567	13 499 376	14 475 414

(1) Livraisons y compris les traitements et services industriels et le travail à façon fourni à l'étranger.

PRODCOM - Emploi, heures et salaires

Emploi, heures et salaires suivant l'activité principale de l'établissement (chiffres provisoires)

Code NACE	Activité		2006	2007		
				Août	Septembre	Octobre
14	Autres industries extractives	Nbre d'ouvriers	2 586	2 712	2 700	2 703
		Nbre d'employés	794	851	844	850
		Total	3 381	3 563	3 544	3 553
		Nbre d'heures (1)	431 513	471 126	456 515	518 895
		Salaires trimestriels (2)	106 223		24 515	
14.1	- Extraction de pierres	Nbre d'ouvriers	1 341	1 365	1 360	1 361
		Nbre d'employés	311	324	324	326
		Total	1 653	1 689	1 684	1 687
		Nbre d'heures (1)	212 217	243 950	211 891	241 085
		Salaires trimestriels (2)	52 882		11 653	
14.2	- Extraction de sables et d'argiles	Nbre d'ouvriers	1 066	1 181	1 172	1 176
		Nbre d'employés	361	408	406	407
		Total	1 427	1 589	1 578	1 583
		Nbre d'heures (1)	181 641	195 730	209 976	237 488
		Salaires trimestriels (2)	41 709		10 439	
14.C	- Extractions minérales n.d.a. (14.B = 14.1 + 14.3 + 14.4 + 14.5)	Nbre d'ouvriers	1 520	1 531	1 528	1 527
		Nbre d'employés	433	443	438	443
		Total	1 953	1 974	1 966	1 970
		Nbre d'heures (1)	249 871	275 396	246 539	281 407
		Salaires trimestriels (2)	64 514		14 076	
1C	Industries alimentaires (1C= 15 sauf abattoirs et laiteries)	Nbre d'ouvriers	46 566	47 914	47 905	47 942
		Nbre d'employés	19 258	19 534	19 545	19 578
		Total	65 825	67 448	67 450	67 520
		Nbre d'heures (1)	7 927 869	7 642 609	8 015 946	9 088 364
		Salaires trimestriels (2)	1 816 783		416 349	
15.B	- Industrie des viandes (15B= 15.1 sauf l'abattage)	Nbre d'ouvriers	10 141	10 274	10 267	10 305
		Nbre d'employés	1 889	2 008	2 025	2 018
		Total	12 030	12 282	12 292	12 323
		Nbre d'heures (1)	1 475 020	1 404 906	1 464 641	1 652 799
		Salaires trimestriels (2)	283 086		63 961	
15.2	- Transformation et conservation de poisson et fabrication de produits à base de poisson	Nbre d'ouvriers	950	960	956	973
		Nbre d'employés	396	402	397	400
		Total	1 347	1 362	1 353	1 373
		Nbre d'heures (1)	167 931	156 182	155 846	184 207
		Salaires trimestriels (2)	33 855		7 360	
15.3	- Transformation et conservation de fruits et légumes	Nbre d'ouvriers	5 597	5 966	5 985	6 114
		Nbre d'employés	1 601	1 754	1 750	1 755
		Total	7 198	7 720	7 735	7 869
		Nbre d'heures (1)	876 753	896 856	932 773	1 097 291
		Salaires trimestriels (2)	184 908		44 879	
15.4	- Industrie des corps gras	Nbre d'ouvriers	629	611	613	618
		Nbre d'employés	553	557	552	559
		Total	1 182	1 168	1 165	1 177
		Nbre d'heures (1)	149 087	134 271	141 905	159 197
		Salaires trimestriels (2)	46 370		10 900	
15.C	- Glaces de consommation (15.C = 15.52)	Nbre d'ouvriers	1 134	1 251	1 217	1 208
		Nbre d'employés	210	202	200	196
		Total	1 344	1 453	1 417	1 404
		Nbre d'heures (1)	160 588	152 080	131 183	159 347
		Salaires trimestriels (2)	31 811		7 410	
15.6	- Travail des grains et fabrication de produits amylacés	Nbre d'ouvriers	2 106	1 954	1 980	1 963
		Nbre d'employés	1 552	1 479	1 487	1 487
		Total	3 658	3 433	3 467	3 450
		Nbre d'heures (1)	483 712	431 012	442 859	511 192
		Salaires trimestriels (2)	136 544		30 282	
15.7	- Fabrication d'aliments pour animaux	Nbre d'ouvriers	1 481	1 514	1 501	1 505
		Nbre d'employés	1 350	1 358	1 366	1 374
		Total	2 831	2 872	2 867	2 879
		Nbre d'heures (1)	375 262	363 675	371 079	433 968
		Salaires trimestriels (2)	87 653		20 294	

(1) Jusque décembre 1998 heures-ouvriers, à partir de janvier 1999 heures prestées par les travailleurs (employés et ouvriers).

(2) Salaires et traitements bruts du trimestre, des employés et ouvriers occupés dans les divisions industrielles (en 1000 €).

PRODCOM - Emploi, heures et salaires

Emploi, heures et salaires suivant l'activité principale de l'établissement (chiffres provisoires) - suite

Code NACE	Activité		2006	2007		
				Août	Septembre	Octobre
15.8	- Autres industries alimentaires	Nbre d'ouvriers	19 171	19 790	19 959	19 963
		Nbre d'employés	8 196	8 323	8 333	8 376
		Total	27 367	28 113	28 292	28 339
		Nbre d'heures (1)	3 139 540	3 051 942	3 279 096	3 717 649
		Salaires trimestriels (2)	692 197		156 198	
15.9	- Industrie des boissons	Nbre d'ouvriers	5 355	5 594	5 427	5 293
		Nbre d'employés	3 510	3 451	3 435	3 413
		Total	8 865	9 045	8 862	8 706
		Nbre d'heures (1)	1 099 973	1 051 685	1 096 564	1 172 714
		Salaires trimestriels (2)	320 359		75 064	
16	Industrie du tabac	Nbre d'ouvriers	1 218	1 173	1 176	1 178
		Nbre d'employés	444	416	410	418
		Total	1 663	1 589	1 586	1 596
		Nbre d'heures (1)	180 972	156 663	170 818	205 703
		Salaires trimestriels (2)	41 032		7 272	
17	Industrie textile	Nbre d'ouvriers	22 725	21 789	21 757	21 682
		Nbre d'employés	4 867	4 831	4 814	4 810
		Total	27 593	26 620	26 571	26 492
		Nbre d'heures (1)	3 182 740	2 392 784	3 246 254	3 615 874
		Salaires trimestriels (2)	600 944		130 646	
17.1	- Filature	Nbre d'ouvriers	2 063	1 925	1 918	1 898
		Nbre d'employés	228	221	222	224
		Total	2 291	2 146	2 140	2 122
		Nbre d'heures (1)	236 602	177 289	232 079	260 978
		Salaires trimestriels (2)	40 968		8 040	
17.2	- Tissage	Nbre d'ouvriers	5 431	5 088	5 085	5 033
		Nbre d'employés	1 246	1 155	1 156	1 153
		Total	6 677	6 243	6 241	6 186
		Nbre d'heures (1)	769 403	508 725	762 794	832 335
		Salaires trimestriels (2)	149 054		29 835	
17.3	- Ennoblement textile	Nbre d'ouvriers	1 478	1 329	1 327	1 327
		Nbre d'employés	339	340	338	337
		Total	1 817	1 669	1 665	1 664
		Nbre d'heures (1)	203 148	154 472	196 623	225 022
		Salaires trimestriels (2)	36 756		7 880	
17.4	- Fabrication d'articles confectionnés en textile, sauf habillement	Nbre d'ouvriers	3 122	3 097	3 103	3 108
		Nbre d'employés	722	751	748	747
		Total	3 845	3 848	3 851	3 855
		Nbre d'heures (1)	441 544	360 192	445 899	502 639
		Salaires trimestriels (2)	76 995		18 326	
17.5	- Autres industries textiles	Nbre d'ouvriers	9 879	9 650	9 623	9 611
		Nbre d'employés	2 183	2 219	2 206	2 203
		Total	12 063	11 869	11 829	11 814
		Nbre d'heures (1)	1 436 858	1 113 882	1 520 021	1 685 901
		Salaires trimestriels (2)	281 529		63 075	
17.6	- Fabrication d'étoffes à mailles	Nbre d'ouvriers	329	322	323	329
		Nbre d'employés	85	85	83	84
		Total	415	407	406	413
		Nbre d'heures (1)	49 244	32 111	46 111	61 842
		Salaires trimestriels (2)	8 973		2 086	
17.7	- Fabrication d'articles à mailles	Nbre d'ouvriers	421	378	378	376
		Nbre d'employés	62	60	61	62
		Total	483	438	439	438
		Nbre d'heures (1)	45 937	46 113	42 727	47 157
		Salaires trimestriels (2)	6 670		1 405	
18	Industrie de l'habillement et des fourrures	Nbre d'ouvriers	3 790	3 511	3 473	3 461
		Nbre d'employés	1 824	1 853	1 847	1 859
		Total	5 614	5 364	5 320	5 320
		Nbre d'heures (1)	601 210	541 670	577 317	616 871
		Salaires trimestriels (2)	118 852		26 997	

(1) Jusque décembre 1998 heures-ouvriers, à partir de janvier 1999 heures prestées par les travailleurs (employés et ouvriers).

(2) Salaires et traitements bruts du trimestre, des employés et ouvriers occupés dans les divisions industrielles (en 1000 €).

PRODCOM - Emploi, heures et salaires

Emploi, heures et salaires suivant l'activité principale de l'établissement (chiffres provisoires) - suite

Code NACE	Activité		2006	2007		
				Août	Septembre	Octobre
18.2	- Fabrication d'autres vêtements et d'accessoires	Nbre d'ouvriers	3 584	3 311	3 274	3 259
		Nbre d'employés	1 788	1 813	1 807	1 819
		Total	5 372	5 124	5 081	5 078
		Nbre d'heures (1)	577 495	527 060	550 553	587 281
		Salaires trimestriels (2)	114 754		26 023	
19	Industrie du cuir et de la chaussure	Nbre d'ouvriers	943	877	868	869
		Nbre d'employés	354	364	366	368
		Total	1 298	1 241	1 234	1 237
		Nbre d'heures (1)	145 495	135 357	147 853	160 111
		Salaires trimestriels (2)	32 697		7 132	
19.A	- Apprêt et tannage des cuirs et fabrication d'articles de voyage et de maroquinerie (19.A = 19.1 + 19.2)	Nbre d'ouvriers	##	##	##	##
		Nbre d'employés	##	##	##	##
		Total	1 086	1 051	1 051	1 048
		Nbre d'heures (1)	124 472	113 752	127 766	138 710
		Salaires trimestriels (2)	29 118		6 343	
19.3	- Fabrication de chaussures	Nbre d'ouvriers	##	##	##	##
		Nbre d'employés	##	##	##	##
		Total	211	190	183	189
		Nbre d'heures (1)	21 023	21 605	20 087	21 401
		Salaires trimestriels (2)	3 579		789	
20	Travail du bois et fabrication d'articles en bois, liège, vannerie ou sparterie à l'exclusion des meubles	Nbre d'ouvriers	8 086	8 212	8 161	8 183
		Nbre d'employés	2 222	2 372	2 384	2 379
		Total	10 308	10 584	10 545	10 562
		Nbre d'heures (1)	1 354 960	1 342 743	1 415 747	1 594 023
		Salaires trimestriels (2)	246 980		58 558	
20.1	- Sciage et rabotage du bois, imprégnation du bois	Nbre d'ouvriers	1 261	1 377	1 387	1 373
		Nbre d'employés	295	339	340	342
		Total	1 557	1 716	1 727	1 715
		Nbre d'heures (1)	193 426	209 728	222 650	250 359
		Salaires trimestriels (2)	31 748		7 953	
20.2	- Fabrication de panneaux de bois	Nbre d'ouvriers	2 770	2 697	2 677	2 692
		Nbre d'employés	776	829	825	819
		Total	3 547	3 526	3 502	3 511
		Nbre d'heures (1)	501 107	471 905	497 056	546 973
		Salaires trimestriels (2)	99 851		24 145	
20.3	- Fabrication de charpentes et de menuiseries	Nbre d'ouvriers	2 910	2 995	2 963	2 977
		Nbre d'employés	788	842	853	849
		Total	3 699	3 837	3 816	3 826
		Nbre d'heures (1)	470 596	475 817	508 641	577 141
		Salaires trimestriels (2)	82 398		18 634	
20.4	- Fabrication d'emballages en bois	Nbre d'ouvriers	794	831	824	830
		Nbre d'employés	149	152	154	157
		Total	943	983	978	987
		Nbre d'heures (1)	118 690	119 873	121 429	142 257
		Salaires trimestriels (2)	20 738		5 135	
20.5	- Fabrication d'objets divers en bois, liège, vannerie et sparterie	Nbre d'ouvriers	348	312	310	311
		Nbre d'employés	210	210	212	212
		Total	559	522	522	523
		Nbre d'heures (1)	71 140	65 420	65 971	77 293
		Salaires trimestriels (2)	12 245		2 692	
21	Fabrication de pâte à papier, de papier et d'articles en papier	Nbre d'ouvriers	10 585	10 246	10 200	10 169
		Nbre d'employés	3 601	3 469	3 457	3 446
		Total	14 187	13 715	13 657	13 615
		Nbre d'heures (1)	1 772 075	1 534 803	1 679 252	1 912 585
		Salaires trimestriels (2)	448 292		97 095	
21.1	- Fabrication de pâte à papier, de papier et de carton	Nbre d'ouvriers	2 963	2 859	2 827	2 823
		Nbre d'employés	1 205	1 152	1 144	1 137
		Total	4 169	4 011	3 971	3 960
		Nbre d'heures (1)	518 394	430 685	469 151	520 841
		Salaires trimestriels (2)	159 482		35 627	

(1) Jusque décembre 1998 heures-ouvriers, à partir de janvier 1999 heures prestées par les travailleurs (employés et ouvriers).

(2) Salaires et traitements bruts du trimestre, des employés et ouvriers occupés dans les divisions industrielles (en 1000 €).

PRODCOM - Emploi, heures et salaires

Emploi, heures et salaires suivant l'activité principale de l'établissement (chiffres provisoires) - suite

Code NACE	Activité		2006	2007		
				Août	Septembre	Octobre
21.2	- Fabrication d'articles en papier ou en carton	Nbre d'ouvriers	7 622	7 387	7 373	7 346
		Nbre d'employés	2 396	2 317	2 313	2 309
		Total	10 018	9 704	9 686	9 655
		Nbre d'heures (1)	1 253 681	1 104 118	1 210 101	1 391 744
		Salaires trimestriels (2)	288 810		61 468	
22	Edition, imprimerie, reproduction	Nbre d'ouvriers	10 259	10 190	10 175	10 188
		Nbre d'employés	13 492	13 505	13 510	13 507
		Total	23 751	23 695	23 685	23 695
		Nbre d'heures (1)	3 032 803	2 875 032	2 997 109	3 426 810
		Salaires trimestriels (2)	828 351		183 559	
22.A	- Édition et reproduction des enregistrements (22.A = 22.1 + 22.3)	Nbre d'ouvriers	1 246	1 206	1 204	1 205
		Nbre d'employés	9 020	8 974	8 959	8 965
		Total	10 267	10 180	10 163	10 170
		Nbre d'heures (1)	1 355 202	1 262 405	1 287 749	1 499 427
		Salaires trimestriels (2)	416 260		92 139	
22.2	- Imprimerie et activités annexes	Nbre d'ouvriers	9 013	8 984	8 971	8 983
		Nbre d'employés	4 471	4 531	4 551	4 542
		Total	13 484	13 515	13 522	13 525
		Nbre d'heures (1)	1 677 600	1 612 627	1 709 360	1 927 383
		Salaires trimestriels (2)	412 090		91 420	
24	Fabrication de produits chimiques	Nbre d'ouvriers	27 875	27 018	27 133	27 197
		Nbre d'employés	37 549	37 452	37 587	37 503
		Total	65 425	64 470	64 720	64 700
		Nbre d'heures (1)	8 256 488	7 522 686	8 270 467	9 205 197
		Salaires trimestriels (2)	3 013 787		710 139	
24.1	- Fabrication de produits chimiques de base	Nbre d'ouvriers	12 324	12 135	12 201	12 266
		Nbre d'employés	15 062	15 486	15 554	15 566
		Total	27 387	27 621	27 755	27 832
		Nbre d'heures (1)	3 477 108	3 222 435	3 576 538	3 902 787
		Salaires trimestriels (2)	1 343 150		309 997	
24.2	- Fabrication de produits agrochimiques	Nbre d'ouvriers	80	85	84	84
		Nbre d'employés	277	232	231	231
		Total	357	317	315	315
		Nbre d'heures (1)	43 645	34 202	38 871	43 480
		Salaires trimestriels (2)	16 673		3 213	
24.3	- Fabrication de peintures, vernis, encres d'imprimerie et mastics	Nbre d'ouvriers	1 197	1 141	1 159	1 163
		Nbre d'employés	1 998	1 998	2 014	2 013
		Total	3 196	3 139	3 173	3 176
		Nbre d'heures (1)	440 049	399 898	419 199	482 261
		Salaires trimestriels (2)	130 848		31 522	
24.4	- Fabrication de produits pharmaceutiques et de produits chimiques et botaniques à usage médical	Nbre d'ouvriers	5 899	5 807	5 808	5 784
		Nbre d'employés	12 726	13 658	13 726	13 708
		Total	18 626	19 465	19 534	19 492
		Nbre d'heures (1)	2 358 372	2 342 404	2 536 979	2 875 901
		Salaires trimestriels (2)	889 099		243 852	
24.5	- Fabrication de savons et détergents, de produits d'entretien, parfums et cosmétiques	Nbre d'ouvriers	2 752	2 725	2 732	2 742
		Nbre d'employés	1 598	1 646	1 650	1 659
		Total	4 350	4 371	4 382	4 401
		Nbre d'heures (1)	530 218	496 948	540 177	622 151
		Salaires trimestriels (2)	133 826		31 376	
24.A	- Fabrication de produits agrochimiques et d'autres produits chimiques (24.A = 24.2 + 24.6)	Nbre d'ouvriers	4 064	3 620	3 633	3 642
		Nbre d'employés	5 758	4 289	4 269	4 180
		Total	9 822	7 909	7 902	7 822
		Nbre d'heures (1)	1 208 360	880 512	956 155	1 066 071
		Salaires trimestriels (2)	460 813		81 260	
24.6	- Fabrication d'autres produits chimiques	Nbre d'ouvriers	3 984	3 535	3 549	3 558
		Nbre d'employés	5 480	4 057	4 038	3 949
		Total	9 465	7 592	7 587	7 507
		Nbre d'heures (1)	1 164 715	846 310	917 284	1 022 591
		Salaires trimestriels (2)	444 140		78 047	

(1) Jusque décembre 1998 heures-ouvriers, à partir de janvier 1999 heures prestées par les travailleurs (employés et ouvriers).

(2) Salaires et traitements bruts du trimestre, des employés et ouvriers occupés dans les divisions industrielles (en 1000 €).

PRODCOM - Emploi, heures et salaires

Emploi, heures et salaires suivant l'activité principale de l'établissement (chiffres provisoires) - suite

Code NACE	Activité		2006	2007		
				Août	Septembre	Octobre
24.7	- Fabrication de fibres artificielles ou synthétiques	Nbre d'ouvriers	1 636	1 590	1 600	1 600
		Nbre d'employés	405	375	374	377
		Total	2 041	1 965	1 974	1 977
		Nbre d'heures (1)	242 379	180 489	241 419	256 026
		Salaires trimestriels (2)	56 052		12 132	
25	Fabrication de produits en caoutchouc et en matières plastiques	Nbre d'ouvriers	17 640	17 886	17 850	17 942
		Nbre d'employés	7 615	7 692	7 698	7 698
		Total	25 256	25 578	25 548	25 640
		Nbre d'heures (1)	3 200 892	2 926 476	3 303 265	3 734 413
		Salaires trimestriels (2)	784 488		176 432	
25.1	- Fabrication de produits en caoutchouc	Nbre d'ouvriers	1 858	1 841	1 853	1 873
		Nbre d'employés	735	713	718	715
		Total	2 593	2 554	2 571	2 588
		Nbre d'heures (1)	318 968	292 199	330 926	370 260
		Salaires trimestriels (2)	81 721		18 051	
25.2	- Transformation des matières plastiques	Nbre d'ouvriers	15 782	16 045	15 997	16 069
		Nbre d'employés	6 879	6 979	6 980	6 983
		Total	22 662	23 024	22 977	23 052
		Nbre d'heures (1)	2 881 923	2 634 277	2 972 339	3 364 153
		Salaires trimestriels (2)	702 767		158 380	
26	Fabrication d'autres produits minéraux non métalliques	Nbre d'ouvriers	20 499	20 675	20 625	20 613
		Nbre d'employés	6 759	6 885	6 909	6 904
		Total	27 259	27 560	27 534	27 517
		Nbre d'heures (1)	3 511 080	3 373 095	3 598 134	4 048 152
		Salaires trimestriels (2)	843 608		183 433	
26.1	- Fabrication de verre et d'articles en verre	Nbre d'ouvriers	6 890	6 725	6 690	6 656
		Nbre d'employés	2 308	2 130	2 128	2 112
		Total	9 199	8 855	8 818	8 768
		Nbre d'heures (1)	1 163 659	974 061	1 105 908	1 235 374
		Salaires trimestriels (2)	298 141		65 478	
26.A	- Fabrication de carreaux et produits en céramique (26.A = 26.2 + 26.3)	Nbre d'ouvriers	753	745	739	739
		Nbre d'employés	218	220	224	218
		Total	971	965	963	957
		Nbre d'heures (1)	119 781	100 598	122 304	137 836
		Salaires trimestriels (2)	28 664		6 618	
26.4	- Fabrication de tuiles, briques et autres produits en terre cuite pour la construction	Nbre d'ouvriers	1 596	1 710	1 701	1 694
		Nbre d'employés	341	545	545	548
		Total	1 937	2 255	2 246	2 242
		Nbre d'heures (1)	246 651	251 994	269 450	317 940
		Salaires trimestriels (2)	56 069		14 661	
26.5	- Fabrication de ciment, chaux et plâtre	Nbre d'ouvriers	1 031	966	973	979
		Nbre d'employés	680	693	694	694
		Total	1 711	1 659	1 667	1 673
		Nbre d'heures (1)	233 554	212 361	212 557	245 569
		Salaires trimestriels (2)	81 854		16 954	
26.6	- Fabrication d'ouvrages en béton, en ciment ou en plâtre	Nbre d'ouvriers	8 317	8 524	8 530	8 546
		Nbre d'employés	2 482	2 558	2 577	2 586
		Total	10 800	11 082	11 107	11 132
		Nbre d'heures (1)	1 405 930	1 469 436	1 522 099	1 697 061
		Salaires trimestriels (2)	307 424		63 102	
26.7	- Taille, façonnage et finissage de pierres ornementales et de construction	Nbre d'ouvriers	1 046	1 104	1 095	1 095
		Nbre d'employés	319	316	317	321
		Total	1 366	1 420	1 412	1 416
		Nbre d'heures (1)	176 015	194 974	192 054	220 126
		Salaires trimestriels (2)	32 208		7 346	
26.8	- Fabrication d'autres produits minéraux non métalliques	Nbre d'ouvriers	862	901	897	904
		Nbre d'employés	409	423	424	425
		Total	1 271	1 324	1 321	1 329
		Nbre d'heures (1)	165 488	169 671	173 762	194 246
		Salaires trimestriels (2)	39 248		9 275	

(1) Jusque décembre 1998 heures-ouvriers, à partir de janvier 1999 heures prestées par les travailleurs (employés et ouvriers).

(2) Salaires et traitements bruts du trimestre, des employés et ouvriers occupés dans les divisions industrielles (en 1000 €).

PRODCOM - Emploi, heures et salaires

Emploi, heures et salaires suivant l'activité principale de l'établissement (chiffres provisoires) - suite

Code NACE	Activité		2006	2007		
				Août	Septembre	Octobre
27	Métallurgie	Nbre d'ouvriers	22 361	22 704	22 723	22 749
		Nbre d'employés	9 301	9 447	9 459	9 467
		Total	31 662	32 151	32 182	32 216
		Nbre d'heures (1)	4 059 940	3 555 128	4 061 935	4 522 324
		Salaires trimestriels (2)	1 225 845		278 148	
27.1	- Sidérurgie	Nbre d'ouvriers	12 073	12 090	12 100	12 102
		Nbre d'employés	5 123	5 189	5 191	5 190
		Total	17 197	17 279	17 291	17 292
		Nbre d'heures (1)	2 232 986	1 915 715	2 161 889	2 403 662
		Salaires trimestriels (2)	702 769		157 552	
27.2	- Fabrication de tubes	Nbre d'ouvriers	668	730	730	734
		Nbre d'employés	164	172	171	173
		Total	833	902	901	907
		Nbre d'heures (1)	101 510	95 440	111 378	129 786
		Salaires trimestriels (2)	23 345		5 587	
27.3	- Autres opérations de première transformation du fer et de l'acier	Nbre d'ouvriers	2 546	2 612	2 622	2 640
		Nbre d'employés	1 095	1 118	1 119	1 128
		Total	3 641	3 730	3 741	3 768
		Nbre d'heures (1)	451 373	393 892	479 239	542 206
		Salaires trimestriels (2)	134 301		29 954	
27.4	- Production de métaux non ferreux	Nbre d'ouvriers	5 544	5 747	5 733	5 728
		Nbre d'employés	2 580	2 639	2 646	2 642
		Total	8 125	8 386	8 379	8 370
		Nbre d'heures (1)	1 034 309	939 008	1 055 297	1 153 994
		Salaires trimestriels (2)	309 913		71 937	
27.5	- Fonderie	Nbre d'ouvriers	1 528	1 525	1 538	1 545
		Nbre d'employés	337	329	332	334
		Total	1 865	1 854	1 870	1 879
		Nbre d'heures (1)	239 760	211 073	254 132	292 676
		Salaires trimestriels (2)	55 516		13 120	
28	Travail des métaux	Nbre d'ouvriers	37 232	38 281	38 414	38 483
		Nbre d'employés	11 484	12 137	12 166	12 227
		Total	48 716	50 418	50 580	50 710
		Nbre d'heures (1)	6 124 735	5 861 563	6 490 494	7 506 427
		Salaires trimestriels (2)	1 347 794		306 330	
28.1	- Fabrication d'éléments en métal pour la construction	Nbre d'ouvriers	12 655	13 070	13 154	13 196
		Nbre d'employés	3 617	3 852	3 863	3 880
		Total	16 273	16 922	17 017	17 076
		Nbre d'heures (1)	2 041 644	2 058 219	2 218 635	2 538 628
		Salaires trimestriels (2)	414 431		94 035	
28.2	- Fabrication de réservoirs métalliques et de chaudières pour le chauffage central	Nbre d'ouvriers	4 721	4 700	4 694	4 714
		Nbre d'employés	1 908	1 982	2 001	1 996
		Total	6 629	6 682	6 695	6 710
		Nbre d'heures (1)	833 308	752 632	820 608	1 032 273
		Salaires trimestriels (2)	201 192		43 740	
28.3	- Fabrication de générateurs de vapeur	Nbre d'ouvriers	3 218	3 464	3 479	3 468
		Nbre d'employés	903	1 054	1 044	1 055
		Total	4 122	4 518	4 523	4 523
		Nbre d'heures (1)	519 936	502 424	566 202	660 041
		Salaires trimestriels (2)	116 133		28 520	
28.4	- Forge; emboutissage, estampage et profilage des métaux; métallurgie des poudres	Nbre d'ouvriers	928	979	977	991
		Nbre d'employés	254	274	278	285
		Total	1 182	1 253	1 255	1 276
		Nbre d'heures (1)	154 425	141 560	160 488	183 697
		Salaires trimestriels (2)	29 983		7 288	
28.5	- Traitement et revêtement des métaux; mécanique générale	Nbre d'ouvriers	8 073	8 537	8 566	8 597
		Nbre d'employés	1 996	2 129	2 133	2 141
		Total	10 069	10 666	10 699	10 738
		Nbre d'heures (1)	1 269 743	1 222 350	1 368 581	1 564 518
		Salaires trimestriels (2)	277 718		64 486	

(1) Jusque décembre 1998 heures-ouvriers, à partir de janvier 1999 heures prestées par les travailleurs (employés et ouvriers).

(2) Salaires et traitements bruts du trimestre, des employés et ouvriers occupés dans les divisions industrielles (en 1000 €).

PRODCOM - Emploi, heures et salaires

Emploi, heures et salaires suivant l'activité principale de l'établissement (chiffres provisoires) - suite

Code NACE	Activité		2006	2007		
				Août	Septembre	Octobre
28.6	- Fabrication de coutellerie, d'outillage et de quincaillerie	Nbre d'ouvriers	1 716	1 653	1 645	1 635
		Nbre d'employés	783	773	768	781
		Total	2 500	2 426	2 413	2 416
		Nbre d'heures (1)	320 310	286 625	321 032	369 183
		Salaires trimestriels (2)	79 623		16 943	
28.7	- Fabrication d'autres ouvrages en métaux	Nbre d'ouvriers	5 918	5 878	5 899	5 882
		Nbre d'employés	2 021	2 073	2 079	2 089
		Total	7 939	7 951	7 978	7 971
		Nbre d'heures (1)	985 367	897 753	1 034 948	1 158 087
		Salaires trimestriels (2)	228 713		51 316	
29	Fabrication de machines et équipements	Nbre d'ouvriers	29 528	30 732	30 830	30 961
		Nbre d'employés	14 821	15 505	15 584	15 581
		Total	44 349	46 237	46 414	46 542
		Nbre d'heures (1)	5 638 793	5 153 828	5 935 400	6 777 241
		Salaires trimestriels (2)	1 391 718		324 733	
29.1	- Fabrication d'équipements mécaniques à l'exclusion des moteurs pour avions, véhicules et motocycles	Nbre d'ouvriers	4 988	5 335	5 304	5 341
		Nbre d'employés	3 303	3 613	3 628	3 630
		Total	8 292	8 948	8 932	8 971
		Nbre d'heures (1)	1 053 334	1 028 133	1 089 849	1 273 051
		Salaires trimestriels (2)	297 361		72 321	
29.2	- Fabrication d'autres machines d'usage général	Nbre d'ouvriers	8 743	8 951	8 963	8 972
		Nbre d'employés	4 688	4 762	4 796	4 790
		Total	13 432	13 713	13 759	13 762
		Nbre d'heures (1)	1 760 143	1 612 776	1 817 086	2 080 444
		Salaires trimestriels (2)	407 858		95 457	
29.3	- Fabrication de machines agricoles et forestières	Nbre d'ouvriers	2 220	2 500	2 514	2 530
		Nbre d'employés	813	867	861	857
		Total	3 034	3 367	3 375	3 387
		Nbre d'heures (1)	396 088	325 538	430 086	460 507
		Salaires trimestriels (2)	82 243		19 114	
29.4	- Fabrication de machines-outils	Nbre d'ouvriers	1 079	1 092	1 104	1 112
		Nbre d'employés	541	567	573	566
		Total	1 621	1 659	1 677	1 678
		Nbre d'heures (1)	206 604	177 339	223 260	252 566
		Salaires trimestriels (2)	49 289		11 086	
29.5	- Fabrication d'autres machines d'usage spécifique	Nbre d'ouvriers	9 706	9 847	9 915	9 961
		Nbre d'employés	4 170	4 309	4 332	4 346
		Total	13 877	14 156	14 247	14 307
		Nbre d'heures (1)	1 736 429	1 549 740	1 857 447	2 079 737
		Salaires trimestriels (2)	429 646		96 674	
29.6	- Fabrication d'armes et de munitions	Nbre d'ouvriers	1 083	1 276	1 293	1 300
		Nbre d'employés	765	800	806	806
		Total	1 849	2 076	2 099	2 106
		Nbre d'heures (1)	208 995	212 284	225 919	289 494
		Salaires trimestriels (2)	67 118		16 920	
29.7	- Fabrication d'appareils domestiques	Nbre d'ouvriers	1 705	1 731	1 737	1 745
		Nbre d'employés	537	587	588	586
		Total	2 243	2 318	2 325	2 331
		Nbre d'heures (1)	277 197	248 018	291 753	341 442
		Salaires trimestriels (2)	58 203		13 161	
30	Fabrication de machines de bureau et de matériel informatique	Nbre d'ouvriers	380	450	453	466
		Nbre d'employés	1 198	1 227	1 215	1 238
		Total	1 578	1 677	1 668	1 704
		Nbre d'heures (1)	210 807	192 526	222 535	255 529
		Salaires trimestriels (2)	60 898		14 353	
31	Fabrication de machines et appareils électriques	Nbre d'ouvriers	15 270	15 255	15 352	15 388
		Nbre d'employés	8 788	9 468	9 559	9 586
		Total	24 058	24 723	24 911	24 974
		Nbre d'heures (1)	3 053 585	2 960 582	3 249 066	3 648 740
		Salaires trimestriels (2)	775 774		181 104	

(1) Jusque décembre 1998 heures-ouvriers, à partir de janvier 1999 heures prestées par les travailleurs (employés et ouvriers).

(2) Salaires et traitements bruts du trimestre, des employés et ouvriers occupés dans les divisions industrielles (en 1000 €).

PRODCOM - Emploi, heures et salaires

Emploi, heures et salaires suivant l'activité principale de l'établissement (chiffres provisoires) - suite

Code NACE	Activité		2006	2007		
				Août	Septembre	Octobre
31.1	- Fabrication de moteurs, génératrices et transformateurs électriques	Nbre d'ouvriers	1 705	1 878	1 919	1 914
		Nbre d'employés	1 631	1 760	1 788	1 794
		Total	3 336	3 638	3 707	3 708
		Nbre d'heures (1)	422 192	419 758	478 703	549 792
		Salaires trimestriels (2)	119 127		30 996	
31.2	- Fabrication de matériel de distribution et de commande électrique	Nbre d'ouvriers	4 598	4 433	4 461	4 476
		Nbre d'employés	2 326	2 753	2 774	2 778
		Total	6 925	7 186	7 235	7 254
		Nbre d'heures (1)	869 903	810 918	906 253	1 048 388
		Salaires trimestriels (2)	217 447		49 845	
31.3	- Fabrication de fils et câbles isolés	Nbre d'ouvriers	1 257	1 247	1 245	1 254
		Nbre d'employés	500	503	505	508
		Total	1 758	1 750	1 750	1 762
		Nbre d'heures (1)	232 340	248 497	257 596	262 177
		Salaires trimestriels (2)	55 873		11 006	
31.4	- Fabrication d'accumulateurs et de piles électriques	Nbre d'ouvriers	1 038	964	965	971
		Nbre d'employés	268	237	238	237
		Total	1 307	1 201	1 203	1 208
		Nbre d'heures (1)	141 886	162 531	165 406	160 778
		Salaires trimestriels (2)	44 335		8 765	
31.5	- Fabrication de lampes et d'appareils d'éclairage	Nbre d'ouvriers	2 858	2 866	2 865	2 861
		Nbre d'employés	1 506	1 531	1 539	1 537
		Total	4 364	4 397	4 404	4 398
		Nbre d'heures (1)	590 797	617 463	608 122	642 408
		Salaires trimestriels (2)	131 102		31 028	
31.6	- Fabrication d'autres matériels électriques	Nbre d'ouvriers	3 812	3 867	3 897	3 912
		Nbre d'employés	2 555	2 684	2 715	2 732
		Total	6 367	6 551	6 612	6 644
		Nbre d'heures (1)	796 465	701 415	832 986	985 197
		Salaires trimestriels (2)	207 890		49 465	
32	Fabrication d'équipements de radio, télévision et communication	Nbre d'ouvriers	3 632	3 346	3 294	3 297
		Nbre d'employés	3 626	3 526	3 520	3 535
		Total	7 259	6 872	6 814	6 832
		Nbre d'heures (1)	889 573	718 338	869 431	984 623
		Salaires trimestriels (2)	272 563		61 225	
32.1	- Fabrication de composants électroniques	Nbre d'ouvriers	1 819	1 729	1 679	1 667
		Nbre d'employés	1 129	1 190	1 186	1 201
		Total	2 948	2 919	2 865	2 868
		Nbre d'heures (1)	363 331	322 904	372 156	406 878
		Salaires trimestriels (2)	102 192		25 479	
32.2	- Fabrication d'appareils d'émission, de transmission et de téléphonie	Nbre d'ouvriers	559	580	567	567
		Nbre d'employés	909	897	891	885
		Total	1 469	1 477	1 458	1 452
		Nbre d'heures (1)	172 678	152 881	183 794	206 608
		Salaires trimestriels (2)	62 727		14 414	
32.3	- Fabrication d'appareils de réception, enregistrement ou reproduction du son et de l'image	Nbre d'ouvriers	1 253	1 037	1 048	1 063
		Nbre d'employés	1 588	1 439	1 443	1 449
		Total	2 841	2 476	2 491	2 512
		Nbre d'heures (1)	353 563	242 553	313 481	371 137
		Salaires trimestriels (2)	107 644		21 331	
33	Fabrication d'instruments médicaux, de précision, d'optique et d'horlogerie	Nbre d'ouvriers	2 828	2 860	2 852	2 870
		Nbre d'employés	3 382	3 405	3 420	3 444
		Total	6 211	6 265	6 272	6 314
		Nbre d'heures (1)	806 984	719 674	809 286	937 153
		Salaires trimestriels (2)	204 769		46 103	
33.1	- Fabrication de matériel médico-chirurgical et d'orthopédie	Nbre d'ouvriers	1 300	1 415	1 426	1 448
		Nbre d'employés	881	961	965	970
		Total	2 181	2 376	2 391	2 418
		Nbre d'heures (1)	278 765	284 907	307 436	353 573
		Salaires trimestriels (2)	58 808		14 421	

(1) Jusque décembre 1998 heures-ouvriers, à partir de janvier 1999 heures prestées par les travailleurs (employés et ouvriers).

(2) Salaires et traitements bruts du trimestre, des employés et ouvriers occupés dans les divisions industrielles (en 1000 €).

PRODCOM - Emploi, heures et salaires

Emploi, heures et salaires suivant l'activité principale de l'établissement (chiffres provisoires) - suite

Code NACE	Activité		2006	2007		
				Août	Septembre	Octobre
33.2	- Fabrication d'instruments de mesure, de contrôle et de navigation	Nbre d'ouvriers	1 260	1 197	1 174	1 177
		Nbre d'employés	1 622	1 508	1 504	1 512
		Total	2 883	2 705	2 678	2 689
		Nbre d'heures (1)	373 872	292 128	346 554	403 026
		Salaires trimestriels (2)	103 437		21 409	
33.3	- Fabrication d'équipements de contrôle des processus industriels	Nbre d'ouvriers	45	37	40	39
		Nbre d'employés	660	702	713	719
		Total	706	739	753	758
		Nbre d'heures (1)	97 356	93 990	99 467	113 788
		Salaires trimestriels (2)	29 885		7 216	
33.4	- Fabrication d'instruments d'optique et de matériel photographique	Nbre d'ouvriers	186	##	##	##
		Nbre d'employés	205	##	##	##
		Total	391	402	407	405
		Nbre d'heures (1)	51 044	44 148	50 793	60 776
		Salaires trimestriels (2)	11 567		2 796	
33.5	- Horlogerie	Nbre d'ouvriers	36	##	##	##
		Nbre d'employés	13	##	##	##
		Total	49	43	43	44
		Nbre d'heures (1)	5 945	4 501	5 036	5 990
		Salaires trimestriels (2)	1 072		260	
34	Construction et assemblage de véhicules automobiles, de remorques et semi-remorques	Nbre d'ouvriers	36 680	35 239	35 295	34 990
		Nbre d'employés	6 135	5 930	5 923	5 917
		Total	42 815	41 169	41 218	40 907
		Nbre d'heures (1)	5 105 884	3 912 511	5 217 332	5 711 593
		Salaires trimestriels (2)	1 329 009		270 781	
34.1	- Construction et assemblage de véhicules automobiles	Nbre d'ouvriers	22 867	21 201	21 182	20 832
		Nbre d'employés	3 063	2 886	2 872	2 841
		Total	25 930	24 087	24 054	23 673
		Nbre d'heures (1)	3 053 651	2 157 836	3 100 886	3 343 609
		Salaires trimestriels (2)	840 956		162 744	
34.2	- Fabrication de carrosseries, remorques et caravanes	Nbre d'ouvriers	5 996	6 609	6 658	6 633
		Nbre d'employés	1 020	1 069	1 076	1 089
		Total	7 016	7 678	7 734	7 722
		Nbre d'heures (1)	846 400	847 056	915 496	997 488
		Salaires trimestriels (2)	195 160		47 113	
34.3	- Fabrication de parties et accessoires pour les véhicules automobiles et pour leurs moteurs	Nbre d'ouvriers	7 816	7 429	7 455	7 525
		Nbre d'employés	2 051	1 975	1 975	1 987
		Total	9 867	9 404	9 430	9 512
		Nbre d'heures (1)	1 205 832	907 619	1 200 950	1 370 496
		Salaires trimestriels (2)	292 893		60 924	
35	Fabrication d'autres matériels de transport	Nbre d'ouvriers	4 404	4 269	4 288	4 300
		Nbre d'employés	3 945	3 967	3 972	3 961
		Total	8 349	8 236	8 260	8 261
		Nbre d'heures (1)	917 037	790 358	941 448	1 084 922
		Salaires trimestriels (2)	285 641		62 667	
35.1	- Construction navale	Nbre d'ouvriers	933	808	816	827
		Nbre d'employés	180	158	148	148
		Total	1 113	966	964	975
		Nbre d'heures (1)	135 370	104 879	119 938	138 327
		Salaires trimestriels (2)	30 956		6 026	
35.2	- Construction de matériel ferroviaire roulant	Nbre d'ouvriers	755	690	682	681
		Nbre d'employés	361	355	360	359
		Total	1 116	1 045	1 042	1 040
		Nbre d'heures (1)	136 124	99 716	157 735	138 853
		Salaires trimestriels (2)	37 419		5 531	
35.3	- Construction aéronautique et spatiale	Nbre d'ouvriers	2 439	2 528	2 546	2 551
		Nbre d'employés	3 304	3 354	3 359	3 348
		Total	5 743	5 882	5 905	5 899
		Nbre d'heures (1)	597 717	543 584	619 074	755 281
		Salaires trimestriels (2)	207 485		49 001	

(1) Jusque décembre 1998 heures-ouvriers, à partir de janvier 1999 heures prestées par les travailleurs (employés et ouvriers).

(2) Salaires et traitements bruts du trimestre, des employés et ouvriers occupés dans les divisions industrielles (en 1000 €).

PRODCOM - Emploi, heures et salaires

Emploi, heures et salaires suivant l'activité principale de l'établissement (chiffres provisoires) - suite et fin

Code NACE	Activité		2006	2007		
				Août	Septembre	Octobre
35.4	- Fabrication de motocycles et de bicyclettes	Nbre d'ouvriers	276	243	244	241
		Nbre d'employés	99	100	105	106
		Total	376	343	349	347
		Nbre d'heures (1)	47 825	42 179	44 701	52 461
		Salaires trimestriels (2)	9 781		2 109	
36	Fabrication de meubles; industries diverses	Nbre d'ouvriers	13 115	12 672	12 661	12 617
		Nbre d'employés	3 182	3 166	3 193	3 184
		Total	16 297	15 838	15 854	15 801
		Nbre d'heures (1)	1 960 532	1 649 005	2 060 906	2 289 629
		Salaires trimestriels (2)	358 083		78 024	
36.1	- Fabrication de meubles	Nbre d'ouvriers	11 087	10 843	10 835	10 786
		Nbre d'employés	2 430	2 419	2 434	2 422
		Total	13 518	13 262	13 269	13 208
		Nbre d'heures (1)	1 647 939	1 423 779	1 748 251	1 936 035
		Salaires trimestriels (2)	296 021		64 460	
36.2	- Travail des pierres précieuses et fabrication de bijoux	Nbre d'ouvriers	914	770	771	772
		Nbre d'employés	418	408	419	419
		Total	1 333	1 178	1 190	1 191
		Nbre d'heures (1)	138 580	81 315	143 050	160 239
		Salaires trimestriels (2)	27 406		5 906	
36.4	- Fabrication d'articles de sport	Nbre d'ouvriers	101	91	90	90
		Nbre d'employés	24	28	28	28
		Total	126	119	118	118
		Nbre d'heures (1)	15 453	13 742	13 907	15 875
		Salaires trimestriels (2)	2 403		516	
36.5	- Fabrication de jeux et jouets	Nbre d'ouvriers	448	437	436	435
		Nbre d'employés	120	118	119	119
		Total	568	555	555	554
		Nbre d'heures (1)	66 715	56 380	67 497	76 486
		Salaires trimestriels (2)	15 098		3 102	
36.A	- Autres industries diverses, y compris la fabrication d'instruments de musique (36.A = 36.3 + 36.6)	Nbre d'ouvriers	563	531	529	534
		Nbre d'employés	188	193	193	196
		Total	751	724	722	730
		Nbre d'heures (1)	91 843	73 789	88 201	100 994
		Salaires trimestriels (2)	17 155		4 040	
Total		Nbre d'ouvriers	338 211	338 011	338 185	338 248
		Nbre d'employés	164 651	167 002	167 382	167 460
		Total	502 862	505 013	505 567	505 708
		Nbre d'heures (1)	62 365 976	56 428 557	63 736 510	71 845 179
		Salaires trimestriels (2)	16 134 132		3 645 595	

(1) Jusque décembre 1998 heures-ouvriers, à partir de janvier 1999 heures prestées par les travailleurs (employés et ouvriers).

(2) Salaires et traitements bruts du trimestre, des employés et ouvriers occupés dans les divisions industrielles (en 1000 €).

PRODCOM - Commandes

Valeur des commandes dans certaines branches d'activité suivant l'activité

Code NACE	Activité	Commande	2006	2006	2007	
			Décembre		Janvier	Février
1E	Industrie textile (1E= 17 sauf l'ennoblissement)	Total	308 755	4 413 728	364 406	358 625
		Dont à l'étranger	243 383	3 523 493	285 656	287 775
18	Industrie de l'habillement et des fourrures	Total	17 340	340 783	29 365	54 631
		Dont à l'étranger	6 695	146 512	15 553	20 983
21	Fabrication de pâte à papier, de papier et d'articles en papier	Total	295 283	3 692 114	312 137	318 639
		Dont à l'étranger	189 537	2 364 532	190 196	209 338
24	Fabrication de produits chimiques	Total	2 809 368	35 542 649	3 048 176	2 893 829
		Dont à l'étranger	2 224 282	28 697 146	2 495 404	2 363 637
27	Métallurgie	Total	1 643 361	19 514 948	1 771 051	1 744 770
		Dont à l'étranger	1 379 239	15 499 859	1 458 981	1 421 362
2D	Travail des métaux(2D= 28 sauf le traitement et le revêtement)	Total	572 762	6 684 507	599 487	614 253
		Dont à l'étranger	238 291	2 979 712	260 600	257 061
29	Fabrication de machines et équipements	Total	828 346	9 171 645	876 832	833 816
		Dont à l'étranger	596 963	6 712 354	637 639	629 228
30	Fabrication de machines de bureau et de matériel informatique	Total	26 910	393 396	29 414	22 962
		Dont à l'étranger	15 085	279 753	21 758	15 929
31	Fabrication de machines et appareils électriques	Total	348 167	4 586 399	415 310	408 565
		Dont à l'étranger	195 533	2 675 984	228 146	246 627
32	Fabrication d'équipements de radio, télévision et communication	Total	119 525	1 710 107	127 736	110 658
		Dont à l'étranger	98 074	1 406 430	100 604	91 064
33	Fabrication d'instruments médicaux, de précision, d'optique et d'horlogerie	Total	95 549	1 095 418	99 794	94 453
		Dont à l'étranger	70 071	764 884	74 245	70 797
34	Construction et assemblage de véhicules automobiles, de remorques et semi-remorques	Total	1 423 452	18 238 579	1 670 870	1 608 874
		Dont à l'étranger	1 205 972	15 614 299	1 446 265	1 364 789
35	Fabrication d'autres matériels de transport	Total	157 718	1 441 506	106 161	102 257
		Dont à l'étranger	135 348	1 138 299	76 686	74 611

PRODCOM - Commandes

principale de l'établissement (chiffres provisoires en 1 000 €)

	Mars	Avril	Mai	Juin	Juillet	Août	Septembre	Octobre	Code NACE
	410 403 328 351	371 816 296 785	383 956 308 279	388 371 300 306	324 072 261 970	313 945 249 404	405 019 325 179	428 473 345 537	1E
	36 214 18 610	19 723 7 514	20 696 6 930	19 797 9 272	23 026 11 438	30 342 12 527	25 859 11 927	18 847 8 724	18
	343 044 219 306	304 787 193 313	308 102 192 106	329 380 207 995	291 972 186 695	291 218 184 230	298 259 187 463	339 815 205 263	21
	3 140 418 2 569 927	2 980 743 2 411 748	3 147 597 2 551 091	3 188 728 2 608 788	3 052 872 2 501 520	2 993 103 2 438 773	2 890 783 2 361 567	3 087 033 2 495 433	24
	1 959 653 1 626 756	1 797 039 1 487 300	1 774 907 1 507 617	1 855 116 1 595 995	1 630 459 1 282 262	1 363 033 1 133 093	1 808 725 1 434 982	1 716 666 1 429 858	27
	686 859 288 351	649 460 298 866	694 133 295 756	719 295 314 011	579 999 297 654	592 555 233 360	672 752 276 317	718 054 295 200	2D
	927 862 682 811	790 476 557 914	886 364 661 094	923 682 681 224	840 524 644 980	761 085 574 294	846 332 623 609	962 282 724 093	29
	29 642 20 256	25 628 18 826	27 526 17 167	27 189 19 439	35 135 20 271	29 834 24 182	42 668 34 718	19 437 11 605	30
	518 299 296 511	464 632 274 383	380 820 214 487	646 384 215 068	352 478 207 802	448 730 289 603	409 280 225 082	411 556 251 325	31
	145 230 118 622	104 185 83 008	133 618 92 527	131 364 92 247	103 418 78 327	121 574 101 580	141 267 117 853	169 432 140 854	32
	132 676 99 815	95 331 70 648	106 613 81 108	114 319 83 604	106 217 72 981	99 955 76 260	113 952 85 823	109 373 77 827	33
	1 876 805 1 590 853	1 442 050 1 218 907	1 561 678 1 343 983	1 858 779 1 577 024	1 420 167 1 237 597	1 217 201 1 032 342	1 626 770 1 400 742	1 753 771 1 517 151	34
	101 755 73 016	88 105 59 302	131 588 105 806	151 915 123 402	164 816 142 175	161 409 137 963	116 693 92 436	128 746 98 848	35

NON-PRODCOM - Introduction

Introduction

Pour diverses raisons les statistiques de certains secteurs (énergie, récupération, distribution d'eau, abattoirs, laiteries, sidérurgie) sont encore collectées selon l'ancien système.

Le nombre de variables collectées varie d'une statistique à l'autre.

Une statistique mensuelle spécifique existe uniquement pour le coke, le pétrole, l'eau, la construction ainsi que pour certains secteurs tels que la sidérurgie, le gaz et l'électricité, dont la collecte des données est effectuée par les fédérations.

Pour les autres secteurs (abattoirs, laiteries, traitement des combustibles nucléaires et récupération de métaux, de textile, de papier et de produits chimiques), il existe des données sur le personnel et le chiffre d'affaires. En outre, il existe d'autres statistiques spécifiques pour les abattoirs et les laiteries dans la section des statistiques agricoles.

Nace	Description	Commentaire
10.10	Récupération de charbon des terrils	Etablissements occupant 10 ouvriers ou plus.
15.11	Abattoirs du gros bétail	Etablissements occupant 10 ouvriers ou plus.
15.51	Fabrication de produits laitiers	Etablissements occupant 10 ouvriers ou plus.
23.10	Cokéfaction	Pas de seuil.
23.20	Raffinage de pétrole	Pas de seuil.
23.3	Traitement des combustibles nucléaires	Etablissements occupant 10 ouvriers ou plus.
27.10	Sidérurgie et fabrication de ferro-alliages	Source: Fédération Pas de seuil.
37.1	Récupération de matières métalliques recyclables	Etablissements occupant 10 ouvriers ou plus.
37.2	Récupération du papier, du textile, des matières chimiques et des matériaux de construction	Etablissements occupant 10 ouvriers ou plus.
40.10	Production et distribution d'électricité	Source: Fédération Pas de seuil.
40.20	Production et distribution de gaz	Source: Fédération Pas de seuil.
41.0	Captage, épuration et distribution d'eau	Pas de seuil.
45	Construction	Source: Statistique mensuelle de la construction Entreprises occupant 10 personnes ou plus.

NON-PRODCOM - Chiffre d'affaires

Le chiffre d'affaires (1) dans certaines branches d'activité (chiffres provisoires)

Code NACE	Description	2006	2006	2007		
		Décembre		Janvier	Février	Mars
15.1A	Abattage du gros bétail	72 357	877 149	70 686	66 889	74 984
15.51	Fabrication de produits laitiers	242 677	2 885 082	252 316	242 609	277 567
23.10	Cokéfaction	5 560	60 675	5 509	4 612	5 394
23.20	Raffinage de pétrole	1 128 096	15 042 073	681 110	657 482	773 888
23.30	Elaboration et transformation de matières nucléaires	7 185	150 238	12 659	11 746	7 371
37.10	Récupération de matières métalliques recyclables	70 561	1 126 250	114 715	116 486	149 455
37.2	Récupération de matières non métalliques recyclables	52 554	665 440	64 880	67 771	73 361
37.21	Récupération du papier	10 496	120 297	13 031	13 838	15 346
37.22	Récupération du textile	5 995	84 849	7 159	6 929	8 365
37.23	Récupération des matières chimiques	34 302	433 770	42 113	44 301	45 774
37.24	Récupération des matériaux de construction	1 761	26 524	2 577	2 703	3 876
41	Captage, épuration et distribution d'eau	128 341	1 278 292	115 167	95 934	112 598

(1) Chiffre d'affaires uniquement pour les établissements occupant 20 personnes ou plus.

NON-PRODCOM - Chiffre d'affaires

en 1 000 €)

Avril	Mai	Juin	Juillet	Août	Septembre	Octobre	Code NACE
70 158	75 522	74 948	73 492	81 683	81 185	84 482	15.1A
276 286	287 356	276 275	287 521	301 117	295 777	327 647	15.51
5 438	5 400	5 092	2 411	1 809	1 801	1 802	23.10
768 763	829 215	844 208	916 870	859 275	831 249	984 542	23.20
17 137	10 604	7 558	4 904	15 564	9 082	14 504	23.30
139 891	138 967	121 644	88 179	94 634	112 465	111 563	37.10
59 742	65 219	37 535	39 980	33 111	38 334	36 460	37.2
14 072	14 410	15 898	15 241	15 003	16 182	15 152	37.21
6 994	8 056	8 540	6 947	5 719	8 476	8 866	37.22
35 052	38 269	9 060	14 087	8 233	7 771	8 781	37.23
3 624	4 484	4 037	3 705	4 156	3 765	3 661	37.24
101 843	124 115	138 129	95 628	100 870	124 506	131 921	41

NON-PRODCOM - Emploi, heures et Salaires

Emploi, heures et salaires dans certaines branches d'activité (chiffres)

Code NACE	Description		2006	2006	2007	
			Décembre		Janvier	Février
10.1A	Récupération du charbon des terrils	Nbre d'ouvriers	41	43	41	41
		Nbre d'employés	20	19	20	21
		Total	61	62	61	62
		Nbre d'heures (1)	6 092	7 165	7 983	7 291
		Salaires trimestriels (2)				
15.1A	Abattage du gros bétail	Nbre d'ouvriers	1 558	1 614	1 500	1 499
		Nbre d'employés	219	226	212	215
		Total	1 777	1 840	1 712	1 714
		Nbre d'heures (1)	195 673	218 964	222 431	200 715
		Salaires trimestriels (2)	11 140	37 092		
15.51	Fabrication de produits laitiers	Nbre d'ouvriers	3 657	3 585	3 653	3 637
		Nbre d'employés	1 980	1 977	1 979	1 982
		Total	5 637	5 562	5 632	5 619
		Nbre d'heures (1)	607 236	673 957	732 484	671 900
		Salaires trimestriels (2)	50 478	170 950		
23.10	Cokéfaction	Nbre d'ouvriers	590	591	584	579
		Nbre d'employés	85	82	84	84
		Total	675	674	668	663
		Nbre d'heures (1)	77 384	80 065	82 044	75 885
		Salaires trimestriels (2)	5 096	24 095		
23.20	Raffinage de pétrole	Nbre d'ouvriers	433	432	616	616
		Nbre d'employés	1 608	1 590	1 888	1 897
		Total	2 041	2 023	2 504	2 513
		Nbre d'heures (1)	266 905	278 923	370 651	327 539
		Salaires trimestriels (2)	43 099	157 882		
23.30	Elaboration et transformation de matières nucléaires	Nbre d'ouvriers	329	328	##	##
		Nbre d'employés	689	773	##	##
		Total	1 018	1 102	984	1 011
		Nbre d'heures (1)	105 892	133 085	129 988	121 547
		Salaires trimestriels (2)	17 519	52 105		
37.10	Récupération de matières métalliques recyclables	Nbre d'ouvriers	950	952	961	963
		Nbre d'employés	232	227	223	221
		Total	1 182	1 179	1 184	1 184
		Nbre d'heures (1)	128 146	153 574	169 434	157 394
		Salaires trimestriels (2)	7 662	26 434		
37.2	Récupération de matières non métalliques recyclables	Nbre d'ouvriers	1 698	1 666	1 677	1 677
		Nbre d'employés	421	418	412	414
		Total	2 119	2 084	2 089	2 091
		Nbre d'heures (1)	215 948	260 040	284 119	265 273
		Salaires trimestriels (2)	11 076	38 455		
37.21	Récupération du papier	Nbre d'ouvriers	481	452	471	476
		Nbre d'employés	113	111	116	117
		Total	594	564	587	593
		Nbre d'heures (1)	64 792	71 461	79 835	73 305
		Salaires trimestriels (2)	3 063	10 630		
37.22	Récupération du textile	Nbre d'ouvriers	499	510	499	496
		Nbre d'employés	62	66	61	62
		Total	561	576	560	558
		Nbre d'heures (1)	55 052	69 068	72 838	69 992
		Salaires trimestriels (2)	2 752	9 292		
37.23	Récupération des matières chimiques	Nbre d'ouvriers	527	516	523	521
		Nbre d'employés	204	202	197	196
		Total	731	719	720	717
		Nbre d'heures (1)	71 215	90 186	100 652	92 062
		Salaires trimestriels (2)	4 727	16 580		
37.24	Recupération des matériaux de construction	Nbre d'ouvriers	191	186	184	184
		Nbre d'employés	42	38	38	39
		Total	233	224	222	223
		Nbre d'heures (1)	24 889	29 325	30 794	29 914
		Salaires trimestriels (2)	533	1 954		

(1) Jusque décembre 1998 heures-ouvriers, à partir de janvier 1999 heures prestées par les travailleurs (employés et ouvriers).

(2) Salaires et traitements bruts des travailleurs en 1 000 € (uniquement pour les établissements occupant 20 personnes ou plus sauf pour la construction à partir de 1998).

NON-PRODCOM - Emploi, heures et Salaires

provisoires)

									Code
Mars	Avril	Mai	Juin	Juillet	Août	Septembre	Octobre	NACE	
40	39	37	37	38	37	38	38	10.1A	
21	21	21	21	22	21	21	21		
61	60	58	58	60	58	59	59		
7 813	6 750	6 487	6 610	4 972	6 827	6 958	7 721		
1 505	1 501	1 531	1 539	1 551	1 546	1 536	1 532	15.1A	
213	214	215	215	215	217	220	221		
1 718	1 715	1 746	1 754	1 766	1 763	1 756	1 753		
223 770	203 505	208 433	213 657	199 734	203 993	205 457	228 128		
8 233			8 703			8 045			
3 652	3 638	3 678	3 675	3 704	3 726	3 707	3 678	15.51	
1 992	1 999	1 991	2 003	2 015	2 007	2 035	2 029		
5 644	5 637	5 669	5 678	5 719	5 733	5 742	5 707		
764 114	673 143	693 563	706 793	645 116	638 805	667 216	766 655		
44 122			45 288			40 001			
569	572	568	569	557	553	555	548	23.10	
84	84	84	84	85	85	85	85		
653	656	652	653	642	638	640	633		
85 126	74 347	76 875	77 930	69 824	69 348	74 289	77 166		
7 102			6 743			5 719			
594	595	591	596	592	590	590	583	23.20	
1 877	1 880	1 883	1 885	1 873	1 886	1 923	1 911		
2 471	2 475	2 474	2 481	2 465	2 476	2 513	2 494		
359 726	325 555	340 051	336 395	312 106	318 305	328 492	371 990		
34 888			46 459			35 988			
##	##	##	##	##	##	##	##	23.30	
##	##	##	##	##	##	##	##		
1 042	1 002	979	962	955	971	1 003	931		
141 926	116 582	122 200	123 472	87 537	106 151	127 537	133 114		
9 292			10 376			9 279			
978	1 021	1 035	1 045	1 041	1 046	1 047	1 053	37.10	
228	233	233	240	241	243	245	248		
1 206	1 254	1 268	1 285	1 282	1 289	1 292	1 301		
174 686	162 045	168 759	177 608	140 270	147 731	168 206	185 439		
6 968			7 449			6 317			
1 717	1 729	1 727	1 724	1 717	1 714	1 716	1 727	37.2	
430	431	434	396	403	403	401	398		
2 147	2 160	2 161	2 120	2 120	2 117	2 117	2 125		
299 945	267 713	275 672	285 227	232 357	246 213	270 152	304 870		
9 678			10 030			8 598			
486	480	474	474	471	462	468	471	37.21	
118	117	119	118	119	119	119	119		
604	597	593	592	590	581	587	590		
80 943	73 755	74 614	76 994	71 664	71 643	73 733	83 387		
2 726			2 929			2 481			
496	492	495	502	498	500	504	510	37.22	
62	63	64	64	64	64	65	65		
558	555	559	566	562	564	569	575		
77 042	67 950	71 544	76 987	50 682	56 890	71 479	82 533		
2 190			2 427			1 912			
530	553	552	540	543	544	539	539	37.23	
197	200	201	162	167	165	164	161		
727	753	753	702	710	709	703	700		
102 980	93 442	95 231	93 976	83 612	82 971	90 644	100 452		
3 955			3 813			3 424			
205	204	206	208	205	208	205	207	37.24	
53	51	50	52	53	55	53	53		
258	255	256	260	258	263	258	260		
38 980	32 566	34 283	37 270	26 399	34 709	34 296	38 498		
806			860			781			

NON-PRODCOM - Emploi, heures et Salaires

Emploi, heures et salaires dans certaines branches d'activité (chiffres)

Code NACE	Description		2006	2006	2007	
			Décembre		Janvier	Février
40.1	Production et distribution d'électricité	Nbre d'ouvriers	143	147	145	146
		Nbre d'employés	12 451	12 205	12 387	12 408
		Total	12 594	12 352	12 532	12 554
		Nbre d'heures (1)	1 291 372	1 461 599	1 735 555	1 420 075
		Salaires trimestriels (2)	203 487	650 265		
40.11	Production d'électricité	Nbre d'ouvriers			##	##
		Nbre d'employés	##	##	##	##
		Total	##	##	##	##
		Nbre d'heures (1)	##	##	##	##
		Salaires trimestriels (2)	##	##		
40.12	Transport d'électricité	Nbre d'ouvriers			##	##
		Nbre d'employés	##	##	##	##
		Total	##	##	##	##
		Nbre d'heures (1)	##	##	##	##
		Salaires trimestriels (2)	##	##		
40.13	Distribution et commerce d'électricité	Nbre d'ouvriers	143	147	145	146
		Nbre d'employés	5 981	5 984	5 973	5 984
		Total	6 124	6 131	6 118	6 130
		Nbre d'heures (1)	626 512	727 588	825 629	686 917
		Salaires trimestriels (2)	78 287	283 787		
40.2	Production et distribution de combustibles gazeux par conduites	Nbre d'ouvriers	174	176	173	173
		Nbre d'employés	5 525	5 471	5 544	5 551
		Total	5 699	5 647	5 717	5 724
		Nbre d'heures (1)	580 172	667 649	767 233	643 493
		Salaires trimestriels (2)	83 142	281 917		
40.22	Distribution et commerce de combustibles gazeux par conduites	Nbre d'ouvriers	174	176	173	173
		Nbre d'employés	5 525	5 471	5 544	5 551
		Total	5 699	5 647	5 717	5 724
		Nbre d'heures (1)	580 172	667 649	767 233	643 493
		Salaires trimestriels (2)	83 142	281 917		
41	Captage, épuration et distribution d'eau	Nbre d'ouvriers	3 725	3 732	3 707	3 687
		Nbre d'employés	3 608	3 569	3 634	3 635
		Total	7 333	7 301	7 341	7 322
		Nbre d'heures (1)	827 265	936 048	1 013 596	963 971
		Salaires trimestriels (2)	66 047	256 456		
45	Construction	Nbre d'ouvriers	101 563	98 775	102 163	102 365
		Nbre d'employés	24 248	23 563	24 307	24 396
		Total	125 811	122 339	126 470	126 761
		Nbre d'heures (1)	12 204 179	14 223 499	13 844 926	14 888 476
		Salaires trimestriels (2)	792 084	2 861 750		

(1) Jusque décembre 1998 heures-ouvriers, à partir de janvier 1999 heures prestées par les travailleurs (employés et ouvriers).

(2) Salaires et traitements bruts des travailleurs en 1 000 € (uniquement pour les établissements occupant 20 personnes ou plus sauf pour la construction à partir de 1998).

NON-PRODCOM - Emploi, heures et Salaires

provisoires) - suite et fin

Mars	Avril	Mai	Juin	Juillet	Août	Septembre	Octobre	Code NACE
141	140	141	146	140	161	161	160	40.1
12 379	12 385	12 393	12 371	12 362	12 378	12 376	12 373	
12 520	12 525	12 534	12 517	12 502	12 539	12 537	12 533	
1 632 706	1 389 281	1 462 259	1 526 669	1 454 690	1 429 698	1 471 200	1 641 040	
151 588			179 636			137 394		
##	##	##	##	##	##	##	##	40.11
##	##	##	##	##	##	##	##	
##	##	##	##	##	##	##	##	
##	##	##	##	##	##	##	##	
##			##			##		
##	##	##	##	##	##	##	##	40.12
##	##	##	##	##	##	##	##	
##	##	##	##	##	##	##	##	
##	##	##	##	##	##	##	##	
##			##			##		
141	140	141	146	140	138	138	139	40.13
5 964	5 966	5 984	5 978	5 956	5 952	5 954	5 950	
6 105	6 106	6 125	6 124	6 096	6 090	6 092	6 089	
771 110	672 504	703 530	730 366	706 065	679 172	693 542	822 273	
65 255			77 481			59 636		
170	169	169	169	173	171	170	169	40.2
5 566	5 566	5 564	5 566	5 583	5 587	5 598	5 600	
5 736	5 735	5 733	5 735	5 756	5 758	5 768	5 769	
725 910	618 995	644 824	677 257	660 813	636 665	654 437	774 192	
64 756			75 146			60 256		
170	169	169	169	173	171	170	169	40.22
5 566	5 566	5 564	5 566	5 583	5 587	5 598	5 600	
5 736	5 735	5 733	5 735	5 756	5 758	5 768	5 769	
725 910	618 995	644 824	677 257	660 813	636 665	654 437	774 192	
64 756			75 146			60 256		
3 685	3 686	3 674	3 675	3 673	3 658	3 659	3 672	41
3 642	3 637	3 641	3 637	3 632	3 638	3 642	3 631	
7 327	7 323	7 315	7 312	7 305	7 296	7 301	7 303	
1 042 733	917 450	948 074	997 897	884 193	862 260	896 995	1 032 666	
64 516			69 321			64 367		
103 291	104 079	104 253	104 857	104 229	106 357	106 444	106 688	45
24 528	24 669	24 822	24 867	24 854	25 286	25 483	25 572	
127 819	128 748	129 075	129 724	129 083	131 643	131 927	132 260	
17 367 449	15 103 326	15 900 164	17 459 846	8 294 083	15 979 017	16 465 774	18 248 356	
731 819			833 681			687 711		

NON-PRODCOM - Distribution d'eau

Distribution d'eau en volume et nombre de raccords

	Volume d'eau souterraine capté	Volume d'eau de surface traité en vue de la distribution	Volume d'eau reçu d'autres sociétés	Total	Volume d'eau cédé à d'autres sociétés	Pertes	Volume d'eau disponible pour la distribution	Nombre de raccords en service
	1 000 m ³	1 000 m ³	1 000 m ³	1 000 m ³	1 000 m ³	1 000 m ³	1 000 m ³	x 1000
1993	41 771	18 514	15 740	76 025	12 965	7 635	55 425	3 311
1994	42 066	17 808	15 217	75 091	12 257	7 898	54 935	3 205
1995	42 663	17 884	15 446	75 993	12 379	8 327	55 287	3 409
1996	40 568	19 328	18 886	78 783	12 679	7 520	58 584	3 547
1997	40 978	22 307	25 504	88 789	15 920	7 497	65 371	3 868
1998	40 285	21 595	24 635	86 515	19 476	7 242	59 797	3 971
1999	41 175	20 923	24 376	86 473	18 965	7 383	60 125	3 991
2000	41 456	20 623	24 196	86 275	18 815	7 278	60 182	4 034
2001	41 866	20 506	22 095	84 467	16 271	7 519	60 676	4 086
2002	40 367	20 680	20 633	81 679	14 743	7 321	59 615	4 123
2003	42 061	20 835	21 197	84 093	15 035	7 532	61 526	4 154
2004	40 514	21 197	20 423	82 134	14 372	7 589	60 172	4 168
2005	39 675	21 726	20 421	81 822	14 234	7 593	59 995	4 232
2006	39 338	22 422	19 849	81 609	14 328	7 930	59 351	4 291
2005 Janvier	38 807	21 498	19 731	80 037	13 662	7 641	58 734	4 216
Février	38 069	19 924	18 814	76 807	12 880	7 664	56 262	4 220
Mars	42 580	22 413	21 667	86 660	15 022	8 064	63 574	4 223
Avril	39 798	21 235	20 020	81 053	13 759	7 454	59 840	4 226
Mai	42 217	22 335	21 894	86 446	15 049	8 058	63 339	4 228
Juin	41 686	23 562	22 018	87 266	16 243	8 947	62 076	4 221
Juillet	39 309	21 791	19 914	81 013	13 946	7 631	59 436	4 235
Août	37 614	21 341	19 307	78 261	13 615	6 946	57 700	4 238
Septembre	37 177	21 508	19 804	78 490	13 690	7 065	57 735	4 242
Octobre	37 960	21 891	19 877	79 728	13 932	7 221	58 575	4 243
Novembre	39 901	21 214	20 650	81 765	14 164	7 328	60 273	4 245
Décembre	40 986	21 996	21 359	84 341	14 849	7 100	62 392	4 250
2006 Janvier	39 890	22 365	19 589	81 844	13 876	8 171	59 796	4 270
Février	37 996	21 137	18 341	77 474	12 856	7 767	56 850	4 271
Mars	39 149	22 924	19 581	81 654	13 326	8 311	60 017	4 276
Avril	38 366	20 996	18 433	77 795	12 841	8 055	56 899	4 322
Mai	40 859	23 769	20 707	85 335	14 530	8 092	62 713	4 280
Juin	41 756	24 046	21 553	87 354	15 071	8 534	63 749	4 286
Juillet	42 307	25 217	21 043	88 568	15 858	9 315	63 394	4 291
Août	40 368	22 836	20 420	83 624	14 594	8 061	60 970	4 293
Septembre	38 065	21 215	19 398	78 678	17 523	7 269	53 887	4 299
Octobre	37 098	22 178	20 124	79 400	14 321	7 282	57 798	4 307
Novembre	37 171	20 860	19 375	77 406	13 183	7 218	57 005	4 308
Décembre	39 030	21 521	19 626	80 178	13 958	7 082	59 138	4 289
2007 Janvier	38 883	21 535	18 249	78 667	12 462	7 940	58 264	4 293
Février	36 807	19 403	17 276	73 487	11 635	7 255	54 598	4 301
Mars	43 073	20 957	19 730	83 760	13 109	8 447	62 204	4 311
Avril	42 659	23 094	21 377	87 130	14 468	8 972	63 690	4 326
Mai	39 668	21 941	18 836	80 444	12 785	8 148	59 511	4 314
Juin	40 228	21 274	18 585	80 086	12 692	8 116	59 278	4 325
Juillet	38 843	20 569	17 650	77 062	12 192	7 594	57 276	4 328
Août	39 842	21 843	18 809	80 494	13 200	8 877	58 418	4 332
Septembre	38 476	20 369	17 941	76 785	11 918	6 257	58 610	4 337
Octobre	36 919	21 333	18 154	76 406	12 433	7 315	56 659	4 340

Industrie et construction

Construction

Construction - Emploi, heures

Nombre d'entreprises, emploi et heures prestées par activité - Octobre 2007

Code NACE	Activité	Nbre d'entreprises	Nbre d'employés	Emploi			Nbre d'heures prestées (1)					
				Nbre d'ouvriers			Bâtiment	Génie civil	Parachèvement	Bâtiment	Génie civil	Parachèvement
				Bâtiment	Génie civil	Parachèvement						
45	CONSTRUCTION	3 764	25 572	44 179	25 775	36 734	7 224 807	4 357 564	6 665 985			
45.1	Préparation des sites	140	405	619	2 454	2	100 112	400 981	364			
45.11	Démolition d'immeubles et terrassements	126	363	576	2 298	2	94 356	374 230	364			
45.12	Forages et sondages	14	42	-	199	-	-	32 507	-			
45.2	Construction d'ouvrages de bâtiment ou de génie civil	1 932	15 190	42 669	23 063	1 123	6 967 948	3 910 593	195 204			
45.21	Travaux de construction y compris ouvrages d'art	1 185	10 497	33 805	9 268	961	5 641 700	1 508 262	168 785			
45.22	Réalisation de charpentes et de couvertures	217	522	3 867	-	43	547 715	-	6 530			
45.23	Construction d'autoroutes, de routes, d'aérodromes et d'installations sportives	290	2 274	176	10 977	5	28 878	1 828 257	816			
45.24	Génie hydraulique	31	818	84	1 553	8	15 668	355 363	898			
45.25	Autres travaux de construction spécialisés	209	1 079	4 766	1 252	90	738 803	216 563	15 507			
45.3	Travaux d'installation	803	6 523	66	258	19 169	10 836	45 990	3 670 568			
45.31	Travaux d'installation électrique	388	3 730	40	17	9 212	5 212	2 500	1 814 392			
45.32	Travaux d'isolation	41	335	2	-	1 885	1 807	-	300 065			
45.33	Plomberie	359	2 314	24	-	7 747	3 817	-	1 510 494			
45.34	Autres travaux d'installation	16	147	-	241	262	-	43 096	49 956			
45.4	Travaux de finition	866	3 272	109	-	16 431	15 733	-	2 797 894			
45.41	Plâtrerie	86	241	12	-	1 886	1 297	-	263 975			
45.42	Menuiserie	380	1 857	77	-	6 611	11 746	-	1 285 809			
45.43	Revêtement des sols et des murs	143	442	10	-	2 278	1 224	-	371 147			
45.44	Peinture et vitrerie	222	618	10	-	4 981	1 466	-	773 888			
45.45	Autres travaux de finition	35	114	-	-	675	-	-	103 075			
45.5	Location avec opérateur de matériel de construction	23	182	716	-	9	130 178	-	1 955			

(1) A partir de janvier 1999, heures prestées par les travailleurs (employés et ouvriers).

Construction - Salaires

Salaires et traitements du trimestre par activité (en 1 000 €)

Code NACE	Activité	2006			2007		
		2ème trim.	3ème trim.	4ème trim.	1er trim.	2ème trim.	3ème trim.
45	CONSTRUCTION	780 598	640 078	794 663	731 819	833 681	687 711
45.1	Préparation des sites	18 387	14 948	18 733	17 997	20 648	16 825
45.11	Démolition d'immeubles et terrassements	16 933	13 798	17 326	16 611	19 010	15 394
45.12	Forages et sondages	1 454	1 150	1 407	1 386	1 638	1 431
45.2	Construction d'ouvrages de bâtiment ou de génie civil	493 824	399 857	491 917	446 360	518 117	422 755
45.21	Travaux de construction y compris ouvrages d'art	327 308	262 304	326 619	295 933	342 720	277 055
45.22	Réalisation de charpentes et de couvertures	21 561	17 220	20 863	19 755	23 750	18 969
45.23	Construction d'autoroutes, de routes, d'aérodromes et d'installations sportives	84 136	68 556	80 475	70 853	86 759	70 453
45.24	Génie hydraulique	21 286	17 738	22 582	20 755	21 229	18 812
45.25	Autres travaux de construction spécialisés	39 532	34 039	41 380	39 065	43 659	37 467
45.3	Travaux d'installation	158 944	133 958	169 892	159 134	172 611	146 739
45.31	Travaux d'installation électrique	83 751	70 889	89 922	82 034	88 758	76 597
45.32	Travaux d'isolation	13 873	12 356	14 721	14 093	15 048	12 975
45.33	Plomberie	57 601	47 727	61 346	59 252	64 298	53 504
45.34	Autres travaux d'installation	3 720	2 986	3 903	3 755	4 507	3 663
45.4	Travaux de finition	104 055	86 206	107 642	102 635	116 220	95 532
45.41	Plâtrerie	10 049	7 903	10 082	9 311	11 052	8 934
45.42	Menuiserie	47 313	39 284	50 425	48 933	53 943	43 705
45.43	Revêtement des sols et des murs	13 842	11 090	14 366	13 683	15 201	12 168
45.44	Peinture et vitrerie	28 939	24 812	28 875	27 070	31 464	26 759
45.45	Autres travaux de finition	3 911	3 118	3 894	3 638	4 559	3 966
45.5	Location avec opérateur de matériel de construction	5 387	5 108	6 479	5 692	6 085	5 860

Construction - Commandes par sous-secteur

Nouvelles commandes par sous-secteur et par activité (en 1 000 €) - Octobre 2007

Code NACE	Activité	Bâtiment	Génie civil	Parachèvement	Total
45	CONSTRUCTION	787 543	420 043	518 194	1 725 780
45.1	Préparation des sites	11 523	37 616	16	49 155
45.11	Démolition d'immeubles et terrassements	11 523	34 853	16	46 392
45.12	Forages et sondages	-	2 763	-	2 763
45.2	Construction d'ouvrages de bâtiment ou de génie civil	756 394	380 708	14 432	1 151 535
45.21	Travaux de construction y compris ouvrages d'art	641 213	177 114	11 317	829 644
45.22	Réalisation de charpentes et de couvertures	44 568	174	490	45 232
45.23	Construction d'autoroutes, de routes, d'aérodromes et d'installations sportives	761	148 221	45	149 027
45.24	Génie hydraulique	3 061	35 203	-	38 264
45.25	Autres travaux de construction spécialisés	66 791	19 996	2 580	89 368
45.3	Travaux d'installation	936	1 718	270 702	273 356
45.31	Travaux d'installation électrique	742	290	136 972	138 005
45.32	Travaux d'isolation	-	-	12 196	12 196
45.33	Plomberie	194	-	116 715	116 908
45.34	Autres travaux d'installation	-	1 428	5 013	6 441
45.4	Travaux de finition	1 319	-	232 999	234 318
45.41	Plâtrerie	180	-	21 463	21 643
45.42	Menuiserie	977	-	121 961	122 938
45.43	Revêtement des sols et des murs	82	-	36 686	36 768
45.44	Peinture et vitrerie	80	-	44 180	44 260
45.45	Autres travaux de finition	-	-	8 709	8 709
45.5	Location avec opérateur de matériel de construction	17 371	-	45	17 416

Construction - Commandes par région

Nouvelles commandes par région et par activité (en 1 000 €) - Octobre 2007

Code NACE	Activité	Région de Bruxelles-Capitale	Région flamande	Région wallonne	Union européenne	Autres pays	Total
45	CONSTRUCTION	284 987	921 992	370 677	127 873	20 251	1 725 780
45.1	Préparation des sites	4 642	25 677	9 945	8 852	40	49 155
45.11	Démolition d'immeubles et terrassements	4 476	23 623	9 722	8 531	40	46 392
45.12	Forages et sondages	165	2 054	223	321	-	2 763
45.2	Construction d'ouvrages de bâtiment ou de génie civil	173 228	619 957	245 444	98 699	14 206	1 151 535
45.21	Travaux de construction y compris ouvrages d'art	139 591	414 649	179 369	86 104	9 931	829 644
45.22	Réalisation de charpentes et de couvertures	4 616	25 310	14 425	877	5	45 232
45.23	Construction d'autoroutes, de routes, d'aérodromes et d'installations sportives	7 237	107 291	34 188	310	-	149 027
45.24	Génie hydraulique	9 084	19 127	5 239	1 014	3 800	38 264
45.25	Autres travaux de construction spécialisés	12 700	53 579	12 224	10 394	471	89 368
45.3	Travaux d'installation	63 038	135 109	69 719	5 360	130	273 356
45.31	Travaux d'installation électrique	31 843	63 274	39 514	3 257	118	138 005
45.32	Travaux d'isolation	1 194	6 645	4 159	186	12	12 196
45.33	Plomberie	26 681	62 939	25 371	1 918	-	116 908
45.34	Autres travaux d'installation	3 379	2 320	742	-	-	6 441
45.4	Travaux de finition	42 295	134 946	43 856	10 249	2 971	234 318
45.41	Plâtrerie	1 939	15 870	2 789	1 045	-	21 643
45.42	Menuiserie	21 326	72 136	21 605	5 025	2 845	122 938
45.43	Revêtement des sols et des murs	8 881	20 210	6 148	1 526	4	36 768
45.44	Peinture et vitrerie	7 724	23 769	10 993	1 774	0	44 260
45.45	Autres travaux de finition	2 424	2 961	2 322	880	122	8 709
45.5	Location avec opérateur de matériel de construction	1 784	6 303	1 713	4 713	2 903	17 416

Services, commerce et transport

Transport

Transport

Évolution de l'activité de l'aéroport Bruxelles National (1)

	Nombre de vols		Nombre de passagers		Marchandises (2) (3) (tonnes)	
	au départ	à l'arrivée	au départ	à l'arrivée	au départ	à l'arrivée
2001	143 403	143 373	9 895 186	9 785 629	305 323	254 675
2002	118 782	118 814	7 308 884	7 101 671	275 848	235 577
2003	115 662	115 710	7 690 239	7 504 965	301 611	278 125
2004	115 641	115 681	7 909 870	7 708 739	328 503	298 297
2005	115 504	115 584	8 136 128	8 027 218	338 968	320 966
2006	115 924	115 949	8 439 374	8 250 527	343 277	315 767

2006

janvier	8 678	8 658	490 927	518 773	26 693	25 355
février	8 540	8 522	542 230	492 711	27 366	24 800
mars	9 788	9 780	631 966	625 167	31 086	29 690
avril	9 387	9 371	752 458	713 484	28 837	27 520
mai	10 417	10 407	781 487	766 088	27 653	26 447
juin	10 373	10 317	803 923	745 488	24 546	22 825
juillet	10 571	10 501	973 668	812 682	26 192	21 549
août	10 096	10 165	773 456	889 131	26 946	23 497
septembre	10 377	10 430	794 516	834 963	29 816	26 710
octobre	10 134	10 137	746 602	720 990	30 608	28 395
novembre	9 266	9 348	571 012	631 197	33 288	29 959
décembre	8 297	8 313	577 129	499 853	30 246	29 020

2007

janvier	8 776	8 771	492 825	550 357	27 017	26 456
février	8 550	8 536	535 187	531 875	26 735	25 796
mars	9 788	9 778	681 890	653 633	32 536	30 167
avril	9 593	9 568	751 926	741 126	30 283	30 721
mai	10 582	10 603	792 760	800 619	30 336	30 102
juin	10 572	10 557	842 830	795 978	33 240	33 032
juillet	10 947	10 894	1 026 440	871 026	32 971	31 492
août	10 445	10 529	831 996	972 021	32 015	30 434
septembre						
octobre						
novembre						
décembre						

(1) Trafic commercial seulement.

(2) Seulement le fret.

(3) A partir de 2002 le fret + courrier.

Transport

Évolution des véhicules à moteur neufs, mis en circulation

Immatriculations de véhicules à moteurs neufs mis en circulation

	Total(3)	Voitures pour personnes	Autobus et autocars	Véhicules pour le transport de marchandises	Tracteurs	Tracteurs agricoles	Motos(1) scooters, auto-scooters(2)
2001	573 797	499 779	968	64 360	5 758	2 932	21 130
2002	535 300	472 830	1 080	53 322	4 649	3 419	21 554
2003	528 399	463 173	896	56 125	4 818	3 387	22 267
2004	563 334	489 262	911	63 859	5 200	4 102	25 118
2005	563 376	484 906	856	68 052	5 945	3 617	25 007
2006	603 339	530 296	914	63 651	4 730	3 748	27 291
2006							
janvier	66 562	58 552	88	7 190	415	317	1 336
février	61 048	54 955	59	5 366	330	338	2 011
mars	73 593	65 540	73	7 091	368	521	3 302
avril	58 106	51 570	81	5 694	307	454	3 096
mai	57 752	51 145	78	5 759	417	353	3 342
juin	52 957	46 641	63	5 564	372	317	3 494
juillet	40 646	35 704	78	4 270	331	263	3 057
août	38 251	33 253	98	4 196	412	292	2 412
septembre	41 185	35 193	124	4 953	702	213	1 971
octobre	47 600	41 668	73	5 093	487	279	1 604
novembre	40 550	34 865	56	4 965	454	210	959
décembre	25 089	21 210	43	3 510	135	191	707
2007							
janvier	64 814	56 126	115	7 484	792	297	1 510
février	56 084	49 231	80	5 947	539	287	2 198
mars	67 979	59 723	74	7 208	554	420	3 539
avril	55 469	48 103	73	6 401	520	372	3 616
mai	55 479	47 472	121	6 911	616	359	3 627
juin	58 573	50 497	82	7 158	500	336	3 798
juillet	46 316	40 059	98	5 433	403	323	3 115
août	40 059	34 149	81	5 086	482	261	2 811
septembre	42 717	36 860	104	4 910	608	235	2 015
octobre	53 356	46 356	95	5 969	645	291	1 745
novembre	42 553	36 577	57	5 323	421	175	995
décembre	0						

(1) Les vélomoteurs de 50 cc et moins, dépassant la vitesse de 40km/h sont considérés comme motos.

(2) Cylindrée maximum de 350 cm³ et poids maximum de 350 kg.

(3) Non compris: motos, scooters, auto-scooters.

Transport

Évolution des véhicules à moteur d'occasion, mis en circulation

Immatriculations de véhicules à moteur d'occasion

	Total	Voitures pour personnes	Autobus et autocars	Véhicules pour le transport de marchandises	Tracteurs	Tracteurs agricoles
2001	774 571	687 102	1 096	75 229	4 883	6 261
2002	776 377	688 134	864	76 953	4 359	6 067
2003	759 466	667 567	1 089	80 213	4 326	6 271
2004	775 518	678 731	910	84 497	4 412	6 968
2005	758 678	660 258	745	86 346	4 085	7 244
2006	793 456	696 606	821	83 379	4 573	8 077
2006						
janvier	70 650	61 433	100	7 999	439	679
février	65 471	56 936	60	7 359	370	746
mars	76 634	66 807	93	8 366	432	936
avril	63 170	55 073	61	6 842	416	778
mai	71 925	63 061	58	7 550	544	712
juin	73 984	65 261	41	7 487	477	718
juillet	63 472	56 279	48	6 198	302	645
août	62 159	54 549	115	6 503	329	663
septembre	67 586	59 460	63	7 052	384	627
octobre	68 996	60 473	59	7 492	371	601
novembre	60 014	53 329	40	5 830	267	548
décembre	49 395	43 945	83	4 701	242	424
2007						
janvier	63 477	55 687	113	6 713	314	650
février	60 052	52 660	46	6 282	341	723
mars	70 397	61 870	50	7 277	353	847
avril	59 516	52 616	68	5 881	269	682
mai	67 921	60 162	46	6 682	310	721
juin	72 986	64 716	34	7 214	280	742
juillet	66 950	59 177	57	6 599	376	741
août	58 918	52 084	151	5 680	330	673
septembre	59 051	52 092	67	6 059	317	516
octobre	67 797	59 789	87	6 910	410	601
novembre	56 053	49 392	50	5 817	220	574
décembre	0					

Domaines statistiques

- Généralités
- Territoire et environnement
- Population
- Société
- Économie et finances
- Agriculture et activités assimilées
- Industrie
- Services, commerce et transports

Direction générale Statistique et Information économique
SPF Economie
B-1000 Bruxelles
tél. 02/277.55.03
fax 02/277.55.19

ISSN 0771 - 0364

<http://statbel.fgov.be> - <http://www.economie.fgov.be>
info@economie.fgov.be