

**I. ECONOMIE ET FINANCES**

*Indicateurs conjoncturels*

<b>Calendrier de diffusion des indicateurs</b> .....	5
Indices des prix à la production (base 2000 = 100) - Août 2007 .....	6
Indices des permis de bâtir - Juin 2007 .....	8
Indices des prix à la consommation - Août 2007 .....	10

**II. SERVICES, COMMERCE ET TRANSPORT**

*Transport*

Navigation aérienne - Juin 2007 .....	13
---------------------------------------	----

Vous pouvez trouver dans cette publication les statistiques **les plus récentes** dans les domaines suivants: environnement, population, société, économie et finances, agriculture et activités assimilées, industrie, services, commerce et transports.

De plus notre site :: <http://statbel.fgov.be> présente une sélection de statistiques mises à jour quotidiennement.

**Les publications peuvent être commandées en effectuant un versement au C.C.P. n° 679-2005886-23 de la Direction générale Statistique et Information économique**

**Pour plus de renseignements :**  
Direction générale Statistique et  
Information économique  
Rue de Louvain, 44 - 1000 Bruxelles  
Tél. : 02/277.55.03 - Fax : 02/277.55.19

**LIEGE**

Bd de la Sauvenière, 73-75 - 4000 Liège  
Tél. : 02/277.55.78  
Fax : 04/222.49.94

**GAND**

Coupure Rechts, 620 - 9000 Gand  
Tél.:09/267.27.27  
Fax : 09/267.27.29

**CHARLEROI**

Bd Audent 14/5 - 6000 Charleroi  
Tél. : 071/27.44.14  
Fax : 071/27.44.19

**ANVERS**

Italiëlei 124, Bus 85 - 2000 Anvers  
Tél. : 03/229.07.07  
Fax : 03/233.28.30

**SIGNES CONVENTIONNELS**

Les renseignements ne sont pas disponibles	..
0 ou inférieur à la moitié de l'unité utilisée	-
Chiffres provisoires	(*)
La virgule est employée pour séparer les unités des décimales	

**Editeur responsable : N. DEMEESTER**

**Droits d'auteurs réservés**

La reproduction du contenu de cette publication, qu'elle soit intégrale ou partielle, dans la forme originale ou remaniée, est interdite sauf autorisation écrite de la Direction générale Statistique et Information économique.

L'utilisation du contenu de cette publication, à titre explicatif ou justificatif, dans un article, un compte rendu ou un livre, est autorisée, moyennant indication claire et précise de la source.

**Economie et finances**  
*Indicateurs conjoncturels*



# Calendrier de diffusion des indicateurs

Les indices sont disponibles le jour indiqué à 0 heure sur notre site <http://statbel.fgov.be>

Disponible le	Indicateur	Période de référence	Périodicité
<b>novembre 2007</b>			
8	Indices de la production	septembre 2007	mensuel
8	Indice trimestriel du coût de la main-d'œuvre	2ème trimestre 2007	trimestriel
8	Indices du commerce de détail	août 2007	mensuel
8	Indice du chiffre d'affaires selon les déclarations à la TVA	août 2007	mensuel
8	Indice des investissements selon les déclarations à la TVA	août 2007	mensuel
8	Indices des prix à la consommation (*)	septembre - octobre 2007	mensuel
8	Indices des prix à la production	septembre 2007	mensuel
13	Indices des entrées de commandes	septembre 2007	mensuel
13	faillites	mai - octobre 2007	mensuel
23	Indices du commerce de détail	septembre 2007	trimestriel
23	Permis de bâtir	juillet 2007	mensuel
29	Indices du chiffre d'affaires - Prodcum	septembre 2007	mensuel
29	Indice du chiffre d'affaires selon les déclarations à la TVA	octobre 2007	mensuel
29	Indice des investissements selon les déclarations à la TVA	octobre 2007	mensuel
29	Indices des prix à la production	novembre 2007	mensuel
30	Indices des prix à la consommation (*)	novembre 2007	mensuel
30	Indice des salaires horaires	octobre 2007	mensuel
<b>décembre 2007</b>			
6	Indices de la production	octobre 2007	mensuel
6	Indices des salariés	septembre 2007	mensuel
6	Indices des heures travaillées	septembre 2007	mensuel
6	Indices de la masse salariale	3ème trimestre 2007	trimestriel
13	Indices des entrées de commandes	octobre 2007	mensuel
13	faillites	novembre 2007	mensuel
20	Indices du chiffre d'affaires - Prodcum	octobre 2007	mensuel
20	Indice du chiffre d'affaires selon les déclarations à la TVA	octobre 2007	mensuel
20	Indice des investissements selon les déclarations à la TVA	octobre 2007	mensuel
20	Indices des prix à la production	novembre 2007	mensuel
20	Permis de bâtir	août 2007	mensuel
21	Indices du commerce de détail	octobre 2007	mensuel
21	Indices des prix à la consommation (*)	décembre 2007	mensuel

(\*)Disponibles à 12h00, après la réunion de la Commission de l'Indice.  
Ce calendrier peut être également envoyé séparément, sur demande  
(Tel. 02/548.67.94 - Fax. 02/548.62.41)

### **Août 2007: Prix à la production +0,09%**

En août 2007, par rapport au mois précédent, **l'indice des prix à la production de l'industrie à l'exclusion de la construction** a augmenté de 0,09%. Une ventilation de ce chiffre entre l'énergie et les autres secteurs, donne une augmentation de 0,19% pour l'énergie et une augmentation de 0,03% pour l'industrie à l'exclusion de l'énergie. Une subdivision plus poussée de l'industrie à l'exclusion de l'énergie, montre -0,08% pour les biens intermédiaires, à l'exclusion de l'énergie, +0,08% pour les biens d'investissement, +0,13% pour les biens de consommation durables et +0,17% pour les biens de consommation non durables.

En subdivisant l'indice général des indices des prix à la production selon la destination, on constate une augmentation de 0,18% pour le marché intérieur et un accroissement de 0,02% pour les marchés extérieurs. Par rapport à août de l'année précédente, l'indice des prix à la production de l'industrie à l'exclusion de la construction a augmenté de 2,50%. L'indice des prix à la production pour le marché intérieur a augmenté de 1,81%, pour les marchés extérieurs, on observe une augmentation de 3,18%.

Prochain communiqué de presse : **25/10/2007**

\*

\* \*

*Reproduction autorisée moyennant indication de la source : **SPF Economie – Div. Statistique***

Plus d'informations sur la conjoncture !

⇒ pour une vue globale de la conjoncture en Belgique et en Europe, consultez le portail conjoncturel (en 4 langues) :  
**<http://statbel.fgov.be/indicators>**

⇒ Tous les renseignements méthodologiques peuvent être obtenus auprès de l'Unité Conjoncture.

⇒ Outre les indices des prix à la production, nous calculons beaucoup d'autres indicateurs : indices des heures travaillées, nouvelles commandes, masse salariale, nombre d'employés, coût de matériaux, prix à la production, permis de bâtir, chiffre d'affaires, etc.

# Indicateurs conjoncturels – Communiqué de presse

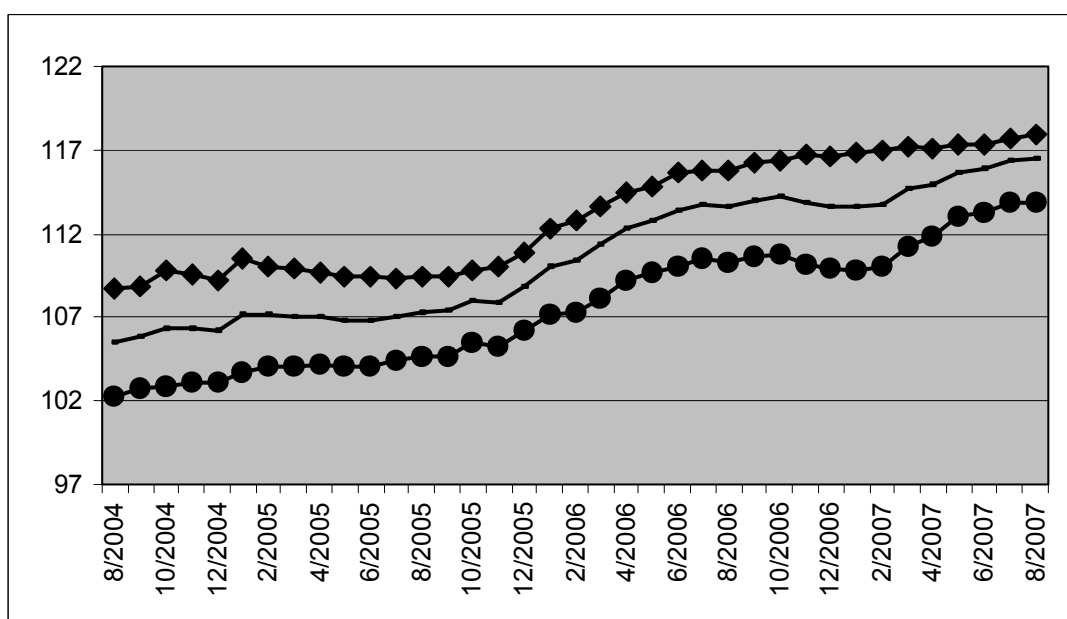
## Indices bruts (2000=100)

Ensemble de l'industrie, à l'exclusion de la construction  
Evolution des prix de la production écoulee

Marché global													
	Jan	Fév	Mars	Avril	Mai	Juin	Juil	Août	Sept	Oct	Nov	Déc	Année
2005	107,13	107,11	107,00	107,05	106,81	106,85	107,05	107,32	107,36	108,05	107,86	108,90	107,37
2006	110,07	110,37	111,35	112,32	112,78	113,38	113,75	113,62	114,02	114,18	113,85	113,61	112,78
2007	113,59	113,78	114,65	114,93	115,71	115,91	116,36	116,46					
Marché intérieur													
	Jan	Fév	Mars	Avril	Mai	Juin	Juil	Août	Sept	Oct	Nov	Déc	Année
2005	110,55	110,05	109,90	109,65	109,42	109,42	109,38	109,45	109,49	109,85	109,99	110,83	109,83
2006	112,35	112,75	113,66	114,48	114,82	115,61	115,83	115,82	116,27	116,34	116,77	116,66	115,11
2007	116,82	116,97	117,23	117,13	117,33	117,39	117,71	117,92					
Marché extérieur													
	Jan	Fév	Mars	Avril	Mai	Juin	Juil	Août	Sept	Oct	Nov	Déc	Année
2005	103,70	104,04	104,02	104,21	104,00	104,09	104,38	104,71	104,70	105,49	105,22	106,24	104,57
2006	107,12	107,26	108,18	109,25	109,65	110,00	110,46	110,33	110,59	110,81	110,19	109,90	109,48
2007	109,83	110,00	111,27	111,78	113,00	113,29	113,82	113,84					

## Indices bruts (2000=100)

Ensemble de l'industrie, à l'exclusion de la construction



### Marché global

### Marché intérieur

### Marché extérieur

## Indices bruts

- ↗↗ > 1%
- ↗ 0.2% à 1%
- -0.2% à 0.2%
- ↘ -1% à -0.2%
- ↘↘ < -1%

Comparaison des trois derniers mois avec les trois mois précédents

## Branches d'activité / Grands regroupements industriels

	Global	Inter.	Exter.
Ensemble de l'industrie, à l'exclusion de la construction	↗	↗	↗↗
Energie.	↗↗	→	↗↗
Ensemble de l'industrie, à l'exclusion de l'énergie	↗	↗	↗
Biens intermédiaires	↗	↗	↗
Biens d'investissement	↗	↗	↗
Biens de consommation durables	→	↗	→
Biens de consommation non-durables	↗	↗	↗
Industries extractives	↗	↗	↗
Industries agricoles et alimentaires	↗↗	↗↗	↗↗
Textile, habillement, cuir et chaussure	↗	↗	↗↗
Papier et carton; édition et imprimerie	→	→	→
Industrie chimique, du caoutchouc et des plastiques	↗	↗	↗
Fabrications métalliques	↗	→	↗
Cokéfaction, raffinage et industries nucléaires	↗↗	↗↗	↗↗
Produits minéraux non métalliques	↗	↗	↗
Métallurgie	→	↘↘	↗
Meubles	↗	↗	→
Électricité	↘↘	↘↘	↘↘

### **Juin 2007\* : Permis de bâtir logements neufs -4,0%**

L'indice désaisonnalisé du nombre de permis de bâtir octroyés pour des **logements neufs destinés à des ménages privés** montre une baisse de 4,0%. Une ventilation d'après le type de logement donne une diminution de 4,7% pour les **maisons unifamiliales** et une diminution de 9,6% pour les **appartements**. Le volume de la **construction neuve non résidentielle** augmente de 1,8%.

Pour la **rénovation de bâtiments résidentiels**, on note une hausse de 0,2% des permis octroyés.

L'évolution de la **tendance** des trois derniers mois par rapport aux trois mois précédents est de -3,3% pour les **logements neufs destinés à des ménages privés** (+0,2% pour les **maisons unifamiliales** et -3,4% pour les **appartements**) et de +0,7% pour le volume de la **construction neuve non résidentielle**. Pour la **rénovation de bâtiments résidentiels**, l'évolution est de -4,2%.

Sur la page suivante, vous trouverez les tableaux et graphiques annexes.

\*  
\* \*

### **Mention de la source: SPF Economie –Direction générale Statistiques**

#### Plus d'informations sur la conjoncture !

⇒ pour une vue globale de la conjoncture en Belgique et en Europe, consultez le [portail conjoncturel](#) (en 4 langues) sur Internet :

**<http://statbel.fgov.be/indicators>**

⇒ Tous les [renseignements méthodologiques](#) au sujet des chiffres peuvent être obtenus auprès de l'Unité Conjoncture.

⇒ Il est possible d'obtenir des données sur les permis de bâtir [plus détaillées](#) (par sous-secteur, par région) ou traitées de façon [plus approfondie](#) (par ex : désaisonnalisées), ponctuellement ou mensuellement (sur base d'abonnement).

⇒ En plus d'indices des permis de bâtir, nous disposons de [beaucoup d'autres indicateurs](#) : indices de la production, nouvelles commandes, masse salariale, nombre d'employés, heures prestées, prix à la production, chiffre d'affaires, coût de matériaux, ...

---

*\*(hausse en % au cours des trois derniers mois, jusqu'à juin 2007 compris, par rapport au trimestre précédent, valeurs corrigées des variations saisonnières)*

---



# Indicateurs conjoncturels – Communiqués de presse

**Indices bruts  
(2000=100)**  
Permis de bâtir

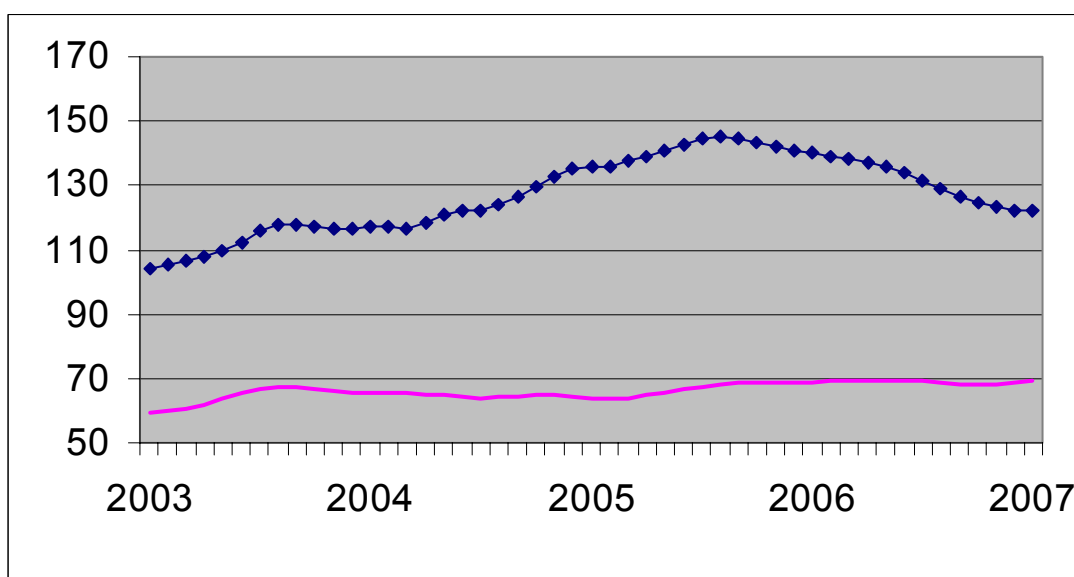
	Jan	Fév	Mars	Avril	Mai	Juin	Juil	Août	Sept	Oct	Nov	Déc	Année
<b>Bâtiments d'habitation (nombre de nouveaux bâtiments)</b>													
2006	154,8	120,1	134,0	101,1	127,4	114,6	110,9	103,2	107,0	111,9	93,0	104,1	<b>115,2</b>
2007	106,5	103,8	115,1	105,1	99,3	124,6							
<b>Bâtiments d'habitation (nombre de nouveaux logements)</b>													
2006	159,8	139,6	169,1	136,9	149,2	155,7	129,5	132,3	139,4	148,9	117,0	130,8	<b>142,4</b>
2007	133,5	119,2	139,7	119,4	115,6	143,0							
<b>Bâtiments d'habitation (nombre de bâtiments renoués)</b>													
2006	150,8	112,9	125,5	95,8	121,1	107,9	105,8	96,7	98,5	103,8	87,1	97,2	<b>108,6</b>
2007	102,2	98,9	107,5	99,2	94,0	119,4							
<b>Bâtiments non résidentiels (volume des nouveaux bâtiments)</b>													
2006	61,7	67,1	77,6	63,4	78,4	72,6	69,4	68,4	76,1	78,6	64,9	66,0	<b>70,4</b>
2007	60,9	59,4	71,8	63,6	70,7	80,3							

## Tendance

Après élimination  
des variations  
saisonnères et  
accidentelles

Volume des  
bâtiments non  
résidentiels

Nombre de  
logements



## Evolution de la tendance

Comparaison des  
trois derniers mois  
avec les trois mois  
précédents

↗↗ > 5%  
↗ 1%  
→ à 5%  
→ -1%  
↘ à 1%  
↘ -5% à -1%  
↘↘ < -5%

BE : Belgique  
VL : Flandre  
WA : Wallonie  
BR : Bruxelles

Evolution de la tendance	BE	VL	WA	BR
Nombre de nouveaux logements	↘	↘	↘	↘
Nombre de nouveaux bâtiments	→	→	↘	↘
Nombre de nouveaux bâtiments avec un logement	→	↗	↘	↗
Nombre d'appartements	↘	↘	↗	↘↘
Bâtiments d'habitation - surface habitable	→	↘	↘	↘↘
Nombre de nouveaux bâtiments non résidentiels	→	↗	↘↘	↘↘
Bâtiments non résidentiels - Volume	→	↗↗	↘↘	↘↘
Nombre de bâtiments résidentiels renoués	↘	→	↘	↘
Nombre de bâtiments non résidentiels renoués	↗↗	→	↘	→



# **Services, commerce et transport**

*Transport*



# Transport

## Évolution de l'activité de l'aéroport Bruxelles National (1)

	Nombre de vols		Nombre de passagers		Marchandises (2) (3) (tonnes)	
	au départ	à l'arrivée	au départ	à l'arrivée	au départ	à l'arrivée
2001	143 403	143 373	9 895 186	9 785 629	305 323	254 675
2002	118 782	118 814	7 308 884	7 101 671	275 848	235 577
2003	115 662	115 710	7 690 239	7 504 965	301 611	278 125
2004	115 641	115 681	7 909 870	7 708 739	328 503	298 297
2005	115 504	115 584	8 136 128	8 027 218	338 968	320 966
2006	115 924	115 949	8 439 374	8 250 527	343 277	315 767

### 2006

janvier	8 678	8 658	490 927	518 773	26 693	25 355
février	8 540	8 522	542 230	492 711	27 366	24 800
mars	9 788	9 780	631 966	625 167	31 086	29 690
avril	9 387	9 371	752 458	713 484	28 837	27 520
mai	10 417	10 407	781 487	766 088	27 653	26 447
juin	10 373	10 317	803 923	745 488	24 546	22 825
juillet	10 571	10 501	973 668	812 682	26 192	21 549
août	10 096	10 165	773 456	889 131	26 946	23 497
septembre	10 377	10 430	794 516	834 963	29 816	26 710
octobre	10 134	10 137	746 602	720 990	30 608	28 395
novembre	9 266	9 348	571 012	631 197	33 288	29 959
décembre	8 297	8 313	577 129	499 853	30 246	29 020

### 2007

janvier	8 776	8 771	492 825	550 357	27 017	26 456
février	8 550	8 536	535 187	531 875	26 735	25 796
mars	9 788	9 778	681 890	653 633	32 536	30 167
avril	9 593	9 568	751 926	741 126	30 283	30 721
mai	10 582	10 603	792 760	800 619	30 336	30 102
juin	10 572	10 557	842 830	795 978	33 240	33 032
juillet						
août						
septembre						
octobre						
novembre						
décembre						

(1) Trafic commercial seulement.

(2) Seulement le fret.

(3) A partir de 2002 le fret + courrier.





#### **Domaines statistiques**

- Généralités
- Territoire et environnement
- Population
- Société
- Économie et finances
- Agriculture et activités assimilées
- Industrie
- Services, commerce et transports

**Direction générale Statistique et Information économique**  
**SPF Economie**  
B-1000 Bruxelles  
tél. 02/277.55.03  
fax 02/277.55.19

ISSN 0771 - 0364

<http://statbel.fgov.be> - <http://www.economie.fgov.be>  
info@economie.fgov.be