

I. ECONOMIE ET FINANCES*Indicateurs conjoncturels*

Calendrier de diffusion des indicateurs	5
Indices des entrées de commandes - Mars 2007	6

Marché de l'argent et des capitaux

Statistique du crédit à la consommation - 2 ^{ème} semestre 2006	10
--	----

II. INDUSTRIE ET CONSTRUCTION*Industrie*

Statistique mensuelle de la production industrielle (NON PRODCOM) - Mars 2007	13
Distribution d'eau - Mars 2007	20

III. SERVICES, COMMERCE ET TRANSPORT*Transport*

Navigation intérieure - Avril à juin 2006	22
---	----

Vous pouvez trouver dans cette publication les statistiques **les plus récentes** dans les domaines suivants: environnement, population, société, économie et finances, agriculture et activités assimilées, industrie, services, commerce et transports.

De plus notre site :: <http://statbel.fgov.be> présente une sélection de statistiques mises à jour quotidiennement.

Les publications peuvent être commandées en effectuant un versement au C.C.P. n° 679-2005886-23 de la Direction générale Statistique et Information économique

Pour plus de renseignements :
Direction générale Statistique et
Information économique
Rue de Louvain, 44 - 1000 Bruxelles
Tél. : 02/548.63.65 - Fax : 02/548.63.67

LIEGE

Bd de la Sauvenière, 73-75 - 4000 Liège
Tél. : 04/223.84.10
Fax : 04/222.49.94

GAND

Coupure Rechts, 620 - 9000 Gand
Tél.:09/267.27.27/30/31
Fax : 09/267.27.29

CHARLEROI

Bd Audent 14/5 - 6000 Charleroi
Tél. : 071/27.44.14
Fax : 071/27.44.19

ANVERS

Italiëlei 124, Bus 85 - 2000 Anvers
Tél. : 03/229.07.07
Fax : 03/233.28.30

SIGNES CONVENTIONNELS

Les renseignements ne sont pas disponibles	..
0 ou inférieur à la moitié de l'unité utilisée	-
Chiffres provisoires	(*)
La virgule est employée pour séparer les unités des décimales	

Editeur responsable : N. DEMEESTER

Droits d'auteurs réservés

La reproduction du contenu de cette publication, qu'elle soit intégrale ou partielle, dans la forme originale ou remaniée, est interdite sauf autorisation écrite de la Direction générale Statistique et Information économique.

L'utilisation du contenu de cette publication, à titre explicatif ou justificatif, dans un article, un compte rendu ou un livre, est autorisée, moyennant indication claire et précise de la source.

Economie et finances
Indicateurs conjoncturels

Calendrier de diffusion des indicateurs

Les indices sont disponibles le jour indiqué à 0 heure sur notre site <http://statbel.fgov.be>

Disponible le	Indicateur	Période de référence	Périodicité
Mai 2007			
30	Faillites	janvier 2007	mensuel
30	Indices des prix à la consommation (*)	février 2007	mensuel
30	Faillites	février 2007	mensuel
30	Indices des prix à la consommation (*)	mars 2007	mensuel
30	Indices des prix à la consommation (*)	mars 2007	mensuel
30	Faillites	mars 2007	mensuel
30	Indices du commerce de détail	février 2007	mensuel
30	Indices des prix à la consommation (*)	avril 2007	mensuel
30	Permis de bâtir	janvier 2007	mensuel
30	Faillites	avril 2007	mensuel
30	Indices du commerce de détail	mars 2007	mensuel
30	Indices du chiffre d'affaires - Prodcum	mars 2007	mensuel
30	Indice du chiffre d'affaires selon les déclarations à la TVA	mars 2007	mensuel
30	Indice des investissements selon les déclarations à la TVA	mars 2007	mensuel
30	Indices des prix à la production	avril 2007	mensuel
30	Indices des prix à la consommation (*)	mai 2007	mensuel
31	Indices des salariés	mars 2007	mensuel
31	Indices des heures travaillées	mars 2007	mensuel
31	Indices de la masse salariale	1er trimestre 2007	trimestriel
31	Indice des salaires horaires	avril 2007	mensuel
Juin 2007			
7	Indices de la production	avril 2007	mensuel
7	Indices des entrées de commandes	avril 2007	mensuel
7	Indice des prix à la consommation	mai 2007	mensuel
8	Permis de bâtir	février 2007	mensuel
14	Faillites	mai 2007	mensuel
22	Indices du commerce de détail	avril 2007	mensuel

(*)Disponibles à 12h00, après la réunion de la Commission de l'Indice.
Ce calendrier peut être également envoyé séparément, sur demande
(Tel. 02/548.67.94 - Fax. 02/548.62.41)

Indicateurs conjoncturels – Communiqué de presse

Mars 2007* : entrées de commandes industrie : +3,2% ; construction : +10,9%

Comparé aux trois mois précédents, l'indice désaisonnalisé pour la Belgique pour les **entrées de commandes** dans l'industrie produisant sur commande des trois derniers mois a augmenté de 3,2% ; dans la construction, l'augmentation est de 10,9%.

La **tendance** des trois derniers mois comparés aux trois mois précédents, montre une forte hausse (+4,0%) pour le Royaume. Au niveau régional, les entrées de commandes en Flandre ont augmenté de 2,7% ; en Wallonie, on constate une augmentation de 3,1%**.

En ce qui concerne les secteurs principaux, l'évolution de la tendance est de +2,6% pour l'industrie chimique, de +1,0% pour les fabrications métalliques et de +6,5% pour la construction.

Prochain communiqué de presse : **7/6/2007**

*
* *

*Reproduction autorisée moyennant indication de la source: **SPF Economie –Direction générale Statistiques***

Plus d'informations sur la conjoncture !

⇒ pour une vue globale de la conjoncture en Belgique et en Europe, consultez le portail conjoncturel (en 4 langues) :

<http://statbel.fgov.be/indicators>

⇒ Tous les renseignements méthodologiques peuvent être obtenus auprès de l'Unité Conjoncture.

⇒ Il est possible d'obtenir des données sur les nouvelles commandes plus détaillées (par sous-secteur, par région) ou traitées de façon plus approfondie (par ex : désaisonnalisées), soit ponctuellement soit en s'abonnant.

⇒ Outre les indices des nouvelles commandes, nous calculons beaucoup d'autres indicateurs : indices des heures travaillées, la production, masse salariale, nombre d'employés, etc.

** hausse en % au cours des trois derniers mois, jusqu'à mars 2007 compris, par rapport au trimestre précédent, valeurs corrigées des variations saisonnières*

*** les programmes de désaisonnalisation et calcul de tendance considèrent chaque série en soi ; de ce fait, il est possible que l'addition des résultats partiels (des régions ou des types de produits) ne corresponde pas avec les résultats globaux.*

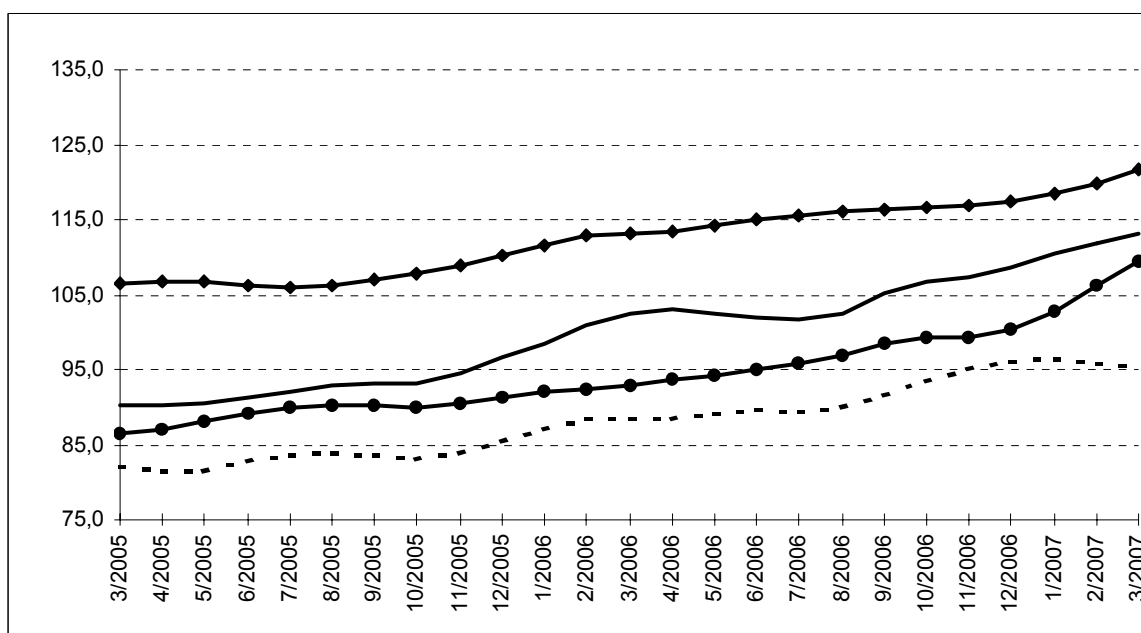
Indicateurs conjoncturels – Communiqué de presse

Nouvelles commandes

**Indices bruts
(2000=100)**
Indices de volume des
entrées de commandes

	Jan	Fév	Mars	Avril	Mai	Juin	Juil	Août	Sept	Oct	Nov	Déc	Année
Industrie produisant sur commande													
2006	97,2	102,4	121,9	102,6	105,5	110,6	89,8	93,2	111,7	114,8	109,0	103,9	105,2
2007	114,4	113,6	124,8										
Construction													
2006	84,6	86,3	96,0	97,5	95,1	107,6	70,4	91,2	112,2	106,3	99,5	99,2	95,5
2007	98,0	96,3	125,3										
Indices désaisonnalisés													
Après élimination des variations saisonnières													
Industrie produisant sur commande													
2006	100,4	103,2	107,0	105,2	104,4	103,4	103,4	103,0	106,0	109,5	107,3	112,7	105,4
2007	114,7	114,5	110,7										
Construction													
2006	92,2	93,8	87,9	98,5	91,8	95,1	95,8	91,2	105,7	102,0	95,2	94,1	95,3
2007	101,5	103,7	118,0										

Tendance
Ensemble de l'industrie ;
après élimination des
variations saisonnières et
accidentelles



Industrie et construction :
—●—
Fabrications métalliques :
- - -■- - -
Chimie :
—◆—
Construction :
—●—

Evolution de la tendance
Comparaison des trois
derniers mois avec les trois
mois précédents

↗↗ > 2.5%
↗ 0.5% à 2.5%
→ -0.5% à 0.5%
↘ -2.5% à -0.5%
↘↘ < -2.5%

Branches d'activité	Belgique	Flandre	Wallonie	Bruxelles
Industrie et construction produisant sur commande	↗↗	↗↗	↗↗	↗↗
Industrie produisant sur commande	↗↗	↗	↗	↗↗
Textile et habillement	→	↗	↗	→
Textile	↗	→	↗↗	↘
Habillement et fourrures	↗	↗↗	↘↘	↗↗
Papier et carton	↗	↗	↘↘	↘
Industrie chimique	↗↗	↗	↘↘	
Métallurgie	↗↗	↗↗	↗↗	
Fabrications métalliques	↗	↗↗	↗↗	↘↘
Travail des métaux	↗↗	↗↗	↗↗	↗↗
Machines et équipements	↗	↗	↗↗	↗↗
Equipements électriques et électroniques	↗↗	↘	↘	→
Matériel de transport	↘	↗↗	→	
Construction	↗↗	↗↗	↗↗	↗↗

Economie et finances

Marché de l'argent et des capitaux

Statistique du crédit à la consommation

Deuxième semestre 2006

	Soldes restant dûs à la fin du semestre (en millions d'€)			Crédits accordés (en millions d'€)				
	2005		2006		2005		2006	
	2e sem	1e sem	2e sem	2e sem	1e sem	2e sem		
prêts à tempérament								
Vendeurs	-	-	-	-	-	-		
Banques	9 478	10 289	9 591	2 416	3 043	2 601		
Organismes financiers	918	989	2 033	356	365	501		
Total	10 396	11 278	11 624	2 772	3 408	3 102		
ventes à tempérament								
Vendeurs	28	29	31	12	12	12		
Banques	734	763	310	157	234	72		
Organismes financiers	851	907	1 310	203	278	285		
Total	1 613	1 699	1 651	372	524	369		
crédit-bail								
Vendeurs	-	-	-	-	-	-		
Banques	-	-	-	-	-	-		
Organismes financiers	34	34	37	13	7	3		
Total	34	34	37	13	7	3		
ouvertures de crédit								
Vendeurs	-	-	-	-	-	-		
Banques	1 690	1 831	1 784	798	688	636		
Organismes financiers	1 077	1 072	1 217	202	215	244		
Total	2 767	2 903	3 001	1 000	903	880		

Industrie et construction

Industrie

NON-PRODCOM - Introduction

Introduction

Pour diverses raisons les statistiques de certains secteurs (énergie, récupération, distribution d'eau, abattoirs, laiteries, sidérurgie) sont encore collectées selon l'ancien système.

Le nombre de variables collectées varie d'une statistique à l'autre.

Une statistique mensuelle spécifique existe uniquement pour le coke, le pétrole, l'eau, la construction ainsi que pour certains secteurs tels que la sidérurgie, le gaz et l'électricité, dont la collecte des données est effectuée par les fédérations.

Pour les autres secteurs (abattoirs, laiteries, traitement des combustibles nucléaires et récupération de métaux, de textile, de papier et de produits chimiques), il existe des données sur le personnel et le chiffre d'affaires. En outre, il existe d'autres statistiques spécifiques pour les abattoirs et les laiteries dans la section des statistiques agricoles.

Nace	Description	Commentaire
10.10	Récupération de charbon des terrils	Etablissements occupant 10 ouvriers ou plus.
15.11	Abattoirs du gros bétail	Etablissements occupant 10 ouvriers ou plus.
15.51	Fabrication de produits laitiers	Etablissements occupant 10 ouvriers ou plus.
23.10	Cokéfaction	Pas de seuil.
23.20	Raffinage de pétrole	Pas de seuil.
23.3	Traitement des combustibles nucléaires	Etablissements occupant 10 ouvriers ou plus.
27.10	Sidérurgie et fabrication de ferro-alliages	Source: Fédération Pas de seuil.
37.1	Récupération de matières métalliques recyclables	Etablissements occupant 10 ouvriers ou plus.
37.2	Récupération du papier, du textile, des matières chimiques et des matériaux de construction	Etablissements occupant 10 ouvriers ou plus.
40.10	Production et distribution d'électricité	Source: Fédération Pas de seuil.
40.20	Production et distribution de gaz	Source: Fédération Pas de seuil.
41.0	Captage, épuration et distribution d'eau	Pas de seuil.
45	Construction	Source: Statistique mensuelle de la construction Entreprises occupant 10 personnes ou plus.

NON-PRODCOM - Chiffre d'affaires

Le chiffre d'affaires (1) dans certaines branches d'activité (chiffres provisoires)

Code NACE	Description	2006				
		Mai	Juin	Juillet	Août	Septembre
15.1A	Abattage du gros bétail	76 207	77 783	63 775	78 844	72 537
15.51	Fabrication de produits laitiers	247 886	241 633	211 592	236 083	240 872
23.10	Cokéfaction	2 922	4 710	6 227	5 961	6 178
23.20	Raffinage de pétrole	1 283 775	1 380 810	1 475 370	1 489 964	1 183 242
23.30	Elaboration et transformation de matières nucléaires	10 237	8 070	4 214	19 598	11 247
37.10	Récupération de matières métalliques recyclables	91 944	112 804	85 593	72 299	107 016
37.2	Récupération de matières non métalliques recyclables	56 785	60 026	47 416	48 539	57 554
37.21	Récupération du papier	10 055	10 753	8 421	9 623	11 115
37.22	Récupération du textile	7 554	9 886	5 608	5 099	8 082
37.23	Récupération des matières chimiques	36 672	37 209	30 984	31 863	35 559
37.24	Recupération des matériaux de construction	2 504	2 178	2 404	1 954	2 798
41	Captage, épuration et distribution d'eau	98 402	118 394	103 049	111 850	107 658

(1) Chiffre d'affaires uniquement pour les établissements occupant 20 personnes ou plus.

NON-PRODCOM - Chiffre d'affaires

en 1 000 €)

			2006	2007			Code NACE
Octobre	Novembre	Décembre		Janvier	Février	Mars	
76 023	72 954	72 357	877 149	70 872	67 010	75 085	15.1A
262 107	252 063	242 677	2 885 082	254 810	242 738	278 137	15.51
5 648	4 587	5 560	60 675				23.10
1 224 429	948 389	1 128 096	15 042 073				23.20
14 289	7 569	7 185	150 238	12 659	11 642	7 502	23.30
101 182	113 813	70 561	1 126 250	114 721	116 507	147 307	37.10
61 963	60 561	52 554	665 510	64 880	67 700	71 355	37.2
11 656	10 682	10 496	120 297	13 031	13 838	13 642	37.21
8 231	8 113	5 995	84 849	7 159	6 929	8 612	37.22
38 799	39 269	34 302	433 840	42 113	44 230	45 841	37.23
3 277	2 497	1 761	26 524	2 577	2 703	3 259	37.24
109 465	111 752	128 341	1 278 292	115 167	95 934	112 626	41

NON-PRODCOM - Emploi, heures et Salaires

Emploi, heures et salaires dans certaines branches d'activité (chiffres)

Code NACE	Description		2006			
			Mai	Juin	Juillet	Août
10.1A	Récupération du charbon des terrils	Nbre d'ouvriers	44	44	43	43
		Nbre d'employés	20	19	20	19
		Total	64	63	63	62
		Nbre d'heures (1)	7 324	7 487	4 521	6 764
		Salaires trimestriels (2)				
15.1A	Abattage du gros bétail	Nbre d'ouvriers	1 630	1 636	1 638	1 593
		Nbre d'employés	225	228	228	221
		Total	1 855	1 864	1 866	1 814
		Nbre d'heures (1)	227 134	225 737	194 857	210 773
		Salaires trimestriels (2)		8 936		
15.51	Fabrication de produits laitiers	Nbre d'ouvriers	3 558	3 579	3 573	3 586
		Nbre d'employés	1 972	1 966	1 977	1 974
		Total	5 530	5 545	5 550	5 560
		Nbre d'heures (1)	694 757	684 707	575 321	623 116
		Salaires trimestriels (2)		42 330		
23.10	Cokéfaction	Nbre d'ouvriers	581	593	590	590
		Nbre d'employés	84	84	83	84
		Total	665	677	673	674
		Nbre d'heures (1)	83 417	78 756	70 715	74 005
		Salaires trimestriels (2)		6 573		
23.20	Raffinage de pétrole	Nbre d'ouvriers	431	429	428	430
		Nbre d'employés	1 572	1 573	1 584	1 586
		Total	2 003	2 002	2 012	2 016
		Nbre d'heures (1)	292 633	277 497	253 206	271 228
		Salaires trimestriels (2)		40 740		
23.30	Elaboration et transformation de matières nucléaires	Nbre d'ouvriers	325	343	342	344
		Nbre d'employés	806	803	776	754
		Total	1 131	1 146	1 118	1 098
		Nbre d'heures (1)	144 147	143 160	85 685	122 644
		Salaires trimestriels (2)		12 451		
37.10	Récupération de matières métalliques recyclables	Nbre d'ouvriers	961	946	941	943
		Nbre d'employés	230	224	222	222
		Total	1 191	1 170	1 163	1 165
		Nbre d'heures (1)	165 190	161 333	123 175	131 844
		Salaires trimestriels (2)		6 713		
37.2	Récupération de matières non métalliques recyclables	Nbre d'ouvriers	1 648	1 660	1 660	1 680
		Nbre d'employés	416	415	413	422
		Total	2 064	2 075	2 073	2 102
		Nbre d'heures (1)	275 940	275 862	199 459	235 159
		Salaires trimestriels (2)		10 137		
37.21	Récupération du papier	Nbre d'ouvriers	438	440	439	443
		Nbre d'employés	112	109	108	109
		Total	550	549	547	552
		Nbre d'heures (1)	72 709	70 945	60 696	65 183
		Salaires trimestriels (2)		2 662		
37.22	Récupération du textile	Nbre d'ouvriers	518	519	515	518
		Nbre d'employés	66	68	67	68
		Total	584	587	582	586
		Nbre d'heures (1)	77 649	78 849	44 960	57 244
		Salaires trimestriels (2)		2 560		
37.23	Récupération des matières chimiques	Nbre d'ouvriers	508	515	518	529
		Nbre d'employés	200	199	200	207
		Total	708	714	718	736
		Nbre d'heures (1)	92 926	92 980	73 030	82 253
		Salaires trimestriels (2)		4 406		
37.24	Recupération des matériaux de construction	Nbre d'ouvriers	184	186	188	190
		Nbre d'employés	38	39	38	38
		Total	222	225	226	228
		Nbre d'heures (1)	32 656	33 088	20 773	30 479
		Salaires trimestriels (2)		508		

(1) Jusque décembre 1998 heures-ouvriers, à partir de janvier 1999 heures prestées par les travailleurs (employés et ouvriers).

(2) Salaires et traitements bruts des travailleurs en 1 000 € (uniquement pour les établissements occupant 20 personnes ou plus sauf pour la construction à partir de 1998).

NON-PRODCOM - Emploi, heures et Salaires

provisoires)

				2006	2007			Code
Septembre	Octobre	Novembre	Décembre		Janvier	Février	Mars	NACE
41	41	41	41	43	41	41	40	10.1A
19	19	20	20	19	20	21	21	
60	60	61	61	62	61	62	61	
7 817	8 479	7 666	6 092	7 165	7 983	7 291	7 813	
1 577	1 581	1 565	1 558	1 614	1 527	1 527	1 533	15.1A
220	222	219	219	226	217	220	217	
1 797	1 803	1 784	1 777	1 840	1 744	1 747	1 750	
212 387	223 431	213 756	196 111	219 027	221 779	203 967	223 919	
8 136			11 091	37 043			8 526	
3 589	3 618	3 655	3 657	3 585	3 649	3 636	3 651	15.51
1 977	1 992	1 987	1 980	1 977	1 980	1 983	1 989	
5 566	5 610	5 642	5 637	5 562	5 629	5 619	5 640	
676 669	726 321	692 828	607 236	673 965	725 126	669 108	746 543	
37 201			50 478	170 921			44 089	
586	589	588	590	591				23.10
84	84	84	85	82				
670	673	672	675	674				
79 195	82 824	80 547	77 384	80 065				
5 562			5 096	24 095				
440	438	439	433	432				23.20
1 599	1 606	1 609	1 608	1 590				
2 039	2 044	2 048	2 041	2 023				
276 166	298 786	287 706	266 905	278 923				
37 340			43 099	157 882				
345	334	329	329	328	328	330	327	23.30
747	745	704	689	773	656	659	637	
1 092	1 079	1 033	1 018	1 102	984	989	964	
132 425	140 509	135 296	105 892	133 085	129 988	121 700	126 223	
11 849			17 519	52 105			9 169	
956	956	949	950	952	960	963	977	37.10
222	230	232	232	227	223	221	227	
1 178	1 186	1 181	1 182	1 179	1 183	1 184	1 204	
156 570	167 180	161 425	128 146	153 574	168 828	157 332	173 268	
5 458			7 662	26 434			6 953	
1 682	1 700	1 688	1 698	1 665	1 682	1 679	1 700	37.2
427	433	425	420	418	413	415	422	
2 109	2 133	2 113	2 118	2 083	2 095	2 094	2 122	
274 045	292 758	274 237	217 606	260 065	283 953	265 973	295 567	
8 144			11 076	38 440			9 572	
446	472	463	481	452	471	476	486	37.21
108	121	118	113	111	116	117	118	
554	593	581	594	563	587	593	604	
71 484	80 251	75 420	65 376	71 571	79 613	73 529	82 802	
2 238			3 063	10 630			2 767	
514	502	497	499	510	500	496	496	37.22
71	66	63	62	66	61	62	62	
585	568	560	561	576	561	558	558	
78 399	79 651	72 923	55 879	69 137	72 561	70 341	76 273	
1 858			2 752	9 292			2 209	
527	531	531	527	516	523	521	530	37.23
208	205	204	204	202	197	196	197	
735	736	735	731	719	720	717	727	
92 858	100 582	94 288	71 215	90 125	100 525	91 795	101 755	
3 604			4 727	16 565			3 938	
195	195	197	191	186	188	186	188	37.24
40	41	40	41	38	39	40	45	
235	236	237	232	224	227	226	233	
31 304	32 274	31 606	25 136	29 230	31 254	30 308	34 737	
444			533	1 954			658	

NON-PRODCOM - Emploi, heures et Salaires

Emploi, heures et salaires dans certaines branches d'activité (chiffres)

Code NACE	Description		2006			
			Mai	Juin	Juillet	Août
40.1	Production et distribution d'électricité	Nbre d'ouvriers	148	147	143	145
		Nbre d'employés	12 038	12 016	12 230	12 287
		Total	12 186	12 163	12 373	12 432
		Nbre d'heures (1)	1 552 255	1 563 885	1 290 482	1 243 655
		Salaires trimestriels (2)		169 112		
40.11	Production d'électricité	Nbre d'ouvriers				
		Nbre d'employés	##	##	##	##
		Total	##	##	##	##
		Nbre d'heures (1)	##	##	##	##
		Salaires trimestriels (2)		##		
40.12	Transport d'électricité	Nbre d'ouvriers				
		Nbre d'employés	##	##	##	##
		Total	##	##	##	##
		Nbre d'heures (1)	##	##	##	##
		Salaires trimestriels (2)		##		
40.13	Distribution et commerce d'électricité	Nbre d'ouvriers	148	147	143	145
		Nbre d'employés	6 059	6 047	5 871	5 898
		Total	6 207	6 194	6 014	6 043
		Nbre d'heures (1)	783 075	796 324	622 635	608 927
		Salaires trimestriels (2)		79 520		
40.2	Production et distribution de combustibles gazeux par conduites	Nbre d'ouvriers	177	176	176	175
		Nbre d'employés	5 614	5 607	5 309	5 337
		Total	5 791	5 783	5 485	5 512
		Nbre d'heures (1)	719 264	741 889	603 070	539 885
		Salaires trimestriels (2)		75 949		
40.22	Distribution et commerce de combustibles gazeux par conduites	Nbre d'ouvriers	177	176	176	175
		Nbre d'employés	5 614	5 607	5 309	5 337
		Total	5 791	5 783	5 485	5 512
		Nbre d'heures (1)	719 264	741 889	603 070	539 885
		Salaires trimestriels (2)		75 949		
41	Captage, épuration et distribution d'eau	Nbre d'ouvriers	3 720	3 718	3 715	3 727
		Nbre d'employés	3 579	3 577	3 572	3 589
		Total	7 299	7 295	7 287	7 316
		Nbre d'heures (1)	973 030	981 593	826 441	843 767
		Salaires trimestriels (2)		63 762		
45	Construction	Nbre d'ouvriers	97 536	97 575	97 497	100 199
		Nbre d'employés	23 207	23 292	23 310	23 819
		Total	120 743	120 867	120 807	124 018
		Nbre d'heures (1)	15 539 266	16 585 920	7 016 730	14 765 455
		Salaires trimestriels (2)		775 997		

(1) Jusque décembre 1998 heures-ouvriers, à partir de janvier 1999 heures prestées par les travailleurs (employés et ouvriers).

(2) Salaires et traitements bruts des travailleurs en 1 000 € (uniquement pour les établissements occupant 20 personnes ou plus sauf pour la construction à partir de 1998).

NON-PRODCOM - Emploi, heures et Salaires

provisoires) - suite et fin

				2006	2007			Code
Septembre	Octobre	Novembre	Décembre		Janvier	Février	Mars	NACE
145	145	140	143	147	145	146		40.1
12 379	12 379	12 359	12 424	12 201	12 363	12 383		
12 524	12 524	12 499	12 567	12 348	12 508	12 529		
1 300 257	1 628 025	1 634 136	1 288 207	1 461 083	1 732 055	1 416 893		
134 443			203 138	649 916				
##	##	##	##	##	5 451	5 463		40.11
##	##	##	##	##	5 451	5 463		
##	##	##	##	##	765 627	608 671		
##			##	##				
##	##	##	##	##	963	960		40.12
##	##	##	##	##	963	960		
##	##	##	##	##	144 299	124 347		
##			##	##				
145	145	140	143	147	145	146		40.13
5 937	5 945	5 930	5 954	5 980	5 949	5 960		
6 082	6 090	6 070	6 097	6 127	6 094	6 106		
633 661	791 668	796 847	623 347	727 048	822 129	683 875		
59 602			77 937	283 438				
175	174	174	174	176	173	173		40.2
5 516	5 521	5 503	5 525	5 471	5 544	5 550		
5 691	5 695	5 677	5 699	5 647	5 717	5 723		
582 291	736 380	753 968	580 172	667 649	767 211	643 382		
58 682			83 142	281 917				
175	174	174	174	176	173	173		40.22
5 516	5 521	5 503	5 525	5 471	5 544	5 550		
5 691	5 695	5 677	5 699	5 647	5 717	5 723		
582 291	736 380	753 968	580 172	667 649	767 211	643 382		
58 682			83 142	281 917				
3 744	3 768	3 755	3 725	3 732	3 709	3 689	3 687	41
3 586	3 585	3 576	3 608	3 569	3 634	3 635	3 643	
7 330	7 353	7 331	7 333	7 301	7 343	7 324	7 330	
946 274	1 011 821	946 558	827 265	936 031	1 013 493	964 407	1 040 377	
63 127			66 047	255 947			64 517	
100 313	101 001	101 850	101 550	98 780	102 033	102 298		45
23 976	24 083	24 305	24 260	23 570	24 323	24 413		
124 289	125 084	126 155	125 810	122 350	126 356	126 711		
16 797 612	16 306 411	16 076 411	12 165 070	14 218 161	13 814 355	14 743 007		
640 211			786 474	2 853 371				

NON-PRODCOM - Distribution d'eau

Distribution d'eau en volume et nombre de raccords

	Volume d'eau souterraine capté	Volume d'eau de surface traité en vue de la distribution	Volume d'eau reçu d'autres sociétés	Total	Volume d'eau cédé à d'autres sociétés	Pertes	Volume d'eau disponible pour la distribution	Nombre de raccords en service
	1 000 m ³	1 000 m ³	1 000 m ³	1 000 m ³	1 000 m ³	1 000 m ³	1 000 m ³	x 1000
1993	41 771	18 514	15 740	76 025	12 965	7 635	55 425	3 311
1994	42 066	17 808	15 217	75 091	12 257	7 898	54 935	3 205
1995	42 663	17 884	15 446	75 993	12 379	8 327	55 287	3 409
1996	40 568	19 328	18 886	78 783	12 679	7 520	58 584	3 547
1997	40 978	22 307	25 504	88 789	15 920	7 497	65 371	3 868
1998	40 285	21 595	24 635	86 515	19 476	7 242	59 797	3 971
1999	41 175	20 923	24 376	86 473	18 965	7 383	60 125	3 991
2000	41 456	20 623	24 196	86 275	18 815	7 278	60 182	4 034
2001	41 866	20 506	22 095	84 467	16 271	7 519	60 676	4 086
2002	40 367	20 680	20 633	81 679	14 743	7 321	59 615	4 123
2003	42 061	20 835	21 197	84 093	15 035	7 532	61 526	4 154
2004	40 514	21 197	20 423	82 134	14 372	7 589	60 172	4 168
2005	39 675	21 726	20 421	81 822	14 234	7 593	59 995	4 232
2006	39 338	22 422	19 849	81 609	14 328	7 930	59 351	4 293
2005 Janvier	38 807	21 498	19 731	80 037	13 662	7 641	58 734	4 216
Février	38 069	19 924	18 814	76 807	12 880	7 664	56 262	4 220
Mars	42 580	22 413	21 667	86 660	15 022	8 064	63 574	4 223
Avril	39 798	21 235	20 020	81 053	13 759	7 454	59 840	4 226
Mai	42 217	22 335	21 894	86 446	15 049	8 058	63 339	4 228
Juin	41 686	23 562	22 018	87 266	16 243	8 947	62 076	4 221
Juillet	39 309	21 791	19 914	81 013	13 946	7 631	59 436	4 235
Août	37 614	21 341	19 307	78 261	13 615	6 946	57 700	4 238
Septembre	37 177	21 508	19 804	78 490	13 690	7 065	57 735	4 242
Octobre	37 960	21 891	19 877	79 728	13 932	7 221	58 575	4 243
Novembre	39 901	21 214	20 650	81 765	14 164	7 328	60 273	4 245
Décembre	40 986	21 996	21 359	84 341	14 849	7 100	62 392	4 250
2006 Janvier	39 890	22 365	19 589	81 844	13 876	8 171	59 796	4 270
Février	37 996	21 137	18 341	77 474	12 856	7 767	56 850	4 271
Mars	39 149	22 924	19 581	81 654	13 326	8 311	60 017	4 276
Avril	38 366	20 996	18 433	77 795	12 841	8 055	56 899	4 322
Mai	40 859	23 769	20 707	85 335	14 530	8 092	62 713	4 280
Juin	41 756	24 046	21 553	87 354	15 071	8 534	63 749	4 286
Juillet	42 307	25 217	21 043	88 568	15 858	9 315	63 394	4 291
Août	40 368	22 836	20 420	83 624	14 594	8 061	60 970	4 293
Septembre	38 065	21 215	19 398	78 678	17 523	7 269	53 887	4 299
Octobre	37 098	22 178	20 124	79 400	14 321	7 282	57 798	4 307
Novembre	37 171	20 860	19 375	77 406	13 183	7 218	57 005	4 308
Décembre	39 029	21 521	19 623	80 173	13 958	7 082	59 133	4 315
2007 Janvier	38 908	21 535	18 256	78 699	12 447	7 954	58 298	4 294
Février	36 835	19 403	17 308	73 547	11 633	7 268	54 646	4 301
Mars	44 761	19 283	19 707	83 751	13 101	8 444	62 206	4 311

Services, commerce et transport

Transport

Navigation intérieure

Évolution des marchandises transportées

Mois	Marchandises transportées (en 1 000 t)				
	Total	Trafic intérieur	Entrées	Sorties	Transit
2005					
Janvier	13.558	2.895	6.147	4.167	349
Février	13.296	2.882	6.138	3.973	303
Mars	14.209	3.245	6.465	4.146	354
Avril	14.678	3.103	6.956	4.248	371
Mai	14.441	2.913	6.948	4.213	367
Juin	14.802	3.036	7.160	4.199	407
Juillet	13.396	2.469	6.400	4.091	436
Août	14.095	2.972	6.778	4.030	315
Septembre	14.036	2.918	6.591	4.142	386
Octobre	14.100	3.060	6.640	3.990	410
Novembre	13.991	3.102	6.440	4.025	423
Décembre	13.490	3.104	6.183	3.835	369
2006					
Janvier	13.802	2.897	6.126	4.346	433
Février	13.528	2.870	6.067	4.214	375
Mars	15.239	3.490	6.884	4.391	473
Avril	14.091	2.929	6.551	4.171	441
Mai	15.279	3.130	7.181	4.448	520
Juin	14.829	3.138	7.011	4.254	425
Juillet					
Août					
Septembre					
Octobre					
Novembre					
Décembre					

Navigation intérieure

Marchandises transportées selon la nature des marchandises par mois

Chiffres définitifs avril 2006	Marchandises transportées (en 1 000 t)				
	Total	Trafic intérieur	Entrées	Sorties	Transit
-Produits agricoles et animaux vivants	472	36	207	58	171
-Denrées alimentaires et fourrages	462	95	272	73	21
-Combustibles minéraux solides	1.015	281	374	348	12
-Produits pétroliers	2.222	605	937	673	7
-Minerais et déchets pour la métallurgie	833	120	564	124	24
-Produits métallurgiques	999	156	399	385	59
-Minéraux bruts ou manufacturés et matériaux de construction	3.623	1.000	1.830	745	47
-Engrais	524	127	189	139	69
-Produits chimiques	1.367	179	560	602	26
-Machines, véhicules, objets manufac- turés n.d.a. et transactions spéciales	2.576	329	1.217	1.025	4

Chiffres définitifs mai 2006	Marchandises transportées (en 1 000 t)				
	Total	Trafic intérieur	Entrées	Sorties	Transit
-Produits agricoles et animaux vivants	535	38	232	68	196
-Denrées alimentaires et fourrages	507	119	248	97	43
-Combustibles minéraux solides	1.403	307	598	446	52
-Produits pétroliers	2.185	493	959	727	6
-Minerais et déchets pour la métallurgie	879	153	540	155	30
-Produits métallurgiques	1.025	180	498	315	32
-Minéraux bruts ou manufacturés et matériaux de construction	4.018	1.124	1.974	865	56
-Engrais	544	139	194	146	66
-Produits chimiques	1.344	190	590	528	36
-Machines, véhicules, objets manufac- turés n.d.a. et transactions spéciales	2.836	386	1.345	1.101	4

Chiffres définitifs juin 2006	Marchandises transportées (en 1 000 t)				
	Total	Trafic intérieur	Entrées	Sorties	Transit
-Produits agricoles et animaux vivants	529	40	244	97	148
-Denrées alimentaires et fourrages	479	116	250	92	20
-Combustibles minéraux solides	973	259	442	237	37
-Produits pétroliers	2.191	497	970	720	3
-Minerais et déchets pour la métallurgie	718	142	432	117	28
-Produits métallurgiques	1.003	195	389	379	40
-Minéraux bruts ou manufacturés et matériaux de construction	4.265	1.198	2.164	856	47
-Engrais	527	103	211	152	62
-Produits chimiques	1.362	203	579	547	33
-Machines, véhicules, objets manufac- turés n.d.a. et transactions spéciales	2.777	386	1.329	1.056	6

Domaines statistiques

- Généralités
- Territoire et environnement
- Population
- Société
- Économie et finances
- Agriculture et activités assimilées
- Industrie
- Services, commerce et transports

Direction générale Statistique et Information économique
SPF Economie
B-1000 Bruxelles
tél. 02/548.62.45
fax 02/548.62.41

ISSN 0771 - 0364

<http://statbel.fgov.be> - <http://www.economie.fgov.be>
info@economie.fgov.be