

**I. ECONOMIE ET FINANCES**

*Indicateurs conjoncturels*

Calendrier de diffusion des indicateurs .....	5
Indices des prix à la production (base 2000 = 100) - Février 2007 .....	6
Indices des permis de bâtir - Novembre 2006 .....	8

**II. INDUSTRIE ET CONSTRUCTION**

*Industrie*

Statistique mensuelle de la production industrielle (NON PRODCOM) - Janvier 2007 .....	13
Distribution d'eau - Janvier 2007 .....	20

**III. SERVICES, COMMERCE ET TRANSPORT**

*Transport*

Activité des ports maritimes - Novembre 2006 .....	22
--	----

Vous pouvez trouver dans cette publication les statistiques **les plus récentes** dans les domaines suivants: environnement, population, société, économie et finances, agriculture et activités assimilées, industrie, services, commerce et transports.

De plus notre site :: <http://statbel.fgov.be> présente une sélection de statistiques mises à jour quotidiennement.

**Les publications peuvent être commandées en effectuant un versement au C.C.P. n° 679-2005886-23 de la Direction générale Statistique et Information économique**

**Pour plus de renseignements :**  
Direction générale Statistique et  
Information économique  
Rue de Louvain, 44 - 1000 Bruxelles  
Tél. : 02/548.63.65 - Fax : 02/548.63.67

**LIEGE**

Bd de la Sauvenière, 73-75 - 4000 Liège  
Tél. : 04/223.84.10  
Fax : 04/222.49.94

**GAND**

Coupure Rechts, 620 - 9000 Gand  
Tél.:09/267.27.27/30/31  
Fax : 09/267.27.29

**CHARLEROI**

Bd Audent 14/5 - 6000 Charleroi  
Tél. : 071/27.44.14  
Fax : 071/27.44.19

**ANVERS**

Italiëlei 124, Bus 85 - 2000 Anvers  
Tél. : 03/229.07.07  
Fax : 03/233.28.30

**SIGNES CONVENTIONNELS**

Les renseignements ne sont pas disponibles	..
0 ou inférieur à la moitié de l'unité utilisée	-
Chiffres provisoires	(*)
La virgule est employée pour séparer les unités des décimales	

**Editeur responsable : N. DEMEESTER**

**Droits d'auteurs réservés**

La reproduction du contenu de cette publication, qu'elle soit intégrale ou partielle, dans la forme originale ou remaniée, est interdite sauf autorisation écrite de la Direction générale Statistique et Information économique.

L'utilisation du contenu de cette publication, à titre explicatif ou justificatif, dans un article, un compte rendu ou un livre, est autorisée, moyennant indication claire et précise de la source.

**Economie et finances**  
*Indicateurs conjoncturels*



## Calendrier de diffusion des indicateurs

Les indices sont disponibles le jour indiqué à 0 heure sur notre site <http://statbel.fgov.be>

Disponible le	Indicateur	Période de référence	Périodicité
<b>Avril 2007</b>			
10	Faillites	janvier 2007	mensuel
10	Indices des prix à la consommation (*)	février 2007	mensuel
10	Indices de la production	janvier 2007	mensuel
10	Faillites	février 2007	mensuel
10	Indices du commerce de détail	janvier 2007	mensuel
0	Indices des prix à la consommation (*)	mars 2007	mensuel
10	Indices des salariés	janvier 2007	mensuel
10	Indices des heures travaillées	janvier 2007	mensuel
10	Indices des prix à la consommation (*)	mars 2007	mensuel
12	Indices de la production	février 2007	mensuel
12	Indices des entrées de commandes	février 2007	mensuel
12	Faillites	mars 2007	mensuel
20	Indices du commerce de détail	février 2007	mensuel
20	Permis de bâtir	décembre 2006	mensuel
26	Indices du chiffre d'affaires - Prodcum	février 2007	mensuel
26	Indice du chiffre d'affaires selon les déclarations à la TVA	février 2007	mensuel
26	Indice des investissements selon les déclarations à la TVA	février 2007	mensuel
26	Indices des prix à la production	mars 2007	mensuel
26	Indices des prix à la consommation (*)	avril 2007	mensuel

(\*)Disponibles à 12h00, après la réunion de la Commission de l'Indice.  
Ce calendrier peut être également envoyé séparément, sur demande  
(Tel. 02/548.67.94 - Fax. 02/548.62.41)

### Février 2007: Indice des prix à la production + 0,1%

En février 2007, par rapport au mois précédent, l'**indice des prix à la production de l'industrie à l'exclusion de la construction** a augmenté de 0,1%. Une ventilation de ce chiffre entre l'énergie et les autres secteurs, donne une augmentation de 0,4% pour l'énergie et un statu quo pour l'industrie à l'exclusion de l'énergie. Une subdivision plus poussée de l'industrie à l'exclusion de l'énergie, montre -0,3% pour les biens intermédiaires, à l'exclusion de l'énergie, +0,8% pour les biens d'investissement, +0,3% pour les biens de consommation durables et -0,1% pour les biens de consommation non durables.

En subdivisant l'indice général des indices des prix à la production selon la destination, on constate une augmentation de 0,4% pour le marché intérieur et un accroissement de 0,1% pour les marchés extérieurs.

Par rapport à février de l'année précédente, l'indice des prix à la production de l'industrie à l'exclusion de la construction a augmenté de 3,0%. L'indice des prix à la production pour le marché intérieur a augmenté de 4,0%, pour les marchés extérieurs, on observe une augmentation de 2,5%.

Prochain communiqué de presse : **26/4/2007**

\*

\* \*

*Reproduction autorisée moyennant indication de la source : **SPF Economie – Direction générale Statistiques.***

Plus d'informations sur la conjoncture !

⇒ pour une vue globale de la conjoncture en Belgique et en Europe, consultez le portail conjoncturel (en 4 langues) :

**<http://statbel.fgov.be/indicators>**

⇒ Tous les renseignements méthodologiques peuvent être obtenus auprès de l'Unité Conjoncture.

⇒ Outre les indices des prix à la production, nous calculons beaucoup d'autres indicateurs : indices des heures travaillées, nouvelles commandes, masse salariale, nombre d'employés, coût de matériaux, prix à la production, permis de bâtir, chiffre d'affaires, etc.

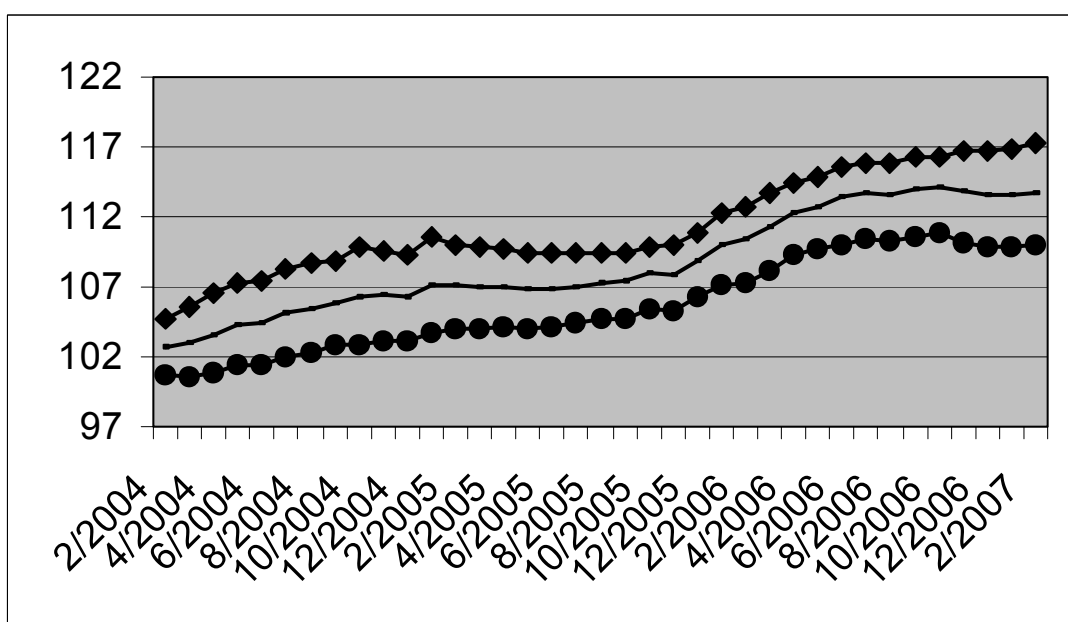
# Indicateurs conjoncturels – Communiqué de presse

**Indices bruts (2000=100)**  
Ensemble de l'industrie, à l'exclusion de la construction  
*Evolution des prix de la production écoulee*

Marché global													
	Jan	Fév	Mars	Avril	Mai	Juin	Juil	Août	Sept	Oct	Nov	Déc	Année
2005	107,1	107,1	107,0	107,1	106,8	106,9	107,1	107,3	107,4	108,1	107,9	108,9	107,4
2006	110,1	110,4	111,4	112,3	112,8	113,4	113,8	113,6	114,0	114,2	113,9	113,6	112,8
2007	113,6	113,7											
Marché intérieur													
	Jan	Fév	Mars	Avril	Mai	Juin	Juil	Août	Sept	Oct	Nov	Déc	Année
2005	110,6	110,1	109,9	109,7	109,4	109,4	109,4	109,5	109,5	109,9	110,0	110,8	109,8
2006	112,4	112,8	113,7	114,5	114,8	115,6	115,8	115,8	116,3	116,3	116,8	116,7	115,1
2007	116,8	117,2											
Marché extérieur													
	Jan	Fév	Mars	Avril	Mai	Juin	Juil	Août	Sept	Oct	Nov	Déc	Année
2005	103,7	104,0	104,0	104,2	104,0	104,1	104,4	104,7	104,7	105,5	105,2	106,2	104,6
2006	107,1	107,3	108,2	109,3	109,7	110,0	110,5	110,3	110,6	110,8	110,2	109,9	109,5
2007	109,8	110,0											

**Indices bruts (2000=100)**  
Ensemble de l'industrie, à l'exclusion de la construction

**Marché global**  
—  
**Marché intérieur**  
◆  
**Marché extérieur**  
●



**Indices bruts**

↗↗ > 1%  
↗ 0.2% à 1%  
→ -0.2% à 0.2%  
↘ -1% à -0.2%  
↘↘ < -1%

Comparaison des trois derniers mois avec les trois mois précédents

Branches d'activité / Grands regroupements industriels	Global	Inter.	Exter.
Ensemble de l'industrie, à l'exclusion de la construction	↘	↗	↘
Energie.	↘	↘	↘
Ensemble de l'industrie, à l'exclusion de l'énergie	→	↗	→
Biens intermédiaires	→	↗↗	↘
Biens d'investissement	↗	↗↗	↗
Biens de consommation durables	↗	↗↗	↘
Biens de consommation non-durables	↗	↗	→
Industries extractives	↗↗	↗↗	↗↗
Industries agricoles et alimentaires	↗	↗	↗↗
Textile, habillement, cuir et chaussure	↗	↗	→
Papier et carton; édition et imprimerie	↗	→	↗
Industrie chimique, du caoutchouc et des plastiques	↘	→	↘↘
Fabrications métalliques	↗	↗↗	↗
Cokéfaction, raffinage et industries nucléaires	↘↘	↘↘	↘↘
Produits minéraux non métalliques	↗↗	↗↗	↗↗
Métallurgie	↘↘	↘↘	↘↘
Meubles	↗↗	↗↗	↗
Électricité	↗	↗	↗

### **Novembre 2006\* : Permis de bâtir logements neufs -0,1%**

L'indice désaisonnalisé du nombre de permis de bâtir octroyés pour des **logements neufs destinés à des ménages privés** montre une baisse de 0,1%. Une ventilation d'après le type de logement donne une augmentation de 1,5% pour les **maisons unifamiliales** et une augmentation de 2,3% pour les **appartements**. Le volume de la **construction neuve non résidentielle** augmente de 2,9%.

Pour la **rénovation de bâtiments résidentiels**, on note une baisse de 2,6% des permis octroyés.

L'évolution de la **tendance** des trois derniers mois par rapport aux trois mois précédents est de -0,7% pour les **logements neufs destinés à des ménages privés** (-1,2% pour les **maisons unifamiliales** et +2,4% pour les **appartements**) et de +0,9% pour le volume de la **construction neuve non résidentielle**. Pour la **rénovation de bâtiments résidentiels**, l'évolution est de +0,8%.

Prochain communiqué de presse : **20/04/07**

**Sur la page suivante, vous trouverez les tableaux et graphiques annexes.**

\*

\* \*

*Reproduction autorisée moyennant indication de la source: **SPF Economie – Direction générale Statistiques***

#### Plus d'informations sur la conjoncture !

⇒ pour une vue globale de la conjoncture en Belgique et en Europe, consultez le portail conjoncturel (en 4 langues) sur Internet :

**<http://statbel.fgov.be/indicators>**

⇒ Tous les renseignements méthodologiques au sujet des chiffres peuvent être obtenus auprès de l'Unité Conjoncture.

⇒ Il est possible d'obtenir des données sur les permis de bâtir plus détaillées (par sous-secteur, par région) ou traitées de façon plus approfondie (par ex : désaisonnalisées), ponctuellement ou mensuellement (sur base d'abonnement).

⇒ En plus d'indices des permis de bâtir, nous disposons de beaucoup d'autres indicateurs : indices de la production, nouvelles commandes, masse salariale, nombre d'employés, heures prestées, prix à la production, chiffre d'affaires, coût de matériaux, ...

---

*\*(hausse en % au cours des trois derniers mois, jusqu'à novembre 2006 compris, par rapport au trimestre précédent, valeurs corrigées des variations saisonnières)*

---



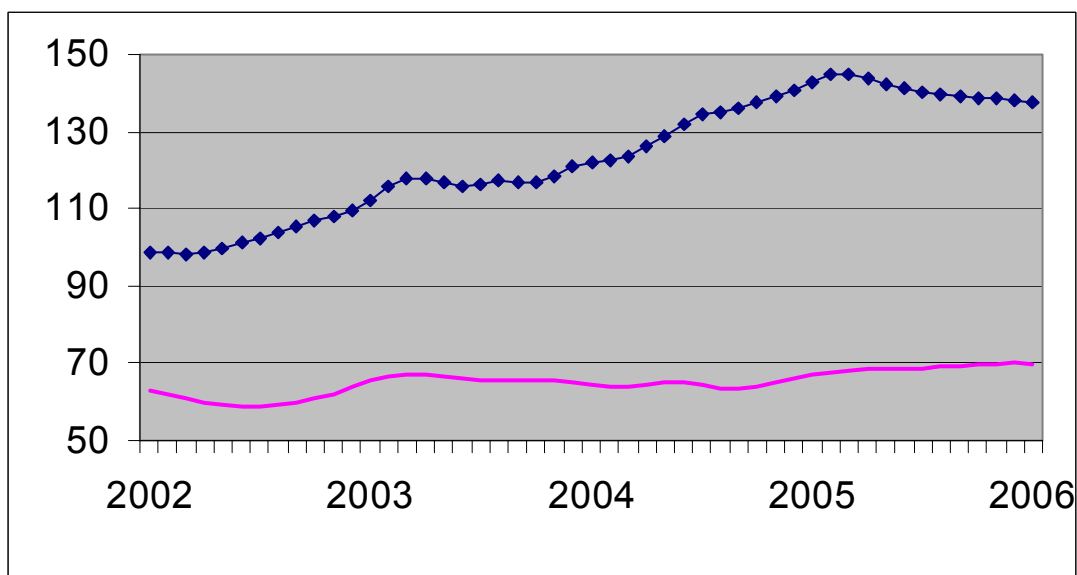
# Indicateurs conjoncturels – Communiqués de presse

**Indices bruts  
(2000=100)**  
Permis de bâtir

	Jan	Fév	Mars	Avril	Mai	Juin	Juil	Août	Sept	Oct	Nov	Déc	Année
<b>Bâtiments d'habitation (nombre de nouveaux bâtiments)</b>													
2005	101,8	112,5	121,5	125,9	132,7	131,9	104,4	114,0	115,2	119,7	109,9	127,2	<b>118,1</b>
2006	153,7	119,9	132,8	100,7	127,3	114,6	110,7	104,2	105,9	114,4	92,4		
<b>Bâtiments d'habitation (nombre de nouveaux logements)</b>													
2005	115,3	123,6	145,8	137,4	160,8	156,1	116,3	138,1	145,1	131,4	125,1	156,7	<b>137,6</b>
2006	159,6	138,7	167,4	137,3	149,1	156,5	130,0	131,5	137,6	150,3	113,1		
<b>Bâtiments d'habitation (nombre de bâtiments renovés)</b>													
2005	97,5	107,7	118,2	122,5	127,1	127,3	100,6	108,1	109,2	115,2	105,0	120,8	<b>113,3</b>
2006	149,6	112,9	124,3	95,3	121,0	108,0	105,4	97,8	97,6	106,6	86,9		
<b>Bâtiments non résidentiels (volume des nouveaux bâtiments)</b>													
2005	56,2	56,6	75,0	73,3	69,9	71,1	56,8	60,7	66,4	73,5	61,7	70,7	<b>66,0</b>
2006	61,3	66,7	77,1	63,2	78,7	72,9	70,3	69,0	74,8	78,7	64,3		

## Tendance

Après élimination  
des variations  
saisonnnières et  
accidentelles



Volume des  
bâtiments non  
résidentiels

Nombre de  
logements



## Evolution de la tendance

Comparaison des  
trois derniers mois  
avec les trois mois  
précédents

↗↗ > 5%  
↗ 1% à 5%  
→ -1% à 1%  
↘ -5% à -1%  
↘↘ < -5%

BE : Belgique  
VL : Flandre  
WA : Wallonie  
BR : Bruxelles

Evolution de la tendance	BE	VL	WA	BR
Nombre de nouveaux logements	→	↘	→	↗↗
Nombre de nouveaux bâtiments	↘	↘	↘	↘↘
Nombre de nouveaux bâtiments avec un logement	↘	↘	↘	↗↗
Nombre d'appartements	↗	→	↗	↗
Bâtiments d'habitation - surface habitable	↘	↘	→	↘↘
Nombre de nouveaux bâtiments non résidentiels	→	→	↗	↘
Bâtiments non résidentiels - Volume	→	↘	→	↘↘
Nombre de bâtiments résidentiels renovés	→	→	↗	↘
Nombre de bâtiments non résidentiels renovés	→	→	↗	↘



**Industrie et construction**

*Industrie*



# NON-PRODCOM - Introduction

---

## Introduction

---

Pour diverses raisons les statistiques de certains secteurs (énergie, récupération, distribution d'eau, abattoirs, laiteries, sidérurgie) sont encore collectées selon l'ancien système.

Le nombre de variables collectées varie d'une statistique à l'autre.

Une statistique mensuelle spécifique existe uniquement pour le coke, le pétrole, l'eau, la construction ainsi que pour certains secteurs tels que la sidérurgie, le gaz et l'électricité, dont la collecte des données est effectuée par les fédérations.

Pour les autres secteurs (abattoirs, laiteries, traitement des combustibles nucléaires et récupération de métaux, de textile, de papier et de produits chimiques), il existe des données sur le personnel et le chiffre d'affaires. En outre, il existe d'autres statistiques spécifiques pour les abattoirs et les laiteries dans la section des statistiques agricoles.

<b>Nace</b>	<b>Description</b>	<b>Commentaire</b>
10.10	Récupération de charbon des terrils	Etablissements occupant 10 ouvriers ou plus.
15.11	Abattoirs du gros bétail	Etablissements occupant 10 ouvriers ou plus.
15.51	Fabrication de produits laitiers	Etablissements occupant 10 ouvriers ou plus.
23.10	Cokéfaction	Pas de seuil.
23.20	Raffinage de pétrole	Pas de seuil.
23.3	Traitement des combustibles nucléaires	Etablissements occupant 10 ouvriers ou plus.
27.10	Sidérurgie et fabrication de ferro-alliages	Source: Fédération Pas de seuil.
37.1	Récupération de matières métalliques recyclables	Etablissements occupant 10 ouvriers ou plus.
37.2	Récupération du papier, du textile, des matières chimiques et des matériaux de construction	Etablissements occupant 10 ouvriers ou plus.
40.10	Production et distribution d'électricité	Source: Fédération Pas de seuil.
40.20	Production et distribution de gaz	Source: Fédération Pas de seuil.
41.0	Captage, épuration et distribution d'eau	Pas de seuil.
45	Construction	Source: Statistique mensuelle de la construction Entreprises occupant 10 personnes ou plus.

# NON-PRODCOM - Chiffre d'affaires

## Le chiffre d'affaires (1) dans certaines branches d'activité (chiffres provisoires)

Code NACE	Description	2006				
		Mars	Avril	Mai	Juin	Juillet
15.1A	Abattage du gros bétail	80 031	68 748	76 207	77 783	63 775
15.51	Fabrication de produits laitiers	260 903	232 981	247 886	241 633	211 592
23.10	Cokéfaction	2 454	3 983	2 922	4 710	6 227
23.20	Raffinage de pétrole	1 294 554	1 334 923	1 283 775	1 380 810	1 475 370
23.30	Elaboration et transformation de matières nucléaires	9 351	26 057	10 237	8 070	4 214
37.10	Récupération de matières métalliques recyclables	105 968	94 605	91 944	112 804	85 593
37.2	Récupération de matières non métalliques recyclables	54 801	52 622	56 785	60 026	47 416
37.21	Récupération du papier	10 477	9 940	10 055	10 753	8 421
37.22	Récupération du textile	7 440	6 382	7 554	9 886	5 608
37.23	Récupération des matières chimiques	35 020	34 099	36 672	37 209	30 984
37.24	Recupération des matériaux de construction	1 865	2 202	2 504	2 178	2 404
41	Captage, épuration et distribution d'eau	106 017	102 617	98 402	118 394	103 049

(1) Chiffre d'affaires uniquement pour les établissements occupant 20 personnes ou plus.

# NON-PRODCOM - Chiffre d'affaires

en 1 000 €)

---

					<b>2006</b>	<b>2007</b>	<b>Code</b>
<b>Août</b>	<b>Septembre</b>	<b>Octobre</b>	<b>Novembre</b>	<b>Décembre</b>		<b>Janvier</b>	<b>NACE</b>
78 844	72 537	76 009	72 941	72 098	<b>876 863</b>	71 827	15.1A
236 083	240 872	262 107	252 063	242 677	<b>2 885 082</b>	252 051	15.51
5 961	6 178	5 648	4 587	5 560	<b>60 675</b>		23.10
1 489 964	1 183 242	1 224 429	948 389	1 128 096	<b>15 042 073</b>		23.20
19 598	11 247	14 289	7 569	7 185	<b>150 238</b>	12 659	23.30
72 299	107 016	101 182	113 813	70 736	<b>1 126 425</b>	102 083	37.10
48 539	57 554	61 963	60 561	53 139	<b>666 094</b>	63 336	37.2
9 623	11 115	11 656	10 682	10 496	<b>120 297</b>	11 819	37.21
5 099	8 082	8 231	8 113	5 995	<b>84 849</b>	7 159	37.22
31 863	35 559	38 799	39 269	34 302	<b>433 840</b>	42 255	37.23
1 954	2 798	3 277	2 497	2 346	<b>27 108</b>	2 103	37.24
111 850	107 658	109 465	111 752	128 341	<b>1 278 292</b>	115 070	41

---

# NON-PRODCOM - Emploi, heures et Salaires

## Emploi, heures et salaires dans certaines branches d'activité (chiffres)

Code NACE	Description		2006			
			Mars	Avril	Mai	Juin
10.1A	Récupération du charbon des terrils	Nbre d'ouvriers	46	46	44	44
		Nbre d'employés	20	20	20	19
		Total	66	66	64	63
		Nbre d'heures (1)	8 217	7 017	7 324	7 487
		Salaires trimestriels (2)				
15.1A	Abattage du gros bétail	Nbre d'ouvriers	1 607	1 644	1 630	1 636
		Nbre d'employés	228	226	225	228
		Total	1 835	1 870	1 855	1 864
		Nbre d'heures (1)	251 121	203 865	227 134	225 737
		Salaires trimestriels (2)	8 880			8 936
15.51	Fabrication de produits laitiers	Nbre d'ouvriers	3 565	3 546	3 558	3 579
		Nbre d'employés	1 971	1 972	1 972	1 966
		Total	5 536	5 518	5 530	5 545
		Nbre d'heures (1)	762 668	639 478	694 757	684 707
		Salaires trimestriels (2)	40 912			42 330
23.10	Cokéfaction	Nbre d'ouvriers	598	588	581	593
		Nbre d'employés	80	83	84	84
		Total	678	671	665	677
		Nbre d'heures (1)	89 611	78 531	83 417	78 756
		Salaires trimestriels (2)	6 863			6 573
23.20	Raffinage de pétrole	Nbre d'ouvriers	428	432	431	429
		Nbre d'employés	1 583	1 583	1 572	1 573
		Total	2 011	2 015	2 003	2 002
		Nbre d'heures (1)	306 315	256 685	292 633	277 497
		Salaires trimestriels (2)	36 702			40 740
23.30	Elaboration et transformation de matières nucléaires	Nbre d'ouvriers	343	323	325	343
		Nbre d'employés	811	810	806	803
		Total	1 154	1 133	1 131	1 146
		Nbre d'heures (1)	171 872	125 537	144 147	143 160
		Salaires trimestriels (2)	10 285			12 451
37.10	Récupération de matières métalliques recyclables	Nbre d'ouvriers	954	975	961	946
		Nbre d'employés	229	234	230	224
		Total	1 183	1 209	1 191	1 170
		Nbre d'heures (1)	179 903	151 279	165 190	161 333
		Salaires trimestriels (2)	6 601			6 713
37.2	Récupération de matières non métalliques recyclables	Nbre d'ouvriers	1 649	1 654	1 648	1 660
		Nbre d'employés	415	412	416	415
		Total	2 064	2 066	2 064	2 075
		Nbre d'heures (1)	292 456	248 681	275 940	275 862
		Salaires trimestriels (2)	9 084			10 137
37.21	Récupération du papier	Nbre d'ouvriers	455	447	438	440
		Nbre d'employés	110	112	112	109
		Total	565	559	550	549
		Nbre d'heures (1)	80 622	67 659	72 709	70 945
		Salaires trimestriels (2)	2 667			2 662
37.22	Récupération du textile	Nbre d'ouvriers	517	515	518	519
		Nbre d'employés	67	65	66	68
		Total	584	580	584	587
		Nbre d'heures (1)	76 501	67 196	77 649	78 849
		Salaires trimestriels (2)	2 121			2 560
37.23	Récupération des matières chimiques	Nbre d'ouvriers	505	501	508	515
		Nbre d'employés	202	200	200	199
		Total	707	701	708	714
		Nbre d'heures (1)	103 842	85 077	92 926	92 980
		Salaires trimestriels (2)	3 828			4 406
37.24	Recupération des matériaux de construction	Nbre d'ouvriers	172	191	184	186
		Nbre d'employés	36	35	38	39
		Total	208	226	222	225
		Nbre d'heures (1)	31 491	28 749	32 656	33 088
		Salaires trimestriels (2)	468			508

(1) Jusque décembre 1998 heures-ouvriers, à partir de janvier 1999 heures prestées par les travailleurs (employés et ouvriers).

(2) Salaires et traitements bruts des travailleurs en 1 000 € (uniquement pour les établissements occupant 20 personnes ou plus sauf pour la construction à partir de 1998).



# NON-PRODCOM - Emploi, heures et Salaires

provisoires)

						2006	2007	Code
Juillet	Août	Septembre	Octobre	Novembre	Décembre		Janvier	NACE
43	43	41	41	41	41	<b>43</b>	42	10.1A
20	19	19	19	20	20	<b>19</b>	20	
63	62	60	60	61	61	<b>62</b>	62	
4 521	6 764	7 817	8 479	7 666	6 092	<b>7 165</b>	7 760	
1 638	1 593	1 577	1 581	1 564	1 556	<b>1 614</b>	1 529	15.1A
228	221	220	222	219	219	<b>226</b>	217	
1 866	1 814	1 797	1 803	1 783	1 775	<b>1 840</b>	1 746	
194 857	210 773	212 387	222 566	213 208	198 502	<b>219 109</b>	221 501	
		8 136			10 878	<b>36 831</b>		
3 573	3 586	3 589	3 618	3 655	3 657	<b>3 585</b>	3 645	15.51
1 977	1 974	1 977	1 992	1 987	1 980	<b>1 977</b>	1 978	
5 550	5 560	5 566	5 610	5 642	5 637	<b>5 562</b>	5 623	
575 321	623 116	676 669	726 321	692 828	608 704	<b>674 087</b>	719 750	
		37 201			50 457	<b>170 901</b>		
590	590	586	589	588	590	<b>591</b>		23.10
83	84	84	84	84	85	<b>82</b>		
673	674	670	673	672	675	<b>674</b>		
70 715	74 005	79 195	82 824	80 547	77 384	<b>80 065</b>		
		5 562			5 096	<b>24 095</b>		
428	430	440	438	439	433	<b>432</b>		23.20
1 584	1 586	1 599	1 606	1 609	1 608	<b>1 590</b>		
2 012	2 016	2 039	2 044	2 048	2 041	<b>2 023</b>		
253 206	271 228	276 166	298 786	287 706	266 905	<b>278 923</b>		
		37 340			43 099	<b>157 882</b>		
342	344	345	334	329	329	<b>328</b>	328	23.30
776	754	747	745	704	689	<b>773</b>	656	
1 118	1 098	1 092	1 079	1 033	1 018	<b>1 102</b>	984	
85 685	122 644	132 425	140 509	135 296	105 892	<b>133 085</b>	129 988	
		11 849			17 519	<b>52 105</b>		
941	943	956	956	949	948	<b>952</b>	956	37.10
222	222	222	230	232	232	<b>227</b>	223	
1 163	1 165	1 178	1 186	1 181	1 180	<b>1 179</b>	1 179	
123 175	131 844	156 570	167 180	161 425	130 292	<b>153 753</b>	164 750	
		5 458			7 644	<b>26 416</b>		
1 660	1 680	1 682	1 700	1 688	1 698	<b>1 665</b>	1 683	37.2
413	422	427	433	425	419	<b>418</b>	411	
2 073	2 102	2 109	2 133	2 113	2 117	<b>2 083</b>	2 094	
199 459	235 159	274 045	292 758	274 237	218 660	<b>260 153</b>	282 828	
		8 144			11 112	<b>38 477</b>		
439	443	446	472	463	481	<b>452</b>	473	37.21
108	109	108	121	118	113	<b>111</b>	116	
547	552	554	593	581	594	<b>563</b>	589	
60 696	65 183	71 484	80 251	75 420	65 376	<b>71 571</b>	81 064	
		2 238			3 063	<b>10 630</b>		
515	518	514	502	497	499	<b>510</b>	499	37.22
67	68	71	66	63	62	<b>66</b>	61	
582	586	585	568	560	561	<b>576</b>	560	
44 960	57 244	78 399	79 651	72 923	55 879	<b>69 137</b>	72 030	
		1 858			2 752	<b>9 292</b>		
518	529	527	531	531	527	<b>516</b>	523	37.23
200	207	208	205	204	204	<b>202</b>	196	
718	736	735	736	735	731	<b>719</b>	719	
73 030	82 253	92 858	100 582	94 288	71 215	<b>90 125</b>	98 753	
		3 604			4 727	<b>16 565</b>		
188	190	195	195	197	191	<b>186</b>	188	37.24
38	38	40	41	40	40	<b>37</b>	38	
226	228	235	236	237	231	<b>223</b>	226	
20 773	30 479	31 304	32 274	31 606	26 190	<b>29 318</b>	30 981	
		444			570	<b>1 990</b>		

# NON-PRODCOM - Emploi, heures et Salaires

## Emploi, heures et salaires dans certaines branches d'activité (chiffres)

Code NACE	Description		2006			
			Mars	Avril	Mai	Juin
40.1	Production et distribution d'électricité	Nbre d'ouvriers	151	155	148	147
		Nbre d'employés	12 086	12 049	12 038	12 016
		Total	12 237	12 204	12 186	12 163
		Nbre d'heures (1)	1 695 645	1 426 843	1 552 255	1 563 885
		Salaires trimestriels (2)	143 223			169 112
40.11	Production d'électricité	Nbre d'ouvriers				
		Nbre d'employés	##	##	##	##
		Total	##	##	##	##
		Nbre d'heures (1)	##	##	##	##
		Salaires trimestriels (2)	##			##
40.12	Transport d'électricité	Nbre d'ouvriers				
		Nbre d'employés	##	##	##	##
		Total	##	##	##	##
		Nbre d'heures (1)	##	##	##	##
		Salaires trimestriels (2)	##			##
40.13	Distribution et commerce d'électricité	Nbre d'ouvriers	151	155	148	147
		Nbre d'employés	6 040	6 063	6 059	6 047
		Total	6 191	6 218	6 207	6 194
		Nbre d'heures (1)	840 840	728 763	783 075	796 324
		Salaires trimestriels (2)	66 378			79 520
40.2	Production et distribution de combustibles gazeux par conduites	Nbre d'ouvriers	179	180	177	176
		Nbre d'employés	5 360	5 607	5 614	5 607
		Total	5 539	5 787	5 791	5 783
		Nbre d'heures (1)	741 834	690 302	719 264	741 889
		Salaires trimestriels (2)	64 144			75 949
40.22	Distribution et commerce de combustibles gazeux par conduites	Nbre d'ouvriers	179	180	177	176
		Nbre d'employés	5 360	5 607	5 614	5 607
		Total	5 539	5 787	5 791	5 783
		Nbre d'heures (1)	741 834	690 302	719 264	741 889
		Salaires trimestriels (2)	64 144			75 949
41	Captage, épuration et distribution d'eau	Nbre d'ouvriers	3 729	3 731	3 720	3 718
		Nbre d'employés	3 545	3 557	3 579	3 577
		Total	7 274	7 288	7 299	7 295
		Nbre d'heures (1)	1 056 953	864 021	973 030	981 593
		Salaires trimestriels (2)	63 012			63 762
45	Construction	Nbre d'ouvriers	97 084	97 412	97 544	97 555
		Nbre d'employés	23 221	23 252	23 216	23 294
		Total	120 305	120 664	120 760	120 849
		Nbre d'heures (1)	16 213 769	13 873 908	15 534 909	16 579 040
		Salaires trimestriels (2)	650 032			774 351

(1) Jusque décembre 1998 heures-ouvriers, à partir de janvier 1999 heures prestées par les travailleurs (employés et ouvriers).

(2) Salaires et traitements bruts des travailleurs en 1 000 € (uniquement pour les établissements occupant 20 personnes ou plus sauf pour la construction à partir de 1998).

# NON-PRODCOM - Emploi, heures et Salaires

## provisoires) - suite et fin

						2006	2007	Code
Juillet	Août	Septembre	Octobre	Novembre	Décembre		Janvier	NACE
143	145	145	145	140				40.1
12 230	12 287	12 379	12 379	12 388				
12 373	12 432	12 524	12 524	12 528				
1 290 482	1 243 655	1 300 257	1 628 025	1 506 556				
		134 443						
								40.11
##	##	##	##	##				
##	##	##	##	##				
##	##	##	##	##				
		##						
								40.12
##	##	##	##	##				
##	##	##	##	##				
##	##	##	##	##				
		##						
143	145	145	145	140				40.13
5 871	5 898	5 937	5 945	5 944				
6 014	6 043	6 082	6 090	6 084				
622 635	608 927	633 661	791 668	739 087				
		59 602						
176	175	175	174	174				40.2
5 309	5 337	5 516	5 521	5 517				
5 485	5 512	5 691	5 695	5 691				
603 070	539 885	582 291	736 380	696 208				
		58 682						
176	175	175	174	174				40.22
5 309	5 337	5 516	5 521	5 517				
5 485	5 512	5 691	5 695	5 691				
603 070	539 885	582 291	736 380	696 208				
		58 682						
3 715	3 727	3 744	3 768	3 755	3 723	<b>3 732</b>	3 721	41
3 572	3 589	3 586	3 585	3 576	3 607	<b>3 568</b>	3 621	
7 287	7 316	7 330	7 353	7 331	7 330	<b>7 301</b>	7 342	
826 441	843 767	946 274	1 011 821	946 558	827 458	<b>936 047</b>	998 684	
		63 127			66 047	<b>255 947</b>		
97 515	100 197	100 345	100 972	101 846	101 575	<b>98 789</b>	102 231	45
23 315	23 825	23 985	24 079	24 306	24 272	<b>23 582</b>	24 392	
120 830	124 022	124 330	125 051	126 152	125 847	<b>122 371</b>	126 623	
7 017 597	14 757 057	16 774 913	16 429 129	16 069 504	12 135 312	<b>14 220 608</b>	13 926 701	
		639 658			784 839	<b>2 848 879</b>		

# NON-PRODCOM - Distribution d'eau

## Distribution d'eau en volume et nombre de raccords

	Volume d'eau souterraine capté	Volume d'eau de surface traité en vue de la distribution	Volume d'eau reçu d'autres sociétés	Total	Volume d'eau cédé à d'autres sociétés	Pertes	Volume d'eau disponible pour la distribution	Nombre de raccords en service
	1 000 m <sup>3</sup>	1 000 m <sup>3</sup>	1 000 m <sup>3</sup>	1 000 m <sup>3</sup>	1 000 m <sup>3</sup>	1 000 m <sup>3</sup>	1 000 m <sup>3</sup>	x 1000
1993	41 771	18 514	15 740	<b>76 025</b>	12 965	7 635	<b>55 425</b>	3 311
1994	42 066	17 808	15 217	<b>75 091</b>	12 257	7 898	<b>54 935</b>	3 205
1995	42 663	17 884	15 446	<b>75 993</b>	12 379	8 327	<b>55 287</b>	3 409
1996	40 568	19 328	18 886	<b>78 783</b>	12 679	7 520	<b>58 584</b>	3 547
1997	40 978	22 307	25 504	<b>88 789</b>	15 920	7 497	<b>65 371</b>	3 868
1998	40 285	21 595	24 635	<b>86 515</b>	19 476	7 242	<b>59 797</b>	3 971
1999	41 175	20 923	24 376	<b>86 473</b>	18 965	7 383	<b>60 125</b>	3 991
2000	41 456	20 623	24 196	<b>86 275</b>	18 815	7 278	<b>60 182</b>	4 034
2001	41 866	20 506	22 095	<b>84 467</b>	16 271	7 519	<b>60 676</b>	4 086
2002	40 367	20 680	20 633	<b>81 679</b>	14 743	7 321	<b>59 615</b>	4 123
2003	42 061	20 835	21 197	<b>84 093</b>	15 035	7 532	<b>61 526</b>	4 154
2004	40 514	21 197	20 423	<b>82 134</b>	14 372	7 589	<b>60 172</b>	4 168
2005	39 675	21 726	20 421	<b>81 822</b>	14 234	7 593	<b>59 995</b>	4 232
2006	39 333	22 422	19 848	<b>81 603</b>	14 328	7 929	<b>59 346</b>	4 293
2005 Janvier	38 807	21 498	19 731	<b>80 037</b>	13 662	7 641	<b>58 734</b>	4 216
Février	38 069	19 924	18 814	<b>76 807</b>	12 880	7 664	<b>56 262</b>	4 220
Mars	42 580	22 413	21 667	<b>86 660</b>	15 022	8 064	<b>63 574</b>	4 223
Avril	39 798	21 235	20 020	<b>81 053</b>	13 759	7 454	<b>59 840</b>	4 226
Mai	42 217	22 335	21 894	<b>86 446</b>	15 049	8 058	<b>63 339</b>	4 228
Juin	41 686	23 562	22 018	<b>87 266</b>	16 243	8 947	<b>62 076</b>	4 221
Juillet	39 309	21 791	19 914	<b>81 013</b>	13 946	7 631	<b>59 436</b>	4 235
Août	37 614	21 341	19 307	<b>78 261</b>	13 615	6 946	<b>57 700</b>	4 238
Septembre	37 177	21 508	19 804	<b>78 490</b>	13 690	7 065	<b>57 735</b>	4 242
Octobre	37 960	21 891	19 877	<b>79 728</b>	13 932	7 221	<b>58 575</b>	4 243
Novembre	39 901	21 214	20 650	<b>81 765</b>	14 164	7 328	<b>60 273</b>	4 245
Décembre	40 986	21 996	21 359	<b>84 341</b>	14 849	7 100	<b>62 392</b>	4 250
2006 Janvier	39 890	22 365	19 589	<b>81 844</b>	13 876	8 171	<b>59 796</b>	4 270
Février	37 996	21 137	18 341	<b>77 474</b>	12 856	7 767	<b>56 850</b>	4 271
Mars	39 149	22 924	19 581	<b>81 654</b>	13 326	8 311	<b>60 017</b>	4 276
Avril	38 366	20 996	18 433	<b>77 795</b>	12 841	8 055	<b>56 899</b>	4 322
Mai	40 859	23 769	20 707	<b>85 335</b>	14 530	8 092	<b>62 713</b>	4 280
Juin	41 756	24 046	21 553	<b>87 354</b>	15 071	8 534	<b>63 749</b>	4 286
Juillet	42 307	25 217	21 043	<b>88 568</b>	15 858	9 315	<b>63 394</b>	4 291
Août	40 368	22 836	20 420	<b>83 624</b>	14 594	8 061	<b>60 970</b>	4 293
Septembre	38 065	21 215	19 398	<b>78 678</b>	17 523	7 269	<b>53 887</b>	4 299
Octobre	37 098	22 178	20 124	<b>79 400</b>	14 321	7 282	<b>57 798</b>	4 307
Novembre	37 171	20 860	19 375	<b>77 406</b>	13 183	7 218	<b>57 005</b>	4 308
Décembre	38 967	21 521	19 614	<b>80 103</b>	13 956	7 069	<b>59 077</b>	4 315
2007 Janvier	36 943	22 067	18 279	<b>77 290</b>	13 152	7 292	<b>56 846</b>	4 317

# **Services, commerce et transport**

*Transport*

# Transport

## Activité des ports maritimes

### Nombre et tonnages des navires de mer entrés (1)

	Tous les ports belges (2)				Anvers			
	Charges		Sur lest		Charges		Sur lest	
	Nombre	Tonnage	Nombre	Tonnage	Nombre	Tonnage	Nombre	Tonnage
2001	25 935	381 281	6 311	55 647	10 087	169 693	4 787	44 104
2002	25 472	392 229	6 036	54 877	10 000	173 848	4 362	41 622
2003	24 022	370 783	5 887	56 254	10 027	179 381	4 152	41 775
2004	24 291	403 459	5 563	48 182	10 754	202 655	4 111	34 971
2005	24 712	423 818	6 073	54 046	11 176	217 969	4 992	43 574

#### 2006

janvier	1 865	33 534	415	2 976	830	17 024	314	2 190
février	1 878	33 729	402	2 809	865	17 373	318	2 163
mars	2 122	37 742	449	3 713	982	19 567	359	2 799
avril	1 998	36 355	447	3 649	968	19 745	355	2 651
mai	2 068	38 498	530	5 069	957	20 085	442	4 140
juin	2 071	37 058	489	3 735	965	19 241	392	2 978
juillet	2 104	38 128	458	3 417	968	19 745	351	2 536
août	2 004	35 742	496	3 927	967	19 546	398	3 135
septembre	2 057	37 067	465	3 437	950	19 221	347	2 538
octobre	2 162	39 517	478	3 847	984	20 064	375	2 941
novembre	2 119	38 669	453	3 388	949	20 012	368	2 803
décembre								

	Nieuwpoort				Gand			
	Charges		Sur lest		Charges		Sur lest	
	Nombre	Tonnage	Nombre	Tonnage	Nombre	Tonnage	Nombre	Tonnage
2001	615	647	0	1	1 884	25 388	956	3 450
2002	487	461	2	2	1 876	24 659	1 018	3 674
2003	420	381	1	1	2 044	26 739	1 058	3 927
2004	405	361	3	2	2 094	27 348	980	3 221
2005	367	321	2	2	1 954	26 751	928	3 626

#### 2006

janvier	25	21	0	0	161	2 483	74	304
février	21	18	0	0	143	2 226	84	232
mars	39	33	0	0	167	2 478	74	362
avril	27	23	0	0	146	2 245	75	338
mai	52	50	0	0	166	2 470	86	351
juin	38	32	0	0	170	2 249	80	269
juillet	28	24	0	0	189	2 346	91	330
août	33	28	0	0	201	2 510	85	244
septembre	47	40	0	0	159	2 298	95	292
octobre	48	41	0	0	190	2 765	82	230
novembre	39	33	0	0	199	2 578	85	286
décembre								

(1) en 1000 tonneaux de jaugeage bruts. (2) exceptés les mouvements entre les ports belges. Source: déclaration générale à l'entrée de navires, Gemeentelijk Havenbedrijf Antwerpen, Havenbestuur Brugge-Zeebrugge, Haven Oostende, Havenbedrijf Gent

# Transport

Bruges-Zeebrugge				Ostende				
Charges		Sur lest		Charges		Sur lest		
Nombre	Tonnage	Nombre	Tonnage	Nombre	Tonnage	Nombre	Tonnage	
9 308	153 358	934	10 579	4 251	32 707	45	134	2001
9 065	157 226	1 012	11 972	4 253	36 120	75	223	2002
7 239	123 308	1 136	14 140	4 582	40 989	88	363	2003
6 689	133 894	937	13 166	4 624	40 923	75	524	2004
7 653	149 428	904	10 196	4 819	35 461	1	0	2005
<b>2006</b>								
596	11 783	80	761	361	2 596	0	0	janvier
596	11 933	69	611	355	2 570	9	14	février
672	13 209	80	853	399	2 901	5	9	mars
616	12 251	90	1 020	359	2 617	5	8	avril
666	13 842	95	846	374	2 809	2	5	mai
679	13 364	89	787	397	2 880	2	10	juin
688	14 063	91	820	382	2 970	3	4	juillet
631	12 952	103	962	372	2 811	1	8	août
658	13 421	81	980	402	3 010	0	0	septembre
698	14 281	79	1 003	411	3 072	5	8	octobre
665	13 609	70	693	424	3 132	8	5	novembre
								décembre
Bruxelles (Y.C. Bassin industriel)				Liège				
Charges		Sur lest		Charges		Sur lest		
Nombre	Tonnage	Nombre	Tonnage	Nombre	Tonnage	Nombre	Tonnage	
231	559	83	182	63	96	86	130	2001
204	537	67	190	62	98	95	138	2002
214	540	75	191	79	122	82	118	2003
220	596	60	167	76	122	77	118	2004
234	671	48	152	83	129	40	62	2005
<b>2006</b>								
15	36	3	12	8	17	5	8	janvier
24	60	6	13	9	17	1	1	février
22	59	4	8	7	11	6	9	mars
24	74	5	12	8	12	5	8	avril
26	68	6	19	3	4	7	11	mai
22	63	6	18	16	27	4	6	juin
21	54	6	14	6	10	4	6	juillet
18	43	2	11	4	8	3	6	août
19	54	9	17	2	4	6	10	septembre
17	49	4	7	3	4	8	12	octobre
23	77	5	13	2	3	8	12	novembre
								décembre

# Transport

## Activité des ports maritimes

### Nombre et tonnages des navires de mer sortis (1)

	Tous les ports belges (2)				Anvers			
	Charges		Sur lest		Charges		Sur lest	
	Nombre	Tonnage	Nombre	Tonnage	Nombre	Tonnage	Nombre	Tonnage
2001	23 033	344 367	6 955	78 336	10 448	155 768	4 364	56 156
2002	23 212	365 521	6 580	74 340	10 364	165 583	4 296	51 567
2003	21 631	342 931	6 502	71 749	10 196	172 735	4 374	49 597
2004	21 427	368 382	6 760	76 574	9 912	184 025	5 021	56 165
2005	21 046	352 322	7 296	79 676	10 086	193 826	5 879	64 793

#### 2006

janvier	1 595	27 110	588	7 011	762	14 948	426	4 926
février	1 673	28 670	650	7 569	838	16 318	510	5 698
mars	1 810	31 043	682	8 521	904	17 635	531	6 378
avril	1 690	30 010	639	7 427	859	17 525	511	5 654
mei	1 768	31 795	668	8 364	884	18 329	527	6 300
juin	1 783	30 547	656	7 294	882	17 291	528	5 603
juillet	1 799	31 448	670	8 240	884	17 992	503	6 269
août	1 673	29 086	697	8 345	878	17 579	566	6 010
septembre	1 809	31 379	625	7 451	895	17 587	505	5 722
octobre	1 819	31 687	700	8 529	907	17 674	518	6 253
novembre	1 767	31 706	685	8 761	870	18 162	512	6 448
décembre								

	Nieuwpoort				Gand			
	Charges		Sur lest		Charges		Sur lest	
	Nombre	Tonnage	Nombre	Tonnage	Nombre	Tonnage	Nombre	Tonnage
2001	0	0	609	641	1 422	11 847	1 442	16 933
2002	1	1	488	462	1 517	12 428	1 398	15 911
2003	0	0	398	361	1 574	13 253	1 552	16 910
2004	1	1	401	353	1 461	13 192	1 613	16 909
2005	0	0	371	325	1 512	16 122	1 364	14 267

#### 2006

janvier	0	0	24	20	107	1 124	126	1 661
février	0	0	22	19	114	1 123	106	1 297
mars	0	0	38	32	120	1 417	122	1 408
avril	0	0	28	24	116	1 305	101	1 269
mei	0	0	50	48	119	1 221	127	1 567
juin	0	0	36	31	132	1 287	125	1 314
juillet	0	0	29	25	131	1 094	149	1 578
août	0	0	33	28	120	1 083	162	1 645
septembre	0	0	46	39	136	1 308	120	1 310
octobre	0	0	48	41	118	1 179	145	1 720
novembre	0	0	38	32	125	1 291	157	1 703
décembre								

(1) en 1000 tonneaux de jaugeage bruts. (2) exceptés les mouvements entre les ports belges. Source: déclaration générale à l'entrée de navires, Gemeentelijk Havenbedrijf Antwerpen, Havenbestuur Brugge-Zeebrugge, Haven Oostende, Havenbedrijf Gent



# Transport

Bruges-Zeebrugge				Ostende				
Charges		Sur lest		Charges		Sur lest		
Nombre	Tonnage	Nombre	Tonnage	Nombre	Tonnage	Nombre	Tonnage	
7 576	145 941	2 629	16 995	3 419	31 327	874	1 589	2001
7 632	152 789	2 380	17 364	3 526	34 853	821	1 586	2002
5 822	117 409	2 475	18 620	3 874	39 835	772	1 520	2003
5 938	132 660	1 733	15 721	4 131	40 228	517	1 251	2004
6 736	146 848	1 833	12 656	4 245	34 264	576	1 205	2005
<b>2006</b>								
530	11 652	158	1 089	308	2 474	53	122	janvier
515	11 515	164	1 108	300	2 420	64	165	février
580	12 699	178	1 390	350	2 798	54	112	mars
533	11 790	156	1 231	311	2 526	53	100	avril
586	13 426	187	1 241	326	2 700	50	114	mai
599	13 160	179	953	340	2 762	59	128	juin
606	13 782	176	1 161	354	2 910	31	64	juillet
545	12 411	196	1 426	331	2 734	42	85	août
574	13 270	170	1 146	353	2 920	49	90	septembre
598	14 024	192	1 377	360	2 927	56	153	octobre
566	13 046	174	1 336	356	2 954	76	183	novembre
								décembre
Bruxelles (Y.C. Bassin industriel)				Liège				
Charges		Sur lest		Charges		Sur lest		
Nombre	Tonnage	Nombre	Tonnage	Nombre	Tonnage	Nombre	Tonnage	
102	255	209	538	159	235	15	25	2001
81	240	202	501	150	224	10	17	2002
77	234	206	514	151	230	14	24	2003
90	250	194	517	130	199	14	21	2004
84	311	196	568	93	154	31	60	2005
<b>2006</b>								
5	24	14	37	10	16	1	2	janvier
7	16	18	48	8	13	2	3	février
6	13	16	47	11	17	4	6	mars
10	31	19	63	9	14	2	2	avril
7	18	14	39	9	13	1	1	mai
7	27	15	50	8	16	8	14	juin
7	25	18	51	9	14	1	2	juillet
5	28	11	28	7	11	1	2	août
7	39	7	14	11	18	0	0	septembre
6	15	13	42	11	18	2	1	octobre
4	19	15	47	13	20	1	2	novembre
								décembre





#### **Domaines statistiques**

- Généralités
- Territoire et environnement
- Population
- Société
- Économie et finances
- Agriculture et activités assimilées
- Industrie
- Services, commerce et transports

**Direction générale Statistique et Information économique**  
**SPF Economie**  
B-1000 Bruxelles  
tél. 02/548.62.45  
fax 02/548.62.41

ISSN 0771 - 0364

<http://statbel.fgov.be> - <http://www.economie.fgov.be>  
info@economie.fgov.be