

I. TERRITOIRE ET ENVIRONNEMENT

Environnement

Nombre de parcelles affectées au traitement des immondices et superficie totale par région - 1980 à 2005	4
Nombre de parcelles affectées aux installations d'épuration et leur superficie totale par région - 1980 à 2005	6

II. ECONOMIE ET FINANCES

Indicateurs conjoncturels

Calendrier de diffusion des indicateurs	11
Indices des entrées de commandes - Janvier 2007	12
Indices du chiffre d'affaires (PRODCOM) - Janvier 2007	14
Indices des permis de bâtir - Octobre 2006	16

III. SERVICES, COMMERCE ET TRANSPORT

Transport

Activité des ports maritimes - Septembre 2006	20
---	----

Vous pouvez trouver dans cette publication les statistiques **les plus récentes** dans les domaines suivants: environnement, population, société, économie et finances, agriculture et activités assimilées, industrie, services, commerce et transports.

De plus notre site :: <http://statbel.fgov.be> présente une sélection de statistiques mises à jour quotidiennement.

Les publications peuvent être commandées en effectuant un versement au C.C.P. n° 679-2005886-23 de la Direction générale Statistique et Information économique

Pour plus de renseignements :
Direction générale Statistique et
Information économique
Rue de Louvain, 44 - 1000 Bruxelles
Tél. : 02/548.63.65 - Fax : 02/548.63.67

LIEGE

Bd de la Sauvenière, 73-75 - 4000 Liège
Tél. : 04/223.84.10
Fax : 04/222.49.94

GAND

Coupure Rechts, 620 - 9000 Gand
Tél.:09/267.27.27/30/31
Fax : 09/267.27.29

CHARLEROI

Bd Audent 14/5 - 6000 Charleroi
Tél. : 071/27.44.14
Fax : 071/27.44.19

ANVERS

Italiëlei 124, Bus 85 - 2000 Anvers
Tél. : 03/229.07.07
Fax : 03/233.28.30

SIGNES CONVENTIONNELS

Les renseignements ne sont pas disponibles	..
0 ou inférieur à la moitié de l'unité utilisée	-
Chiffres provisoires	(*)
La virgule est employée pour séparer les unités des décimales	

Editeur responsable : N. DEMEESTER

Droits d'auteurs réservés

La reproduction du contenu de cette publication, qu'elle soit intégrale ou partielle, dans la forme originale ou remaniée, est interdite sauf autorisation écrite de la Direction générale Statistique et Information économique.

L'utilisation du contenu de cette publication, à titre explicatif ou justificatif, dans un article, un compte rendu ou un livre, est autorisée, moyennant indication claire et précise de la source.

Territoire et environnement

Environnement

Déchets

Nombre de parcelles affectées au traitement des immondices et superficie

	Le Royaume				Région flamande			
	Nombre de parcelles	Superficie			Nombre de parcelles	Superficie		
		ha	a	ca		ha	a	ca
1980	47	45	9	65	32	40	62	15
1985	76	128	21	19	44	106	52	12
1990	82	172	70	6	59	146	46	38
1991	86	174	10	20	61	147	86	25
1992	102	180	58	50	69	150	53	43
1993	124	231	51	32	81	193	41	24
1994	148	246	3	48	91	201	63	66
1995	193	290	57	20	113	238	89	24
1996	231	317	56	61	131	257	76	4
1997	338	383	46	22	206	125	48	30
1998	420	463	87	62	260	374	61	23
1999	460	518	84	94	285	422	73	15
2000	504	594	37	35	316	465	51	9
2001	525	644	59	57	329	500	21	97
2002	543	663	47	18	340	502	68	54
2003	559	696	41	28	352	513	89	55
2004	576	710	45	60	361	523	72	88
2005	584	726	31	9	368	539	62	62

Déchets

totale par région

Région de Bruxelles-Capitale				Région wallonne				
Nombre de parcelles	Superficie			Nombre de parcelles	Superficie			
	ha	a	ca		ha	a	ca	
3	1	37	89	12	3	9	61	1980
2	1	22	77	30	20	46	30	1985
3	3	26	6	20	22	97	62	1990
3	3	26	6	22	22	97	89	1991
2	2	3	29	31	28	1	78	1992
3	3	26	6	40	34	84	2	1993
3	3	26	6	54	41	13	76	1994
4	3	26	6	76	48	41	90	1995
5	3	26	6	95	55	154	51	1996
7	4	57	56	125	75	79	93	1997
8	4	57	56	152	84	68	83	1998
8	4	57	56	167	91	54	23	1999
10	7	51	2	178	121	35	24	2000
9	7	6	93	187	137	30	67	2001
10	9	32	2	193	151	46	62	2002
10	7	6	93	197	175	44	80	2003
10	7	6	93	205	179	65	79	2004
10	7	6	93	206	179	61	54	2005

Ressource en eau

Nombre de parcelles affectées aux installations d'épuration et leur superficie

	Le Royaume				Région flamande			
	Nombre de parcelles	Superficie			Nombre de parcelles	Superficie		
		ha	a	ca		ha	a	ca
1980	273	138	33	38	121	97	57	93
1985	324	271	64	18	168	178	57	17
1990	428	387	26	31	217	252	97	28
1991	443	401	60	82	225	257	48	23
1992	454	405	35	89	227	258	46	39
1993	484	435	94	77	241	270	45	87
1994	496	459	65	15	242	280	37	28
1995	517	483	1	98	254	300	48	65
1996	546	506	83	2	266	312	77	54
1997	575	532	75	3	281	303	8	73
1998	611	567	72	15	305	359	35	39
1999	640	584	75	91	325	371	87	0
2000	653	612	36	36	331	395	78	18
2001	684	632	94	5	346	410	4	43
2002	701	657	44	72	357	430	30	34
2003	720	679	78	73	372	447	11	25
2004	739	704	31	71	386	463	39	8
2005	750	729	58	8	389	477	99	20

Ressource en eau

totale par région

Région de Bruxelles-Capitale				Région wallonne				
Nombre de parcelles	Superficie			Nombre de parcelles	Superficie			
	ha	a	ca		ha	a	ca	
1	0	48	42	151	40	27	3	1980
1	0	43	7	155	92	63	94	1985
1	0	43	7	206	133	85	96	1990
1	0	43	7	217	143	69	52	1991
2	0	44	91	225	146	44	59	1992
2	0	31	84	241	165	17	6	1993
2	0	42	48	252	178	85	69	1994
2	0	42	18	261	182	11	15	1995
2	0	42	18	278	193	63	30	1996
2	0	42	18	292	199	62	30	1997
3	0	42	40	303	207	94	36	1998
3	0	42	40	312	212	46	51	1999
3	0	42	40	319	216	15	78	2000
3	0	42	40	335	222	47	22	2001
3	0	42	40	341	226	71	98	2002
5	4	20	65	343	228	46	83	2003
5	4	20	65	348	236	71	98	2004
5	4	20	65	356	247	38	23	2005

Economie et finances
Indicateurs conjoncturels

Calendrier de diffusion des indicateurs

Les indices sont disponibles le jour indiqué à 0 heure sur notre site <http://statbel.fgov.be>

Disponible le	Indicateur	Période de référence	Périodicité
Mars 2007			
23	Indices du commerce de détail	decembre 2006	mensuel
23	Faillites	janvier 2007	mensuel
23	Indices des prix à la consommation (*)	février 2007	mensuel
23	Indices de la production	janvier 2007	mensuel
23	Faillites	février 2007	mensuel
23	Indices du commerce de détail	janvier 2007	mensuel
29	Indice du chiffre d'affaires selon les déclarations à la TVA	janvier 2007	mensuel
29	Indice des investissements selon les déclarations à la TVA	janvier 2007	mensuel
29	Indices des prix à la production	février 2007	mensuel
29	Indices des prix à la consommation (*)	mars 2007	mensuel
30	Permis de bâtir	novembre 2006	mensuel
Avril 2007			
5	Indices des salariés	janvier 2007	mensuel
5	Indices des heures travaillées	janvier 2007	mensuel
10	Indices des prix à la consommation (*)	mars 2007	mensuel
12	Indices de la production	février 2007	mensuel
12	Indices des entrées de commandes	février 2007	mensuel
12	Faillites	mars 2007	mensuel
20	Indices du commerce de détail	février 2007	mensuel
20	Permis de batir	décembre 2006	mensuel
26	Indices du chiffre d'affaires - Prodcou	février 2007	mensuel
26	Indice du chiffre d'affaires selon les déclarations à la TVA	février 2007	mensuel
26	Indice des investissements selon les déclarations à la TVA	février 2007	mensuel
26	Indices des prix à la production	mars 2007	mensuel
26	Indices des prix à la consommation (*)	avril 2007	mensuel

(*)Disponibles à 12h00, après la réunion de la Commission de l'Indice.
Ce calendrier peut être également envoyé séparément, sur demande
(Tel. 02/548.67.94 - Fax. 02/548.62.41)

Indicateurs conjoncturels – Communiqué de presse

Janvier 2007*: entrées de commandes industrie : +4,9% ; construction : -2,6%

Comparé aux trois mois précédents, l'indice désaisonnalisé pour la Belgique pour les **entrées de commandes** dans l'industrie produisant sur commande des trois derniers mois a augmenté de 4,9% ; dans la construction, la diminution est de 2,6%.

La **tendance** des trois derniers mois comparés aux trois mois précédents, montre une forte hausse (+3,4%) pour le Royaume. Au niveau régional, les entrées de commandes en Flandre ont augmenté de 2,3% ; en Wallonie, on constate une augmentation de 1,7%**.

En ce qui concerne les secteurs principaux, l'évolution de la tendance est de -0,4% pour l'industrie chimique, de +5,1% pour les fabrications métalliques et de +0,7% pour la construction.

Prochain communiqué de presse : **12/4/2007**

*
* *

*Reproduction autorisée moyennant indication de la source: **SPF Economie –Direction générale Statistiques***

Plus d'informations sur la conjoncture !

⇒ pour une vue globale de la conjoncture en Belgique et en Europe, consultez le portail conjoncturel (en 4 langues) :

<http://statbel.fgov.be/indicators>

⇒ Tous les renseignements méthodologiques peuvent être obtenus auprès de l'Unité Conjoncture.

⇒ Il est possible d'obtenir des données sur les nouvelles commandes plus détaillées (par sous-secteur, par région) ou traitées de façon plus approfondie (par ex : désaisonnalisées), soit ponctuellement soit en s'abonnant.

⇒ Outre les indices des nouvelles commandes, nous calculons beaucoup d'autres indicateurs : indices des heures travaillées, la production, masse salariale, nombre d'employés, etc.

** hausse en % au cours des trois derniers mois, jusqu'à janvier 2007 compris, par rapport au trimestre précédent, valeurs corrigées des variations saisonnières*

*** les programmes de désaisonnalisation et calcul de tendance considèrent chaque série en soi ; de ce fait, il est possible que l'addition des résultats partiels (des régions ou des types de produits) ne corresponde pas avec les résultats globaux.*

Indicateurs conjoncturels – Communiqué de presse

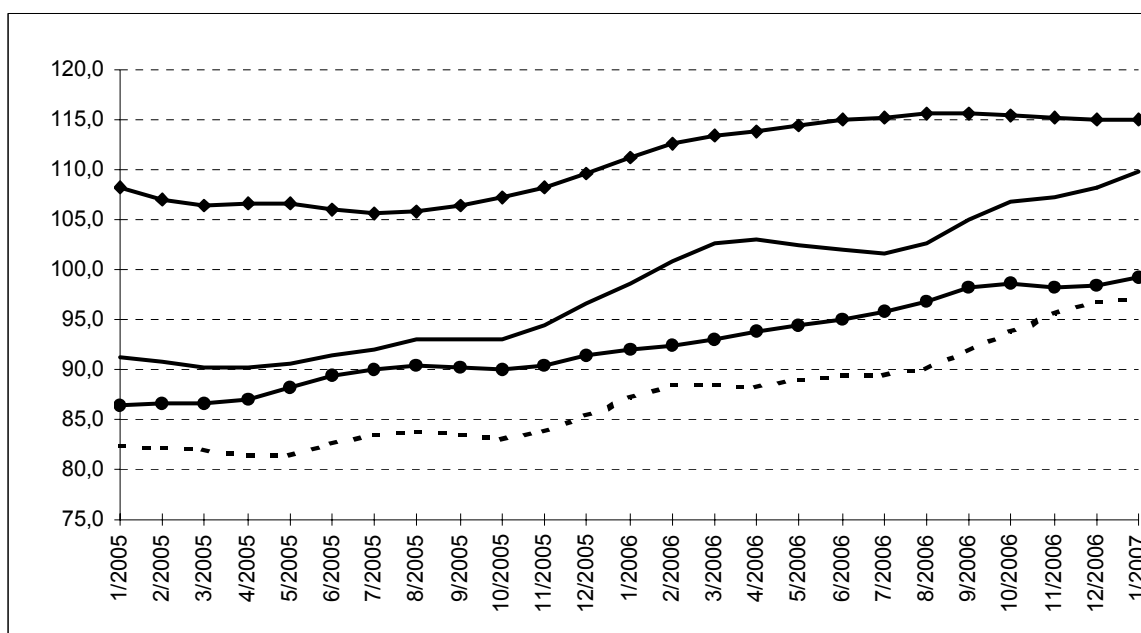
Nouvelles commandes

**Indices bruts
(2000=100)**
Indices de volume des
entrées de commandes

	Jan	Fév	Mars	Avril	Mai	Juin	Juil	Août	Sept	Oct	Nov	Déc	Année
Industrie produisant sur commande													
2006	97,2	102,4	121,9	102,6	105,5	110,6	89,8	93,2	111,7	114,8	109,0	104,3	105,2
2007	112,4												
Construction													
2006	84,6	86,3	96,0	97,5	95,1	107,6	70,4	91,2	112,2	106,3	99,5	99,3	95,5
2007	100,6												
Indices désaisonnalisés													
Après élimination des variations saisonnières													
Industrie produisant sur commande													
2006	100,9	103,7	106,6	105,0	104,3	103,3	103,3	102,9	105,9	109,5	107,3	113,1	105,5
2007	113,4												
Construction													
2006	91,3	93,6	89,0	98,6	91,8	95,3	96,0	91,4	105,9	101,7	95,1	93,5	95,2
2007	102,7												

Tendance
Ensemble de l'industrie ;
après élimination des
variations saisonnières et
accidentelles

Industrie et construction :
—
Fabrications métalliques :
- - -
Chimie :
◆
Construction :
●



Evolution de la tendance
Comparaison des trois
derniers mois avec les trois
mois précédents

↗↗ > 2.5%
↗ 0.5% à 2.5%
→ -0.5% à 0.5%
↘ -2.5% à -0.5%
↘↘ < -2.5%

Branches d'activité	Belgique	Flandre	Wallonie	Bruxelles
Industrie et construction produisant sur commande	↗↗	↗	↗	↘↘
Industrie produisant sur commande	↗↗	↗↗	→	↘↘
Textile et habillement	↘	↘	↘↘	↘↘
Textile	→	→	↘	↘↘
Habillement et fourrures	↗	↗	↘↘	↘↘
Papier et carton	↗	↗↗	↘	↘
Industrie chimique	→	→	→	
Métallurgie	↗↗	↗↗	↗↗	
Fabrications métalliques	↗↗	↗↗	→	↘↘
Travail des métaux	↗↗	↗↗	↘↘	↗
Machines et équipements	↗	↗↗	↘	↘↘
Equipements électriques et électroniques	↗	→	↗↗	→
Matériel de transport	↗↗	↗↗	↗↗	
Construction	↗	↗	↗	→

Indicateurs conjoncturels – Communiqué de presse

Janvier 2007* : production industrie : +1,2% ; construction : +10,8%

Comparé aux trois mois précédents, l'**indice désaisonnalisé** de la **production** de l'industrie à l'exclusion de la construction pour la Belgique des trois derniers mois a augmenté de 1,2% ; dans la construction, l'augmentation est de 10,8%.

La **tendance** des trois derniers mois comparés aux trois mois précédents montre une hausse (+1,2%) pour le Royaume. Au niveau régional, la production de la Flandre a augmenté de 2,6%, en Wallonie on constate une diminution de 0,2%**.

Une répartition selon le type des produits donne +1,7% pour les biens intermédiaires, +2,0% pour les biens d'investissements, -0,8% pour les biens de consommation durables et -0,4% pour les biens de consommation non durables. La construction, d'autre part, a augmenté de 5,5%.

Prochain communiqué de presse : **12/4/2007**

*
* *

*Reproduction autorisée moyennant indication de la source: **SPF Economie – Direction générale Statistiques***

Sur la page suivante, vous trouverez les tableaux et graphiques annexes.

Plus d'informations sur la conjoncture !

⇒ pour une vue globale de la conjoncture en Belgique et en Europe, consultez le portail conjoncturel (en 4 langues) :

<http://statbel.fgov.be/indicators>

⇒ Tous les renseignements méthodologiques peuvent être obtenus auprès de l'Unité Conjoncture.

⇒ Il est possible d'obtenir des données sur la production plus détaillées (par sous-secteur, par région) ou traitées de façon plus approfondie (par ex : désaisonnalisées), soit ponctuellement soit en s'abonnant.

⇒ En plus des indices de la production, nous calculons beaucoup d'autres indicateurs : indices des heures travaillées, nouvelles commandes, masse salariale, nombre d'employés, coût de matériaux, prix à la production, permis de bâtir, chiffre d'affaires, etc.

** hausse en % au cours des trois derniers mois, jusqu'à janvier 2007 compris, par rapport au trimestre précédent, valeurs corrigées des variations saisonnières*

*** les programmes de désaisonnalisation et calcul de tendance considèrent chaque série en soi ; de ce fait, il est possible que l'addition des résultats partiels (des régions ou des types de produits) ne corresponde pas avec les résultats globaux.*

Indicateurs conjoncturels – Communiqué de presse

Indices bruts (2000=100)

Indices de volume de la production industrielle

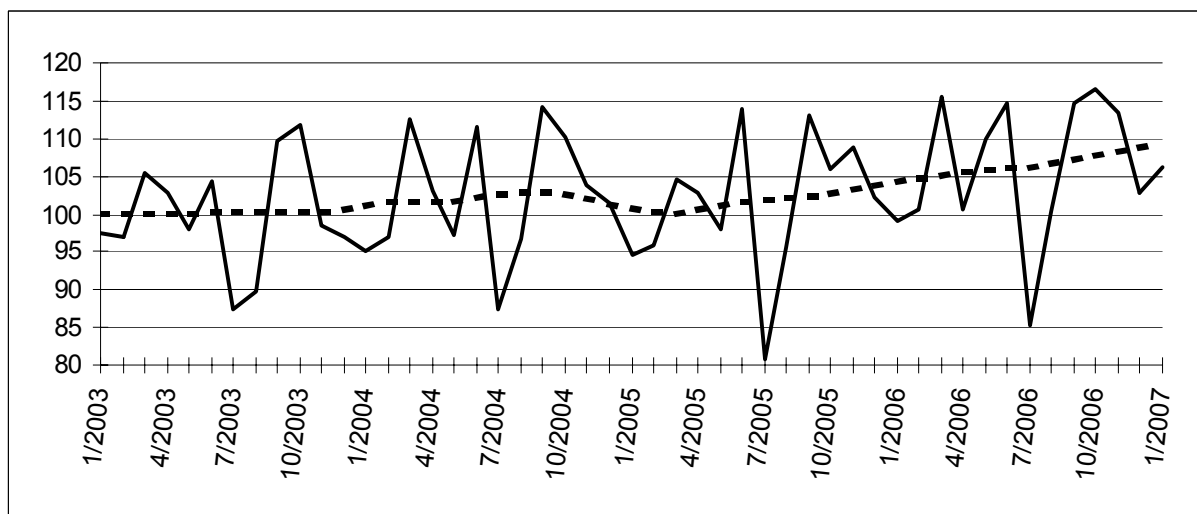
	Jan	Fév	Mars	Avril	Mai	Juin	Juil	Août	Sept	Oct	Nov	Déc	Année
Ensemble de l'industrie, à l'exclusion de la construction													
2006	105,0	105,0	118,5	103,7	112,5	116,6	96,6	101,9	116,5	119,3	116,0	109,3	110,1
2007	111,6												
Construction													
2006	76,7	84,0	103,3	88,5	99,0	105,9	44,7	94,0	107,1	104,8	102,5	77,9	90,7
2007	85,8												
Ensemble de l'industrie, à l'exclusion de la construction													
2006	106,3	105,0	116,8	108,4	114,2	116,9	99,2	101,1	116,9	120,6	114,6	114,0	111,1
2007	111,0												
Construction													
2006	77,3	84,0	99,9	98,2	103,6	107,6	53,2	94,5	108,8	105,4	104,2	86,5	93,6
2007	86,4												

Indices par jour ouvrable

Compte tenu de la durée et de la composition inégales des mois

Tendance

Ensemble de l'industrie ; après élimination des variations saisonnières et accidentelles



Indices bruts:

Tendance :

Évolution de la tendance

Comparaison des trois derniers mois avec les trois mois précédents

↗↗ > 2.5%
 ↗ 0.5% à 2.5%
 → -0.5% à 0.5%
 ↘ -2.5% à -0.5%
 ↘↘ < -2.5%

Branches d'activité / Grands regroupements industriels	Belgique	Flandre	Wallonie	Bruxelles
Ensemble de l'industrie	↗	↗	↗	↘↘
Ensemble de l'industrie, à l'exclusion de la construction	↗	↗↗	→	↘↘
Biens intermédiaires	↗	↗↗	↘	↘↘
Biens d'investissement	↗	↗	→	↘↘
Biens de consommation durables	↘	→	↘	↘
Biens de consommation non-durables	→	→	↗	→
Industries extractives	↘	↗	↗↗	
Industries agricoles et alimentaires	→	→	→	↘↘
Textile, habillement, cuir et chaussure	↗	↗↗	↗	→
Papier et carton; édition et imprimerie	↗	↗↗	↗↗	↗
Industrie chimique, du caoutchouc et des plastiques	↗	↗	↘	↘↘
Fabrications métalliques	↗↗	↗↗	↗↗	↘↘
Cokéfaction, raffinage et industries nucléaires	↘	↘↘	↗	
Produits minéraux non métalliques	→	↗↗	↗	→
Métallurgie	→	↘	→	
Meubles	↗	→	↘	
Électricité	→	↗	↘	↘
Construction	↗↗	↗↗	↗↗	→

Octobre 2006* : Permis de bâtir logements neufs +0,8%

L'indice désaisonnalisé du nombre de permis de bâtir octroyés pour des **logements neufs destinés à des ménages privés** montre une hausse de 0,8%. Une ventilation d'après le type de logement donne une augmentation de 1,8% pour les **maisons unifamiliales** et une diminution de 1,0% pour les **appartements**. Le volume de la **construction neuve non résidentielle** augmente de 1,9%.

Pour la **rénovation de bâtiments résidentiels**, on note une baisse de 2,2% des permis octroyés.

L'évolution de la **tendance** des trois derniers mois par rapport aux trois mois précédents est de +1,2% pour les **logements neufs destinés à des ménages privés** (-0,5% pour les **maisons unifamiliales** et +4,5% pour les **appartements**) et de +1,8% pour le volume de la **construction neuve non résidentielle**. Pour la **rénovation de bâtiments résidentiels**, l'évolution est de +2,6%.

Prochain communiqué de presse : **30/03/07**

Sur la page suivante, vous trouverez les tableaux et graphiques annexes.

*

* *

*Reproduction autorisée moyennant indication de la source: **SPF Economie – Direction générale Statistiques***

Plus d'informations sur la conjoncture !

⇒ pour une vue globale de la conjoncture en Belgique et en Europe, consultez le portail conjoncturel (en 4 langues) sur Internet :

<http://statbel.fgov.be/indicators>

⇒ Tous les renseignements méthodologiques au sujet des chiffres peuvent être obtenus auprès de l'Unité Conjoncture.

⇒ Il est possible d'obtenir des données sur les permis de bâtir plus détaillées (par sous-secteur, par région) ou traitées de façon plus approfondie (par ex : désaisonnalisées), ponctuellement ou mensuellement (sur base d'abonnement).

⇒ En plus d'indices des permis de bâtir, nous disposons de beaucoup d'autres indicateurs : indices de la production, nouvelles commandes, masse salariale, nombre d'employés, heures prestées, prix à la production, chiffre d'affaires, coût de matériaux, ...

**(hausse en % au cours des trois derniers mois, jusqu'à octobre 2006 compris, par rapport au trimestre précédent, valeurs corrigées des variations saisonnières)*

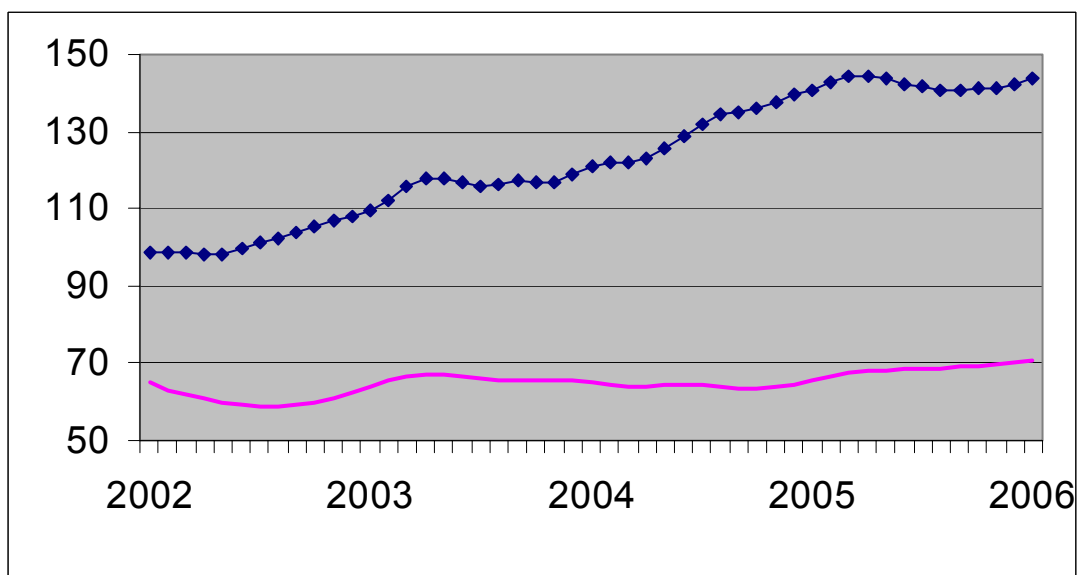
Indicateurs conjoncturels – Communiqués de presse

**Indices bruts
(2000=100)**
Permis de bâtir

	Jan	Fév	Mars	Avril	Mai	Juin	Juil	Août	Sept	Oct	Nov	Déc	Année
Bâtiments d'habitation (nombre de nouveaux bâtiments)													
2005	101,8	112,5	121,5	125,9	132,7	131,9	104,4	114,0	115,2	119,7	109,9	127,6	118,1
2006	154,0	120,1	133,2	101,0	127,2	114,9	110,9	104,3	107,5	115,4			
Bâtiments d'habitation (nombre de nouveaux logements)													
2005	115,3	123,6	145,8	137,4	160,8	156,1	116,3	138,1	145,1	131,4	125,1	157,0	137,7
2006	159,6	139,0	168,0	137,6	149,5	156,7	130,5	130,6	138,4	146,1			
Bâtiments d'habitation (nombre de bâtiments renovés)													
2005	97,5	107,7	118,2	122,5	127,1	127,3	100,7	108,1	109,2	115,2	105,0	121,2	113,3
2006	150,0	113,2	124,7	95,6	120,9	108,2	105,6	97,9	99,3	107,7			
Bâtiments non résidentiels (volume des nouveaux bâtiments)													
2005	56,2	56,6	75,0	73,3	69,9	71,1	56,8	60,7	66,4	73,5	59,4	70,5	65,8
2006	61,1	66,7	77,2	63,4	78,4	72,7	69,7	68,4	73,9	78,6			

Tendance

Après élimination
des variations
saisonnnières et
accidentelles



Volume des
bâtiments non
résidentiels

Nombre de
logements

Evolution de la tendance

Comparaison des
trois derniers mois
avec les trois mois
précédents

↗↗ > 5%
↗ 1% à 5%
→ -1% à 1%
↘ -5% à -1%
↘↘ < -5%

BE : Belgique
VL : Flandre
WA : Wallonie
BR : Bruxelles

Evolution de la tendance	BE	VL	WA	BR
Nombre de nouveaux logements	↗	→	→	↗↗
Nombre de nouveaux bâtiments	↗	→	→	↘
Nombre de nouveaux bâtiments avec un logement	→	→	↘	↗
Nombre d'appartements	↗	↗	↗	↗↗
Bâtiments d'habitation - surface habitable	→	→	↗	↗
Nombre de nouveaux bâtiments non résidentiels	→	↗	→	↗
Bâtiments non résidentiels - Volume	↗	↗↗	↘↘	↗
Nombre de bâtiments résidentiels renovés	↗	→	↗	↗
Nombre de bâtiments non résidentiels renovés	↗	↘	↗	↘↘

Services, commerce et transport

Transport

Transport

Activité des ports maritimes

Nombre et tonnages des navires de mer entrés (1)

	Tous les ports belges (2)				Anvers			
	Charges		Sur lest		Charges		Sur lest	
	Nombre	Tonnage	Nombre	Tonnage	Nombre	Tonnage	Nombre	Tonnage
2001	25 935	381 281	6 311	55 647	10 087	169 693	4 787	44 104
2002	25 472	392 229	6 036	54 877	10 000	173 848	4 362	41 622
2003	24 022	370 783	5 887	56 254	10 027	179 381	4 152	41 775
2004	24 291	403 459	5 563	48 182	10 754	202 655	4 111	34 971
2005	24 712	423 818	6 073	54 046	11 176	217 969	4 992	43 574

2006

janvier	1 865	33 534	415	2 976	830	17 024	314	2 190
février	1 878	33 729	402	2 809	865	17 373	318	2 163
mars	2 122	37 742	449	3 713	982	19 567	359	2 799
avril	1 998	36 355	447	3 649	968	19 745	355	2 651
mai	2 068	38 498	530	5 069	957	20 085	442	4 140
juin	2 071	37 058	489	3 735	965	19 241	392	2 978
juillet	2 104	38 128	458	3 417	968	19 745	351	2 536
août	2 004	35 742	496	3 927	967	19 546	398	3 135
septembre	2 057	37 067	465	3 437	950	19 221	347	2 538
octobre								
novembre								
décembre								

	Nieuwpoort				Gand			
	Charges		Sur lest		Charges		Sur lest	
	Nombre	Tonnage	Nombre	Tonnage	Nombre	Tonnage	Nombre	Tonnage
2001	615	647	0	1	1 884	25 388	956	3 450
2002	487	461	2	2	1 876	24 659	1 018	3 674
2003	420	381	1	1	2 044	26 739	1 058	3 927
2004	405	361	3	2	2 094	27 348	980	3 221
2005	367	321	2	2	1 954	26 751	928	3 626

2006

janvier	25	21	0	0	161	2 483	74	304
février	21	18	0	0	143	2 226	84	232
mars	39	33	0	0	167	2 478	74	362
avril	27	23	0	0	146	2 245	75	338
mai	52	50	0	0	166	2 470	86	351
juin	38	32	0	0	170	2 249	80	269
juillet	28	24	0	0	189	2 346	91	330
août	33	28	0	0	201	2 510	85	244
septembre	47	40	0	0	159	2 298	95	292
octobre								
novembre								
décembre								

(1) en 1000 tonneaux de jaugeage bruts. (2) exceptés les mouvements entre les ports belges. Source: déclaration générale à l'entrée de navires, Gemeentelijk Havenbedrijf Antwerpen, Havenbestuur Brugge-Zeebrugge, Haven Oostende, Havenbedrijf Gent

Transport

Bruges-Zeebrugge				Ostende				
Charges		Sur lest		Charges		Sur lest		
Nombre	Tonnage	Nombre	Tonnage	Nombre	Tonnage	Nombre	Tonnage	
9 308	153 358	934	10 579	4 251	32 707	45	134	2001
9 065	157 226	1 012	11 972	4 253	36 120	75	223	2002
7 239	123 308	1 136	14 140	4 582	40 989	88	363	2003
6 689	133 894	937	13 166	4 624	40 923	75	524	2004
7 653	149 428	904	10 196	4 819	35 461	1	0	2005
2006								
596	11 783	80	761	361	2 596	0	0	janvier
596	11 933	69	611	355	2 570	9	14	février
672	13 209	80	853	399	2 901	5	9	mars
616	12 251	90	1 020	359	2 617	5	8	avril
666	13 842	95	846	374	2 809	2	5	mai
679	13 364	89	787	397	2 880	2	10	juin
688	14 063	91	820	382	2 970	3	4	juillet
631	12 952	103	962	372	2 811	1	8	août
658	13 421	81	980	402	3 010	0	0	septembre
								octobre
								novembre
								décembre
Bruxelles (Y.C. Bassin industriel)				Liège				
Charges		Sur lest		Charges		Sur lest		
Nombre	Tonnage	Nombre	Tonnage	Nombre	Tonnage	Nombre	Tonnage	
231	559	83	182	63	96	86	130	2001
204	537	67	190	62	98	95	138	2002
214	540	75	191	79	122	82	118	2003
220	596	60	167	76	122	77	118	2004
234	671	48	152	83	129	40	62	2005
2006								
15	36	3	12	8	17	5	8	janvier
24	60	6	13	9	17	1	1	février
22	59	4	8	7	11	6	9	mars
24	74	5	12	8	12	5	8	avril
26	68	6	19	3	4	7	11	mai
22	63	6	18	16	27	4	6	juin
21	54	6	14	6	10	4	6	juillet
18	43	2	11	4	8	3	6	août
19	54	9	17	2	4	6	10	septembre
								octobre
								novembre
								décembre

Transport

Activité des ports maritimes

Nombre et tonnages des navires de mer sortis (1)

	Tous les ports belges (2)				Anvers			
	Charges		Sur lest		Charges		Sur lest	
	Nombre	Tonnage	Nombre	Tonnage	Nombre	Tonnage	Nombre	Tonnage
2001	23 033	344 367	6 955	78 336	10 448	155 768	4 364	56 156
2002	23 212	365 521	6 580	74 340	10 364	165 583	4 296	51 567
2003	21 631	342 931	6 502	71 749	10 196	172 735	4 374	49 597
2004	21 427	368 382	6 760	76 574	9 912	184 025	5 021	56 165
2005	21 046	352 322	7 296	79 676	10 086	193 826	5 879	64 793

2006

janvier	1 595	27 110	588	7 011	762	14 948	426	4 926
février	1 673	28 670	650	7 569	838	16 318	510	5 698
mars	1 810	31 043	682	8 521	904	17 635	531	6 378
avril	1 690	30 010	639	7 427	859	17 525	511	5 654
mei	1 768	31 795	668	8 364	884	18 329	527	6 300
juin	1 783	30 547	656	7 294	882	17 291	528	5 603
juillet	1 799	31 448	670	8 240	884	17 992	503	6 269
août	1 673	29 086	697	8 345	878	17 579	566	6 010
septembre	1 809	31 379	625	7 451	895	17 587	505	5 722
octobre								
novembre								
décembre								

	Nieuwpoort				Gand			
	Charges		Sur lest		Charges		Sur lest	
	Nombre	Tonnage	Nombre	Tonnage	Nombre	Tonnage	Nombre	Tonnage
2001	0	0	609	641	1 422	11 847	1 442	16 933
2002	1	1	488	462	1 517	12 428	1 398	15 911
2003	0	0	398	361	1 574	13 253	1 552	16 910
2004	1	1	401	353	1 461	13 192	1 613	16 909
2005	0	0	371	325	1 512	16 122	1 364	14 267

2006

janvier	0	0	24	20	107	1 124	126	1 661
février	0	0	22	19	114	1 123	106	1 297
mars	0	0	38	32	120	1 417	122	1 408
avril	0	0	28	24	116	1 305	101	1 269
mei	0	0	50	48	119	1 221	127	1 567
juin	0	0	36	31	132	1 287	125	1 314
juillet	0	0	29	25	131	1 094	149	1 578
août	0	0	33	28	120	1 083	162	1 645
septembre	0	0	46	39	136	1 308	120	1 310
octobre								
novembre								
décembre								

(1) en 1000 tonnes de jaugeage bruts. (2) exceptés les mouvements entre les ports belges. Source: déclaration générale à l'entrée de navires, Gemeentelijk Havenbedrijf Antwerpen, Havenbestuur Brugge-Zeebrugge, Haven Oostende, Havenbedrijf Gent

Transport

Bruges-Zeebrugge				Ostende				
Charges		Sur lest		Charges		Sur lest		
Nombre	Tonnage	Nombre	Tonnage	Nombre	Tonnage	Nombre	Tonnage	
7 576	145 941	2 629	16 995	3 419	31 327	874	1 589	2001
7 632	152 789	2 380	17 364	3 526	34 853	821	1 586	2002
5 822	117 409	2 475	18 620	3 874	39 835	772	1 520	2003
5 938	132 660	1 733	15 721	4 131	40 228	517	1 251	2004
6 736	146 848	1 833	12 656	4 245	34 264	576	1 205	2005
2006								
530	11 652	158	1 089	308	2 474	53	122	janvier
515	11 515	164	1 108	300	2 420	64	165	février
580	12 699	178	1 390	350	2 798	54	112	mars
533	11 790	156	1 231	311	2 526	53	100	avril
586	13 426	187	1 241	326	2 700	50	114	mai
599	13 160	179	953	340	2 762	59	128	juin
606	13 782	176	1 161	354	2 910	31	64	juillet
545	12 411	196	1 426	331	2 734	42	85	août
574	13 270	170	1 146	353	2 920	49	90	septembre
								octobre
								novembre
								décembre
Bruxelles (Y.C. Bassin industriel)				Liège				
Charges		Sur lest		Charges		Sur lest		
Nombre	Tonnage	Nombre	Tonnage	Nombre	Tonnage	Nombre	Tonnage	
102	255	209	538	159	235	15	25	2001
81	240	202	501	150	224	10	17	2002
77	234	206	514	151	230	14	24	2003
90	250	194	517	130	199	14	21	2004
84	311	196	568	93	154	31	60	2005
2006								
5	24	14	37	10	16	1	2	janvier
7	16	18	48	8	13	2	3	février
6	13	16	47	11	17	4	6	mars
10	31	19	63	9	14	2	2	avril
7	18	14	39	9	13	1	1	mai
7	27	15	50	8	16	8	14	juin
7	25	18	51	9	14	1	2	juillet
5	28	11	28	7	11	1	2	août
9	7	39	7	11	18	0	0	septembre
								octobre
								novembre
								décembre

Domaines statistiques

- Généralités
- Territoire et environnement
- Population
- Société
- Économie et finances
- Agriculture et activités assimilées
- Industrie
- Services, commerce et transports

Direction générale Statistique et Information économique
SPF Economie
B-1000 Bruxelles
tél. 02/548.62.45
fax 02/548.62.41

ISSN 0771 - 0364

<http://statbel.fgov.be> - <http://www.economie.fgov.be>
info@economie.fgov.be