

I. TERRITOIRE ET ENVIRONNEMENT

Environnement

Dépenses de la protection de l'environnement en 2004	5
--	---

II. ECONOMIE ET FINANCES

Indicateurs conjoncturels

Calendrier de diffusion des indicateurs	9
Indices des salariés et des heures travaillées (base 2000 = 100) - Novembre 2006	10

III. INDUSTRIE ET CONSTRUCTION

Industrie

Tabac - Janvier 2007	16
Cokeries - Décembre 2006	17

Construction

Industrie de la construction - Novembre 2006	20
--	----

IV. SERVICES, COMMERCE ET TRANSPORT

Transport

Activité des ports maritimes - Juillet - Août 2006	26
Évolution des véhicules à moteur mis en circulation - 2000 à Janvier 2007	30

Vous pouvez trouver dans cette publication les statistiques **les plus récentes** dans les domaines suivants: environnement, population, société, économie et finances, agriculture et activités assimilées, industrie, services, commerce et transports.

De plus notre site :: <http://statbel.fgov.be> présente une sélection de statistiques mises à jour quotidiennement.

Les publications peuvent être commandées en effectuant un versement au C.C.P. n° 679-2005886-23 de la Direction générale Statistique et Information économique

Pour plus de renseignements :
Direction générale Statistique et
Information économique
Rue de Louvain, 44 - 1000 Bruxelles
Tél. : 02/548.63.65 - Fax : 02/548.63.67

LIEGE

Bd de la Sauvenière, 73-75 - 4000 Liège
Tél. : 04/223.84.10
Fax : 04/222.49.94

GAND

Coupure Rechts, 620 - 9000 Gand
Tél.:09/267.27.27/30/31
Fax : 09/267.27.29

CHARLEROI

Bd Audent 14/5 - 6000 Charleroi
Tél. : 071/27.44.14
Fax : 071/27.44.19

ANVERS

Italiëlei 124, Bus 85 - 2000 Anvers
Tél. : 03/229.07.07
Fax : 03/233.28.30

SIGNES CONVENTIONNELS

Les renseignements ne sont pas disponibles	..
0 ou inférieur à la moitié de l'unité utilisée	-
Chiffres provisoires	(*)
La virgule est employée pour séparer les unités des décimales	

Editeur responsable : N. DEMEESTER

Droits d'auteurs réservés

La reproduction du contenu de cette publication, qu'elle soit intégrale ou partielle, dans la forme originale ou remaniée, est interdite sauf autorisation écrite de la Direction générale Statistique et Information économique.

L'utilisation du contenu de cette publication, à titre explicatif ou justificatif, dans un article, un compte rendu ou un livre, est autorisée, moyennant indication claire et précise de la source.

Territoire et environnement

Environnement

Dépenses de protection de l'environnement

Investissements "end of pipe" pour la protection de l'environnement en 2004 (milliers d'euros), par taille d'entreprise

Regroupements de secteurs	Total	Classes d'emploi*		
		de 1 à 49	de 50 à 249	250 et plus
Total industrie (sauf récupération)	99.073	2.319	28.331	68.423
en %	100%	2%	29%	69%
Industries extractives	1.114	293	821	0
Industries agricoles et alimentaires	...	1.637
Industrie textile, habillement, cuir, chaussures
Travail du bois et fabrication d'articles en bois	668	2	628	38
Industrie du papier et du carton; édition et imprimerie	165	...
Cokéfaction, raffinage et industrie nucléaire	433	...
Industrie chimique, du caoutchouc et des plastiques	37.646	54	5.609	31.982
Fabrication d'autres minéraux non métalliques	10.187	25	1.332	8.830
Métallurgie	6.302	0	307	5.995
Travail des métaux, fabrication métallique, électrique, électronique, de matériel de transport et autres industries manufacturières (sauf récupération)	26.104	5	14.543	11.555
Production et distribution d'électricité, gaz, vapeur	...	0
Captage, épuration et distribution d'eau	...	292

Investissements "end of pipe" pour la protection de l'environnement en 2000 (milliers d'euros), par taille d'entreprise

Regroupements de secteurs	Total	Classes d'emploi*		
		de 1 à 49	de 50 à 249	250 et plus
Total industrie (sauf récupération)	87.484	5.205	23.017	59.263
en %	100%	6%	26%	68%
Industries extractives	550
Industries agricoles et alimentaires	13.652	1.577	7.641	4.434
Industrie textile, habillement, cuir, chaussures	3.633	575	815	2.242
Travail du bois et fabrication d'articles en bois	168	78	6	84
Industrie du papier et du carton; édition et imprimerie	2.810	47	843	1.921
Cokéfaction, raffinage et industrie nucléaire	935	...	365	...
Industrie chimique, du caoutchouc et des plastiques	31.334	624	4.457	26.253
Fabrication d'autres minéraux non métalliques	9.768	1.007	1.688	7.073
Métallurgie	10.197	52	3.077	7.068
Travail des métaux, fabrication métallique, électrique, électronique, de matériel de transport et autres industries manufacturières (sauf récupération)	7.624	541	2.819	4.264
Production et distribution d'électricité, gaz, vapeur	6.755	...	1.306	5.449
Captage, épuration et distribution d'eau	59	59

* nombre total de personnes occupées: salariés et indépendants

... = confidentiel

Dépenses de protection de l'environnement

Investissements intégrés** destinés à prévenir la pollution de l'environnement en 2004 (milliers d'euros), par taille d'entreprise

Regroupements de secteurs	Total	Classes d'emploi*		
		de 1 à 49	de 50 à 249	250 et plus
Total industrie (sauf récupération)	80.414	1.902	26.956	51.556
en %	100%	2%	34%	64%
Industries extractives	110	80	30	0
Industries agricoles et alimentaires	...	846
Industrie textile, habillement, cuir, chaussures
Travail du bois et fabrication d'articles en bois	939	284	103	553
Industrie du papier et du carton; édition et imprimerie	3.807	...
Cokéfaction, raffinage et industrie nucléaire	884	...
Industrie chimique, du caoutchouc et des plastiques	21.248	153	5.995	15.100
Fabrication d'autres minéraux non métalliques	2.130	74	1.535	520
Métallurgie	1.689	35	1.385	268
Travail des métaux, fabrication métallique, électrique, électronique, de matériel de transport et autres industries manufacturières (sauf récupération)	4.227	415	1.765	2.048
Production et distribution d'électricité, gaz, vapeur	...	0
Captage, épuration et distribution d'eau	...	0

Investissements totaux*** pour la protection de l'environnement en 2004 (milliers d'euros), par taille d'entreprise

Regroupements de secteurs	Total	Classes d'emploi*		
		de 1 à 49	de 50 à 249	250 et plus
Total industrie (sauf récupération)	179.487	4.221	55.288	119.978
en %	100%	2%	31%	67%
Industries extractives	1.224	373	851	0
Industries agricoles et alimentaires	...	2.483
Industrie textile, habillement, cuir, chaussures
Travail du bois et fabrication d'articles en bois	1.607	285	731	591
Industrie du papier et du carton; édition et imprimerie	3.972	...
Cokéfaction, raffinage et industrie nucléaire	1.316	...
Industrie chimique, du caoutchouc et des plastiques	58.893	207	11.604	47.083
Fabrication d'autres minéraux non métalliques	12.317	99	2.867	9.351
Métallurgie	7.991	35	1.693	6.263
Travail des métaux, fabrication métallique, électrique, électronique, de matériel de transport et autres industries manufacturières (sauf récupération)	30.331	420	16.308	13.603
Production et distribution d'électricité, gaz, vapeur	...	0
Captage, épuration et distribution d'eau	...	292

* nombre total de personnes occupées: salariés et indépendants

... = confidentiel

** Coût additionnel de la technologie "propre" par rapport à la technologie "standard".

*** investissement total "end of pipe" et intégré.

Economie et finances
Indicateurs conjoncturels

Calendrier de diffusion des indicateurs

Les indices sont disponibles le jour indiqué à 0 heure sur notre site <http://statbel.fgov.be>

Disponible le	Indicateur	Période de référence	Périodicité
Février 2007			
15	Indice trimestriel du coût de la main-d'œuvre	4ème trimestre 2006	trimestriel
15	Permis de bâtir	septembre 2006	mensuel
15	Faillites	decembre 2006	mensuel
15	Indice des salaires horaires	janvier 2007	mensuel
15	Indices de la production	decembre 2006	mensuel
15	Indices des entrées de commandes	decembre 2006	mensuel
15	Faillites	janvier 2007	mensuel
22	Indices du chiffre d'affaires - Prodcop	decembre 2006	mensuel
22	Indice du chiffre d'affaires selon les déclarations à la TVA	decembre 2006	mensuel
22	Indice des investissements selon les déclarations à la TVA	november 2006	mensuel
22	Indices des prix à la production	janvier 2007	mensuel
23	Indices du commerce de détail	decembre 2006	mensuel
27	Indices des prix à la consommation (*)	février 2007	mensuel
Mars 2007			
1	Indices des salariés	décembre 2006	mensuel
1	Indices des heures travaillées	décembre 2006	mensuel
1	Indices de la masse salariale	4ème trimestre 2006	trimestriel
1	Indice des salaires horaires	janvier 2007	mensuel
8	Indices de la production	janvier 2007	mensuel
8	Indices des entrées de commandes	janvier 2007	mensuel
15	Faillites	février 2007	mensuel
23	Indices du commerce de détail	janvier 2007	mensuel
27	Indices du chiffre d'affaires - Prodcop	janvier 2007	mensuel
27	Indice du chiffre d'affaires selon les déclarations à la TVA	janvier 2007	mensuel
27	Indice des investissements selon les déclarations à la TVA	janvier 2007	mensuel
27	Indices des prix à la production	février 2007	mensuel
27	Indices des prix à la consommation (*)	mars 2007	mensuel
30	Permis de bâtir	novembre 2006	mensuel

(*)Disponibles à 12h00, après la réunion de la Commission de l'Indice.
Ce calendrier peut être également envoyé séparément, sur demande
(Tel. 02/548.67.94 - Fax. 02/548.62.41)

Indicateurs conjoncturels – Communiqué de presse

Novembre 2006* : salariés industrie : +0,3% ; construction : +1,1%

Pour la Belgique, le **nombre désaisonnalisé de salariés** dans l'industrie, à l'exclusion de la construction, des trois derniers mois par rapport aux trois mois précédents, a augmenté de 0,3% ; dans la construction, l'augmentation est de 1,1%.

La **tendance** des trois derniers mois dans l'industrie, comparés aux trois mois précédents montre une hausse pour le pays entier (+0,3%). Au niveau régional, le nombre d'employés en Flandre a diminué de 0,2%, en Wallonie, on constate une augmentation de 0,4%**.

Une répartition au niveau des secteurs importants donne +0,4% pour la chimie et +0,6% pour les fabrications métalliques. Dans la construction, le nombre de salariés a augmenté de 1,1%.

Prochain communiqué de presse : **1/3/2007**

*

* *

*Reproduction autorisée moyennant indication de la source: **SPF Economie – Direction générale Statistiques***

Sur la page suivante, vous trouverez les tableaux et graphiques annexes.

Plus d'informations sur la conjoncture !

⇒ pour une vue globale de la conjoncture en Belgique et en Europe, consultez le portail conjoncturel (en 4 langues) :

<http://statbel.fgov.be/indicators>

⇒ Tous les renseignements méthodologiques peuvent être obtenus auprès de l'Unité Conjoncture.

⇒ Il est possible d'obtenir des données sur les heures prestées plus détaillées (par sous-secteur, par région) ou traitées de façon plus approfondie (par ex : désaisonnalisées), soit ponctuellement soit en s'abonnant.

⇒ En plus des indices du nombre d'employés, nous calculons beaucoup d'autres indicateurs : indices de la production, nouvelles commandes, masse salariale, heures travaillées, coût de matériaux, prix à la production, chiffre d'affaires, permis de bâtir, ...

* *Hausse en % au cours des trois derniers mois, jusqu'à novembre 2006 compris, par rapport au trimestre précédent, valeurs corrigées des variations saisonnières.*

** *Les programmes de désaisonnalisation et calcul de tendance considèrent chaque série en soi ; de ce fait, il est possible que l'addition des résultats partiels (des régions ou des types de produits) ne corresponde pas avec les résultats globaux.*

Indicateurs conjoncturels – Communiqué de presse

Employés

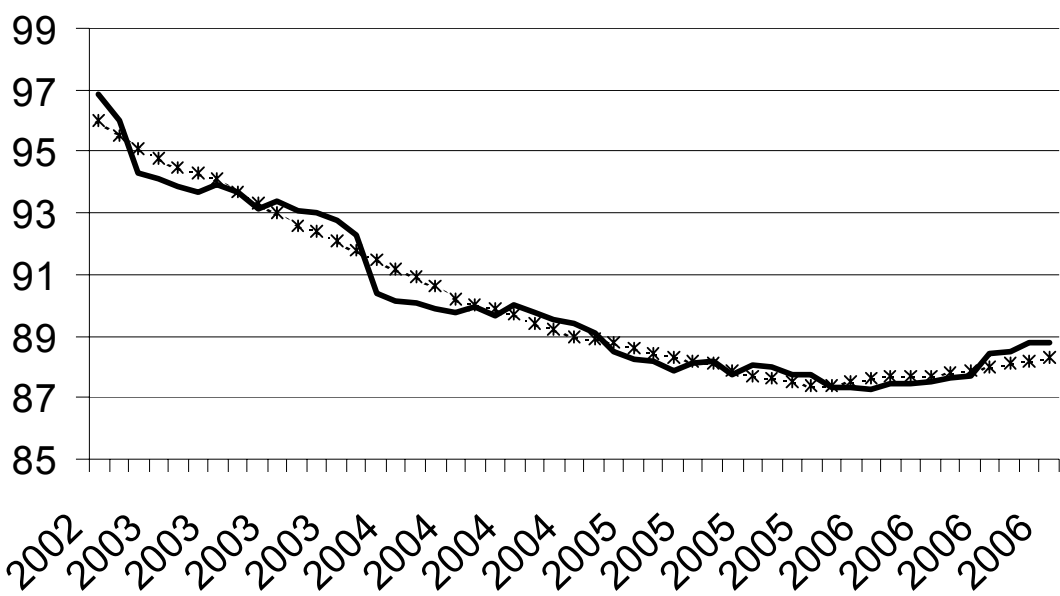
Indices bruts (2000=100)
Nombre des ouvriers et employés déclarés à l'ONSS

	Jan	Fév	Mars	Avril	Mai	Juin	Juil	Août	Sept	Oct	Nov	Déc	Année
Ensemble de l'industrie, à l'exclusion de la construction													
2005	87,9	87,7	87,7	87,2	87,4	87,5	87,1	87,2	87,0	86,8	86,8	86,4	87,2
2006	86,3	86,3	86,4	86,3	86,3	86,5	86,6	86,9	86,8	87,1	87,1		
Construction													
2005	90,4	90,2	89,8	90,2	90,7	90,7	90,1	91,2	91,5	91,3	91,5	90,9	90,7
2006	90,9	90,9	91,3	91,7	91,8	91,9	91,9	94,2	94,5	95,1	95,1		
Ensemble de l'industrie, à l'exclusion de la construction													
2005	88,0	87,9	87,8	87,5	87,5	87,3	87,0	86,9	86,8	86,6	86,6	86,5	87,2
2006	86,4	86,4	86,4	86,4	86,4	86,4	86,5	86,6	86,6	86,8	86,9		
Construction													
2005	91,1	91,0	90,6	90,6	90,8	90,7	90,7	90,4	90,6	90,6	90,8	90,9	90,7
2006	91,3	91,4	91,8	92,0	92,1	92,4	92,7	93,2	93,4	93,9	94,1		

Indices désaisonnalisés
Après élimination des variations saisonnières

Tendance
Ensemble de l'industrie; après élimination des variations saisonnières et accidentelles

Indices bruts: —
Tendance:



Evolution de la tendance
Comparaison des trois derniers mois avec les trois mois précédents

↗ > 1.5%
↗ 0.2% à 1.5%
→ -0.2% à 0.2%
↘ -1.5% à -0.2%
↘ < -1.5%

BE : Belgique
VL : Flandre
WA : Wallonie
BR : Bruxelles

Branches d'activité / Grands regroupements industriels	BE	VL	WA	BR
Ensemble de l'industrie	↗	→	↗	↘
Ensemble de l'industrie, à l'exclusion de la construction	↗	→	↗	↘
Biens intermédiaires	↗	→	→	↗
Biens d'investissement	→	→	↗	↗
Biens de consommation durables	↗	↘	↘	↘
Biens de consommation non-durables	→	↘	↗	↗
Industries extractives	↗	↗	↗	
Industries agricoles et alimentaires	→	→	↗	↘
Textile, habillement, cuir et chaussure	↘	↘	↘	↗
Papier et carton; édition et imprimerie	↘	→	↘	↘
Industrie chimique, du caoutchouc et des plastiques	↗	↗	↗	↘
Fabrications métalliques	↗	↗	↗	↗
Cokéfaction, raffinage et industries nucléaires	↘	↘	→	
Produits minéraux non métalliques	↘	↗	↘	↘
Métallurgie	→	→	→	↗
Meubles	→	↘	↗	
Électricité	↗	↗	↗	↗
Construction	↗	↗	↗	↘

Novembre 2006* : heures travaillées industrie - 0,1%, construction + 2,0%

Pour la Belgique, l'**indice désaisonnalisé des heures travaillées** dans l'industrie à l'exclusion de la construction, des trois derniers mois par rapport au trimestre précédent, a diminué de 0,1% ; dans la construction, l'augmentation est de 2,0%.

La tendance des trois derniers mois dans l'industrie, comparés aux trois mois précédents montre une légère baisse pour le Royaume (-0,1%). Au niveau régional, le nombre d'heures travaillées en Flandre a diminué de 0,3%, en Wallonie on constate une augmentation de 0,6%**.

Une répartition au niveau des secteurs importants donne +0,8% pour la chimie et +0,2% pour les fabrications métalliques. Dans la construction, le nombre d'heures travaillées a augmenté de 1,2%.

Prochain communiqué de presse : **1/3/2007**

*
* *

*Reproduction autorisée moyennant indication de la source: **SPF Economie –Direction générale Statistiques***

Sur la page suivante, vous trouverez les tableaux et graphiques annexes.

Plus d'informations sur la conjoncture !

⇒ pour une vue globale de la conjoncture en Belgique et en Europe, consultez le portail conjoncturel (en 4 langues) :
<http://statbel.fgov.be/indicators>

⇒ Tous les renseignements méthodologiques peuvent être obtenus auprès du service Conjoncture.

⇒ Il est possible d'obtenir des données sur les heures prestées plus détaillées (par sous-secteur, par région) ou traitées de façon plus approfondie (par ex : désaisonnalisées), ponctuellement ou mensuellement (sur base d'abonnement).

⇒ En plus d'indices des heures travaillées, nous calculons beaucoup d'autres indicateurs : indices de la production, nouvelles commandes, masse salariale, nombre d'employées, coût de matériaux, prix à la production, permis de bâtir, chiffre d'affaires, etc.

** hausse en % au cours des trois derniers mois, jusqu'à novembre 2006 compris, par rapport au trimestre précédent, valeurs corrigées des variations saisonnières*

*** les programmes de désaisonnalisation et calcul de tendance considèrent chaque série en soi ; de ce fait, il est possible que l'addition des résultats partiels (des régions ou des types de produits) ne corresponde pas avec les résultats globaux.*

Indicateurs conjoncturels – Communiqué de presse

Heures travaillées

Indices bruts (2000=100)

Heures travaillées
par les ouvriers et
employés

	Jan	Fév	Mars	Avril	Mai	Juin	Juil	Août	Sept	Oct	Nov	Déc	Année
Ensemble de l'industrie, à l'exclusion de la construction													
2005	91,8	89,3	97,9	93,7	86,2	97,4	66,1	79,4	95,0	90,0	89,6	78,7	87,9
2006	93,0	89,5	101,5	84,7	91,4	93,5	67,2	79,3	92,7	98,1	92,6		
Construction													
2005	74,1	85,4	92,5	103,5	93,4	112,0	45,4	96,1	110,6	99,4	96,5	78,8	90,6
2006	79,2	86,5	106,4	91,1	101,8	108,8	46,0	96,6	110,0	106,6	104,8		
Ensemble de l'industrie, à l'exclusion de la construction													
2005	93,9	90,1	95,6	94,4	91,7	95,3	73,1	77,8	93,6	93,8	90,8	78,1	89,0
2006	94,4	90,2	99,3	90,7	92,4	93,5	71,4	78,8	93,4	99,5	90,3		
Construction													
2005	77,0	85,5	90,0	103,8	101,0	109,0	53,7	94,3	108,1	104,5	98,1	77,5	91,9
2006	81,9	86,6	102,5	98,7	103,2	108,1	52,8	94,9	110,2	109,3	102,4		

Indices par jour ouvrable

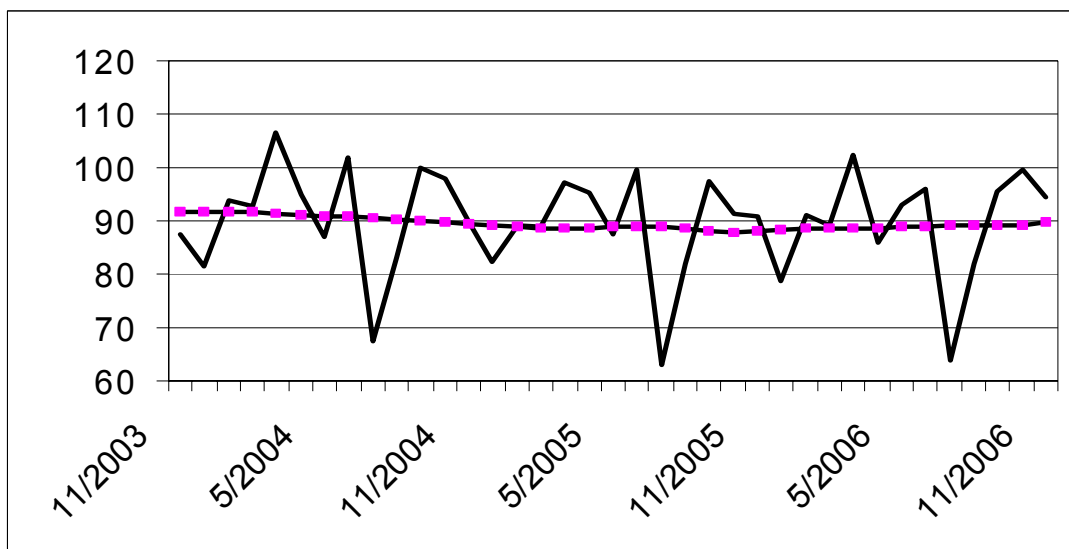
Compte tenu de la
durée et de la
composition
inégaux des mois

Tendance

Ensemble de
l'industrie ;
après élimination
des variations
saisonnnières et
accidentelles

Indices bruts:

Tendance:



Evolution de la tendance

Comparaison des
trois derniers mois
avec les trois mois
précédents

↗↗ > 2.5%
↗ 0.5% à 2.5%
→ -0.5% à 0.5%
↘ -2.5% à -0.5%
↘↘ < -2.5%

BE : Belgique
VL : Flandre
WA : Wallonie
BR : Bruxelles

Branches d'activité / Grands regroupements industriels	BE	VL	WA	BR
Ensemble de l'industrie	→	→	↗	→
Ensemble de l'industrie, à l'exclusion de la construction	→	→	↗	→
Biens intermédiaires et énergie	→	→	→	↗
Biens d'investissement	↗	→	↘	↗
Biens de consommation durables	↘	↘	↘	↘↘
Biens de consommation non-durables	↗	↗	↗	↘
Industries extractives	↗	→	↗↗	
Industries agricoles et alimentaires	→	→	↗	↘
Textile, habillement, cuir et chaussure	↘	↘	↘	↗
Papier et carton; édition et imprimerie	→	→	↘	↘
Industrie chimique, du caoutchouc et des plastiques	↗	↗	→	↘
Fabrications métalliques	→	→	↗	↘
Cokéfaction, raffinage et industries nucléaires	↘	↘↘	↗	
Produits minéraux non métalliques	→	↗	↘	↘↘
Métallurgie	→	→	→	↗
Meubles	↘	→	↘	
Électricité	↗↗	↗↗	↗↗	↗↗
Construction	↗	↗	↗↗	→

Industrie et construction

Industrie

Tabac

Nombre de vignettes fournies et montant des droits d'accises pour les tabacs fabriqués (1)

	Tabacs					
	Nbre de vignettes fournies			Montant des droits d'accises correspondants au vignettes délivrées		
	Cigares et cigarillos	Cigarettes	Tabac à fumer, à priser, ...	Cigares et cigarillos	Cigarettes	Tabac à fumer, à priser, ...
x 1 000	x 1 000	x 1 000	€	€	€	
2005	35 264	603 163	126 839	6 897 115	1 425 201 619	224 883 083
2006	34 637	601 259	141 694	7 323 805	1 459 034 108	260 831 913
2006 Janvier	1 749	31 398	14 960	391 831	77 380 024	26 579 376
Février	3 774	44 332	14 135	655 496	106 837 715	24 895 441
Mars	2 259	45 858	9 423	502 168	110 856 141	18 111 016
Avril	3 235	47 979	7 613	665 255	116 316 073	13 136 654
Mai	3 833	52 172	8 179	723 980	126 135 685	15 448 565
Juin	2 425	54 760	13 552	501 826	132 326 345	28 105 802
Juillet	2 285	48 661	11 111	458 702	118 992 873	20 608 915
Août	2 245	56 761	13 937	507 641	138 637 676	26 230 729
Septembre	3 054	46 655	8 766	638 155	113 787 293	14 564 969
Octobre	3 487	52 016	10 618	730 002	126 496 556	18 722 366
Novembre	2 375	53 643	10 318	782 333	129 990 874	20 034 549
Décembre	3 916	67 024	19 082	766 416	161 276 853	34 393 531
2007 Janvier	3 744	23 499	5 611	1 595 772	65 737 439	12 624 567

NON-PRODCOM - Cokeries

Cokeries

	Cokeries						Livraisons de coke			
	Fours		Charbon d'enfouement		Production de coke		Sidérurgie	Exportations	Autres utilisations	Total
	Nbre de batteries	Nbre de fours	Consommation	Stock (1)	T	dont coke métallurgique et de fonderie				
							T	T	T	T
2004	9	361	304 832	233 631	247 099	201 558	277 004	1 308	193	278 505
2005	9	361	303 977	341 162	216 651	180 530	219 589	127	1 674	221 390
2005 Décembre	9	361	306 741	341 162	235 857	198 492	242 859	-	169	243 028
2006 Janvier	9	361	316 627	388 474	244 551	215 654	252 538	26 092	112	278 742
Février	9	361	289 925	373 495	239 843	206 336	218 863	-	109	218 972
Mars	9	361	294 634	385 792	230 687	192 414	248 338	2 683	132	251 153
Avril	9	361	307 405	237 649	245 400	206 807	246 245	7 037	41	253 323
Mai	9	361	319 736	335 019	259 101	207 494	263 604	7 400	16	271 020
Juin	9	361	305 468	368 796	244 419	203 745	241 831	-	66	241 897
Juillet	9	361	314 757	425 985	251 708	204 948	248 367	22 684	-	271 051
Août	9	361	313 248	357 405	245 250	203 910	240 085	18 307	-	258 392
Septembre					227 610	195 041	227 302	18 387	246	245 935
Octobre					236 524	200 417	237 598	-	83	237 681
Novembre					231 473	196 179	239 172	16 923	219	256 314
Décembre					283 301	235 762	293 851	-	180	294 031

	Stock de coke (1)	Production d'ammoniaque (2)	Production de benzol brut (1)	Production de goudron brut (2)	Gaz (3)				
					Production totale	Consommation propre		Fournitures	
						Chauffage des fours	Autres usages	A la sidérurgie	A d'autres industries
					T	T	T	T	1 000 m³
2004	176 271	806	1 116	7 540	104 822	46 872	1 365	47 500	9 086
2005	179 388	741	1 116	7 212	102 412	48 065	1 452	45 403	7 492
2005 Décembre	179 388	751	1 183	7 204	100 925	49 488	1 639	49 798	-
2006 Janvier	194 565	858	1 224	7 953	107 289	50 400	1 389	49 399	6 101
Février	208 065	406	1 161	6 788	98 147	46 023	1 175	43 488	7 461
Mars	191 567	891	1 227	7 066	93 680	47 329	1 311	42 387	2 653
Avril	180 553	736	1 175	7 225	99 283	47 671	1 265	47 436	2 911
Mai	186 435	501	680	7 596	102 726	49 468	1 111	52 147	-
Juin	191 904	867	1 124	7 337	95 833	47 195	1 708	43 002	3 928
Juillet	188 792	641	1 114	7 232	101 246	49 043	1 331	45 861	5 011
Août	191 770	1 105	1 170	7 463	97 155	49 116	1 370	46 102	567
Septembre	154 571								
Octobre	160 704								
Novembre	150 655								
Décembre	156 480								

Cokeries: personnel

	Nbre d'employés	Nbre d'ouvriers	Nbre d'heures (4)	Salaires trimestriels (5)
2004	73	563	77 011	22 468
2005	77	602	81 563	24 477
2005 Décembre	78	611	79 229	6 596
2006 Janvier	79	606	86 025	
Février	80	598	79 780	
Mars	80	598	89 611	6 863
Avril	83	588	78 531	
Mai	84	581	83 417	
Juin	84	593	78 756	6 573
Juillet	83	590	70 715	
Août	84	590	74 005	
Septembre				
Octobre				
Novembre				

(1) Au dernier jour du mois.

(2) Exprimée en sulfate.

(3) Volumes exprimés en 1 000 m³ ramenés à 4 250 kcal/m³, 0° et 760 mm Hg.

(4) Jusque décembre 1998 heures-ouvriers, à partir de janvier 1999 heures prestées par les travailleurs (employés et ouvriers).

(5) Salaires et traitements bruts des travailleurs en 1 000 € (uniquement pour les établissements occupant 20 personnes ou plus sauf pour la construction à partir de 1998).

Industrie et construction

Construction

Construction - Emploi, heures

Nombre d'entreprises, emploi et heures prestées par activité - Novembre 2006

Code NACE	Activité	Nbre d'entreprises	Nbre d'employés	Emploi			Nbre d'heures prestées (1)					
				Nbre d'ouvriers			Bâtiment	Génie civil	Parachèvement	Bâtiment	Génie civil	Parachèvement
				Bâtiment	Génie civil	Parachèvement						
45	CONSTRUCTION	3 442	24 272	41 752	25 432	34 383	6 226 552	3 912 439	5 840 808			
45.1	Préparation des sites	129	372	600	2 235	1	92 072	338 018	182			
45.11	Démolition d'immeubles et terrassements	117	336	600	2 055	1	92 072	308 174	182			
45.12	Forages et sondages	12	36	-	180	-	-	29 844	-			
45.2	Construction d'ouvrages de bâtiment ou de génie civil	1 767	14 358	40 333	22 977	1 067	5 991 167	3 536 893	179 829			
45.21	Travaux de construction y compris ouvrages d'art	1 076	9 917	32 130	9 258	935	4 859 691	1 381 622	159 712			
45.22	Réalisation de charpentes et de couvertures	194	499	3 587	-	46	469 324	-	6 877			
45.23	Construction d'autoroutes, de routes, d'aérodromes et d'installations sportives	280	2 180	176	10 842	4	24 240	1 639 033	697			
45.24	Génie hydraulique	32	750	47	1 608	22	7 509	317 776	3 843			
45.25	Autres travaux de construction spécialisés	185	1 012	4 393	1 269	60	630 403	198 462	8 700			
45.3	Travaux d'installation	735	6 298	40	220	17 984	7 258	37 528	3 253 997			
45.31	Travaux d'installation électrique	350	3 689	17	10	8 688	2 919	1 480	1 644 942			
45.32	Travaux d'isolation	40	292	2	-	1 827	1 225	-	268 216			
45.33	Plomberie	330	2 198	21	-	7 244	3 114	-	1 302 403			
45.34	Autres travaux d'installation	15	119	-	210	225	-	36 048	38 436			
45.4	Travaux de finition	788	3 089	127	-	15 321	14 385	-	2 404 932			
45.41	Plâtrerie	74	202	14	-	1 802	1 712	-	226 359			
45.42	Menuiserie	347	1 755	83	-	6 118	9 611	-	1 102 884			
45.43	Revêtement des sols et des murs	128	421	12	-	2 135	1 183	-	322 229			
45.44	Peinture et vitrerie	210	604	9	-	4 711	999	-	671 309			
45.45	Autres travaux de finition	29	107	9	-	555	880	-	82 151			
45.5	Location avec opérateur de matériel de construction	23	155	652	-	10	121 670	-	1 868			

(1) A partir de janvier 1999, heures prestées par les travailleurs (employés et ouvriers).

Construction - Salaires

Salaires et traitements du trimestre par activité (en 1 000 €)

Code NACE	Activité	2005			2006		
		2ème trim.	3ème trim.	4ème trim.	1er trim.	2ème trim.	3ème trim.
45	CONSTRUCTION	745 898	618 404	722 761	650 032	774 351	639 124
45.1	Préparation des sites	15 347	12 778	14 983	14 476	18 284	14 803
45.11	Démolition d'immeubles et terrassements	14 011	11 722	13 714	13 232	16 812	13 665
45.12	Forages et sondages	1 336	1 056	1 268	1 245	1 472	1 138
45.2	Construction d'ouvrages de bâtiment ou de génie civil	471 111	384 588	450 243	394 167	488 130	398 589
45.21	Travaux de construction y compris ouvrages d'art	311 356	253 210	297 913	261 232	324 051	262 045
45.22	Réalisation de charpentes et de couvertures	21 628	17 350	19 651	16 344	21 375	17 312
45.23	Construction d'autoroutes, de routes, d'aérodromes et d'installations sportives	80 032	66 181	75 702	63 265	82 889	68 137
45.24	Génie hydraulique	21 308	16 462	20 700	19 723	21 047	17 667
45.25	Autres travaux de construction spécialisés	36 786	31 386	36 277	33 603	38 769	33 428
45.3	Travaux d'installation	151 761	132 465	153 589	146 178	159 399	134 388
45.31	Travaux d'installation électrique	77 694	70 217	80 299	76 809	84 839	71 237
45.32	Travaux d'isolation	14 386	12 744	14 995	13 632	13 937	12 370
45.33	Plomberie	54 322	44 790	54 321	52 217	57 185	47 891
45.34	Autres travaux d'installation	5 358	4 715	3 975	3 519	3 438	2 891
45.4	Travaux de finition	102 633	83 969	98 211	90 329	103 150	86 235
45.41	Plâtrerie	10 240	7 816	8 779	7 989	9 794	7 747
45.42	Menuiserie	46 061	37 591	45 688	43 139	46 835	39 454
45.43	Revêtement des sols et des murs	13 493	11 003	13 083	12 135	13 606	11 068
45.44	Peinture et vitrerie	29 026	24 551	27 017	24 192	29 028	24 883
45.45	Autres travaux de finition	3 813	3 009	3 645	2 873	3 886	3 083
45.5	Location avec opérateur de matériel de construction	5 047	4 603	5 734	4 881	5 387	5 108

Construction - Commandes par sous-secteur

Nouvelles commandes par sous-secteur et par activité (en 1 000 €) - Novembre 2006

Code NACE	Activité	Bâtiment	Génie civil	Parachèvement	Total
45	CONSTRUCTION	654 185	378 987	446 507	1 479 679
45.1	Préparation des sites	8 988	40 925	8	49 921
45.11	Démolition d'immeubles et terrassements	8 988	38 448	8	47 444
45.12	Forages et sondages	-	2 477	-	2 477
45.2	Construction d'ouvrages de bâtiment ou de génie civil	628 459	336 593	20 906	985 958
45.21	Travaux de construction y compris ouvrages d'art	527 664	109 641	17 114	654 420
45.22	Réalisation de charpentes et de couvertures	43 065	97	559	43 721
45.23	Construction d'autoroutes, de routes, d'aérodromes et d'installations sportives	1 017	197 193	106	198 316
45.24	Génie hydraulique	665	13 471	731	14 867
45.25	Autres travaux de construction spécialisés	56 048	16 190	2 396	74 634
45.3	Travaux d'installation	541	1 469	237 419	239 430
45.31	Travaux d'installation électrique	394	253	112 904	113 551
45.32	Travaux d'isolation	-	-	11 247	11 247
45.33	Plomberie	147	-	110 053	110 200
45.34	Autres travaux d'installation	-	1 217	3 215	4 431
45.4	Travaux de finition	2 058	-	188 151	190 209
45.41	Plâtrerie	678	-	16 820	17 498
45.42	Menuiserie	975	-	99 834	100 810
45.43	Revêtement des sols et des murs	149	-	32 021	32 170
45.44	Peinture et vitrerie	68	-	33 895	33 963
45.45	Autres travaux de finition	188	-	5 581	5 769
45.5	Location avec opérateur de matériel de construction	14 139	-	23	14 162

Construction - Commandes par région

Nouvelles commandes par région et par activité (en 1 000 €) - Novembre 2006

Code NACE	Activité	Région de Bruxelles-Capitale	Région flamande	Région wallonne	Union européenne	Autres pays	Total
45	CONSTRUCTION	234 953	830 658	350 251	57 843	5 975	1 479 679
45.1	Préparation des sites	3 460	28 152	16 969	1 341	-	49 921
45.11	Démolition d'immeubles et terrassements	3 212	26 404	16 717	1 111	-	47 444
45.12	Forages et sondages	247	1 748	252	229	-	2 477
45.2	Construction d'ouvrages de bâtiment ou de génie civil	144 755	564 449	234 088	41 397	1 267	985 958
45.21	Travaux de construction y compris ouvrages d'art	115 624	346 111	159 814	32 091	780	654 420
45.22	Réalisation de charpentes et de couvertures	4 539	25 188	13 329	665	-	43 721
45.23	Construction d'autoroutes, de routes, d'aérodromes et d'installations sportives	16 676	133 968	47 469	203	-	198 316
45.24	Génie hydraulique	190	11 772	2 169	736	-	14 867
45.25	Autres travaux de construction spécialisés	7 726	47 411	11 307	7 703	487	74 634
45.3	Travaux d'installation	46 163	121 732	67 756	3 705	74	239 430
45.31	Travaux d'installation électrique	19 999	55 421	35 886	2 170	74	113 551
45.32	Travaux d'isolation	1 545	6 581	2 976	146	-	11 247
45.33	Plomberie	22 223	58 406	28 182	1 389	-	110 200
45.34	Autres travaux d'installation	2 396	1 325	711	-	-	4 431
45.4	Travaux de finition	39 344	110 876	29 988	7 566	2 436	190 209
45.41	Plâtrerie	3 501	11 361	2 379	257	-	17 498
45.42	Menuiserie	20 595	58 603	15 144	4 273	2 194	100 810
45.43	Revêtement des sols et des murs	7 108	18 286	5 200	1 457	119	32 170
45.44	Peinture et vitrerie	6 550	20 452	5 810	1 120	31	33 963
45.45	Autres travaux de finition	1 589	2 174	1 455	460	92	5 769
45.5	Location avec opérateur de matériel de construction	1 231	5 449	1 451	3 834	2 197	14 162

Services, commerce et transport

Transport

Transport

Activité des ports maritimes

Nombre et tonnages des navires de mer entrés (1)

	Tous les ports belges (2)				Anvers			
	Charges		Sur lest		Charges		Sur lest	
	Nombre	Tonnage	Nombre	Tonnage	Nombre	Tonnage	Nombre	Tonnage
2001	25 935	381 281	6 311	55 647	10 087	169 693	4 787	44 104
2002	25 472	392 229	6 036	54 877	10 000	173 848	4 362	41 622
2003	24 022	370 783	5 887	56 254	10 027	179 381	4 152	41 775
2004	24 291	403 459	5 563	48 182	10 754	202 655	4 111	34 971
2005	24 712	423 818	6 073	54 046	11 176	217 969	4 992	43 574

2006

janvier	1 865	33 534	415	2 976	830	17 024	314	2 190
février	1 878	33 729	402	2 809	865	17 373	318	2 163
mars	2 122	37 742	449	3 713	982	19 567	359	2 799
avril	1 998	36 355	447	3 649	968	19 745	355	2 651
mai	2 068	38 498	530	5 069	957	20 085	442	4 140
juin	2 071	37 058	489	3 735	965	19 241	392	2 978
juillet	2 104	38 128	458	3 417	968	19 745	351	2 536
août	2 004	35 742	496	3 927	967	19 546	398	3 135
septembre								
octobre								
novembre								
décembre								

	Nieuwpoort				Gand			
	Charges		Sur lest		Charges		Sur lest	
	Nombre	Tonnage	Nombre	Tonnage	Nombre	Tonnage	Nombre	Tonnage
2001	615	647	0	1	1 884	25 388	956	3 450
2002	487	461	2	2	1 876	24 659	1 018	3 674
2003	420	381	1	1	2 044	26 739	1 058	3 927
2004	405	361	3	2	2 094	27 348	980	3 221
2005	367	321	2	2	1 954	26 751	928	3 626

2006

janvier	25	21	0	0	161	2 483	74	304
février	21	18	0	0	143	2 226	84	232
mars	39	33	0	0	167	2 478	74	362
avril	27	23	0	0	146	2 245	75	338
mai	52	50	0	0	166	2 470	86	351
juin	38	32	0	0	170	2 249	80	269
juillet	28	24	0	0	189	2 346	91	330
août	33	28	0	0	201	2 510	85	244
septembre								
octobre								
novembre								
décembre								

(1) en 1000 tonneaux de jaugeage bruts. (2) exceptés les mouvements entre les ports belges. Source: déclaration générale à l'entrée de navires, Gemeentelijk Havenbedrijf Antwerpen, Havenbestuur Brugge-Zeebrugge, Haven Oostende, Havenbedrijf Gent

Transport

Bruges-Zeebrugge				Ostende				
Charges		Sur lest		Charges		Sur lest		
Nombre	Tonnage	Nombre	Tonnage	Nombre	Tonnage	Nombre	Tonnage	
9 308	153 358	934	10 579	4 251	32 707	45	134	2001
9 065	157 226	1 012	11 972	4 253	36 120	75	223	2002
7 239	123 308	1 136	14 140	4 582	40 989	88	363	2003
6 689	133 894	937	13 166	4 624	40 923	75	524	2004
7 653	149 428	904	10 196	4 819	35 461	1	0	2005
2006								
596	11 783	80	761	361	2 596	0	0	janvier
596	11 933	69	611	355	2 570	9	14	février
672	13 209	80	853	399	2 901	5	9	mars
616	12 251	90	1 020	359	2 617	5	8	avril
666	13 842	95	846	374	2 809	2	5	mai
679	13 364	89	787	397	2 880	2	10	juin
688	14 063	91	820	382	2 970	3	4	juillet
631	12 952	103	962	372	2 811	1	8	août
								septembre
								octobre
								novembre
								décembre
Bruxelles (Y.C. Bassin industriel)				Liège				
Charges		Sur lest		Charges		Sur lest		
Nombre	Tonnage	Nombre	Tonnage	Nombre	Tonnage	Nombre	Tonnage	
231	559	83	182	63	96	86	130	2001
204	537	67	190	62	98	95	138	2002
214	540	75	191	79	122	82	118	2003
220	596	60	167	76	122	77	118	2004
234	671	48	152	83	129	40	62	2005
2006								
15	36	3	12	8	17	5	8	janvier
24	60	6	13	9	17	1	1	février
22	59	4	8	7	11	6	9	mars
24	74	5	12	8	12	5	8	avril
26	68	6	19	3	4	7	11	mai
22	63	6	18	16	27	4	6	juin
21	54	6	14	6	10	4	6	juillet
18	43	2	11	4	8	3	6	août
								septembre
								octobre
								novembre
								décembre

Transport

Activité des ports maritimes

Nombre et tonnages des navires de mer sortis (1)

	Tous les ports belges (2)				Anvers			
	Charges		Sur lest		Charges		Sur lest	
	Nombre	Tonnage	Nombre	Tonnage	Nombre	Tonnage	Nombre	Tonnage
2001	23 033	344 367	6 955	78 336	10 448	155 768	4 364	56 156
2002	23 212	365 521	6 580	74 340	10 364	165 583	4 296	51 567
2003	21 631	342 931	6 502	71 749	10 196	172 735	4 374	49 597
2004	21 427	368 382	6 760	76 574	9 912	184 025	5 021	56 165
2005	21 046	352 322	7 296	79 676	10 086	193 826	5 879	64 793

2006

janvier	1 595	27 110	588	7 011	762	14 948	426	4 926
février	1 673	28 670	650	7 569	838	16 318	510	5 698
mars	1 810	31 043	682	8 521	904	17 635	531	6 378
avril	1 690	30 010	639	7 427	859	17 525	511	5 654
mei	1 768	31 795	668	8 364	884	18 329	527	6 300
juin	1 783	30 547	656	7 294	882	17 291	528	5 603
juillet	1 799	31 448	670	8 240	884	17 992	503	6 269
août	1 673	29 086	697	8 345	878	17 579	566	6 010
septembre								
octobre								
novembre								
décembre								

	Nieuwpoort				Gand			
	Charges		Sur lest		Charges		Sur lest	
	Nombre	Tonnage	Nombre	Tonnage	Nombre	Tonnage	Nombre	Tonnage
2001	0	0	609	641	1 422	11 847	1 442	16 933
2002	1	1	488	462	1 517	12 428	1 398	15 911
2003	0	0	398	361	1 574	13 253	1 552	16 910
2004	1	1	401	353	1 461	13 192	1 613	16 909
2005	0	0	371	325	1 512	16 122	1 364	14 267

2006

janvier	0	0	24	20	107	1 124	126	1 661
février	0	0	22	19	114	1 123	106	1 297
mars	0	0	38	32	120	1 417	122	1 408
avril	0	0	28	24	116	1 305	101	1 269
mei	0	0	50	48	119	1 221	127	1 567
juin	0	0	36	31	132	1 287	125	1 314
juillet	0	0	29	25	131	1 094	149	1 578
août	0	0	33	28	120	1 083	162	1 645
septembre								
octobre								
novembre								
décembre								

(1) en 1000 tonnes de jaugeage bruts. (2) exceptés les mouvements entre les ports belges. Source: déclaration générale à l'entrée de navires, Gemeentelijk Havenbedrijf Antwerpen, Havenbestuur Brugge-Zeebrugge, Haven Oostende, Havenbedrijf Gent

Transport

Bruges-Zeebrugge				Ostende				
Charges		Sur lest		Charges		Sur lest		
Nombre	Tonnage	Nombre	Tonnage	Nombre	Tonnage	Nombre	Tonnage	
7 576	145 941	2 629	16 995	3 419	31 327	874	1 589	2001
7 632	152 789	2 380	17 364	3 526	34 853	821	1 586	2002
5 822	117 409	2 475	18 620	3 874	39 835	772	1 520	2003
5 938	132 660	1 733	15 721	4 131	40 228	517	1 251	2004
6 736	146 848	1 833	12 656	4 245	34 264	576	1 205	2005
2006								
530	11 652	158	1 089	308	2 474	53	122	janvier
515	11 515	164	1 108	300	2 420	64	165	février
580	12 699	178	1 390	350	2 798	54	112	mars
533	11 790	156	1 231	311	2 526	53	100	avril
586	13 426	187	1 241	326	2 700	50	114	mai
599	13 160	179	953	340	2 762	59	128	juin
606	13 782	176	1 161	354	2 910	31	64	juillet
545	12 411	196	1 426	331	2 734	42	85	août
								septembre
								octobre
								novembre
								décembre
Bruxelles (Y.C. Bassin industriel)				Liège				
Charges		Sur lest		Charges		Sur lest		
Nombre	Tonnage	Nombre	Tonnage	Nombre	Tonnage	Nombre	Tonnage	
102	255	209	538	159	235	15	25	2001
81	240	202	501	150	224	10	17	2002
77	234	206	514	151	230	14	24	2003
90	250	194	517	130	199	14	21	2004
84	311	196	568	93	154	31	60	2005
2006								
5	24	14	37	10	16	1	2	janvier
7	16	18	48	8	13	2	3	février
6	13	16	47	11	17	4	6	mars
10	31	19	63	9	14	2	2	avril
7	18	14	39	9	13	1	1	mai
7	27	15	50	8	16	8	14	juin
7	25	18	51	9	14	1	2	juillet
5	28	11	28	7	11	1	2	août
								septembre
								octobre
								novembre
								décembre

Transport

Évolution des véhicules à moteur neufs, mis en circulation

Immatriculations de véhicules à moteurs neufs mis en circulation

	Total(3)	Voitures pour personnes	Autobus et autocars	Véhicules pour le transport de marchandises	Tracteurs	Tracteurs agricoles	Motos(1) scooters, auto-scooters(2)
2001	573 797	499 779	968	64 360	5 758	2 932	21 130
2002	535 300	472 830	1 080	53 322	4 649	3 419	21 554
2003	528 399	463 173	896	56 125	4 818	3 387	22 267
2004	563 334	489 262	911	63 859	5 200	4 102	25 118
2005	563 376	484 906	856	68 052	5 945	3 617	25 007
2006	603 339	530 296	914	63 651	4 730	3 748	27 291
2006							
janvier	66 562	58 552	88	7 190	415	317	1 336
février	61 048	54 955	59	5 366	330	338	2 011
mars	73 593	65 540	73	7 091	368	521	3 302
avril	58 106	51 570	81	5 694	307	454	3 096
mai	57 752	51 145	78	5 759	417	353	3 342
juin	52 957	46 641	63	5 564	372	317	3 494
juillet	40 646	35 704	78	4 270	331	263	3 057
août	38 251	33 253	98	4 196	412	292	2 412
septembre	41 185	35 193	124	4 953	702	213	1 971
octobre	47 600	41 668	73	5 093	487	279	1 604
novembre	40 550	34 865	56	4 965	454	210	959
décembre	25 089	21 210	43	3 510	135	191	707
2007							
janvier	64 814	56 126	115	7 484	792	297	1 510
février	0						
mars	0						
avril	0						
mai	0						
juin	0						
juillet	0						
août	0						
septembre	0						
octobre	0						
novembre	0						
décembre	0						

(1) Les vélomoteurs de 50 cc et moins, dépassant la vitesse de 40km/h sont considérés comme motos.

(2) Cylindrée maximum de 350 cm3 et poids maximum de 350 kg.

(3) Non compris: motos, scooters, auto-scooters.

Transport

Évolution des véhicules à moteur d'occasion, mis en circulation

Immatriculations de véhicules à moteur d'occasion

	Total	Voitures pour personnes	Autobus et autocars	Véhicules pour le transport de marchandises	Tracteurs	Tracteurs agricoles
2001	774 571	687 102	1 096	75 229	4 883	6 261
2002	776 377	688 134	864	76 953	4 359	6 067
2003	759 466	667 567	1 089	80 213	4 326	6 271
2004	775 518	678 731	910	84 497	4 412	6 968
2005	758 678	660 258	745	86 346	4 085	7 244
2006	793 456	696 606	821	83 379	4 573	8 077
2006						
janvier	70 650	61 433	100	7 999	439	679
février	65 471	56 936	60	7 359	370	746
mars	76 634	66 807	93	8 366	432	936
avril	63 170	55 073	61	6 842	416	778
mai	71 925	63 061	58	7 550	544	712
juin	73 984	65 261	41	7 487	477	718
juillet	63 472	56 279	48	6 198	302	645
août	62 159	54 549	115	6 503	329	663
septembre	67 586	59 460	63	7 052	384	627
octobre	68 996	60 473	59	7 492	371	601
novembre	60 014	53 329	40	5 830	267	548
décembre	49 395	43 945	83	4 701	242	424
2007						
janvier	63 477	55 687	113	6 713	314	650
février	0					
mars	0					
avril	0					
mai	0					
juin	0					
juillet	0					
août	0					
septembre	0					
octobre	0					
novembre	0					
décembre	0					

Domaines statistiques

- Généralités
- Territoire et environnement
- Population
- Société
- Économie et finances
- Agriculture et activités assimilées
- Industrie
- Services, commerce et transports

Direction générale Statistique et Information économique
SPF Economie
B-1000 Bruxelles
tél. 02/548.62.45
fax 02/548.62.41

<http://statbel.fgov.be> - <http://www.economie.fgov.be>
info@statbel.economie.fgov.be

5 €*
ISSN 0771 - 0364