

I. ECONOMIE ET FINANCES*Indicateurs conjoncturels*

Calendrier de diffusion des indicateurs	5
Indices des prix à la production (base 2000 = 100) - Décembre 2006	6
Indices des permis de bâtir - Août 2006	8

II. INDUSTRIE ET CONSTRUCTION*Industrie*

Statistique mensuelle de la production industrielle (PRODCOM) - Novembre 2006	13
Statistique mensuelle de la production industrielle (NON PRODCOM) - Novembre 2006	33
Cokeries - Octobre 2006	40
Pétrole - Octobre 2006	41
Distribution d'eau - Octobre 2006	42

III. SERVICES, COMMERCE ET TRANSPORT*Transport*

Navigation aérienne - Décembre 2006	45
SNCB - Trafic de voyageurs - Novembre 2006	46
SNCB - Trafic commercial de marchandises - Novembre 2006	47

Vous pouvez trouver dans cette publication les statistiques **les plus récentes** dans les domaines suivants: environnement, population, société, économie et finances, agriculture et activités assimilées, industrie, services, commerce et transports.

De plus notre site :: <http://statbel.fgov.be> présente une sélection de statistiques mises à jour quotidiennement.

Les publications peuvent être commandées en effectuant un versement au C.C.P. n° 679-2005886-23 de la Direction générale Statistique et Information économique

Pour plus de renseignements :
Direction générale Statistique et
Information économique
Rue de Louvain, 44 - 1000 Bruxelles
Tél. : 02/548.63.65 - Fax : 02/548.63.67

LIEGE

Bd de la Sauvenière, 73-75 - 4000 Liège
Tél. : 04/223.84.10
Fax : 04/222.49.94

GAND

Coupure Rechts, 620 - 9000 Gand
Tél.:09/267.27.27/30/31
Fax : 09/267.27.29

CHARLEROI

Bd Audent 14/5 - 6000 Charleroi
Tél. : 071/27.44.14
Fax : 071/27.44.19

ANVERS

Italiëlei 124, Bus 85 - 2000 Anvers
Tél. : 03/229.07.07
Fax : 03/233.28.30

SIGNES CONVENTIONNELS

Les renseignements ne sont pas disponibles	..
0 ou inférieur à la moitié de l'unité utilisée	-
Chiffres provisoires	(*)
La virgule est employée pour séparer les unités des décimales	

Editeur responsable : N. DEMEESTER

Droits d'auteurs réservés

La reproduction du contenu de cette publication, qu'elle soit intégrale ou partielle, dans la forme originale ou remaniée, est interdite sauf autorisation écrite de la Direction générale Statistique et Information économique.

L'utilisation du contenu de cette publication, à titre explicatif ou justificatif, dans un article, un compte rendu ou un livre, est autorisée, moyennant indication claire et précise de la source.

Economie et finances
Indicateurs conjoncturels

Calendrier de diffusion des indicateurs

Les indices sont disponibles le jour indiqué à 0 heure sur notre site <http://statbel.fgov.be>

Disponible le	Indicateur	Période de référence	Périodicité
Janvier 2007			
30	Indice trimestriel du coût de la main-d'œuvre	4ème trimestre 2006	trimestriel
30	Permis de bâtir	septembre 2006	mensuel
30	Faillites	decembre 2006	mensuel
30	Indices du commerce de détail	november 2006	mensuel
30	Indices du chiffre d'affaires - Prodcoum	november 2006	mensuel
30	Indice du chiffre d'affaires selon les déclarations à la TVA	november 2006	mensuel
30	Indice des investissements selon les déclarations à la TVA	november 2006	mensuel
30	Indices des prix à la consommation (*)	janvier 2007	mensuel
31	Indice des salaires horaires	janvier 2007	mensuel
Février 2007			
1	Indices des salariés	november 2006	mensuel
1	Indices des heures travaillées	november 2006	mensuel
8	Indices de la production	decembre 2006	mensuel
8	Indices des entrées de commandes	decembre 2006	mensuel
15	Faillites	janvier 2007	mensuel
22	Indices du chiffre d'affaires - Prodcoum	decembre 2006	mensuel
22	Indice du chiffre d'affaires selon les déclarations à la TVA	decembre 2006	mensuel
22	Indice des investissements selon les déclarations à la TVA	november 2006	mensuel
22	Indices des prix à la production	janvier 2007	mensuel
23	Indices du commerce de détail	decembre 2006	mensuel
27	Indices des prix à la consommation (*)	février 2007	mensuel

(*)Disponibles à 12h00, après la réunion de la Commission de l'Indice.
Ce calendrier peut être également envoyé séparément, sur demande
(Tel. 02/548.67.94 - Fax. 02/548.62.41)

Décembre 2006: Indice des prix à la production - 0,2%

En décembre 2006, par rapport au mois précédent, **l'indice des prix à la production de l'industrie à l'exclusion de la construction** a diminué de 0,2%. Une ventilation de ce chiffre entre l'énergie et les autres secteurs, donne un statu quo pour l'énergie et une diminution de 0,2% pour l'industrie à l'exclusion de l'énergie. Une subdivision plus poussée de l'industrie à l'exclusion de l'énergie, montre -0,4% pour les biens intermédiaires, à l'exclusion de l'énergie, +0,1% pour les biens d'investissement, +0,0% pour les biens de consommation durables et -0,1% pour les biens de consommation non durables.

En subdivisant l'indice général des indices des prix à la production selon la destination, on constate une diminution de 0,1% pour le marché intérieur et une baisse de 0,3% pour les marchés extérieurs.

Par rapport à décembre de l'année précédente, l'indice des prix à la production de l'industrie à l'exclusion de la construction a augmenté de 4,3%. L'indice des prix à la production pour le marché intérieur a augmenté de 5,3%, pour les marchés extérieurs, on observe une augmentation de 3,4%.

Prochain communiqué de presse : **22/2/2007**

*

* *

*Reproduction autorisée moyennant indication de la source : **SPF Economie – Div. Statistique***

Plus d'informations sur la conjoncture !

⇒ pour une vue globale de la conjoncture en Belgique et en Europe, consultez le portail conjoncturel (en 4 langues) :

<http://statbel.fgov.be/indicators>

⇒ Tous les renseignements méthodologiques peuvent être obtenus auprès de l'Unité Conjoncture.

⇒ Outre les indices des prix à la production, nous calculons beaucoup d'autres indicateurs : indices des heures travaillées, nouvelles commandes, masse salariale, nombre d'employés, coût de matériaux, prix à la production, permis de bâtir, chiffre d'affaires, etc.

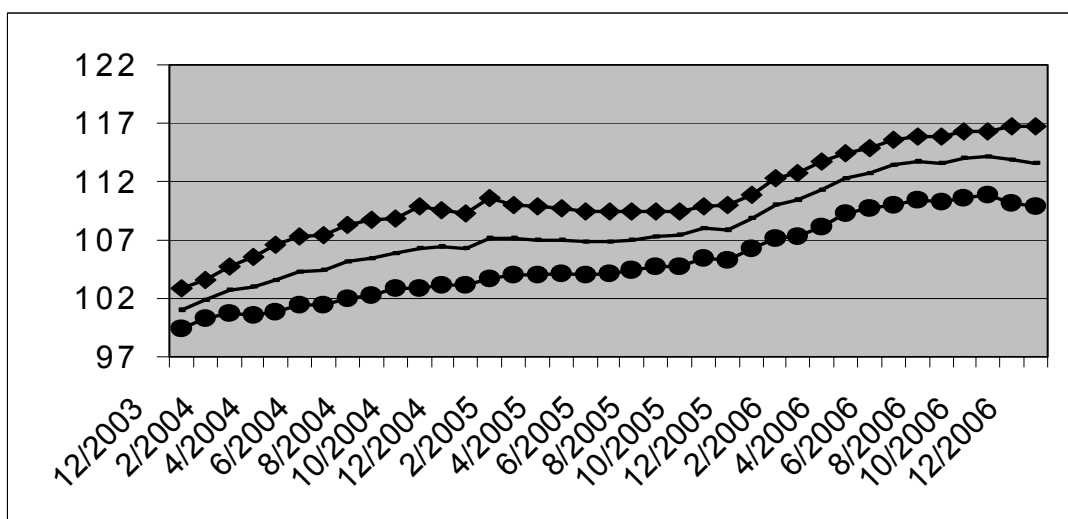
Indicateurs conjoncturels – Communiqué de presse

Indices bruts (2000=100)
Ensemble de l'industrie, à l'exclusion de la construction
Evolution des prix de la production écoulee

Marché global													
	Jan	Fév	Mars	Avril	Mai	Juin	Juil	Août	Sept	Oct	Nov	Déc	Année
2004	101,9	102,7	103,1	103,6	104,3	104,4	105,1	105,5	105,9	106,4	106,4	106,2	104,6
2005	107,1	107,1	107,0	107,1	106,8	106,9	107,1	107,3	107,4	108,1	107,9	108,9	107,4
2006	110,1	110,4	111,4	112,3	112,8	113,4	113,8	113,6	114,0	114,2	113,9	113,6	112,8
Marché intérieur													
	Jan	Fév	Mars	Avril	Mai	Juin	Juil	Août	Sept	Oct	Nov	Déc	Année
2004	103,6	104,7	105,5	106,6	107,2	107,5	108,3	108,7	108,8	109,8	109,5	109,2	107,5
2005	110,6	110,1	109,9	109,7	109,4	109,4	109,4	109,5	109,5	109,9	110,0	110,8	109,8
2006	112,4	112,8	113,7	114,5	114,8	115,6	115,8	115,8	116,3	116,3	116,8	116,7	115,1
Marché extérieur													
	Jan	Fév	Mars	Avril	Mai	Juin	Juil	Août	Sept	Oct	Nov	Déc	Année
2004	100,3	100,7	100,6	100,9	101,4	101,4	102,0	102,3	102,8	102,9	103,1	103,1	101,8
2005	103,7	104,0	104,0	104,2	104,0	104,1	104,4	104,7	104,7	105,5	105,2	106,2	104,6
2006	107,1	107,3	108,2	109,3	109,7	110,0	110,5	110,3	110,6	110,8	110,2	109,9	109,5

Indices bruts (2000=100)
Ensemble de l'industrie, à l'exclusion de la construction

Marché global
—
Marché intérieur
◆
Marché extérieur
●



Indices bruts

↗ > 1%
↗ 0.2% à 1%
→ -0.2% à 0.2%
↘ -1% à -0.2%
↘ < -1%

Comparaison des trois derniers mois avec les trois mois précédents

Branches d'activité / Grands regroupements industriels	Global	Inter.	Exter.
Ensemble de l'industrie, à l'exclusion de la construction	→	↗	→
Energie.	↗↗	↗	↗
Ensemble de l'industrie, à l'exclusion de l'énergie	→	↗	→
Biens intermédiaires	→	↗↗	↘
Biens d'investissement	↗	↗	→
Biens de consommation durables	↘	↗	↘
Biens de consommation non-durables	↗	→	↗
Industries extractives	→	→	→
Industries agricoles et alimentaires	↗	↗	↗
Textile, habillement, cuir et chaussure	→	→	→
Papier et carton; édition et imprimerie	→	→	→
Industrie chimique, du caoutchouc et des plastiques	↘	↗	↘↘
Fabrications métalliques	→	↗	↘
Cokéfaction, raffinage et industries nucléaires	↘↘	↘↘	↘↘
Produits minéraux non métalliques	↗	↗	↗
Métallurgie	↗↗	↗↗	↗↗
Meubles	→	→	→
Électricité	↗↗	↗↗	↗↗

Août 2006* : Permis de bâtir logements neufs +0,9%

L'indice désaisonnalisé du nombre de permis de bâtir octroyés pour des **logements neufs destinés à des ménages privés** montre une hausse de 0,9%. Une ventilation d'après le type de logement** donne une diminution de 0,8% pour les **maisons unifamiliales** et une diminution de 2,9% pour les **appartements**. Le volume de la **construction neuve non résidentielle** augmente de 3,9%.

Pour la **rénovation de bâtiments résidentiels**, on note une hausse de 2,2% des permis octroyés.

L'évolution de la **tendance** des trois derniers mois par rapport aux trois mois précédents est de +0,0% pour les **logements neufs destinés à des ménages privés** (+1,7% pour les **maisons unifamiliales** et +2,9% pour les **appartements**) et de +3,2% pour le volume de la **construction neuve non résidentielle**. Pour la **rénovation de bâtiments résidentiels**, l'évolution est de -0,1%.

Prochain communiqué de presse : **16/02/07**

Sur la page suivante, vous trouverez les tableaux et graphiques annexes.

*

* *

*Reproduction autorisée moyennant indication de la source: **SPF Economie – Direction générale Statistiques***

Plus d'informations sur la conjoncture !

⇒ pour une vue globale de la conjoncture en Belgique et en Europe, consultez le portail conjoncturel (en 4 langues) sur Internet :

<http://statbel.fgov.be/indicators>

⇒ Tous les renseignements méthodologiques au sujet des chiffres peuvent être obtenus auprès de l'Unité Conjoncture.

⇒ Il est possible d'obtenir des données sur les permis de bâtir plus détaillées (par sous-secteur, par région) ou traitées de façon plus approfondie (par ex : désaisonnalisées), ponctuellement ou mensuellement (sur base d'abonnement).

⇒ En plus d'indices des permis de bâtir, nous disposons de beaucoup d'autres indicateurs : indices de la production, nouvelles commandes, masse salariale, nombre d'employés, heures prestées, prix à la production, chiffre d'affaires, coût de matériaux, ...

**(hausse en % au cours des trois derniers mois, jusqu'à août 2006 compris, par rapport au trimestre précédent, valeurs corrigées des variations saisonnières)*

*** Les programmes de désaisonnalisation et calcul de tendance considèrent chaque série en soi ; de ce fait, il est possible que l'addition des résultats partiels (des régions ou des types de produits) ne corresponde pas avec les résultats globaux.*

Indicateurs conjoncturels – Communiqués de presse

**Indices bruts
(2000=100)**
Permis de bâtir

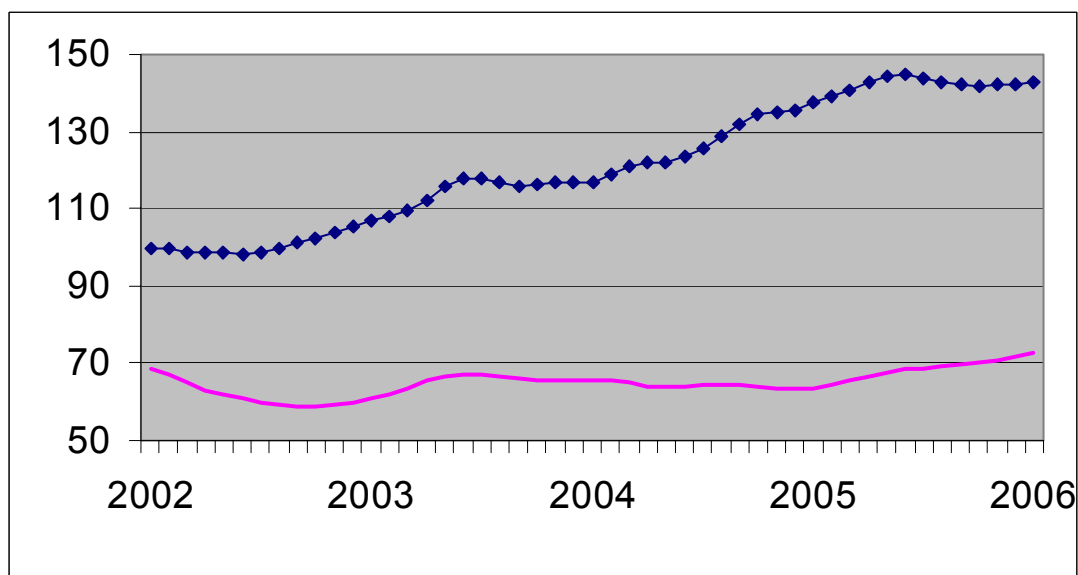
	Jan	Fév	Mars	Avril	Mai	Juin	Juil	Août	Sept	Oct	Nov	Déc	Année
Bâtiments d'habitation (nombre de nouveaux bâtiments)													
2005	101,7	112,4	121,5	125,9	132,9	131,8	104,4	113,9	115,2	119,6	110,1	127,9	118,1
2006	154,3	120,6	134,3	101,3	128,4	116,1	115,0	108,4					
Bâtiments d'habitation (nombre de nouveaux logements)													
2005	115,3	123,6	145,8	137,4	160,9	156,1	116,3	138,0	145,1	130,9	125,2	156,7	137,6
2006	160,0	139,0	169,7	134,5	151,8	159,4	134,4	133,6					
Bâtiments d'habitation (nombre de bâtiments renovés)													
2005	97,5	107,7	118,2	122,5	127,3	127,2	100,6	108,1	109,2	115,2	105,2	121,6	113,4
2006	150,3	113,7	125,5	95,9	121,8	109,4	109,8	102,3					
Bâtiments non résidentiels (volume des nouveaux bâtiments)													
2005	56,2	56,6	75,0	73,3	69,9	71,1	56,8	60,7	66,4	73,5	59,4	70,3	65,8
2006	61,5	67,1	78,2	63,2	78,6	72,7	76,5	74,4					

Tendance

Après élimination
des variations
saisonnnières et
accidentelles

Volume des
bâtiments non
résidentiels

Nombre de
logements



Evolution de la tendance

Comparaison des
trois derniers mois
avec les trois mois
précédents

↗↗ > 5%
↗ 1% à 5%
→ -1% à 1%
↘ -5% à -1%
↘↘ < -5%

BE : Belgique
VL : Flandre
WA : Wallonie
BR : Bruxelles

Evolution de la tendance	BE	VL	WA	BR
Nombre de nouveaux logements	→	→	→	↗↗
Nombre de nouveaux bâtiments	→	↘	→	↘
Nombre de nouveaux bâtiments avec un logement	↗	↘	→	↘
Nombre d'appartements	↗	↗	→	↗
Bâtiments d'habitation - surface habitable	↘	→	→	→
Nombre de nouveaux bâtiments non résidentiels	→	↗	↗	↗
Bâtiments non résidentiels - Volume	↗	↗↗	↗	↘
Nombre de bâtiments résidentiels renovés	→	↗	→	↗
Nombre de bâtiments non résidentiels renovés	↗	↗	→	↘↘

Industrie et construction

Industrie

PRODCOM – Introduction par activité

Introduction

Le 1er janvier 1994 marque un tournant dans l'établissement des statistiques mensuelles de la production industrielle. Jusqu'en 1993, il existait une statistique mensuelle spécifique pour la plupart des secteurs. La nomenclature de marchandises utilisée était une liste empirique de produits par branche d'activité.

Depuis l'achèvement du marché unique au 1er janvier '93, on assiste à une demande accrue de résultats comparables au plan international. On veut pouvoir coupler les données relatives à la production à celles du commerce extérieur. Ceci nous a menés à l'enquête PRODCOM.

Sont assujetties à Prodcum la plupart des entreprises industrielles occupant au moins 10 personnes ou dont le chiffre d'affaires atteint 2.478.935,25 EUR et certaines autres entreprises ayant une activité industrielle accessoire occupant au moins 20 travailleurs.

Pour diverses raisons les statistiques de certains secteurs (énergie, récupération, distribution d'eau, les abattoirs, les laiteries, la sidérurgie) sont encore collectées selon l'ancien système.

La liste Prodcum, nouvelle nomenclature des statistiques de la production, comporte quelques 5.700 produits industriels, essentiellement des marchandises, mais également un certain nombre de services industriels. Chaque rubrique de la liste Prodcum est désignée par un code à huit chiffres. Les quatre premiers chiffres correspondent à une classe de la NACE-rév.1. L'on a pu établir ainsi une cohérence entre produits et activités. De plus, les rubriques de la liste Prodcum se composent d'articles ou de groupes d'articles de la nomenclature combinée.

L'enquête s'effectue au niveau de l'unité locale. Si plusieurs activités sont exercées dans une unité locale, on remplit une déclaration par activité, c'est-à-dire par division (2 chiffres) de la NACE-rév.1. Outre les données relatives à la valeur de la production suivant l'activité principale (quantités et livraisons), on demande également des données sur l'emploi et le volume de travail.

Dans ce tableau, la valeur de la production d'un établissement est rangée suivant un seul code à quatre chiffres de la NACE-rév.1. Ce code correspond à l'activité principale de l'entreprise.

Illustrons ceci par un exemple:

Soit un établissement X qui produit les produits A (code 17.20.31.59) et B (code 17.30.30.30) à raison respectivement de 60 000 EUR et 40 000 EUR. Ces produits appartiennent à des classes différentes de la NACE-rév.1 (les quatre premiers chiffres du code Prodcum des produits A et B sont différents). Il résulte de ceci que l'établissement X reçoit comme activité principale le code correspondant aux quatre premiers chiffres du produit A soit 17.20 (ce dernier représente la plus grande part de la valeur de la production de l'établissement X).

Dans le tableau, toute la valeur de la production de l'établissement X, c.-à-d. 100 000 EUR, est associé au code d'activité principale 17.2 (trois chiffres).

Si ces résultats sont provisoires, c'est parce que l'on est encore confronté à un faible pourcentage de non-réponses.

Les différences importantes constatées dans certains secteurs, entre décembre d'une certaine année et janvier de l'année suivante, sont en partie dues à la mise à jour annuelle du fichier des déclarants Prodcum.

PRODCOM - Livraisons par activité

Valeur de la production industrielle (1) suivant l'activité principale de l'établissement (chiffres provisoires en 1 000 €)

Code NACE	Activité	2005	2006		
			Septembre	Octobre	Novembre
14	Autres industries extractives	1 054 933	87 242	88 395	81 908
14.2	- Extraction de sables et d'argiles	411 891	46 124	45 644	41 154
14.C	- Extractions minérales n.d.a. (14.B = 14.1 + 14.3 + 14.4 + 14.5)	643 042	41 118	42 750	40 755
1C	Industries alimentaires (1C= 15 sauf abattoirs et laiteries)	19 687 242	1 808 533	1 871 512	1 838 324
15.B	- Industrie des viandes (15B= 15.1 sauf l'abattage)	3 694 220	307 744	317 697	320 361
15.2	- Transformation et conservation de poisson et fabrication de produits à base de poisson	363 358	30 274	32 946	34 776
15.3	- Transformation et conservation de fruits et légumes	2 118 243	202 440	214 184	211 615
15.4	- Industrie des corps gras	1 301 536	107 220	115 689	116 589
15.C	- Glaces de consommation (15.C = 15.52)	234 314	14 356	13 235	13 527
15.6	- Travail des grains et fabrication de produits amylacés	1 421 080	121 169	127 762	139 367
15.7	- Fabrication d'aliments pour animaux	1 557 746	143 884	156 001	157 056
15.8	- Autres industries alimentaires	5 961 508	573 748	634 287	601 281
15.9	- Industrie des boissons	3 035 235	307 698	259 709	243 751
16	Industrie du tabac	392 808	32 425	33 859	31 939
17	Industrie textile	4 446 078	434 057	450 549	464 474
17.1	- Filature	266 476	22 591	22 699	22 387
17.2	- Tissage	1 125 384	104 860	109 871	106 449
17.3	- Ennoblement textile	225 019	20 805	21 141	20 448
17.4	- Fabrication d'articles confectionnés en textile, sauf habillement	438 631	39 924	37 806	43 732
17.5	- Autres industries textiles	2 293 556	237 557	251 366	264 404
17.6	- Fabrication d'étoffes à mailles	63 937	5 012	5 183	5 096
17.7	- Fabrication d'articles à mailles	33 075	3 307	2 483	1 956

(1) Livraisons y compris les traitements et services industriels et le travail à façon fourni à l'étranger.

PRODCOM - Livraisons par activité

Valeur de la production industrielle (1) suivant l'activité principale de l'établissement (chiffres provisoires en 1 000 €) - suite

Code NACE	Activité	2005	2006		
			Septembre	Octobre	Novembre
18	Industrie de l'habillement et des fourrures	460 124	48 878	37 197	28 769
19	Industrie du cuir et de la chaussure	103 276	9 234	9 027	8 213
19.A	- Apprêt et tannage des cuirs et fabrication d'articles de voyage et de maroquinerie (19.A = 19.1 + 19.2)	80 683	6 811	6 571	5 881
19.3	- Fabrication de chaussures	22 593	2 423	2 456	2 332
20	Travail du bois et fabrication d'articles en bois, liège, vannerie ou sparterie à l'exclusion des meubles	2 381 017	237 000	253 664	247 724
20.1	- Sciage et rabotage du bois, imprégnation du bois	375 926	39 596	43 426	44 769
20.2	- Fabrication de panneaux de bois	1 204 442	117 309	125 703	122 650
20.3	- Fabrication de charpentes et de menuiseries	521 208	52 950	54 929	50 852
20.4	- Fabrication d'emballages en bois	233 144	23 057	25 471	25 251
20.5	- Fabrication d'objets divers en bois, liège, vannerie et sparterie	46 297	4 088	4 135	4 203
21	Fabrication de pâte à papier, de papier et d'articles en papier	3 675 970	329 812	346 020	329 179
21.1	- Fabrication de pâte à papier, de papier et de carton	1 650 532	152 972	157 425	150 429
21.2	- Fabrication d'articles en papier ou en carton	2 025 438	176 840	188 595	178 750
22	Edition, imprimerie, reproduction	4 464 132	436 348	429 637	436 235
22.A	- Édition et reproduction des enregistrements (22.A = 22.1 + 22.3)	2 150 139	212 868	205 010	223 650
22.2	- Imprimerie et activités annexes	2 313 992	223 480	224 627	212 585
24	Fabrication de produits chimiques	31 462 894	3 008 372	3 035 515	2 991 698
24.1	- Fabrication de produits chimiques de base	20 980 282	2 007 067	2 014 932	1 974 644
24.3	- Fabrication de peintures, vernis, encres d'imprimerie et mastics	952 219	87 055	95 869	68 787
24.4	- Fabrication de produits pharmaceutiques et de produits chimiques et botaniques à usage médical	4 811 967	466 735	470 026	503 929
24.5	- Fabrication de savons et détergents, de produits d'entretien, parfums et cosmétiques	1 155 969	112 866	113 697	113 011
24.A	- Fabrication de produits agrochimiques et d'autres produits chimiques (24.A = 24.2 + 24.6)	3 049 486	277 574	281 254	275 871

(1) Livraisons y compris les traitements et services industriels et le travail à façon fourni à l'étranger.

PRODCOM - Livraisons par activité

Valeur de la production industrielle (1) suivant l'activité principale de l'établissement (chiffres provisoires en 1 000 €) - suite

Code NACE	Activité	2005	2006		
			Septembre	Octobre	Novembre
24.7	- Fabrication de fibres artificielles ou synthétiques	512 972	57 075	59 737	55 455
25	Fabrication de produits en caoutchouc et en matières plastiques	5 152 466	502 505	511 220	485 358
25.1	- Fabrication de produits en caoutchouc	503 142	43 234	43 309	41 243
25.2	- Transformation des matières plastiques	4 649 324	459 271	467 911	444 115
26	Fabrication d'autres produits minéraux non métalliques	5 293 982	556 770	549 157	518 960
26.1	- Fabrication de verre et d'articles en verre	1 661 065	159 077	166 329	162 362
26.A	- Fabrication de carreaux et produits en céramique (26.A = 26.2 + 26.3)	132 778	12 459	11 688	12 530
26.4	- Fabrication de tuiles, briques et autres produits en terre cuite pour la construction	343 595	37 223	38 332	37 047
26.5	- Fabrication de ciment, chaux et plâtre	681 002	70 984	69 884	64 524
26.6	- Fabrication d'ouvrages en béton, en ciment ou en plâtre	1 909 633	215 120	205 605	193 073
26.7	- Taille, façonnage et finissage de pierres ornementales et de construction	221 442	20 649	19 606	17 646
26.8	- Fabrication d'autres produits minéraux non métalliques	344 467	41 258	37 715	31 779
27	Métallurgie	14 676 363	1 965 934	2 171 434	1 972 075
27.1	- Sidérurgie	9 072 718	1 234 901	1 389 255	1 235 005
27.2	- Fabrication de tubes	171 705	18 186	20 219	17 192
27.3	- Autres opérations de première transformation du fer et de l'acier	1 127 136	120 001	128 005	120 749
27.4	- Production de métaux non ferreux	4 017 985	565 315	603 640	571 852
27.5	- Fonderie	286 819	27 531	30 315	27 276
28	Travail des métaux	7 692 167	769 166	784 287	778 736
28.1	- Fabrication d'éléments en métal pour la construction	2 647 760	269 604	250 522	251 438
28.2	- Fabrication de réservoirs métalliques et de chaudières pour le chauffage central	871 680	90 511	94 063	100 168
28.3	- Fabrication de générateurs de vapeur	496 497	44 478	58 810	54 742

(1) Livraisons y compris les traitements et services industriels et le travail à façon fourni à l'étranger.

PRODCOM - Livraisons par activité

Valeur de la production industrielle (1) suivant l'activité principale de l'établissement (chiffres provisoires en 1 000 €) - suite

Code NACE	Activité	2005	2006		
			Septembre	Octobre	Novembre
28.4	- Forge; emboutissage, estampage et profilage des métaux; métallurgie des poudres	285 570	29 593	30 444	27 258
28.5	- Traitement et revêtement des métaux; mécanique générale	1 369 560	130 987	135 078	136 733
28.6	- Fabrication de coutellerie, d'outillage et de quincaillerie	400 920	38 518	40 852	40 456
28.7	- Fabrication d'autres ouvrages en métaux	1 620 180	165 475	174 518	167 942
29	Fabrication de machines et équipements	8 020 658	775 580	815 970	814 970
29.1	- Fabrication d'équipements mécaniques à l'exclusion des moteurs pour avions, véhicules et motocycles	2 028 634	201 836	215 026	210 985
29.2	- Fabrication d'autres machines d'usage général	2 634 507	262 205	276 996	267 623
29.3	- Fabrication de machines agricoles et forestières	538 897	37 696	29 652	41 046
29.4	- Fabrication de machines-outils	296 379	30 101	30 794	32 029
29.5	- Fabrication d'autres machines d'usage spécifique	2 056 228	188 099	206 862	188 025
29.6	- Fabrication d'armes et de munitions	194 430	24 434	23 628	44 309
29.7	- Fabrication d'appareils domestiques	271 584	31 209	33 012	30 954
30	Fabrication de machines de bureau et de matériel informatique	366 292	31 963	35 796	32 470
31	Fabrication de machines et appareils électriques	4 171 926	418 659	417 858	413 384
31.1	- Fabrication de moteurs, génératrices et transformateurs électriques	709 696	69 241	70 247	68 703
31.2	- Fabrication de matériel de distribution et de commande électrique	880 037	84 416	88 194	86 337
31.3	- Fabrication de fils et câbles isolés	508 253	68 248	63 143	65 924
31.4	- Fabrication d'accumulateurs et de piles électriques	218 956	20 438	19 679	19 779
31.5	- Fabrication de lampes et d'appareils d'éclairage	597 685	61 367	62 446	52 928
31.6	- Fabrication d'autres matériels électriques	1 257 300	114 948	114 149	119 712
32	Fabrication d'équipements de radio, télévision et communication	2 271 925	187 369	186 852	180 201
32.1	- Fabrication de composants électroniques	536 565	53 418	47 680	47 708

(1) Livraisons y compris les traitements et services industriels et le travail à façon fourni à l'étranger.

PRODCOM - Livraisons par activité

Valeur de la production industrielle (1) suivant l'activité principale de l'établissement (chiffres provisoires en 1 000 €) - suite

Code NACE	Activité	2005	2006		
			Septembre	Octobre	Novembre
32.2	- Fabrication d'appareils d'émission, de transmission et de téléphonie	806 334	52 035	44 622	52 299
32.3	- Fabrication d'appareils de réception, enregistrement ou reproduction du son et de l'image	929 026	81 915	94 550	80 194
33	Fabrication d'instruments médicaux, de précision, d'optique et d'horlogerie	931 551	96 723	98 140	99 713
33.1	- Fabrication de matériel médico-chirurgical et d'orthopédie	217 364	21 437	21 900	21 579
33.2	- Fabrication d'instruments de mesure, de contrôle et de navigation	513 878	57 286	60 869	63 614
33.3	- Fabrication d'équipements de contrôle des processus industriels	127 594	13 467	9 919	8 398
33.4	- Fabrication d'instruments d'optique et de matériel photographique	66 524	3 943	4 955	5 774
33.5	- Horlogerie	6 191	589	497	349
34	Construction et assemblage de véhicules automobiles, de remorques et semi-remorques	16 753 468	1 698 808	1 666 882	1 615 054
34.1	- Construction et assemblage de véhicules automobiles	11 760 970	1 256 259	1 212 647	1 179 909
34.2	- Fabrication de carrosseries, remorques et caravanes	1 550 984	147 262	152 223	143 218
34.3	- Fabrication de parties et accessoires pour les véhicules automobiles et pour leurs moteurs	3 441 515	295 287	302 011	291 927
35	Fabrication d'autres matériels de transport	1 530 778	123 132	129 545	137 014
35.1	- Construction navale	168 455	8 999	11 186	10 576
35.4	- Fabrication de motocycles et de bicyclettes	71 877	4 519	5 007	5 026
35.1	- Construction aéronautique et spatial et de matériel ferroviaire roulant (35.1 = 35.2 + 35.3)	1 290 446	109 614	113 352	121 412
36	Fabrication de meubles; industries diverses	2 592 799	250 097	254 435	241 529
36.1	- Fabrication de meubles	2 059 546	201 720	195 543	183 858
36.2	- Travail des pierres précieuses et fabrication de bijoux	322 769	27 480	32 934	33 729
36.4	- Fabrication d'articles de sport	17 254	1 599	1 183	1 472
36.5	- Fabrication de jeux et jouets	92 216	9 446	13 345	11 673
36.A	- Autres industries diverses, y compris la fabrication d'instruments de musique (36.A = 36.3 + 36.6)	101 013	9 853	11 430	10 798

(1) Livraisons y compris les traitements et services industriels et le travail à façon fourni à l'étranger.

PRODCOM - Livraisons par activité

Valeur de la production industrielle (1) suivant l'activité principale de l'établissement (chiffres provisoires en 1 000 €) - suite et fin

Code NACE	Activité	2005	2006		
			Septembre	Octobre	Novembre
	Total	137 582 849	13 808 608	14 176 950	13 747 927

(1) Livraisons y compris les traitements et services industriels et le travail à façon fourni à l'étranger.

PRODCOM - Emploi, heures et salaires

Emploi, heures et salaires suivant l'activité principale de l'établissement (chiffres provisoires)

Code NACE	Activité		2005	2006		
				Septembre	Octobre	Novembre
14	Autres industries extractives	Nbre d'ouvriers	2 461	2 462	2 590	2 603
		Nbre d'employés	777	792	805	809
		Total	3 238	3 254	3 395	3 412
		Nbre d'heures (1)	410 861	429 953	472 971	442 976
		Salaires trimestriels (2)	98 495	21 625		
14.1	- Extraction de pierres	Nbre d'ouvriers	1 191	1 216	1 343	1 362
		Nbre d'employés	297	299	313	314
		Total	1 488	1 515	1 656	1 676
		Nbre d'heures (1)	189 304	197 096	229 176	218 191
		Salaires trimestriels (2)	46 027	9 953		
14.2	- Extraction de sables et d'argiles	Nbre d'ouvriers	1 064	1 069	1 070	1 064
		Nbre d'employés	343	372	371	374
		Total	1 408	1 441	1 441	1 438
		Nbre d'heures (1)	178 877	195 219	203 751	189 243
		Salaires trimestriels (2)	40 418	9 114		
14.C	- Extractions minérales n.d.a. (14.B = 14.1 + 14.3 + 14.4 + 14.5)	Nbre d'ouvriers	1 396	1 393	1 520	1 539
		Nbre d'employés	434	420	434	435
		Total	1 830	1 813	1 954	1 974
		Nbre d'heures (1)	231 984	234 734	269 220	253 733
		Salaires trimestriels (2)	58 077	12 511		
1C	Industries alimentaires (1C= 15 sauf abattoirs et laiteries)	Nbre d'ouvriers	46 285	47 249	47 598	47 605
		Nbre d'employés	19 161	19 328	19 339	19 357
		Total	65 447	66 577	66 937	66 962
		Nbre d'heures (1)	7 925 407	8 127 405	8 712 613	8 236 945
		Salaires trimestriels (2)	1 768 939	393 694		
15.B	- Industrie des viandes (15B= 15.1 sauf l'abattage)	Nbre d'ouvriers	10 136	10 138	10 270	10 317
		Nbre d'employés	1 986	1 938	1 939	1 943
		Total	12 122	12 076	12 209	12 260
		Nbre d'heures (1)	1 487 803	1 475 363	1 589 427	1 506 608
		Salaires trimestriels (2)	277 724	60 754		
15.2	- Transformation et conservation de poisson et fabrication de produits à base de poisson	Nbre d'ouvriers	941	955	972	984
		Nbre d'employés	405	400	399	394
		Total	1 347	1 355	1 371	1 378
		Nbre d'heures (1)	167 668	159 142	177 967	174 062
		Salaires trimestriels (2)	32 820	7 172		
15.3	- Transformation et conservation de fruits et légumes	Nbre d'ouvriers	5 214	5 677	5 749	5 712
		Nbre d'employés	1 446	1 614	1 623	1 620
		Total	6 661	7 291	7 372	7 332
		Nbre d'heures (1)	815 672	922 355	974 956	934 363
		Salaires trimestriels (2)	166 177	40 962		
15.4	- Industrie des corps gras	Nbre d'ouvriers	762	630	627	624
		Nbre d'employés	654	562	561	559
		Total	1 416	1 192	1 188	1 183
		Nbre d'heures (1)	179 707	152 821	165 074	157 466
		Salaires trimestriels (2)	54 570	10 622		
15.C	- Glaces de consommation (15.C = 15.52)	Nbre d'ouvriers	1 137	1 102	1 131	1 122
		Nbre d'employés	218	209	209	209
		Total	1 355	1 311	1 340	1 331
		Nbre d'heures (1)	159 035	146 968	144 890	136 860
		Salaires trimestriels (2)	30 832	7 227		
15.6	- Travail des grains et fabrication de produits amylacés	Nbre d'ouvriers	1 983	2 096	2 117	2 126
		Nbre d'employés	1 532	1 541	1 535	1 530
		Total	3 515	3 637	3 652	3 656
		Nbre d'heures (1)	465 300	488 790	516 602	493 105
		Salaires trimestriels (2)	129 269	28 741		
15.7	- Fabrication d'aliments pour animaux	Nbre d'ouvriers	1 460	1 501	1 501	1 513
		Nbre d'employés	1 343	1 351	1 357	1 351
		Total	2 803	2 852	2 858	2 864
		Nbre d'heures (1)	371 259	377 520	400 814	384 158
		Salaires trimestriels (2)	85 282	19 446		

(1) Jusque décembre 1998 heures-ouvriers, à partir de janvier 1999 heures prestées par les travailleurs (employés et ouvriers).

(2) Salaires et traitements bruts du trimestre, des employés et ouvriers occupés dans les divisions industrielles (en 1000 €).

PRODCOM - Emploi, heures et salaires

Emploi, heures et salaires suivant l'activité principale de l'établissement (chiffres provisoires) - suite

Code NACE	Activité		2005	2006		
				Septembre	Octobre	Novembre
15.8	- Autres industries alimentaires	Nbre d'ouvriers	19 323	19 731	19 860	19 883
		Nbre d'employés	7 976	8 246	8 242	8 285
		Total	27 300	27 977	28 102	28 168
		Nbre d'heures (1)	3 156 823	3 323 070	3 585 055	3 384 312
		Salaires trimestriels (2)	675 585	145 686		
15.9	- Industrie des boissons	Nbre d'ouvriers	5 326	5 419	5 371	5 324
		Nbre d'employés	3 597	3 467	3 474	3 466
		Total	8 924	8 886	8 845	8 790
		Nbre d'heures (1)	1 122 135	1 081 376	1 157 828	1 066 011
		Salaires trimestriels (2)	316 679	73 084		
16	Industrie du tabac	Nbre d'ouvriers	1 258	1 206	1 206	1 195
		Nbre d'employés	431	443	444	449
		Total	1 690	1 649	1 650	1 644
		Nbre d'heures (1)	186 160	196 537	204 086	202 475
		Salaires trimestriels (2)	40 903	8 204		
17	Industrie textile	Nbre d'ouvriers	24 450	22 839	22 815	22 656
		Nbre d'employés	5 038	4 893	4 927	4 913
		Total	29 488	27 732	27 742	27 569
		Nbre d'heures (1)	3 341 601	3 485 758	3 610 632	3 436 494
		Salaires trimestriels (2)	616 853	131 600		
17.1	- Filature	Nbre d'ouvriers	2 252	2 021	2 029	2 026
		Nbre d'employés	239	218	218	217
		Total	2 492	2 239	2 247	2 243
		Nbre d'heures (1)	254 269	254 469	263 858	248 926
		Salaires trimestriels (2)	42 777	8 507		
17.2	- Tissage	Nbre d'ouvriers	5 981	5 377	5 374	5 256
		Nbre d'employés	1 288	1 232	1 233	1 218
		Total	7 270	6 609	6 607	6 474
		Nbre d'heures (1)	814 101	843 124	867 021	826 402
		Salaires trimestriels (2)	155 526	31 616		
17.3	- Ennoblement textile	Nbre d'ouvriers	1 689	1 578	1 568	1 562
		Nbre d'employés	366	351	351	356
		Total	2 056	1 929	1 919	1 918
		Nbre d'heures (1)	223 512	231 993	240 356	228 920
		Salaires trimestriels (2)	40 312	8 613		
17.4	- Fabrication d'articles confectionnés en textile, sauf habillement	Nbre d'ouvriers	3 282	3 144	3 139	3 127
		Nbre d'employés	711	728	739	741
		Total	3 993	3 872	3 878	3 868
		Nbre d'heures (1)	453 952	470 448	497 882	470 140
		Salaires trimestriels (2)	78 027	16 395		
17.5	- Autres industries textiles	Nbre d'ouvriers	10 306	9 982	9 982	9 954
		Nbre d'employés	2 272	2 217	2 238	2 233
		Total	12 579	12 199	12 220	12 187
		Nbre d'heures (1)	1 482 886	1 583 309	1 639 235	1 566 009
		Salaires trimestriels (2)	282 122	63 117		
17.6	- Fabrication d'étoffes à mailles	Nbre d'ouvriers	333	324	325	322
		Nbre d'employés	86	86	87	87
		Total	420	410	412	409
		Nbre d'heures (1)	49 454	54 052	55 411	51 615
		Salaires trimestriels (2)	9 105	1 837		
17.7	- Fabrication d'articles à mailles	Nbre d'ouvriers	604	413	398	409
		Nbre d'employés	72	61	61	61
		Total	677	474	459	470
		Nbre d'heures (1)	63 423	48 363	46 869	44 482
		Salaires trimestriels (2)	8 983	1 515		
18	Industrie de l'habillement et des fourrures	Nbre d'ouvriers	3 956	3 659	3 649	3 646
		Nbre d'employés	1 806	1 773	1 778	1 774
		Total	5 763	5 432	5 427	5 420
		Nbre d'heures (1)	607 288	596 385	609 796	597 171
		Salaires trimestriels (2)	113 346	26 298		

(1) Jusque décembre 1998 heures-ouvriers, à partir de janvier 1999 heures prestées par les travailleurs (employés et ouvriers).

(2) Salaires et traitements bruts du trimestre, des employés et ouvriers occupés dans les divisions industrielles (en 1000 €).

PRODCOM - Emploi, heures et salaires

Emploi, heures et salaires suivant l'activité principale de l'établissement (chiffres provisoires) - suite

Code NACE	Activité		2005	2006		
				Septembre	Octobre	Novembre
18.2	- Fabrication d'autres vêtements et d'accessoires	Nbre d'ouvriers	3 736	3 458	3 448	3 445
		Nbre d'employés	1 768	1 737	1 742	1 738
		Total	5 505	5 195	5 190	5 183
		Nbre d'heures (1)	582 325	568 065	582 312	570 596
		Salaires trimestriels (2)	109 037	25 368		
19	Industrie du cuir et de la chaussure	Nbre d'ouvriers	1 004	919	923	916
		Nbre d'employés	361	359	359	362
		Total	1 365	1 278	1 282	1 278
		Nbre d'heures (1)	158 896	151 941	163 940	146 072
		Salaires trimestriels (2)	33 598	6 981		
19.A	- Apprêt et tannage des cuirs et fabrication d'articles de voyage et de maroquinerie (19.A = 19.1 + 19.2)	Nbre d'ouvriers	##	##	##	##
		Nbre d'employés	##	##	##	##
		Total	1 140	1 071	1 076	1 074
		Nbre d'heures (1)	135 625	130 146	141 595	125 411
		Salaires trimestriels (2)	29 739	6 246		
19.3	- Fabrication de chaussures	Nbre d'ouvriers	##	##	##	##
		Nbre d'employés	##	##	##	##
		Total	225	207	206	204
		Nbre d'heures (1)	23 271	21 795	22 345	20 661
		Salaires trimestriels (2)	3 859	735		
20	Travail du bois et fabrication d'articles en bois, liège, vannerie ou sparterie à l'exclusion des meubles	Nbre d'ouvriers	7 970	8 117	8 171	8 168
		Nbre d'employés	2 092	2 227	2 243	2 262
		Total	10 063	10 344	10 414	10 430
		Nbre d'heures (1)	1 312 908	1 442 987	1 504 553	1 446 673
		Salaires trimestriels (2)	233 027	53 567		
20.1	- Sciage et rabotage du bois, imprégnation du bois	Nbre d'ouvriers	1 177	1 260	1 279	1 277
		Nbre d'employés	253	282	287	287
		Total	1 431	1 542	1 566	1 564
		Nbre d'heures (1)	177 223	206 151	216 301	204 849
		Salaires trimestriels (2)	27 902	6 845		
20.2	- Fabrication de panneaux de bois	Nbre d'ouvriers	2 833	2 752	2 758	2 759
		Nbre d'employés	737	783	793	808
		Total	3 571	3 535	3 551	3 567
		Nbre d'heures (1)	497 437	517 912	541 205	525 059
		Salaires trimestriels (2)	96 483	22 054		
20.3	- Fabrication de charpentes et de menuiseries	Nbre d'ouvriers	2 770	2 967	2 976	2 978
		Nbre d'employés	743	797	799	800
		Total	3 514	3 764	3 775	3 778
		Nbre d'heures (1)	444 278	524 755	543 067	523 472
		Salaires trimestriels (2)	75 540	17 535		
20.4	- Fabrication d'emballages en bois	Nbre d'ouvriers	795	796	815	812
		Nbre d'employés	154	150	151	152
		Total	949	946	966	964
		Nbre d'heures (1)	120 166	121 748	129 802	121 268
		Salaires trimestriels (2)	20 847	4 505		
20.5	- Fabrication d'objets divers en bois, liège, vannerie et sparterie	Nbre d'ouvriers	393	342	343	342
		Nbre d'employés	203	215	213	215
		Total	597	557	556	557
		Nbre d'heures (1)	73 802	72 421	74 178	72 025
		Salaires trimestriels (2)	12 255	2 628		
21	Fabrication de pâte à papier, de papier et d'articles en papier	Nbre d'ouvriers	10 769	10 563	10 546	10 448
		Nbre d'employés	3 606	3 576	3 589	3 561
		Total	14 376	14 139	14 135	14 009
		Nbre d'heures (1)	1 785 310	1 795 428	1 934 795	1 814 848
		Salaires trimestriels (2)	445 123	97 072		
21.1	- Fabrication de pâte à papier, de papier et de carton	Nbre d'ouvriers	3 036	2 952	2 954	2 955
		Nbre d'employés	1 224	1 195	1 195	1 195
		Total	4 261	4 147	4 149	4 150
		Nbre d'heures (1)	525 906	514 948	558 403	526 940
		Salaires trimestriels (2)	161 500	35 445		

(1) Jusque décembre 1998 heures-ouvriers, à partir de janvier 1999 heures prestées par les travailleurs (employés et ouvriers).

(2) Salaires et traitements bruts du trimestre, des employés et ouvriers occupés dans les divisions industrielles (en 1000 €).

PRODCOM - Emploi, heures et salaires

Emploi, heures et salaires suivant l'activité principale de l'établissement (chiffres provisoires) - suite

Code NACE	Activité		2005	2006		
				Septembre	Octobre	Novembre
21.2	- Fabrication d'articles en papier ou en carton	Nbre d'ouvriers	7 733	7 611	7 592	7 493
		Nbre d'employés	2 381	2 381	2 394	2 366
		Total	10 115	9 992	9 986	9 859
		Nbre d'heures (1)	1 259 403	1 280 480	1 376 392	1 287 908
		Salaires trimestriels (2)	283 623	61 626		
22	Edition, imprimerie, reproduction	Nbre d'ouvriers	10 423	10 170	10 177	10 168
		Nbre d'employés	13 322	13 516	13 517	13 516
		Total	23 746	23 686	23 694	23 684
		Nbre d'heures (1)	3 043 987	3 123 030	3 325 579	3 120 880
		Salaires trimestriels (2)	801 744	183 997		
22.A	- Édition et reproduction des enregistrements (22.A = 22.1 + 22.3)	Nbre d'ouvriers	1 271	1 250	1 248	1 247
		Nbre d'employés	8 778	9 023	9 026	9 031
		Total	10 049	10 273	10 274	10 278
		Nbre d'heures (1)	1 335 528	1 366 333	1 476 136	1 383 561
		Salaires trimestriels (2)	393 346	95 087		
22.2	- Imprimerie et activités annexes	Nbre d'ouvriers	9 152	8 920	8 929	8 921
		Nbre d'employés	4 544	4 493	4 491	4 485
		Total	13 697	13 413	13 420	13 406
		Nbre d'heures (1)	1 708 459	1 756 697	1 849 443	1 737 319
		Salaires trimestriels (2)	408 399	88 910		
24	Fabrication de produits chimiques	Nbre d'ouvriers	28 088	27 925	27 808	27 911
		Nbre d'employés	36 092	37 854	38 025	38 095
		Total	64 181	65 779	65 833	66 006
		Nbre d'heures (1)	7 996 538	8 479 918	9 199 078	8 663 551
		Salaires trimestriels (2)	2 851 829	691 151		
24.1	- Fabrication de produits chimiques de base	Nbre d'ouvriers	12 511	12 386	12 372	12 419
		Nbre d'employés	14 600	15 095	15 141	15 141
		Total	27 111	27 481	27 513	27 560
		Nbre d'heures (1)	3 389 164	3 488 155	3 798 414	3 584 610
		Salaires trimestriels (2)	1 296 134	298 422		
24.2	- Fabrication de produits agrochimiques	Nbre d'ouvriers	77	83	83	83
		Nbre d'employés	322	291	290	288
		Total	400	374	373	371
		Nbre d'heures (1)	48 148	46 774	46 760	43 636
		Salaires trimestriels (2)	19 503	3 750		
24.3	- Fabrication de peintures, vernis, encres d'imprimerie et mastics	Nbre d'ouvriers	1 234	1 198	1 190	1 185
		Nbre d'employés	2 000	1 998	2 007	2 016
		Total	3 234	3 196	3 197	3 201
		Nbre d'heures (1)	446 234	446 706	481 180	450 833
		Salaires trimestriels (2)	129 884	28 587		
24.4	- Fabrication de produits pharmaceutiques et de produits chimiques et botaniques à usage médical	Nbre d'ouvriers	5 669	5 914	5 855	5 904
		Nbre d'employés	11 610	12 903	13 025	13 100
		Total	17 279	18 817	18 880	19 004
		Nbre d'heures (1)	2 137 466	2 510 347	2 741 368	2 589 041
		Salaires trimestriels (2)	778 836	220 672		
24.5	- Fabrication de savons et détergents, de produits d'entretien, parfums et cosmétiques	Nbre d'ouvriers	2 759	2 735	2 716	2 727
		Nbre d'employés	1 518	1 602	1 602	1 599
		Total	4 277	4 337	4 318	4 326
		Nbre d'heures (1)	526 983	529 253	571 711	541 171
		Salaires trimestriels (2)	129 727	29 887		
24.A	- Fabrication de produits agrochimiques et d'autres produits chimiques (24.A = 24.2 + 24.6)	Nbre d'ouvriers	4 243	4 075	4 060	4 059
		Nbre d'employés	5 937	5 851	5 845	5 835
		Total	10 180	9 926	9 905	9 894
		Nbre d'heures (1)	1 256 324	1 249 702	1 341 844	1 244 417
		Salaires trimestriels (2)	458 503	101 789		
24.6	- Fabrication d'autres produits chimiques	Nbre d'ouvriers	4 165	3 992	3 977	3 976
		Nbre d'employés	5 614	5 560	5 555	5 547
		Total	9 779	9 552	9 532	9 523
		Nbre d'heures (1)	1 208 176	1 202 928	1 295 084	1 200 781
		Salaires trimestriels (2)	439 001	98 039		

(1) Jusque décembre 1998 heures-ouvriers, à partir de janvier 1999 heures prestées par les travailleurs (employés et ouvriers).

(2) Salaires et traitements bruts du trimestre, des employés et ouvriers occupés dans les divisions industrielles (en 1000 €).

PRODCOM - Emploi, heures et salaires

Emploi, heures et salaires suivant l'activité principale de l'établissement (chiffres provisoires) - suite

Code NACE	Activité		2005	2006		
				Septembre	Octobre	Novembre
24.7	- Fabrication de fibres artificielles ou synthétiques	Nbre d'ouvriers	1 671	1 617	1 615	1 617
		Nbre d'employés	426	405	405	404
		Total	2 098	2 022	2 020	2 021
		Nbre d'heures (1)	240 364	255 755	264 561	253 479
		Salaires trimestriels (2)	58 744	11 796		
25	Fabrication de produits en caoutchouc et en matières plastiques	Nbre d'ouvriers	17 566	17 632	17 710	17 734
		Nbre d'employés	7 738	7 550	7 574	7 591
		Total	25 305	25 182	25 284	25 325
		Nbre d'heures (1)	3 216 976	3 355 238	3 545 634	3 337 565
		Salaires trimestriels (2)	763 718	169 883		
25.1	- Fabrication de produits en caoutchouc	Nbre d'ouvriers	1 851	1 849	1 853	1 863
		Nbre d'employés	921	708	712	711
		Total	2 772	2 557	2 565	2 574
		Nbre d'heures (1)	354 308	340 313	357 275	339 011
		Salaires trimestriels (2)	87 315	17 668		
25.2	- Transformation des matières plastiques	Nbre d'ouvriers	15 715	15 783	15 857	15 871
		Nbre d'employés	6 817	6 842	6 862	6 880
		Total	22 533	22 625	22 719	22 751
		Nbre d'heures (1)	2 862 668	3 014 925	3 188 359	2 998 554
		Salaires trimestriels (2)	676 402	152 215		
26	Fabrication d'autres produits minéraux non métalliques	Nbre d'ouvriers	20 600	20 509	20 646	20 629
		Nbre d'employés	6 749	6 676	6 711	6 704
		Total	27 349	27 185	27 357	27 333
		Nbre d'heures (1)	3 513 400	3 756 202	3 895 282	3 682 829
		Salaires trimestriels (2)	828 503	184 040		
26.1	- Fabrication de verre et d'articles en verre	Nbre d'ouvriers	7 130	6 838	6 840	6 805
		Nbre d'employés	2 382	2 219	2 218	2 210
		Total	9 513	9 057	9 058	9 015
		Nbre d'heures (1)	1 198 516	1 216 855	1 272 255	1 180 738
		Salaires trimestriels (2)	301 085	66 011		
26.A	- Fabrication de carreaux et produits en céramique (26.A = 26.2 + 26.3)	Nbre d'ouvriers	842	714	712	722
		Nbre d'employés	224	210	209	211
		Total	1 066	924	921	933
		Nbre d'heures (1)	128 196	122 200	132 066	119 821
		Salaires trimestriels (2)	30 281	6 289		
26.4	- Fabrication de tuiles, briques et autres produits en terre cuite pour la construction	Nbre d'ouvriers	1 600	1 592	1 595	1 604
		Nbre d'employés	323	343	353	355
		Total	1 923	1 935	1 948	1 959
		Nbre d'heures (1)	249 630	250 209	270 330	251 206
		Salaires trimestriels (2)	54 115	12 232		
26.5	- Fabrication de ciment, chaux et plâtre	Nbre d'ouvriers	1 114	1 030	1 039	1 041
		Nbre d'employés	731	674	675	673
		Total	1 845	1 704	1 714	1 714
		Nbre d'heures (1)	248 467	229 246	243 309	232 746
		Salaires trimestriels (2)	86 956	17 639		
26.6	- Fabrication d'ouvrages en béton, en ciment ou en plâtre	Nbre d'ouvriers	7 985	8 429	8 524	8 524
		Nbre d'employés	2 351	2 504	2 522	2 518
		Total	10 337	10 933	11 046	11 042
		Nbre d'heures (1)	1 344 035	1 565 122	1 597 198	1 532 781
		Salaires trimestriels (2)	286 491	66 883		
26.7	- Taille, façonnage et finissage de pierres ornementales et de construction	Nbre d'ouvriers	1 085	1 034	1 065	1 067
		Nbre d'employés	330	313	317	318
		Total	1 416	1 347	1 382	1 385
		Nbre d'heures (1)	184 486	190 806	193 521	190 970
		Salaires trimestriels (2)	32 413	6 894		
26.8	- Fabrication d'autres produits minéraux non métalliques	Nbre d'ouvriers	841	872	871	866
		Nbre d'employés	405	413	417	419
		Total	1 247	1 285	1 288	1 285
		Nbre d'heures (1)	160 067	181 764	186 603	174 567
		Salaires trimestriels (2)	37 163	8 093		

(1) Jusque décembre 1998 heures-ouvriers, à partir de janvier 1999 heures prestées par les travailleurs (employés et ouvriers).

(2) Salaires et traitements bruts du trimestre, des employés et ouvriers occupés dans les divisions industrielles (en 1000 €).

PRODCOM - Emploi, heures et salaires

Emploi, heures et salaires suivant l'activité principale de l'établissement (chiffres provisoires) - suite

Code NACE	Activité		2005	2006		
				Septembre	Octobre	Novembre
27	Métallurgie	Nbre d'ouvriers	22 796	22 560	22 616	22 590
		Nbre d'employés	9 244	9 344	9 347	9 339
		Total	32 040	31 904	31 963	31 929
		Nbre d'heures (1)	4 077 339	4 297 140	4 457 289	4 269 784
		Salaires trimestriels (2)	1 197 454	266 451		
27.1	- Sidérurgie	Nbre d'ouvriers	12 364	12 269	12 275	12 250
		Nbre d'employés	5 049	5 181	5 180	5 186
		Total	17 414	17 450	17 455	17 436
		Nbre d'heures (1)	2 229 949	2 385 079	2 460 278	2 367 465
		Salaires trimestriels (2)	686 184	155 947		
27.2	- Fabrication de tubes	Nbre d'ouvriers	684	699	707	713
		Nbre d'employés	167	169	170	169
		Total	851	868	877	882
		Nbre d'heures (1)	99 867	109 664	121 949	114 555
		Salaires trimestriels (2)	22 421	5 186		
27.3	- Autres opérations de première transformation du fer et de l'acier	Nbre d'ouvriers	2 565	2 512	2 516	2 505
		Nbre d'employés	1 055	1 086	1 091	1 080
		Total	3 621	3 598	3 607	3 585
		Nbre d'heures (1)	452 534	474 389	512 272	483 171
		Salaires trimestriels (2)	128 061	27 311		
27.4	- Production de métaux non ferreux	Nbre d'ouvriers	5 635	5 558	5 598	5 608
		Nbre d'employés	2 608	2 577	2 575	2 574
		Total	8 243	8 135	8 173	8 182
		Nbre d'heures (1)	1 047 694	1 071 214	1 094 657	1 051 533
		Salaires trimestriels (2)	306 211	66 286		
27.5	- Fonderie	Nbre d'ouvriers	1 545	1 522	1 520	1 514
		Nbre d'employés	364	331	331	330
		Total	1 910	1 853	1 851	1 844
		Nbre d'heures (1)	247 294	256 794	268 133	253 060
		Salaires trimestriels (2)	54 577	11 721		
28	Travail des métaux	Nbre d'ouvriers	37 491	37 636	37 928	37 931
		Nbre d'employés	11 370	11 586	11 699	11 698
		Total	48 861	49 222	49 627	49 629
		Nbre d'heures (1)	6 066 281	6 559 787	6 970 697	6 542 216
		Salaires trimestriels (2)	1 307 280	290 609		
28.1	- Fabrication d'éléments en métal pour la construction	Nbre d'ouvriers	12 643	12 735	12 915	12 906
		Nbre d'employés	3 631	3 637	3 701	3 708
		Total	16 274	16 372	16 616	16 614
		Nbre d'heures (1)	2 037 477	2 214 968	2 321 816	2 211 317
		Salaires trimestriels (2)	401 339	89 020		
28.2	- Fabrication de réservoirs métalliques et de chaudières pour le chauffage central	Nbre d'ouvriers	4 667	4 714	4 704	4 669
		Nbre d'employés	1 820	1 925	1 928	1 916
		Total	6 487	6 639	6 632	6 585
		Nbre d'heures (1)	801 697	861 083	929 668	846 672
		Salaires trimestriels (2)	190 519	42 750		
28.3	- Fabrication de générateurs de vapeur	Nbre d'ouvriers	3 445	3 244	3 266	3 319
		Nbre d'employés	906	929	928	927
		Total	4 351	4 173	4 194	4 246
		Nbre d'heures (1)	500 861	546 747	586 954	560 327
		Salaires trimestriels (2)	113 230	25 588		
28.4	- Forge; emboutissage, estampage et profilage des métaux; métallurgie des poudres	Nbre d'ouvriers	965	981	996	999
		Nbre d'employés	276	270	274	276
		Total	1 242	1 251	1 270	1 275
		Nbre d'heures (1)	158 878	167 624	183 550	166 879
		Salaires trimestriels (2)	32 769	7 182		
28.5	- Traitement et revêtement des métaux; mécanique générale	Nbre d'ouvriers	7 867	8 123	8 214	8 210
		Nbre d'employés	1 977	1 987	2 004	1 999
		Total	9 845	10 110	10 218	10 209
		Nbre d'heures (1)	1 239 611	1 346 269	1 440 029	1 347 978
		Salaires trimestriels (2)	266 566	58 565		

(1) Jusque décembre 1998 heures-ouvriers, à partir de janvier 1999 heures prestées par les travailleurs (employés et ouvriers).

(2) Salaires et traitements bruts du trimestre, des employés et ouvriers occupés dans les divisions industrielles (en 1000 €).

PRODCOM - Emploi, heures et salaires

Emploi, heures et salaires suivant l'activité principale de l'établissement (chiffres provisoires) - suite

Code NACE	Activité		2005	2006		
				Septembre	Octobre	Novembre
28.6	- Fabrication de coutellerie, d'outillage et de quincaillerie	Nbre d'ouvriers	1 739	1 810	1 809	1 814
		Nbre d'employés	751	801	808	811
		Total	2 491	2 611	2 617	2 625
		Nbre d'heures (1)	322 739	360 491	381 263	358 861
		Salaires trimestriels (2)	77 915	17 946		
28.7	- Fabrication d'autres ouvrages en métaux	Nbre d'ouvriers	6 162	6 029	6 024	6 014
		Nbre d'employés	2 007	2 037	2 056	2 061
		Total	8 170	8 066	8 080	8 075
		Nbre d'heures (1)	1 005 014	1 062 605	1 127 417	1 050 182
		Salaires trimestriels (2)	224 941	49 556		
29	Fabrication de machines et équipements	Nbre d'ouvriers	29 227	29 811	30 034	30 161
		Nbre d'employés	14 606	14 983	15 073	15 120
		Total	43 834	44 794	45 107	45 281
		Nbre d'heures (1)	5 542 889	5 895 260	6 351 951	6 006 199
		Salaires trimestriels (2)	1 340 943	299 035		
29.1	- Fabrication d'équipements mécaniques à l'exclusion des moteurs pour avions, véhicules et motocycles	Nbre d'ouvriers	4 875	5 047	5 073	5 081
		Nbre d'employés	3 380	3 350	3 372	3 382
		Total	8 256	8 397	8 445	8 463
		Nbre d'heures (1)	1 021 556	1 091 475	1 178 723	1 104 062
		Salaires trimestriels (2)	284 063	65 274		
29.2	- Fabrication d'autres machines d'usage général	Nbre d'ouvriers	8 684	8 846	8 955	8 994
		Nbre d'employés	4 634	4 764	4 797	4 811
		Total	13 319	13 610	13 752	13 805
		Nbre d'heures (1)	1 737 936	1 840 630	1 977 208	1 887 458
		Salaires trimestriels (2)	393 932	89 292		
29.3	- Fabrication de machines agricoles et forestières	Nbre d'ouvriers	2 177	2 220	2 244	2 255
		Nbre d'employés	764	845	849	854
		Total	2 941	3 065	3 093	3 109
		Nbre d'heures (1)	376 438	402 864	425 855	400 436
		Salaires trimestriels (2)	88 462	16 197		
29.4	- Fabrication de machines-outils	Nbre d'ouvriers	1 147	1 073	1 073	1 068
		Nbre d'employés	569	538	540	541
		Total	1 717	1 611	1 613	1 609
		Nbre d'heures (1)	218 373	221 748	230 028	213 324
		Salaires trimestriels (2)	49 960	10 298		
29.5	- Fabrication d'autres machines d'usage spécifique	Nbre d'ouvriers	9 843	9 808	9 824	9 886
		Nbre d'employés	4 205	4 172	4 193	4 206
		Total	14 048	13 980	14 017	14 092
		Nbre d'heures (1)	1 755 991	1 856 658	1 989 624	1 855 390
		Salaires trimestriels (2)	421 804	92 474		
29.6	- Fabrication d'armes et de munitions	Nbre d'ouvriers	927	1 074	1 111	1 110
		Nbre d'employés	527	767	768	771
		Total	1 454	1 841	1 879	1 881
		Nbre d'heures (1)	169 216	174 649	222 347	236 223
		Salaires trimestriels (2)	48 702	13 460		
29.7	- Fabrication d'appareils domestiques	Nbre d'ouvriers	1 571	1 743	1 754	1 767
		Nbre d'employés	524	547	554	555
		Total	2 096	2 290	2 308	2 322
		Nbre d'heures (1)	263 377	307 236	328 166	309 306
		Salaires trimestriels (2)	54 019	12 041		
30	Fabrication de machines de bureau et de matériel informatique	Nbre d'ouvriers	421	381	389	386
		Nbre d'employés	1 233	1 188	1 184	1 182
		Total	1 655	1 569	1 573	1 568
		Nbre d'heures (1)	221 507	216 727	228 880	218 644
		Salaires trimestriels (2)	62 685	13 350		
31	Fabrication de machines et appareils électriques	Nbre d'ouvriers	15 408	15 242	15 267	15 246
		Nbre d'employés	8 621	8 985	9 014	9 008
		Total	24 029	24 227	24 281	24 254
		Nbre d'heures (1)	3 056 101	3 276 140	3 365 822	3 188 601
		Salaires trimestriels (2)	746 636	173 226		

(1) Jusque décembre 1998 heures-ouvriers, à partir de janvier 1999 heures prestées par les travailleurs (employés et ouvriers).

(2) Salaires et traitements bruts du trimestre, des employés et ouvriers occupés dans les divisions industrielles (en 1000 €).

PRODCOM - Emploi, heures et salaires

Emploi, heures et salaires suivant l'activité principale de l'établissement (chiffres provisoires) - suite

Code NACE	Activité		2005	2006		
				Septembre	Octobre	Novembre
31.1	- Fabrication de moteurs, génératrices et transformateurs électriques	Nbre d'ouvriers	1 668	1 701	1 692	1 692
		Nbre d'employés	1 565	1 644	1 658	1 659
		Total	3 234	3 345	3 350	3 351
		Nbre d'heures (1)	409 295	457 390	469 755	450 033
		Salaires trimestriels (2)	110 770	26 480		
31.2	- Fabrication de matériel de distribution et de commande électrique	Nbre d'ouvriers	4 406	4 558	4 594	4 596
		Nbre d'employés	2 210	2 332	2 345	2 342
		Total	6 616	6 890	6 939	6 938
		Nbre d'heures (1)	834 532	901 182	966 897	916 238
		Salaires trimestriels (2)	201 282	47 433		
31.3	- Fabrication de fils et câbles isolés	Nbre d'ouvriers	1 353	1 213	1 219	1 217
		Nbre d'employés	541	486	486	486
		Total	1 894	1 699	1 705	1 703
		Nbre d'heures (1)	245 492	253 741	234 994	212 338
		Salaires trimestriels (2)	55 161	13 914		
31.4	- Fabrication d'accumulateurs et de piles électriques	Nbre d'ouvriers	1 082	1 026	1 014	998
		Nbre d'employés	276	269	268	268
		Total	1 358	1 295	1 282	1 266
		Nbre d'heures (1)	150 562	153 930	162 651	151 283
		Salaires trimestriels (2)	44 603	9 141		
31.5	- Fabrication de lampes et d'appareils d'éclairage	Nbre d'ouvriers	3 065	2 899	2 907	2 913
		Nbre d'employés	1 497	1 533	1 531	1 530
		Total	4 562	4 432	4 438	4 443
		Nbre d'heures (1)	621 035	645 804	619 138	601 478
		Salaires trimestriels (2)	136 983	30 136		
31.6	- Fabrication d'autres matériels électriques	Nbre d'ouvriers	3 832	3 845	3 841	3 830
		Nbre d'employés	2 530	2 721	2 726	2 723
		Total	6 362	6 566	6 567	6 553
		Nbre d'heures (1)	795 182	864 093	912 387	857 231
		Salaires trimestriels (2)	197 836	46 123		
32	Fabrication d'équipements de radio, télévision et communication	Nbre d'ouvriers	3 971	3 661	3 593	3 573
		Nbre d'employés	5 595	5 537	5 499	5 473
		Total	9 566	9 198	9 092	9 046
		Nbre d'heures (1)	1 186 630	1 186 543	1 253 438	1 170 515
		Salaires trimestriels (2)	373 243	82 519		
32.1	- Fabrication de composants électroniques	Nbre d'ouvriers	1 920	1 779	1 768	1 762
		Nbre d'employés	1 147	1 124	1 122	1 124
		Total	3 068	2 903	2 890	2 886
		Nbre d'heures (1)	376 938	379 042	387 328	362 405
		Salaires trimestriels (2)	102 542	22 144		
32.2	- Fabrication d'appareils d'émission, de transmission et de téléphonie	Nbre d'ouvriers	747	512	503	494
		Nbre d'employés	2 792	2 781	2 764	2 764
		Total	3 540	3 293	3 267	3 258
		Nbre d'heures (1)	450 905	440 728	456 257	436 345
		Salaires trimestriels (2)	164 112	37 281		
32.3	- Fabrication d'appareils de réception, enregistrement ou reproduction du son et de l'image	Nbre d'ouvriers	1 303	1 370	1 322	1 317
		Nbre d'employés	1 655	1 632	1 613	1 585
		Total	2 958	3 002	2 935	2 902
		Nbre d'heures (1)	358 786	366 773	409 853	371 765
		Salaires trimestriels (2)	106 590	23 094		
33	Fabrication d'instruments médicaux, de précision, d'optique et d'horlogerie	Nbre d'ouvriers	3 004	2 878	2 896	2 903
		Nbre d'employés	3 403	3 448	3 436	3 451
		Total	6 407	6 326	6 332	6 354
		Nbre d'heures (1)	835 826	858 599	920 360	867 922
		Salaires trimestriels (2)	203 828	45 293		
33.1	- Fabrication de matériel médico-chirurgical et d'orthopédie	Nbre d'ouvriers	1 278	1 317	1 342	1 355
		Nbre d'employés	819	898	903	906
		Total	2 097	2 215	2 245	2 261
		Nbre d'heures (1)	265 489	292 287	316 879	304 521
		Salaires trimestriels (2)	54 782	12 956		

(1) Jusque décembre 1998 heures-ouvriers, à partir de janvier 1999 heures prestées par les travailleurs (employés et ouvriers).

(2) Salaires et traitements bruts du trimestre, des employés et ouvriers occupés dans les divisions industrielles (en 1000 €).

PRODCOM - Emploi, heures et salaires

Emploi, heures et salaires suivant l'activité principale de l'établissement (chiffres provisoires) - suite

Code NACE	Activité		2005	2006		
				Septembre	Octobre	Novembre
33.2	- Fabrication d'instruments de mesure, de contrôle et de navigation	Nbre d'ouvriers	1 411	1 299	1 285	1 283
		Nbre d'employés	1 675	1 648	1 624	1 638
		Total	3 087	2 947	2 909	2 921
		Nbre d'heures (1)	402 999	408 250	430 347	397 954
		Salaires trimestriels (2)	104 491	23 156		
33.3	- Fabrication d'équipements de contrôle des processus industriels	Nbre d'ouvriers	81	44	45	45
		Nbre d'employés	679	677	678	681
		Total	761	721	723	726
		Nbre d'heures (1)	106 502	99 087	110 073	104 338
		Salaires trimestriels (2)	31 710	6 337		
33.4	- Fabrication d'instruments d'optique et de matériel photographique	Nbre d'ouvriers	189	183	189	185
		Nbre d'employés	206	211	217	212
		Total	396	394	406	397
		Nbre d'heures (1)	53 096	52 941	56 821	55 407
		Salaires trimestriels (2)	11 408	2 641		
33.5	- Horlogerie	Nbre d'ouvriers	43	35	35	35
		Nbre d'employés	21	14	14	14
		Total	64	49	49	49
		Nbre d'heures (1)	7 738	6 034	6 240	5 702
		Salaires trimestriels (2)	1 436	202		
34	Construction et assemblage de véhicules automobiles, de remorques et semi-remorques	Nbre d'ouvriers	36 359	36 599	36 587	36 476
		Nbre d'employés	6 218	6 107	6 118	6 121
		Total	42 577	42 706	42 705	42 597
		Nbre d'heures (1)	5 199 156	5 574 643	5 767 187	5 577 804
		Salaires trimestriels (2)	1 302 192	273 848		
34.1	- Construction et assemblage de véhicules automobiles	Nbre d'ouvriers	22 115	22 634	22 673	22 645
		Nbre d'employés	3 039	3 014	3 013	3 012
		Total	25 155	25 648	25 686	25 657
		Nbre d'heures (1)	3 075 976	3 399 689	3 475 959	3 382 577
		Salaires trimestriels (2)	819 084	169 718		
34.2	- Fabrication de carrosseries, remorques et caravanes	Nbre d'ouvriers	6 112	6 161	6 101	6 043
		Nbre d'employés	1 087	1 063	1 066	1 061
		Total	7 200	7 224	7 167	7 104
		Nbre d'heures (1)	870 030	900 330	939 663	941 464
		Salaires trimestriels (2)	193 510	42 753		
34.3	- Fabrication de parties et accessoires pour les véhicules automobiles et pour leurs moteurs	Nbre d'ouvriers	8 131	7 804	7 813	7 788
		Nbre d'employés	2 090	2 030	2 039	2 048
		Total	10 222	9 834	9 852	9 836
		Nbre d'heures (1)	1 253 149	1 274 624	1 351 565	1 253 763
		Salaires trimestriels (2)	289 598	61 377		
35	Fabrication d'autres matériels de transport	Nbre d'ouvriers	4 563	4 434	4 455	4 451
		Nbre d'employés	4 007	3 921	3 960	3 960
		Total	8 570	8 355	8 415	8 411
		Nbre d'heures (1)	914 298	992 511	1 061 903	972 865
		Salaires trimestriels (2)	280 943	65 967		
35.1	- Construction navale	Nbre d'ouvriers	953	936	954	945
		Nbre d'employés	175	183	187	186
		Total	1 128	1 119	1 141	1 131
		Nbre d'heures (1)	135 608	141 304	154 258	136 131
		Salaires trimestriels (2)	29 105	6 790		
35.4	- Fabrication de motocycles et de bicyclettes	Nbre d'ouvriers	333	270	269	271
		Nbre d'employés	111	96	98	97
		Total	445	366	367	368
		Nbre d'heures (1)	53 468	48 774	51 991	49 793
		Salaires trimestriels (2)	10 441	1 959		
35.1	- Construction aéronautique et spatial et de matériel ferroviaire roulant (35.1 = 35.2 + 35.3)	Nbre d'ouvriers	3 276	3 228	3 232	3 235
		Nbre d'employés	3 720	3 642	3 675	3 677
		Total	6 996	6 870	6 907	6 912
		Nbre d'heures (1)	725 221	802 433	855 654	786 941
		Salaires trimestriels (2)	241 397	57 219		

(1) Jusque décembre 1998 heures-ouvriers, à partir de janvier 1999 heures prestées par les travailleurs (employés et ouvriers).

(2) Salaires et traitements bruts du trimestre, des employés et ouvriers occupés dans les divisions industrielles (en 1000 €).

PRODCOM - Emploi, heures et salaires

Emploi, heures et salaires suivant l'activité principale de l'établissement (chiffres provisoires) - suite et fin

Code NACE	Activité		2005	2006		
				Septembre	Octobre	Novembre
36	Fabrication de meubles; industries diverses	Nbre d'ouvriers	13 695	13 025	13 042	13 024
		Nbre d'employés	3 196	3 183	3 186	3 183
		Total	16 892	16 208	16 228	16 207
		Nbre d'heures (1)	2 014 454	2 152 346	2 191 031	2 067 543
		Salaires trimestriels (2)	358 555	77 730		
36.1	- Fabrication de meubles	Nbre d'ouvriers	11 527	11 026	11 059	11 042
		Nbre d'employés	2 414	2 433	2 441	2 441
		Total	13 942	13 459	13 500	13 483
		Nbre d'heures (1)	1 686 725	1 809 780	1 853 192	1 744 553
		Salaires trimestriels (2)	295 982	64 441		
36.2	- Travail des pierres précieuses et fabrication de bijoux	Nbre d'ouvriers	1 014	901	881	876
		Nbre d'employés	410	416	414	408
		Total	1 424	1 317	1 295	1 284
		Nbre d'heures (1)	145 218	161 238	146 393	143 786
		Salaires trimestriels (2)	26 001	5 895		
36.4	- Fabrication d'articles de sport	Nbre d'ouvriers	130	104	102	99
		Nbre d'employés	28	26	25	25
		Total	159	130	127	124
		Nbre d'heures (1)	18 943	17 124	16 953	15 676
		Salaires trimestriels (2)	2 945	521		
36.5	- Fabrication de jeux et jouets	Nbre d'ouvriers	451	443	447	447
		Nbre d'employés	150	121	121	122
		Total	602	564	568	569
		Nbre d'heures (1)	71 837	68 871	73 890	70 591
		Salaires trimestriels (2)	16 916	3 013		
36.A	- Autres industries diverses, y compris la fabrication d'instruments de musique (36.A = 36.3 + 36.6)	Nbre d'ouvriers	571	551	553	560
		Nbre d'employés	192	187	185	187
		Total	763	738	738	747
		Nbre d'heures (1)	91 729	95 333	100 603	92 937
		Salaires trimestriels (2)	16 711	3 860		
Total		Nbre d'ouvriers	341 776	339 477	340 646	340 420
		Nbre d'employés	164 676	167 269	167 827	167 928
		Total	506 452	506 746	508 473	508 348
		Nbre d'heures (1)	62 613 822	65 950 478	69 747 517	66 010 572
		Salaires trimestriels (2)	15 769 836	3 556 144		

(1) Jusqu'à décembre 1998 heures-ouvriers, à partir de janvier 1999 heures prestées par les travailleurs (employés et ouvriers).

(2) Salaires et traitements bruts du trimestre, des employés et ouvriers occupés dans les divisions industrielles (en 1000 €).

PRODCOM - Commandes

Valeur des commandes dans certaines branches d'activité suivant l'activité

Code NACE	Activité	Commande	2005	2006		
				Janvier	Février	Mars
1E	Industrie textile (1E= 17 sauf l'ennoblissement)	Total	4 266 671	365 655	365 365	401 820
		Dont à l'étranger	3 382 066	293 922	290 738	317 554
18	Industrie de l'habillement et des fourrures	Total	523 778	48 599	64 167	52 786
		Dont à l'étranger	255 506	21 200	26 730	28 994
21	Fabrication de pâte à papier, de papier et d'articles en papier	Total	3 568 343	315 510	292 886	343 271
		Dont à l'étranger	2 301 089	201 645	188 139	223 338
24	Fabrication de produits chimiques	Total	32 584 119	2 939 188	2 846 869	3 242 813
		Dont à l'étranger	26 473 919	2 397 046	2 335 354	2 657 419
27	Métallurgie	Total	13 389 135	1 533 873	1 582 409	1 817 314
		Dont à l'étranger	10 763 288	1 184 813	1 129 957	1 442 829
2D	Travail des métaux(2D= 28 sauf le traitement et le revêtement)	Total	6 011 629	538 864	508 658	577 828
		Dont à l'étranger	2 682 413	247 739	235 292	249 743
29	Fabrication de machines et équipements	Total	7 929 547	714 524	688 779	822 943
		Dont à l'étranger	5 716 949	505 604	498 106	602 408
30	Fabrication de machines de bureau et de matériel informatique	Total	353 926	32 065	38 947	33 558
		Dont à l'étranger	224 282	24 776	29 642	18 509
31	Fabrication de machines et appareils électriques	Total	4 332 188	353 263	391 736	394 202
		Dont à l'étranger	2 525 168	185 829	196 277	224 019
32	Fabrication d'équipements de radio, télévision et communication	Total	2 248 121	172 206	184 058	204 032
		Dont à l'étranger	1 871 426	141 549	157 841	163 983
33	Fabrication d'instruments médicaux, de précision, d'optique et d'horlogerie	Total	912 234	84 007	85 737	90 385
		Dont à l'étranger	606 767	59 526	53 330	61 518
34	Construction et assemblage de véhicules automobiles, de remorques et semi-remorques	Total	16 772 556	1 325 000	1 586 940	1 823 165
		Dont à l'étranger	14 102 073	1 114 398	1 337 172	1 549 965
35	Fabrication d'autres matériels de transport	Total	1 851 335	107 535	94 928	139 873
		Dont à l'étranger	1 378 145	79 123	69 396	108 947

PRODCOM - Commandes

principale de l'établissement (chiffres provisoires en 1 000 €)

Avril	Mai	Juin	Juillet	Août	Septembre	Octobre	Novembre	Code NACE
353 674 281 543	384 302 303 318	390 902 302 824	316 181 260 489	304 124 245 610	409 969 334 445	422 184 342 476	397 473 312 733	1E
32 171 15 126	30 131 17 075	34 820 17 615	42 669 24 245	73 380 35 024	55 381 27 523	38 651 20 231	31 216 17 167	18
299 960 193 633	316 560 202 134	318 665 205 796	281 235 191 224	277 714 175 807	312 436 192 591	325 059 200 943	312 608 199 926	21
2 795 651 2 246 298	2 967 306 2 420 945	3 092 009 2 491 535	2 800 065 2 270 665	2 927 890 2 326 193	3 118 194 2 539 489	3 100 702 2 484 726	3 008 546 2 411 111	24
1 648 137 1 269 688	1 864 188 1 493 191	1 866 358 1 425 457	1 470 823 1 259 433	1 329 412 1 105 037	1 791 239 1 531 292	1 965 943 1 670 280	1 887 686 1 623 444	27
497 988 208 239	583 219 262 029	640 697 291 965	393 943 187 805	542 388 248 566	618 356 270 700	624 024 284 126	578 424 239 423	2D
701 396 503 562	826 353 619 596	804 190 572 643	650 679 489 045	682 126 502 673	759 722 562 601	854 610 632 146	782 191 566 307	29
30 705 19 827	33 954 23 493	34 843 24 007	25 780 18 036	34 815 29 329	33 978 23 559	38 662 30 213	28 249 21 632	30
367 859 210 176	402 261 244 026	425 524 254 339	439 720 327 245	344 210 202 340	441 021 285 320	453 905 277 578	407 352 241 881	31
196 375 157 655	175 928 143 641	176 897 139 592	137 558 115 224	153 708 131 628	191 925 158 951	175 157 149 652	183 038 152 521	32
77 722 55 295	92 597 66 461	101 340 64 733	101 939 69 854	73 210 50 542	92 549 66 353	97 896 67 966	115 001 84 373	33
1 264 798 1 080 292	1 642 328 1 410 300	1 717 284 1 481 708	1 026 343 905 357	1 104 115 940 769	1 735 153 1 491 525	1 796 353 1 545 019	1 597 695 1 361 086	34
73 776 48 512	97 827 67 601	147 496 122 328	94 938 74 396	91 885 65 379	100 177 78 479	78 071 53 563	237 474 209 735	35

NON-PRODCOM - Introduction

Introduction

Pour diverses raisons les statistiques de certains secteurs (énergie, récupération, distribution d'eau, abattoirs, laiteries, sidérurgie) sont encore collectées selon l'ancien système.

Le nombre de variables collectées varie d'une statistique à l'autre.

Une statistique mensuelle spécifique existe uniquement pour le coke, le pétrole, l'eau, la construction ainsi que pour certains secteurs tels que la sidérurgie, le gaz et l'électricité, dont la collecte des données est effectuée par les fédérations.

Pour les autres secteurs (abattoirs, laiteries, traitement des combustibles nucléaires et récupération de métaux, de textile, de papier et de produits chimiques), il existe des données sur le personnel et le chiffre d'affaires. En outre, il existe d'autres statistiques spécifiques pour les abattoirs et les laiteries dans la section des statistiques agricoles.

Nace	Description	Commentaire
10.10	Récupération de charbon des terrils	Etablissements occupant 10 ouvriers ou plus.
15.11	Abattoirs du gros bétail	Etablissements occupant 10 ouvriers ou plus.
15.51	Fabrication de produits laitiers	Etablissements occupant 10 ouvriers ou plus.
23.10	Cokéfaction	Pas de seuil.
23.20	Raffinage de pétrole	Pas de seuil.
23.3	Traitement des combustibles nucléaires	Etablissements occupant 10 ouvriers ou plus.
27.10	Sidérurgie et fabrication de ferro-alliages	Source: Fédération Pas de seuil.
37.1	Récupération de matières métalliques recyclables	Etablissements occupant 10 ouvriers ou plus.
37.2	Récupération du papier, du textile, des matières chimiques et des matériaux de construction	Etablissements occupant 10 ouvriers ou plus.
40.10	Production et distribution d'électricité	Source: Fédération Pas de seuil.
40.20	Production et distribution de gaz	Source: Fédération Pas de seuil.
41.0	Captage, épuration et distribution d'eau	Pas de seuil.
45	Construction	Source: Statistique mensuelle de la construction Entreprises occupant 10 personnes ou plus.

NON-PRODCOM - Chiffre d'affaires

Le chiffre d'affaires (1) dans certaines branches d'activité (chiffres provisoires)

Code NACE	Description	2005	2006			
			Janvier	Février	Mars	Avril
15.1A	Abattage du gros bétail	846 309	69 493	68 394	80 031	68 748
15.51	Fabrication de produits laitiers	2 883 979	225 856	230 429	260 903	232 981
23.10	Cokéfaction	56 432	8 486	3 958	2 454	3 983
23.20	Raffinage de pétrole	12 397 991	1 157 584	1 140 939	1 294 554	1 334 923
23.30	Elaboration et transformation de matières nucléaires	193 854	16 336	16 083	9 351	26 057
37.10	Récupération de matières métalliques recyclables	871 412	82 654	87 812	105 968	94 605
37.2	Récupération de matières non métalliques recyclables	596 842	60 166	52 521	54 801	52 622
37.21	Récupération du papier	103 671	8 391	8 690	10 477	9 940
37.22	Récupération du textile	72 963	5 951	6 507	7 440	6 382
37.23	Récupération des matières chimiques	398 796	44 278	35 786	35 020	34 099
37.24	Recupération des matériaux de construction	21 413	1 547	1 538	1 865	2 202
41	Captage, épuration et distribution d'eau	1 135 844	81 628	99 118	106 017	102 617

(1) Chiffre d'affaires uniquement pour les établissements occupant 20 personnes ou plus.

NON-PRODCOM - Chiffre d'affaires

en 1 000 €)

Mai	Juin	Juillet	Août	Septembre	Octobre	Novembre	Code NACE
76 207	77 783	63 775	78 844	72 537	76 002	72 577	15.1A
247 886	241 633	211 592	236 083	240 872	260 082	250 753	15.51
2 922	4 710	6 227	5 961				23.10
1 283 775	1 380 810	1 475 370	1 489 964				23.20
10 237	8 070	4 214	19 598	11 247	14 289	7 569	23.30
91 944	112 804	85 593	72 299	107 016	101 128	111 225	37.10
56 785	60 026	47 416	48 539	57 554	61 947	59 403	37.2
10 055	10 753	8 421	9 623	11 115	11 656	10 645	37.21
7 554	9 886	5 608	5 099	8 082	8 231	7 902	37.22
36 672	37 209	30 984	31 863	35 559	38 782	38 358	37.23
2 504	2 178	2 404	1 954	2 798	3 277	2 497	37.24
98 402	118 394	103 049	111 850	107 658	109 465	111 907	41

NON-PRODCOM - Emploi, heures et Salaires

Emploi, heures et salaires dans certaines branches d'activité (chiffres)

Code NACE	Description		2005	2006		
				Janvier	Février	Mars
10.1A	Récupération du charbon des terrils	Nbre d'ouvriers	41	42	44	46
		Nbre d'employés	20	21	21	20
		Total	61	63	65	66
		Nbre d'heures (1)	7 167	7 522	7 084	8 217
		Salaires trimestriels (2)				
15.1A	Abattage du gros bétail	Nbre d'ouvriers	1 713	1 678	1 669	1 607
		Nbre d'employés	247	239	238	228
		Total	1 960	1 917	1 907	1 835
		Nbre d'heures (1)	237 093	243 202	225 957	251 121
		Salaires trimestriels (2)	39 327			8 880
15.51	Fabrication de produits laitiers	Nbre d'ouvriers	3 590	3 545	3 551	3 565
		Nbre d'employés	1 938	1 978	1 982	1 971
		Total	5 529	5 523	5 533	5 536
		Nbre d'heures (1)	669 346	730 422	674 062	762 668
		Salaires trimestriels (2)	167 662			40 912
23.10	Cokéfaction	Nbre d'ouvriers	602	606	598	598
		Nbre d'employés	77	79	80	80
		Total	679	685	678	678
		Nbre d'heures (1)	81 563	86 025	79 780	89 611
		Salaires trimestriels (2)	24 477			6 888
23.20	Raffinage de pétrole	Nbre d'ouvriers	466	433	433	428
		Nbre d'employés	1 516	1 591	1 589	1 583
		Total	1 982	2 024	2 022	2 011
		Nbre d'heures (1)	276 731	290 322	269 636	306 315
		Salaires trimestriels (2)	152 420			36 702
23.30	Elaboration et transformation de matières nucléaires	Nbre d'ouvriers	316	287	301	343
		Nbre d'employés	838	818	821	811
		Total	1 154	1 105	1 122	1 154
		Nbre d'heures (1)	142 006	146 084	143 772	171 872
		Salaires trimestriels (2)	50 546			10 285
37.10	Récupération de matières métalliques recyclables	Nbre d'ouvriers	916	938	960	954
		Nbre d'employés	210	223	225	229
		Total	1 127	1 161	1 185	1 183
		Nbre d'heures (1)	142 543	159 397	157 449	179 903
		Salaires trimestriels (2)	24 901			6 601
37.2	Récupération de matières non métalliques recyclables	Nbre d'ouvriers	1 639	1 626	1 640	1 649
		Nbre d'employés	409	413	410	415
		Total	2 048	2 039	2 050	2 064
		Nbre d'heures (1)	261 775	275 563	259 016	292 456
		Salaires trimestriels (2)	37 224			9 084
37.21	Récupération du papier	Nbre d'ouvriers	467	452	452	455
		Nbre d'employés	107	108	108	110
		Total	574	560	560	565
		Nbre d'heures (1)	72 899	77 593	70 919	80 622
		Salaires trimestriels (2)	9 987			2 667
37.22	Récupération du textile	Nbre d'ouvriers	488	501	509	517
		Nbre d'employés	62	66	65	67
		Total	551	567	574	584
		Nbre d'heures (1)	67 299	71 194	69 203	76 501
		Salaires trimestriels (2)	9 097			2 121
37.23	Récupération des matières chimiques	Nbre d'ouvriers	520	504	505	505
		Nbre d'employés	202	203	203	202
		Total	723	707	708	707
		Nbre d'heures (1)	95 468	100 712	91 748	103 842
		Salaires trimestriels (2)	16 150			3 828
37.24	Recupération des matériaux de construction	Nbre d'ouvriers	163	169	174	172
		Nbre d'employés	36	36	34	36
		Total	199	205	208	208
		Nbre d'heures (1)	26 108	26 064	27 146	31 491
		Salaires trimestriels (2)	1 990			468

(1) Jusque décembre 1998 heures-ouvriers, à partir de janvier 1999 heures prestées par les travailleurs (employés et ouvriers).

(2) Salaires et traitements bruts des travailleurs en 1 000 € (uniquement pour les établissements occupant 20 personnes ou plus sauf pour la construction à partir de 1998).

NON-PRODCOM - Emploi, heures et Salaires

provisoires)

								Code
Avril	Mai	Juin	Juillet	Août	Septembre	Octobre	Novembre	NACE
46	44	44	43	43	41	41	41	10.1A
20	20	19	20	19	19	19	19	
66	64	63	63	62	60	60	60	
7 017	7 324	7 487	4 521	6 764	7 817	8 025	7 249	
1 644	1 630	1 636	1 638	1 593	1 577	1 580	1 565	15.1A
226	225	228	228	221	220	222	219	
1 870	1 855	1 864	1 866	1 814	1 797	1 802	1 784	
203 865	227 134	225 737	194 857	210 773	212 387	222 042	215 408	
		8 936			8 136			
3 546	3 558	3 579	3 573	3 586	3 589	3 626	3 627	15.51
1 972	1 972	1 966	1 977	1 974	1 977	1 991	1 982	
5 518	5 530	5 545	5 550	5 560	5 566	5 617	5 609	
639 478	694 757	684 707	575 321	623 116	676 669	717 869	688 742	
		42 330			37 201			
588	581	593	590	590				23.10
83	84	84	83	84				
671	665	677	673	674				
78 531	83 417	78 756	70 715	74 005				
		6 438						
432	431	429	428	430				23.20
1 583	1 572	1 573	1 584	1 586				
2 015	2 003	2 002	2 012	2 016				
256 685	292 633	277 497	253 206	271 228				
		40 740						
323	325	343	342	344	345	334	329	23.30
810	806	803	776	754	747	745	704	
1 133	1 131	1 146	1 118	1 098	1 092	1 079	1 033	
125 537	144 147	143 160	85 685	122 644	132 425	140 509	135 296	
		12 451			11 849			
975	961	946	941	943	956	952	942	37.10
234	230	224	222	222	222	229	229	
1 209	1 191	1 170	1 163	1 165	1 178	1 181	1 171	
151 279	165 190	161 333	123 175	131 844	156 570	165 744	159 556	
		6 713			5 458			
1 654	1 648	1 660	1 660	1 680	1 682	1 686	1 679	37.2
412	416	415	413	422	427	433	431	
2 066	2 064	2 075	2 073	2 102	2 109	2 119	2 110	
248 681	275 940	275 862	199 459	235 159	274 045	289 211	273 848	
		10 137			8 144			
447	438	440	439	443	446	460	452	37.21
112	112	109	108	109	108	120	118	
559	550	549	547	552	554	580	570	
67 659	72 709	70 945	60 696	65 183	71 484	78 676	73 027	
		2 662			2 238			
515	518	519	515	518	514	501	501	37.22
65	66	68	67	68	71	66	65	
580	584	587	582	586	585	567	566	
67 196	77 649	78 849	44 960	57 244	78 399	79 381	73 861	
		2 560			1 858			
501	508	515	518	529	527	530	528	37.23
200	200	199	200	207	208	206	207	
701	708	714	718	736	735	736	735	
85 077	92 926	92 980	73 030	82 253	92 858	99 358	94 988	
		4 406			3 604			
191	184	186	188	190	195	195	198	37.24
35	38	39	38	38	40	41	41	
226	222	225	226	228	235	236	239	
28 749	32 656	33 088	20 773	30 479	31 304	31 796	31 972	
		508			444			

NON-PRODCOM - Emploi, heures et Salaires

Emploi, heures et salaires dans certaines branches d'activité (chiffres)

Code NACE	Description		2005	2006		
				Janvier	Février	Mars
40.1	Production et distribution d'électricité	Nbre d'ouvriers	145	150	152	151
		Nbre d'employés	12 138	12 124	12 053	12 090
		Total	12 284	12 274	12 205	12 241
		Nbre d'heures (1)	1 437 967	1 492 454	1 417 670	1 696 153
		Salaires trimestriels (2)	641 832			143 222
40.11	Production d'électricité	Nbre d'ouvriers	##			
		Nbre d'employés	##	##	##	##
		Total	##	##	##	##
		Nbre d'heures (1)	##	##	##	##
		Salaires trimestriels (2)	##			##
40.12	Transport d'électricité	Nbre d'ouvriers	##			
		Nbre d'employés	##	##	##	##
		Total	##	##	##	##
		Nbre d'heures (1)	##	##	##	##
		Salaires trimestriels (2)	##			##
40.13	Distribution et commerce d'électricité	Nbre d'ouvriers	145	150	152	151
		Nbre d'employés	6 017	6 006	6 018	6 044
		Total	6 163	6 156	6 170	6 195
		Nbre d'heures (1)	730 881	774 430	724 571	841 348
		Salaires trimestriels (2)	286 514			66 377
40.2	Production et distribution de combustibles gazeux par conduites	Nbre d'ouvriers	162	180	180	179
		Nbre d'employés	5 174	5 242	5 259	5 234
		Total	5 337	5 422	5 439	5 413
		Nbre d'heures (1)	620 768	663 439	627 558	726 214
		Salaires trimestriels (2)	271 543			61 809
40.22	Distribution et commerce de combustibles gazeux par conduites	Nbre d'ouvriers	162	180	180	179
		Nbre d'employés	5 174	5 242	5 259	5 234
		Total	5 337	5 422	5 439	5 413
		Nbre d'heures (1)	620 768	663 439	627 558	726 214
		Salaires trimestriels (2)	271 543			61 809
41	Captage, épuration et distribution d'eau	Nbre d'ouvriers	3 711	3 724	3 736	3 729
		Nbre d'employés	3 486	3 520	3 534	3 545
		Total	7 197	7 244	7 270	7 274
		Nbre d'heures (1)	936 205	995 965	958 686	1 056 953
		Salaires trimestriels (2)	250 151			63 012
45	Construction	Nbre d'ouvriers	95 695	96 754	96 678	97 084
		Nbre d'employés	22 875	23 079	23 140	23 221
		Total	118 570	119 833	119 818	120 305
		Nbre d'heures (1)	13 791 398	12 072 940	13 189 218	16 213 769
		Salaires trimestriels (2)	2 687 974			650 032

(1) Jusque décembre 1998 heures-ouvriers, à partir de janvier 1999 heures prestées par les travailleurs (employés et ouvriers).

(2) Salaires et traitements bruts des travailleurs en 1 000 € (uniquement pour les établissements occupant 20 personnes ou plus sauf pour la construction à partir de 1998).

NON-PRODCOM - Emploi, heures et Salaires

provisoires) - suite et fin

Avril	Mai	Juin	Juillet	Août	Septembre	Octobre	Novembre	Code NACE
155	148	147	143	144	144	144		40.1
12 053	12 042	12 021	12 235	12 292	12 385	12 385		
12 208	12 190	12 168	12 378	12 436	12 529	12 529		
1 427 351	1 552 763	1 564 393	1 290 990	1 244 163	1 300 891	1 628 659		
		169 096			134 645			
##	##	##	##	##	##	##		40.11
##	##	##	##	##	##	##		
##	##	##	##	##	##	##		
		##			##			
##	##	##	##	##	##	##		40.12
##	##	##	##	##	##	##		
##	##	##	##	##	##	##		
		##			##			
155	148	147	143	144	144	144		40.13
6 067	6 063	6 052	5 876	5 903	5 943	5 951		
6 222	6 211	6 199	6 019	6 047	6 087	6 095		
729 271	783 583	796 832	623 143	609 435	634 295	792 302		
		79 505			59 804			
180	177	175	175	174	174	173		40.2
5 482	5 489	5 482	5 311	5 339	5 484	5 493		
5 662	5 666	5 657	5 486	5 513	5 658	5 666		
674 556	703 518	726 017	603 197	540 012	578 323	730 186		
		73 463			56 896			
180	177	175	175	174	174	173		40.22
5 482	5 489	5 482	5 311	5 339	5 484	5 493		
5 662	5 666	5 657	5 486	5 513	5 658	5 666		
674 556	703 518	726 017	603 197	540 012	578 323	730 186		
		73 463			56 896			
3 731	3 720	3 718	3 715	3 727	3 744	3 767	3 754	41
3 557	3 579	3 577	3 572	3 589	3 586	3 585	3 579	
7 288	7 299	7 295	7 287	7 316	7 330	7 352	7 333	
864 021	973 030	981 593	826 441	843 767	946 274	1 011 280	951 026	
		63 762			63 127			
97 412	97 544	97 572	97 462	100 121	100 262	100 717		45
23 252	23 216	23 288	23 303	23 810	23 971	24 041		
120 664	120 760	120 860	120 765	123 931	124 233	124 758		
13 873 908	15 534 909	16 597 620	7 023 389	14 734 196	16 753 384	16 175 675		
		778 097			639 000			

NON-PRODCOM - Cokeries

Cokeries

	Cokeries						Livraisons de coke				
	Fours		Charbon d'enfouement		Production de coke		Sidérurgie	Exportations	Autres utilisations	Total	
	Nbre de batteries	Nbre de fours	Conso-mation	Stock (1)	T	dont coke métallurgique et de fonderie					
							T	T	T	T	T
2004	9	361	304 832	233 631	247 099	201 558	277 004	1 308	193	278 505	
2005	9	361	303 977	341 162	216 651	180 530	219 589	127	1 674	221 390	
2005	Octobre	9	361	307 289	352 711	239 354	196 162	246 920	-	105	247 025
	Novembre	9	361	298 402	401 315	233 079	195 706	250 072	-	114	250 186
	Décembre	9	361	306 741	341 162	235 857	198 492	242 859	-	169	243 028
2006	Janvier	9	361	316 627	388 474	244 551	215 654	252 538	26 092	112	278 742
	Février	9	361	289 925	373 495	239 843	206 336	218 863	-	109	218 972
	Mars	9	361	294 634	385 792	230 687	192 414	248 338	2 683	132	251 153
	Avril	9	361	307 405	237 649	245 400	206 807	246 245	7 037	41	253 323
	Mai	9	361	319 736	335 019	259 101	207 494	263 604	7 400	16	271 020
	Juin	9	361	305 468	368 796	244 419	203 745	241 831	-	66	241 897
	Juillet	9	361	314 757	425 985	251 708	204 948	248 367	22 684	-	271 051
	Août	9	361	313 248	357 405	245 250	203 910	240 085	18 307	-	258 392
	Septembre					227 610	195 041	227 302	18 387	246	245 935
	Octobre					236 524	200 417	237 598	-	83	237 681

	Stock de coke (1)	Production d'ammoniaque (2)	Production de benzol brut (1)	Production de goudron brut (2)	Gaz (3)					
					Production totale	Consommation propre		Fournitures		
						Chauffage des fours	Autres usages	A la sidérurgie	A d'autres industries	
										1 000 m³
2004	176 271	806	1 116	7 540	104 822	46 872	1 365	47 500	9 086	
2005	179 388	741	1 116	7 212	102 412	48 065	1 452	45 403	7 492	
2005	Octobre	179 859	844	1 168	7 355	101 874	48 881	1 558	43 314	8 121
	Novembre	178 618	1 082	1 143	7 232	97 690	46 795	1 551	47 427	1 917
	Décembre	179 388	751	1 183	7 204	100 925	49 488	1 639	49 798	-
2006	Janvier	194 565	858	1 224	7 953	107 289	50 400	1 389	49 399	6 101
	Février	208 065	406	1 161	6 788	98 147	46 023	1 175	43 488	7 461
	Mars	191 567	891	1 227	7 066	93 680	47 329	1 311	42 387	2 653
	Avril	180 553	736	1 175	7 225	99 283	47 671	1 265	47 436	2 911
	Mai	186 435	501	680	7 596	102 726	49 468	1 111	52 147	-
	Juin	191 904	867	1 124	7 337	95 833	47 195	1 708	43 002	3 928
	Juillet	188 792	641	1 114	7 232	101 246	49 043	1 331	45 861	5 011
	Août	191 770	1 105	1 170	7 463	97 155	49 116	1 370	46 102	567
	Septembre	154 571								
	Octobre	160 704								

Cokeries: personnel

	Nbre d'employés	Nbre d'ouvriers	Nbre d'heures (4)	Salaires trimestriels (5)	
2004	73	563	77 011	22 468	
2005	77	602	81 563	24 477	
2005	Octobre	77	610	83 036	
	Novembre	77	601	83 555	
	Décembre	78	611	79 229	6 596
2006	Janvier	79	606	86 025	
	Février	80	598	79 780	
	Mars	80	598	89 611	6 863
	Avril	83	588	78 531	
	Mai	84	581	83 417	
	Juin	84	593	78 756	6 573
	Juillet	83	590	70 715	
	Août	84	590	74 005	
	Septembre				

(1) Au dernier jour du mois.

(2) Exprimée en sulfate.

(3) Volumes exprimés en 1 000 m³ ramenés à 4 250 kcal/m³, 0° et 760 mm Hg.

(4) Jusque décembre 1998 heures-ouvriers, à partir de janvier 1999 heures prestées par les travailleurs (employés et ouvriers).

(5) Salaires et traitements bruts des travailleurs en 1 000 € (uniquement pour les établissements occupant 20 personnes ou plus sauf pour la construction à partir de 1998).

NON-PRODCOM - Pétrole

Industrie des dérivés du pétrole: production des raffineries (en tonnes métriques)

	Mise en oeuvre de pétrole brut	Essences auto	Pétrole et carburéacteur type pétrole	Gas-oil	Fuel-oil résiduel	Gaz de pétrole	Bitumes	Essences spéciales et white-spirit
2004	2 866 834	482 445	186 308	1 027 236	698 338	88 387	73 315	8 191
2005	2 672 512	421 346	145 211	994 813	670 203	76 640	89 704	7 155
2005 Octobre	2 896 302	514 382	175 104	1 191 377	668 575	67 208	128 276	7 947
Novembre	2 596 518	482 299	154 206	1 026 637	555 768	65 105	97 748	7 443
Décembre	2 843 478	517 093	162 520	1 162 511	639 729	89 252	71 298	5 320
2006 Janvier	2 834 682	518 602	163 072	1 185 471	706 858	75 263	22 081	5 549
Février	2 518 694	424 304	147 266	1 103 147	578 018	80 379	59 746	4 844
Mars	2 759 036	473 860	155 122	1 082 373	600 124	88 797	26 779	8 568
Avril	2 908 880	524 518	162 533	1 108 729	644 113	78 510	129 558	7 267
Mai	2 932 468	470 253	180 581	1 215 268	729 064	89 177	27 277	10 063
Juin	2 912 631	442 078	129 389	1 093 520	635 988	84 545	25 953	10 318
Juillet	2 810 134	422 686	127 138	1 075 303	625 260	71 826	158 626	6 564
Août	2 802 664	465 544	165 443	1 141 527	675 854	90 322	147 741	10 989
Septembre	2 555 860	407 739	151 002	1 057 752	585 744	64 596	158 233	6 636
Octobre	2 750 517	478 221	162 186	1 104 465	566 253	63 163	166 445	5 580

Industrie des dérivés du pétrole: livraisons à la consommation intérieure (en tonnes métriques)

	Essences auto	Essences avion et carburéacteur type essence	Pétrole et carburéacteur type pétrole	Gas-oil	Fuel-oil résiduel	Lubrifiants	Gaz de pétrole	Paraffines	Bitumes	Essences spéciales et white-spirit
2004	161 028	172	125 918	983 556	105 757	5 685	28 153	1 073	35 058	1 849
2005	146 830	180	111 303	981 906	119 645	6 898	26 632	649	57 828	2 080
2005 Octobre	142 332	144	115 507	1 117 509	109 713	6 448	16 201	651	80 919	2 181
Novembre	132 654	123	113 039	1 056 221	102 196	5 116	17 526	613	56 811	2 410
Décembre	128 265	133	120 577	1 198 131	152 618	6 232	41 511	706	33 072	1 769
2006 Janvier	120 243	61	149 693	1 018 144	103 505	4 862	21 593	908	25 197	2 429
Février	115 281	79	89 161	1 023 187	144 998	6 848	23 447	747	31 722	1 708
Mars	141 241	165	107 268	1 302 310	175 962	10 461	36 940	778	62 953	5 701
Avril	128 877	173	91 989	793 954	64 742	10 911	29 913	718	71 891	3 642
Mai	145 159	200	84 643	752 815	102 704	9 582	35 996	859	89 590	2 303
Juin	126 105	287	75 924	798 343	77 504	14 888	32 003	986	96 176	1 738
Juillet	107 683	204	68 946	698 084	58 895	12 441	33 904	752	71 577	1 455
Août	119 386	228	121 350	839 869	82 500	10 939	34 293	976	82 924	2 227
Septembre	146 678	329	101 896	993 549	82 556	9 350	24 166	1 264	98 269	1 843
Octobre	126 468	185	134 386	1 134 903	80 462	12 686	17 455	940	80 024	1 677

Industrie des dérivés du pétrole : emploi et heures

	Emploi dans les raffineries			Emploi dans les autres services		
	Employés	Ouvriers	Nbre d'heures	Employés	Ouvriers	Nbre d'heures
2004	1 499	487	278 143	2 789	641	511 201
2005	1 516	467	276 631	2 751	619	516 857
2005 Octobre	1 538	470	281 787	2 744	608	488 927
Novembre	1 545	470	282 079	2 741	613	498 009
Décembre	1 548	470	263 634	2 742	611	480 790
2006 Janvier	1 591	433	290 322	2 733	600	511 676
Février	1 589	433	269 636	2 740	599	479 300
Mars	1 583	428	306 315	2 739	595	525 678
Avril	1 583	432	256 685	2 728	589	461 550
Mai	1 572	431	292 633	2 731	585	491 587
Juin	1 573	429	277 497	2 742	587	498 380
Juillet	1 584	428	253 206	2 755	564	453 043
Août	1 586	430	271 228	2 755	564	468 980
Septembre						
Octobre						

NON-PRODCOM - Distribution d'eau

Distribution d'eau en volume et nombre de raccords

	Volume d'eau souterraine capté	Volume d'eau de surface traité en vue de la distribution	Volume d'eau reçu d'autres sociétés	Total	Volume d'eau cédé à d'autres sociétés	Pertes	Volume d'eau disponible pour la distribution	Nombre de raccords en service
	1 000 m ³	1 000 m ³	1 000 m ³	1 000 m ³	1 000 m ³	1 000 m ³	1 000 m ³	x 1000
1993	41 771	18 514	15 740	76 025	12 965	7 635	55 425	3 311
1994	42 066	17 808	15 217	75 091	12 257	7 898	54 935	3 205
1995	42 663	17 884	15 446	75 993	12 379	8 327	55 287	3 409
1996	40 568	19 328	18 886	78 783	12 679	7 520	58 584	3 547
1997	40 978	22 307	25 504	88 789	15 920	7 497	65 371	3 868
1998	40 285	21 595	24 635	86 515	19 476	7 242	59 797	3 971
1999	41 175	20 923	24 376	86 473	18 965	7 383	60 125	3 991
2000	41 456	20 623	24 196	86 275	18 815	7 278	60 182	4 034
2001	41 866	20 506	22 095	84 467	16 271	7 519	60 676	4 086
2002	40 367	20 680	20 633	81 679	14 743	7 321	59 615	4 123
2004	40 514	21 197	20 423	82 134	14 372	7 589	60 172	4 168
2005	39 675	21 726	20 421	81 822	14 234	7 593	59 995	4 232
2004 Janvier	42 319	21 327	20 903	84 549	14 579	7 585	62 385	4 153
Février	37 442	20 182	18 591	76 215	13 539	6 878	55 798	4 155
Mars	40 813	21 149	21 122	83 084	14 134	8 239	60 711	4 159
Avril	42 405	21 115	21 231	84 751	15 290	7 730	61 731	4 161
Mai	43 127	21 685	22 243	87 056	15 606	7 633	63 816	4 162
Juin	40 598	21 093	20 075	81 766	14 505	7 863	59 398	4 172
Juillet	39 687	20 752	19 581	80 021	14 049	7 132	58 840	4 172
Août	39 241	21 358	19 515	80 114	14 471	7 314	58 330	4 173
Septembre	38 752	21 362	20 181	80 295	13 633	7 578	59 084	4 177
Octobre	40 366	21 396	20 242	82 004	13 931	8 045	60 029	4 175
Novembre	41 342	20 834	20 789	82 965	14 217	6 700	62 048	4 176
Décembre	40 070	22 112	20 601	82 783	14 508	8 375	59 900	4 184
2005 Janvier	38 807	21 498	19 731	80 037	13 662	7 641	58 734	4 216
Février	38 069	19 924	18 814	76 807	12 880	7 664	56 262	4 220
Mars	42 580	22 413	21 667	86 660	15 022	8 064	63 574	4 223
Avril	39 798	21 235	20 020	81 053	13 759	7 454	59 840	4 226
Mai	42 217	22 335	21 894	86 446	15 049	8 058	63 339	4 228
Juin	41 686	23 562	22 018	87 266	16 243	8 947	62 076	4 221
Juillet	39 309	21 791	19 914	81 013	13 946	7 631	59 436	4 235
Août	37 614	21 341	19 307	78 261	13 615	6 946	57 700	4 238
Septembre	37 177	21 508	19 804	78 490	13 690	7 065	57 735	4 242
Octobre	37 960	21 891	19 877	79 728	13 932	7 221	58 575	4 243
Novembre	39 901	21 214	20 650	81 765	14 164	7 328	60 273	4 245
Décembre	40 986	21 996	21 359	84 341	14 849	7 100	62 392	4 250
2006 Janvier	39 890	22 365	19 589	81 844	13 876	8 171	59 796	4 270
Février	37 996	21 137	18 341	77 474	12 856	7 767	56 850	4 271
Mars	39 149	22 924	19 581	81 654	13 326	8 311	60 017	4 276
Avril	38 366	20 996	18 433	77 795	12 841	8 055	56 899	4 322
Mai	40 859	23 769	20 707	85 335	14 530	8 092	62 713	4 280
Juin	41 756	24 046	21 553	87 354	15 071	8 534	63 749	4 286
Juillet	42 299	25 217	21 043	88 559	15 858	9 318	63 382	4 290
Août	40 360	22 836	20 420	83 617	14 594	8 064	60 959	4 292
Septembre	38 056	21 215	19 393	78 665	17 523	7 272	53 869	4 298
Octobre	37 087	22 178	20 112	79 377	14 321	7 285	57 771	4 305
Novembre	37 755	20 957	19 418	78 130	13 644	7 261	57 225	4 306

Services, commerce et transport

Transport

Transport

Évolution de l'activité de l'aéroport Bruxelles National (1)

	Nombre de vols		Nombre de passagers		Marchandises (2) (3) (tonnes)	
	au départ	à l'arrivée	au départ	à l'arrivée	au départ	à l'arrivée
2001	143 403	143 373	9 895 186	9 785 629	305 323	254 675
2002	118 782	118 814	7 308 884	7 101 671	275 848	235 577
2003	115 662	115 710	7 690 239	7 504 965	301 611	278 125
2004	115 641	115 681	7 909 870	7 708 739	328 503	298 297
2005	115 504	115 584	8 136 128	8 027 218	338 968	320 966
2006	115 924	115 949	8 439 374	8 250 527	343 277	315 767

2005

janvier	8 634	8 621	475 328	511 444	25 497	27 839
février	8 531	8 531	505 589	500 030	25 928	25 958
mars	9 469	9 441	636 428	569 948	28 898	29 966
avril	9 796	9 820	672 584	695 384	28 555	28 425
mai	10 164	10 153	737 699	730 539	26 959	25 504
juin	10 395	10 331	776 716	720 667	27 964	26 254
juillet	10 465	10 376	965 202	796 403	29 756	26 145
août	10 058	10 192	759 604	887 715	25 457	22 956
septembre	10 466	10 493	786 278	812 914	29 356	26 820
octobre	9 982	10 008	714 507	706 562	30 034	27 205
novembre	9 131	9 191	552 187	611 883	30 862	27 437
décembre	8 413	8 427	554 006	483 729	29 703	28 305

2006

janvier	8 678	8 658	490 927	518 773	26 693	25 355
février	8 540	8 522	542 230	492 711	27 366	24 800
mars	9 788	9 780	631 966	625 167	31 086	29 690
avril	9 387	9 371	752 458	713 484	28 837	27 520
mai	10 417	10 407	781 487	766 088	27 653	26 447
juin	10 373	10 317	803 923	745 488	24 546	22 825
juillet	10 571	10 501	973 668	812 682	26 192	21 549
août	10 096	10 165	773 456	889 131	26 946	23 497
septembre	10 377	10 430	794 516	834 963	29 816	26 710
octobre	10 134	10 137	746 602	720 990	30 608	28 395
novembre	9 266	9 348	571 012	631 197	33 288	29 959
décembre	8 297	8 313	577 129	499 853	30 246	29 020

(1) Trafic commercial seulement.

(2) Seulement le fret.

(3) A partir de 2002 le fret + courrier.

Transport

Société nationale des chemins de fer belges - Chiffres totaux

Trafic de voyageurs

	Nombre de voyageurs (milliers)	Nombre de voyageurs- KM (millions)	Nombre de train-KM productifs (milliers)
2000	153 299	7 754	77 431
2001	160 287	8 038	75 857
2002	164 936	8 249	75 989
2003	168 364	8 264	76 578
2004	178 421	8 676	78 105
2005	186 606	9 150	76 469
2005			
janvier	15 756	724	6 459
février	15 453	723	5 947
mars	16 299	766	6 561
avril	15 829	761	6 312
mai	15 602	752	6 269
juin	16 159	812	6 500
juillet	12 652	713	6 396
août	12 510	728	6 638
septembre	16 021	790	6 459
octobre	17 118	822	6 211
novembre	16 795	790	6 213
décembre	16 412	769	6 504
2006			
janvier	16 225	751	6 559
février	16 692	770	5 937
mars	17 491	818	6 659
avril	16 566	796	6 073
mai	17 092	816	6 442
juin	17 022	854	6 319
juillet	13 705	770	6 406
août	12 953	721	6 569
septembre	16 715	818	6 280
octobre	18 141	852	6 434
novembre	17 687	824	6 217
décembre			

Transport

Société nationale des chemins de fer belges - Chiffres totaux

Trafic commercial de marchandises

	Wagons complets 1000000 TKM				Train-Km productifs (milliers)	TKM bruts remorqués (millions)	Nombre de wagons chargés (wagons complets)(1)
	1000 T (1)	Trafic intérieur (1)	Import et export (1)	Transit (1)			
2000	61 276	2 031	5 424	223	18 316	20 452	1594 037
2001	55 653	1 857	4 837	230	17 510	18 916	1486 595
2002	57 214	1 922	5 079	275	17 926	18 846	1429 671
2003	55 732	1 970	5 095	230	16 750	19 208	1404 118
2004	58 377	2 111	5 269	300	16 622	20 373	1481 451
2005	60 380	2 262	5 315	463	14 320	18 594	1547 983
2005							
janvier	3 849	167	325	19	1 198	1 557	96 287
février	3 971	175	320	21	1 173	1 502	98 059
mars	5 531	219	381	32	1 243	1 592	131 557
avril	6 255	190	577	27	1 232	1 584	165 986
mai	4 543	190	369	32	1 128	1 474	114 279
juin	5 149	198	479	23	1 203	1 578	140 782
juillet	5 068	181	507	21	1 133	1 517	129 821
août	5 229	188	491	28	1 086	1 401	133 134
septembre	5 842	177	470	149	1 277	1 636	152 434
octobre	5 106	180	495	37	1 189	1 574	129 186
novembre	5 043	208	441	25	1 248	1 608	130 265
décembre	4 794	189	460	49	1 210	1 571	126 193
2006							
janvier	3 983	117	405	48	1 220	1 618	93 030
février	4 078	120	439	52	1 184	1 565	101 570
mars	5 638	233	506	37	1 335	1 746	152 436
avril	4 054	139	405	28	1 165	1 529	100 969
mai	5 133	147	562	44	1 232	1 620	126 334
juin	7 653	381	567	33	1 257	1 625	193 832
juillet	4 873	170	434	25	1 138	1 477	105 123
août	5 838	258	508	23	1 186	1 510	149 565
septembre	5 310	218	450	50	1 286	1 675	131 890
octobre	5 555	215	479	38	1 346	1 742	144 598
novembre	5 069	201	428	36	1 253	1 671	125 727
décembre							

(1) Ne comprend ni les transports militaires ni les transports de service.

Domaines statistiques

- Généralités
- Territoire et environnement
- Population
- Société
- Économie et finances
- Agriculture et activités assimilées
- Industrie
- Services, commerce et transports

Direction générale Statistique et Information économique
SPF Economie
B-1000 Bruxelles
tél. 02/548.62.45
fax 02/548.62.41

<http://statbel.fgov.be> - <http://www.economie.fgov.be>
info@statbel.economie.fgov.be

5 €*
ISSN 0771 - 0364

*Par numéro (hors frais de port): 5 € | Abonnement (hors frais de port): 50 €
Éditeur responsable: N.Demeester, rue de Louvain, 44 - B-1000 Bruxelles
Numéro d'entreprise SPF Economie, PME, Classes moyennes et Energie : 0314.595.348