

I. ECONOMIE ET FINANCES

Indicateurs conjoncturels

Calendrier de diffusion des indicateurs	5
Indices des salariés et des heures travaillées (base 2000 = 100) - Août 2006	6

II. INDUSTRIE ET CONSTRUCTION

Industrie

Statistique mensuelle de la production industrielle (PRODCOM) - Août 2006	13
--	----

Vous pouvez trouver dans cette publication les statistiques **les plus récentes** dans les domaines suivants: environnement, population, société, économie et finances, agriculture et activités assimilées, industrie, services, commerce et transports.

De plus notre site :: <http://statbel.fgov.be> présente une sélection de statistiques mises à jour quotidiennement.

Les publications peuvent être commandées en effectuant un versement au C.C.P. n° 679-2005886-23 de la Direction générale Statistique et Information économique

Pour plus de renseignements :
Direction générale Statistique et
Information économique
Rue de Louvain, 44 - 1000 Bruxelles
Tél. : 02/548.63.65 - Fax : 02/548.63.67

LIEGE

Bd de la Sauvenière, 73-75 - 4000 Liège
Tél. : 04/223.84.10
Fax : 04/222.49.94

GAND

Coupure Rechts, 620 - 9000 Gand
Tél.:09/267.27.27/30/31
Fax : 09/267.27.29

CHARLEROI

Bd Audent 14/5 - 6000 Charleroi
Tél. : 071/27.44.14
Fax : 071/27.44.19

ANVERS

Italiëlei 124, Bus 85 - 2000 Anvers
Tél. : 03/229.07.07
Fax : 03/233.28.30

SIGNES CONVENTIONNELS

Les renseignements ne sont pas disponibles	..
0 ou inférieur à la moitié de l'unité utilisée	-
Chiffres provisoires	(*)
La virgule est employée pour séparer les unités des décimales	

Editeur responsable : N. DEMEESTER

Droits d'auteurs réservés

La reproduction du contenu de cette publication, qu'elle soit intégrale ou partielle, dans la forme originale ou remaniée, est interdite sauf autorisation écrite de la Direction générale Statistique et Information économique.

L'utilisation du contenu de cette publication, à titre explicatif ou justificatif, dans un article, un compte rendu ou un livre, est autorisée, moyennant indication claire et précise de la source.

Economie et finances
Indicateurs conjoncturels

Calendrier de diffusion des indicateurs

Les indices sont disponibles le jour indiqué à 0 heure sur notre site <http://statbel.fgov.be>

Disponible le	Indicateur	Période de référence	Périodicité
Novembre 2006			
9	Indice trimestriel du coût de la main-d'œuvre	4ème trimestre 2006	trimestrielle
9	Permis de bâtir	mai - juillet 2006	mensuel
9	Indice du chiffre d'affaires selon les déclarations à la TVA	mai 2006	mensuel
9	Indice des investissements selon les déclarations à la TVA	mai 2006	mensuel
9	Indices du commerce de détail	juillet 2006	mensuel
9	Permis de bâtir	août 2006	mensuel
9	Indices du chiffre d'affaires - Prodcop	août 2006	mensuel
9	Indice du chiffre d'affaires selon les déclarations à la TVA	avril - juillet 2006	mensuel
9	Indice des investissements selon les déclarations à la TVA	avril - juillet 2006	mensuel
9	Indices des prix à la consommation (*)	octobre 2006	mensuel
9	Permis de bâtir	février - juin 2006	mensuel
9	Indices de la production	septembre 2006	mensuel
16	Faillites	septembre 2006	mensuel
17	Indices des entrées de commandes	septembre 2006	mensuel
23	Indices des prix à la production	octobre 2006	mensuel
25	Indices du commerce de détail	septembre 2006	mensuel
25	Indice du chiffre d'affaires selon les déclarations à la TVA	août 2006	mensuel
25	Indice des investissements selon les déclarations à la TVA	août 2006	mensuel
29	Indices des prix à la consommation (*)	novembre 2006	mensuel
30	Permis de bâtir	septembre 2006	mensuel
30	Indices du chiffre d'affaires - Prodcop	septembre 2006	mensuel
30	Indices des salaires Indice des salaires horaires	octobre 2006	mensuel

(*)Disponibles à 12h00, après la réunion de la Commission de l'Indice.
Ce calendrier peut être également envoyé séparément, sur demande
(Tel. 02/548.67.94 - Fax. 02/548.62.41)

Indicateurs conjoncturels – Communiqué de presse

Août 2006* : salariés industrie : +0,1% ; construction : +0,7%

Pour la Belgique, le **nombre désaisonnalisé de salariés** dans l'industrie, à l'exclusion de la construction, des trois derniers mois par rapport aux trois mois précédents, a augmenté de 0,1% ; dans la construction, l'augmentation est de 0,7%.

La **tendance** des trois derniers mois dans l'industrie, comparés aux trois mois précédents montre une légère hausse pour le pays entier (+0,1%). Au niveau régional, le nombre d'employés en Flandre a augmenté de 0,1%, en Wallonie, on observe un statu quo (+0,0%)**.

Une répartition au niveau des secteurs importants donne +0,1% pour la chimie et +0,3% pour les fabrications métalliques. Dans la construction, le nombre de salariés a augmenté de 0,7%.

Prochain communiqué de presse : **7/12/2006**

*
* *

*Reproduction autorisée moyennant indication de la source: **SPF Economie – Direction générale Statistiques***

Sur la page suivante, vous trouverez les tableaux et graphiques annexes.

Plus d'informations sur la conjoncture !

⇒ pour une vue globale de la conjoncture en Belgique et en Europe, consultez le portail conjoncturel (en 4 langues) :

<http://statbel.fgov.be/indicators>

⇒ Tous les renseignements méthodologiques peuvent être obtenus auprès l'Unité Conjoncture.

⇒ Il est possible d'obtenir des données sur les heures prestées plus détaillées (par sous-secteur, par région) ou traitées de façon plus approfondie (par ex : désaisonnalisées), soit ponctuellement soit en s'abonnant.

⇒ En plus des indices du nombre d'employés, nous calculons beaucoup d'autres indicateurs : indices de la production, nouvelles commandes, masse salariale, heures travaillées, coût de matériaux, prix à la production, chiffre d'affaires, permis de bâtir, ...

* *Hausse en % au cours des trois derniers mois, jusqu'à août 2006 compris, par rapport au trimestre précédent, valeurs corrigées des variations saisonnières.*

** *Les programmes de désaisonnalisation et calcul de tendance considèrent chaque série en soi ; de ce fait, il est possible que l'addition des résultats partiels (des régions ou des types de produits) ne corresponde pas avec les résultats globaux.*

Indicateurs conjoncturels – Communiqué de presse

Employés

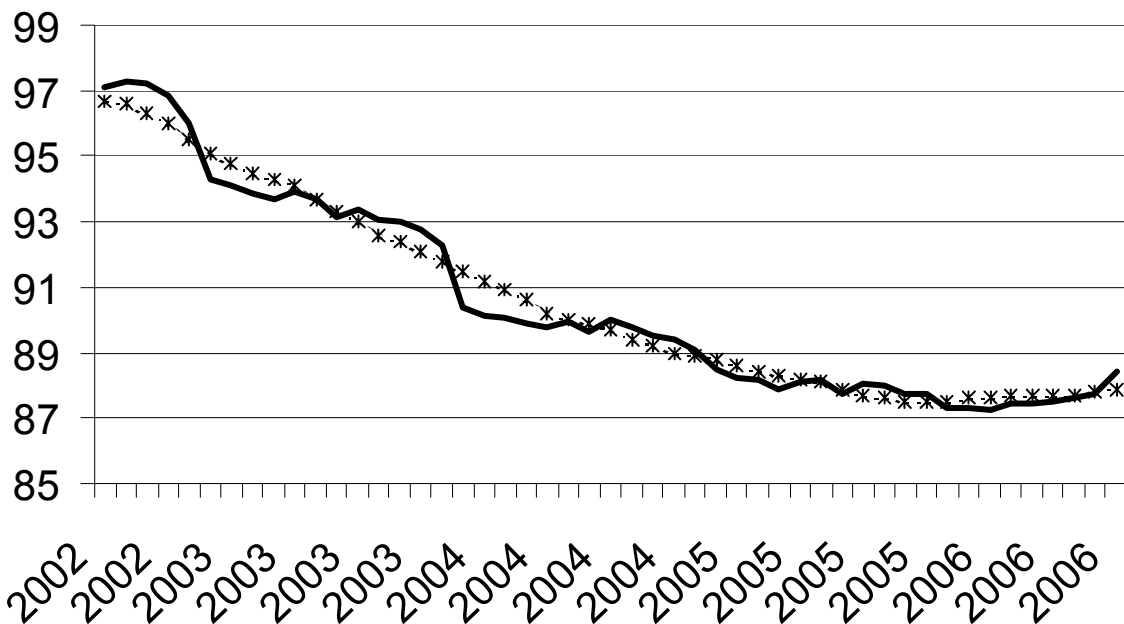
Indices bruts (2000=100)
Nombre des ouvriers et employés déclarés à l'ONSS

	Jan	Fév	Mars	Avril	Mai	Juin	Juil	Août	Sept	Oct	Nov	Déc	Année
Ensemble de l'industrie, à l'exclusion de la construction													
2005	87,9	87,7	87,7	87,2	87,4	87,5	87,1	87,2	87,0	86,8	86,8	86,4	87,2
2006	86,3	86,3	86,4	86,3	86,3	86,5	86,7	87,0					
Construction													
2005	90,4	90,2	89,8	90,2	90,7	90,7	90,1	91,2	91,5	91,3	91,5	90,9	90,7
2006	90,9	90,9	91,3	91,7	91,8	91,9	91,8	94,0					
Ensemble de l'industrie, à l'exclusion de la construction													
2005	88,0	87,9	87,8	87,5	87,5	87,3	87,0	86,9	86,8	86,7	86,6	86,4	87,2
2006	86,4	86,4	86,4	86,4	86,4	86,4	86,5	86,6					
Construction													
2005	91,1	91,0	90,6	90,6	90,8	90,7	90,7	90,4	90,6	90,7	90,9	90,9	90,8
2006	91,3	91,4	91,7	91,9	92,0	92,2	92,5	92,9					

Indices désaisonnalisés
Après élimination des variations saisonnières

Tendance
Ensemble de l'industrie; après élimination des variations saisonnières et accidentelles

Indices bruts: —
Tendance :



Evolution de la tendance
Comparaison des trois derniers mois avec les trois mois précédents

↗ > 1.5%
↗ 0.2% à 1.5%
→ -0.2% à 0.2%
↘ -1.5% à -0.2%
↘ < -1.5%

BE : Belgique
VL : Flandre
WA : Wallonie
BR : Bruxelles

Branches d'activité / Grands regroupements industriels	BE	VL	WA	BR
Ensemble de l'industrie	→	↗	→	↘
Ensemble de l'industrie, à l'exclusion de la construction	→	→	→	↘
Biens intermédiaires	↗	↗	→	↘
Biens d'investissement	↗	↗	↗	↘
Biens de consommation durables	↘	↘	↘	↘
Biens de consommation non-durables	→	→	→	↗
Industries extractives	↗	↗	→	↘
Industries agricoles et alimentaires	→	↗	↗	↘
Textile, habillement, cuir et chaussure	↘	↘	↘	↘
Papier et carton; édition et imprimerie	↘	→	↘	↗
Industrie chimique, du caoutchouc et des plastiques	→	→	↗	↘
Fabrications métalliques	↗	↗	→	↗
Cokéfaction, raffinage et industries nucléaires	↘	↘	↘	↘
Produits minéraux non métalliques	↘	→	↘	↘
Métallurgie	↘	↗	↘	↘
Meubles	↘	↘	↘	↘
Électricité	↗	↗	↗	↗
Construction	↗	↗	↗	↘

Indicateurs conjoncturels – Communiqué de presse

Août 2006* : heures travaillées industrie - 0,5%, construction + 0,9%

Pour la Belgique, l'**indice désaisonnalisé des heures travaillées** dans l'industrie à l'exclusion de la construction, des trois derniers mois par rapport au trimestre précédent, a diminué de 0,5% ; dans la construction, l'augmentation est de 0,9%.

La tendance des trois derniers mois dans l'industrie, comparés aux trois mois précédents montre un statu quo pour le Royaume (+0,0%). Au niveau régional, le nombre d'heures travaillées en Flandre a augmenté de 0,2%, en Wallonie on constate une diminution de 0,3%**.

Une répartition au niveau des secteurs importants donne -0,7% pour la chimie et +0,1% pour les fabrications métalliques. Dans la construction, le nombre d'heures travaillées a augmenté de 0,4%.

Prochain communiqué de presse : **7/12/2006**

*
* *

*Reproduction autorisée moyennant indication de la source: **SPF Economie –Direction générale Statistiques***

Sur la page suivante, vous trouverez les tableaux et graphiques annexes.

Plus d'informations sur la conjoncture !

⇒ pour une vue globale de la conjoncture en Belgique et en Europe, consultez le portail conjoncturel (en 4 langues) :
<http://statbel.fgov.be/indicators>

⇒ Tous les renseignements méthodologiques peuvent être obtenus auprès le service Conjoncture.

⇒ Il est possible d'obtenir des données sur les heures prestées plus détaillées (par sous-secteur, par région) ou traitées de façon plus approfondie (par ex : désaisonnalisées), ponctuellement ou mensuellement (sur base d'abonnement).

⇒ En plus d'indices des heures travaillées, nous calculons beaucoup d'autres indicateurs : indices de la production, nouvelles commandes, masse salariale, nombre d'employées, coût de matériaux, prix à la production, permis de bâtir, chiffre d'affaires, etc.

** hausse en % au cours des trois derniers mois, jusqu'à août 2006 compris, par rapport au trimestre précédent, valeurs corrigées des variations saisonnières*

*** les programmes de désaisonnalisation et calcul de tendance considèrent chaque série en soi ; de ce fait, il est possible que l'addition des résultats partiels (des régions ou des types de produits) ne corresponde pas avec les résultats globaux.*

Indicateurs conjoncturels – Communiqué de presse

Heures travaillées

Indices bruts (2000=100)

Heures travaillées
par les ouvriers et
employés

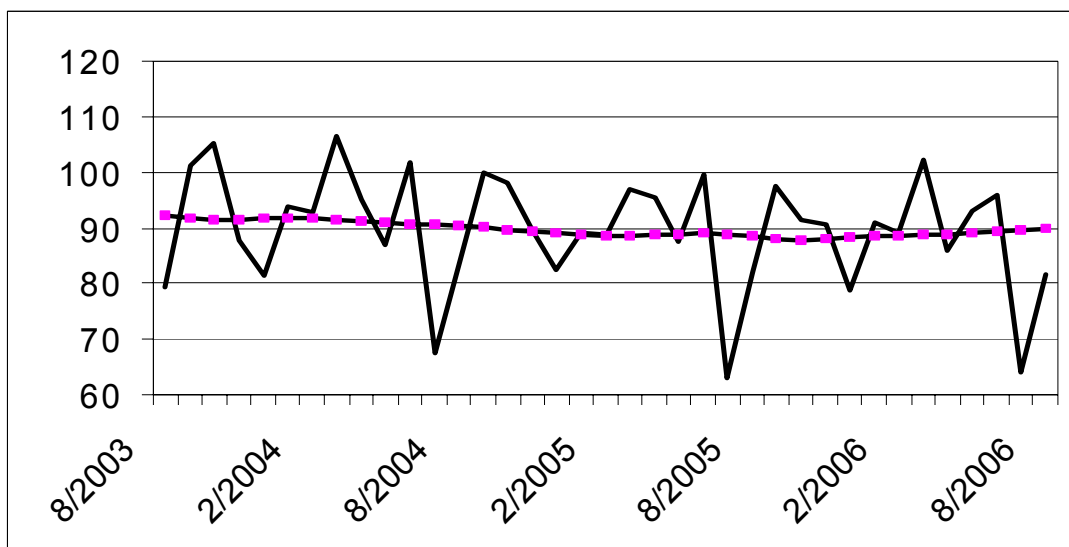
	Jan	Fév	Mars	Avril	Mai	Juin	Juil	Août	Sept	Oct	Nov	Déc	Année
Ensemble de l'industrie, à l'exclusion de la construction													
2005	91,8	89,3	97,9	93,7	86,2	97,4	66,1	79,4	95,0	90,0	89,6	78,7	87,9
2006	93,0	89,5	101,5	84,7	91,4	93,5	67,2	78,8					
Construction													
2005	74,1	85,4	92,5	103,5	93,4	112,0	45,4	96,1	110,6	99,4	96,5	78,8	90,6
2006	79,2	86,5	106,4	91,1	101,8	108,8	46,1	96,6					
Ensemble de l'industrie, à l'exclusion de la construction													
2005	94,0	90,1	95,4	94,4	91,6	95,3	73,1	77,7	93,5	93,9	90,9	78,1	89,0
2006	94,5	90,2	99,2	90,7	92,3	93,3	71,6	78,3					
Construction													
2005	77,1	85,5	90,0	103,7	100,9	109,0	53,5	94,2	108,3	104,4	97,9	77,5	91,8
2006	81,9	86,6	102,6	98,6	103,0	108,1	52,7	94,9					

Indices par jour ouvrable

Compte tenu de la
durée et de la
composition
inégales des mois

Tendance

Ensemble de
l'industrie ;
après élimination
des variations
saisonnnières et
accidentelles



Indices bruts:

Tendance:

Evolution de la tendance

Comparaison des
trois derniers mois
avec les trois mois
précédents

↗↗ > 2.5%
↗ 0.5% à 2.5%
→ -0.5% à 0.5%
↘ -2.5% à -0.5%
↘↘ < -2.5%

BE : Belgique
VL : Flandre
WA : Wallonie
BR : Bruxelles

Branches d'activité / Grands regroupements industriels	BE	VL	WA	BR
Ensemble de l'industrie	↗	→	→	→
Ensemble de l'industrie, à l'exclusion de la construction	→	→	→	→
Biens intermédiaires et énergie	→	→	→	→
Biens d'investissement	↗	↗	↗	→
Biens de consommation durables	→	↗	↘↘	→
Biens de consommation non-durables	→	→	↗	↘
Industries extractives	→	→	→	
Industries agricoles et alimentaires	→	→	→	↘
Textile, habillement, cuir et chaussure	↘	↘	↘	↘↘
Papier et carton; édition et imprimerie	↘	↘	↘	→
Industrie chimique, du caoutchouc et des plastiques	↘	→	↗	→
Fabrications métalliques	→	↗	→	↘
Cokéfaction, raffinage et industries nucléaires	↘↘	↘	↘↘	
Produits minéraux non métalliques	→	→	↘	↘
Métallurgie	↘	→	↘	↘
Meubles	→	↗	↘↘	
Électricité	↗↗	↗↗	↗↗	↗↗
Construction	→	↗	↗	↘

Industrie et construction

Industrie

PRODCOM – Introduction par activité

Introduction

Le 1er janvier 1994 marque un tournant dans l'établissement des statistiques mensuelles de la production industrielle. Jusqu'en 1993, il existait une statistique mensuelle spécifique pour la plupart des secteurs. La nomenclature de marchandises utilisée était une liste empirique de produits par branche d'activité.

Depuis l'achèvement du marché unique au 1er janvier '93, on assiste à une demande accrue de résultats comparables au plan international. On veut pouvoir coupler les données relatives à la production à celles du commerce extérieur. Ceci nous a menés à l'enquête PRODCOM.

Sont assujetties à Prodcum la plupart des entreprises industrielles occupant au moins 10 personnes ou dont le chiffre d'affaires atteint 2 478 935,25 EUR et certaines autres entreprises ayant une activité industrielle accessoire occupant au moins 20 travailleurs.

Pour diverses raisons les statistiques de certains secteurs (énergie, récupération, distribution d'eau, les abattoirs, les laiteries, la sidérurgie) sont encore collectées selon l'ancien système.

La liste Prodcum, nouvelle nomenclature des statistiques de la production, comporte quelque 5.700 produits industriels, essentiellement des marchandises, mais également un certain nombre de services industriels. Chaque rubrique de la liste Prodcum est désignée par un code à huit chiffres. Les quatre premiers chiffres correspondent à une classe de la NACE-rév.1. L'on a pu établir ainsi une cohérence entre produits et activités. De plus, les rubriques de la liste Prodcum se composent d'articles ou de groupes d'articles de la nomenclature combinée.

L'enquête s'effectue au niveau de l'unité locale. Si plusieurs activités sont exercées dans une unité locale, on remplit une déclaration par activité, c'est-à-dire par division (2 chiffres) de la NACE-rév.1. Outre les données relatives à la valeur de la production suivant l'activité principale (quantités et livraisons), on demande également des données sur l'emploi et le volume de travail.

Dans ce tableau, la valeur de la production d'un établissement est rangée suivant un seul code à quatre chiffres de la NACE-rév.1. Ce code correspond à l'activité principale de l'entreprise.

Illustrons ceci par un exemple:

Soit un établissement X qui produit les produits A (code 17.20.31.59) et B (code 17.30.30.30) à raison respectivement de 60 000 EUR et 40 000 EUR. Ces produits appartiennent à des classes différentes de la NACE-rév.1 (les quatre premiers chiffres du code Prodcum des produits A et B sont différents). Il résulte de ceci que l'établissement X reçoit comme activité principale le code correspondant aux quatre premiers chiffres du produit A soit 17.20 (ce dernier représente la plus grande part de la valeur de la production de l'établissement X).

Dans le tableau, toute la valeur de la production de l'établissement X, c.-à-d. 100 000 EUR, est associé au code d'activité principale 17.2 (trois chiffres).

Si ces résultats sont provisoires, c'est parce que l'on est encore confronté à un faible pourcentage de non-réponses.

Les différences importantes constatées dans certains secteurs, entre décembre d'une certaine année et janvier de l'année suivante, sont en partie dues à la mise à jour annuelle du fichier des déclarants Prodcum.

PRODCOM - Livraisons par activité

Valeur de la production industrielle (1) suivant l'activité principale de l'établissement (chiffres provisoires en 1 000 €)

Code NACE	Activité	2005	2006		
			Juin	Juillet	Août
14	Autres industries extractives	1 054 933	94 634	63 768	80 123
14.2	- Extraction de sables et d'argiles	411 891	46 639	30 492	39 599
14.C	- Extractions minérales n.d.a. (14.B = 14.1 + 14.3 + 14.4 + 14.5)	643 042	47 995	33 276	40 524
1C	Industries alimentaires (1C= 15 sauf abattoirs et laiteries)	19 681 985	1 751 482	1 557 620	1 731 897
15.B	- Industrie des viandes (15B= 15.1 sauf l'abattage)	3 692 845	340 126	292 190	326 249
15.2	- Transformation et conservation de poisson et fabrication de produits à base de poisson	363 462	37 230	33 348	30 669
15.3	- Transformation et conservation de fruits et légumes	2 118 243	188 909	175 437	191 948
15.4	- Industrie des corps gras	1 301 536	114 368	90 950	116 961
15.C	- Glaces de consommation (15.C = 15.52)	231 333	37 577	34 662	27 175
15.6	- Travail des grains et fabrication de produits amylacés	1 421 080	126 277	114 431	122 050
15.7	- Fabrication d'aliments pour animaux	1 557 746	138 113	125 855	146 224
15.8	- Autres industries alimentaires	5 960 541	451 372	421 205	490 509
15.9	- Industrie des boissons	3 035 198	317 509	269 541	280 113
16	Industrie du tabac	392 808	35 996	30 943	25 274
17	Industrie textile	4 500 087	426 048	343 831	287 248
17.1	- Filature	266 476	24 515	17 814	13 023
17.2	- Tissage	1 125 408	104 387	85 737	59 517
17.3	- Ennoblement textile	225 019	20 587	12 191	13 319
17.4	- Fabrication d'articles confectionnés en textile, sauf habillement	438 603	44 670	31 060	28 747
17.5	- Autres industries textiles	2 348 115	223 327	190 490	163 332
17.6	- Fabrication d'étoffes à mailles	63 458	5 813	4 766	5 325
17.7	- Fabrication d'articles à mailles	33 007	2 750	1 774	3 985

(1) Livraisons y compris les traitements et services industriels et le travail à façon fourni à l'étranger.

PRODCOM - Livraisons par activité

Valeur de la production industrielle (1) suivant l'activité principale de l'établissement (chiffres provisoires en 1 000 €) - suite

Code NACE	Activité	2005	2006		
			Juin	Juillet	Août
18	Industrie de l'habillement et des fourrures	461 838	32 337	43 740	56 682
19	Industrie du cuir et de la chaussure	103 276	9 072	6 207	8 446
19.A	- Apprêt et tannage des cuirs et fabrication d'articles de voyage et de maroquinerie (19.A = 19.1 + 19.2)	80 683	6 696	4 558	6 217
19.3	- Fabrication de chaussures	22 593	2 377	1 649	2 229
20	Travail du bois et fabrication d'articles en bois, liège, vannerie ou sparterie à l'exclusion des meubles	2 380 479	246 943	178 691	183 929
20.1	- Sciage et rabotage du bois, imprégnation du bois	377 157	44 539	30 904	31 418
20.2	- Fabrication de panneaux de bois	1 204 466	116 487	89 139	89 356
20.3	- Fabrication de charpentes et de menuiseries	519 415	57 083	34 675	38 452
20.4	- Fabrication d'emballages en bois	233 144	23 535	20 370	21 004
20.5	- Fabrication d'objets divers en bois, liège, vannerie et sparterie	46 297	5 299	3 603	3 698
21	Fabrication de pâte à papier, de papier et d'articles en papier	3 675 809	328 291	280 952	300 569
21.1	- Fabrication de pâte à papier, de papier et de carton	1 650 532	149 595	137 046	143 674
21.2	- Fabrication d'articles en papier ou en carton	2 025 277	178 695	143 906	156 895
22	Edition, imprimerie, reproduction	4 463 681	410 907	266 286	353 938
22.A	- Édition et reproduction des enregistrements (22.A = 22.1 + 22.3)	2 150 112	203 486	134 848	175 254
22.2	- Imprimerie et activités annexes	2 313 569	207 420	131 438	178 684
24	Fabrication de produits chimiques	31 464 455	3 021 330	2 722 508	2 798 113
24.1	- Fabrication de produits chimiques de base	20 977 982	2 017 039	1 904 388	1 926 359
24.3	- Fabrication de peintures, vernis, encres d'imprimerie et mastics	950 924	94 496	73 935	84 361
24.4	- Fabrication de produits pharmaceutiques et de produits chimiques et botaniques à usage médical	4 811 949	460 575	356 045	379 348
24.5	- Fabrication de savons et détergents, de produits d'entretien, parfums et cosmétiques	1 162 153	103 810	96 107	101 214
24.A	- Fabrication de produits agrochimiques et d'autres produits chimiques (24.A = 24.2 + 24.6)	3 047 793	297 890	250 000	270 854

(1) Livraisons y compris les traitements et services industriels et le travail à façon fourni à l'étranger.

PRODCOM - Livraisons par activité

Valeur de la production industrielle (1) suivant l'activité principale de l'établissement (chiffres provisoires en 1 000 €) - suite

Code NACE	Activité	2005	2006		
			Juin	Juillet	Août
24.7	- Fabrication de fibres artificielles ou synthétiques	513 655	47 521	42 032	35 977
25	Fabrication de produits en caoutchouc et en matières plastiques	5 148 422	521 152	400 293	409 042
25.1	- Fabrication de produits en caoutchouc	503 139	50 520	40 200	39 324
25.2	- Transformation des matières plastiques	4 645 283	470 632	360 092	369 717
26	Fabrication d'autres produits minéraux non métalliques	5 294 386	569 567	369 378	463 459
26.1	- Fabrication de verre et d'articles en verre	1 661 065	156 407	123 468	124 977
26.A	- Fabrication de carreaux et produits en céramique (26.A = 26.2 + 26.3)	132 778	11 868	9 575	8 037
26.4	- Fabrication de tuiles, briques et autres produits en terre cuite pour la construction	343 597	38 334	23 750	34 569
26.5	- Fabrication de ciment, chaux et plâtre	681 002	74 398	54 421	59 885
26.6	- Fabrication d'ouvrages en béton, en ciment ou en plâtre	1 909 633	224 951	121 742	180 330
26.7	- Taille, façonnage et finissage de pierres ornementales et de construction	221 351	21 952	9 538	19 430
26.8	- Fabrication d'autres produits minéraux non métalliques	344 960	41 657	26 884	36 232
27	Métallurgie	13 873 815	1 992 405	1 526 758	1 434 557
27.1	- Sidérurgie	8 289 219	1 259 964	943 232	832 768
27.2	- Fabrication de tubes	171 805	19 064	15 182	13 134
27.3	- Autres opérations de première transformation du fer et de l'acier	1 128 225	111 915	87 730	88 267
27.4	- Production de métaux non ferreux	3 995 184	571 122	462 020	477 747
27.5	- Fonderie	289 382	30 340	18 596	22 641
28	Travail des métaux	7 681 171	781 280	540 153	624 534
28.1	- Fabrication d'éléments en métal pour la construction	2 644 051	277 673	176 678	225 849
28.2	- Fabrication de réservoirs métalliques et de chaudières pour le chauffage central	874 688	78 196	63 011	68 169
28.3	- Fabrication de générateurs de vapeur	496 422	46 723	39 505	38 396

(1) Livraisons y compris les traitements et services industriels et le travail à façon fourni à l'étranger.

PRODCOM - Livraisons par activité

Valeur de la production industrielle (1) suivant l'activité principale de l'établissement (chiffres provisoires en 1 000 €) - suite

Code NACE	Activité	2005	2006		
			Juin	Juillet	Août
28.4	- Forge; emboutissage, estampage et profilage des métaux; métallurgie des poudres	273 478	31 138	21 441	22 618
28.5	- Traitement et revêtement des métaux; mécanique générale	1 368 490	132 515	85 295	102 860
28.6	- Fabrication de coutellerie, d'outillage et de quincaillerie	401 000	42 694	27 718	33 869
28.7	- Fabrication d'autres ouvrages en métaux	1 623 042	172 341	126 505	132 773
29	Fabrication de machines et équipements	8 000 862	873 804	655 750	608 744
29.1	- Fabrication d'équipements mécaniques à l'exclusion des moteurs pour avions, véhicules et motocycles	2 026 846	217 892	180 886	197 987
29.2	- Fabrication d'autres machines d'usage général	2 610 562	291 830	212 755	202 634
29.3	- Fabrication de machines agricoles et forestières	538 637	75 002	57 820	18 104
29.4	- Fabrication de machines-outils	298 474	37 325	22 291	17 704
29.5	- Fabrication d'autres machines d'usage spécifique	2 060 531	204 242	149 493	139 360
29.6	- Fabrication d'armes et de munitions	194 429	18 870	14 118	13 208
29.7	- Fabrication d'appareils domestiques	271 382	28 643	18 388	19 746
30	Fabrication de machines de bureau et de matériel informatique	366 292	42 553	27 341	23 766
31	Fabrication de machines et appareils électriques	4 158 412	400 613	335 104	316 982
31.1	- Fabrication de moteurs, génératrices et transformateurs électriques	701 808	64 484	50 317	45 729
31.2	- Fabrication de matériel de distribution et de commande électrique	879 248	80 804	75 276	69 136
31.3	- Fabrication de fils et câbles isolés	509 489	67 086	46 444	48 942
31.4	- Fabrication d'accumulateurs et de piles électriques	218 956	15 264	14 089	11 838
31.5	- Fabrication de lampes et d'appareils d'éclairage	596 838	51 860	41 133	51 131
31.6	- Fabrication d'autres matériels électriques	1 252 073	121 116	107 845	90 205
32	Fabrication d'équipements de radio, télévision et communication	2 284 346	226 119	146 494	173 978
32.1	- Fabrication de composants électroniques	551 629	57 807	40 038	41 305

(1) Livraisons y compris les traitements et services industriels et le travail à façon fourni à l'étranger.

PRODCOM - Livraisons par activité

Valeur de la production industrielle (1) suivant l'activité principale de l'établissement (chiffres provisoires en 1 000 €) - suite

Code NACE	Activité	2005	2006		
			Juin	Juillet	Août
32.2	- Fabrication d'appareils d'émission, de transmission et de téléphonie	803 691	83 357	37 654	56 015
32.3	- Fabrication d'appareils de réception, enregistrement ou reproduction du son et de l'image	929 026	84 955	68 802	76 658
33	Fabrication d'instruments médicaux, de précision, d'optique et d'horlogerie	931 701	101 662	72 049	74 911
33.1	- Fabrication de matériel médico-chirurgical et d'orthopédie	217 364	21 178	15 200	16 661
33.2	- Fabrication d'instruments de mesure, de contrôle et de navigation	514 024	58 880	43 355	45 711
33.3	- Fabrication d'équipements de contrôle des processus industriels	127 605	11 288	9 823	8 414
33.4	- Fabrication d'instruments d'optique et de matériel photographique	66 524	9 754	3 265	3 600
33.5	- Horlogerie	6 183	562	406	525
34	Construction et assemblage de véhicules automobiles, de remorques et semi-remorques	16 761 250	1 731 075	1 003 729	1 029 474
34.1	- Construction et assemblage de véhicules automobiles	11 760 970	1 267 781	721 475	696 176
34.2	- Fabrication de carrosseries, remorques et caravanes	1 548 601	149 446	106 295	124 696
34.3	- Fabrication de parties et accessoires pour les véhicules automobiles et pour leurs moteurs	3 451 679	313 848	175 958	208 602
35	Fabrication d'autres matériels de transport	1 532 102	123 491	114 789	106 844
35.1	- Construction navale	168 576	12 493	16 845	11 752
35.4	- Fabrication de motocycles et de bicyclettes	71 877	7 097	5 311	4 834
35.1	- Construction aéronautique et spatial et de matériel ferroviaire roulant (35.1 = 35.2 + 35.3)	1 291 649	103 901	92 633	90 258
36	Fabrication de meubles; industries diverses	2 591 946	238 322	162 717	169 522
36.1	- Fabrication de meubles	2 059 016	195 626	121 990	136 154
36.2	- Travail des pierres précieuses et fabrication de bijoux	322 446	21 761	23 739	16 225
36.4	- Fabrication d'articles de sport	17 254	1 922	1 555	1 326
36.5	- Fabrication de jeux et jouets	92 216	11 185	8 890	8 266
36.A	- Autres industries diverses, y compris la fabrication d'instruments de musique (36.A = 36.3 + 36.6)	101 013	7 828	6 543	7 550

(1) Livraisons y compris les traitements et services industriels et le travail à façon fourni à l'étranger.

PRODCOM - Livraisons par activité

Valeur de la production industrielle (1) suivant l'activité principale de l'établissement (chiffres provisoires en 1 000 €) - suite et fin

Code		2005	2006		
NACE	Activité		Juin	Juillet	Août
	Total	136 804 055	13 959 082	10 849 100	11 262 032

(1) Livraisons y compris les traitements et services industriels et le travail à façon fourni à l'étranger.

PRODCOM - Emploi, heures et salaires

Emploi, heures et salaires suivant l'activité principale de l'établissement (chiffres provisoires)

Code NACE	Activité		2005	2006		
				Juin	Juillet	Août
14	Autres industries extractives	Nbre d'ouvriers	2 461	2 469	2 465	2 472
		Nbre d'employés	777	775	781	785
		Total	3 238	3 244	3 246	3 257
		Nbre d'heures (1)	410 861	454 767	303 910	412 912
		Salaires trimestriels (2)	98 511	25 568		
14.1	- Extraction de pierres	Nbre d'ouvriers	1 191	1 210	1 217	1 220
		Nbre d'employés	297	296	296	298
		Total	1 488	1 506	1 513	1 518
		Nbre d'heures (1)	189 304	214 926	139 321	210 768
		Salaires trimestriels (2)	46 027	12 078		
14.2	- Extraction de sables et d'argiles	Nbre d'ouvriers	1 064	1 062	1 050	1 055
		Nbre d'employés	343	356	360	362
		Total	1 408	1 418	1 410	1 417
		Nbre d'heures (1)	178 877	197 918	131 066	167 819
		Salaires trimestriels (2)	40 434	10 346		
14.C	- Extractions minérales n.d.a. (14.B = 14.1 + 14.3 + 14.4 + 14.5)	Nbre d'ouvriers	1 396	1 407	1 415	1 417
		Nbre d'employés	434	419	421	423
		Total	1 830	1 826	1 836	1 840
		Nbre d'heures (1)	231 984	256 849	172 844	245 093
		Salaires trimestriels (2)	58 077	15 222		
1C	Industries alimentaires (1C= 15 sauf abattoirs et laiteries)	Nbre d'ouvriers	46 315	46 368	46 496	47 106
		Nbre d'employés	19 189	19 238	19 307	19 371
		Total	65 504	65 606	65 803	66 477
		Nbre d'heures (1)	7 925 619	8 162 640	6 695 956	7 552 606
		Salaires trimestriels (2)	1 770 053	454 321		
15.B	- Industrie des viandes (15B= 15.1 sauf l'abattage)	Nbre d'ouvriers	10 138	10 260	10 275	10 379
		Nbre d'employés	1 986	2 029	2 079	2 083
		Total	12 124	12 289	12 354	12 462
		Nbre d'heures (1)	1 488 039	1 541 977	1 299 571	1 407 886
		Salaires trimestriels (2)	277 935	74 503		
15.2	- Transformation et conservation de poisson et fabrication de produits à base de poisson	Nbre d'ouvriers	941	948	958	944
		Nbre d'employés	405	396	393	390
		Total	1 347	1 344	1 351	1 334
		Nbre d'heures (1)	167 678	171 672	146 880	154 220
		Salaires trimestriels (2)	32 640	8 624		
15.3	- Transformation et conservation de fruits et légumes	Nbre d'ouvriers	5 214	5 275	5 297	5 279
		Nbre d'employés	1 446	1 479	1 489	1 493
		Total	6 661	6 754	6 786	6 772
		Nbre d'heures (1)	815 672	847 245	742 474	785 668
		Salaires trimestriels (2)	164 865	42 102		
15.4	- Industrie des corps gras	Nbre d'ouvriers	759	740	736	738
		Nbre d'employés	657	641	642	641
		Total	1 416	1 381	1 378	1 379
		Nbre d'heures (1)	179 707	175 302	141 327	165 579
		Salaires trimestriels (2)	54 580	13 622		
15.C	- Glaces de consommation (15.C = 15.52)	Nbre d'ouvriers	1 137	1 173	1 176	1 169
		Nbre d'employés	218	210	212	209
		Total	1 355	1 383	1 388	1 378
		Nbre d'heures (1)	159 035	192 082	169 928	170 095
		Salaires trimestriels (2)	30 854	8 420		
15.6	- Travail des grains et fabrication de produits amylacés	Nbre d'ouvriers	2 015	2 071	2 089	2 125
		Nbre d'employés	1 557	1 541	1 537	1 563
		Total	3 572	3 612	3 626	3 688
		Nbre d'heures (1)	465 300	487 158	414 933	456 453
		Salaires trimestriels (2)	128 376	33 862		
15.7	- Fabrication d'aliments pour animaux	Nbre d'ouvriers	1 460	1 473	1 481	1 500
		Nbre d'employés	1 343	1 340	1 347	1 348
		Total	2 803	2 813	2 828	2 848
		Nbre d'heures (1)	371 259	383 310	335 296	361 541
		Salaires trimestriels (2)	85 211	22 089		

(1) Jusque décembre 1998 heures-ouvriers, à partir de janvier 1999 heures prestées par les travailleurs (employés et ouvriers).

(2) Salaires et traitements bruts du trimestre, des employés et ouvriers occupés dans les divisions industrielles (en 1000 €).

PRODCOM - Emploi, heures et salaires

Emploi, heures et salaires suivant l'activité principale de l'établissement (chiffres provisoires) - suite

Code NACE	Activité		2005	2006		
				Juin	Juillet	Août
15.8	- Autres industries alimentaires	Nbre d'ouvriers	19 321	19 047	19 098	19 545
		Nbre d'employés	7 977	8 086	8 133	8 183
		Total	27 299	27 133	27 231	27 728
		Nbre d'heures (1)	3 156 770	3 205 521	2 434 943	2 988 513
		Salaires trimestriels (2)	679 282	164 160		
15.9	- Industrie des boissons	Nbre d'ouvriers	5 326	5 381	5 386	5 427
		Nbre d'employés	3 597	3 516	3 475	3 461
		Total	8 924	8 897	8 861	8 888
		Nbre d'heures (1)	1 122 154	1 158 373	1 010 604	1 062 651
		Salaires trimestriels (2)	316 310	86 939		
16	Industrie du tabac	Nbre d'ouvriers	1 258	1 228	1 221	1 216
		Nbre d'employés	431	447	444	444
		Total	1 690	1 675	1 665	1 660
		Nbre d'heures (1)	186 046	198 873	118 980	156 376
		Salaires trimestriels (2)	41 003	11 197		
17	Industrie textile	Nbre d'ouvriers	24 447	22 921	22 882	22 907
		Nbre d'employés	5 038	4 906	4 893	4 898
		Total	29 486	27 827	27 775	27 805
		Nbre d'heures (1)	3 341 719	3 454 757	2 311 327	2 421 760
		Salaires trimestriels (2)	616 053	152 819		
17.1	- Filature	Nbre d'ouvriers	2 252	2 117	2 104	2 100
		Nbre d'employés	239	233	227	225
		Total	2 492	2 350	2 331	2 325
		Nbre d'heures (1)	254 269	264 723	160 977	170 145
		Salaires trimestriels (2)	42 717	11 110		
17.2	- Tissage	Nbre d'ouvriers	5 981	5 430	5 405	5 376
		Nbre d'employés	1 288	1 256	1 264	1 257
		Total	7 270	6 686	6 669	6 633
		Nbre d'heures (1)	813 991	813 848	567 099	561 042
		Salaires trimestriels (2)	154 859	35 368		
17.3	- Ennoblement textile	Nbre d'ouvriers	1 689	1 518	1 534	1 538
		Nbre d'employés	366	339	334	334
		Total	2 056	1 857	1 868	1 872
		Nbre d'heures (1)	223 535	223 403	128 188	161 527
		Salaires trimestriels (2)	40 114	9 835		
17.4	- Fabrication d'articles confectionnés en textile, sauf habillement	Nbre d'ouvriers	3 282	3 099	3 113	3 125
		Nbre d'employés	710	708	703	701
		Total	3 993	3 807	3 816	3 826
		Nbre d'heures (1)	453 995	469 548	324 943	344 928
		Salaires trimestriels (2)	77 942	19 511		
17.5	- Autres industries textiles	Nbre d'ouvriers	10 303	10 002	9 979	10 024
		Nbre d'employés	2 273	2 222	2 220	2 235
		Total	12 576	12 224	12 199	12 259
		Nbre d'heures (1)	1 483 076	1 569 766	1 063 386	1 085 100
		Salaires trimestriels (2)	282 409	72 928		
17.6	- Fabrication d'étoffes à mailles	Nbre d'ouvriers	333	332	331	327
		Nbre d'employés	86	85	84	84
		Total	420	417	415	411
		Nbre d'heures (1)	49 454	59 140	41 644	51 060
		Salaires trimestriels (2)	9 013	2 273		
17.7	- Fabrication d'articles à mailles	Nbre d'ouvriers	604	423	416	417
		Nbre d'employés	72	63	61	62
		Total	677	486	477	479
		Nbre d'heures (1)	63 396	54 329	25 090	47 958
		Salaires trimestriels (2)	8 998	1 794		
18	Industrie de l'habillement et des fourrures	Nbre d'ouvriers	3 962	3 732	3 717	3 724
		Nbre d'employés	1 812	1 793	1 792	1 792
		Total	5 775	5 525	5 509	5 516
		Nbre d'heures (1)	609 049	649 695	430 230	545 365
		Salaires trimestriels (2)	113 399	29 406		

(1) Jusque décembre 1998 heures-ouvriers, à partir de janvier 1999 heures prestées par les travailleurs (employés et ouvriers).

(2) Salaires et traitements bruts du trimestre, des employés et ouvriers occupés dans les divisions industrielles (en 1000 €).

PRODCOM - Emploi, heures et salaires

Emploi, heures et salaires suivant l'activité principale de l'établissement (chiffres provisoires) - suite

Code NACE	Activité		2005	2006		
				Juin	Juillet	Août
18.2	- Fabrication d'autres vêtements et d'accessoires	Nbre d'ouvriers	3 742	3 526	3 514	3 522
		Nbre d'employés	1 774	1 757	1 756	1 756
		Total	5 517	5 283	5 270	5 278
		Nbre d'heures (1)	584 085	619 631	416 282	527 182
		Salaires trimestriels (2)	109 089	28 316		
19	Industrie du cuir et de la chaussure	Nbre d'ouvriers	1 004	947	939	942
		Nbre d'employés	361	348	352	350
		Total	1 365	1 295	1 291	1 292
		Nbre d'heures (1)	158 896	165 117	113 801	134 702
		Salaires trimestriels (2)	33 576	8 757		
19.A	- Apprêt et tannage des cuirs et fabrication d'articles de voyage et de maroquinerie (19.A = 19.1 + 19.2)	Nbre d'ouvriers	##	##	##	##
		Nbre d'employés	##	##	##	##
		Total	1 140	1 083	1 085	1 082
		Nbre d'heures (1)	135 625	139 998	102 559	114 619
		Salaires trimestriels (2)	29 739	7 867		
19.3	- Fabrication de chaussures	Nbre d'ouvriers	##	##	##	##
		Nbre d'employés	##	##	##	##
		Total	225	212	206	210
		Nbre d'heures (1)	23 271	25 119	11 242	20 083
		Salaires trimestriels (2)	3 837	890		
20	Travail du bois et fabrication d'articles en bois, liège, vannerie ou sparterie à l'exclusion des meubles	Nbre d'ouvriers	7 970	8 056	8 077	8 145
		Nbre d'employés	2 093	2 195	2 224	2 225
		Total	10 063	10 251	10 301	10 370
		Nbre d'heures (1)	1 312 968	1 459 753	961 034	1 237 408
		Salaires trimestriels (2)	231 996	64 238		
20.1	- Sciage et rabotage du bois, imprégnation du bois	Nbre d'ouvriers	1 177	1 224	1 241	1 246
		Nbre d'employés	253	281	279	277
		Total	1 431	1 505	1 520	1 523
		Nbre d'heures (1)	177 217	209 860	134 795	164 899
		Salaires trimestriels (2)	27 928	8 283		
20.2	- Fabrication de panneaux de bois	Nbre d'ouvriers	2 833	2 759	2 741	2 757
		Nbre d'employés	738	762	798	799
		Total	3 571	3 521	3 539	3 556
		Nbre d'heures (1)	497 504	519 026	405 897	456 470
		Salaires trimestriels (2)	95 390	25 370		
20.3	- Fabrication de charpentes et de menuiseries	Nbre d'ouvriers	2 770	2 881	2 903	2 948
		Nbre d'employés	743	779	774	777
		Total	3 514	3 660	3 677	3 725
		Nbre d'heures (1)	444 278	523 067	260 842	435 035
		Salaires trimestriels (2)	75 576	21 605		
20.4	- Fabrication d'emballages en bois	Nbre d'ouvriers	795	833	834	835
		Nbre d'employés	154	156	154	153
		Total	949	989	988	988
		Nbre d'heures (1)	120 166	130 972	104 214	112 380
		Salaires trimestriels (2)	20 795	5 778		
20.5	- Fabrication d'objets divers en bois, liège, vannerie et sparterie	Nbre d'ouvriers	393	359	358	359
		Nbre d'employés	203	217	219	219
		Total	597	576	577	578
		Nbre d'heures (1)	73 802	76 828	55 286	68 624
		Salaires trimestriels (2)	12 308	3 203		
21	Fabrication de pâte à papier, de papier et d'articles en papier	Nbre d'ouvriers	10 770	10 469	10 454	10 515
		Nbre d'employés	3 607	3 587	3 572	3 567
		Total	14 377	14 056	14 026	14 082
		Nbre d'heures (1)	1 785 394	1 822 239	1 413 263	1 565 474
		Salaires trimestriels (2)	445 011	109 798		
21.1	- Fabrication de pâte à papier, de papier et de carton	Nbre d'ouvriers	3 036	2 951	2 956	2 952
		Nbre d'employés	1 224	1 206	1 208	1 202
		Total	4 261	4 157	4 164	4 154
		Nbre d'heures (1)	525 906	524 033	440 015	459 075
		Salaires trimestriels (2)	161 469	38 738		

(1) Jusque décembre 1998 heures-ouvriers, à partir de janvier 1999 heures prestées par les travailleurs (employés et ouvriers).

(2) Salaires et traitements bruts du trimestre, des employés et ouvriers occupés dans les divisions industrielles (en 1000 €).

PRODCOM - Emploi, heures et salaires

Emploi, heures et salaires suivant l'activité principale de l'établissement (chiffres provisoires) - suite

Code NACE	Activité		2005	2006		
				Juin	Juillet	Août
21.2	- Fabrication d'articles en papier ou en carton	Nbre d'ouvriers	7 733	7 518	7 498	7 563
		Nbre d'employés	2 382	2 381	2 364	2 365
		Total	10 116	9 899	9 862	9 928
		Nbre d'heures (1)	1 259 487	1 298 206	973 248	1 106 399
		Salaires trimestriels (2)	283 542	71 061		
22	Edition, imprimerie, reproduction	Nbre d'ouvriers	10 422	10 157	10 180	10 286
		Nbre d'employés	13 327	13 476	13 453	13 515
		Total	23 749	23 633	23 633	23 801
		Nbre d'heures (1)	3 044 722	3 117 360	2 315 372	2 896 701
		Salaires trimestriels (2)	800 466	211 873		
22.A	- Édition et reproduction des enregistrements (22.A = 22.1 + 22.3)	Nbre d'ouvriers	1 271	1 243	1 239	1 257
		Nbre d'employés	8 779	9 015	8 991	9 006
		Total	10 050	10 258	10 230	10 263
		Nbre d'heures (1)	1 335 773	1 393 901	1 107 187	1 332 306
		Salaires trimestriels (2)	392 059	113 160		
22.2	- Imprimerie et activités annexes	Nbre d'ouvriers	9 150	8 914	8 941	9 029
		Nbre d'employés	4 547	4 461	4 462	4 509
		Total	13 698	13 375	13 403	13 538
		Nbre d'heures (1)	1 708 948	1 723 459	1 208 185	1 564 395
		Salaires trimestriels (2)	408 407	98 714		
24	Fabrication de produits chimiques	Nbre d'ouvriers	28 092	27 779	27 678	27 639
		Nbre d'employés	36 086	37 385	37 458	37 511
		Total	64 179	65 164	65 136	65 150
		Nbre d'heures (1)	7 995 411	8 502 929	6 711 854	7 355 807
		Salaires trimestriels (2)	2 845 657	756 604		
24.1	- Fabrication de produits chimiques de base	Nbre d'ouvriers	12 511	12 194	12 203	12 243
		Nbre d'employés	14 600	14 927	14 960	14 931
		Total	27 111	27 121	27 163	27 174
		Nbre d'heures (1)	3 388 928	3 470 720	2 917 933	3 063 706
		Salaires trimestriels (2)	1 294 359	339 083		
24.2	- Fabrication de produits agrochimiques	Nbre d'ouvriers	77	81	82	82
		Nbre d'employés	322	302	303	300
		Total	400	383	385	382
		Nbre d'heures (1)	48 148	49 009	38 623	39 547
		Salaires trimestriels (2)	19 503	4 376		
24.3	- Fabrication de peintures, vernis, encres d'imprimerie et mastics	Nbre d'ouvriers	1 234	1 205	1 215	1 205
		Nbre d'employés	2 000	2 010	2 010	2 000
		Total	3 234	3 215	3 225	3 205
		Nbre d'heures (1)	446 234	463 732	366 283	398 658
		Salaires trimestriels (2)	129 682	34 454		
24.4	- Fabrication de produits pharmaceutiques et de produits chimiques et botaniques à usage médical	Nbre d'ouvriers	5 669	5 956	5 895	5 867
		Nbre d'employés	11 610	12 687	12 721	12 796
		Total	17 279	18 643	18 616	18 663
		Nbre d'heures (1)	2 137 466	2 501 185	1 846 452	2 140 529
		Salaires trimestriels (2)	774 583	207 406		
24.5	- Fabrication de savons et détergents, de produits d'entretien, parfums et cosmétiques	Nbre d'ouvriers	2 758	2 671	2 664	2 640
		Nbre d'employés	1 516	1 524	1 522	1 522
		Total	4 274	4 195	4 186	4 162
		Nbre d'heures (1)	525 998	529 157	428 365	472 040
		Salaires trimestriels (2)	129 766	33 654		
24.A	- Fabrication de produits agrochimiques et d'autres produits chimiques (24.A = 24.2 + 24.6)	Nbre d'ouvriers	4 243	4 110	4 084	4 072
		Nbre d'employés	5 937	5 825	5 836	5 853
		Total	10 180	9 935	9 920	9 925
		Nbre d'heures (1)	1 256 324	1 276 846	972 762	1 092 514
		Salaires trimestriels (2)	459 229	127 344		
24.6	- Fabrication d'autres produits chimiques	Nbre d'ouvriers	4 165	4 029	4 002	3 990
		Nbre d'employés	5 614	5 523	5 533	5 553
		Total	9 779	9 552	9 535	9 543
		Nbre d'heures (1)	1 208 176	1 227 837	934 139	1 052 967
		Salaires trimestriels (2)	439 727	122 968		

(1) Jusque décembre 1998 heures-ouvriers, à partir de janvier 1999 heures prestées par les travailleurs (employés et ouvriers).

(2) Salaires et traitements bruts du trimestre, des employés et ouvriers occupés dans les divisions industrielles (en 1000 €).

PRODCOM - Emploi, heures et salaires

Emploi, heures et salaires suivant l'activité principale de l'établissement (chiffres provisoires) - suite

Code NACE	Activité		2005	2006		
				Juin	Juillet	Août
24.7	- Fabrication de fibres artificielles ou synthétiques	Nbre d'ouvriers	1 676	1 643	1 617	1 612
		Nbre d'employés	423	412	409	409
		Total	2 100	2 055	2 026	2 021
		Nbre d'heures (1)	240 458	261 289	180 059	188 360
		Salaires trimestriels (2)	58 038	14 662		
25	Fabrication de produits en caoutchouc et en matières plastiques	Nbre d'ouvriers	17 567	17 647	17 740	17 805
		Nbre d'employés	7 738	7 712	7 664	7 681
		Total	25 305	25 359	25 404	25 486
		Nbre d'heures (1)	3 219 768	3 481 685	2 371 875	2 871 645
		Salaires trimestriels (2)	763 390	203 142		
25.1	- Fabrication de produits en caoutchouc	Nbre d'ouvriers	1 851	1 892	1 897	1 886
		Nbre d'employés	921	804	809	803
		Total	2 772	2 696	2 706	2 689
		Nbre d'heures (1)	354 424	375 464	249 217	302 092
		Salaires trimestriels (2)	87 291	21 839		
25.2	- Transformation des matières plastiques	Nbre d'ouvriers	15 716	15 755	15 843	15 919
		Nbre d'employés	6 816	6 908	6 855	6 878
		Total	22 532	22 663	22 698	22 797
		Nbre d'heures (1)	2 865 344	3 106 221	2 122 658	2 569 553
		Salaires trimestriels (2)	676 099	181 303		
26	Fabrication d'autres produits minéraux non métalliques	Nbre d'ouvriers	20 602	20 524	20 509	20 467
		Nbre d'employés	6 749	6 788	6 746	6 776
		Total	27 352	27 312	27 255	27 243
		Nbre d'heures (1)	3 512 293	3 787 885	2 499 217	3 264 233
		Salaires trimestriels (2)	826 884	210 512		
26.1	- Fabrication de verre et d'articles en verre	Nbre d'ouvriers	7 130	6 957	6 995	6 879
		Nbre d'employés	2 382	2 369	2 371	2 367
		Total	9 512	9 326	9 366	9 246
		Nbre d'heures (1)	1 198 361	1 246 326	946 931	1 021 407
		Salaires trimestriels (2)	300 217	75 662		
26.A	- Fabrication de carreaux et produits en céramique (26.A = 26.2 + 26.3)	Nbre d'ouvriers	842	791	705	704
		Nbre d'employés	224	229	208	208
		Total	1 066	1 020	913	912
		Nbre d'heures (1)	128 196	127 849	90 165	95 686
		Salaires trimestriels (2)	30 161	7 018		
26.4	- Fabrication de tuiles, briques et autres produits en terre cuite pour la construction	Nbre d'ouvriers	1 600	1 589	1 635	1 619
		Nbre d'employés	323	342	339	341
		Total	1 924	1 931	1 974	1 960
		Nbre d'heures (1)	249 768	256 993	205 518	219 736
		Salaires trimestriels (2)	54 146	13 946		
26.5	- Fabrication de ciment, chaux et plâtre	Nbre d'ouvriers	1 114	1 022	1 018	1 020
		Nbre d'employés	731	673	657	658
		Total	1 845	1 695	1 675	1 678
		Nbre d'heures (1)	248 467	237 348	210 163	215 404
		Salaires trimestriels (2)	86 956	19 378		
26.6	- Fabrication d'ouvrages en béton, en ciment ou en plâtre	Nbre d'ouvriers	7 985	8 250	8 228	8 301
		Nbre d'employés	2 351	2 441	2 436	2 457
		Total	10 337	10 691	10 664	10 758
		Nbre d'heures (1)	1 344 026	1 538 467	843 465	1 369 875
		Salaires trimestriels (2)	286 148	76 291		
26.7	- Taille, façonnage et finissage de pierres ornementales et de construction	Nbre d'ouvriers	1 085	1 010	1 020	1 035
		Nbre d'employés	330	313	315	318
		Total	1 416	1 323	1 335	1 353
		Nbre d'heures (1)	184 510	192 544	86 362	180 337
		Salaires trimestriels (2)	32 044	8 221		
26.8	- Fabrication d'autres produits minéraux non métalliques	Nbre d'ouvriers	844	905	908	909
		Nbre d'employés	405	421	420	427
		Total	1 249	1 326	1 328	1 336
		Nbre d'heures (1)	158 963	188 358	116 613	161 788
		Salaires trimestriels (2)	37 212	9 996		

(1) Jusque décembre 1998 heures-ouvriers, à partir de janvier 1999 heures prestées par les travailleurs (employés et ouvriers).

(2) Salaires et traitements bruts du trimestre, des employés et ouvriers occupés dans les divisions industrielles (en 1000 €).

PRODCOM - Emploi, heures et salaires

Emploi, heures et salaires suivant l'activité principale de l'établissement (chiffres provisoires) - suite

Code NACE	Activité		2005	2006		
				Juin	Juillet	Août
27	Métallurgie	Nbre d'ouvriers	22 798	22 331	22 431	22 443
		Nbre d'employés	9 244	9 214	9 305	9 289
		Total	32 042	31 545	31 736	31 732
		Nbre d'heures (1)	4 077 381	4 181 096	3 381 652	3 514 666
		Salaires trimestriels (2)	1 196 455	301 202		
27.1	- Sidérurgie	Nbre d'ouvriers	12 364	12 222	12 280	12 299
		Nbre d'employés	5 049	5 111	5 179	5 179
		Total	17 414	17 333	17 459	17 478
		Nbre d'heures (1)	2 229 946	2 282 666	1 993 529	2 057 817
		Salaires trimestriels (2)	686 097	171 402		
27.2	- Fabrication de tubes	Nbre d'ouvriers	686	696	695	695
		Nbre d'employés	167	172	171	171
		Total	854	868	866	866
		Nbre d'heures (1)	100 184	112 357	75 593	91 775
		Salaires trimestriels (2)	22 622	5 960		
27.3	- Autres opérations de première transformation du fer et de l'acier	Nbre d'ouvriers	2 565	2 436	2 408	2 416
		Nbre d'employés	1 055	1 050	1 058	1 047
		Total	3 621	3 486	3 466	3 463
		Nbre d'heures (1)	451 889	471 756	270 835	313 624
		Salaires trimestriels (2)	127 997	32 601		
27.4	- Production de métaux non ferreux	Nbre d'ouvriers	5 635	5 460	5 521	5 505
		Nbre d'employés	2 607	2 551	2 568	2 564
		Total	8 242	8 011	8 089	8 069
		Nbre d'heures (1)	1 048 218	1 056 941	878 573	867 670
		Salaires trimestriels (2)	305 387	76 739		
27.5	- Fonderie	Nbre d'ouvriers	1 545	1 517	1 527	1 528
		Nbre d'employés	364	330	329	328
		Total	1 909	1 847	1 856	1 856
		Nbre d'heures (1)	247 142	257 376	163 122	183 780
		Salaires trimestriels (2)	54 352	14 500		
28	Travail des métaux	Nbre d'ouvriers	37 439	37 421	37 402	37 549
		Nbre d'employés	11 354	11 567	11 508	11 578
		Total	48 794	48 988	48 910	49 127
		Nbre d'heures (1)	6 051 705	6 638 977	4 274 660	5 578 016
		Salaires trimestriels (2)	1 299 161	334 788		
28.1	- Fabrication d'éléments en métal pour la construction	Nbre d'ouvriers	12 665	12 786	12 834	12 928
		Nbre d'employés	3 633	3 700	3 711	3 749
		Total	16 299	16 486	16 545	16 677
		Nbre d'heures (1)	2 037 354	2 257 298	1 300 463	2 011 992
		Salaires trimestriels (2)	400 217	103 628		
28.2	- Fabrication de réservoirs métalliques et de chaudières pour le chauffage central	Nbre d'ouvriers	4 662	4 585	4 573	4 572
		Nbre d'employés	1 820	1 835	1 833	1 833
		Total	6 483	6 420	6 406	6 405
		Nbre d'heures (1)	801 134	852 246	614 511	721 360
		Salaires trimestriels (2)	190 036	49 045		
28.3	- Fabrication de générateurs de vapeur	Nbre d'ouvriers	3 441	3 292	3 345	3 310
		Nbre d'employés	906	948	967	958
		Total	4 347	4 240	4 312	4 268
		Nbre d'heures (1)	500 675	570 281	443 454	494 021
		Salaires trimestriels (2)	112 997	28 872		
28.4	- Forge; emboutissage, estampage et profilage des métaux; métallurgie des poudres	Nbre d'ouvriers	928	969	972	970
		Nbre d'employés	265	279	281	284
		Total	1 194	1 248	1 253	1 254
		Nbre d'heures (1)	151 714	181 213	115 173	140 555
		Salaires trimestriels (2)	31 375	8 740		
28.5	- Traitement et revêtement des métaux; mécanique générale	Nbre d'ouvriers	7 855	8 032	7 943	7 994
		Nbre d'employés	1 975	2 004	1 944	1 950
		Total	9 830	10 036	9 887	9 944
		Nbre d'heures (1)	1 237 092	1 350 213	874 458	1 076 943
		Salaires trimestriels (2)	262 412	67 439		

(1) Jusque décembre 1998 heures-ouvriers, à partir de janvier 1999 heures prestées par les travailleurs (employés et ouvriers).

(2) Salaires et traitements bruts du trimestre, des employés et ouvriers occupés dans les divisions industrielles (en 1000 €).

PRODCOM - Emploi, heures et salaires

Emploi, heures et salaires suivant l'activité principale de l'établissement (chiffres provisoires) - suite

Code NACE	Activité		2005	2006		
				Juin	Juillet	Août
28.6	- Fabrication de coutellerie, d'outillage et de quincaillerie	Nbre d'ouvriers	1 739	1 687	1 732	1 738
		Nbre d'employés	751	769	767	773
		Total	2 491	2 456	2 499	2 511
		Nbre d'heures (1)	322 721	341 810	235 209	289 483
		Salaires trimestriels (2)	77 749	19 582		
28.7	- Fabrication d'autres ouvrages en métaux	Nbre d'ouvriers	6 145	6 070	6 003	6 037
		Nbre d'employés	2 003	2 032	2 005	2 031
		Total	8 148	8 102	8 008	8 068
		Nbre d'heures (1)	1 001 011	1 085 916	691 392	843 662
		Salaires trimestriels (2)	224 374	57 481		
29	Fabrication de machines et équipements	Nbre d'ouvriers	29 235	29 337	29 517	29 678
		Nbre d'employés	14 597	14 777	14 831	14 932
		Total	43 833	44 114	44 348	44 610
		Nbre d'heures (1)	5 543 385	5 998 335	4 186 987	4 777 551
		Salaires trimestriels (2)	1 332 658	345 695		
29.1	- Fabrication d'équipements mécaniques à l'exclusion des moteurs pour avions, véhicules et motocycles	Nbre d'ouvriers	4 875	5 075	5 138	5 146
		Nbre d'employés	3 380	3 469	3 503	3 523
		Total	8 255	8 544	8 641	8 669
		Nbre d'heures (1)	1 021 842	1 132 497	910 625	994 088
		Salaires trimestriels (2)	279 692	72 870		
29.2	- Fabrication d'autres machines d'usage général	Nbre d'ouvriers	8 687	8 723	8 782	8 806
		Nbre d'employés	4 633	4 709	4 732	4 750
		Total	13 320	13 432	13 514	13 556
		Nbre d'heures (1)	1 738 368	1 886 494	1 382 066	1 492 480
		Salaires trimestriels (2)	391 870	100 700		
29.3	- Fabrication de machines agricoles et forestières	Nbre d'ouvriers	2 177	2 206	2 195	2 199
		Nbre d'employés	764	812	821	834
		Total	2 942	3 018	3 016	3 033
		Nbre d'heures (1)	376 855	436 981	285 807	290 614
		Salaires trimestriels (2)	87 003	21 088		
29.4	- Fabrication de machines-outils	Nbre d'ouvriers	1 147	1 088	1 089	1 092
		Nbre d'employés	569	544	540	544
		Total	1 717	1 632	1 629	1 636
		Nbre d'heures (1)	218 475	215 734	138 472	158 261
		Salaires trimestriels (2)	49 920	11 688		
29.5	- Fabrication d'autres machines d'usage spécifique	Nbre d'ouvriers	9 848	9 617	9 676	9 788
		Nbre d'employés	4 197	4 152	4 145	4 189
		Total	14 046	13 769	13 821	13 977
		Nbre d'heures (1)	1 755 697	1 847 641	1 172 364	1 493 985
		Salaires trimestriels (2)	421 727	108 817		
29.6	- Fabrication d'armes et de munitions	Nbre d'ouvriers	927	905	917	926
		Nbre d'employés	527	555	557	553
		Total	1 454	1 460	1 474	1 479
		Nbre d'heures (1)	169 244	182 565	125 090	119 886
		Salaires trimestriels (2)	48 702	15 612		
29.7	- Fabrication d'appareils domestiques	Nbre d'ouvriers	1 571	1 723	1 720	1 721
		Nbre d'employés	525	536	533	539
		Total	2 096	2 259	2 253	2 260
		Nbre d'heures (1)	262 900	296 423	172 563	228 237
		Salaires trimestriels (2)	53 744	14 919		
30	Fabrication de machines de bureau et de matériel informatique	Nbre d'ouvriers	421	380	382	385
		Nbre d'employés	1 233	1 213	1 211	1 175
		Total	1 655	1 593	1 593	1 560
		Nbre d'heures (1)	221 507	226 704	167 547	169 013
		Salaires trimestriels (2)	62 748	15 699		
31	Fabrication de machines et appareils électriques	Nbre d'ouvriers	15 410	15 394	15 379	15 321
		Nbre d'employés	8 623	8 889	8 912	8 956
		Total	24 033	24 283	24 291	24 277
		Nbre d'heures (1)	3 056 462	3 272 004	2 113 874	2 426 451
		Salaires trimestriels (2)	746 910	189 116		

(1) Jusque décembre 1998 heures-ouvriers, à partir de janvier 1999 heures prestées par les travailleurs (employés et ouvriers).

(2) Salaires et traitements bruts du trimestre, des employés et ouvriers occupés dans les divisions industrielles (en 1000 €).

PRODCOM - Emploi, heures et salaires

Emploi, heures et salaires suivant l'activité principale de l'établissement (chiffres provisoires) - suite

Code NACE	Activité		2005	2006		
				Juin	Juillet	Août
31.1	- Fabrication de moteurs, génératrices et transformateurs électriques	Nbre d'ouvriers	1 668	1 726	1 727	1 707
		Nbre d'employés	1 565	1 616	1 618	1 623
		Total	3 234	3 342	3 345	3 330
		Nbre d'heures (1)	409 289	451 242	299 584	356 401
		Salaires trimestriels (2)	110 372	31 372		
31.2	- Fabrication de matériel de distribution et de commande électrique	Nbre d'ouvriers	4 406	4 561	4 553	4 526
		Nbre d'employés	2 210	2 333	2 331	2 348
		Total	6 616	6 894	6 884	6 874
		Nbre d'heures (1)	834 634	915 620	657 129	732 787
		Salaires trimestriels (2)	200 843	53 126		
31.3	- Fabrication de fils et câbles isolés	Nbre d'ouvriers	1 353	1 309	1 309	1 305
		Nbre d'employés	541	491	490	491
		Total	1 894	1 800	1 799	1 796
		Nbre d'heures (1)	245 734	258 662	140 069	139 864
		Salaires trimestriels (2)	61 539	14 701		
31.4	- Fabrication d'accumulateurs et de piles électriques	Nbre d'ouvriers	1 082	1 051	1 044	1 035
		Nbre d'employés	276	270	269	270
		Total	1 358	1 321	1 313	1 305
		Nbre d'heures (1)	150 562	141 793	85 243	122 108
		Salaires trimestriels (2)	44 565	10 119		
31.5	- Fabrication de lampes et d'appareils d'éclairage	Nbre d'ouvriers	3 066	2 852	2 844	2 848
		Nbre d'employés	1 500	1 492	1 491	1 503
		Total	4 567	4 344	4 335	4 351
		Nbre d'heures (1)	620 705	630 241	279 555	388 775
		Salaires trimestriels (2)	131 582	30 048		
31.6	- Fabrication d'autres matériels électriques	Nbre d'ouvriers	3 832	3 895	3 902	3 900
		Nbre d'employés	2 529	2 687	2 713	2 721
		Total	6 362	6 582	6 615	6 621
		Nbre d'heures (1)	795 535	874 446	652 294	686 516
		Salaires trimestriels (2)	198 008	49 749		
32	Fabrication d'équipements de radio, télévision et communication	Nbre d'ouvriers	4 055	3 761	3 759	3 761
		Nbre d'employés	5 604	5 578	5 590	5 593
		Total	9 660	9 339	9 349	9 354
		Nbre d'heures (1)	1 194 347	1 223 442	801 938	831 941
		Salaires trimestriels (2)	377 476	93 370		
32.1	- Fabrication de composants électroniques	Nbre d'ouvriers	2 004	1 898	1 894	1 884
		Nbre d'employés	1 157	1 130	1 136	1 132
		Total	3 161	3 028	3 030	3 016
		Nbre d'heures (1)	384 406	398 024	275 460	309 731
		Salaires trimestriels (2)	103 993	26 760		
32.2	- Fabrication d'appareils d'émission, de transmission et de téléphonie	Nbre d'ouvriers	747	622	623	626
		Nbre d'employés	2 792	2 757	2 767	2 780
		Total	3 540	3 379	3 390	3 406
		Nbre d'heures (1)	451 154	446 212	264 195	277 869
		Salaires trimestriels (2)	166 893	41 610		
32.3	- Fabrication d'appareils de réception, enregistrement ou reproduction du son et de l'image	Nbre d'ouvriers	1 303	1 241	1 242	1 251
		Nbre d'employés	1 655	1 691	1 687	1 681
		Total	2 958	2 932	2 929	2 932
		Nbre d'heures (1)	358 786	379 206	262 283	244 341
		Salaires trimestriels (2)	106 590	24 999		
33	Fabrication d'instruments médicaux, de précision, d'optique et d'horlogerie	Nbre d'ouvriers	3 004	2 851	2 892	2 905
		Nbre d'employés	3 429	3 413	3 421	3 427
		Total	6 433	6 264	6 313	6 332
		Nbre d'heures (1)	840 448	862 421	631 085	722 110
		Salaires trimestriels (2)	204 712	51 124		
33.1	- Fabrication de matériel médico-chirurgical et d'orthopédie	Nbre d'ouvriers	1 278	1 282	1 296	1 315
		Nbre d'employés	819	877	875	879
		Total	2 097	2 159	2 171	2 194
		Nbre d'heures (1)	265 489	290 473	210 729	251 691
		Salaires trimestriels (2)	54 867	14 546		

(1) Jusque décembre 1998 heures-ouvriers, à partir de janvier 1999 heures prestées par les travailleurs (employés et ouvriers).

(2) Salaires et traitements bruts du trimestre, des employés et ouvriers occupés dans les divisions industrielles (en 1000 €).

PRODCOM - Emploi, heures et salaires

Emploi, heures et salaires suivant l'activité principale de l'établissement (chiffres provisoires) - suite

Code NACE	Activité		2005	2006		
				Juin	Juillet	Août
33.2	- Fabrication d'instruments de mesure, de contrôle et de navigation	Nbre d'ouvriers	1 411	1 274	1 292	1 290
		Nbre d'employés	1 702	1 665	1 661	1 661
		Total	3 113	2 939	2 953	2 951
		Nbre d'heures (1)	407 327	409 377	285 183	330 711
		Salaires trimestriels (2)	106 129	26 255		
33.3	- Fabrication d'équipements de contrôle des processus industriels	Nbre d'ouvriers	81	81	85	84
		Nbre d'employés	679	658	665	672
		Total	760	739	750	756
		Nbre d'heures (1)	106 793	105 519	91 310	91 438
		Salaires trimestriels (2)	30 973	7 272		
33.4	- Fabrication d'instruments d'optique et de matériel photographique	Nbre d'ouvriers	189	178	183	181
		Nbre d'employés	206	201	208	201
		Total	396	379	391	382
		Nbre d'heures (1)	53 096	50 725	40 461	43 353
		Salaires trimestriels (2)	11 307	2 811		
33.5	- Horlogerie	Nbre d'ouvriers	43	36	36	35
		Nbre d'employés	21	12	12	14
		Total	64	48	48	49
		Nbre d'heures (1)	7 741	6 327	3 402	4 917
		Salaires trimestriels (2)	1 436	240		
34	Construction et assemblage de véhicules automobiles, de remorques et semi-remorques	Nbre d'ouvriers	36 380	36 557	36 554	36 730
		Nbre d'employés	6 209	6 118	6 115	6 111
		Total	42 589	42 675	42 669	42 841
		Nbre d'heures (1)	5 201 598	5 688 921	3 760 876	3 653 233
		Salaires trimestriels (2)	1 274 212	323 944		
34.1	- Construction et assemblage de véhicules automobiles	Nbre d'ouvriers	22 115	22 618	22 635	22 762
		Nbre d'employés	3 039	3 020	3 022	3 020
		Total	25 155	25 638	25 657	25 782
		Nbre d'heures (1)	3 075 976	3 437 216	2 276 284	2 008 943
		Salaires trimestriels (2)	795 039	203 819		
34.2	- Fabrication de carrosseries, remorques et caravanes	Nbre d'ouvriers	6 133	6 352	6 382	6 408
		Nbre d'employés	1 089	1 111	1 108	1 117
		Total	7 222	7 463	7 490	7 525
		Nbre d'heures (1)	872 499	977 373	636 878	801 840
		Salaires trimestriels (2)	192 925	49 796		
34.3	- Fabrication de parties et accessoires pour les véhicules automobiles et pour leurs moteurs	Nbre d'ouvriers	8 131	7 587	7 537	7 560
		Nbre d'employés	2 080	1 987	1 985	1 974
		Total	10 212	9 574	9 522	9 534
		Nbre d'heures (1)	1 253 122	1 274 332	847 714	842 450
		Salaires trimestriels (2)	286 248	70 329		
35	Fabrication d'autres matériels de transport	Nbre d'ouvriers	4 563	4 389	4 401	4 421
		Nbre d'employés	4 008	3 930	3 933	3 934
		Total	8 571	8 319	8 334	8 355
		Nbre d'heures (1)	914 094	951 451	692 722	753 547
		Salaires trimestriels (2)	281 912	72 610		
35.1	- Construction navale	Nbre d'ouvriers	953	918	928	924
		Nbre d'employés	175	177	179	183
		Total	1 129	1 095	1 107	1 107
		Nbre d'heures (1)	135 643	143 936	116 877	119 986
		Salaires trimestriels (2)	29 108	7 505		
35.4	- Fabrication de motocycles et de bicyclettes	Nbre d'ouvriers	333	274	269	270
		Nbre d'employés	111	99	95	96
		Total	445	373	364	366
		Nbre d'heures (1)	53 468	50 101	35 352	40 736
		Salaires trimestriels (2)	10 441	2 294		
35.1	- Construction aéronautique et spatial et de matériel ferroviaire roulant (35.1 = 35.2 + 35.3)	Nbre d'ouvriers	3 276	3 197	3 204	3 227
		Nbre d'employés	3 720	3 654	3 659	3 655
		Total	6 996	6 851	6 863	6 882
		Nbre d'heures (1)	724 983	757 414	540 493	592 825
		Salaires trimestriels (2)	242 364	62 811		

(1) Jusque décembre 1998 heures-ouvriers, à partir de janvier 1999 heures prestées par les travailleurs (employés et ouvriers).

(2) Salaires et traitements bruts du trimestre, des employés et ouvriers occupés dans les divisions industrielles (en 1000 €).

PRODCOM - Emploi, heures et salaires

Emploi, heures et salaires suivant l'activité principale de l'établissement (chiffres provisoires) - suite et fin

Code NACE	Activité		2005	2006		
				Juin	Juillet	Août
36	Fabrication de meubles; industries diverses	Nbre d'ouvriers	13 696	13 109	13 118	13 070
		Nbre d'employés	3 196	3 149	3 145	3 145
		Total	16 893	16 258	16 263	16 215
		Nbre d'heures (1)	2 014 601	2 181 665	1 215 889	1 633 185
		Salaires trimestriels (2)	353 962	93 004		
36.1	- Fabrication de meubles	Nbre d'ouvriers	11 528	11 055	11 078	11 044
		Nbre d'employés	2 414	2 411	2 421	2 425
		Total	13 943	13 466	13 499	13 469
		Nbre d'heures (1)	1 686 863	1 846 407	960 834	1 407 652
		Salaires trimestriels (2)	294 241	76 973		
36.2	- Travail des pierres précieuses et fabrication de bijoux	Nbre d'ouvriers	1 014	953	942	938
		Nbre d'employés	410	418	403	399
		Total	1 424	1 371	1 345	1 337
		Nbre d'heures (1)	145 228	156 105	127 585	78 999
		Salaires trimestriels (2)	25 690	6 814		
36.4	- Fabrication d'articles de sport	Nbre d'ouvriers	130	123	123	124
		Nbre d'employés	28	26	27	26
		Total	159	149	150	150
		Nbre d'heures (1)	18 943	20 029	11 815	17 239
		Salaires trimestriels (2)	2 908	772		
36.5	- Fabrication de jeux et jouets	Nbre d'ouvriers	451	450	453	447
		Nbre d'employés	150	121	121	121
		Total	602	571	574	568
		Nbre d'heures (1)	71 837	67 871	49 135	55 704
		Salaires trimestriels (2)	14 412	4 290		
36.A	- Autres industries diverses, y compris la fabrication d'instruments de musique (36.A = 36.3 + 36.6)	Nbre d'ouvriers	571	528	522	517
		Nbre d'employés	192	173	173	174
		Total	763	701	695	691
		Nbre d'heures (1)	91 729	91 253	66 520	73 591
		Salaires trimestriels (2)	16 711	4 156		
Total		Nbre d'ouvriers	341 882	337 827	338 193	339 487
		Nbre d'employés	164 713	166 498	166 657	167 055
		Total	506 596	504 325	504 850	506 542
		Nbre d'heures (1)	62 618 283	66 482 716	47 474 049	54 474 702
		Salaires trimestriels (2)	15 716 204	4 058 788		

(1) Jusqu'en décembre 1998 heures-ouvriers, à partir de janvier 1999 heures prestées par les travailleurs (employés et ouvriers).

(2) Salaires et traitements bruts du trimestre, des employés et ouvriers occupés dans les divisions industrielles (en 1000 €).

PRODCOM - Commandes

Valeur des commandes dans certaines branches d'activité suivant l'activité

Code NACE	Activité	Commande	2005			2005
			Octobre	Novembre	Décembre	
1E	Industrie textile (1E= 17 sauf l'ennoblissement)	Total	380 984	386 855	333 302	4 310 861
		Dont à l'étranger	296 844	304 106	258 073	3 382 525
18	Industrie de l'habillement et des fourrures	Total	33 147	31 146	46 314	523 391
		Dont à l'étranger	14 524	16 134	27 871	255 210
21	Fabrication de pâte à papier, de papier et d'articles en papier	Total	294 421	294 652	272 196	3 566 799
		Dont à l'étranger	187 424	187 802	172 866	2 300 778
24	Fabrication de produits chimiques	Total	2 826 640	2 787 048	2 617 596	32 589 965
		Dont à l'étranger	2 292 129	2 235 938	2 104 783	26 478 934
27	Métallurgie	Total	1 135 281	1 300 686	1 078 769	13 479 960
		Dont à l'étranger	902 829	1 052 933	880 292	10 740 488
2D	Travail des métaux(2D= 28 sauf le traitement et le revêtement)	Total	511 337	501 682	480 698	5 964 206
		Dont à l'étranger	226 249	217 715	193 428	2 648 032
29	Fabrication de machines et équipements	Total	697 714	751 204	733 360	7 897 961
		Dont à l'étranger	509 702	548 567	526 207	5 690 909
30	Fabrication de machines de bureau et de matériel informatique	Total	33 939	28 948	33 955	353 926
		Dont à l'étranger	23 519	17 990	19 796	224 282
31	Fabrication de machines et appareils électriques	Total	403 338	380 940	374 087	4 311 929
		Dont à l'étranger	238 946	242 539	225 042	2 512 832
32	Fabrication d'équipements de radio, télévision et communication	Total	189 416	206 685	241 391	2 255 021
		Dont à l'étranger	161 070	169 157	203 137	1 880 521
33	Fabrication d'instruments médicaux, de précision, d'optique et d'horlogerie	Total	81 344	84 551	84 904	916 011
		Dont à l'étranger	56 388	61 766	59 255	610 301
34	Construction et assemblage de véhicules automobiles, de remorques et semi-remorques	Total	1 382 555	1 378 692	1 277 031	16 722 310
		Dont à l'étranger	1 158 144	1 174 540	1 088 662	14 100 949
35	Fabrication d'autres matériels de transport	Total	136 082	253 957	338 589	1 850 099
		Dont à l'étranger	64 797	225 256	216 982	1 368 712

PRODCOM - Commandes

principale de l'établissement (chiffres provisoires en 1 000 €)

2006								Code
Janvier	Février	Mars	Avril	Mai	Juin	Juillet	Août	NACE
366 726 293 907	366 294 290 718	402 191 317 109	353 807 281 101	383 739 302 121	390 477 302 337	316 745 258 675	305 298 246 122	1E
49 255 21 739	64 774 27 221	53 732 29 553	32 758 15 564	30 673 17 525	34 963 17 960	42 697 23 952	64 317 34 371	18
314 751 201 527	291 963 187 980	342 292 223 243	298 994 193 478	315 893 202 036	319 370 207 134	280 448 190 977	274 790 174 983	21
2 930 216 2 392 104	2 847 083 2 339 065	3 240 873 2 659 943	2 794 613 2 248 626	2 966 235 2 421 647	3 099 145 2 491 574	2 797 968 2 270 833	2 924 935 2 327 035	24
1 519 073 1 176 613	1 569 532 1 122 629	2 061 970 1 687 853	1 868 556 1 490 089	2 002 824 1 630 878	2 001 827 1 559 390	1 559 526 1 349 559	1 365 116 1 145 937	27
540 970 249 318	510 601 238 868	577 057 251 047	505 182 215 026	587 116 265 947	628 332 278 347	406 436 193 315	529 603 229 192	2D
705 490 506 248	685 014 497 894	815 492 601 280	697 429 503 027	820 798 618 884	792 966 578 577	644 346 486 581	665 199 500 959	29
32 087 24 797	39 005 29 699	33 642 18 664	30 736 19 857	34 173 23 725	36 644 25 815	25 693 18 004	36 465 30 631	30
355 097 186 037	392 333 194 707	396 534 207 380	364 495 203 301	380 079 222 231	418 989 246 744	447 104 317 306	339 401 190 762	31
173 154 142 625	184 764 158 712	204 896 164 852	179 813 141 296	165 850 134 120	211 114 170 095	161 752 139 370	167 528 143 187	32
83 964 59 090	87 013 53 855	90 793 61 491	78 190 55 353	93 142 66 287	99 591 64 606	101 881 69 666	73 622 50 600	33
1 324 568 1 114 048	1 586 608 1 336 822	1 810 793 1 543 543	1 259 344 1 079 329	1 597 520 1 369 245	1 712 941 1 488 691	1 035 416 917 498	1 083 065 920 228	34
107 535 79 123	94 928 69 396	138 639 108 148	73 776 48 512	97 827 67 601	147 295 122 127	94 518 73 893	89 255 64 944	35

Domaines statistiques

- Généralités
- Territoire et environnement
- Population
- Société
- Économie et finances
- Agriculture et activités assimilées
- Industrie
- Services, commerce et transports

Direction générale Statistique et Information économique

SPF Economie

B-1000 Bruxelles

tél. 02/548.62.45

fax 02/548.62.41

<http://statbel.fgov.be> - <http://www.economie.fgov.be>

info@statbel.economie.fgov.be

5 €*
ISSN 0771 - 0364

*Par numéro (hors frais de port): 5 € | Abonnement (hors frais de port): 50 €

Éditeur responsable: N.Demeester, rue de Louvain, 44 - B-1000 Bruxelles

Numéro d'entreprise SPF Economie, PME, Classes moyennes et Energie : 0314.595.348