

I. ECONOMIE ET FINANCES

Indicateurs conjoncturels

Calendrier de diffusion des indicateurs	5
Indices des salariés et des heures travaillées (base 2000 = 100) - Mai 2006	6

II. INDUSTRIE ET CONSTRUCTION

Construction

Industrie de la construction - Mai 2006.....	12
--	----

III. SERVICES, COMMERCE ET TRANSPORT

Commerce intérieur

Chiffres d'affaires des grandes entreprises de distribution (base 1995 = 100) - Avril 2006	18
--	----

Vous pouvez trouver dans cette publication les statistiques **les plus récentes** dans les domaines suivants: environnement, population, société, économie et finances, agriculture et activités assimilées, industrie, services, commerce et transports.

De plus notre site :: <http://statbel.fgov.be> présente une sélection de statistiques mises à jour quotidiennement.

Les publications peuvent être commandées en effectuant un versement au C.C.P. n° 679-2005886-23 de la Direction générale Statistique et Information économique

Pour plus de renseignements :
Direction générale Statistique et
Information économique
Rue de Louvain, 44 - 1000 Bruxelles
Tél. : 02/548.63.65 - Fax : 02/548.63.67

LIEGE

Bd de la Sauvenière, 73-75 - 4000 Liège
Tél. : 04/223.84.10
Fax : 04/222.49.94

GAND

Coupure Rechts, 620 - 9000 Gand
Tél.:09/267.27.27/30/31
Fax : 09/267.27.29

CHARLEROI

Bd Audent 14/5 - 6000 Charleroi
Tél. : 071/27.44.14
Fax : 071/27.44.19

ANVERS

Italiëlei 124, Bus 85 - 2000 Anvers
Tél. : 03/229.07.07
Fax : 03/233.28.30

SIGNES CONVENTIONNELS

Les renseignements ne sont pas disponibles	..
0 ou inférieur à la moitié de l'unité utilisée	-
Chiffres provisoires	(*)
La virgule est employée pour séparer les unités des décimales	

Editeur responsable : N. DEMEESTER

Droits d'auteurs réservés

La reproduction du contenu de cette publication, qu'elle soit intégrale ou partielle, dans la forme originale ou remaniée, est interdite sauf autorisation écrite de la Direction générale Statistique et Information économique.

L'utilisation du contenu de cette publication, à titre explicatif ou justificatif, dans un article, un compte rendu ou un livre, est autorisée, moyennant indication claire et précise de la source.

Economie et finances
Indicateurs conjoncturels

Calendrier de diffusion des indicateurs

Les indices sont disponibles le jour indiqué à 0 heure sur notre site <http://statbel.fgov.be>

Disponible le	Indicateur	Période de référence	Périodicité
Août 2006			
17	Indice du chiffre d'affaires selon les déclarations à la TVA	mai 2006	mensuel
17	Indice des investissements selon les déclarations à la TVA	mai 2006	mensuel
17	Permis de bâtir	mai 2006	mensuel
17	Indice du chiffre d'affaires selon les déclarations à la TVA	avril 2006	mensuel
17	Indice des investissements selon les déclarations à la TVA	avril 2006	mensuel
17	Permis de bâtir	avril 2006	mensuel
17	Permis de bâtir	février 2006	mensuel
17	Permis de bâtir	mars 2006	mensuel
17	Indices de la production	mai 2006	mensuel
17	Indices des entrées de commandes	juin 2006	mensuel
17	Faillites	juillet 2006	mensuel
24	Indices du commerce de détail	mai 2006	mensuel
24	Indices des prix à la production	juillet 2006	mensuel
30	Indices des prix à la consommation	août 2006	mensuel
31	Permis de bâtir	juin 2006	mensuel
31	Indices du chiffre d'affaires (PRODCOM)	juin 2006	mensuel
31	Indice des salaires horaires	juillet 2006	mensuel
Septembre 2006			
7	Indices de la production	juillet 2006	mensuel
7	Indices des salariés	juin 2006	mensuel
7	Indices des heures travaillées	juin 2006	mensuel
7	Indices de la masse salariale	2ième trimestre 2006	trimestrielle
13	Indices des entrées de commandes	juillet 2006	mensuel
14	Faillites	août 2006	mensuel

(*)Disponibles à 12h00, après la réunion de la Commission de l'Indice.
Ce calendrier peut être également envoyé séparément, sur demande
(Tel. 02/548.67.94 - Fax. 02/548.62.41)

Indicateurs conjoncturels – Communiqué de presse

Mai 2006* : salariés industrie : -0,2% ; construction : +0,5%

Pour la Belgique, le **nombre désaisonnalisé de salariés** dans l'industrie, à l'exclusion de la construction, des trois derniers mois par rapport aux trois mois précédents, a diminué de 0,2% ; dans la construction, l'augmentation est de 0,5%.

La **tendance** des trois derniers mois dans l'industrie, comparés aux trois mois précédents montre un statu quo pour le pays entier (-0,2%). Au niveau régional, le nombre d'employés en Flandre a augmenté de 0,3%, en Wallonie, on constate une augmentation de 0,2%**.

Une répartition au niveau des secteurs importants donne -0,1% pour la chimie et un statu quo (+0,0%) pour les fabrications métalliques. Dans la construction, le nombre de salariés a augmenté de 0,4%.

Prochain communiqué de presse : **7/9/2006**

*
* *

*Reproduction autorisée moyennant indication de la source: **SPF Economie – Direction générale Statistiques***

Sur la page suivante, vous trouverez les tableaux et graphiques annexes.

Plus d'informations sur la conjoncture !

⇒ pour une vue globale de la conjoncture en Belgique et en Europe, consultez le portail conjoncturel (en 4 langues) :

<http://statbel.fgov.be/indicators>

⇒ Tous les renseignements méthodologiques peuvent être obtenus auprès l'Unité Conjoncture.

⇒ Il est possible d'obtenir des données sur les heures prestées plus détaillées (par sous-secteur, par région) ou traitées de façon plus approfondie (par ex : désaisonnalisées), soit ponctuellement soit en s'abonnant.

⇒ En plus des indices du nombre d'employés, nous calculons beaucoup d'autres indicateurs : indices de la production, nouvelles commandes, masse salariale, heures travaillées, coût de matériaux, prix à la production, chiffre d'affaires, permis de bâtir, ...

* *Hausse en % au cours des trois derniers mois, jusqu'à mai 2006 compris, par rapport au trimestre précédent, valeurs corrigées des variations saisonnières.*

** *Les programmes de désaisonnalisation et calcul de tendance considèrent chaque série en soi ; de ce fait, il est possible que l'addition des résultats partiels (des régions ou des types de produits) ne corresponde pas avec les résultats globaux.*

Indicateurs conjoncturels – Communiqué de presse

Employés

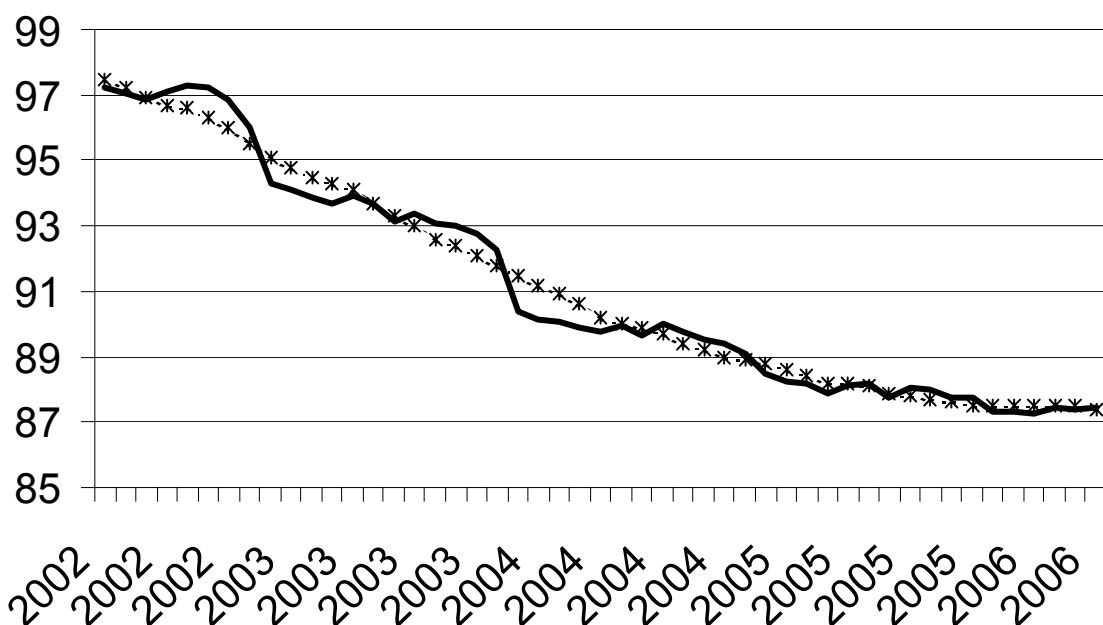
Indices bruts (2000=100)
Nombre des ouvriers et employés déclarés à l'ONSS

	Jan	Fév	Mars	Avril	Mai	Juin	Juil	Août	Sept	Oct	Nov	Déc	Année
Ensemble de l'industrie, à l'exclusion de la construction													
2005	87,9	87,7	87,7	87,2	87,4	87,5	87,1	87,2	87,0	86,8	86,8	86,4	87,2
2006	86,3	86,3	86,4	86,3	86,3								
Construction													
2005	90,4	90,2	89,8	90,2	90,7	90,7	90,1	91,2	91,5	91,3	91,5	90,9	90,7
2006	90,9	90,9	91,3	91,6	91,7								
Ensemble de l'industrie, à l'exclusion de la construction													
2005	88,0	87,9	87,7	87,5	87,4	87,3	87,1	87,0	86,8	86,7	86,6	86,5	87,2
2006	86,4	86,4	86,3	86,3	86,3								
Construction													
2005	91,1	91,0	90,6	90,6	90,8	90,7	90,7	90,6	90,7	90,8	90,9	90,9	90,8
2006	91,2	91,3	91,5	91,6	91,6								

Indices désaisonnalisés
Après élimination des variations saisonnières

Tendance
Ensemble de l'industrie; après élimination des variations saisonnières et accidentelles

Indices bruts: ————
Tendance :



Branches d'activité / Grands regroupements industriels	BE	VL	WA	BR
Ensemble de l'industrie	→	↗	↗	↘
Ensemble de l'industrie, à l'exclusion de la construction	→	↗	→	↘
Biens intermédiaires	→	↗	↘	↘
Biens d'investissement	→	↗	↘	↘↘
Biens de consommation durables	↘	↘	↘↘	↘
Biens de consommation non-durables	→	↘	↘	↘↘
Industries extractives	↘	↘↘	↗	
Industries agricoles et alimentaires	↘	↗	↘	↘↘
Textile, habillement, cuir et chaussure	↘↘	↘	↘↘	↘↘
Papier et carton; édition et imprimerie	↘	→	↘↘	↘
Industrie chimique, du caoutchouc et des plastiques	→	↘	↗	↘
Fabrications métalliques	→	→	↘	↘
Cokéfaction, raffinage et industries nucléaires	→	↘	↘↘	
Produits minéraux non métalliques	→	↗	↘	↘↘
Métallurgie	↘	→	↘	↘
Meubles	↘	↘	↘↘	
Électricité	↗↗	↗↗	↗↗	↗↗
Construction	↗	↗	↗	↗

Evolution de la tendance
Comparaison des trois derniers mois avec les trois mois précédents

↗↗ > 1.5%
↗ 0.2% à 1.5%
→ -0.2% à 0.2%
↘ -1.5% à -0.2%
↘↘ < -1.5%

BE : Belgique
VL : Flandre
WA : Wallonie
BR : Bruxelles

Indicateurs conjoncturels – Communiqué de presse

Mai 2006* : heures travaillées industrie + 0,3%, construction - 2,1%

Pour la Belgique, l'indice désaisonnalisé des heures travaillées dans l'industrie à l'exclusion de la construction, des trois derniers mois par rapport au trimestre précédent, a augmenté de 0,3% ; dans la construction, la diminution est de 2,1%.

La tendance des trois derniers mois dans l'industrie, comparés aux trois mois précédents montre un statu quo pour le Royaume (+0,1%). Au niveau régional, le nombre d'heures travaillées en Flandre a augmenté de 0,2%, en Wallonie on constate une diminution de 0,3%**.

Une répartition au niveau des secteurs importants donne -0,2% pour la chimie et +0,6% pour les fabrications métalliques. Dans la construction, le nombre d'heures travaillées a diminué de 0,4%.

Prochain communiqué de presse : **7/9/2006**

*
* *

*Reproduction autorisée moyennant indication de la source: **SPF Economie –Direction générale Statistiques***

Sur la page suivante, vous trouverez les tableaux et graphiques annexes.

Plus d'informations sur la conjoncture !

⇒ pour une vue globale de la conjoncture en Belgique et en Europe, consultez le portail conjoncturel (en 4 langues) :
<http://statbel.fgov.be/indicators>

⇒ Tous les renseignements méthodologiques peuvent être obtenus auprès le service Conjoncture.

⇒ Il est possible d'obtenir des données sur les heures prestées plus détaillées (par sous-secteur, par région) ou traitées de façon plus approfondie (par ex : désaisonnalisées), ponctuellement ou mensuellement (sur base d'abonnement).

⇒ En plus d'indices des heures travaillées, nous calculons beaucoup d'autres indicateurs : indices de la production, nouvelles commandes, masse salariale, nombre d'employées, coût de matériaux, prix à la production, permis de bâtir, chiffre d'affaires, etc.

** hausse en % au cours des trois derniers mois, jusqu'à mai 2006 compris, par rapport au trimestre précédent, valeurs corrigées des variations saisonnières*

*** les programmes de désaisonnalisation et calcul de tendance considèrent chaque série en soi ; de ce fait, il est possible que l'addition des résultats partiels (des régions ou des types de produits) ne corresponde pas avec les résultats globaux.*

Indicateurs conjoncturels – Communiqué de presse

Heures travaillées

Indices bruts

(2000=100)

Heures travaillées
par les ouvriers et
employés

	Jan	Fév	Mars	Avril	Mai	Juin	Juil	Août	Sept	Oct	Nov	Déc	Année
Ensemble de l'industrie, à l'exclusion de la construction													
2005	91,8	89,3	97,9	93,7	86,2	97,4	66,1	79,4	95,0	90,0	89,6	78,7	87,9
2006	93,0	89,5	101,5	84,8	91,3								
Construction													
2005	74,1	85,4	92,5	103,5	93,4	112,0	45,4	96,1	110,6	99,4	96,5	78,8	90,6
2006	79,2	86,5	106,4	91,2	101,6								
Ensemble de l'industrie, à l'exclusion de la construction													
2005	94,0	90,1	95,4	94,3	91,5	95,3	73,0	77,6	93,5	94,0	91,0	78,1	89,0
2006	94,5	90,2	99,2	90,7	92,1								
Construction													
2005	77,1	85,5	89,9	103,7	100,9	109,0	53,5	94,2	108,1	104,5	98,1	77,5	91,8
2006	82,0	86,6	102,4	98,7	102,7								

Indices par jour ouvrable

Compte tenu de la
durée et de la
composition
inégaux des mois

Tendance

Ensemble de
l'industrie ;
après élimination
des variations
saisonnnières et
accidentelles

Indices bruts:

Tendance:



Evolution de la tendance

Comparaison des
trois derniers mois
avec les trois mois
précédents

↗↗ > 2.5%
↗ 0.5% à 2.5%
→ -0.5% à 0.5%
↘ -2.5% à -0.5%
↘↘ < -2.5%

BE : Belgique
VL : Flandre
WA : Wallonie
BR : Bruxelles

Branches d'activité / Grands regroupements industriels	BE	VL	WA	BR
Ensemble de l'industrie	↗	→	→	↗
Ensemble de l'industrie, à l'exclusion de la construction	→	→	→	↗
Biens intermédiaires et énergie	→	→	→	↗
Biens d'investissement	→	→	↘	→
Biens de consommation durables	→	↘	↘	↘
Biens de consommation non-durables	→	→	→	↘
Industries extractives	↘	↘↘	→	
Industries agricoles et alimentaires	→	→	→	↘
Textile, habillement, cuir et chaussure	↘	↘	↘↘	↘↘
Papier et carton; édition et imprimerie	→	→	↘	↘
Industrie chimique, du caoutchouc et des plastiques	→	→	↗	↘
Fabrications métalliques	↗	→	→	→
Cokéfaction, raffinage et industries nucléaires	↘	↘	↘	
Produits minéraux non métalliques	→	↗	↘	↘↘
Métallurgie	↘	→	↘	↘
Meubles	↘	↘	↘	
Électricité	↗↗	↗↗	↗↗	↗↗
Construction	→	↗	↗	→

Industrie et construction

Construction

Construction - Emploi, heures

Nombre d'entreprises, emploi et heures prestées par activité - Mai 2006

Code NACE	Activité	Nbre d'entreprises	Nbre d'employés	Emploi			Nbre d'heures prestées (1)					
				Nbre d'ouvriers			Bâtiment	Génie civil	Parachèvement	Bâtiment	Génie civil	Parachèvement
				Bâtiment	Génie civil	Parachèvement						
45	CONSTRUCTION	3 211	23 181	40 297	24 722	32 512	6 064 847	3 911 204	5 505 897			
45.1	Préparation des sites	111	344	537	2 037	-	79 863	311 352	-			
45.11	Démolition d'immeubles et terrassements	99	309	537	1 857	-	79 863	282 726	-			
45.12	Forages et sondages	12	35	-	180	-	-	28 626	-			
45.2	Construction d'ouvrages de bâtiment ou de génie civil	1 673	13 692	38 978	22 470	1 135	5 849 850	3 564 719	199 148			
45.21	Travaux de construction y compris ouvrages d'art	1 021	9 482	31 049	8 974	989	4 753 694	1 381 156	174 677			
45.22	Réalisation de charpentes et de couvertures	183	485	3 459	-	43	452 943	-	6 500			
45.23	Construction d'autoroutes, de routes, d'aérodromes et d'installations sportives	270	2 094	172	10 635	4	23 894	1 680 193	780			
45.24	Génie hydraulique	31	705	40	1 691	23	5 588	328 569	3 872			
45.25	Autres travaux de construction spécialisés	168	926	4 258	1 170	76	613 731	174 801	13 319			
45.3	Travaux d'installation	679	6 045	71	215	16 976	10 608	35 133	3 038 963			
45.31	Travaux d'installation électrique	326	3 569	51	11	8 330	7 898	1 352	1 592 033			
45.32	Travaux d'isolation	35	276	2	-	1 709	964	-	246 955			
45.33	Plomberie	302	2 073	18	-	6 701	1 746	-	1 156 337			
45.34	Autres travaux d'installation	16	127	-	204	236	-	33 781	43 638			
45.4	Travaux de finition	728	2 953	125	-	14 391	15 339	-	2 266 001			
45.41	Plâtrerie	74	198	14	-	1 737	2 056	-	220 270			
45.42	Menuiserie	308	1 659	69	-	5 599	8 346	-	1 012 077			
45.43	Revêtement des sols et des murs	118	399	11	-	1 987	1 121	-	302 044			
45.44	Peinture et vitrerie	200	589	22	-	4 531	2 568	-	648 355			
45.45	Autres travaux de finition	28	108	9	-	537	1 248	-	83 255			
45.5	Location avec opérateur de matériel de construction	20	147	586	-	10	109 187	-	1 785			

(1) A partir de janvier 1999, heures prestées par les travailleurs (employés et ouvriers).

Construction - Salaires

Salaires et traitements du trimestre par activité (en 1 000 €)

Code NACE	Activité	2004		2005			2006
		4ème trim.	1er trim.	2ème trim.	3ème trim.	4ème trim.	1er trim.
45	CONSTRUCTION	716 639	600 911	745 898	618 404	720 728	648 998
45.1	Préparation des sites	14 372	12 448	15 347	12 778	14 849	14 446
45.11	Démolition d'immeubles et terrassements	12 900	11 383	14 011	11 722	13 610	13 202
45.12	Forages et sondages	1 472	1 065	1 336	1 056	1 239	1 245
45.2	Construction d'ouvrages de bâtiment ou de génie civil	444 036	362 204	471 111	384 588	449 777	394 073
45.21	Travaux de construction y compris ouvrages d'art	292 681	240 677	311 356	253 210	297 852	261 339
45.22	Réalisation de charpentes et de couvertures	20 613	16 033	21 628	17 350	19 535	16 204
45.23	Construction d'autoroutes, de routes, d'aérodromes et d'installations sportives	71 211	56 960	80 032	66 181	75 785	63 035
45.24	Génie hydraulique	28 776	18 902	21 308	16 462	20 700	19 711
45.25	Autres travaux de construction spécialisés	30 755	29 631	36 786	31 386	35 906	33 783
45.3	Travaux d'installation	155 043	135 413	151 761	132 465	152 575	145 453
45.31	Travaux d'installation électrique	78 986	68 931	77 694	70 217	77 788	76 475
45.32	Travaux d'isolation	15 134	13 219	14 386	12 744	14 812	13 470
45.33	Plomberie	52 761	48 436	54 322	44 790	54 212	52 047
45.34	Autres travaux d'installation	8 163	4 827	5 358	4 715	5 763	3 460
45.4	Travaux de finition	97 936	86 162	102 633	83 969	98 031	90 145
45.41	Plâtrerie	8 995	8 060	10 240	7 816	8 759	8 004
45.42	Menuiserie	44 974	39 965	46 061	37 591	45 662	42 883
45.43	Revêtement des sols et des murs	12 412	11 342	13 493	11 003	12 931	12 092
45.44	Peinture et vitrerie	27 742	23 845	29 026	24 551	27 046	24 293
45.45	Autres travaux de finition	3 814	2 950	3 813	3 009	3 633	2 873
45.5	Location avec opérateur de matériel de construction	5 251	4 685	5 047	4 603	5 496	4 881

Construction - Commandes par sous-secteur

Nouvelles commandes par sous-secteur et par activité (en 1 000 €) - Mai 2006

Code NACE	Activité	Bâtiment	Génie civil	Parachèvement	Total
45	CONSTRUCTION	692 460	268 284	436 907	1 397 651
45.1	Préparation des sites	7 026	30 168	-	37 194
45.11	Démolition d'immeubles et terrassements	7 026	28 002	-	35 028
45.12	Forages et sondages	-	2 166	-	2 166
45.2	Construction d'ouvrages de bâtiment ou de génie civil	669 424	236 783	13 837	920 043
45.21	Travaux de construction y compris ouvrages d'art	568 696	89 696	11 029	669 422
45.22	Réalisation de charpentes et de couvertures	42 825	194	572	43 591
45.23	Construction d'autoroutes, de routes, d'aérodromes et d'installations sportives	912	120 611	107	121 631
45.24	Génie hydraulique	226	12 815	572	13 612
45.25	Autres travaux de construction spécialisés	56 765	13 467	1 556	71 788
45.3	Travaux d'installation	598	1 333	239 352	241 283
45.31	Travaux d'installation électrique	465	194	114 130	114 789
45.32	Travaux d'isolation	-	-	11 209	11 209
45.33	Plomberie	133	-	109 825	109 958
45.34	Autres travaux d'installation	-	1 139	4 188	5 327
45.4	Travaux de finition	2 101	-	183 695	185 796
45.41	Plâtrerie	430	-	16 581	17 011
45.42	Menuiserie	1 384	-	95 934	97 318
45.43	Revêtement des sols et des murs	227	-	30 010	30 237
45.44	Peinture et vitrerie	52	-	33 404	33 456
45.45	Autres travaux de finition	8	-	7 766	7 774
45.5	Location avec opérateur de matériel de construction	13 312	-	24	13 335

Construction - Commandes par région

Nouvelles commandes par région et par activité (en 1 000 €) - Mai 2006

Code NACE	Activité	Région de Bruxelles-Capitale	Région flamande	Région wallonne	Union européenne	Autres pays	Total
45	CONSTRUCTION	199 751	809 325	315 048	66 474	7 053	1 397 651
45.1	Préparation des sites	2 683	20 442	12 256	1 813	-	37 194
45.11	Démolition d'immeubles et terrassements	2 483	19 170	11 974	1 402	-	35 028
45.12	Forages et sondages	200	1 272	283	412	-	2 166
45.2	Construction d'ouvrages de bâtiment ou de génie civil	109 196	551 557	209 358	47 708	2 226	920 043
45.21	Travaux de construction y compris ouvrages d'art	87 394	394 116	158 677	28 554	681	669 422
45.22	Réalisation de charpentes et de couvertures	4 912	26 135	11 454	1 056	33	43 591
45.23	Construction d'autoroutes, de routes, d'aérodromes et d'installations sportives	7 542	81 941	28 613	3 535	-	121 631
45.24	Génie hydraulique	195	10 240	1 425	553	1 200	13 612
45.25	Autres travaux de construction spécialisés	9 152	39 125	9 189	14 011	311	71 788
45.3	Travaux d'installation	47 785	124 823	63 840	4 721	114	241 283
45.31	Travaux d'installation électrique	22 187	56 537	33 491	2 461	114	114 789
45.32	Travaux d'isolation	2 066	6 679	2 389	75	-	11 209
45.33	Plomberie	20 895	59 813	27 068	2 181	-	109 958
45.34	Autres travaux d'installation	2 637	1 794	891	5	0	5 327
45.4	Travaux de finition	38 950	108 344	28 515	6 834	3 152	185 796
45.41	Plâtrerie	3 560	11 057	2 234	160	-	17 011
45.42	Menuiserie	19 402	56 662	13 999	4 255	3 001	97 318
45.43	Revêtement des sols et des murs	6 028	17 623	5 331	1 254	-	30 237
45.44	Peinture et vitrerie	7 458	19 904	5 545	549	-	33 456
45.45	Autres travaux de finition	2 501	3 098	1 407	616	151	7 774
45.5	Location avec opérateur de matériel de construction	1 138	4 160	1 079	5 397	1 561	13 335

Services, commerce et transport

Commerce intérieur

Commerce intérieur

T2. Chiffres d'affaires des grandes entreprises de distribution : Indices en chaîne hebdomadaires - Base 1995 = 100

T2.1 Grandes entreprises de distribution

	Grands magasins à rayons multiples				
	Total	Alimentation	Textiles, habillement & chaussures	Produits d'équipement du ménage	Produits divers
2004	125	125	118	142	109
2005	124	127	120	136	107
2006					
Janvier	124	120	165	139	91
Février	107	115	86	120	85
Mars	120	130	99	127	99
Avril	120	126	120	120	101

	Entreprises à succursales					Super- marchés
	Total	Alimentation	Textiles, habillement & chaussures	Produits d'équipement du ménage	Produits divers	Total
2004	156	154	119	148	197	122
2005	162	160	126	166	195	118
2006						
Janvier	166	155	150	191	198	108
Février	144	151	84	143	176	104
Mars	168	171	119	154	204	115
Avril	171	166	150	145	216	114

T2. Chiffres d'affaires du commerce de détail :
Indices en chaîne hebdomadaires - Base 1995 = 100

T2.2 Autres commerces , total du commerce de détail & voitures neuves

	Autres commerces				
	Total	Alimentation	Textiles, habillement & chaussures	Produits d'équipement du ménage	Produits divers
2004	119	117	107	115	127
2005	120	114	109	118	129
2006					
Janvier	113	104	126	102	118
Février	101	98	76	96	116
Mars	123	111	107	119	136
Avril	122	110	117	107	139

	Total du commerce de détail						Voitures neuves	
	Valeur	Quantité	Alimen- tation	Textiles, habille- ment & chaus- sures	Produits d'équipe- ment du ménage	Produits divers	Valeur	Quantité
2004	133	118	135	123	128	143	169	131
2005	138	121	137	128	142	146	171	130
2006								
Janvier	131	115	129	149	126	133		
Février	117	102	122	87	115	130		
Mars	139	121	138	124	139	146		
Avril	139	120	135	142	130	145		

Domaines statistiques

- Généralités
- Territoire et environnement
- Population
- Société
- Économie et finances
- Agriculture et activités assimilées
- Industrie
- Services, commerce et transports

Direction générale Statistique et Information économique

SPF Economie

B-1000 Bruxelles

tél. 02/548.62.45

fax 02/548.62.41

<http://statbel.fgov.be> - site mineco : <http://www.mineco.fgov.be>

info@statbel.mineco.fgov.be

5 €*

ISSN 0771 - 0364

*Par numéro (hors frais de port): 5 € | Abonnement (hors frais de port): 50 €

Éditeur responsable: N.Demeester, rue de Louvain, 44 - B-1000 Bruxelles

Numéro d'entreprise SPF Economie, PME, Classes moyennes et Energie : 0314.595.348