

I. SOCIETE

Santé

Statistiques des accidents de roulage sur la voie publique - 2003 et 2004	4
---------------------------------------------------------------------------------	---

II. ECONOMIE ET FINANCES

Indicateurs conjoncturels

Calendrier de diffusion des indicateurs	7
Indices des prix à la production (base 2000 = 100) - Février 2006	8
Indices du chiffre d'affaires (PRODCOM) - Janvier 2006	10
Indices des prix à la consommation - Mars 2006	12

III. INDUSTRIE ET CONSTRUCTION

Industrie

Statistique mensuelle de la production industrielle (PRODCOM) - Janvier 2006	15
Statistique mensuelle de la production industrielle (NON PRODCOM) - Janvier 2006	35
Distribution d'eau - Janvier 2006	42

Construction

Industrie de la construction - Janvier 2006	44
---------------------------------------------------	----

Vous pouvez trouver dans cette publication les statistiques **les plus récentes** dans les domaines suivants : Environnement, population, société, économie et finances, agriculture et activités assimilées, industrie, services, commerce et transports.

De plus notre site :: <http://statbel.fgov.be> présente une sélection de statistiques mises à jour quotidiennement.

Les publications peuvent être commandées en effectuant un versement au C.C.P. n° 679-2005886-23 de la Direction générale Statistique et Information économique

Pour plus de renseignements :
Direction générale Statistique et
Information économique
Rue de Louvain, 44 - 1000 Bruxelles
Tél. : 02/548.63.65 - Fax : 02/548.63.67

LIEGE

Bd de la Sauvenière, 73-75 - 4000 Liège
Tél. : 04/223.84.10
Fax : 04/222.49.94

GAND

Coupure Rechts, 620 - 9000 Gand
Tél.:09/267.27.27/30/31
Fax : 09/267.27.29

CHARLEROI

Bd Audent 14/5 - 6000 Charleroi
Tél. : 071/27.44.14
Fax : 071/27.44.19

ANVERS

Italiëlei 124, Bus 85 - 2000 Anvers
Tél. : 03/229.07.07
Fax : 03/233.28.30

SIGNES CONVENTIONNELS

Les renseignements ne sont pas disponibles	..
0 ou inférieur à la moitié de l'unité utilisée	-
Chiffres provisoires	(*)
La virgule est employée pour séparer les unités des décimales	

Editeur responsable : N. DEMEESTER

Droits d'auteurs réservés

La reproduction du contenu de cette publication, qu'elle soit intégrale ou partielle, dans la forme originale ou remaniée, est interdite sauf autorisation écrite de la Direction générale Statistique et Information économique.

L'utilisation du contenu de cette publication, à titre explicatif ou justificatif, dans un article, un compte rendu ou un livre, est autorisée, moyennant indication claire et précise de la source.

Société

Santé

Santé

Évolution des accidents de roulage sur la voie publique avec tués ou blessés

	Nombre d'accidents (2)				Nombre de victimes		
	Total	Avec tués (1)	Avec blessés graves (3)	Avec blessés légers (4)	Nombre total des décédés	Blessés graves	Blessés légers
1999	51 601	1 299	8 461	41 841	1 397	10 421	60 725
2000	49 065	1 356	7 990	39 719	1 470	9 847	58 114
2001	47 444	1 378	7 319	38 747	1 486	8 949	56 345
2002	47 619	1 263	6 834	39 522	1 353	8 230	56 759
2003	50 479	1 136	6 898	42 445	1 216	7 978	57 408
2004	48 670	1 094	5 949	41 627	1 163	6 850	56 142
2003							
janvier	3 777	95	522	3161	99	619	4 443
février	3 322	63	446	2813	67	514	3 852
mars	3 899	91	565	3243	102	655	4 441
avril	4 033	90	528	3415	101	645	4 835
mai	4 463	102	599	3761	107	704	5 125
juin	4 819	104	675	4040	114	786	5 491
juillet	4 246	121	601	3524	129	701	4 817
août	4 255	107	667	3481	112	800	4 915
septembre	4 760	94	640	4026	97	717	5 287
octobre	4 581	96	612	3873	100	687	4 990
novembre	4 309	98	528	3682	105	578	4 828
décembre	4 016	75	514	3427	81	571	4 383
2004							
janvier	3 601	97	417	3087	104	459	3 905
février	3 257	81	370	2806	80	411	3 563
mars	3 823	89	414	3320	97	462	4 262
avril	3 940	85	466	3389	90	537	4 511
mai	4 534	95	567	3872	99	645	5 358
juin	4 575	97	552	3926	103	634	5 292
juillet	3 953	103	541	3308	111	641	4 613
août	4 206	99	548	3560	110	657	4 951
septembre	4 649	82	578	3989	88	665	5 396
octobre	4 353	90	536	3727	97	591	5 048
novembre	3 835	82	464	3289	87	570	4 611
décembre	3 944	94	496	3354	97	578	4 632

(1) Décédés sur place ou endéans les 30 jours suivant la date de l'accident.

(2) Les collisions entre deux usagers sont considérées comme un seul accident.

(3) Les accidents comportant à la fois des tués et des blessés graves sont repris dans la colonne précédente.

(4) Les accidents comportant des blessés légers et des blessés graves ou tués sont repris dans l'une des colonnes précédentes.

Economie et finances
Indicateurs conjoncturels

Calendrier de diffusion des indicateurs

Les indices sont disponibles le jour indiqué à 0 heure sur notre site <http://statbel.fgov.be>

Disponible le	Indicateur	Période de référence	Périodicité
AVRIL 2006			
6	Permis de bâtir	janvier 2006	mensuel
6	Indices du commerce de détail	décembre 2005	mensuel
6	Indices des salariés	janvier 2006	mensuel
6	Indices des heures travaillées	janvier 2006	mensuel
13	Indices de la production	février 2006	mensuel
13	Indices des entrées de commandes	février 2006	mensuel
20	Faillites	mars 2006	mensuel
27	Indices du commerce de détail	janvier 2006	mensuel
27	Indices des prix à la production	mars 2006	mensuel
27	Permis de bâtir	février 2006	mensuel
27	Indices des prix à la consommation (*)	avril 2006	mensuel
27	Indices du chiffre d'affaires (PRODCOM)	février 2006	mensuel
MAI 2006			
4	Indices des salariés	février 2006	mensuel
4	Indices des heures travaillées	février 2006	mensuel
11	Indices de la production	mars 2006	mensuel
11	Indices des entrées de commandes	mars 2006	mensuel
18	Faillites	avril 2006	mensuel
24	Indices du chiffre d'affaires (PRODCOM)	mars 2006	mensuel
25	Indices du commerce de détail	février 2006	mensuel
25	Indices des prix à la production	avril 2006	mensuel
25	Permis de bâtir	mars 2006	mensuel
30	Indices des prix à la consommation (*)	mai 2006	mensuel

(*)Disponibles à 12h00, après la réunion de la Commission de l'Indice.
Ce calendrier peut être également envoyé séparément, sur demande
(Tel. 02/548.67.94 - Fax. 02/548.62.41)

Février 2006: Indice des prix à la production + 0,3%

En février 2006, par rapport au mois précédent, l'**indice des prix à la production de l'industrie à l'exclusion de la construction** a augmenté de 0,3%. Une ventilation de ce chiffre entre l'énergie et les autres secteurs, donne une augmentation de 0,9% pour l'énergie et une augmentation de 0,2% pour l'industrie à l'exclusion de l'énergie. Une subdivision plus poussée de l'industrie à l'exclusion de l'énergie, montre -0,1% pour les biens intermédiaires, à l'exclusion de l'énergie, +0,6% pour les biens d'investissement, +0,1% pour les biens de consommation durables et +0,9% pour les biens de consommation non durables.

En subdivisant l'indice général des indices des prix à la production selon la destination, on constate une augmentation de 0,3% pour le marché intérieur et un accroissement de 0,1% pour les marchés extérieurs.

Par rapport à février de l'année précédente, l'indice des prix à la production de l'industrie à l'exclusion de la construction a augmenté de 3,7%. L'indice des prix à la production pour le marché intérieur a augmenté de 2,8%, pour les marchés extérieurs, on observe une augmentation de 3,7%.

Prochain communiqué de presse : **27/4/2006**

*

* *

*Reproduction autorisée moyennant indication de la source : **SPF Economie – Direction générale Statistiques***

Plus d'informations sur la conjoncture !

⇒ pour une vue globale de la conjoncture en Belgique et en Europe, consultez le portail conjoncturel (en 4 langues) :
<http://statbel.fgov.be/indicators>

⇒ Tous les renseignements méthodologiques peuvent être obtenus auprès de le Service Conjoncture.

⇒ Outre les indices des prix à la production, nous calculons beaucoup d'autres indicateurs : indices des heures travaillées, nouvelles commandes, masse salariale, nombre d'employés, coût de matériaux, prix à la production, permis de bâtir, chiffre d'affaires, etc.

Indicateurs conjoncturels – Communiqué de presse

Indices bruts (2000=100)
Ensemble de l'industrie, à l'exclusion de la construction
Evolution des prix de la production écoulee

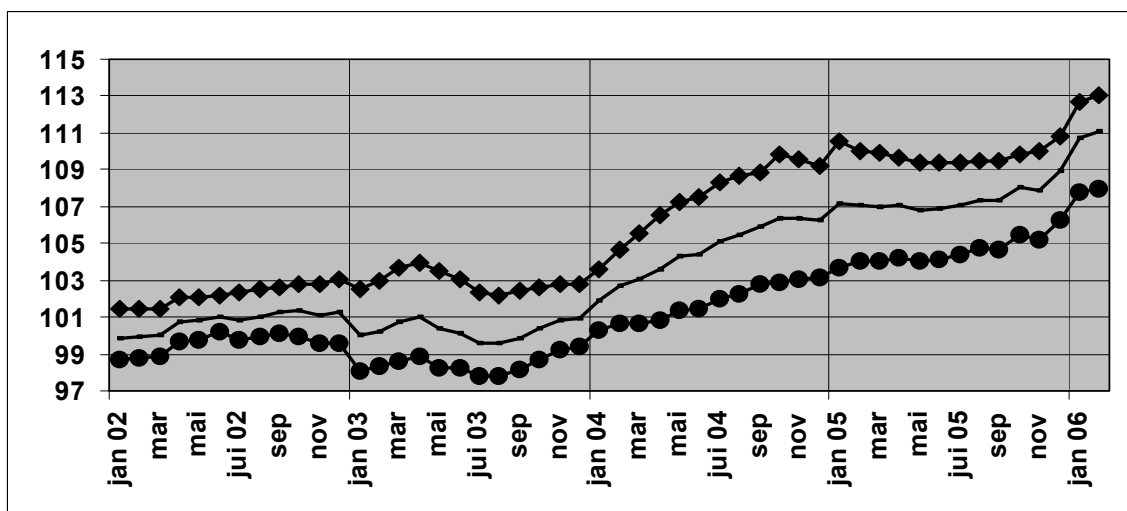
Marché global													
	Jan	Fév	Mars	Avril	Mai	Juin	Juil	Août	Sept	Oct	Nov	Déc	Année
2004	101,9	102,7	103,1	103,6	104,3	104,4	105,1	105,5	105,9	106,4	106,4	106,2	104,6
2005	107,1	107,1	107	107,1	106,8	106,9	107,1	107,3	107,4	108,1	107,9	108,9	107,4
2006	110,8	111											

Marché intérieur													
	Jan	Fév	Mars	Avril	Mai	Juin	Juil	Août	Sept	Oct	Nov	Déc	Année
2004	103,6	104,7	105,5	106,6	107,2	107,5	108,3	108,7	108,8	109,8	109,5	109,2	107,5
2005	110,6	110,1	109,9	109,7	109,4	109,4	109,4	109,5	109,5	109,9	110	110,8	109,8
2006	112,7	113,1											

Marché extérieur													
	Jan	Fév	Mars	Avril	Mai	Juin	Juil	Août	Sept	Oct	Nov	Déc	Année
2004	100,3	100,7	100,6	100,9	101,4	101,4	102	102,3	102,8	102,9	103,1	103,1	101,8
2005	103,7	104	104	104,2	104	104,1	104,4	104,7	104,7	105,5	105,2	106,2	104,6
2006	107,8	107,9											

Indices bruts (2000=100)
Ensemble de l'industrie, à l'exclusion de la construction

Marché global
—
Marché intérieur
◆◆
Marché extérieur
●●



Branches d'activité / Grands regroupements industriels	Global	Inter.	Exter.
Ensemble de l'industrie, à l'exclusion de la construction	↗↗	↗	↗
Energie.	↗↗	↗	→
Ensemble de l'industrie, à l'exclusion de l'énergie	↗↗	↗	↗
Biens intermédiaires	↗↗	↗↗	↗↗
Biens d'investissement	↗↗	↗↗	↗↗
Biens de consommation durables	↗	↗↗	↗↗
Biens de consommation non-durables	↗↗	↗	→
Industries extractives	↗↗	↗↗	↗↗
Industries agricoles et alimentaires	→	→	↘
Textile, habillement, cuir et chaussure	↗↗	↗↗	↗↗
Papier et carton; édition et imprimerie	↗	↗	↗↗
Industrie chimique, du caoutchouc et des plastiques	↗↗	↗↗	↗↗
Fabrications métalliques	↗↗	↗↗	↗↗
Cokéfaction, raffinage et industries nucléaires	↗	↗	↗
Produits minéraux non métalliques	↗	↗↗	→
Métallurgie	↗↗	↗↗	↗↗
Meubles	↗	↗	→
Électricité	↗↗	↗↗	↗↗

Indices bruts
↗↗ > 1%
↗ 0.2% à 1%
→ -0.2% à 0.2%
↘ -1% à -0.2%
↘↘ < -1%
Comparaison des trois derniers mois avec les trois mois précédents

Indicateurs conjoncturels – Communiqué de presse

Janvier 2006* : chiffre d'affaires industries extractives et manufacturières : +2,4%

Comparé aux trois mois précédents, l'indice désaisonnalisé du **chiffre d'affaires** des industries extractives et manufacturières (sur base de l'enquête Prodcom) pour la Belgique lors des trois derniers mois est augmenté de 2,4%.

La **tendance** des trois derniers mois comparés aux trois mois précédents montre une hausse (+0,4%) pour le Royaume. Au niveau régional, le chiffre d'affaires de la Flandre a augmenté de 3,8%, en Wallonie on constate une augmentation de 2,8%**.

Une répartition selon le type de produits donne +4,4% pour les biens intermédiaires, -2,2% pour les biens d'investissement, +7,9% pour les biens de consommation durables et -0,5% pour les biens de consommation non durables.

Prochain communiqué de presse : **27/4/2006**

*

* *

*Reproduction autorisée moyennant indication de la source : **SPF Economie – Direction générale Statistiques***

Sur la page suivante, vous trouverez les tableaux et graphiques annexes.

Plus d'informations sur la conjoncture !

⇒ pour une vue globale de la conjoncture en Belgique et en Europe, consultez le portail conjoncturel (en 4 langues) :

<http://statbel.fgov.be/indicators>

⇒ Tous les renseignements méthodologiques peuvent être obtenus auprès le service Conjoncture.

⇒ Il est possible d'obtenir des données sur le chiffre d'affaires plus détaillées (par sous-secteur, par région) ou traitées de façon plus approfondie (par ex : désaisonnalisées), soit ponctuellement soit en s'abonnant.

⇒ En plus des indices du chiffre d'affaires, nous calculons beaucoup d'autres indicateurs : indices des heures travaillées, nouvelles commandes, masse salariale, nombre d'employés, production, prix à la production, coût de matériaux, permit de bâtir, ...

**(hausse en % au cours des trois derniers mois, jusqu'à janvier 2006 compris, par rapport au trimestre précédent, valeurs corrigées des variations saisonnières)*

***les programmes de désaisonnalisation et calcul de tendance considèrent chaque série en soi ; de ce fait, il est possible que l'addition des résultats partiels (des régions ou des types de produits) ne corresponde pas avec les résultats globaux.*

Indicateurs conjoncturels – Communiqué de presse

Indices bruts (2000=100)
Valeur des biens et services vendus

Indices par jour ouvrable
Compte tenu de la durée et de la composition inégales des mois

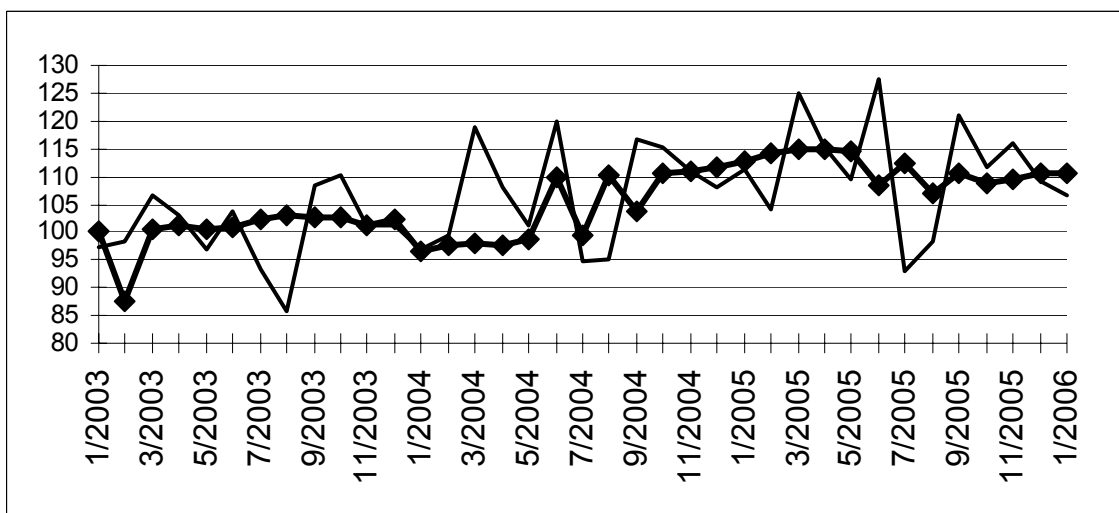
Indices désaisonnalisés
Après élimination des variations saisonnières

	Jan	Fév	Mars	Avril	Mai	Jun	Juil	Août	Sept	Oct	Nov	Déc	Année
Industries extractives et manufacturières													
Indices bruts													
2004	96,9	99,4	118,7	108,0	101,2	119,9	94,8	95,3	118,0	115,9	111,4	108,2	107,3
2005	108,8	109,5	124,8	115,3	109,5	124,2	92,9	98,4	120,9	111,7	116,1	109,1	111,8
2006	110,9												
Indices par jour ouvrable													
2004	96,0	98,4	117,7	107,0	100,3	118,9	93,8	94,3	116,9	114,9	110,5	107,1	106,3
2005	107,8	108,5	123,8	114,3	108,6	123,2	91,9	97,4	119,9	110,8	115,1	108,1	110,8
2006	109,9												
Indices désaisonnalisés													
2004	102,4	103,1	105,0	105,3	105,4	107,4	108,1	107,3	108,9	110,2	109,8	108,5	106,8
2005	113,0	111,5	112,9	112,2	110,6	112,2	111,1	111,5	111,9	106,1	113,2	111,9	111,5
2006	112,4												

Tendance
Industries extractives et manufacturières; après élimination des variations saisonnières et accidentelles

Indices bruts:

Tendance :



Branches d'activité / Grands regroupements industriels	Belgique	Flandre	Wallonie	Bruxelles
Industries extractives et manufacturières	→	↗↗	↗↗	↘
Biens intermédiaires Industrie	↗↗	↗↗	↗↗	↗↗
Biens d'investissement	↘	→	↗↗	↘↘
Biens de consommation durables	↗↗	↗↗	↘	
Biens de consommation non-durables	→	↘	↘	↘
Industries extractives	↗↗	↘	↗	
Industries agricoles et alimentaires	↗↗	→	↗	↘↘
Papier et carton; édition et imprimerie	↗	↗	↘	↘
Industrie chimique, du caoutchouc et des plastiques	↗↗	↗↗	↗	↗
Fabrications métalliques	↗	→	↗↗	↘
Cokéfaction, raffinage et industries nucléaires	↗	→	↘↘	
Produits minéraux non métalliques	→	↗	→	↗↗
Métallurgie	↗↗	↗↗	↗↗	↘
Meubles	↘	↘	↗	

Evolution de la tendance

Comparaison des trois derniers mois avec les trois mois précédents

- ↗↗ > 2.5%
- ↗ 0.5% à 2.5%
- -0.5% à 0.5%
- ↘ -2.5% à -0.5%
- ↘↘ < -2.5%

Indicateurs conjoncturels

INDICES DES PRIX A LA CONSOMMATION

	Indice général			Indice santé		Produits alimentaires (1)	Produits non alimentaires			Services	Loyer
	Base						Services	Loyer			
	2004=100	1996=100	1988=100	2004=100	1996=100						
Base : 1981 = 100											
1988	70,84	81,40	99,91	-	-	133,88	131,91	138,59	145,85		
1989	73,03	83,93	103,01	-	-	138,07	136,37	142,14	151,24		
1990	75,55	86,82	106,56	-	-	143,18	141,17	146,69	156,08		
Base : 1988 = 100											
1991	77,98	89,62	109,99	-	-	108,88	110,20	110,46	109,49		
1992	79,87	91,79	112,66	-	-	108,75	111,86	115,07	115,93		
1993	82,07	94,32	115,76	-	-	107,89	115,20	119,45	122,05		
1994	84,03	96,56	118,51	85,11	96,83	109,82	117,57	122,52	127,61		
1995	85,26	97,98	120,25	86,44	98,34	111,15	118,52	124,99	131,29		
1996	87,02	100,00	122,73	87,87	99,97	111,85	121,34	127,92	134,54		
1997	88,43	101,63	124,73	89,03	101,29	114,31	123,16	129,81	136,80		
Base : 1996 = 100											
1998	89,27	102,60	125,92	90,16	102,58	104,08	101,04	103,85	102,87		
1999	90,27	103,75	127,33	91,02	103,54	104,29	102,30	105,48	104,34		
2000	92,57	106,39	130,57	92,73	105,49	105,19	106,26	107,60	105,85		
2001	94,86	109,02	133,80	95,27	108,38	109,64	108,08	110,24	107,87		
2002	96,42	110,81	136,00	96,97	110,32	112,05	108,72	113,18	110,52		
2003	97,95	112,57	138,16	98,38	111,92	114,33	110,01	115,16	112,97		
2004	100,00	114,93	141,06	99,98	113,74	116,09	112,46	117,88	115,10		
2005	102,79	118,13	144,98	102,15	116,21	118,33	116,51	120,65	117,39		
2005											
Juin	102,85	118,21	145,08	102,22	116,29	119,34	116,30	120,51	117,28		
Juillet	103,47	118,92	145,95	102,63	116,76	118,49	117,66	121,47	117,48		
Août	103,57	119,03	146,09	102,65	116,78	118,59	118,01	121,20	117,66		
Septembre	103,69	119,17	146,26	102,54	116,65	117,50	119,07	120,81	117,92		
Octobre	103,50	118,95	145,99	102,37	116,46	117,56	118,29	121,19	118,12		
Novembre	103,47	118,92	145,95	102,68	116,82	118,25	117,57	121,67	118,17		
Décembre	103,45	118,90	145,93	102,76	116,91	118,01	117,61	121,67	118,39		
Base : 2004 = 100											
2006											
Janvier	103,48	118,93	145,96	102,82	116,98	101,94	104,34	102,92	104,78		
Février	103,93	119,45	146,59	103,31	117,54	102,62	104,66	103,48	104,87		
Mars	103,89	119,40	146,54	103,23	117,44	102,71	104,73	103,18	105,06		

(1) y compris les boissons

Service de l'Indice des Prix - Tél : 02/ 548.62.11 - E-Mail : ind@mineco.fgov.be

Source : Service de l'Indice des Prix du SPF Economie, P.M.E., Classes moyennes et Energie

Industrie et construction

Industrie

PRODCOM – Introduction par activité

Introduction

Le 1er janvier 1994 marque un tournant dans l'établissement des statistiques mensuelles de la production industrielle. Jusqu'en 1993, il existait une statistique mensuelle spécifique pour la plupart des secteurs. La nomenclature de marchandises utilisée était une liste empirique de produits par branche d'activité.

Depuis l'achèvement du marché unique au 1er janvier '93, on assiste à une demande accrue de résultats comparables au plan international. On veut pouvoir coupler les données relatives à la production à celles du commerce extérieur. Ceci nous a menés à l'enquête PRODCOM.

Sont assujetties à Prodcum la plupart des entreprises industrielles occupant au moins 10 personnes ou dont le chiffre d'affaires atteint 2 478 935,25 EUR et certaines autres entreprises ayant une activité industrielle accessoire occupant au moins 20 travailleurs.

Pour diverses raisons les statistiques de certains secteurs (énergie, récupération, distribution d'eau, les abattoirs, les laiteries, la sidérurgie) sont encore collectées selon l'ancien système.

La liste Prodcum, nouvelle nomenclature des statistiques de la production, comporte quelque 5.700 produits industriels, essentiellement des marchandises, mais également un certain nombre de services industriels. Chaque rubrique de la liste Prodcum est désignée par un code à huit chiffres. Les quatre premiers chiffres correspondent à une classe de la NACE-rév.1. L'on a pu établir ainsi une cohérence entre produits et activités. De plus, les rubriques de la liste Prodcum se composent d'articles ou de groupes d'articles de la nomenclature combinée.

L'enquête s'effectue au niveau de l'unité locale. Si plusieurs activités sont exercées dans une unité locale, on remplit une déclaration par activité, c'est-à-dire par division (2 chiffres) de la NACE-rév.1. Outre les données relatives à la valeur de la production suivant l'activité principale (quantités et livraisons), on demande également des données sur l'emploi et le volume de travail.

Dans ce tableau, la valeur de la production d'un établissement est rangée suivant un seul code à quatre chiffres de la NACE-rév.1. Ce code correspond à l'activité principale de l'entreprise.

Illustrons ceci par un exemple:

Soit un établissement X qui produit les produits A (code 17.20.31.59) et B (code 17.30.30.30) à raison respectivement de 60 000 EUR et 40 000 EUR. Ces produits appartiennent à des classes différentes de la NACE-rév.1 (les quatre premiers chiffres du code Prodcum des produits A et B sont différents). Il résulte de ceci que l'établissement X reçoit comme activité principale le code correspondant aux quatre premiers chiffres du produit A soit 17.20 (ce dernier représente la plus grande part de la valeur de la production de l'établissement X).

Dans le tableau, toute la valeur de la production de l'établissement X, c.-à-d. 100 000 EUR, est associée au code d'activité principale 17.2 (trois chiffres).

Si ces résultats sont provisoires, c'est parce que l'on est encore confronté à un faible pourcentage de non-réponses.

Les différences importantes constatées dans certains secteurs, entre décembre d'une certaine année et janvier de l'année suivante, sont en partie dues à la mise à jour annuelle du fichier des déclarants Prodcum.

PRODCOM - Livraisons par activité

Valeur de la production industrielle (1) suivant l'activité principale de l'établissement (chiffres provisoires en 1 000 €)

Code NACE	Activité	2005		2005	2006
		Novembre	Décembre		Janvier
14	Autres industries extractives	74 366	66 624	1 055 505	64 617
14.2	- Extraction de sables et d'argiles	36 049	28 984	411 912	22 911
14.C	- Extractions minérales n.d.a. (14.B = 14.1 + 14.3 + 14.4 + 14.5)	38 317	37 640	643 593	41 706
1C	Industries alimentaires (1C= 15 sauf abattoirs et laiteries)	1 749 712	1 749 702	19 637 040	1 582 046
15.B	- Industrie des viandes (15B= 15.1 sauf l'abattage)	314 657	329 319	3 692 783	293 002
15.2	- Transformation et conservation de poisson et fabrication de produits à base de poisson	33 536	42 368	363 462	26 627
15.3	- Transformation et conservation de fruits et légumes	183 226	181 135	2 117 657	174 748
15.4	- Industrie des corps gras	116 086	118 931	1 301 536	107 323
15.C	- Glaces de consommation (15.C = 15.52)	12 866	10 758	231 511	10 470
15.6	- Travail des grains et fabrication de produits amylacés	136 298	109 606	1 421 080	115 513
15.7	- Fabrication d'aliments pour animaux	136 412	140 361	1 557 711	136 100
15.8	- Autres industries alimentaires	576 377	582 625	5 951 169	510 925
15.9	- Industrie des boissons	240 254	234 597	3 000 130	207 338
16	Industrie du tabac	32 784	30 027	394 152	29 872
17	Industrie textile	422 962	346 003	4 499 836	362 048
17.1	- Filature	23 850	18 445	267 345	24 506
17.2	- Tissage	107 729	82 843	1 125 706	94 638
17.3	- Ennoblement textile	20 143	18 206	225 018	18 411
17.4	- Fabrication d'articles confectionnés en textile, sauf habillement	38 358	41 199	439 156	32 358
17.5	- Autres industries textiles	224 721	177 444	2 346 331	184 370
17.6	- Fabrication d'étoffes à mailles	5 740	5 553	63 458	5 503
17.7	- Fabrication d'articles à mailles	2 421	2 314	32 824	2 263

(1) Livraisons y compris les traitements et services industriels et le travail à façon fourni à l'étranger.

PRODCOM - Livraisons par activité

Valeur de la production industrielle (1) suivant l'activité principale de l'établissement (chiffres provisoires en 1 000 €) - suite

Code NACE	Activité	2005		2005	2006
		Novembre	Décembre		Janvier
18	Industrie de l'habillement et des fourrures	28 995	24 890	460 948	43 134
19	Industrie du cuir et de la chaussure	9 154	7 552	103 058	8 504
19.A	- Apprêt et tannage des cuirs et fabrication d'articles de voyage et de maroquinerie (19.A = 19.1 + 19.2)	7 177	6 024	80 465	6 580
19.3	- Fabrication de chaussures	1 978	1 527	22 593	1 924
20	Travail du bois et fabrication d'articles en bois, liège, vannerie ou sparterie à l'exclusion des meubles	208 200	174 084	2 378 391	199 252
20.1	- Sciage et rabotage du bois, imprégnation du bois	30 990	25 784	374 889	29 797
20.2	- Fabrication de panneaux de bois	106 018	84 768	1 204 473	104 327
20.3	- Fabrication de charpentes et de menuiseries	46 914	41 509	519 342	40 959
20.4	- Fabrication d'emballages en bois	20 300	18 052	233 152	19 870
20.5	- Fabrication d'objets divers en bois, liège, vannerie et sparterie	3 978	3 971	46 535	4 300
21	Fabrication de pâte à papier, de papier et d'articles en papier	308 903	292 266	3 675 028	301 281
21.1	- Fabrication de pâte à papier, de papier et de carton	133 553	133 949	1 649 839	136 085
21.2	- Fabrication d'articles en papier ou en carton	175 350	158 317	2 025 189	165 196
22	Edition, imprimerie, reproduction	411 059	430 498	4 466 111	331 046
22.A	- Édition et reproduction des enregistrements (22.A = 22.1 + 22.3)	210 303	201 525	2 153 147	152 093
22.2	- Imprimerie et activités annexes	200 756	228 972	2 312 964	178 953
24	Fabrication de produits chimiques	2 733 298	2 534 245	31 474 092	2 788 217
24.1	- Fabrication de produits chimiques de base	1 840 434	1 693 830	20 989 600	1 919 118
24.3	- Fabrication de peintures, vernis, encres d'imprimerie et mastics	87 237	71 772	946 689	76 728
24.4	- Fabrication de produits pharmaceutiques et de produits chimiques et botaniques à usage médical	408 838	405 296	4 812 404	397 635
24.5	- Fabrication de savons et détergents, de produits d'entretien, parfums et cosmétiques	97 636	95 354	1 162 153	106 389
24.A	- Fabrication de produits agrochimiques et d'autres produits chimiques (24.A = 24.2 + 24.6)	253 452	230 365	3 049 624	244 755

(1) Livraisons y compris les traitements et services industriels et le travail à façon fourni à l'étranger.

PRODCOM - Livraisons par activité

Valeur de la production industrielle (1) suivant l'activité principale de l'établissement (chiffres provisoires en 1 000 €) - suite

Code NACE	Activité	2005		2005	2006
		Novembre	Décembre		Janvier
24.7	- Fabrication de fibres artificielles ou synthétiques	45 702	37 628	513 622	43 593
25	Fabrication de produits en caoutchouc et en matières plastiques	465 557	394 145	5 144 143	448 977
25.1	- Fabrication de produits en caoutchouc	46 103	35 189	499 991	43 147
25.2	- Transformation des matières plastiques	419 454	358 955	4 644 151	405 830
26	Fabrication d'autres produits minéraux non métalliques	467 598	381 155	5 298 710	363 505
26.1	- Fabrication de verre et d'articles en verre	152 957	123 386	1 661 264	134 050
26.A	- Fabrication de carreaux et produits en céramique (26.A = 26.2 + 26.3)	10 354	11 257	132 546	10 895
26.4	- Fabrication de tuiles, briques et autres produits en terre cuite pour la construction	30 555	22 365	343 603	25 596
26.5	- Fabrication de ciment, chaux et plâtre	59 103	46 892	681 002	42 595
26.6	- Fabrication d'ouvrages en béton, en ciment ou en plâtre	166 489	138 248	1 913 972	116 677
26.7	- Taille, façonnage et finissage de pierres ornementales et de construction	18 261	16 485	221 374	12 839
26.8	- Fabrication d'autres produits minéraux non métalliques	29 879	22 522	344 950	20 854
27	Métallurgie	1 298 692	1 016 285	13 914 999	1 245 867
27.1	- Sidérurgie	765 178	582 888	8 342 145	696 276
27.2	- Fabrication de tubes	13 509	11 045	171 805	14 683
27.3	- Autres opérations de première transformation du fer et de l'acier	96 781	78 155	1 128 225	91 551
27.4	- Production de métaux non ferreux	395 769	319 444	3 982 625	417 407
27.5	- Fonderie	27 455	24 754	290 199	25 950
28	Travail des métaux	702 750	667 223	7 680 294	613 120
28.1	- Fabrication d'éléments en métal pour la construction	243 073	231 049	2 641 750	204 376
28.2	- Fabrication de réservoirs métalliques et de chaudières pour le chauffage central	93 730	98 045	874 940	66 939
28.3	- Fabrication de générateurs de vapeur	44 593	60 273	497 908	40 722

(1) Livraisons y compris les traitements et services industriels et le travail à façon fourni à l'étranger.

PRODCOM - Livraisons par activité

Valeur de la production industrielle (1) suivant l'activité principale de l'établissement (chiffres provisoires en 1 000 €) - suite

Code NACE	Activité	2005		2005	2006
		Novembre	Décembre		Janvier
28.4	- Forge; emboutissage, estampage et profilage des métaux; métallurgie des poudres	23 550	16 713	273 471	23 033
28.5	- Traitement et revêtement des métaux; mécanique générale	120 129	110 078	1 370 563	110 256
28.6	- Fabrication de coutellerie, d'outillage et de quincaillerie	36 710	28 051	401 070	34 790
28.7	- Fabrication d'autres ouvrages en métaux	140 965	123 014	1 620 592	133 004
29	Fabrication de machines et équipements	750 978	808 793	8 013 963	659 399
29.1	- Fabrication d'équipements mécaniques à l'exclusion des moteurs pour avions, véhicules et motocycles	195 278	196 109	2 026 730	173 146
29.2	- Fabrication d'autres machines d'usage général	261 875	250 867	2 619 625	233 448
29.3	- Fabrication de machines agricoles et forestières	32 006	54 960	538 816	36 521
29.4	- Fabrication de machines-outils	26 151	35 671	297 547	17 414
29.5	- Fabrication d'autres machines d'usage spécifique	181 553	208 604	2 060 786	156 563
29.6	- Fabrication d'armes et de munitions	26 184	39 034	194 429	17 107
29.7	- Fabrication d'appareils domestiques	27 930	23 548	276 030	25 200
30	Fabrication de machines de bureau et de matériel informatique	36 359	40 134	366 292	32 961
31	Fabrication de machines et appareils électriques	373 539	372 108	4 165 515	341 907
31.1	- Fabrication de moteurs, génératrices et transformateurs électriques	63 830	63 266	701 509	51 006
31.2	- Fabrication de matériel de distribution et de commande électrique	71 062	81 346	877 916	72 820
31.3	- Fabrication de fils et câbles isolés	48 724	46 217	516 155	54 499
31.4	- Fabrication d'accumulateurs et de piles électriques	22 579	19 819	218 956	17 183
31.5	- Fabrication de lampes et d'appareils d'éclairage	51 501	49 065	598 923	52 180
31.6	- Fabrication d'autres matériels électriques	115 843	112 395	1 252 056	94 219
32	Fabrication d'équipements de radio, télévision et communication	210 191	234 909	2 281 441	185 944
32.1	- Fabrication de composants électroniques	47 297	46 669	551 279	48 937

(1) Livraisons y compris les traitements et services industriels et le travail à façon fourni à l'étranger.

PRODCOM - Livraisons par activité

Valeur de la production industrielle (1) suivant l'activité principale de l'établissement (chiffres provisoires en 1 000 €) - suite

Code NACE	Activité	2005		2005	2006
		Novembre	Décembre		Janvier
32.2	- Fabrication d'appareils d'émission, de transmission et de téléphonie	51 723	97 124	797 966	49 626
32.3	- Fabrication d'appareils de réception, enregistrement ou reproduction du son et de l'image	111 172	91 116	932 196	87 381
33	Fabrication d'instruments médicaux, de précision, d'optique et d'horlogerie	83 621	100 321	933 746	76 672
33.1	- Fabrication de matériel médico-chirurgical et d'orthopédie	18 400	20 319	217 364	16 876
33.2	- Fabrication d'instruments de mesure, de contrôle et de navigation	46 489	55 944	512 977	41 059
33.3	- Fabrication d'équipements de contrôle des processus industriels	11 927	16 164	130 697	14 571
33.4	- Fabrication d'instruments d'optique et de matériel photographique	6 408	7 378	66 524	3 688
33.5	- Horlogerie	395	517	6 183	479
34	Construction et assemblage de véhicules automobiles, de remorques et semi-remorques	1 421 906	1 274 846	16 784 958	1 259 575
34.1	- Construction et assemblage de véhicules automobiles	994 030	904 591	11 762 150	858 035
34.2	- Fabrication de carrosseries, remorques et caravanes	135 213	139 094	1 549 715	122 906
34.3	- Fabrication de parties et accessoires pour les véhicules automobiles et pour leurs moteurs	292 664	231 160	3 473 092	278 634
35	Fabrication d'autres matériels de transport	133 488	133 169	1 526 489	107 881
35.1	- Construction navale	16 893	20 584	168 576	6 694
35.4	- Fabrication de motocycles et de bicyclettes	5 458	4 551	71 218	7 469
35.I	- Construction aéronautique et spatial et de matériel ferroviaire roulant (35.I = 35.2 + 35.3)	111 136	108 033	1 286 696	93 718
36	Fabrication de meubles; industries diverses	237 213	213 497	2 586 411	203 541
36.1	- Fabrication de meubles	181 360	167 744	2 059 323	163 036
36.2	- Travail des pierres précieuses et fabrication de bijoux	37 005	29 452	316 583	22 364
36.4	- Fabrication d'articles de sport	1 518	1 104	17 254	761
36.5	- Fabrication de jeux et jouets	8 211	8 005	92 216	8 476
36.A	- Autres industries diverses, y compris la fabrication d'instruments de musique (36.A = 36.3 + 36.6)	9 118	7 192	101 035	8 903

(1) Livraisons y compris les traitements et services industriels et le travail à façon fourni à l'étranger.

PRODCOM - Livraisons par activité

Valeur de la production industrielle (1) suivant l'activité principale de l'établissement (chiffres provisoires en 1 000 €) - suite et fin

Code		2005		2005	2006
NACE	Activité	Novembre	Décembre		Janvier
	Total	12 161 325	11 292 474	136 841 121	11 249 366

(1) Livraisons y compris les traitements et services industriels et le travail à façon fourni à l'étranger.

PRODCOM - Emploi, heures et salaires

Emploi, heures et salaires suivant l'activité principale de l'établissement (chiffres provisoires)

Code NACE	Activité		2005		2005	2006
			Novembre	Décembre		Janvier
14	Autres industries extractives	Nbre d'ouvriers	2 454	2 443	2 466	2 443
		Nbre d'employés	779	774	777	779
		Total	3 233	3 217	3 244	3 222
		Nbre d'heures (1)	404 797	353 972	411 771	410 988
		Salaires trimestriels (2)		27 998	98 328	
14.1	- Extraction de pierres	Nbre d'ouvriers	1 194	1 184	1 196	1 179
		Nbre d'employés	296	294	297	294
		Total	1 490	1 478	1 493	1 473
		Nbre d'heures (1)	179 662	162 404	190 186	187 025
		Salaires trimestriels (2)		13 432	46 178	
14.2	- Extraction de sables et d'argiles	Nbre d'ouvriers	1 060	1 057	1 064	1 059
		Nbre d'employés	348	344	343	349
		Total	1 408	1 401	1 408	1 408
		Nbre d'heures (1)	184 430	154 915	178 906	177 183
		Salaires trimestriels (2)		11 575	40 177	
14.C	- Extractions minérales n.d.a. (14.B = 14.1 + 14.3 + 14.4 + 14.5)	Nbre d'ouvriers	1 394	1 386	1 401	1 384
		Nbre d'employés	431	430	434	430
		Total	1 825	1 816	1 836	1 814
		Nbre d'heures (1)	220 367	199 057	232 865	233 805
		Salaires trimestriels (2)		16 423	58 151	
1C	Industries alimentaires (1C= 15 sauf abattoirs et laiteries)	Nbre d'ouvriers	46 838	46 531	46 346	46 079
		Nbre d'employés	19 230	19 184	19 193	19 079
		Total	66 068	65 715	65 539	65 158
		Nbre d'heures (1)	8 043 637	7 573 915	7 936 972	8 455 137
		Salaires trimestriels (2)		522 931	1 771 818	
15.B	- Industrie des viandes (15B= 15.1 sauf l'abattage)	Nbre d'ouvriers	10 128	10 101	10 138	10 010
		Nbre d'employés	1 994	1 986	1 986	1 986
		Total	12 122	12 087	12 124	11 996
		Nbre d'heures (1)	1 485 965	1 446 909	1 488 138	1 570 711
		Salaires trimestriels (2)		82 405	278 758	
15.2	- Transformation et conservation de poisson et fabrication de produits à base de poisson	Nbre d'ouvriers	929	931	941	943
		Nbre d'employés	403	398	405	410
		Total	1 332	1 329	1 347	1 353
		Nbre d'heures (1)	168 529	171 997	167 676	178 368
		Salaires trimestriels (2)		9 813	32 640	
15.3	- Transformation et conservation de fruits et légumes	Nbre d'ouvriers	5 222	5 213	5 214	5 231
		Nbre d'employés	1 476	1 464	1 446	1 465
		Total	6 698	6 677	6 661	6 696
		Nbre d'heures (1)	821 982	738 478	815 912	884 005
		Salaires trimestriels (2)		49 047	164 724	
15.4	- Industrie des corps gras	Nbre d'ouvriers	742	745	759	720
		Nbre d'employés	641	640	657	635
		Total	1 383	1 385	1 416	1 355
		Nbre d'heures (1)	174 629	168 276	179 707	183 959
		Salaires trimestriels (2)		15 092	54 580	
15.C	- Glaces de consommation (15.C = 15.52)	Nbre d'ouvriers	1 106	1 105	1 140	1 134
		Nbre d'employés	211	211	218	212
		Total	1 317	1 316	1 358	1 346
		Nbre d'heures (1)	125 373	119 262	159 185	142 700
		Salaires trimestriels (2)		8 478	30 918	
15.6	- Travail des grains et fabrication de produits amylacés	Nbre d'ouvriers	2 083	2 076	2 026	2 096
		Nbre d'employés	1 578	1 577	1 561	1 554
		Total	3 661	3 653	3 587	3 650
		Nbre d'heures (1)	476 827	447 228	465 300	516 054
		Salaires trimestriels (2)		39 027	128 376	
15.7	- Fabrication d'aliments pour animaux	Nbre d'ouvriers	1 450	1 449	1 460	1 447
		Nbre d'employés	1 350	1 349	1 343	1 340
		Total	2 800	2 798	2 803	2 787
		Nbre d'heures (1)	367 342	343 330	371 259	404 602
		Salaires trimestriels (2)		24 990	85 175	

(1) Jusque décembre 1998 heures-ouvriers, à partir de janvier 1999 heures prestées par les travailleurs (employés et ouvriers).

(2) Salaires et traitements bruts du trimestre, des employés et ouvriers occupés dans les divisions industrielles (en 1000 €).

PRODCOM - Emploi, heures et salaires

Emploi, heures et salaires suivant l'activité principale de l'établissement (chiffres provisoires) - suite

Code NACE	Activité		2005		2005	2006
			Novembre	Décembre		Janvier
15.8	- Autres industries alimentaires	Nbre d'ouvriers	19 862	19 611	19 338	19 229
		Nbre d'employés	8 008	8 012	7 976	7 935
		Total	27 870	27 623	27 315	27 164
		Nbre d'heures (1)	3 354 620	3 114 049	3 165 564	3 334 502
		Salaires trimestriels (2)		207 818	679 916	
15.9	- Industrie des boissons	Nbre d'ouvriers	5 316	5 300	5 326	5 269
		Nbre d'employés	3 569	3 547	3 597	3 542
		Total	8 885	8 847	8 924	8 811
		Nbre d'heures (1)	1 068 370	1 024 386	1 124 227	1 240 236
		Salaires trimestriels (2)		86 261	316 732	
16	Industrie du tabac	Nbre d'ouvriers	1 249	1 241	1 257	1 225
		Nbre d'employés	446	441	431	446
		Total	1 695	1 682	1 689	1 671
		Nbre d'heures (1)	193 400	153 919	186 014	196 848
		Salaires trimestriels (2)		12 472	41 001	
17	Industrie textile	Nbre d'ouvriers	23 767	23 517	24 456	23 437
		Nbre d'employés	4 969	4 943	5 038	4 937
		Total	28 736	28 460	29 494	28 374
		Nbre d'heures (1)	3 489 199	2 883 438	3 342 318	3 542 388
		Salaires trimestriels (2)		161 204	615 685	
17.1	- Filature	Nbre d'ouvriers	2 180	2 155	2 252	2 142
		Nbre d'employés	232	229	239	230
		Total	2 412	2 384	2 491	2 372
		Nbre d'heures (1)	262 104	205 099	254 053	266 443
		Salaires trimestriels (2)		10 374	42 677	
17.2	- Tissage	Nbre d'ouvriers	5 802	5 739	5 983	5 708
		Nbre d'employés	1 292	1 288	1 288	1 273
		Total	7 094	7 027	7 271	6 981
		Nbre d'heures (1)	864 985	719 371	814 439	856 413
		Salaires trimestriels (2)		41 637	154 647	
17.3	- Ennoblement textile	Nbre d'ouvriers	1 587	1 586	1 689	1 562
		Nbre d'employés	348	348	366	348
		Total	1 935	1 934	2 056	1 910
		Nbre d'heures (1)	230 749	192 377	223 582	237 854
		Salaires trimestriels (2)		10 277	40 098	
17.4	- Fabrication d'articles confectionnés en textile, sauf habillement	Nbre d'ouvriers	3 264	3 191	3 288	3 202
		Nbre d'employés	712	702	711	710
		Total	3 976	3 893	3 999	3 912
		Nbre d'heures (1)	462 962	407 206	454 742	469 796
		Salaires trimestriels (2)		21 463	78 229	
17.5	- Autres industries textiles	Nbre d'ouvriers	10 042	10 013	10 304	10 021
		Nbre d'employés	2 233	2 226	2 273	2 226
		Total	12 275	12 239	12 578	12 247
		Nbre d'heures (1)	1 550 343	1 269 060	1 482 511	1 596 231
		Salaires trimestriels (2)		72 600	282 018	
17.6	- Fabrication d'étoffes à mailles	Nbre d'ouvriers	338	341	333	340
		Nbre d'employés	86	86	86	86
		Total	424	427	420	426
		Nbre d'heures (1)	55 215	42 042	49 454	59 003
		Salaires trimestriels (2)		2 611	9 013	
17.7	- Fabrication d'articles à mailles	Nbre d'ouvriers	554	492	604	462
		Nbre d'employés	66	64	72	64
		Total	620	556	677	526
		Nbre d'heures (1)	62 841	48 283	63 534	56 648
		Salaires trimestriels (2)		2 243	9 004	
18	Industrie de l'habillement et des fourrures	Nbre d'ouvriers	3 847	3 824	3 965	3 840
		Nbre d'employés	1 814	1 820	1 813	1 811
		Total	5 661	5 644	5 779	5 651
		Nbre d'heures (1)	608 540	537 706	609 050	678 229
		Salaires trimestriels (2)		30 047	113 506	

(1) Jusque décembre 1998 heures-ouvriers, à partir de janvier 1999 heures prestées par les travailleurs (employés et ouvriers).

(2) Salaires et traitements bruts du trimestre, des employés et ouvriers occupés dans les divisions industrielles (en 1000 €).

PRODCOM - Emploi, heures et salaires

Emploi, heures et salaires suivant l'activité principale de l'établissement (chiffres provisoires) - suite

Code NACE	Activité		2005		2005	2006
			Novembre	Décembre		Janvier
18.2	- Fabrication d'autres vêtements et d'accessoires	Nbre d'ouvriers	3 630	3 610	3 745	3 626
		Nbre d'employés	1 776	1 783	1 776	1 774
		Total	5 406	5 393	5 521	5 400
		Nbre d'heures (1)	582 257	518 599	584 087	657 364
		Salaires trimestriels (2)		28 907	109 196	
19	Industrie du cuir et de la chaussure	Nbre d'ouvriers	981	979	1 004	978
		Nbre d'employés	355	353	361	356
		Total	1 336	1 332	1 365	1 334
		Nbre d'heures (1)	162 896	136 783	158 892	157 974
		Salaires trimestriels (2)		9 642	33 473	
19.A	- Apprêt et tannage des cuirs et fabrication d'articles de voyage et de maroquinerie (19.A = 19.1 + 19.2)	Nbre d'ouvriers	##	##	##	##
		Nbre d'employés	##	##	##	##
		Total	1 112	1 109	1 140	1 112
		Nbre d'heures (1)	138 647	116 276	135 620	133 050
		Salaires trimestriels (2)		8 452	29 637	
19.3	- Fabrication de chaussures	Nbre d'ouvriers	##	##	##	##
		Nbre d'employés	##	##	##	##
		Total	224	223	225	222
		Nbre d'heures (1)	24 249	20 507	23 271	24 924
		Salaires trimestriels (2)		1 190	3 837	
20	Travail du bois et fabrication d'articles en bois, liège, vannerie ou sparterie à l'exclusion des meubles	Nbre d'ouvriers	7 916	7 902	7 968	7 953
		Nbre d'employés	2 129	2 133	2 096	2 161
		Total	10 045	10 035	10 065	10 114
		Nbre d'heures (1)	1 367 421	1 155 892	1 312 567	1 373 685
		Salaires trimestriels (2)		62 092	232 073	
20.1	- Sciage et rabotage du bois, imprégnation du bois	Nbre d'ouvriers	1 165	1 158	1 176	1 168
		Nbre d'employés	256	262	254	263
		Total	1 421	1 420	1 430	1 431
		Nbre d'heures (1)	185 156	145 857	177 210	185 909
		Salaires trimestriels (2)		7 221	27 873	
20.2	- Fabrication de panneaux de bois	Nbre d'ouvriers	2 797	2 794	2 833	2 812
		Nbre d'employés	748	745	738	756
		Total	3 545	3 539	3 571	3 568
		Nbre d'heures (1)	514 115	458 999	497 495	527 807
		Salaires trimestriels (2)		25 750	95 450	
20.3	- Fabrication de charpentes et de menuiseries	Nbre d'ouvriers	2 770	2 767	2 768	2 786
		Nbre d'employés	751	749	742	762
		Total	3 521	3 516	3 511	3 548
		Nbre d'heures (1)	472 366	382 495	444 288	442 534
		Salaires trimestriels (2)		20 404	75 594	
20.4	- Fabrication d'emballages en bois	Nbre d'ouvriers	808	802	795	807
		Nbre d'employés	156	159	154	159
		Total	964	961	949	966
		Nbre d'heures (1)	121 968	105 815	120 151	133 385
		Salaires trimestriels (2)		5 414	20 847	
20.5	- Fabrication d'objets divers en bois, liège, vannerie et sparterie	Nbre d'ouvriers	376	381	394	380
		Nbre d'employés	218	218	207	221
		Total	594	599	602	601
		Nbre d'heures (1)	73 816	62 726	73 421	84 050
		Salaires trimestriels (2)		3 302	12 308	
21	Fabrication de pâte à papier, de papier et d'articles en papier	Nbre d'ouvriers	10 671	10 597	10 769	10 607
		Nbre d'employés	3 616	3 603	3 606	3 618
		Total	14 287	14 200	14 376	14 225
		Nbre d'heures (1)	1 810 376	1 570 243	1 785 566	1 926 047
		Salaires trimestriels (2)		129 078	444 379	
21.1	- Fabrication de pâte à papier, de papier et de carton	Nbre d'ouvriers	3 019	3 001	3 036	3 001
		Nbre d'employés	1 222	1 209	1 224	1 216
		Total	4 241	4 210	4 261	4 217
		Nbre d'heures (1)	532 539	489 286	525 906	559 209
		Salaires trimestriels (2)		47 314	160 419	

(1) Jusque décembre 1998 heures-ouvriers, à partir de janvier 1999 heures prestées par les travailleurs (employés et ouvriers).

(2) Salaires et traitements bruts du trimestre, des employés et ouvriers occupés dans les divisions industrielles (en 1000 €).

PRODCOM - Emploi, heures et salaires

Emploi, heures et salaires suivant l'activité principale de l'établissement (chiffres provisoires) - suite

Code NACE	Activité		2005		2005	2006
			Novembre	Décembre		Janvier
21.2	- Fabrication d'articles en papier ou en carton	Nbre d'ouvriers	7 652	7 596	7 733	7 606
		Nbre d'employés	2 394	2 394	2 382	2 402
		Total	10 046	9 990	10 115	10 008
		Nbre d'heures (1)	1 277 837	1 080 957	1 259 660	1 366 838
		Salaires trimestriels (2)		81 763	283 960	
22	Edition, imprimerie, reproduction	Nbre d'ouvriers	10 288	10 241	10 423	10 163
		Nbre d'employés	13 337	13 338	13 326	13 282
		Total	23 625	23 579	23 750	23 445
		Nbre d'heures (1)	3 057 122	2 871 490	3 041 708	3 184 749
		Salaires trimestriels (2)		230 654	797 852	
22.A	- Édition et reproduction des enregistrements (22.A = 22.1 + 22.3)	Nbre d'ouvriers	1 255	1 256	1 271	1 245
		Nbre d'employés	8 834	8 853	8 779	8 868
		Total	10 089	10 109	10 050	10 113
		Nbre d'heures (1)	1 318 700	1 271 469	1 332 289	1 403 770
		Salaires trimestriels (2)		110 895	390 028	
22.2	- Imprimerie et activités annexes	Nbre d'ouvriers	9 033	8 985	9 152	8 918
		Nbre d'employés	4 503	4 485	4 546	4 414
		Total	13 536	13 470	13 699	13 332
		Nbre d'heures (1)	1 738 422	1 600 021	1 709 419	1 780 979
		Salaires trimestriels (2)		119 759	407 824	
24	Fabrication de produits chimiques	Nbre d'ouvriers	28 045	28 028	28 094	27 951
		Nbre d'employés	36 279	36 284	36 087	36 963
		Total	64 324	64 312	64 181	64 914
		Nbre d'heures (1)	8 034 578	7 143 479	7 996 282	8 777 624
		Salaires trimestriels (2)		817 394	2 844 256	
24.1	- Fabrication de produits chimiques de base	Nbre d'ouvriers	12 486	12 383	12 510	12 277
		Nbre d'employés	14 583	14 546	14 603	14 802
		Total	27 069	26 929	27 114	27 079
		Nbre d'heures (1)	3 423 487	3 152 821	3 389 268	3 637 892
		Salaires trimestriels (2)		375 705	1 293 426	
24.2	- Fabrication de produits agrochimiques	Nbre d'ouvriers	78	76	77	76
		Nbre d'employés	299	293	322	308
		Total	377	369	400	384
		Nbre d'heures (1)	46 966	36 631	48 148	51 998
		Salaires trimestriels (2)		6 311	19 572	
24.3	- Fabrication de peintures, vernis, encres d'imprimerie et mastics	Nbre d'ouvriers	1 232	1 230	1 234	1 222
		Nbre d'employés	2 003	2 001	1 996	1 995
		Total	3 235	3 231	3 231	3 217
		Nbre d'heures (1)	456 344	389 423	446 337	477 729
		Salaires trimestriels (2)		36 051	129 359	
24.4	- Fabrication de produits pharmaceutiques et de produits chimiques et botaniques à usage médical	Nbre d'ouvriers	5 735	5 831	5 671	5 854
		Nbre d'employés	11 840	11 896	11 608	12 303
		Total	17 575	17 727	17 279	18 157
		Nbre d'heures (1)	2 119 156	1 801 847	2 137 558	2 461 847
		Salaires trimestriels (2)		223 097	774 454	
24.5	- Fabrication de savons et détergents, de produits d'entretien, parfums et cosmétiques	Nbre d'ouvriers	2 755	2 746	2 758	2 768
		Nbre d'employés	1 537	1 535	1 516	1 535
		Total	4 292	4 281	4 274	4 303
		Nbre d'heures (1)	525 827	487 574	525 979	572 080
		Salaires trimestriels (2)		37 755	129 726	
24.A	- Fabrication de produits agrochimiques et d'autres produits chimiques (24.A = 24.2 + 24.6)	Nbre d'ouvriers	4 189	4 192	4 243	4 186
		Nbre d'employés	5 907	5 898	5 939	5 922
		Total	10 096	10 090	10 182	10 108
		Nbre d'heures (1)	1 261 747	1 095 103	1 256 664	1 365 055
		Salaires trimestriels (2)		129 869	459 282	
24.6	- Fabrication d'autres produits chimiques	Nbre d'ouvriers	4 111	4 116	4 165	4 110
		Nbre d'employés	5 608	5 605	5 616	5 614
		Total	9 719	9 721	9 781	9 724
		Nbre d'heures (1)	1 214 781	1 058 472	1 208 516	1 313 057
		Salaires trimestriels (2)		123 558	439 711	

(1) Jusque décembre 1998 heures-ouvriers, à partir de janvier 1999 heures prestées par les travailleurs (employés et ouvriers).

(2) Salaires et traitements bruts du trimestre, des employés et ouvriers occupés dans les divisions industrielles (en 1000 €).

PRODCOM - Emploi, heures et salaires

Emploi, heures et salaires suivant l'activité principale de l'établissement (chiffres provisoires) - suite

Code NACE	Activité		2005		2005	2006
			Novembre	Décembre		Janvier
24.7	- Fabrication de fibres artificielles ou synthétiques	Nbre d'ouvriers	1 648	1 646	1 676	1 644
		Nbre d'employés	409	408	423	406
		Total	2 057	2 054	2 100	2 050
		Nbre d'heures (1)	248 017	216 711	240 474	263 021
		Salaires trimestriels (2)		14 917	58 008	
25	Fabrication de produits en caoutchouc et en matières plastiques	Nbre d'ouvriers	17 588	17 547	17 549	17 565
		Nbre d'employés	7 840	7 828	7 732	7 804
		Total	25 428	25 375	25 281	25 369
		Nbre d'heures (1)	3 371 623	2 843 476	3 217 130	3 513 256
		Salaires trimestriels (2)		224 192	761 426	
25.1	- Fabrication de produits en caoutchouc	Nbre d'ouvriers	1 849	1 847	1 839	1 856
		Nbre d'employés	936	923	913	919
		Total	2 785	2 770	2 753	2 775
		Nbre d'heures (1)	375 044	324 153	351 405	404 782
		Salaires trimestriels (2)		25 518	86 357	
25.2	- Transformation des matières plastiques	Nbre d'ouvriers	15 739	15 700	15 709	15 709
		Nbre d'employés	6 904	6 905	6 818	6 885
		Total	22 643	22 605	22 527	22 594
		Nbre d'heures (1)	2 996 579	2 519 323	2 865 725	3 108 474
		Salaires trimestriels (2)		198 674	675 069	
26	Fabrication d'autres produits minéraux non métalliques	Nbre d'ouvriers	20 457	20 349	20 523	20 477
		Nbre d'employés	6 743	6 716	6 752	6 798
		Total	27 200	27 065	27 275	27 275
		Nbre d'heures (1)	3 606 388	3 069 144	3 492 645	3 464 615
		Salaires trimestriels (2)		230 037	825 591	
26.1	- Fabrication de verre et d'articles en verre	Nbre d'ouvriers	7 042	6 983	7 129	6 938
		Nbre d'employés	2 361	2 356	2 383	2 378
		Total	9 403	9 339	9 512	9 316
		Nbre d'heures (1)	1 250 117	1 062 655	1 198 151	1 240 339
		Salaires trimestriels (2)		80 582	300 217	
26.A	- Fabrication de carreaux et produits en céramique (26.A = 26.2 + 26.3)	Nbre d'ouvriers	802	805	842	804
		Nbre d'employés	223	223	224	229
		Total	1 025	1 028	1 066	1 033
		Nbre d'heures (1)	123 807	106 510	128 034	137 330
		Salaires trimestriels (2)		8 554	30 263	
26.4	- Fabrication de tuiles, briques et autres produits en terre cuite pour la construction	Nbre d'ouvriers	1 599	1 586	1 600	1 594
		Nbre d'employés	328	325	323	328
		Total	1 927	1 911	1 924	1 922
		Nbre d'heures (1)	249 332	238 248	249 758	259 803
		Salaires trimestriels (2)		16 304	54 153	
26.5	- Fabrication de ciment, chaux et plâtre	Nbre d'ouvriers	1 107	1 097	1 114	1 093
		Nbre d'employés	704	709	731	704
		Total	1 811	1 806	1 845	1 797
		Nbre d'heures (1)	241 375	230 430	248 467	248 253
		Salaires trimestriels (2)		21 260	85 434	
26.6	- Fabrication d'ouvrages en béton, en ciment ou en plâtre	Nbre d'ouvriers	7 949	7 931	7 907	8 081
		Nbre d'employés	2 384	2 369	2 353	2 421
		Total	10 333	10 300	10 261	10 502
		Nbre d'heures (1)	1 383 800	1 137 987	1 324 816	1 239 632
		Salaires trimestriels (2)		83 280	286 266	
26.7	- Taille, façonnage et finissage de pierres ornementales et de construction	Nbre d'ouvriers	1 075	1 063	1 085	1 062
		Nbre d'employés	333	331	330	327
		Total	1 408	1 394	1 416	1 389
		Nbre d'heures (1)	190 853	161 591	184 512	164 912
		Salaires trimestriels (2)		8 713	32 055	
26.8	- Fabrication d'autres produits minéraux non métalliques	Nbre d'ouvriers	883	884	844	905
		Nbre d'employés	410	403	405	411
		Total	1 293	1 287	1 249	1 316
		Nbre d'heures (1)	167 104	131 723	158 904	174 346
		Salaires trimestriels (2)		11 345	37 202	

(1) Jusque décembre 1998 heures-ouvriers, à partir de janvier 1999 heures prestées par les travailleurs (employés et ouvriers).

(2) Salaires et traitements bruts du trimestre, des employés et ouvriers occupés dans les divisions industrielles (en 1000 €).

PRODCOM - Emploi, heures et salaires

Emploi, heures et salaires suivant l'activité principale de l'établissement (chiffres provisoires) - suite

Code NACE	Activité		2005		2005	2006
			Novembre	Décembre		Janvier
27	Métallurgie	Nbre d'ouvriers	22 926	22 903	23 032	22 725
		Nbre d'employés	9 268	9 258	9 277	9 247
		Total	32 194	32 161	32 309	31 972
		Nbre d'heures (1)	4 226 737	3 744 162	4 125 800	4 254 389
		Salaires trimestriels (2)		329 210	1 196 156	
27.1	- Sidérurgie	Nbre d'ouvriers	12 582	12 587	12 606	12 476
		Nbre d'employés	5 097	5 093	5 085	5 079
		Total	17 679	17 680	17 691	17 555
		Nbre d'heures (1)	2 349 039	2 138 559	2 279 167	2 297 467
		Salaires trimestriels (2)		184 065	685 972	
27.2	- Fabrication de tubes	Nbre d'ouvriers	661	661	686	659
		Nbre d'employés	161	160	167	158
		Total	822	821	854	817
		Nbre d'heures (1)	104 379	80 465	100 191	108 008
		Salaires trimestriels (2)		6 331	22 622	
27.3	- Autres opérations de première transformation du fer et de l'acier	Nbre d'ouvriers	2 522	2 516	2 565	2 505
		Nbre d'employés	1 046	1 046	1 055	1 052
		Total	3 568	3 562	3 621	3 557
		Nbre d'heures (1)	456 556	390 240	451 895	489 821
		Salaires trimestriels (2)		36 481	127 997	
27.4	- Production de métaux non ferreux	Nbre d'ouvriers	5 627	5 604	5 629	5 545
		Nbre d'employés	2 602	2 598	2 604	2 599
		Total	8 229	8 202	8 234	8 144
		Nbre d'heures (1)	1 054 373	923 204	1 047 186	1 088 457
		Salaires trimestriels (2)		86 996	305 238	
27.5	- Fonderie	Nbre d'ouvriers	1 534	1 535	1 544	1 540
		Nbre d'employés	362	361	364	359
		Total	1 896	1 896	1 909	1 899
		Nbre d'heures (1)	262 390	211 694	247 360	270 636
		Salaires trimestriels (2)		15 338	54 327	
28	Travail des métaux	Nbre d'ouvriers	37 159	37 054	37 445	36 813
		Nbre d'employés	11 367	11 348	11 356	11 375
		Total	48 526	48 402	48 801	48 188
		Nbre d'heures (1)	6 233 704	5 160 527	6 056 453	6 427 458
		Salaires trimestriels (2)		380 247	1 299 995	
28.1	- Fabrication d'éléments en métal pour la construction	Nbre d'ouvriers	12 636	12 598	12 668	12 588
		Nbre d'employés	3 650	3 644	3 635	3 670
		Total	16 286	16 242	16 303	16 258
		Nbre d'heures (1)	2 139 955	1 737 439	2 038 847	2 118 473
		Salaires trimestriels (2)		117 758	400 126	
28.2	- Fabrication de réservoirs métalliques et de chaudières pour le chauffage central	Nbre d'ouvriers	4 663	4 671	4 662	4 652
		Nbre d'employés	1 815	1 814	1 820	1 821
		Total	6 478	6 485	6 483	6 473
		Nbre d'heures (1)	825 974	693 968	801 052	879 423
		Salaires trimestriels (2)		58 461	189 972	
28.3	- Fabrication de générateurs de vapeur	Nbre d'ouvriers	3 336	3 337	3 441	3 248
		Nbre d'employés	901	901	906	891
		Total	4 237	4 238	4 347	4 139
		Nbre d'heures (1)	522 565	431 992	503 626	513 431
		Salaires trimestriels (2)		32 373	114 018	
28.4	- Forge; emboutissage, estampage et profilage des métaux; métallurgie des poudres	Nbre d'ouvriers	910	890	929	874
		Nbre d'employés	265	263	265	261
		Total	1 175	1 153	1 195	1 135
		Nbre d'heures (1)	157 364	130 384	151 791	161 084
		Salaires trimestriels (2)		8 810	31 493	
28.5	- Traitement et revêtement des métaux; mécanique générale	Nbre d'ouvriers	7 808	7 789	7 857	7 744
		Nbre d'employés	1 975	1 976	1 974	1 968
		Total	9 783	9 765	9 831	9 712
		Nbre d'heures (1)	1 266 148	1 073 108	1 237 859	1 326 873
		Salaires trimestriels (2)		76 981	262 437	

(1) Jusqu'à décembre 1998 heures-ouvriers, à partir de janvier 1999 heures prestées par les travailleurs (employés et ouvriers).

(2) Salaires et traitements bruts du trimestre, des employés et ouvriers occupés dans les divisions industrielles (en 1000 €).

PRODCOM - Emploi, heures et salaires

Emploi, heures et salaires suivant l'activité principale de l'établissement (chiffres provisoires) - suite

Code NACE	Activité		2005		2005	2006
			Novembre	Décembre		Janvier
28.6	- Fabrication de coutellerie, d'outillage et de quincaillerie	Nbre d'ouvriers	1 693	1 689	1 739	1 678
		Nbre d'employés	745	741	751	759
		Total	2 438	2 430	2 491	2 437
		Nbre d'heures (1)	323 834	255 129	322 972	341 049
		Salaires trimestriels (2)		21 881	77 452	
28.7	- Fabrication d'autres ouvrages en métaux	Nbre d'ouvriers	6 113	6 080	6 145	6 029
		Nbre d'employés	2 016	2 009	2 003	2 005
		Total	8 129	8 089	8 148	8 034
		Nbre d'heures (1)	997 864	838 507	1 000 303	1 087 125
		Salaires trimestriels (2)		63 982	224 497	
29	Fabrication de machines et équipements	Nbre d'ouvriers	29 175	29 020	29 327	28 976
		Nbre d'employés	14 714	14 635	14 644	14 692
		Total	43 889	43 655	43 971	43 668
		Nbre d'heures (1)	5 645 156	4 718 974	5 558 601	6 018 097
		Salaires trimestriels (2)		381 945	1 336 338	
29.1	- Fabrication d'équipements mécaniques à l'exclusion des moteurs pour avions, véhicules et motocycles	Nbre d'ouvriers	4 926	4 921	4 875	4 950
		Nbre d'employés	3 413	3 402	3 380	3 436
		Total	8 339	8 323	8 255	8 386
		Nbre d'heures (1)	1 050 310	886 656	1 022 062	1 141 456
		Salaires trimestriels (2)		82 661	279 858	
29.2	- Fabrication d'autres machines d'usage général	Nbre d'ouvriers	8 567	8 549	8 683	8 509
		Nbre d'employés	4 667	4 647	4 670	4 659
		Total	13 234	13 196	13 354	13 168
		Nbre d'heures (1)	1 753 900	1 508 217	1 743 407	1 815 510
		Salaires trimestriels (2)		112 600	391 755	
29.3	- Fabrication de machines agricoles et forestières	Nbre d'ouvriers	2 123	2 123	2 178	2 130
		Nbre d'employés	776	778	764	778
		Total	2 899	2 901	2 942	2 908
		Nbre d'heures (1)	353 636	332 353	376 986	411 528
		Salaires trimestriels (2)		25 399	86 973	
29.4	- Fabrication de machines-outils	Nbre d'ouvriers	1 122	1 115	1 147	1 117
		Nbre d'employés	568	560	569	557
		Total	1 690	1 675	1 717	1 674
		Nbre d'heures (1)	226 799	190 418	218 396	235 729
		Salaires trimestriels (2)		14 073	49 903	
29.5	- Fabrication d'autres machines d'usage spécifique	Nbre d'ouvriers	9 844	9 734	9 849	9 670
		Nbre d'employés	4 205	4 162	4 197	4 176
		Total	14 049	13 896	14 047	13 846
		Nbre d'heures (1)	1 797 676	1 393 764	1 755 871	1 930 363
		Salaires trimestriels (2)		118 058	421 977	
29.6	- Fabrication d'armes et de munitions	Nbre d'ouvriers	912	904	927	911
		Nbre d'employés	544	551	527	548
		Total	1 456	1 455	1 454	1 459
		Nbre d'heures (1)	175 978	153 995	169 237	175 954
		Salaires trimestriels (2)		12 524	50 483	
29.7	- Fabrication d'appareils domestiques	Nbre d'ouvriers	1 681	1 674	1 666	1 689
		Nbre d'employés	541	535	533	538
		Total	2 222	2 209	2 199	2 227
		Nbre d'heures (1)	286 857	253 571	272 638	307 557
		Salaires trimestriels (2)		16 630	55 389	
30	Fabrication de machines de bureau et de matériel informatique	Nbre d'ouvriers	418	407	421	384
		Nbre d'employés	1 247	1 237	1 233	1 196
		Total	1 665	1 644	1 655	1 580
		Nbre d'heures (1)	226 377	198 641	221 507	230 461
		Salaires trimestriels (2)		18 030	62 748	
31	Fabrication de machines et appareils électriques	Nbre d'ouvriers	15 314	15 275	15 410	15 172
		Nbre d'employés	8 621	8 596	8 623	8 598
		Total	23 935	23 871	24 033	23 770
		Nbre d'heures (1)	3 145 290	2 662 667	3 055 853	3 256 360
		Salaires trimestriels (2)		215 717	751 007	

(1) Jusqu'à décembre 1998 heures-ouvriers, à partir de janvier 1999 heures prestées par les travailleurs (employés et ouvriers).

(2) Salaires et traitements bruts du trimestre, des employés et ouvriers occupés dans les divisions industrielles (en 1000 €).

PRODCOM - Emploi, heures et salaires

Emploi, heures et salaires suivant l'activité principale de l'établissement (chiffres provisoires) - suite

Code NACE	Activité		2005		2005	2006
			Novembre	Décembre		Janvier
31.1	- Fabrication de moteurs, génératrices et transformateurs électriques	Nbre d'ouvriers	1 692	1 689	1 670	1 694
		Nbre d'employés	1 576	1 574	1 565	1 588
		Total	3 268	3 263	3 235	3 282
		Nbre d'heures (1)	424 974	356 030	409 346	430 392
		Salaires trimestriels (2)		30 784	110 852	
31.2	- Fabrication de matériel de distribution et de commande électrique	Nbre d'ouvriers	4 407	4 411	4 406	4 451
		Nbre d'employés	2 188	2 177	2 210	2 179
		Total	6 595	6 588	6 617	6 630
		Nbre d'heures (1)	844 523	725 006	834 606	888 515
		Salaires trimestriels (2)		57 976	203 584	
31.3	- Fabrication de fils et câbles isolés	Nbre d'ouvriers	1 325	1 320	1 353	1 310
		Nbre d'employés	533	533	541	533
		Total	1 858	1 853	1 894	1 843
		Nbre d'heures (1)	253 559	217 976	245 263	260 606
		Salaires trimestriels (2)		16 653	60 223	
31.4	- Fabrication d'accumulateurs et de piles électriques	Nbre d'ouvriers	1 093	1 086	1 082	1 071
		Nbre d'employés	269	265	276	270
		Total	1 362	1 351	1 358	1 341
		Nbre d'heures (1)	156 962	110 347	150 562	180 795
		Salaires trimestriels (2)		14 384	44 510	
31.5	- Fabrication de lampes et d'appareils d'éclairage	Nbre d'ouvriers	2 958	2 951	3 065	2 831
		Nbre d'employés	1 494	1 488	1 500	1 467
		Total	4 452	4 439	4 565	4 298
		Nbre d'heures (1)	623 044	545 265	620 603	643 343
		Salaires trimestriels (2)		36 609	134 247	
31.6	- Fabrication d'autres matériels électriques	Nbre d'ouvriers	3 839	3 818	3 832	3 815
		Nbre d'employés	2 561	2 559	2 529	2 561
		Total	6 400	6 377	6 361	6 376
		Nbre d'heures (1)	842 228	708 043	795 471	852 709
		Salaires trimestriels (2)		59 311	197 590	
32	Fabrication d'équipements de radio, télévision et communication	Nbre d'ouvriers	4 061	3 785	4 056	3 793
		Nbre d'employés	5 549	5 508	5 604	5 502
		Total	9 610	9 293	9 661	9 295
		Nbre d'heures (1)	1 201 926	999 381	1 196 027	1 252 637
		Salaires trimestriels (2)		109 489	376 452	
32.1	- Fabrication de composants électroniques	Nbre d'ouvriers	1 994	1 969	2 005	1 957
		Nbre d'employés	1 153	1 151	1 157	1 150
		Total	3 147	3 120	3 162	3 107
		Nbre d'heures (1)	378 534	333 257	384 536	400 679
		Salaires trimestriels (2)		30 778	103 910	
32.2	- Fabrication d'appareils d'émission, de transmission et de téléphonie	Nbre d'ouvriers	669	655	747	651
		Nbre d'employés	2 752	2 718	2 792	2 706
		Total	3 421	3 373	3 540	3 357
		Nbre d'heures (1)	450 184	380 565	452 526	466 026
		Salaires trimestriels (2)		47 998	167 212	
32.3	- Fabrication d'appareils de réception, enregistrement ou reproduction du son et de l'image	Nbre d'ouvriers	1 398	1 161	1 303	1 185
		Nbre d'employés	1 644	1 639	1 655	1 646
		Total	3 042	2 800	2 958	2 831
		Nbre d'heures (1)	373 208	285 559	358 965	385 932
		Salaires trimestriels (2)		30 713	105 330	
33	Fabrication d'instruments médicaux, de précision, d'optique et d'horlogerie	Nbre d'ouvriers	2 985	2 979	3 004	2 838
		Nbre d'employés	3 169	3 158	3 155	3 144
		Total	6 154	6 137	6 159	5 982
		Nbre d'heures (1)	822 764	695 230	803 090	830 273
		Salaires trimestriels (2)		54 886	191 663	
33.1	- Fabrication de matériel médico-chirurgical et d'orthopédie	Nbre d'ouvriers	1 287	1 278	1 278	1 270
		Nbre d'employés	826	831	819	841
		Total	2 113	2 109	2 097	2 111
		Nbre d'heures (1)	277 261	228 340	265 489	289 135
		Salaires trimestriels (2)		16 414	54 870	

(1) Jusque décembre 1998 heures-ouvriers, à partir de janvier 1999 heures prestées par les travailleurs (employés et ouvriers).

(2) Salaires et traitements bruts du trimestre, des employés et ouvriers occupés dans les divisions industrielles (en 1000 €).

PRODCOM - Emploi, heures et salaires

Emploi, heures et salaires suivant l'activité principale de l'établissement (chiffres provisoires) - suite

Code NACE	Activité		2005		2005	2006
			Novembre	Décembre		Janvier
33.2	- Fabrication d'instruments de mesure, de contrôle et de navigation	Nbre d'ouvriers	1 377	1 380	1 411	1 252
		Nbre d'employés	1 711	1 693	1 701	1 664
		Total	3 088	3 073	3 113	2 916
		Nbre d'heures (1)	413 294	341 577	408 188	404 804
		Salaires trimestriels (2)		29 928	107 397	
33.3	- Fabrication d'équipements de contrôle des processus industriels	Nbre d'ouvriers	76	78	81	78
		Nbre d'employés	402	406	405	418
		Total	478	484	487	496
		Nbre d'heures (1)	69 574	66 946	68 574	72 208
		Salaires trimestriels (2)		4 999	16 773	
33.4	- Fabrication d'instruments d'optique et de matériel photographique	Nbre d'ouvriers	204	202	189	197
		Nbre d'employés	209	207	206	200
		Total	413	409	396	397
		Nbre d'heures (1)	55 567	52 232	53 096	55 688
		Salaires trimestriels (2)		3 162	11 186	
33.5	- Horlogerie	Nbre d'ouvriers	41	41	43	41
		Nbre d'employés	21	21	21	21
		Total	62	62	64	62
		Nbre d'heures (1)	7 068	6 135	7 741	8 438
		Salaires trimestriels (2)		384	1 436	
34	Construction et assemblage de véhicules automobiles, de remorques et semi-remorques	Nbre d'ouvriers	36 242	36 118	36 501	36 155
		Nbre d'employés	6 116	6 102	6 127	6 224
		Total	42 358	42 220	42 629	42 379
		Nbre d'heures (1)	5 331 832	4 440 022	5 151 122	5 397 819
		Salaires trimestriels (2)		384 216	1 283 522	
34.1	- Construction et assemblage de véhicules automobiles	Nbre d'ouvriers	22 037	21 969	22 133	21 989
		Nbre d'employés	2 938	2 922	2 932	3 035
		Total	24 975	24 891	25 065	25 024
		Nbre d'heures (1)	3 142 331	2 615 503	3 008 281	3 135 188
		Salaires trimestriels (2)		241 216	798 622	
34.2	- Fabrication de carrosseries, remorques et caravanes	Nbre d'ouvriers	6 171	6 174	6 132	6 186
		Nbre d'employés	1 096	1 094	1 088	1 104
		Total	7 267	7 268	7 220	7 290
		Nbre d'heures (1)	896 306	808 820	872 574	923 000
		Salaires trimestriels (2)		59 884	192 832	
34.3	- Fabrication de parties et accessoires pour les véhicules automobiles et pour leurs moteurs	Nbre d'ouvriers	8 034	7 975	8 235	7 980
		Nbre d'employés	2 082	2 086	2 107	2 085
		Total	10 116	10 061	10 342	10 065
		Nbre d'heures (1)	1 293 195	1 015 699	1 270 267	1 339 631
		Salaires trimestriels (2)		83 115	292 068	
35	Fabrication d'autres matériels de transport	Nbre d'ouvriers	4 507	4 496	4 562	4 488
		Nbre d'employés	4 007	3 986	4 007	3 975
		Total	8 514	8 482	8 570	8 463
		Nbre d'heures (1)	912 817	807 872	914 588	1 006 164
		Salaires trimestriels (2)		74 654	282 406	
35.1	- Construction navale	Nbre d'ouvriers	921	919	953	917
		Nbre d'employés	175	173	175	174
		Total	1 096	1 092	1 129	1 091
		Nbre d'heures (1)	132 993	111 104	135 648	136 414
		Salaires trimestriels (2)		8 375	29 132	
35.4	- Fabrication de motocycles et de bicyclettes	Nbre d'ouvriers	331	329	333	326
		Nbre d'employés	113	113	111	107
		Total	444	442	445	433
		Nbre d'heures (1)	51 111	49 449	53 490	56 486
		Salaires trimestriels (2)		3 148	10 406	
35.1	- Construction aéronautique et spatial et de matériel ferroviaire roulant (35.1 = 35.2 + 35.3)	Nbre d'ouvriers	3 255	3 248	3 275	3 245
		Nbre d'employés	3 719	3 700	3 720	3 694
		Total	6 974	6 948	6 995	6 939
		Nbre d'heures (1)	728 713	647 319	725 449	813 264
		Salaires trimestriels (2)		63 131	242 869	

(1) Jusque décembre 1998 heures-ouvriers, à partir de janvier 1999 heures prestées par les travailleurs (employés et ouvriers).

(2) Salaires et traitements bruts du trimestre, des employés et ouvriers occupés dans les divisions industrielles (en 1000 €).

PRODCOM - Emploi, heures et salaires

Emploi, heures et salaires suivant l'activité principale de l'établissement (chiffres provisoires) - suite et fin

Code NACE	Activité		2005		2005	2006
			Novembre	Décembre		Janvier
36	Fabrication de meubles; industries diverses	Nbre d'ouvriers	13 399	13 334	13 693	13 238
		Nbre d'employés	3 176	3 159	3 197	3 163
		Total	16 575	16 493	16 890	16 401
		Nbre d'heures (1)	2 090 102	1 727 374	2 014 173	2 122 909
		Salaires trimestriels (2)		94 693	353 514	
36.1	- Fabrication de meubles	Nbre d'ouvriers	11 345	11 286	11 526	11 191
		Nbre d'employés	2 410	2 393	2 414	2 416
		Total	13 755	13 679	13 940	13 607
		Nbre d'heures (1)	1 764 376	1 439 443	1 686 445	1 782 888
		Salaires trimestriels (2)		78 531	293 988	
36.2	- Travail des pierres précieuses et fabrication de bijoux	Nbre d'ouvriers	950	944	1 013	925
		Nbre d'employés	415	412	410	413
		Total	1 365	1 356	1 423	1 338
		Nbre d'heures (1)	146 421	139 415	145 185	148 946
		Salaires trimestriels (2)		7 153	25 547	
36.4	- Fabrication d'articles de sport	Nbre d'ouvriers	127	128	130	127
		Nbre d'employés	28	28	28	28
		Total	155	156	159	155
		Nbre d'heures (1)	19 820	14 237	18 943	20 395
		Salaires trimestriels (2)		801	2 908	
36.5	- Fabrication de jeux et jouets	Nbre d'ouvriers	450	454	452	451
		Nbre d'employés	149	153	150	123
		Total	599	607	603	574
		Nbre d'heures (1)	72 846	61 124	71 922	75 944
		Salaires trimestriels (2)		3 959	14 431	
36.A	- Autres industries diverses, y compris la fabrication d'instruments de musique (36.A = 36.3 + 36.6)	Nbre d'ouvriers	527	522	570	544
		Nbre d'employés	174	173	192	183
		Total	701	695	763	727
		Nbre d'heures (1)	86 639	73 155	91 677	94 736
		Salaires trimestriels (2)		4 249	16 640	
Total		Nbre d'ouvriers	340 287	338 570	342 282	337 300
		Nbre d'employés	164 771	164 404	164 443	165 150
		Total	505 058	502 974	506 726	502 450
		Nbre d'heures (1)	63 986 682	55 448 307	62 588 141	66 478 107
		Salaires trimestriels (2)		4 500 828	15 713 188	

(1) Jusque décembre 1998 heures-ouvriers, à partir de janvier 1999 heures prestées par les travailleurs (employés et ouvriers).

(2) Salaires et traitements bruts du trimestre, des employés et ouvriers occupés dans les divisions industrielles (en 1000 €).

PRODCOM - Commandes

Valeur des commandes dans certaines branches d'activité suivant l'activité

Code NACE	Activité	Commande	2005			
			Mars	Avril	Mai	Juin
1E	Industrie textile (1E= 17 sauf l'ennoblissement)	Total	387 972	369 266	351 327	386 309
		Dont à l'étranger	304 910	290 556	274 612	297 700
18	Industrie de l'habillement et des fourrures	Total	56 360	35 308	27 902	33 357
		Dont à l'étranger	29 188	17 574	15 538	15 116
21	Fabrication de pâte à papier, de papier et d'articles en papier	Total	310 015	303 556	297 337	325 918
		Dont à l'étranger	198 045	194 895	194 164	212 923
24	Fabrication de produits chimiques	Total	2 792 199	2 769 020	2 661 075	2 805 439
		Dont à l'étranger	2 267 326	2 225 517	2 190 785	2 323 339
27	Métallurgie	Total	1 214 730	1 105 855	1 076 628	1 119 525
		Dont à l'étranger	976 127	889 644	866 872	886 045
2D	Travail des métaux(2D= 28 sauf le traitement et le revêtement)	Total	559 952	535 490	495 280	553 107
		Dont à l'étranger	228 955	266 532	234 803	235 329
29	Fabrication de machines et équipements	Total	689 178	624 485	639 361	798 037
		Dont à l'étranger	477 322	444 467	459 089	584 075
30	Fabrication de machines de bureau et de matériel informatique	Total	43 144	25 904	25 509	31 950
		Dont à l'étranger	19 162	17 568	17 603	23 320
31	Fabrication de machines et appareils électriques	Total	418 013	326 631	374 247	367 259
		Dont à l'étranger	229 480	187 942	215 636	225 775
32	Fabrication d'équipements de radio, télévision et communication	Total	201 116	171 119	167 806	216 751
		Dont à l'étranger	171 349	139 983	136 687	183 807
33	Fabrication d'instruments médicaux, de précision, d'optique et d'horlogerie	Total	85 143	68 484	74 015	80 674
		Dont à l'étranger	54 303	43 851	37 907	54 693
34	Construction et assemblage de véhicules automobiles, de remorques et semi-remorques	Total	1 808 469	1 472 832	1 163 462	1 626 201
		Dont à l'étranger	1 504 462	1 229 917	991 035	1 390 100
35	Fabrication d'autres matériels de transport	Total	131 147	162 947	121 621	149 360
		Dont à l'étranger	99 934	132 297	98 354	119 550

PRODCOM - Commandes

principale de l'établissement (chiffres provisoires en 1 000 €)

						2005	2006	Code
Juillet	Août	Septembre	Octobre	Novembre	Décembre		Janvier	NACE
298 687	296 826	399 983	380 930	386 511	333 097	4 307 034	363 749	1E
240 384	234 102	314 294	296 637	303 840	257 272	3 379 055	292 385	
41 331	70 380	46 026	32 967	31 002	45 733	523 324	48 813	18
21 921	28 244	23 751	14 541	16 160	27 654	255 769	19 913	
278 935	289 453	326 221	294 885	294 397	272 632	3 567 441	309 500	21
189 124	185 182	208 753	187 516	187 272	172 924	2 300 448	197 815	
2 549 327	2 572 542	2 837 927	2 822 552	2 781 123	2 622 226	32 547 023	2 880 386	24
2 125 770	2 089 220	2 338 262	2 288 158	2 230 513	2 101 285	26 432 671	2 335 574	
1 072 936	920 822	1 218 943	1 119 553	1 265 450	1 064 254	13 322 951	1 224 120	27
868 311	718 836	965 596	893 887	1 020 588	843 549	10 628 850	965 417	
374 689	486 462	539 611	509 243	498 979	482 192	5 957 975	513 309	2D
166 838	226 344	231 106	225 122	215 318	192 320	2 641 690	231 839	
512 279	569 152	713 565	696 075	751 145	737 441	7 913 351	660 371	29
360 043	419 744	511 301	507 964	548 561	526 285	5 692 964	463 522	
22 258	31 118	36 371	33 939	28 948	33 955	353 926	32 461	30
14 676	22 503	24 577	23 508	17 986	19 764	224 235	24 062	
280 083	320 141	343 946	376 484	385 361	386 641	4 290 767	345 944	31
171 612	185 804	193 394	216 196	246 051	232 683	2 490 324	184 007	
162 322	171 940	205 770	189 641	204 670	239 790	2 252 268	178 100	32
140 529	142 700	168 814	161 299	169 100	203 053	1 881 403	147 121	
67 282	70 241	84 054	83 658	85 645	86 726	937 277	85 947	33
45 976	47 788	57 285	57 549	61 990	59 733	615 406	59 183	
961 601	1 158 322	1 635 801	1 387 100	1 383 165	1 287 208	16 745 812	1 322 841	34
818 461	989 267	1 393 417	1 162 264	1 178 716	1 094 621	14 119 302	1 115 932	
61 014	114 344	134 252	136 082	253 957	338 747	1 850 257	101 533	35
34 739	85 059	107 909	64 797	225 256	217 140	1 368 871	75 936	

NON-PRODCOM - Introduction

Introduction

Pour diverses raisons les statistiques de certains secteurs (énergie, récupération, distribution d'eau, abattoirs, laiteries, sidérurgie) sont encore collectées selon l'ancien système.

Le nombre de variables collectées varie d'une statistique à l'autre.

Une statistique mensuelle spécifique existe uniquement pour le coke, le pétrole, l'eau, la construction ainsi que pour certains secteurs tels que la sidérurgie, le gaz et l'électricité, dont la collecte des données est effectuée par les fédérations.

Pour les autres secteurs (abattoirs, laiteries, traitement des combustibles nucléaires et récupération de métaux, de textile, de papier et de produits chimiques), il existe des données sur le personnel et le chiffre d'affaires. En outre, il existe d'autres statistiques spécifiques pour les abattoirs et les laiteries dans la section des statistiques agricoles.

Nace	Description	Commentaire
10.10	Récupération de charbon des terrils	Etablissements occupant 10 ouvriers ou plus.
15.11	Abattoirs du gros bétail	Etablissements occupant 10 ouvriers ou plus.
15.51	Fabrication de produits laitiers	Etablissements occupant 10 ouvriers ou plus.
23.10	Cokéfaction	Pas de seuil.
23.20	Raffinage de pétrole	Pas de seuil.
23.3	Traitement des combustibles nucléaires	Etablissements occupant 10 ouvriers ou plus.
27.10	Sidérurgie et fabrication de ferro-alliages	Source: Fédération Pas de seuil.
37.1	Récupération de matières métalliques recyclables	Etablissements occupant 10 ouvriers ou plus.
37.2	Récupération du papier, du textile, des matières chimiques et des matériaux de construction	Etablissements occupant 10 ouvriers ou plus.
40.10	Production et distribution d'électricité	Source: Fédération Pas de seuil.
40.20	Production et distribution de gaz	Source: Fédération Pas de seuil.
41.0	Captage, épuration et distribution d'eau	Pas de seuil.
45	Construction	Source: Statistique mensuelle de la construction Entreprises occupant 10 personnes ou plus.

NON-PRODCOM - Chiffre d'affaires

Le chiffre d'affaires (1) dans certaines branches d'activité (chiffres provisoires)

Code NACE	Description	2005				
		Mars	Avril	Mai	Juin	Juillet
15.1A	Abattage du gros bétail	79 951	67 850	67 612	73 103	60 264
15.51	Fabrication de produits laitiers	257 140	249 866	252 215	258 052	219 152
23.10	Cokéfaction	2 634	2 426	4 272	6 351	6 298
23.20	Raffinage de pétrole	926 157	931 870	905 368	1 076 647	1 000 521
23.30	Elaboration et transformation de matières nucléaires	17 031	12 865	21 656	17 072	13 661
37.10	Récupération de matières métalliques recyclables	77 251	95 378	61 089	75 538	55 816
37.2	Récupération de matières non métalliques recyclables	52 722	51 493	49 246	52 221	53 054
37.21	Récupération du papier	8 910	9 244	8 289	8 959	7 954
37.22	Récupération du textile	6 631	5 849	5 207	7 677	5 713
37.23	Récupération des matières chimiques	35 907	34 154	34 016	33 987	37 365
37.24	Recupération des matériaux de construction	1 274	2 246	1 734	1 598	2 022
41	Captage, épuration et distribution d'eau	91 635	88 991	86 669	109 012	79 017

(1) Chiffre d'affaires uniquement pour les établissements occupant 20 personnes ou plus.

NON-PRODCOM - Chiffre d'affaires

en 1 000 €)

					2005	2006	Code NACE
Août	Septembre	Octobre	Novembre	Décembre		Janvier	
70 095	71 893	70 390	78 983	79 601	853 529	68 648	15.1A
235 889	241 530	242 371	236 004	239 132	2 995 441	224 002	15.51
5 939	5 804	2 316	10 307				23.10
1 193 211	1 238 335						23.20
17 406	6 832	29 926	13 359	14 097	193 854	16 336	23.30
44 314	104 209	84 781	72 347	62 014	870 282	83 304	37.10
41 458	61 258	50 384	52 177	48 336	599 102	60 367	37.2
7 810	9 304	8 481	8 652	9 966	103 679	8 424	37.21
4 567	8 765	6 457	6 859	5 875	72 696	6 099	37.22
27 463	40 710	33 723	34 407	30 928	401 314	44 135	37.23
1 619	2 479	1 723	2 260	1 568	21 413	1 709	37.24
102 330	119 274	99 393	90 844	112 753	1 135 790	83 870	41

NON-PRODCOM - Emploi, heures et Salaires

Emploi, heures et salaires dans certaines branches d'activité (chiffres)

Code NACE	Description		2005			
			Mars	Avril	Mai	Juin
10.1A	Récupération du charbon des terrils	Nbre d'ouvriers	39	41	42	43
		Nbre d'employés	20	20	20	20
		Total	59	61	62	63
		Nbre d'heures (1)	7 896	7 484	6 965	7 886
		Salaires trimestriels (2)				
15.1A	Abattage du gros bétail	Nbre d'ouvriers	1 743	1 742	1 734	1 723
		Nbre d'employés	251	251	249	245
		Total	1 994	1 993	1 983	1 968
		Nbre d'heures (1)	254 363	246 931	235 881	247 889
		Salaires trimestriels (2)	9 338			9 572
15.51	Fabrication de produits laitiers	Nbre d'ouvriers	3 624	3 609	3 621	3 613
		Nbre d'employés	1 948	1 951	1 946	1 940
		Total	5 572	5 560	5 567	5 553
		Nbre d'heures (1)	742 242	714 891	670 112	723 416
		Salaires trimestriels (2)	40 232			41 463
23.10	Cokéfaction	Nbre d'ouvriers	592	592	591	616
		Nbre d'employés	76	76	77	80
		Total	668	668	668	696
		Nbre d'heures (1)	87 205	82 553	77 693	85 530
		Salaires trimestriels (2)	6 272			6 092
23.20	Raffinage de pétrole	Nbre d'ouvriers	463	467	468	462
		Nbre d'employés	1 500	1 497	1 497	1 503
		Total	1 963	1 964	1 965	1 965
		Nbre d'heures (1)	290 454	272 293	288 470	294 837
		Salaires trimestriels (2)	35 538			40 199
23.30	Elaboration et transformation de matières nucléaires	Nbre d'ouvriers	330	318	297	293
		Nbre d'employés	848	841	841	843
		Total	1 178	1 159	1 138	1 136
		Nbre d'heures (1)	160 249	154 144	139 983	152 462
		Salaires trimestriels (2)	12 972			12 856
37.10	Récupération de matières métalliques recyclables	Nbre d'ouvriers	920	919	921	916
		Nbre d'employés	212	210	208	209
		Total	1 132	1 129	1 129	1 125
		Nbre d'heures (1)	162 470	155 705	143 224	158 665
		Salaires trimestriels (2)	6 016			6 437
37.2	Récupération de matières non métalliques recyclables	Nbre d'ouvriers	1 605	1 637	1 644	1 649
		Nbre d'employés	412	400	399	403
		Total	2 017	2 037	2 043	2 052
		Nbre d'heures (1)	281 983	279 544	258 228	293 748
		Salaires trimestriels (2)	8 793			9 268
37.21	Récupération du papier	Nbre d'ouvriers	449	453	458	464
		Nbre d'employés	104	104	104	107
		Total	553	557	562	571
		Nbre d'heures (1)	75 853	74 315	70 316	79 505
		Salaires trimestriels (2)	2 279			2 425
37.22	Récupération du textile	Nbre d'ouvriers	468	502	503	495
		Nbre d'employés	61	61	62	61
		Total	529	563	565	556
		Nbre d'heures (1)	69 828	75 469	69 795	79 070
		Salaires trimestriels (2)	1 962			2 437
37.23	Récupération des matières chimiques	Nbre d'ouvriers	528	520	520	522
		Nbre d'employés	213	200	198	199
		Total	741	720	718	721
		Nbre d'heures (1)	108 021	101 630	92 123	105 053
		Salaires trimestriels (2)	4 101			3 922
37.24	Recupération des matériaux de construction	Nbre d'ouvriers	160	162	163	168
		Nbre d'employés	34	35	35	36
		Total	194	197	198	204
		Nbre d'heures (1)	28 281	28 130	25 994	30 120
		Salaires trimestriels (2)	452			485

(1) Jusque décembre 1998 heures-ouvriers, à partir de janvier 1999 heures prestées par les travailleurs (employés et ouvriers).

(2) Salaires et traitements bruts des travailleurs en 1 000 € (uniquement pour les établissements occupant 20 personnes ou plus sauf pour la construction à partir de 1998).

NON-PRODCOM - Emploi, heures et Salaires

provisoires)

						2005	2006	Code
Juillet	Août	Septembre	Octobre	Novembre	Décembre		Janvier	NACE
41	42	44	42	42	42	41	42	10.1A
20	21	20	21	21	21	20	21	
61	63	64	63	63	63	61	63	
4 745	7 108	8 421	7 518	7 379	6 602	7 167	7 522	
1 696	1 686	1 682	1 683	1 683	1 688	1 748	1 696	15.1A
249	249	246	243	244	235	261	238	
1 945	1 935	1 928	1 926	1 927	1 923	2 010	1 934	
206 950	224 778	240 649	237 644	233 367	232 033	243 365	244 490	
		8 729			11 688	40 236		
3 606	3 588	3 583	3 559	3 545	3 545	3 593	3 547	15.51
1 929	1 932	1 935	1 940	1 928	1 944	1 961	1 977	
5 535	5 520	5 518	5 499	5 473	5 489	5 554	5 524	
571 756	620 398	666 380	670 357	657 563	626 074	672 346	721 828	
		36 803			49 165	168 569		
612	616	613	610	601				23.10
80	79	77	77	77				
692	695	690	687	678				
75 282	76 354	82 518	83 036	83 555				
		5 517						
462	464	469						23.20
1 502	1 531	1 535						
1 964	1 995	2 004						
250 452	269 299	279 737						
		36 074						
302	380	352	351	312	313	316	287	23.30
837	833	825	824	827	823	838	818	
1 139	1 213	1 177	1 175	1 139	1 136	1 154	1 105	
92 525	137 335	155 208	145 220	145 368	124 571	142 006	146 084	
		11 903			12 816	50 546		
906	906	910	910	918	918	916	938	37.10
205	211	210	212	212	212	210	222	
1 111	1 117	1 120	1 122	1 130	1 130	1 126	1 160	
108 706	121 732	152 741	142 837	141 729	125 705	142 794	157 905	
		5 255			7 194	24 926		
1 641	1 640	1 647	1 652	1 652	1 659	1 662	1 621	37.2
401	408	409	418	416	411	412	407	
2 042	2 048	2 056	2 070	2 068	2 070	2 075	2 028	
208 840	236 815	288 043	272 715	265 096	229 362	264 710	272 742	
		8 141			11 021	37 879		
467	471	469	484	479	482	465	451	37.21
105	107	107	112	114	112	107	105	
572	578	576	596	593	594	572	556	
64 667	68 007	77 480	78 345	72 659	68 891	72 468	77 480	
		2 135			3 147	9 983		
491	487	501	490	492	498	488	500	37.22
60	64	65	67	65	64	62	65	
551	551	566	557	557	562	551	565	
44 714	60 105	78 944	72 835	71 755	58 851	67 382	69 954	
		1 906			2 793	9 081		
517	521	512	513	512	508	546	499	37.23
200	199	199	201	200	198	206	201	
717	720	711	714	712	706	752	700	
79 801	82 318	102 488	94 309	94 101	79 643	98 837	98 593	
		3 646			4 482	16 825		
166	161	165	165	169	171	163	171	37.24
36	38	38	38	37	37	36	36	
202	199	203	203	206	208	199	207	
19 658	26 385	29 131	27 226	26 581	21 977	26 021	26 715	
		454			599	1 990		

NON-PRODCOM - Emploi, heures et Salaires

Emploi, heures et salaires dans certaines branches d'activité (chiffres)

Code NACE	Description		2005			
			Mars	Avril	Mai	Juin
40.2	Production et distribution de combustibles gazeux par conduites	Nbre d'ouvriers				
		Nbre d'employés				
		Total				
		Nbre d'heures (1)				
		Salaires trimestriels (2)				
41	Captage, épuration et distribution d'eau	Nbre d'ouvriers	3 706	3 723	3 721	3 714
		Nbre d'employés	3 463	3 462	3 460	3 470
		Total	7 169	7 185	7 181	7 184
		Nbre d'heures (1)	1 013 489	970 073	918 759	1 040 700
		Salaires trimestriels (2)	60 686			63 329
45	Construction	Nbre d'ouvriers	95 288	95 528	95 520	95 429
		Nbre d'employés	22 690	22 774	22 765	22 756
		Total	117 978	118 302	118 285	118 185
		Nbre d'heures (1)	14 155 860	15 791 189	14 190 190	17 019 259
		Salaires trimestriels (2)	600 849			741 076

(1) Jusque décembre 1998 heures-ouvriers, à partir de janvier 1999 heures prestées par les travailleurs (employés et ouvriers).

(2) Salaires et traitements bruts des travailleurs en 1 000 € (uniquement pour les établissements occupant 20 personnes ou plus sauf pour la construction à partir de 1998).

NON-PRODCOM - Emploi, heures et Salaires

provisaires) - suite et fin

						2005	2006	Code
Juillet	Août	Septembre	Octobre	Novembre	Décembre		Janvier	NACE
								40.2
3 685	3 696	3 714	3 723	3 722	3 722	3 710	3 719	41
3 510	3 516	3 498	3 506	3 504	3 515	3 486	3 518	
7 195	7 212	7 212	7 229	7 226	7 237	7 197	7 237	
789 739	849 195	981 742	973 633	905 230	877 991	936 267	978 535	
		61 087			65 049	249 890		
94 698	96 193	96 509	96 259	96 340	95 712	95 664	96 081	45
22 760	22 963	23 062	23 096	23 121	23 123	22 875	23 044	
117 458	119 156	119 571	119 355	119 461	118 835	118 539	119 125	
6 945 575	14 605 321	16 771 589	15 059 243	14 609 877	11 949 825	13 786 007	11 911 048	
		618 975			718 260	2 679 459		

NON-PRODCOM - Distribution d'eau

Distribution d'eau en volume et nombre de raccords

	Volume d'eau souterraine capté	Volume d'eau de surface traité en vue de la distribution	Volume d'eau reçu d'autres sociétés	Total	Volume d'eau cédé à d'autres sociétés	Pertes	Volume d'eau disponible pour la distribution	Nombre de raccords en service
	1 000 m ³	1 000 m ³	1 000 m ³	1 000 m ³	1 000 m ³	1 000 m ³	1 000 m ³	x 1000
1993	41 771	18 514	15 740	76 025	12 965	7 635	55 425	3 311
1994	42 066	17 808	15 217	75 091	12 257	7 898	54 935	3 205
1995	42 663	17 884	15 446	75 993	12 379	8 327	55 287	3 409
1996	40 568	19 328	18 886	78 783	12 679	7 520	58 584	3 547
1997	40 978	22 307	25 504	88 789	15 920	7 497	65 371	3 868
1998	40 285	21 595	24 635	86 515	19 476	7 242	59 797	3 971
1999	41 175	20 923	24 376	86 473	18 965	7 383	60 125	3 991
2000	41 456	20 623	24 196	86 275	18 815	7 278	60 182	4 034
2001	41 866	20 506	22 095	84 467	16 271	7 519	60 676	4 086
2002	40 367	20 680	20 633	81 679	14 743	7 321	59 615	4 123
2004	40 514	21 197	20 423	82 134	14 372	7 589	60 172	4 168
2005	39 670	21 726	20 429	81 825	14 234	7 593	59 997	4 232
2004 Janvier	42 319	21 327	20 903	84 549	14 579	7 585	62 385	4 153
Février	37 442	20 182	18 591	76 215	13 539	6 878	55 798	4 155
Mars	40 813	21 149	21 122	83 084	14 134	8 239	60 711	4 159
Avril	42 405	21 115	21 231	84 751	15 290	7 730	61 731	4 161
Mai	43 127	21 685	22 243	87 056	15 606	7 633	63 816	4 162
Juin	40 598	21 093	20 075	81 766	14 505	7 863	59 398	4 172
Juillet	39 687	20 752	19 581	80 021	14 049	7 132	58 840	4 172
Août	39 241	21 358	19 515	80 114	14 471	7 314	58 330	4 173
Septembre	38 752	21 362	20 181	80 295	13 633	7 578	59 084	4 177
Octobre	40 366	21 396	20 242	82 004	13 931	8 045	60 029	4 175
Novembre	41 342	20 834	20 789	82 965	14 217	6 700	62 048	4 176
Décembre	40 070	22 112	20 601	82 783	14 508	8 375	59 900	4 184
2005 Janvier	38 807	21 498	19 731	80 037	13 662	7 641	58 734	4 216
Février	38 069	19 924	18 837	76 831	12 880	7 664	56 286	4 220
Mars	42 580	22 413	21 665	86 658	15 022	8 064	63 572	4 223
Avril	39 798	21 235	20 026	81 059	13 759	7 454	59 846	4 226
Mai	42 217	22 335	21 900	86 452	15 049	8 058	63 345	4 228
Juin	41 686	23 562	22 015	87 263	16 243	8 947	62 073	4 221
Juillet	39 309	21 791	19 930	81 030	13 946	7 631	59 452	4 235
Août	37 614	21 341	19 313	78 268	13 615	6 946	57 707	4 238
Septembre	37 177	21 508	19 813	78 499	13 690	7 065	57 744	4 242
Octobre	37 960	21 891	19 878	79 729	13 932	7 221	58 577	4 243
Novembre	39 866	21 214	20 714	81 794	14 163	7 327	60 303	4 246
Décembre	40 953	21 996	21 326	84 276	14 848	7 097	62 330	4 250
2006 Janvier	39 108	22 156	20 341	81 604	13 653	7 039	60 913	4 325

Industrie et construction

Construction

Construction - Emploi, heures

Nombre d'entreprises, emploi et heures prestées par activité - Janvier 2006

Code NACE	Activité	Nbre d'entreprises	Nbre d'employés	Emploi			Nbre d'heures prestées (1)					
				Nbre d'ouvriers			Bâtiment	Génie civil	Parachèvement	Bâtiment	Génie civil	Parachèvement
				Bâtiment	Génie civil	Parachèvement						
45	CONSTRUCTION	3 172	23 044	39 840	23 819	32 422	4 316 513	2 750 522	4 844 013			
45.1	Préparation des sites	107	350	530	1 896	-	61 696	233 712	-			
45.11	Démolition d'immeubles et terrassements	95	316	530	1 721	-	61 696	211 088	-			
45.12	Forages et sondages	12	34	-	175	-	-	22 624	-			
45.2	Construction d'ouvrages de bâtiment ou de génie civil	1 644	13 444	38 511	21 655	1 108	4 138 256	2 484 562	151 514			
45.21	Travaux de construction y compris ouvrages d'art	1 007	9 373	31 015	8 568	955	3 361 655	1 020 283	133 538			
45.22	Réalisation de charpentes et de couvertures	175	464	3 351	-	41	322 955	-	3 788			
45.23	Construction d'autoroutes, de routes, d'aérodromes et d'installations sportives	267	2 070	164	10 251	4	14 606	1 034 458	378			
45.24	Génie hydraulique	33	724	41	1 740	24	4 088	291 016	3 619			
45.25	Autres travaux de construction spécialisés	162	813	3 940	1 096	84	434 952	138 805	10 191			
45.3	Travaux d'installation	672	6 087	69	257	16 825	8 514	31 190	2 850 603			
45.31	Travaux d'installation électrique	319	3 531	52	15	7 935	6 398	1 885	1 495 439			
45.32	Travaux d'isolation	36	332	2	-	1 828	313	-	232 503			
45.33	Plomberie	296	2 024	15	-	6 609	1 803	-	1 047 404			
45.34	Autres travaux d'installation	21	200	-	242	453	-	29 305	75 257			
45.4	Travaux de finition	731	3 033	174	-	14 480	17 821	-	1 840 180			
45.41	Plâtrerie	72	195	15	-	1 689	1 744	-	156 109			
45.42	Menuiserie	308	1 726	119	-	5 676	12 557	-	898 802			
45.43	Revêtement des sols et des murs	120	397	11	-	2 010	804	-	241 052			
45.44	Peinture et vitrerie	201	592	19	-	4 588	1 908	-	488 487			
45.45	Autres travaux de finition	30	123	10	-	517	808	-	55 730			
45.5	Location avec opérateur de matériel de construction	18	130	556	11	9	90 226	1 058	1 716			

(1) A partir de janvier 1999, heures prestées par les travailleurs (employés et ouvriers).

Construction - Salaires

Salaires et traitements du trimestre par activité (en 1 000 €)

Code NACE	Activité	2004		2005			
		3ème trim.	4ème trim.	1er trim.	2ème trim.	3ème trim.	4ème trim.
45	CONSTRUCTION	602 692	716 639	600 849	741 076	618 975	718 260
45.1	Préparation des sites	13 182	14 372	12 808	15 683	12 323	15 342
45.11	Démolition d'immeubles et terrassements	11 951	12 900	11 743	14 347	11 236	14 102
45.12	Forages et sondages	1 231	1 472	1 065	1 336	1 087	1 239
45.2	Construction d'ouvrages de bâtiment ou de génie civil	371 836	444 036	360 431	465 623	381 910	447 473
45.21	Travaux de construction y compris ouvrages d'art	243 693	292 681	241 458	309 861	252 336	298 151
45.22	Réalisation de charpentes et de couvertures	17 205	20 613	15 886	21 320	17 215	19 430
45.23	Construction d'autoroutes, de routes, d'aérodromes et d'installations sportives	60 385	71 211	56 280	78 795	65 306	75 009
45.24	Génie hydraulique	23 430	28 776	18 913	21 221	16 905	21 307
45.25	Autres travaux de construction spécialisés	27 123	30 755	27 893	34 426	30 148	33 576
45.3	Travaux d'installation	128 443	155 043	135 668	151 284	134 624	150 886
45.31	Travaux d'installation électrique	66 511	78 986	68 292	76 732	71 738	75 689
45.32	Travaux d'isolation	12 612	15 134	13 219	14 386	12 730	14 804
45.33	Plomberie	42 361	52 761	48 746	54 399	45 148	54 299
45.34	Autres travaux d'installation	6 959	8 163	5 412	5 766	5 008	6 095
45.4	Travaux de finition	84 915	97 936	87 214	103 542	85 611	99 189
45.41	Plâtrerie	7 906	8 995	8 205	10 396	8 054	9 019
45.42	Menuiserie	37 650	44 974	40 905	47 011	38 748	46 464
45.43	Revêtement des sols et des murs	10 691	12 412	11 343	13 468	11 198	12 907
45.44	Peinture et vitrerie	25 215	27 742	23 759	28 860	24 374	27 036
45.45	Autres travaux de finition	3 395	3 814	3 002	3 808	3 237	3 763
45.5	Location avec opérateur de matériel de construction	4 316	5 251	4 728	4 945	4 507	5 370

Construction - Commandes par sous-secteur

Nouvelles commandes par sous-secteur et par activité (en 1 000 €) - Janvier 2006

Code NACE	Activité	Bâtiment	Génie civil	Parachèvement	Total
45	CONSTRUCTION	619 024	297 914	354 180	1 271 119
45.1	Préparation des sites	7 298	21 170	-	28 468
45.11	Démolition d'immeubles et terrassements	7 298	19 847	-	27 146
45.12	Forages et sondages	-	1 322	-	1 322
45.2	Construction d'ouvrages de bâtiment ou de génie civil	601 606	274 208	15 647	891 461
45.21	Travaux de construction y compris ouvrages d'art	537 938	56 515	13 856	608 309
45.22	Réalisation de charpentes et de couvertures	28 154	-	358	28 512
45.23	Construction d'autoroutes, de routes, d'aérodromes et d'installations sportives	1 054	192 788	40	193 882
45.24	Génie hydraulique	558	14 798	385	15 742
45.25	Autres travaux de construction spécialisés	33 901	10 106	1 008	45 015
45.3	Travaux d'installation	524	2 426	198 414	201 364
45.31	Travaux d'installation électrique	363	148	99 647	100 158
45.32	Travaux d'isolation	-	-	13 020	13 020
45.33	Plomberie	161	-	78 943	79 103
45.34	Autres travaux d'installation	-	2 279	6 805	9 084
45.4	Travaux de finition	953	-	140 099	141 052
45.41	Plâtrerie	39	-	11 499	11 538
45.42	Menuiserie	762	-	75 188	75 950
45.43	Revêtement des sols et des murs	55	-	21 891	21 946
45.44	Peinture et vitrerie	48	-	27 302	27 350
45.45	Autres travaux de finition	49	-	4 218	4 267
45.5	Location avec opérateur de matériel de construction	8 643	111	20	8 774

Construction - Commandes par région

Nouvelles commandes par région et par activité (en 1 000 €) - Janvier 2006

Code NACE	Activité	Région de Bruxelles-Capitale	Région flamande	Région wallonne	Union européenne	Autres pays	Total
45	CONSTRUCTION	217 022	704 487	299 734	44 757	5 119	1 271 119
45.1	Préparation des sites	4 152	13 921	9 649	746	-	28 468
45.11	Démolition d'immeubles et terrassements	3 929	13 211	9 424	582	-	27 146
45.12	Forages et sondages	223	710	225	164	-	1 322
45.2	Construction d'ouvrages de bâtiment ou de génie civil	134 379	499 188	225 146	31 523	1 226	891 461
45.21	Travaux de construction y compris ouvrages d'art	110 520	337 224	134 358	25 767	440	608 309
45.22	Réalisation de charpentes et de couvertures	2 783	18 117	7 184	428	-	28 512
45.23	Construction d'autoroutes, de routes, d'aérodromes et d'installations sportives	14 685	105 871	73 225	101	-	193 882
45.24	Génie hydraulique	184	11 433	3 975	151	-	15 742
45.25	Autres travaux de construction spécialisés	6 206	26 542	6 405	5 077	785	45 015
45.3	Travaux d'installation	46 826	104 741	44 796	4 956	45	201 364
45.31	Travaux d'installation électrique	26 948	46 730	25 221	1 214	45	100 158
45.32	Travaux d'isolation	2 329	8 591	2 069	30	-	13 020
45.33	Plomberie	14 803	45 040	15 588	3 672	-	79 103
45.34	Autres travaux d'installation	2 746	4 379	1 918	40	0	9 084
45.4	Travaux de finition	30 763	83 290	19 443	5 125	2 432	141 052
45.41	Plâtrerie	3 349	6 706	1 262	221	1	11 538
45.42	Menuiserie	15 273	44 531	10 595	3 313	2 237	75 950
45.43	Revêtement des sols et des murs	5 113	12 844	3 391	598	-	21 946
45.44	Peinture et vitrerie	6 033	16 932	3 676	641	69	27 350
45.45	Autres travaux de finition	996	2 277	519	352	124	4 267
45.5	Location avec opérateur de matériel de construction	902	3 348	701	2 407	1 416	8 774

Domaines statistiques

- Généralités
- Territoire et environnement
- Population
- Société
- Économie et finances
- Agriculture et activités assimilées
- Industrie
- Services, commerce et transports

Direction générale Statistique et Information économique

SPF Economie
B-1000 Bruxelles
tél. 02/548.62.45
fax 02/548.62.41

<http://statbel.fgov.be> - site mineco : <http://www.mineco.fgov.be>
info@statbel.mineco.fgov.be

5 €*
ISSN 0771 - 0364

*Par numéro (hors frais de port): 5 € | Abonnement (hors frais de port): 50 €
Éditeur responsable: N.Demeester, rue de Louvain, 44 - B-1000 Bruxelles
Numéro d'entreprise SPF Economie, PME, Classes moyennes et Energie : 0314.595.348