

I. TERRITOIRE ET ENVIRONNEMENT*Occupation du sol*

Budgets des ménages - Dépenses par région de résidence (EUR par famille et par an) - 2002.....	4
--	---

II. ECONOMIE ET FINANCES*Indicateurs conjoncturels*

Calendrier de diffusion des indicateurs de la DGSIE	9
Indices du chiffre d'affaires (PRODCOM) - Août 2005	10

III. INDUSTRIE ET CONSTRUCTION*Industrie*

Statistique mensuelle de la production industrielle (NON PRODCOM) - Août 2005	15
Pétrole - Juin 2005	22
Distribution d'eau - Août 2005	23

IV. SERVICES, COMMERCE ET TRANSPORT*Transport*

Navigation aérienne - Septembre 2005.....	26
---	----

V. TABLE TRIMESTRIELLE DE CONTENU

3 ^{ème} trimestre 2005	29
---------------------------------------	----

Vous pouvez trouver dans cette publication les statistiques **les plus récentes** dans les domaines suivants : Environnement, population, société, économie et finances, agriculture et activités assimilées, industrie, services, commerce et transports.

De plus notre site :: <http://statbel.fgov.be> présente une sélection de statistiques mises à jour quotidiennement.

Les publications peuvent être commandées en effectuant un versement au C.C.P. n° 679-2005886-23 de l'Institut national de statistique à Bruxelles

Pour plus de renseignements :
Direction générale Statistique et
Information économique
Rue de Louvain, 44 - 1000 Bruxelles
Tél. : 02/548.63.65 - Fax : 02/548.63.67

LIEGE

Bd de la Sauvenière, 73-75 - 4000 Liège
Tél. : 04/223.84.10
Fax : 04/222.49.94

GAND

Coupure Rechts, 620 - 9000 Gand
Tél.:09/267.27.27/30/31
Fax : 09/267.27.29

CHARLEROI

Bd Audent 14/5 - 6000 Charleroi
Tél. : 071/27.44.14
Fax : 071/27.44.19

ANVERS

Italiëlei 124, Bus 85 - 2000 Anvers
Tél. : 03/229.07.07
Fax : 03/233.28.30

SIGNES CONVENTIONNELS

Les renseignements ne sont pas disponibles	..
0 ou inférieur à la moitié de l'unité utilisée	-
Chiffres provisoires	(*)
La virgule est employée pour séparer les unités des décimales	

Editeur responsable : R. MASSANT

Droits d'auteurs réservés

La reproduction du contenu de cette publication, qu'elle soit intégrale ou partielle, dans la forme originale ou remaniée, est interdite sauf autorisation écrite de la Direction générale Statistique et Information économique.

L'utilisation du contenu de cette publication, à titre explicatif ou justificatif, dans un article, un compte rendu ou un livre, est autorisée, moyennant indication claire et précise de la source.

Territoire et environnement

Occupation du sol

Budgets des ménages

Dépenses par région de résidence (EUR par famille et par an)

		Royaume	Région de Bruxelles- Capitale	Région flamande	Région wallonne
Ramassage d'ordures					
	1997/1998	29,40	0,62	49,80	3,92
	1999	24,57	0,35	42,86	0,52
	2000	22,61	1,24	39,17	0,72
	2001	17,38	0,66	29,89	0,97
	2002	20,82	0,20	36,67	0,00
Sacs poubelles					
	1997/1998	10,54	9,22	11,16	9,89
	1999	9,15	8,38	6,54	13,98
	2000	9,57	9,72	3,52	20,10
	2001	9,35	10,24	4,77	17,12
	2002	9,57	8,01	6,18	16,00
Taxes sur les immondices					
	1997/1998	25,46	7,76	11,20	52,83
	1999	21,67	5,60	9,30	48,81
	2000	17,58	8,18	7,98	37,43
	2001	24,46	3,58	2,86	69,38
	2002	20,81	7,02	3,48	55,53
Taxes sur les égouts					
	1997/1998	5,92	1,14	3,42	11,16
	1999	5,03	0,82	2,85	10,31
	2000	4,86	1,19	5,26	5,35
	2001	6,68	1,03	3,82	13,58
	2002	3,06	0,00	1,93	6,03
Taxes pour la purification de l'eau					
	1997/1998	14,06	1,78	24,86	0,22
	1999	11,95	1,29	20,65	0,20
	2000	16,78	0,00	29,60	
	2001	8,24	0,98	13,52	1,38
	2002	6,46	1,25	10,77	0,66
Taxes sur les animaux d'agrément					
	1997/1998	0,10	0,00	0,12	0,07
	1999	0,07	0,00	0,10	0,07
	2000	0,20	0,00	0,12	0,42
	2001	0,39	0,00	0,65	0,08
	2002				
Total lié aux déchets domestiques					
	1997/1998	65	18	72	67
	1999	55	14	59	63
	2000	50	19	51	58
	2001	51	14	38	87
	2002	51	15	46	72
Total eaux usées et purification de l'eau					
	1997/1998	20	3	28	11
	1999	17	2	24	11
	2000	22	1	35	5
	2001	15	2	17	15
	2002	10	1	13	7

Budgets des ménages

Dépenses par région de résidence (par famille et par an)

		Royaume	Région de Bruxelles- Capitale	Région flamande	Région wallonne
Carpooling	1997/1998 (in BEF)
	1999	0,07	0,02	0,08	0,07
	2000	2,13	1,07	3,17	0,67
	2001	1,68	1,63	2,55	0,15
	2002	..	0,18	2,19	..
Frais de stationnement, parking	1997/1998	12,59	12,12	14,75	9,07
	1999	14,65	13,24	17,18	10,73
	2000	18,20	17,87	20,97	13,46
	2001	14,93	10,60	18,92	9,36
	2002	19,89	16,91	23,90	13,90
Taxes de circulation autos	1997/1998	206,72	140,80	227,07	193,75
	1999	201,96	119,11	222,01	194,60
	2000	201,81	128,06	210,66	210,64
	2001	180,83	128,40	193,26	176,50
	2002	184,03	118,76	203,72	171,24
Taxe de mise en circulation voiture	1997/1998	7,76	3,99	4,61	14,43
	1999	9,74	3,07	5,60	19,31
	2000	8,70	24,64	4,54	10,68
	2001	3,23	3,41	1,07	6,96
	2002	11,77	36,94	0,17	23,66
Taxe de circulation motos, vélomoteurs	1997/1998	0,87	0,25	1,44	0,12
	1999	0,84	0,00	1,17	0,55
	2000	0,74	0,92	1,17	0,00
	2001	0,47	0,00	0,63	0,36
	2002	1,01	2,36	0,81	0,91
Taxe de circulation caravanes, mobilhomes	1997/1998	3,32	0,17	4,64	2,08
	1999	1,26	0,72	1,93	0,30
	2000	1,41	0,10	0,64	3,20
	2001	3,53	0,65	2,26	6,74
	2002	0,85	0,00	0,99	0,91
Taxes de circulation autres véhicules	1997/1998	0,82	0,10	1,12	0,52
	1999	0,10	0,35	0,12	0,00
	2000	1,04	0,00	1,61	0,40
	2001	0,32	0,00	0,56	0,00
	2002	0,96	0,00	1,68	0,00
Total lié au transport individuel	1997/1998	232,15	157,46	253,70	220,05
	1999	228,63	136,51	248,10	225,56
	2000	234,04	172,66	242,76	239,04
	2001	204,99	144,69	219,25	200,07
	2002	220,19	175,16	233,46	210,77
Nombre de ménages	1997/1998	4.089.466			
	1999	4.219.388	459.502	2.397.392	1.362.494
	2000	4.259.858			
	2001	4.268.302	460.950	2.426.330	1.381.022
	2002				
Revenus disponibles	1997/1998				
	1999	32.084,34	28.631,93	32.640,36	32.270,28
	2000	32.672,17	30.216,93	34.480,97	30.326,48
	2001	32.017,35	29.564,34	33.091,70	30.948,58
	ZUUZ				

Dépense moyenne par famille et par année en EUR. Le total transport individuel de la Wallonie et de la Belgique en 1997-1998-2002 est estimé
Source : INS, Enquête sur les budgets des ménages.

Economie et finances
Indicateurs conjoncturels

Calendrier de diffusion des indicateurs de la Direction générale Statistique et Information économique

Les indices sont disponibles le jour indiqué à 0 heure sur notre site <http://statbel.fgov.be>

Disponible le	Indicateur	Période de référence	Périodicité
OCTOBRE 2005			
25	Indices du commerce de détail	août 2005	mensuel
27	Indices des prix à la production	septembre 2005	mensuel
27	Permis de bâtir	août 2005	mensuel
27	Indices des salariés	août 2005	mensuel
27	Indices des heures travaillées	août 2005	mensuel
28	Indices des prix à la consommation (*)	octobre 2005	mensuel
NOVEMBRE 2005			
10	Indices de la production	septembre 2005	mensuel
15	Faillites	septembre 2005	mensuel
17	Indices des entrées de commandes	septembre 2005	mensuel
17	Indices du chiffre d'affaires (PRODCOM)	septembre 2005	mensuel
24	Indices des prix à la production	octobre 2005	mensuel
24	Permis de bâtir	septembre 2005	mensuel
29	Indices des prix à la consommation (*)	novembre 2005	mensuel
29	Indices du commerce de détail	septembre 2005	mensuel
DECEMBRE 2005			
1	Indices de la masse salariale	3ème trimestre 2005	trimestriel
1	Indices des salariés	septembre 2005	mensuel
1	Indices des prix à la consommation (*)	septembre 2005	mensuel
8	Indices de la production	octobre 2005	mensuel
10	Faillites	novembre 2005	mensuel
15	Indices des entrées de commandes	octobre 2005	mensuel
15	Indices du chiffre d'affaires (PRODCOM)	octobre 2005	mensuel
20	Indices du commerce de détail	octobre 2005	mensuel

(*)Disponibles à 12h00, après la réunion de la Commission de l'Indice.
Ce calendrier peut être également envoyé séparément, sur demande
(Tel. 02/548.68.63 - 63.66 - Fax. 02/548.63.67)

Août 2005* : chiffre d'affaires industries extractives et manufacturières : -0,4%

Comparé aux trois mois précédents, l'indice désaisonnalisé du **chiffre d'affaires** des industries extractives et manufacturières (sur base de l'enquête Prodcom) pour la Belgique lors des trois derniers mois est resté stable (- 0,4%).

La **tendance** des trois derniers mois comparés aux trois mois précédents montre une baisse (-0,5%) pour le Royaume. Au niveau régional, le chiffre d'affaires de la Flandre a diminué de 1,1%, en Wallonie on constate une diminution de 1,9%**.

Une répartition selon le type de produits donne -0,1% pour les biens intermédiaires, +5,4% pour les biens d'investissement, +2,7% pour les biens de consommation durables et -0,9% pour les biens de consommation non durables.

Prochain communiqué de presse : **17/11/2005**

*

* *

Reproduction autorisée moyennant indication de la source : **SPF Economie –
Direction générale Statistiques**

Sur la page suivante, vous trouverez les tableaux et graphiques annexes.

Plus d'informations sur la conjoncture !

⇒ pour une vue globale de la conjoncture en Belgique et en Europe, consultez le portail conjoncturel (en 4 langues) :

<http://statbel.fgov.be/indicators>

⇒ Tous les renseignements méthodologiques peuvent être obtenus auprès l'Unité Conjoncture.

⇒ Il est possible d'obtenir des données sur le chiffre d'affaires plus détaillées (par sous-secteur, par région) ou traitées de façon plus approfondie (par ex : désaisonnalisées), soit ponctuellement soit en s'abonnant.

⇒ En plus des indices du chiffre d'affaires, nous calculons beaucoup d'autres indicateurs : indices des heures travaillées, nouvelles commandes, masse salariale, nombre d'employés, production, prix à la production, coût de matériaux, permit de bâtir, ...

**(hausse en % au cours des trois derniers mois, jusqu'à août 2005 compris, par rapport au trimestre précédent, valeurs corrigées des variations saisonnières)*

***les programmes de désaisonnalisation et calcul de tendance considèrent chaque série en soi ; de ce fait, il est possible que l'addition des résultats partiels (des régions ou des types de produits) ne correspond pas avec les résultats globaux.*

Indicateurs conjoncturels – Communiqué de presse



Indices bruts (2000=100)
Valeur des biens et services vendus

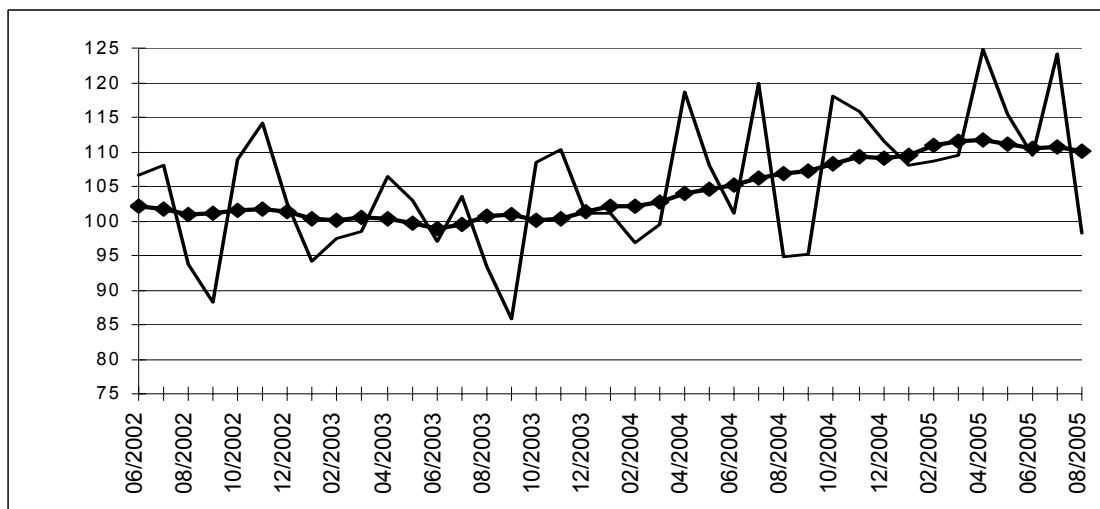
Indices par jour ouvrable
Compte tenu de la durée et de la composition inégales des mois

Indices désaisonnalisés
Après élimination des variations saisonnières

	Jan	Fév	Mars	Avril	Mai	Juin	Juil	Août	Sept	Oct	Nov	Déc	Année
Industries extractives et manufacturières													
Indices bruts													
2003	97,4	98,5	106,5	102,9	97,1	103,7	93,4	85,8	108,6	110,2	101,2	101,2	100,5
2004	96,9	99,4	118,7	108,0	101,2	119,9	94,8	95,3	118,0	115,9	111,4	108,2	107,3
2005	108,8	109,5	124,8	115,3	109,5	124,2	95,7	98,2					
Indices par jour ouvrable													
2003	96,4	97,5	105,6	101,9	96,1	102,7	92,4	84,9	107,5	109,2	100,3	100,2	99,6
2004	96,0	98,4	117,7	107,0	100,3	118,9	93,8	94,3	116,9	114,9	110,5	107,1	106,3
2005	107,8	108,5	123,8	114,3	108,6	123,2	94,8	97,2					
Indices désaisonnalisés													
2003	100,5	101,5	100,6	101,1	98,6	99,8	102,3	101,4	100,7	100,3	102,3	103,3	101,0
2004	102,5	103,1	105,1	105,3	105,3	107,4	107,7	107,3	108,9	110,3	110,1	108,4	106,8
2005	113,2	111,5	112,9	112,0	110,4	111,5	112,1	110,4					

Tendance
Industries extractives et manufacturières; après élimination des variations saisonnières et accidentelles

Indices bruts: 
Tendance: 



Evolution de la tendance
Comparaison des trois derniers mois avec les trois mois précédents

↗↗ > 2.5%
↗ 0.5% à 2.5%
→ -0.5% à 0.5%
↘ -2.5% à -0.5%
↘↘ < -2.5%

Branches d'activité / Grands regroupements industriels	Belgique	Flandre	Wallonie	Bruxelles
Industries extractives et manufacturières	→	↘	↘	↘↘
Biens intermédiaires Industrie	→	↗	→	↗↗
Biens d'investissement	↗↗	↗↗	↗↗	↗↗
Biens de consommation durables	↗↗	↗	→	
Biens de consommation non-durables	↘	→	↗	↘↘
Industries extractives	→	↘	↗	
Industries agricoles et alimentaires	↗↗	↘↘	↗	↗↗
Papier et carton; édition et imprimerie	↘	→	↘↘	↘
Industrie chimique, du caoutchouc et des plastiques	↘	↗	↘↘	↘↘
Fabrications métalliques	↗	↗	↗	↘↘
Cokéfaction, raffinage et industries nucléaires	↘	↗	↗↗	
Produits minéraux non métalliques	→	↗	↘	↘↘
Métallurgie	↘↘	↘↘	↘	↘↘
Meubles	↗	↗	↗↗	

Industrie et construction

Industrie

NON-PRODCOM - Introduction

Introduction

Pour diverses raisons les statistiques de certains secteurs (énergie, récupération, distribution d'eau, abattoirs, laiteries, sidérurgie) sont encore collectées selon l'ancien système.

Le nombre de variables collectées varie d'une statistique à l'autre.

Une statistique mensuelle spécifique existe uniquement pour le coke, le pétrole, l'eau, la construction ainsi que pour certains secteurs tels que la sidérurgie, le gaz et l'électricité, dont la collecte des données est effectuée par les fédérations.

Pour les autres secteurs (abattoirs, laiteries, traitement des combustibles nucléaires et récupération de métaux, de textile, de papier et de produits chimiques), il existe des données sur le personnel et le chiffre d'affaires. En outre, il existe d'autres statistiques spécifiques pour les abattoirs et les laiteries dans la section des statistiques agricoles.

Nace	Description	Commentaire
10.10	Récupération de charbon des terrils	Etablissements occupant 10 ouvriers ou plus.
15.11	Abattoirs du gros bétail	Etablissements occupant 10 ouvriers ou plus.
15.51	Fabrication de produits laitiers	Etablissements occupant 10 ouvriers ou plus.
23.10	Cokéfaction	Pas de seuil.
23.20	Raffinage de pétrole	Pas de seuil.
23.3	Traitement des combustibles nucléaires	Etablissements occupant 10 ouvriers ou plus.
27.10	Sidérurgie et fabrication de ferro-alliages	Source: Fédération Pas de seuil.
37.1	Récupération de matières métalliques recyclables	Etablissements occupant 10 ouvriers ou plus.
37.2	Récupération du papier, du textile, des matières chimiques et des matériaux de construction	Etablissements occupant 10 ouvriers ou plus.
40.10	Production et distribution d'électricité	Source: Fédération Pas de seuil.
40.20	Production et distribution de gaz	Source: Fédération Pas de seuil.
41.0	Captage, épuration et distribution d'eau	Pas de seuil.
45	Construction	Source: Statistique mensuelle de la construction Entreprises occupant 10 personnes ou plus.

NON-PRODCOM - Chiffre d'affaires

Le chiffre d'affaires (1) dans certaines branches d'activité (chiffres provisoires)

Code NACE	Description	2004			2004	2005
		Octobre	Novembre	Décembre		
15.1A	Abattage du gros bétail	70 358	74 418	78 226	845 731	62 495
15.51	Fabrication de produits laitiers	261 787	254 118	260 843	3 075 974	233 044
23.10	Cokéfaction	2 598	1 978	1 989	27 344	2 146
23.20	Raffinage de pétrole	617 913	793 575	832 638	6 315 888	721 341
23.30	Elaboration et transformation de matières nucléaires	16 877	16 779	16 387	198 660	16 378
37.10	Récupération de matières métalliques recyclables	87 158	77 893	56 124	880 806	60 190
37.2	Récupération de matières non métalliques recyclables	44 335	40 488	33 611	482 914	41 060
37.21	Récupération du papier	7 412	7 442	7 026	89 910	8 150
37.22	Récupération du textile	5 492	4 656	4 199	51 767	4 486
37.23	Récupération des matières chimiques	29 099	26 456	20 301	320 128	26 930
37.24	Récupération des matériaux de construction	2 331	1 933	2 086	21 108	1 493
40.2	Production et distribution de combustibles gazeux par conduites	492 532	701 403	768 345	5 946 595	454 604
41	Captage, épuration et distribution d'eau	81 767	82 213	90 152	978 084	85 420

(1) Chiffre d'affaires uniquement pour les établissements occupant 20 personnes ou plus.

NON-PRODCOM - Chiffre d'affaires

en 1 000 €)

Février	Mars	Avril	Mai	Juin	Juillet	Août	Code NACE
65 343	80 548	68 435	68 173	73 679	60 851	70 542	15.1A
236 785	266 319	259 878	263 448	268 108	229 004	243 964	15.51
2 394	2 634	2 426	4 272	6 351			23.10
726 049	926 157						23.20
13 571	17 031	12 865	21 656	16 920	13 683	17 190	23.30
78 484	77 251	95 378	61 089	75 538	55 872	43 691	37.10
43 728	53 213	51 725	49 514	52 541	53 250	41 657	37.2
7 883	9 193	9 255	8 294	8 968	7 960	8 152	37.21
4 878	6 631	5 849	5 207	7 677	5 713	4 203	37.22
29 568	36 115	34 375	34 279	34 298	37 555	27 683	37.23
1 399	1 274	2 246	1 734	1 598	2 022	1 619	37.24
475 344	421 170	422 181	335 288				40.2
70 503	91 635	88 991	86 669	107 215	79 017	102 980	41

NON-PRODCOM - Emploi, heures et Salaires

Emploi, heures et salaires dans certaines branches d'activité (chiffres)

Code NACE	Description		2004			2004
			Octobre	Novembre	Décembre	
10.1A	Récupération du charbon des terrils	Nbre d'ouvriers	42	42	44	43
		Nbre d'employés	21	21	21	21
		Total	63	63	65	65
		Nbre d'heures (1)	8 110	7 514	7 282	7 332
		Salaires trimestriels (2)				
15.1A	Abattage du gros bétail	Nbre d'ouvriers	1 828	1 835	1 817	1 830
		Nbre d'employés	270	266	277	267
		Total	2 098	2 101	2 094	2 098
		Nbre d'heures (1)	262 966	251 900	255 892	257 311
		Salaires trimestriels (2)			12 179	40 205
15.51	Fabrication de produits laitiers	Nbre d'ouvriers	3 652	3 654	3 656	3 649
		Nbre d'employés	1 984	1 982	1 976	1 981
		Total	5 636	5 636	5 632	5 630
		Nbre d'heures (1)	701 155	667 064	651 789	685 579
		Salaires trimestriels (2)			47 372	163 282
23.10	Cokéfaction	Nbre d'ouvriers	584	589	588	563
		Nbre d'employés	74	74	74	73
		Total	658	663	662	636
		Nbre d'heures (1)	83 206	79 045	78 854	77 010
		Salaires trimestriels (2)			6 187	22 468
23.20	Raffinage de pétrole	Nbre d'ouvriers	493	493	475	487
		Nbre d'employés	1 508	1 511	1 509	1 499
		Total	2 001	2 004	1 984	1 986
		Nbre d'heures (1)	289 355	273 323	276 714	278 143
		Salaires trimestriels (2)			40 179	148 104
23.30	Elaboration et transformation de matières nucléaires	Nbre d'ouvriers	342	320	293	321
		Nbre d'employés	872	876	864	877
		Total	1 214	1 196	1 157	1 198
		Nbre d'heures (1)	164 445	147 538	132 152	152 733
		Salaires trimestriels (2)			18 414	55 290
37.10	Récupération de matières métalliques recyclables	Nbre d'ouvriers	979	967	969	968
		Nbre d'employés	218	219	220	222
		Total	1 197	1 186	1 189	1 190
		Nbre d'heures (1)	163 121	147 825	134 907	153 558
		Salaires trimestriels (2)			7 237	24 937
37.2	Récupération de matières non métalliques recyclables	Nbre d'ouvriers	1 684	1 672	1 669	1 716
		Nbre d'employés	417	415	415	425
		Total	2 101	2 087	2 084	2 142
		Nbre d'heures (1)	276 152	259 089	247 826	270 874
		Salaires trimestriels (2)			10 293	36 372
37.21	Récupération du papier	Nbre d'ouvriers	493	493	494	502
		Nbre d'employés	99	99	99	103
		Total	592	592	593	605
		Nbre d'heures (1)	75 852	72 233	72 708	76 887
		Salaires trimestriels (2)			2 923	10 067
37.22	Récupération du textile	Nbre d'ouvriers	470	461	456	479
		Nbre d'employés	64	64	64	64
		Total	534	525	520	544
		Nbre d'heures (1)	68 011	64 072	57 450	63 936
		Salaires trimestriels (2)			2 239	7 918
37.23	Récupération des matières chimiques	Nbre d'ouvriers	558	556	558	566
		Nbre d'employés	218	216	216	221
		Total	776	772	774	788
		Nbre d'heures (1)	104 620	97 319	94 103	103 692
		Salaires trimestriels (2)			4 549	16 372
37.24	Recupération des matériaux de construction	Nbre d'ouvriers	163	162	161	167
		Nbre d'employés	36	36	36	36
		Total	199	198	197	203
		Nbre d'heures (1)	27 669	25 465	23 565	26 357
		Salaires trimestriels (2)			582	2 014

(1) Jusque décembre 1998 heures-ouvriers, à partir de janvier 1999 heures prestées par les travailleurs (employés et ouvriers).

(2) Salaires et traitements bruts des travailleurs en 1 000 € (uniquement pour les établissements occupant 20 personnes ou plus sauf pour la construction à partir de 1998).

NON-PRODCOM - Emploi, heures et Salaires

provisoires)

2005								Code
Janvier	Février	Mars	Avril	Mai	Juin	Juillet	Août	NACE
39	39	39	41	42	43	41	42	10.1A
20	20	20	20	20	20	20	21	
59	59	59	61	62	63	61	63	
7 040	6 961	7 896	7 484	6 965	7 886	4 745	7 108	
1 793	1 787	1 780	1 776	1 770	1 759	1 732	1 721	15.1A
263	266	265	265	264	260	264	262	
2 056	2 053	2 045	2 041	2 034	2 019	1 996	1 983	
253 591	243 099	260 805	253 227	243 462	253 899	212 456	230 243	
		9 612			9 889			
3 600	3 601	3 626	3 611	3 623	3 615	3 608	3 590	15.51
1 961	1 957	1 970	1 974	1 969	1 963	1 952	1 954	
5 561	5 558	5 596	5 585	5 592	5 578	5 560	5 544	
699 547	675 180	745 447	718 075	673 044	726 653	574 856	626 027	
		40 409			41 695			
589	587	592	592	591	616			23.10
75	77	76	76	77	80			
664	664	668	668	668	696			
86 056	79 754	87 205	82 553	77 693	85 530			
		6 272			6 092			
469	464	463						23.20
1 499	1 501	1 500						
1 968	1 965	1 963						
280 638	267 094	290 454						
		35 538						
275	275	330	318	297	297	295	294	23.30
862	854	848	841	841	843	836	832	
1 137	1 129	1 178	1 159	1 138	1 140	1 131	1 126	
152 323	144 684	160 249	154 144	139 983	152 669	97 907	123 463	
		12 972			12 828			
933	925	920	919	921	916	905	903	37.10
212	214	212	210	208	209	205	209	
1 145	1 139	1 132	1 129	1 129	1 125	1 110	1 112	
151 940	145 070	162 470	155 705	143 224	158 665	110 952	123 714	
		6 016			6 437			
1 647	1 646	1 630	1 663	1 667	1 674	1 668	1 668	37.2
423	418	418	403	402	408	406	413	
2 070	2 064	2 048	2 066	2 069	2 082	2 074	2 081	
272 962	260 515	284 413	283 164	261 229	296 501	214 414	244 892	
		8 961			9 607			
472	456	449	453	457	464	467	469	37.21
107	106	104	104	104	108	107	108	
579	562	553	557	561	572	574	577	
75 693	69 034	74 973	74 243	70 264	79 187	64 353	67 569	
		2 279			2 619			
462	470	468	502	503	495	491	493	37.22
64	61	61	61	62	61	60	64	
526	531	529	563	565	556	551	557	
64 129	62 098	69 828	75 469	69 795	79 070	44 714	63 136	
		1 962			2 437			
559	562	553	546	544	547	544	545	37.23
217	217	219	203	201	203	203	203	
776	779	772	749	745	750	747	748	
108 985	103 725	111 331	105 322	95 176	108 124	85 689	88 062	
		4 269			4 066			
154	158	160	162	163	168	166	161	37.24
35	34	34	35	35	36	36	38	
189	192	194	197	198	204	202	199	
24 155	25 658	28 281	28 130	25 994	30 120	19 658	26 125	
		452			485			

NON-PRODCOM - Emploi, heures et Salaires

Emploi, heures et salaires dans certaines branches d'activité (chiffres)

Code NACE	Description		2004			2004
			Octobre	Novembre	Décembre	
40.1	Production et distribution d'électricité	Nbre d'ouvriers	748	735	732	758
		Nbre d'employés	13 843	13 857	13 840	14 091
		Total	14 591	14 592	14 572	14 850
		Nbre d'heures (1)	1 920 205	1 737 088	1 766 400	1 793 657
		Salaires trimestriels (2)			218 504	742 315
40.2	Production et distribution de combustibles gazeux par conduites	Nbre d'ouvriers				
		Nbre d'employés	3 627	3 624	3 616	3 682
		Total	3 627	3 624	3 616	3 682
		Nbre d'heures (1)	551 304	550 848	549 632	559 778
		Salaires trimestriels (2)			53 521	178 125
41	Captage, épuration et distribution d'eau	Nbre d'ouvriers	3 705	3 698	3 703	3 700
		Nbre d'employés	3 402	3 400	3 408	3 416
		Total	7 107	7 098	7 111	7 116
		Nbre d'heures (1)	978 468	864 712	926 351	933 885
		Salaires trimestriels (2)			62 839	243 665
45	Construction	Nbre d'ouvriers	96 594	96 049	95 407	97 440
		Nbre d'employés	22 614	22 569	22 519	22 673
		Total	119 208	118 618	117 926	120 113
		Nbre d'heures (1)	15 994 324	14 060 692	12 286 103	14 239 323
		Salaires trimestriels (2)			705 729	2 668 535

(1) Jusque décembre 1998 heures-ouvriers, à partir de janvier 1999 heures prestées par les travailleurs (employés et ouvriers).

(2) Salaires et traitements bruts des travailleurs en 1 000 € (uniquement pour les établissements occupant 20 personnes ou plus sauf pour la construction à partir de 1998).

NON-PRODCOM - Emploi, heures et Salaires

provisaires) - suite et fin

2005								Code
Janvier	Février	Mars	Avril	Mai	Juin	Juillet	Août	NACE
								40.1
								40.2
3 706	3 699	3 706	3 723	3 721	3 705	3 685	3 693	41
3 470	3 464	3 463	3 462	3 460	3 468	3 510	3 516	
7 176	7 163	7 169	7 185	7 181	7 173	7 195	7 209	
974 921	938 359	1 013 460	970 041	918 725	1 037 594	789 776	853 444	
		60 502			63 249			
95 244	95 162	95 267	95 620	95 665	95 616	94 975		45
22 696	22 666	22 673	22 756	22 758	22 794	22 745		
117 940	117 828	117 940	118 376	118 423	118 410	117 720		
11 302 916	13 009 266	14 109 916	15 747 025	14 165 746	16 946 718	6 936 690		
		603 935			734 125			

NON-PRODCOM - Pétrole

Industrie des dérivés du pétrole: production des raffineries (en tonnes métriques)

	Mise en oeuvre de pétrole brut	Essences auto	Pétrole et carburéacteur type pétrole	Gas-oil	Fuel-oil résiduel	Gaz de pétrole	Bitumes	Essences spéciales et white-spirit
2003	3 019 813	488 785	175 813	1 084 394	724 123	112 102	27 747	9 792
2004	2 866 834	482 445	186 308	1 027 236	698 338	88 387	73 315	8 191
2004 Juin	2 761 518	502 567	166 453	982 730	646 429	92 988	96 220	10 631
Juillet	3 123 938	489 525	207 772	1 078 356	733 496	106 224	97 572	9 425
Août	3 011 958	514 534	169 196	1 102 316	706 117	81 342	71 809	9 429
Septembre	2 600 212	458 284	175 985	985 493	608 879	82 407	104 846	7 335
Octobre	2 897 953	496 414	189 483	1 047 464	697 532	66 707	110 305	8 271
Novembre	2 690 439	441 803	207 097	966 262	681 649	72 832	79 910	8 035
Décembre	3 013 933	513 996	228 178	1 101 442	673 566	85 258	58 694	5 149
2005 Janvier	2 810 833	495 417	218 341	1 017 972	667 292	75 598	24 267	5 356
Février	2 558 049	457 947	144 977	970 627	692 865	67 292	53 884	6 815
Mars	2 943 327	488 729	151 908	1 085 900	681 796	97 364	49 103	8 207
Avril	2 991 102	478 143	165 161	1 121 252	655 944	96 149	105 789	7 018
Mai	2 316 450	294 097	91 272	818 560	620 083	66 254	114 051	7 028
Juin	1 962 862	230 523	80 175	650 627	581 446	53 624	111 986	9 760

Industrie des dérivés du pétrole: livraisons à la consommation intérieure (en tonnes métriques)

	Essences auto	Essences avion et carburéacteur type essence	Pétrole et carburéacteur type pétrole	Gas-oil	Fuel-oil résiduel	Lubri-fiants	Gaz de pétrole	Paraffines	Bitumes	Essences spéciales et white-spirit
2003	175 411	196	135 396	944 717	175 711	6 747	34 846	1 339	26 140	2 149
2004	161 028	172	125 918	983 556	105 757	5 685	28 153	1 073	35 058	1 849
2004 Juin	135 988	229	105 418	643 148	88 725	4 363	29 786	1 182	54 663	2 059
Juillet	142 318	221	85 679	718 823	188 744	4 273	36 358	992	25 878	1 890
Août	135 216	245	146 668	643 476	209 387	2 563	30 212	599	34 728	2 339
Septembre	162 259	175	159 280	974 318	258 547	5 360	22 022	742	48 379	1 576
Octobre	189 126	168	164 363	1 205 538	350 176	5 546	19 236	632	49 217	1 903
Novembre	144 944	126	140 007	1 093 075	253 280	7 405	18 843	495	37 593	1 969
Décembre	219 468	106	95 076	1 366 313	- 1 109 788	12 966	25 127	709	30 458	1 846
2005 Janvier	144 514	117	120 557	1 182 261	208 031	5 612	19 534	585	26 803	1 963
Février	132 278	72	120 694	1 194 603	326 820	4 137	19 682	551	24 259	1 659
Mars	163 250	192	135 700	1 206 599	343 841	5 767	17 640	678	35 905	1 941
Avril	154 656	158	94 069	917 394	217 598	8 190	30 312	701	64 207	1 926
Mai	173 415	223	88 333	834 098	150 176	7 284	41 651	746	71 736	1 851
Juin	155 380	280	120 656	683 716	230 702	15 649	26 527	685	89 231	2 361

Industrie des dérivés du pétrole : emploi et heures

	Emploi dans les raffineries			Emploi dans les autres services		
	Employés	Ouvriers	Nbre d'heures	Employés	Ouvriers	Nbre d'heures
2003	1 478	513	274 998	2 635	646	481 632
2004	1 499	487	278 143	2 789	641	511 201
2004 Juin	1 500	481	277 131	2 792	647	522 966
Juillet	1 495	486	259 160	2 785	636	492 758
Août	1 494	488	252 963	2 772	633	493 430
Septembre	1 495	494	282 569	2 770	639	516 402
Octobre	1 508	493	289 355	2 769	637	505 510
Novembre	1 511	493	273 323	2 769	642	504 703
Décembre	1 509	475	276 714	2 762	630	519 625
2005 Janvier	1 499	469	280 638	2 767	635	507 851
Février	1 501	464	267 094	2 773	632	492 007
Mars	1 500	463	290 454	2 766	637	526 434
Avril						
Mai						
Juin						

NON-PRODCOM - Distribution d'eau

Distribution d'eau en volume et nombre de raccords

	Volume d'eau souterraine capté	Volume d'eau de surface traité en vue de la distribution	Volume d'eau reçu d'autres sociétés	Total	Volume d'eau cédé à d'autres sociétés	Pertes	Volume d'eau disponible pour la distribution	Nombre de raccords en service
	1 000 m ³	1 000 m ³	1 000 m ³	1 000 m ³	1 000 m ³	1 000 m ³	1 000 m ³	x 1000
1993	41 771	18 514	15 740	76 025	12 965	7 635	55 425	3 311
1994	42 066	17 808	15 217	75 091	12 257	7 898	54 935	3 205
1995	42 663	17 884	15 446	75 993	12 379	8 327	55 287	3 409
1996	40 568	19 328	18 886	78 783	12 679	7 520	58 584	3 547
1997	40 978	22 307	25 504	88 789	15 920	7 497	65 371	3 868
1998	40 285	21 595	24 635	86 515	19 476	7 242	59 797	3 971
1999	41 175	20 923	24 376	86 473	18 965	7 383	60 125	3 991
2000	41 456	20 623	24 196	86 275	18 815	7 278	60 182	4 034
2001	41 866	20 506	22 095	84 467	16 271	7 519	60 676	4 086
2002	40 367	20 680	20 633	81 679	14 743	7 321	59 615	4 123
2003	42 061	20 835	21 197	84 093	15 035	7 532	61 526	4 154
2004	40 514	21 197	20 423	82 134	14 372	7 589	60 172	4 168
2003 Janvier	43 081	21 695	21 806	86 582	15 311	7 976	63 295	4 142
Février	38 428	19 911	20 286	78 625	13 542	7 271	57 812	4 143
Mars	40 898	22 358	20 333	83 589	14 643	8 006	60 940	4 147
Avril	42 583	21 885	21 152	85 620	15 188	7 511	62 922	4 148
Mai	40 776	21 066	20 451	82 292	14 034	7 591	60 668	4 151
Juin	42 434	22 095	20 813	85 342	14 788	8 200	62 354	4 155
Juillet	42 759	21 978	22 229	86 966	16 006	7 933	63 026	4 156
Août	44 196	21 507	22 280	87 984	16 783	8 442	62 758	4 158
Septembre	44 395	16 750	18 970	80 114	13 719	4 798	61 597	4 156
Octobre	45 229	20 575	21 568	87 371	16 336	7 530	63 505	4 158
Novembre	39 874	19 516	22 056	81 447	14 794	8 097	58 555	4 159
Décembre	40 084	20 688	22 417	83 189	15 278	7 034	60 877	4 176
2004 Janvier	42 319	21 327	20 903	84 549	14 579	7 585	62 385	4 153
Février	37 442	20 182	18 591	76 215	13 539	6 878	55 798	4 155
Mars	40 813	21 149	21 122	83 084	14 134	8 239	60 711	4 159
Avril	42 405	21 115	21 231	84 751	15 290	7 730	61 731	4 161
Mai	43 127	21 685	22 243	87 056	15 606	7 633	63 816	4 162
Juin	40 598	21 093	20 075	81 766	14 505	7 863	59 398	4 172
Juillet	39 687	20 752	19 581	80 021	14 049	7 132	58 840	4 172
Août	39 241	21 358	19 515	80 114	14 471	7 314	58 330	4 173
Septembre	38 752	21 362	20 181	80 295	13 633	7 578	59 084	4 177
Octobre	40 366	21 396	20 242	82 004	13 931	8 045	60 029	4 175
Novembre	41 342	20 834	20 789	82 965	14 217	6 700	62 048	4 176
Décembre	40 070	22 112	20 601	82 783	14 508	8 375	59 900	4 184
2005 Janvier	38 807	21 498	19 719	80 025	13 662	7 641	58 722	4 216
Février	38 069	19 924	18 825	76 819	12 880	7 664	56 274	4 220
Mars	42 580	22 413	21 653	86 646	15 022	8 064	63 559	4 223
Avril	39 798	21 235	20 014	81 047	13 759	7 454	59 834	4 226
Mai	42 217	22 335	21 888	86 440	15 049	8 058	63 333	4 228
Juin	41 649	23 562	21 970	87 181	16 241	8 947	61 993	4 221
Juillet	39 309	21 791	19 920	81 020	13 946	7 631	59 443	4 235
Août	37 581	21 341	19 387	78 308	13 604	6 951	57 754	4 237

Services, commerce et transport

Transport

Transport

Évolution de l'activité de l'aérodrome Bruxelles National (1)

	Nombre de vols		Nombre de passagers		Marchandises (2) (3) (tonnes)	
	au départ	à l'arrivée	au départ	à l'arrivée	au départ	à l'arrivée
1999	145 944	145 637	10 052 252	9 972 780
2000	152 552	152 428	10 867 076	10 771 389	332 590	290 775
2001	143 403	143 373	9 895 186	9 785 629	305 323	254 675
2002	118 782	118 814	7 308 884	7 101 671	275 848	235 577
2003	115 662	115 710	7 690 239	7 504 965	301 611	278 125
2004	115 641	115 681	7 909 870	7 708 739	328 503	298 297

2004

janvier	8 793	8 801	452 122	469 008	23 535	22 933
février	8 757	8 720	506 410	481 601	25 968	23 697
mars	9 655	9 660	571 570	560 685	29 822	27 302
avril	9 620	9 585	689 821	640 745	27 246	25 236
mai	10 187	10 187	721 584	694 959	28 028	26 026
juin	10 138	10 100	726 923	683 597	28 018	24 996
juillet	10 460	10 399	928 692	765 287	29 172	24 276
août	10 099	10 168	762 512	871 183	26 283	22 294
septembre	10 269	10 323	756 327	781 776	28 302	24 745
octobre	10 045	10 037	706 548	686 908	26 179	24 801
novembre	9 217	9 305	538 937	587 101	29 474	26 279
décembre	8 401	8 396	548 484	485 889	26 476	25 713

2005

janvier	8 634	8 621	475 328	511 444	25 497	27 839
février	8 531	8 531	505 589	500 030	25 928	25 958
mars	9 469	9 441	636 428	569 948	28 898	29 966
avril	9 796	9 820	672 584	695 384	28 555	28 425
mai	10 164	10 153	737 699	730 539	26 959	25 504
juin	10 395	10 331	776 716	720 667	27 964	26 254
juillet	10 465	10 376	965 202	796 403	29 756	26 145
août	10 058	10 192	759 604	887 715	25 457	22 956
septembre	10 466	10 493	786 278	812 914	29 356	26 820
octobre						
novembre						
décembre						

(1) Trafic commercial seulement.

(2) Seulement le fret.

(3) A partir de 2002 le fret + courrier.

Table trimestrielle de contenu

3^{ème} trimestre 2005

Table trimestrielle de contenu

I. TERRITOIRE ET ENVIRONNEMENT

Environnement

Infraction contre l'environnement 2005	3097
Agriculture biologique 2004	3099
Nombre d'exploitations et superficies consacrées à l'agriculture biologique - 2004	3101

II. POPULATION

Info Flash – Les prénoms dans le vent en 2004	3098
--	------

III. SOCIETE

Emploi et chômage

Info Flash – L'espérance de vie continue d'augmenter légèrement en Belgique... surtout pour les hommes ...	3096
Info Flash – Le prix moyen actuel d'une maison ordinaire dépasse les 100.000 euros, et le prix du terrain 1.000 euros/m ² à bruxelles	3099
Chômage - Situation au 31 juillet 2005	3096
Chômage - Situation au 31 août 2005	3100
Le chômage dans l'Union européenne – Juin 2005	3094
Le chômage dans l'Union européenne – Juillet 2005	3097
Le chômage dans l'Union européenne – Août 2005	3101

Niveau de vie

Indices des salaires horaires – juillet 2005	3096
--	------

IV. ECONOMIE ET FINANCES

Indicateurs conjoncturels

Indices de la production (base 2000 = 100) – Juin 2005	3094
Indices de la production (base 2000 = 100) – Juillet 2005	3097
Indices de la production (base 2000 = 100) – Août 2005	3101
Indices des prix à la production (base 2000 = 100) – Août 2005	3095
Indices des prix à la production (base 2000 = 100) – Août 2005	3101
Indices de la masse salariale – 2 ^{ème} trimestre 2005	3095
Indices du chiffre d'affaires (PRODCOM) – Juin 2005	3095
Indices du chiffre d'affaires (PRODCOM) – Juillet 2005	3099
Indices des entrées de commandes – Juin 2005	3094
Indices des entrées de commandes – Juillet 2005	3098
Indices des entrées de commandes – Août 2005	3101
Indices des salariés et des heures travaillées (base 2000 = 100) – Mai 2005	3093
Indices des salariés et des heures travaillées (base 2000 = 100) – Juin 2005	3095
Indices des salariés et des heures travaillées (base 2000 = 100) – Juillet 2005	3101
Indices des prix à la consommation – Août 2005	3096
Indices des prix à la consommation – Septembre 2005	3100

Table trimestrielle de contenu

Faillites – Juillet 2005	3094
Faillites – Août 2005	3098
Faillites – Septembre 2005	3101
Indices des permis de bâtir – Juin 2005.....	3095
Indices des permis de bâtir – Juillet 2005.....	3101

V. AGRICULTURE ET ACTIVITES ASSIMILEES

Info Flash – Recul des cultures industrielles et des pommes de terre.....	3095
--	------

VI. INDUSTRIE ET CONSTRUCTION

Industrie

Statistique mensuelle de la production industrielle (PRODCOM) –Juillet 2005.....	3101
Statistique mensuelle de la production industrielle (NON PRODCOM) – Juin 2005	3097
Statistique mensuelle de la production industrielle (NON PRODCOM) – Juillet 2005	3099
Emploi, heures et salaires suivant l'activité principale de l'établissement – Juin 2005.....	3097
Emploi, heures et salaires suivant l'activité principale de l'établissement – Juillet 2005.....	3100
Cokeries – Juin 2005	3097
Alcools – Tabac (Accises) – Juillet 2005	3093
Production de gaz – d'avril à décembre 2004	3093
Distribution d'eau – Juin 2005	3094
Distribution d'eau – Juillet 2005	3097
Pétrole – Avril 2005	3096
Pétrole – Mai 2005.....	3099
Pétrole – Janvier, février, mars 2005.....	3092

VII. SERVICES, COMMERCE ET TRANSPORT

Commerce intérieur

Chiffres d'affaires des grandes entreprises de distribution (base 1995 = 100) – Avril 2005.....	3093
Chiffres d'affaires des grandes entreprises de distribution (base 1995 = 100) – Mai 2005.....	3097
Chiffres d'affaires des grandes entreprises de distribution (base 1995 = 100) – Juin 2005.....	3101

Transport

Info Flash – Echanges belges tous azimuts	3099
Évolution des véhicules à moteur mis en circulation de 1999 à Juillet 2005.....	3095
Évolution des véhicules à moteur mis en circulation de 1999 à août 2005.....	3098
Évolution des véhicules à moteur mis en circulation de 1999 à Septembre 2005	3101
Activité des ports maritimes – Juillet à décembre 2004	3097
Navigation intérieure – Janvier à juin 2005.....	3101

Table trimestrielle de contenu

Navigation aérienne – Juillet 2005	3095
Navigation aérienne – Août 2005	3100
SNCB – Trafic commercial – Mai à juin 2005	3095
SNCB – Trafic de voyageurs et commercial – Mai à juin 2005	3095

VIII. TABLE TRIMESTRIELLE DE CONTENU

2 ^{ème} trimestre 2005	3093
---------------------------------------	------

Domaines statistiques

- Généralités
- Territoire et environnement
- Population
- Société
- Économie et finances
- Agriculture et activités assimilées
- Industrie
- Services, commerce et transports

Direction générale Statistique et Information économique
SPF Economie - Direction générale Statistique et information économique
B-1000 Bruxelles
tél. 02/548.63.65 - 02/548.63.66
fax 02/548.63.67

<http://statbel.fgov.be> - site mineco : <http://www.mineco.fgov.be>
info@statbel.mineco.fgov.be

5 €*
ISSN 0771 - 0364

*Par numéro (hors frais de port): 5 € | Abonnement (hors frais de port): 50 €
Éditeur responsable: R.Massant, rue de Louvain, 44 - B-1000 Bruxelles
Numéro d'entreprise SPF Economie, PME, Classes moyennes et Energie : 0314.595.348