

I. SOCIETE*Emploi et chômage*

Chômage - Situation au 30 septembre 2004	4
--	---

II. ECONOMIE ET FINANCES*Indicateurs conjoncturels*

Calendrier de diffusion des indicateurs de l'INS.....	9
Indices des prix à la production (base 2000 = 100) - Septembre 2004	10

III. INDUSTRIE ET CONSTRUCTION*Industrie*

Statistique mensuelle de la production industrielle (PRODCOM) - Août 2004.....	15
Statistique mensuelle de la production industrielle (NON PRODCOM) - Août 2004	35
Tabac (Accises) - Septembre 2004	42

Construction

Industrie de la construction - Août 2004	44
--	----

IV. SERVICES, COMMERCE ET TRANSPORT*Transport*

Navigation aérienne - Septembre 2004.....	51
Navigation intérieure - Octobre, novembre et décembre 2003.....	52
Activité des ports maritimes - Janvier 2004	54
SNCB - Trafic de voyageurs et commercial de marchandises - Août 2004	58

Vous pouvez trouver dans cette publication les statistiques **les plus récentes** dans les domaines suivants : Environnement, population, société, économie et finances, agriculture et activités assimilées, industrie, services, commerce et transports.

De plus notre site :: <http://statbel.fgov.be> présente une sélection de statistiques mises à jour quotidiennement.

Les publications peuvent être commandées en effectuant un versement au C.C.P. n° 679-2005886-23 de l'Institut national de statistique à Bruxelles

Pour plus de renseignements :
Statistique et Information économique
Rue de Louvain, 44 - 1000 Bruxelles
Tél. : 02/548.63.65 - Fax : 02/548.63.67

LIEGE

Bd de la Sauvenière, 73-75 - 4000 Liège
Tél. : 04/223.84.10
Fax : 04/222.49.94

GAND

Coupure Rechts, 620 - 9000 Gand
Tél.:09/267.27.27/30/31
Fax : 09/267.27.29

CHARLEROI

Bd Audent 14/5 - 6000 Charleroi
Tél. : 071/27.44.14
Fax : 071/27.44.19

ANVERS

Italiëlei 124, Bus 85 - 2000 Anvers
Tél. : 03/229.07.07
Fax : 03/233.28.30

SIGNES CONVENTIONNELS

Les renseignements ne sont pas disponibles	..
0 ou inférieur à la moitié de l'unité utilisée	-
Chiffres provisoires	(*)
La virgule est employée pour séparer les unités des décimales	

Editeur responsable : Fernand Sonck.

Droits d'auteurs réservés

La reproduction du contenu de cette publication, qu'elle soit intégrale ou partielle, dans la forme originale ou remaniée, est interdite sauf autorisation écrite de la Direction générale Statistique et Information économique.

L'utilisation du contenu de cette publication, à titre explicatif ou justificatif, dans un article, un compte rendu ou un livre, est autorisée, moyennant indication claire et précise de la source.

Société

Emploi et chômage

Chômage

Chômage complet

	Situation au			
	31/08/2003	31/08/2004	30/09/2003	30/09/2004
Chômeurs complets indemnisés (1)				
Total	437.186	456.290	428.708	450.917
Hommes	204.423	215.616	198.061	211.082
Femmes	232.763	240.674	230.647	239.835
Taux de chômage par rapport à la population assurée contre le chômage (2)				
Total	13,40%	13,80%	13,10%	13,20%
Hommes	11,40%	11,90%	11,10%	11,40%
Femmes	15,70%	16,00%	15,60%	15,40%
Taux de chômage par rapport à la population active totale (3)				
Total	13,30%	13,20%	13,20%	13,20%
Hommes	11,10%	10,90%	11,10%	11,00%
Femmes	16,00%	16,10%	15,90%	16,10%
Aptitude au travail				
Normale	408.120	424.776	400.135	418.933
Partielle	21.777	24.291	21.356	25.370
Très réduite	7.289	7.223	7.217	6.614
Durée de l'inoccupation				
moins de 1 an	193.568	192.050	180.422	178.716
de 1an jusque moins de 2 ans	87.484	90.830	88.479	91.632
de 2 ans jusque moins de 3 ans	40.192	51.439	40.904	53.636
3 ans et plus	115.942	121.971	118.903	126.933
Répartition géographique				
Région de Bruxelles-Capitale	59.994	63.177	65.478	70.220
Région flamande	179.430	189.132	158.995	168.338
Anvers	55.321	57.864	49.219	52.106
Limbourg	30.243	32.182	26.191	28.669
Flandre orientale	44.124	45.892	37.859	39.946
Brabant flamand	24.443	25.707	21.168	21.998
Flandre occidentale	25.299	27.487	24.558	25.619
Région wallonne	197.762	203.981	204.235	212.359
Brabant wallon	12.404	13.507	13.385	14.420
Hainaut	88.862	91.590	92.274	95.285
Liège	61.247	65.039	64.602	67.531
Luxembourg	8.675	8.796	8.954	9.254
Namur	26.572	25.047	25.018	25.867

(1) En vertu de l'A.R. du 29.12.1984 (M.B. du 18.01.1985), certains chômeurs âgés peuvent être dispensés, à leur demande, de l'inscription comme demandeur d'emploi sans perdre le bénéfice des allocations de chômage. À partir du mois d'avril 1985, ces chômeurs complets indemnisés, n'étant plus inscrits comme demandeurs d'emploi, ne sont pas repris statistiquement parmi les autres chômeurs complets indemnisés, mais renseignés dans la rubrique ci-dessous "chômeurs complets indemnisés, âgés, devenus non demandeurs d'emploi".

(2) Taux établis avec les seuls chômeurs complets indemnisés.

(3) Taux établis suivant concept C.E. : chômeurs complets indemnisés + les demandeurs d'emploi inscrits obligatoirement (inoccupés seuls) + les demandeurs d'emploi inscrits librement (inoccupés) (* taux calculés par l'I.N.S.).

Chômage

Autres demandeurs d'emploi (1)

	Situation au			
	31/08/2003	31/08/2004	30/09/2003	30/09/2004
Demandeurs inscrits obligatoirement occupés à temps partiel				
Total	61.548	74.310	68.311	79.949
Hommes	16.537	18.436	18.010	19.223
Femmes	45.011	55.874	50.301	60.726
Demandeurs inscrits obligatoirement inoccupés				
Total	101.903	110.676	105.316	112.516
Hommes	47.618	50.876	50.508	53.021
Femmes	54.285	59.800	54.808	59.495
Demandeurs inoccupés inscrits librement				
Total	40.625	43.797	43.968	49.180
Hommes	18.308	18.859	21.076	22.499
Femmes	22.317	24.938	22.892	26.681

Prépension conventionnelle - fin août 2004 (2)

	Total	Hommes	Femmes
Belgique	110.842	93.385	17.457
Région de Bruxelles-Capitale	4.549	3.135	1.414
Région flamande	74.547	63.563	10.984
Région wallonne	31.746	26.687	5.059

Nombre de paiements effectués en interruption de carrière professionnelle (3) août 2004

Secteur	Belgique	Région de		
		Bruxelles-Capitale	Région flamande	Région wallonne
Total				
Total	103.958	4.230	72.556	27.172
Hommes	19.436	684	14.311	4.441
Femmes	84.522	3.546	58.245	22.731
Secteur privé				
Total	41.251	1.895	31.026	8.330
Hommes	8.107	306	6.511	1.290
Femmes	33.144	1.589	24.515	7.040
Secteur public				
Total	62.707	2.335	41.530	18.842
Hommes	11.329	378	7.800	3.151
Femmes	51.378	1.957	33.730	15.691

Chômage

Nombre de paiements effectués dans le cadre du crédit temps dans le secteur privé - août 2004 (1)(4)

	Belgique	Région de Bruxelles- Capitale	Région flamande	Région wallonne
Total				
Total	74.582	3.947	53.778	16.857
Hommes	28.973	1.425	21.822	5.726
Femmes	45.609	2.522	31.956	11.131
Crédit temps				
Total	20.991	1.375	14.139	5.477
Hommes	4.438	416	2.991	1031
Femmes	16.553	959	11.148	4.446
Diminution de carrière de 1/5^{ème}				
Total	19.993	804	15.293	3.896
Hommes	4.628	205	3.575	848
Femmes	15.365	599	11.718	3.048
Réduction de prestation des travailleurs de 50 ans et plus				
Total	33.598	1.768	24.346	7.484
Hommes	19.907	804	15.256	3.847
Femmes	13.691	964	9.090	3.637

Chômage partiel global (5)

	Situation au			
	31/07/2003	31/07/2004	31/08/2003	31/08/2004
Moyenne journalière du nombre de chômeurs partiels	18.460	19.760	26.032	26.351

Autres catégories (6)

	Situation au	
	31/08/2004	30/09/2004
Chômeurs complets indemnisés, âgés, devenus non demandeurs d'emploi		
Total	168.246	167.363
Hommes	86.460	85.896
Femmes	81.786	81.467
Chômeurs qui ne sont plus inscrits comme demandeurs d'emploi pour raisons sociales et familiales (2)		
Total	3.322	3.340
Hommes	107	111
Femmes	3.215	3.229
Chômeurs complets indemnisés dispensés pour reprise d'études		
Total	8.902	9.350
Hommes	4.326	4.561
Femmes	4.576	4.789

(1) En vigueur à partir de janvier 2002.

(2) Les chômeurs complets peuvent être, à leur demande, dispensés d'inscription comme demandeurs d'emploi et du contrôle communal pour des raisons sociales et familiales. La période de dispense est de 6 mois (au moins) à 12 mois (au plus) et est considérée comme une période d'interruption du chômage en cours. Cette période peut, dans certaines conditions, être prolongée, mais ne peut excéder 60 mois.

Source : Office national de l'Emploi.

Tableaux E(4), F(5), G(6).

Economie et finances
Indicateurs conjoncturels

Calendrier de diffusion des indicateurs de l'INS

Les indices sont disponibles le jour indiqué à 0 heure sur notre site <http://statbel.fgov.be>

Disponible le	Indicateur	Période de référence	Périodicité
OCTOBRE 2004			
28	Statistique du tourisme et de l'hôtellerie	mai 2004	mensuel
28	Permis de bâtir	août 2004	mensuel
28	Indices du chiffre d'affaires (PRODCOM)	août 2004	mensuel
28	Indices des prix à la consommation(*)	octobre 2004	mensuel
28	Indices du chiffre d'affaires (TVA)	août 2004	mensuel
28	Indices des investissements (TVA)	août 2004	mensuel
28	Indices du commerce de détail	juillet 2004	mensuel
NOVEMBRE 2004			
4	Indices des salariés	août 2004	mensuel
4	Indices des heures travaillées	août 2004	mensuel
11	Indices de la production	septembre 2004	mensuel
18	Indices des entrées des commandes	septembre 2004	mensuel
18	Faillites	octobre 2004	mensuel
18	Statistique du tourisme et de l'hôtellerie	juin 2004	mensuel
25	Permis de bâtir	septembre 2004	mensuel
25	Indices du chiffre d'affaires (PRODCOM)	septembre 2004	mensuel
25	Indices des prix à la production	octobre 2004	mensuel
25	Indices du chiffre d'affaires (TVA)	septembre 2004	mensuel
25	Indices des investissements (TVA)	septembre 2004	mensuel
25	Indices du commerce de détail	août 2004	mensuel
29	Indices des prix à la consommation(*)	novembre 2004	mensuel
DECEMBRE 2004			
2	Indices des salariés	septembre 2004	mensuel
2	Indices des heures travaillées	septembre 2004	mensuel
2	Indices de la masse salariale	3ème trimestre 2004	trimestriel
2	Indices des salaires horaires	octobre 2004	trimestriel
9	Indices de la production	octobre 2004	mensuel
9	Faillites	novembre 2004	mensuel
16	Indices des entrées des commandes	octobre 2004	mensuel

(*)Disponibles à 12h00, après la réunion de la Commission de l'Indice.
 Ce calendrier peut être également envoyé séparément, sur demande
 (Tel. 02/548.68.63 - 63.66 - Fax. 02/548.63.67)

Septembre 2004: Indice des prix à la production + 0,4%

En septembre 2004, par rapport au mois précédent, **l'indice des prix à la production de l'industrie à l'exclusion de la construction** a augmenté de 0,4%. Une ventilation de ce chiffre entre l'énergie et les autres secteurs, donne une augmentation de 0,7% pour l'énergie et une augmentation de 0,4% pour l'industrie à l'exclusion de l'énergie. Une subdivision plus poussée de l'industrie à l'exclusion de l'énergie, montre +0,6% pour les biens intermédiaires, à l'exclusion de l'énergie, +0,5% pour les biens d'investissement, -0,1% pour les biens de consommation non durables et +0,0% pour les biens de consommation durables.

L'accroissement mensuel peut également être exprimé sur base annuelle ; celui-ci présente un **taux d'inflation** de 5,0%.

En subdivisant l'indice général des indices des prix à la production selon la destination, on constate une augmentation de 0,2% pour marché intérieur et un accroissement de 0,5% pour les marchés extérieurs.

Par rapport à septembre de l'année précédente, l'indice des prix à la production de l'industrie à l'exclusion de la construction a augmenté de 6,0%. L'indice des prix à la production pour le marché intérieur a augmenté de 6,3%, pour les marchés extérieurs, on observe une augmentation de 4,7%.

Prochain communiqué de presse : **25/11/2004**

*
* *

Reproduction autorisée moyennant indication de la source.

Plus d'informations sur la conjoncture !

⇒ pour une vue globale de la conjoncture en Belgique et en Europe, consultez le portail conjoncturel de l'INS (en 4 langues) :

<http://statbel.fgov.be/indicators>

⇒ Tous les renseignements méthodologiques peuvent être obtenus auprès de l'Unité Conjoncture.

⇒ Outre les indices des prix à la production, nous calculons beaucoup d'autres indicateurs : indices des heures travaillées, nouvelles commandes, masse salariale, nombre d'employés, coût de matériaux, prix à la production, permis de bâtir, chiffre d'affaires, etc.

Indicateurs conjoncturels – Communiqué de presse

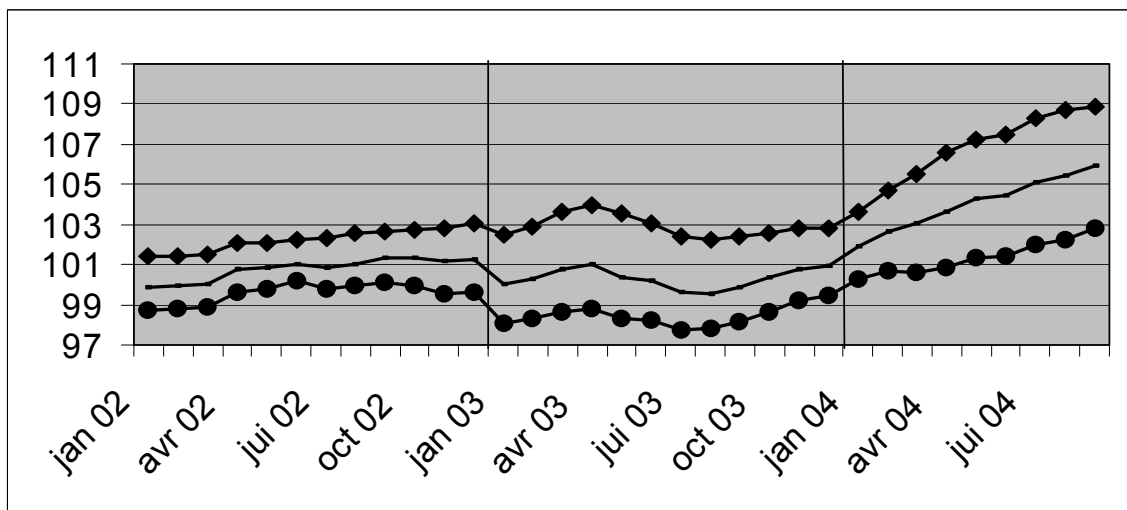
Prix à la production

Indices bruts (2000=100)
Ensemble de l'industrie, à l'exclusion de la construction
Evolution des prix de la production écoulée

Marché global													
	Jan	Fév	Mars	Avril	Mai	Juin	Juil	Août	Sept	Oct	Nov	Déc	Année
2002	99,9	99,9	100,0	100,8	100,8	101,0	100,9	101,0	101,3	101,4	101,1	101,3	100,8
2003	100,0	100,3	100,8	101,0	100,4	100,2	99,6	99,6	99,9	100,4	100,8	100,9	100,3
2004	101,9	102,7	103,1	103,6	104,3	104,4	105,1	105,5	105,9				
Marché intérieur													
	Jan	Fév	Mars	Avril	Mai	Juin	Juil	Août	Sept	Oct	Nov	Déc	Année
2002	101,5	101,5	101,5	102,1	102,1	102,2	102,4	102,5	102,6	102,8	102,8	103,1	102,2
2003	102,5	102,9	103,6	104,0	103,5	103,1	102,4	102,2	102,4	102,6	102,8	102,8	102,9
2004	103,6	104,7	105,5	106,6	107,2	107,5	108,3	108,7	108,8				
Marché extérieur													
	Jan	Fév	Mars	Avril	Mai	Juin	Juil	Août	Sept	Oct	Nov	Déc	Année
2002	98,7	98,8	98,9	99,7	99,8	100,2	99,8	100,0	100,1	99,9	99,6	99,6	99,6
2003	98,1	98,3	98,6	98,8	98,3	98,2	97,8	97,8	98,1	98,7	99,2	99,4	98,4
2004	100,3	100,7	100,6	100,9	101,4	101,4	102,0	102,3	102,8				

Indices bruts (2000=100)
Ensemble de l'industrie, à l'exclusion de la construction

Marché global
—
Marché intérieur
◆◆
Marché extérieur
●●



Indices bruts

- ↗↗ > 1%
- ↗ 0.2% à 1%
- -0.2% à 0.2%
- ↘ -1% à -0.2%
- ↘↘ < -1%

Comparaison des trois derniers mois avec les trois mois précédents

Branches d'activité / Grands regroupements industriels	Global	Inter.	Exter.
Ensemble de l'industrie, à l'exclusion de la construction	↗↗	↗↗	↗↗
Energie.	↗↗	↗↗	↗↗
Ensemble de l'industrie, à l'exclusion de l'énergie	↗↗	↗↗	↗↗
Biens intermédiaires	↗↗	↗↗	↗↗
Biens d'investissement	↗	↗	→
Biens de consommation durables	↗	↗	↗
Biens de consommation non-durables	→	↗	→
Industries extractives	↗	↗↗	→
Industries agricoles et alimentaires	↗	↗	↗
Textile, habillement, cuir et chaussure	↗↗	→	↗↗
Papier et carton; édition et imprimerie	→	→	→
Industrie chimique, du caoutchouc et des plastiques	↗↗	↗↗	↗↗
Fabrications métalliques	→	↗	→
Cokéfaction, raffinage et industries nucléaires	↗↗	↗↗	↗↗
Produits minéraux non métalliques	↗	↗	↗
Métallurgie	↗↗	↗↗	↗↗
Meubles	↗	↗	↗
Électricité	↗↗	↗↗	↗↗

Industrie et construction

Industrie

PRODCOM – Introduction par activité

Introduction

Le 1er janvier 1994 marque un tournant dans l'établissement des statistiques mensuelles de la production industrielle. Jusqu'en 1993, il existait une statistique mensuelle spécifique pour la plupart des secteurs. La nomenclature de marchandises utilisée était une liste empirique de produits par branche d'activité.

Depuis l'achèvement du marché unique au 1er janvier '93, on assiste à une demande accrue de résultats comparables au plan international. On veut pouvoir coupler les données relatives à la production à celles du commerce extérieur. Ceci nous a menés à l'enquête PRODCOM.

Sont assujetties à Prodcum la plupart des entreprises industrielles occupant au moins 10 personnes ou dont le chiffre d'affaires atteint 2 478 935,25 EUR et certaines autres entreprises ayant une activité industrielle accessoire occupant au moins 20 travailleurs.

Pour diverses raisons les statistiques de certains secteurs (énergie, récupération, distribution d'eau, les abattoirs, les laiteries, la sidérurgie) sont encore collectées selon l'ancien système.

La liste Prodcum, nouvelle nomenclature des statistiques de la production, comporte quelque 5.700 produits industriels, essentiellement des marchandises, mais également un certain nombre de services industriels. Chaque rubrique de la liste Prodcum est désignée par un code à huit chiffres. Les quatre premiers chiffres correspondent à une classe de la NACE-rév.1. L'on a pu établir ainsi une cohérence entre produits et activités. De plus, les rubriques de la liste Prodcum se composent d'articles ou de groupes d'articles de la nomenclature combinée.

L'enquête s'effectue au niveau de l'unité locale. Si plusieurs activités sont exercées dans une unité locale, on remplit une déclaration par activité, c'est-à-dire par division (2 chiffres) de la NACE-rév.1. Outre les données relatives à la valeur de la production suivant l'activité principale (quantités et livraisons), on demande également des données sur l'emploi et le volume de travail.

Dans ce tableau, la valeur de la production d'un établissement est rangée suivant un seul code à quatre chiffres de la NACE-rév.1. Ce code correspond à l'activité principale de l'entreprise.

Illustrons ceci par un exemple:

Soit un établissement X qui produit les produits A (code 17.20.31.59) et B (code 17.30.30.30) à raison respectivement de 60 000 EUR et 40 000 EUR. Ces produits appartiennent à des classes différentes de la NACE-rév.1 (les quatre premiers chiffres du code Prodcum des produits A et B sont différents). Il résulte de ceci que l'établissement X reçoit comme activité principale le code correspondant aux quatre premiers chiffres du produit A soit 17.20 (ce dernier représente la plus grande part de la valeur de la production de l'établissement X).

Dans le tableau, toute la valeur de la production de l'établissement X, c.-à-d. 100 000 EUR, est associée au code d'activité principale 17.2 (trois chiffres).

Si ces résultats sont provisoires, c'est parce que l'on est encore confronté à un faible pourcentage de non-réponses.

Les différences importantes constatées dans certains secteurs, entre décembre d'une certaine année et janvier de l'année suivante, sont en partie dues à la mise à jour annuelle du fichier des déclarants Prodcum.

PRODCOM - Livraisons par activité

Valeur de la production industrielle (1) suivant l'activité principale de l'établissement (chiffres provisoires en 1 000 €)

Code NACE	Activité	2003	2004		
			Juin	Juillet	Août
14	Autres industries extractives	689 900	72 793	46 192	61 269
14.1	- Extraction de pierres	205 210	20 250	12 313	19 116
14.2	- Extraction de sables et d'argiles	398 509	45 053	27 479	35 897
14.B	- Extractions minérales n.d.a. (14.B = 14.3 + 14.4 + 14.5)	86 181	7 491	6 399	6 256
1C	Industries alimentaires (1C= 15 sauf abattoirs et laiteries)	18 666 580	1 719 570	1 529 014	1 566 125
15.B	- Industrie des viandes (15B= 15.1 sauf l'abattage)	3 203 289	304 852	278 467	277 878
15.2	- Transformation et conservation de poisson et fabrication de produits à base de poisson	358 327	31 708	30 083	28 035
15.3	- Transformation et conservation de fruits et légumes	1 924 438	177 402	162 500	157 847
15.4	- Industrie des corps gras	1 379 330	124 160	96 699	104 775
15.C	- Glaces de consommation (15.C = 15.52)	234 506	35 627	29 890	24 094
15.6	- Travail des grains et fabrication de produits amylacés	1 454 786	143 883	121 478	115 856
15.7	- Fabrication d'aliments pour animaux	1 621 900	143 308	139 283	131 534
15.8	- Autres industries alimentaires	5 705 885	462 649	419 383	465 940
15.9	- Industrie des boissons	2 784 121	295 982	251 230	260 166
16	Industrie du tabac	391 125	41 904	34 251	29 180
17	Industrie textile	4 816 468	440 416	358 405	291 054
17.1	- Filature	313 649	30 899	19 769	17 607
17.2	- Tissage	1 226 417	116 474	90 449	60 298
17.3	- Ennoblement textile	280 238	23 335	14 865	14 596
17.4	- Fabrication d'articles confectionnés en textile, sauf habillement	418 410	45 780	32 778	24 086
17.5	- Autres industries textiles	2 436 546	214 096	191 290	165 789
17.6	- Fabrication d'étoffes à mailles	80 679	5 871	4 591	3 313

(1) Livraisons y compris les traitements et services industriels et le travail à façon fourni à l'étranger.

PRODCOM - Livraisons par activité

Valeur de la production industrielle (1) suivant l'activité principale de l'établissement (chiffres provisoires en 1 000 €) - suite

Code NACE	Activité	2003	2004		
			Juin	Juillet	Août
17.7	- Fabrication d'articles à mailles	60 529	3 961	4 664	5 366
18	Industrie de l'habillement et des fourrures	441 608	28 895	39 722	49 916
19	Industrie du cuir et de la chaussure	125 879	11 643	7 770	9 337
19.A	- Apprêt et tannage des cuirs et fabrication d'articles de voyage et de maroquinerie (19.A = 19.1 + 19.2)	103 621	9 483	6 292	7 341
19.3	- Fabrication de chaussures	22 258	2 159	1 477	1 995
20	Travail du bois et fabrication d'articles en bois, liège, vannerie ou sparterie à l'exclusion des meubles	2 261 887	236 281	176 376	162 515
20.1	- Sciage et rabotage du bois, imprégnation du bois	398 512	41 830	27 830	26 883
20.2	- Fabrication de panneaux de bois	1 160 761	116 488	93 600	83 772
20.3	- Fabrication de charpentes et de menuiseries	429 255	53 352	33 175	31 665
20.4	- Fabrication d'emballages en bois	221 193	20 607	19 022	17 080
20.5	- Fabrication d'objets divers en bois, liège, vannerie et sparterie	52 165	4 004	2 749	3 115
21	Fabrication de pâte à papier, de papier et d'articles en papier	3 745 508	348 234	295 166	302 604
21.1	- Fabrication de pâte à papier, de papier et de carton	1 683 247	159 540	139 793	136 779
21.2	- Fabrication d'articles en papier ou en carton	2 062 261	188 694	155 373	165 825
22	Edition, imprimerie, reproduction	4 603 024	411 248	279 098	343 338
22.A	- Édition et reproduction des enregistrements (22.A = 22.1 + 22.3)	2 138 724	193 135	138 383	165 726
22.2	- Imprimerie et activités annexes	2 464 299	218 113	140 714	177 612
24	Fabrication de produits chimiques	27 294 986	2 606 478	2 397 078	2 274 755
24.1	- Fabrication de produits chimiques de base	15 959 503	1 598 059	1 518 267	1 465 819
24.2	- Fabrication de produits agrochimiques	707 497	79 473	76 079	61 736
24.3	- Fabrication de peintures, vernis, encres d'imprimerie et mastics	902 018	88 868	74 135	69 875
24.4	- Fabrication de produits pharmaceutiques et de produits chimiques et botaniques à usage médical	5 407 726	433 580	388 104	336 827

(1) Livraisons y compris les traitements et services industriels et le travail à façon fourni à l'étranger.

PRODCOM - Livraisons par activité

Valeur de la production industrielle (1) suivant l'activité principale de l'établissement (chiffres provisoires en 1 000 €) - suite

Code NACE	Activité	2003	2004		
			Juin	Juillet	Août
24.5	- Fabrication de savons et détergents, de produits d'entretien, parfums et cosmétiques	1 174 859	115 457	98 728	112 059
24.6	- Fabrication d'autres produits chimiques	2 658 783	243 229	211 487	193 303
24.7	- Fabrication de fibres artificielles ou synthétiques	484 599	47 811	30 277	35 135
25	Fabrication de produits en caoutchouc et en matières plastiques	4 689 790	460 221	374 714	344 710
25.1	- Fabrication de produits en caoutchouc	463 421	41 761	36 918	33 470
25.2	- Transformation des matières plastiques	4 226 369	418 458	337 794	311 239
26	Fabrication d'autres produits minéraux non métalliques	5 105 244	546 990	346 945	408 257
26.1	- Fabrication de verre et d'articles en verre	1 719 235	162 637	127 524	117 274
26.A	- Fabrication de carreaux et produits en céramique (26.A = 26.2 + 26.3)	151 114	13 455	12 685	11 405
26.4	- Fabrication de tuiles, briques et autres produits en terre cuite pour la construction	283 610	33 575	20 505	27 836
26.5	- Fabrication de ciment, chaux et plâtre	677 609	68 323	46 874	53 186
26.6	- Fabrication d'ouvrages en béton, en ciment ou en plâtre	1 749 023	201 431	107 020	150 290
26.7	- Taille, façonnage et finissage de pierres ornementales et de construction	208 757	25 523	12 267	18 983
26.8	- Fabrication d'autres produits minéraux non métalliques	315 897	42 046	20 069	29 282
2E	Métallurgie (2E= 27 sauf Groupement de la Sidérurgie)	4 622 809			
27	Métallurgie		1 218 163	980 002	845 494
27.A	- Sidérurgie et ferro-alliages (sauf Groupement de la Sidérurgie), y.c. les tubes (27.A = 27.1 + 27.2)	353 566			
27.1	- Sidérurgie		700 967	633 711	519 798
27.2	- Fabrication de tubes		19 917	14 060	11 332
27.3	- Autres opérations de première transformation du fer et de l'acier	919 570	116 230	72 607	87 800
27.4	- Production de métaux non ferreux	3 088 194	355 466	243 167	210 123
27.5	- Fonderie	261 479	25 583	16 457	16 441

(1) Livraisons y compris les traitements et services industriels et le travail à façon fourni à l'étranger.

PRODCOM - Livraisons par activité

Valeur de la production industrielle (1) suivant l'activité principale de l'établissement (chiffres provisoires en 1 000 €) - suite

Code NACE	Activité	2003	2004		
			Juin	Juillet	Août
28	Travail des métaux	7 124 518	728 085	519 612	557 409
28.1	- Fabrication d'éléments en métal pour la construction	2 428 413	259 917	163 927	205 014
28.2	- Fabrication de réservoirs métalliques et de chaudières pour le chauffage central	902 188	80 557	62 035	64 361
28.3	- Fabrication de générateurs de vapeur	443 657	33 785	30 011	34 690
28.4	- Forge; emboutissage, estampage et profilage des métaux; métallurgie des poudres	226 205	28 145	21 901	19 152
28.5	- Traitement et revêtement des métaux; mécanique générale	1 299 287	133 504	92 145	96 406
28.6	- Fabrication de coutellerie, d'outillage et de quincaillerie	417 788	40 364	31 081	28 451
28.7	- Fabrication d'autres ouvrages en métaux	1 406 979	151 811	118 513	109 335
29	Fabrication de machines et équipements	7 271 180	718 063	568 401	533 565
29.1	- Fabrication d'équipements mécaniques à l'exclusion des moteurs pour avions, véhicules et motocycles	1 626 931	161 978	143 407	145 349
29.2	- Fabrication d'autres machines d'usage général	2 198 619	215 730	189 565	173 825
29.3	- Fabrication de machines agricoles et forestières	586 381	56 189	35 145	19 089
29.4	- Fabrication de machines-outils	269 859	24 960	18 780	17 654
29.5	- Fabrication d'autres machines d'usage spécifique	2 070 635	208 324	149 375	138 296
29.6	- Fabrication d'armes et de munitions	274 462	26 271	16 752	23 108
29.7	- Fabrication d'appareils domestiques	244 292	24 611	15 376	16 243
30	Fabrication de machines de bureau et de matériel informatique	322 411	33 874	21 673	21 807
31	Fabrication de machines et appareils électriques	3 847 805	379 386	304 128	294 229
31.1	- Fabrication de moteurs, génératrices et transformateurs électriques	558 217	59 700	36 261	37 693
31.2	- Fabrication de matériel de distribution et de commande électrique	823 224	79 578	64 585	71 433
31.3	- Fabrication de fils et câbles isolés	428 943	42 379	33 157	33 232
31.4	- Fabrication d'accumulateurs et de piles électriques	245 887	22 289	12 800	14 088

(1) Livraisons y compris les traitements et services industriels et le travail à façon fourni à l'étranger.

PRODCOM - Livraisons par activité

Valeur de la production industrielle (1) suivant l'activité principale de l'établissement (chiffres provisoires en 1 000 €) - suite

Code NACE	Activité	2003	2004		
			Juin	Juillet	Août
31.5	- Fabrication de lampes et d'appareils d'éclairage	586 653	54 518	45 500	43 006
31.6	- Fabrication d'autres matériels électriques	1 204 881	120 922	111 825	94 777
32	Fabrication d'équipements de radio, télévision et communication	2 532 619	208 715	183 081	178 683
32.1	- Fabrication de composants électroniques	488 320	51 135	43 449	41 512
32.2	- Fabrication d'appareils d'émission, de transmission et de téléphonie		80 008	75 773	60 570
32.3	- Fabrication d'appareils de réception, enregistrement ou reproduction du son et de l'image		77 571	63 860	76 602
32.A	- Appareils de communication (32.A = 32.2+32.3)	2 044 299			
33	Fabrication d'instruments médicaux, de précision, d'optique et d'horlogerie	886 973	94 521	82 813	77 504
33.1	- Fabrication de matériel médico-chirurgical et d'orthopédie	215 075	19 658	16 956	14 581
33.2	- Fabrication d'instruments de mesure, de contrôle et de navigation	522 639	57 131	49 687	48 408
33.3	- Fabrication d'équipements de contrôle des processus industriels	87 719	12 062	11 205	10 568
33.4	- Fabrication d'instruments d'optique et de matériel photographique	56 000	4 989	4 535	3 413
33.5	- Horlogerie	5 540	682	431	535
34	Construction et assemblage de véhicules automobiles, de remorques et semi-remorques	14 933 039	1 708 906	799 817	994 707
34.1	- Construction et assemblage de véhicules automobiles	11 142 655	1 243 575	504 774	693 445
34.2	- Fabrication de carrosseries, remorques et caravanes	1 210 496	128 534	100 895	79 016
34.3	- Fabrication de parties et accessoires pour les véhicules automobiles et pour leurs moteurs	2 579 888	336 796	194 148	222 246
35	Fabrication d'autres matériels de transport	1 242 968	127 052	96 705	153 510
35.1	- Construction navale	134 611	13 410	8 732	9 526
35.4	- Fabrication de motocycles et de bicyclettes	64 576	8 252	6 266	4 047
35.I	- Construction aéronautique et spatial et de matériel ferroviaire roulant (35.I = 35.2 + 35.3)	1 043 780	105 390	81 707	139 937
36	Fabrication de meubles; industries diverses	2 647 623	255 657	152 024	167 615

(1) Livraisons y compris les traitements et services industriels et le travail à façon fourni à l'étranger.

PRODCOM - Livraisons par activité

Valeur de la production industrielle (1) suivant l'activité principale de l'établissement (chiffres provisoires en 1 000 €) - suite et fin

Code NACE	Activité	2003	2004		
			Juin	Juillet	Août
36.1	- Fabrication de meubles	2 049 218	198 497	112 763	132 667
36.2	- Travail des pierres précieuses et fabrication de bijoux	368 518	39 749	23 681	21 022
36.3	- Fabrication d'instruments de musique	1 742			
36.4	- Fabrication d'articles de sport	10 304	1 426	809	710
36.5	- Fabrication de jeux et jouets	98 645	6 640	6 445	5 499
36.6	- Autres industries diverses	119 197			
36.A	- Autres industries diverses, y compris la fabrication d'instruments de musique (36.A = 36.3 + 36.6)	120 939	9 345	8 326	7 718
	Total	118 263 942	12 397 096	9 592 988	9 667 585

(1) Livraisons y compris les traitements et services industriels et le travail à façon fourni à l'étranger.

PRODCOM - Emploi, heures et salaires

Emploi, heures et salaires suivant l'activité principale de l'établissement (chiffres provisoires)

Code NACE	Activité		2003	2004		
				Juin	Juillet	Août
14	Autres industries extractives	Nbre d'ouvriers	2 381	2 366	2 358	2 353
		Nbre d'employés	784	767	739	737
		Total	3 165	3 133	3 097	3 090
		Nbre d'heures (1)	402 609	444 419	256 595	398 551
		Salaires trimestriels (2)	92 458	22 848		
14.1	- Extraction de pierres	Nbre d'ouvriers	1 160	1 186	1 179	1 178
		Nbre d'employés	305	302	301	299
		Total	1 465	1 488	1 480	1 477
		Nbre d'heures (1)	185 957	210 867	94 862	213 186
		Salaires trimestriels (2)	45 102	11 170		
14.2	- Extraction de sables et d'argiles	Nbre d'ouvriers	1 105	1 080	1 084	1 083
		Nbre d'employés	363	351	347	346
		Total	1 469	1 431	1 431	1 429
		Nbre d'heures (1)	188 206	204 331	141 890	165 173
		Salaires trimestriels (2)	41 239	10 036		
14.B	- Extractions minérales n.d.a. (14.B = 14.3 + 14.4 + 14.5)	Nbre d'ouvriers	114	100	95	92
		Nbre d'employés	116	114	91	92
		Total	231	214	186	184
		Nbre d'heures (1)	28 445	29 221	19 843	20 192
		Salaires trimestriels (2)	6 117	1 642		
1C	Industries alimentaires (1C = 15 sauf abattoirs et laiteries)	Nbre d'ouvriers	46 897	46 190	46 335	46 827
		Nbre d'employés	18 770	18 910	18 906	18 975
		Total	65 668	65 100	65 241	65 802
		Nbre d'heures (1)	8 024 620	8 492 357	6 800 173	7 402 471
		Salaires trimestriels (2)	1 677 696	425 240		
15.B	- Industrie des viandes (15B = 15.1 sauf l'abattage)	Nbre d'ouvriers	10 329	10 068	10 047	10 098
		Nbre d'employés	1 861	1 825	1 829	1 843
		Total	12 190	11 893	11 876	11 941
		Nbre d'heures (1)	1 476 818	1 559 001	1 267 936	1 338 020
		Salaires trimestriels (2)	260 493	66 818		
15.2	- Transformation et conservation de poisson et fabrication de produits à base de poisson	Nbre d'ouvriers	1 067	1 038	1 035	1 029
		Nbre d'employés	442	435	433	435
		Total	1 509	1 473	1 468	1 464
		Nbre d'heures (1)	189 188	200 910	165 631	168 969
		Salaires trimestriels (2)	34 453	8 638		
15.3	- Transformation et conservation de fruits et légumes	Nbre d'ouvriers	5 317	5 323	5 320	5 312
		Nbre d'employés	1 336	1 431	1 436	1 450
		Total	6 654	6 754	6 756	6 762
		Nbre d'heures (1)	817 726	887 844	780 721	798 251
		Salaires trimestriels (2)	152 325	38 563		
15.4	- Industrie des corps gras	Nbre d'ouvriers	703	706	707	702
		Nbre d'employés	584	595	594	600
		Total	1 288	1 301	1 301	1 302
		Nbre d'heures (1)	159 030	176 442	142 190	155 358
		Salaires trimestriels (2)	46 220	12 355		
15.C	- Glaces de consommation (15.C = 15.52)	Nbre d'ouvriers	1 210	1 271	1 297	1 243
		Nbre d'employés	252	220	220	221
		Total	1 462	1 491	1 517	1 464
		Nbre d'heures (1)	168 917	211 867	178 809	166 711
		Salaires trimestriels (2)	32 224	8 429		
15.6	- Travail des grains et fabrication de produits amylacés	Nbre d'ouvriers	1 963	1 933	1 901	1 949
		Nbre d'employés	1 554	1 538	1 538	1 536
		Total	3 518	3 471	3 439	3 485
		Nbre d'heures (1)	461 761	492 756	395 957	426 419
		Salaires trimestriels (2)	121 682	24 740		
15.7	- Fabrication d'aliments pour animaux	Nbre d'ouvriers	1 537	1 482	1 481	1 491
		Nbre d'employés	1 400	1 373	1 362	1 351
		Total	2 937	2 855	2 843	2 842
		Nbre d'heures (1)	391 373	406 565	347 775	343 993
		Salaires trimestriels (2)	85 348	20 991		

(1) Jusque décembre 1998 heures-ouvriers, à partir de janvier 1999 heures prestées par les travailleurs (employés et ouvriers).

(2) Salaires et traitements bruts du trimestre, des employés et ouvriers occupés dans les divisions industrielles (en 1000 €).

PRODCOM - Emploi, heures et salaires

Emploi, heures et salaires suivant l'activité principale de l'établissement (chiffres provisoires) - suite

Code NACE	Activité		2003	2004		
				Juin	Juillet	Août
15.8	- Autres industries alimentaires	Nbre d'ouvriers	19 766	18 925	19 123	19 558
		Nbre d'employés	7 961	7 921	7 922	7 962
		Total	27 728	26 846	27 045	27 520
		Nbre d'heures (1)	3 284 393	3 338 494	2 491 053	2 965 297
		Salaires trimestriels (2)	664 184	160 332		
15.9	- Industrie des boissons	Nbre d'ouvriers	5 002	5 444	5 424	5 445
		Nbre d'employés	3 376	3 572	3 572	3 577
		Total	8 379	9 016	8 996	9 022
		Nbre d'heures (1)	1 075 409	1 218 478	1 030 101	1 039 453
		Salaires trimestriels (2)	280 768	84 373		
16	Industrie du tabac	Nbre d'ouvriers	1 411	1 372	1 369	1 219
		Nbre d'employés	446	446	446	417
		Total	1 858	1 818	1 815	1 636
		Nbre d'heures (1)	212 477	234 172	138 013	167 808
		Salaires trimestriels (2)	44 957	11 528		
17	Industrie textile	Nbre d'ouvriers	27 464	26 189	26 125	26 047
		Nbre d'employés	5 536	5 368	5 370	5 342
		Total	33 001	31 557	31 495	31 389
		Nbre d'heures (1)	3 800 382	4 136 726	2 568 498	2 847 578
		Salaires trimestriels (2)	644 616	167 486		
17.1	- Filature	Nbre d'ouvriers	2 823	2 659	2 644	2 640
		Nbre d'employés	276	268	270	270
		Total	3 100	2 927	2 914	2 910
		Nbre d'heures (1)	312 270	349 697	194 369	250 260
		Salaires trimestriels (2)	51 157	13 735		
17.2	- Tissage	Nbre d'ouvriers	6 702	6 433	6 411	6 403
		Nbre d'employés	1 452	1 426	1 421	1 412
		Total	8 155	7 859	7 832	7 815
		Nbre d'heures (1)	938 033	1 006 669	622 806	646 687
		Salaires trimestriels (2)	167 219	42 738		
17.3	- Ennoblement textile	Nbre d'ouvriers	1 983	1 820	1 821	1 824
		Nbre d'employés	429	404	412	412
		Total	2 412	2 224	2 233	2 236
		Nbre d'heures (1)	277 635	285 822	157 974	209 099
		Salaires trimestriels (2)	46 730	11 553		
17.4	- Fabrication d'articles confectionnés en textile, sauf habillement	Nbre d'ouvriers	3 231	3 128	3 151	3 147
		Nbre d'employés	735	667	664	655
		Total	3 966	3 795	3 815	3 802
		Nbre d'heures (1)	456 221	492 328	346 144	350 978
		Salaires trimestriels (2)	68 142	17 731		
17.5	- Autres industries textiles	Nbre d'ouvriers	11 049	10 748	10 708	10 688
		Nbre d'employés	2 392	2 355	2 353	2 349
		Total	13 441	13 103	13 061	13 037
		Nbre d'heures (1)	1 613 023	1 799 988	1 139 082	1 233 962
		Salaires trimestriels (2)	282 792	75 307		
17.6	- Fabrication d'étoffes à mailles	Nbre d'ouvriers	529	487	488	486
		Nbre d'employés	104	103	103	104
		Total	633	590	591	590
		Nbre d'heures (1)	74 637	82 002	57 351	47 320
		Salaires trimestriels (2)	12 072	2 764		
17.7	- Fabrication d'articles à mailles	Nbre d'ouvriers	1 145	914	902	859
		Nbre d'employés	145	145	147	140
		Total	1 291	1 059	1 049	999
		Nbre d'heures (1)	128 560	120 220	50 772	109 272
		Salaires trimestriels (2)	16 503	3 659		
18	Industrie de l'habillement et des fourrures	Nbre d'ouvriers	4 887	4 359	4 332	4 333
		Nbre d'employés	1 708	1 624	1 628	1 644
		Total	6 596	5 983	5 960	5 977
		Nbre d'heures (1)	697 119	746 560	446 404	607 365
		Salaires trimestriels (2)	115 390	28 173		

(1) Jusque décembre 1998 heures-ouvriers, à partir de janvier 1999 heures prestées par les travailleurs (employés et ouvriers).

(2) Salaires et traitements bruts du trimestre, des employés et ouvriers occupés dans les divisions industrielles (en 1000 €).

PRODCOM - Emploi, heures et salaires

Emploi, heures et salaires suivant l'activité principale de l'établissement (chiffres provisoires) - suite

Code NACE	Activité		2003	2004		
				Juin	Juillet	Août
18.2	- Fabrication d'autres vêtements et d'accessoires	Nbre d'ouvriers	4 621	4 110	4 083	4 081
		Nbre d'employés	1 635	1 558	1 561	1 577
		Total	6 256	5 668	5 644	5 658
		Nbre d'heures (1)	660 983	702 317	422 246	578 460
		Salaires trimestriels (2)	109 714	26 660		
19	Industrie du cuir et de la chaussure	Nbre d'ouvriers	1 178	1 087	1 083	1 089
		Nbre d'employés	368	369	364	366
		Total	1 546	1 456	1 447	1 455
		Nbre d'heures (1)	172 769	200 716	131 987	165 247
		Salaires trimestriels (2)	33 611	8 817		
19.A	- Apprêt et tannage des cuirs et fabrication d'articles de voyage et de maroquinerie (19.A = 19.1 + 19.2)	Nbre d'ouvriers	##	##	##	##
		Nbre d'employés	##	##	##	##
		Total	1 295	1 229	1 221	1 223
		Nbre d'heures (1)	147 466	171 128	118 400	139 139
		Salaires trimestriels (2)	29 593	7 883		
19.3	- Fabrication de chaussures	Nbre d'ouvriers	##	##	##	##
		Nbre d'employés	##	##	##	##
		Total	250	227	226	232
		Nbre d'heures (1)	25 302	29 588	13 587	26 108
		Salaires trimestriels (2)	4 018	934		
20	Travail du bois et fabrication d'articles en bois, liège, vannerie ou sparterie à l'exclusion des meubles	Nbre d'ouvriers	8 311	8 146	8 117	8 184
		Nbre d'employés	2 039	1 985	1 992	2 004
		Total	10 350	10 131	10 109	10 188
		Nbre d'heures (1)	1 337 387	1 510 637	966 195	1 211 701
		Salaires trimestriels (2)	225 003	59 902		
20.1	- Sciage et rabotage du bois, imprégnation du bois	Nbre d'ouvriers	1 388	1 262	1 255	1 268
		Nbre d'employés	315	247	245	244
		Total	1 703	1 509	1 500	1 512
		Nbre d'heures (1)	215 821	221 252	138 176	177 954
		Salaires trimestriels (2)	32 526	7 888		
20.2	- Fabrication de panneaux de bois	Nbre d'ouvriers	2 891	2 876	2 864	2 912
		Nbre d'employés	694	703	712	726
		Total	3 585	3 579	3 576	3 638
		Nbre d'heures (1)	492 515	544 387	410 958	450 380
		Salaires trimestriels (2)	90 789	24 301		
20.3	- Fabrication de charpentes et de menuiseries	Nbre d'ouvriers	2 827	2 821	2 798	2 812
		Nbre d'employés	672	703	702	706
		Total	3 500	3 524	3 500	3 518
		Nbre d'heures (1)	434 642	533 549	268 936	411 605
		Salaires trimestriels (2)	70 458	19 772		
20.4	- Fabrication d'emballages en bois	Nbre d'ouvriers	786	796	811	805
		Nbre d'employés	137	126	130	126
		Total	923	922	941	931
		Nbre d'heures (1)	116 893	129 884	100 849	107 137
		Salaires trimestriels (2)	18 778	4 908		
20.5	- Fabrication d'objets divers en bois, liège, vannerie et sparterie	Nbre d'ouvriers	417	391	389	387
		Nbre d'employés	219	206	203	202
		Total	637	597	592	589
		Nbre d'heures (1)	77 515	81 565	47 276	64 625
		Salaires trimestriels (2)	12 452	3 032		
21	Fabrication de pâte à papier, de papier et d'articles en papier	Nbre d'ouvriers	11 472	11 138	11 113	11 114
		Nbre d'employés	3 825	3 693	3 689	3 693
		Total	15 298	14 831	14 802	14 807
		Nbre d'heures (1)	1 920 462	2 031 801	1 545 323	1 670 545
		Salaires trimestriels (2)	450 572	111 311		
21.1	- Fabrication de pâte à papier, de papier et de carton	Nbre d'ouvriers	3 414	3 185	3 163	3 176
		Nbre d'employés	1 406	1 298	1 297	1 299
		Total	4 821	4 483	4 460	4 475
		Nbre d'heures (1)	600 622	590 918	482 251	497 219
		Salaires trimestriels (2)	170 361	41 871		

(1) Jusqu'à décembre 1998 heures-ouvriers, à partir de janvier 1999 heures prestées par les travailleurs (employés et ouvriers).

(2) Salaires et traitements bruts du trimestre, des employés et ouvriers occupés dans les divisions industrielles (en 1000 €).

PRODCOM - Emploi, heures et salaires

Emploi, heures et salaires suivant l'activité principale de l'établissement (chiffres provisoires) - suite

Code NACE	Activité		2003	2004		
				Juin	Juillet	Août
21.2	- Fabrication d'articles en papier ou en carton	Nbre d'ouvriers	8 058	7 953	7 950	7 938
		Nbre d'employés	2 418	2 395	2 392	2 394
		Total	10 476	10 348	10 342	10 332
		Nbre d'heures (1)	1 319 839	1 440 883	1 063 072	1 173 326
		Salaires trimestriels (2)	280 212	69 441		
22	Edition, imprimerie, reproduction	Nbre d'ouvriers	11 479	11 087	11 064	10 997
		Nbre d'employés	14 407	14 143	14 123	14 129
		Total	25 887	25 230	25 187	25 126
		Nbre d'heures (1)	3 305 107	3 482 694	2 585 046	3 061 059
		Salaires trimestriels (2)	821 197	205 102		
22.A	- Édition et reproduction des enregistrements (22.A = 22.1 + 22.3)	Nbre d'ouvriers	1 552	1 448	1 447	1 445
		Nbre d'employés	9 209	9 045	9 046	9 048
		Total	10 761	10 493	10 493	10 493
		Nbre d'heures (1)	1 408 087	1 453 041	1 231 172	1 343 491
		Salaires trimestriels (2)	391 796	97 465		
22.2	- Imprimerie et activités annexes	Nbre d'ouvriers	9 926	9 639	9 617	9 552
		Nbre d'employés	5 198	5 098	5 077	5 081
		Total	15 125	14 737	14 694	14 633
		Nbre d'heures (1)	1 897 020	2 029 653	1 353 874	1 717 568
		Salaires trimestriels (2)	429 401	107 637		
24	Fabrication de produits chimiques	Nbre d'ouvriers	29 542	28 570	28 612	28 598
		Nbre d'employés	36 031	35 769	35 773	35 835
		Total	65 574	64 339	64 385	64 433
		Nbre d'heures (1)	8 426 685	8 833 232	6 919 246	7 102 692
		Salaires trimestriels (2)	2 721 211	693 486		
24.1	- Fabrication de produits chimiques de base	Nbre d'ouvriers	13 309	12 781	12 784	12 789
		Nbre d'employés	14 326	14 473	14 495	14 495
		Total	27 635	27 254	27 279	27 284
		Nbre d'heures (1)	3 525 699	3 644 882	3 026 054	2 999 173
		Salaires trimestriels (2)	1 214 167	313 635		
24.2	- Fabrication de produits agrochimiques	Nbre d'ouvriers	572	558	560	559
		Nbre d'employés	722	727	727	733
		Total	1 294	1 285	1 287	1 292
		Nbre d'heures (1)	169 583	171 268	159 927	158 079
		Salaires trimestriels (2)	54 056	13 564		
24.3	- Fabrication de peintures, vernis, encres d'imprimerie et mastics	Nbre d'ouvriers	1 402	1 325	1 328	1 332
		Nbre d'employés	2 024	1 978	1 985	1 991
		Total	3 426	3 303	3 313	3 323
		Nbre d'heures (1)	490 854	507 538	420 006	438 291
		Salaires trimestriels (2)	128 425	33 276		
24.4	- Fabrication de produits pharmaceutiques et de produits chimiques et botaniques à usage médical	Nbre d'ouvriers	5 525	5 390	5 436	5 449
		Nbre d'employés	11 433	11 255	11 242	11 286
		Total	16 959	16 645	16 678	16 735
		Nbre d'heures (1)	2 221 125	2 363 991	1 679 051	1 786 153
		Salaires trimestriels (2)	724 692	175 421		
24.5	- Fabrication de savons et détergents, de produits d'entretien, parfums et cosmétiques	Nbre d'ouvriers	2 845	2 811	2 816	2 812
		Nbre d'employés	1 562	1 561	1 566	1 565
		Total	4 408	4 372	4 382	4 377
		Nbre d'heures (1)	555 071	598 590	477 767	481 881
		Salaires trimestriels (2)	125 945	31 893		
24.6	- Fabrication d'autres produits chimiques	Nbre d'ouvriers	3 998	3 931	3 910	3 897
		Nbre d'employés	5 468	5 306	5 293	5 305
		Total	9 467	9 237	9 203	9 202
		Nbre d'heures (1)	1 186 421	1 259 267	956 794	1 021 638
		Salaires trimestriels (2)	413 574	109 800		
24.7	- Fabrication de fibres artificielles ou synthétiques	Nbre d'ouvriers	1 888	1 774	1 778	1 760
		Nbre d'employés	494	469	465	460
		Total	2 382	2 243	2 243	2 220
		Nbre d'heures (1)	277 930	287 696	199 647	217 477
		Salaires trimestriels (2)	60 352	15 897		

(1) Jusque décembre 1998 heures-ouvriers, à partir de janvier 1999 heures prestées par les travailleurs (employés et ouvriers).

(2) Salaires et traitements bruts du trimestre, des employés et ouvriers occupés dans les divisions industrielles (en 1000 €).

PRODCOM - Emploi, heures et salaires

Emploi, heures et salaires suivant l'activité principale de l'établissement (chiffres provisoires) - suite

Code NACE	Activité		2003	2004		
				Juin	Juillet	Août
25	Fabrication de produits en caoutchouc et en matières plastiques	Nbre d'ouvriers	18 141	17 543	17 566	17 556
		Nbre d'employés	7 561	7 607	7 609	7 606
		Total	25 703	25 150	25 175	25 162
		Nbre d'heures (1)	3 262 132	3 594 827	2 622 243	2 999 381
		Salaires trimestriels (2)	721 051	184 823		
25.1	- Fabrication de produits en caoutchouc	Nbre d'ouvriers	2 034	1 901	1 913	1 921
		Nbre d'employés	859	849	849	851
		Total	2 893	2 750	2 762	2 772
		Nbre d'heures (1)	361 610	386 737	272 155	278 626
		Salaires trimestriels (2)	84 820	21 088		
25.2	- Transformation des matières plastiques	Nbre d'ouvriers	16 107	15 642	15 653	15 635
		Nbre d'employés	6 702	6 758	6 760	6 755
		Total	22 810	22 400	22 413	22 390
		Nbre d'heures (1)	2 900 521	3 208 090	2 350 088	2 720 755
		Salaires trimestriels (2)	636 231	163 735		
26	Fabrication d'autres produits minéraux non métalliques	Nbre d'ouvriers	21 689	21 101	21 032	21 003
		Nbre d'employés	6 895	6 803	6 781	6 766
		Total	28 585	27 904	27 813	27 769
		Nbre d'heures (1)	3 621 742	4 068 842	2 619 253	3 314 604
		Salaires trimestriels (2)	798 077	202 248		
26.1	- Fabrication de verre et d'articles en verre	Nbre d'ouvriers	7 795	7 598	7 524	7 472
		Nbre d'employés	2 466	2 432	2 429	2 421
		Total	10 262	10 030	9 953	9 893
		Nbre d'heures (1)	1 284 034	1 419 791	1 047 506	1 072 757
		Salaires trimestriels (2)	297 908	74 592		
26.A	- Fabrication de carreaux et produits en céramique (26.A = 26.2 + 26.3)	Nbre d'ouvriers	972	870	861	861
		Nbre d'employés	267	236	239	235
		Total	1 239	1 106	1 100	1 096
		Nbre d'heures (1)	154 639	153 474	119 986	109 030
		Salaires trimestriels (2)	32 993	7 819		
26.4	- Fabrication de tuiles, briques et autres produits en terre cuite pour la construction	Nbre d'ouvriers	1 638	1 614	1 636	1 626
		Nbre d'employés	306	317	315	320
		Total	1 944	1 931	1 951	1 946
		Nbre d'heures (1)	254 520	277 495	217 302	224 701
		Salaires trimestriels (2)	49 099	12 888		
26.5	- Fabrication de ciment, chaux et plâtre	Nbre d'ouvriers	1 259	1 193	1 193	1 195
		Nbre d'employés	774	779	774	773
		Total	2 034	1 972	1 967	1 968
		Nbre d'heures (1)	266 867	275 631	244 480	242 252
		Salaires trimestriels (2)	83 293	19 036		
26.6	- Fabrication d'ouvrages en béton, en ciment ou en plâtre	Nbre d'ouvriers	8 041	7 851	7 848	7 871
		Nbre d'employés	2 351	2 317	2 304	2 301
		Total	10 392	10 168	10 152	10 172
		Nbre d'heures (1)	1 315 269	1 536 881	775 498	1 312 464
		Salaires trimestriels (2)	268 107	70 236		
26.7	- Taille, façonnage et finissage de pierres ornementales et de construction	Nbre d'ouvriers	1 138	1 148	1 146	1 154
		Nbre d'employés	354	356	353	350
		Total	1 493	1 504	1 499	1 504
		Nbre d'heures (1)	196 177	230 584	118 237	203 342
		Salaires trimestriels (2)	32 487	8 939		
26.8	- Fabrication d'autres produits minéraux non métalliques	Nbre d'ouvriers	844	827	824	824
		Nbre d'employés	374	366	367	366
		Total	1 218	1 193	1 191	1 190
		Nbre d'heures (1)	150 234	174 986	96 244	150 058
		Salaires trimestriels (2)	34 191	8 739		
2E	Métallurgie (2E= 27 sauf Groupement de la Sidérurgie)	Nbre d'ouvriers	11 165			
		Nbre d'employés	4 467			
		Total	15 632			
		Nbre d'heures (1)	1 933 616			
		Salaires trimestriels (2)	486 009			

(1) Jusqu'à décembre 1998 heures-ouvriers, à partir de janvier 1999 heures prestées par les travailleurs (employés et ouvriers).

(2) Salaires et traitements bruts du trimestre, des employés et ouvriers occupés dans les divisions industrielles (en 1000 €).

PRODCOM - Emploi, heures et salaires

Emploi, heures et salaires suivant l'activité principale de l'établissement (chiffres provisoires) - suite

Code NACE	Activité		2003	2004		
				Juin	Juillet	Août
27	Métallurgie	Nbre d'ouvriers		23 004	22 974	23 029
		Nbre d'employés		9 433	9 463	9 454
		Total		32 437	32 437	32 483
		Nbre d'heures (1)		4 512 972	3 462 657	3 495 076
		Salaires trimestriels (2)		297 465		
27.1	- Sidérurgie et fabrication de ferro-alliages (sauf Groupement de la Sidérurgie)	Nbre d'ouvriers	258			
		Nbre d'employés	110			
		Total	369			
		Nbre d'heures (1)	46 164			
		Salaires trimestriels (2)	11 926			
27.A	- Sidérurgie et ferro-alliages (sauf Groupement de la Sidérurgie), y.c. les tubes (27.A = 27.1 + 27.2)	Nbre d'ouvriers	970			
		Nbre d'employés	284			
		Total	1 254			
		Nbre d'heures (1)	150 267			
		Salaires trimestriels (2)	34 034			
27.1	- Sidérurgie	Nbre d'ouvriers		12 382	12 391	12 420
		Nbre d'employés		5 205	5 248	5 243
		Total		17 587	17 639	17 663
		Nbre d'heures (1)		2 448 165	2 118 266	1 993 085
		Salaires trimestriels (2)		181 094		
27.2	- Fabrication de tubes	Nbre d'ouvriers	711	714	719	722
		Nbre d'employés	173	165	165	166
		Total	885	879	884	888
		Nbre d'heures (1)	104 102	119 246	76 723	81 918
		Salaires trimestriels (2)	22 108	5 539		
27.3	- Autres opérations de première transformation du fer et de l'acier	Nbre d'ouvriers	2 806	2 736	2 695	2 700
		Nbre d'employés	1 159	1 092	1 096	1 094
		Total	3 965	3 828	3 791	3 794
		Nbre d'heures (1)	491 394	548 073	287 123	415 630
		Salaires trimestriels (2)	128 517	30 678		
27.4	- Production de métaux non ferreux	Nbre d'ouvriers	5 798	5 662	5 651	5 671
		Nbre d'employés	2 646	2 611	2 596	2 595
		Total	8 444	8 273	8 247	8 266
		Nbre d'heures (1)	1 045 489	1 123 860	848 118	820 823
		Salaires trimestriels (2)	270 401	66 963		
27.5	- Fonderie	Nbre d'ouvriers	1 589	1 510	1 518	1 516
		Nbre d'employés	377	360	358	356
		Total	1 967	1 870	1 876	1 872
		Nbre d'heures (1)	246 465	273 628	132 427	183 620
		Salaires trimestriels (2)	53 057	13 190		
28	Travail des métaux	Nbre d'ouvriers	39 044	38 196	38 140	38 157
		Nbre d'employés	11 778	11 527	11 494	11 510
		Total	50 822	49 723	49 634	49 667
		Nbre d'heures (1)	6 350 156	7 107 723	4 419 075	5 476 457
		Salaires trimestriels (2)	1 269 621	317 069		
28.1	- Fabrication d'éléments en métal pour la construction	Nbre d'ouvriers	13 908	13 386	13 415	13 434
		Nbre d'employés	3 976	3 889	3 875	3 883
		Total	17 885	17 275	17 290	17 317
		Nbre d'heures (1)	2 247 396	2 502 119	1 440 821	2 011 074
		Salaires trimestriels (2)	418 138	104 267		
28.2	- Fabrication de réservoirs métalliques et de chaudières pour le chauffage central	Nbre d'ouvriers	4 747	4 680	4 690	4 636
		Nbre d'employés	1 788	1 848	1 848	1 842
		Total	6 535	6 528	6 538	6 478
		Nbre d'heures (1)	826 272	928 733	633 519	719 050
		Salaires trimestriels (2)	179 494	46 800		
28.3	- Fabrication de générateurs de vapeur	Nbre d'ouvriers	3 222	2 779	2 743	2 740
		Nbre d'employés	842	747	741	741
		Total	4 064	3 526	3 484	3 481
		Nbre d'heures (1)	478 843	465 973	314 901	326 679
		Salaires trimestriels (2)	100 594	21 383		

(1) Jusque décembre 1998 heures-ouvriers, à partir de janvier 1999 heures prestées par les travailleurs (employés et ouvriers).

(2) Salaires et traitements bruts du trimestre, des employés et ouvriers occupés dans les divisions industrielles (en 1000 €).

PRODCOM - Emploi, heures et salaires

Emploi, heures et salaires suivant l'activité principale de l'établissement (chiffres provisoires) - suite

Code NACE	Activité		2003	2004		
				Juin	Juillet	Août
28.4	- Forge; emboutissage, estampage et profilage des métaux; métallurgie des poudres	Nbre d'ouvriers	939	958	956	965
		Nbre d'employés	269	254	246	250
		Total	1 209	1 212	1 202	1 215
		Nbre d'heures (1)	156 219	175 184	116 599	132 448
		Salaires trimestriels (2)	29 468	8 110		
28.5	- Traitement et revêtement des métaux; mécanique générale	Nbre d'ouvriers	7 699	8 209	8 174	8 186
		Nbre d'employés	1 959	1 973	1 972	1 979
		Total	9 659	10 182	10 146	10 165
		Nbre d'heures (1)	1 199 059	1 461 905	944 125	1 083 498
		Salaires trimestriels (2)	236 261	62 555		
28.6	- Fabrication de coutellerie, d'outillage et de quincaillerie	Nbre d'ouvriers	1 994	1 900	1 894	1 894
		Nbre d'employés	855	814	811	811
		Total	2 849	2 714	2 705	2 705
		Nbre d'heures (1)	368 719	394 941	250 624	312 847
		Salaires trimestriels (2)	80 867	18 859		
28.7	- Fabrication d'autres ouvrages en métaux	Nbre d'ouvriers	6 534	6 284	6 268	6 302
		Nbre d'employés	2 085	2 002	2 001	2 004
		Total	8 619	8 286	8 269	8 306
		Nbre d'heures (1)	1 073 645	1 178 868	718 486	890 861
		Salaires trimestriels (2)	224 799	55 095		
29	Fabrication de machines et équipements	Nbre d'ouvriers	30 028	29 358	29 410	29 369
		Nbre d'employés	14 913	14 727	14 728	14 743
		Total	44 941	44 085	44 138	44 112
		Nbre d'heures (1)	5 702 523	6 331 623	4 191 773	4 778 691
		Salaires trimestriels (2)	1 270 227	322 505		
29.1	- Fabrication d'équipements mécaniques à l'exclusion des moteurs pour avions, véhicules et motocycles	Nbre d'ouvriers	4 589	4 716	4 719	4 642
		Nbre d'employés	3 147	3 180	3 184	3 196
		Total	7 736	7 896	7 903	7 838
		Nbre d'heures (1)	975 579	1 068 125	821 320	856 638
		Salaires trimestriels (2)	245 506	64 898		
29.2	- Fabrication d'autres machines d'usage général	Nbre d'ouvriers	8 735	8 502	8 483	8 478
		Nbre d'employés	4 586	4 494	4 477	4 481
		Total	13 321	12 996	12 960	12 959
		Nbre d'heures (1)	1 748 884	1 927 685	1 352 449	1 435 415
		Salaires trimestriels (2)	369 665	92 920		
29.3	- Fabrication de machines agricoles et forestières	Nbre d'ouvriers	2 660	2 278	2 310	2 279
		Nbre d'employés	796	747	745	749
		Total	3 456	3 025	3 055	3 028
		Nbre d'heures (1)	448 714	453 454	255 509	276 315
		Salaires trimestriels (2)	83 924	20 782		
29.4	- Fabrication de machines-outils	Nbre d'ouvriers	1 316	1 223	1 236	1 235
		Nbre d'employés	625	600	601	597
		Total	1 941	1 823	1 837	1 832
		Nbre d'heures (1)	244 385	262 133	170 688	176 535
		Salaires trimestriels (2)	51 756	12 519		
29.5	- Fabrication d'autres machines d'usage spécifique	Nbre d'ouvriers	10 094	9 966	9 966	10 025
		Nbre d'employés	4 561	4 482	4 492	4 493
		Total	14 656	14 448	14 458	14 518
		Nbre d'heures (1)	1 817 812	2 087 198	1 291 639	1 616 050
		Salaires trimestriels (2)	411 910	100 732		
29.6	- Fabrication d'armes et de munitions	Nbre d'ouvriers	1 098	1 089	1 099	1 107
		Nbre d'employés	683	699	701	698
		Total	1 781	1 788	1 800	1 805
		Nbre d'heures (1)	214 619	234 976	138 692	200 775
		Salaires trimestriels (2)	57 235	17 877		
29.7	- Fabrication d'appareils domestiques	Nbre d'ouvriers	1 533	1 584	1 597	1 603
		Nbre d'employés	513	525	528	529
		Total	2 046	2 109	2 125	2 132
		Nbre d'heures (1)	252 527	298 052	161 476	216 963
		Salaires trimestriels (2)	50 231	12 776		

(1) Jusque décembre 1998 heures-ouvriers, à partir de janvier 1999 heures prestées par les travailleurs (employés et ouvriers).

(2) Salaires et traitements bruts du trimestre, des employés et ouvriers occupés dans les divisions industrielles (en 1000 €).

PRODCOM - Emploi, heures et salaires

Emploi, heures et salaires suivant l'activité principale de l'établissement (chiffres provisoires) - suite

Code NACE	Activité		2003	2004		
				Juin	Juillet	Août
30	Fabrication de machines de bureau et de matériel informatique	Nbre d'ouvriers	434	393	394	398
		Nbre d'employés	1 337	1 277	1 280	1 285
		Total	1 771	1 670	1 674	1 683
		Nbre d'heures (1)	234 620	250 870	183 364	192 300
		Salaires trimestriels (2)	64 329	15 732		
31	Fabrication de machines et appareils électriques	Nbre d'ouvriers	16 617	15 858	15 889	15 957
		Nbre d'employés	9 231	8 920	8 921	8 925
		Total	25 848	24 778	24 810	24 882
		Nbre d'heures (1)	3 236 945	3 530 180	2 301 374	2 681 598
		Salaires trimestriels (2)	748 921	186 654		
31.1	- Fabrication de moteurs, génératrices et transformateurs électriques	Nbre d'ouvriers	1 842	1 597	1 586	1 587
		Nbre d'employés	1 719	1 516	1 515	1 517
		Total	3 561	3 113	3 101	3 104
		Nbre d'heures (1)	434 804	461 672	296 416	346 920
		Salaires trimestriels (2)	118 464	27 976		
31.2	- Fabrication de matériel de distribution et de commande électrique	Nbre d'ouvriers	4 505	4 325	4 316	4 338
		Nbre d'employés	2 396	2 348	2 345	2 340
		Total	6 902	6 673	6 661	6 678
		Nbre d'heures (1)	867 620	928 514	607 617	662 289
		Salaires trimestriels (2)	195 556	48 591		
31.3	- Fabrication de fils et câbles isolés	Nbre d'ouvriers	1 498	1 395	1 417	1 417
		Nbre d'employés	556	542	543	543
		Total	2 054	1 937	1 960	1 960
		Nbre d'heures (1)	249 600	246 952	207 537	213 842
		Salaires trimestriels (2)	61 340	15 682		
31.4	- Fabrication d'accumulateurs et de piles électriques	Nbre d'ouvriers	1 073	1 065	1 065	1 071
		Nbre d'employés	303	285	277	276
		Total	1 376	1 350	1 342	1 347
		Nbre d'heures (1)	153 909	172 896	90 616	139 297
		Salaires trimestriels (2)	41 261	10 364		
31.5	- Fabrication de lampes et d'appareils d'éclairage	Nbre d'ouvriers	3 350	3 326	3 320	3 347
		Nbre d'employés	1 540	1 562	1 566	1 574
		Total	4 891	4 888	4 886	4 921
		Nbre d'heures (1)	657 369	747 608	402 524	653 423
		Salaires trimestriels (2)	124 396	33 048		
31.6	- Fabrication d'autres matériels électriques	Nbre d'ouvriers	4 347	4 150	4 185	4 197
		Nbre d'employés	2 714	2 667	2 675	2 675
		Total	7 061	6 817	6 860	6 872
		Nbre d'heures (1)	873 641	972 538	696 664	665 827
		Salaires trimestriels (2)	207 904	50 993		
32	Fabrication d'équipements de radio, télévision et communication	Nbre d'ouvriers	4 647	4 221	4 244	4 155
		Nbre d'employés	6 525	5 697	5 708	5 733
		Total	11 172	9 918	9 952	9 888
		Nbre d'heures (1)	1 398 615	1 374 848	839 665	1 096 223
		Salaires trimestriels (2)	443 801	95 115		
32.1	- Fabrication de composants électroniques	Nbre d'ouvriers	2 126	2 044	2 057	2 053
		Nbre d'employés	1 156	1 169	1 175	1 181
		Total	3 283	3 213	3 232	3 234
		Nbre d'heures (1)	407 251	452 344	311 326	358 568
		Salaires trimestriels (2)	101 756	24 670		
32.2	- Fabrication d'appareils d'émission, de transmission et de téléphonie	Nbre d'ouvriers	802	671	672	675
		Nbre d'employés	3 460	2 787	2 782	2 796
		Total	4 263	3 458	3 454	3 471
		Nbre d'heures (1)	544 720	500 506	225 565	456 197
		Salaires trimestriels (2)	219 259	41 309		
32.3	- Fabrication d'appareils de réception, enregistrement ou reproduction du son et de l'image	Nbre d'ouvriers	1 719	1 506	1 515	1 427
		Nbre d'employés	1 907	1 741	1 751	1 756
		Total	3 626	3 247	3 266	3 183
		Nbre d'heures (1)	446 643	421 998	302 774	281 458
		Salaires trimestriels (2)	122 786	29 136		

(1) Jusque décembre 1998 heures-ouvriers, à partir de janvier 1999 heures prestées par les travailleurs (employés et ouvriers).

(2) Salaires et traitements bruts du trimestre, des employés et ouvriers occupés dans les divisions industrielles (en 1000 €).

PRODCOM - Emploi, heures et salaires

Emploi, heures et salaires suivant l'activité principale de l'établissement (chiffres provisoires) - suite

Code NACE	Activité		2003	2004		
				Juin	Juillet	Août
32.A	- Appareils de communication (32.A = 32.2+32.3)	Nbre d'ouvriers	2 521			
		Nbre d'employés	5 368			
		Total	7 889			
		Nbre d'heures (1)	991 363			
		Salaires trimestriels (2)	342 045			
33	Fabrication d'instruments médicaux, de précision, d'optique et d'horlogerie	Nbre d'ouvriers	3 591	3 542	3 561	3 568
		Nbre d'employés	3 515	3 460	3 463	3 457
		Total	7 106	7 002	7 024	7 025
		Nbre d'heures (1)	916 241	1 001 428	683 226	784 125
		Salaires trimestriels (2)	203 519	52 459		
33.1	- Fabrication de matériel médico-chirurgical et d'orthopédie	Nbre d'ouvriers	1 354	1 332	1 352	1 360
		Nbre d'employés	841	818	820	815
		Total	2 196	2 150	2 172	2 175
		Nbre d'heures (1)	282 225	305 325	203 830	247 821
		Salaires trimestriels (2)	53 925	13 585		
33.2	- Fabrication d'instruments de mesure, de contrôle et de navigation	Nbre d'ouvriers	1 811	1 778	1 766	1 769
		Nbre d'employés	1 925	1 955	1 953	1 950
		Total	3 736	3 733	3 719	3 719
		Nbre d'heures (1)	483 223	537 374	355 540	413 025
		Salaires trimestriels (2)	117 294	30 995		
33.3	- Fabrication d'équipements de contrôle des processus industriels	Nbre d'ouvriers	193	185	186	184
		Nbre d'employés	505	437	438	441
		Total	698	622	624	625
		Nbre d'heures (1)	91 967	88 545	64 372	68 958
		Salaires trimestriels (2)	19 822	4 601		
33.4	- Fabrication d'instruments d'optique et de matériel photographique	Nbre d'ouvriers	187	202	211	210
		Nbre d'employés	222	230	233	232
		Total	409	432	444	442
		Nbre d'heures (1)	50 823	60 794	54 011	46 859
		Salaires trimestriels (2)	11 059	2 886		
33.5	- Horlogerie	Nbre d'ouvriers	44	45	46	45
		Nbre d'employés	19	20	19	19
		Total	64	65	65	64
		Nbre d'heures (1)	8 001	9 390	5 473	7 462
		Salaires trimestriels (2)	1 419	391		
34	Construction et assemblage de véhicules automobiles, de remorques et semi-remorques	Nbre d'ouvriers	38 882	36 681	36 605	36 792
		Nbre d'employés	6 293	6 051	6 036	6 070
		Total	45 176	42 732	42 641	42 862
		Nbre d'heures (1)	5 473 076	6 208 318	3 505 965	4 444 957
		Salaires trimestriels (2)	1 228 745	311 041		
34.1	- Construction et assemblage de véhicules automobiles	Nbre d'ouvriers	25 567	22 577	22 485	22 544
		Nbre d'employés	3 223	2 913	2 917	2 915
		Total	28 791	25 490	25 402	25 459
		Nbre d'heures (1)	3 458 110	3 804 710	1 886 970	2 779 151
		Salaires trimestriels (2)	800 673	197 328		
34.2	- Fabrication de carrosseries, remorques et caravanes	Nbre d'ouvriers	5 674	5 906	5 919	6 048
		Nbre d'employés	1 089	1 087	1 086	1 095
		Total	6 763	6 993	7 005	7 143
		Nbre d'heures (1)	821 775	976 635	638 558	686 867
		Salaires trimestriels (2)	167 193	44 503		
34.3	- Fabrication de parties et accessoires pour les véhicules automobiles et pour leurs moteurs	Nbre d'ouvriers	7 640	8 198	8 201	8 200
		Nbre d'employés	1 980	2 051	2 033	2 060
		Total	9 621	10 249	10 234	10 260
		Nbre d'heures (1)	1 193 190	1 426 973	980 437	978 939
		Salaires trimestriels (2)	260 879	69 210		
35	Fabrication d'autres matériels de transport	Nbre d'ouvriers	4 649	4 531	4 560	4 601
		Nbre d'employés	4 269	4 096	4 025	4 022
		Total	8 919	8 627	8 585	8 623
		Nbre d'heures (1)	1 021 520	1 087 616	694 512	874 218
		Salaires trimestriels (2)	262 875	67 291		

(1) Jusque décembre 1998 heures-ouvriers, à partir de janvier 1999 heures prestées par les travailleurs (employés et ouvriers).

(2) Salaires et traitements bruts du trimestre, des employés et ouvriers occupés dans les divisions industrielles (en 1000 €).

PRODCOM - Emploi, heures et salaires

Emploi, heures et salaires suivant l'activité principale de l'établissement (chiffres provisoires) - suite et fin

Code NACE	Activité		2003	2004		
				Juin	Juillet	Août
35.1	- Construction navale	Nbre d'ouvriers	938	927	929	935
		Nbre d'employés	191	188	190	187
		Total	1 129	1 115	1 119	1 122
		Nbre d'heures (1)	135 006	144 808	120 804	105 259
		Salaires trimestriels (2)	27 599	6 937		
35.4	- Fabrication de motocycles et de bicyclettes	Nbre d'ouvriers	309	330	330	324
		Nbre d'employés	101	113	115	117
		Total	410	443	445	441
		Nbre d'heures (1)	52 110	63 348	44 884	44 623
		Salaires trimestriels (2)	9 297	2 562		
35.1	- Construction aéronautique et spatial et de matériel ferroviaire roulant (35.1 = 35.2 + 35.3)	Nbre d'ouvriers	3 402	3 274	3 301	3 342
		Nbre d'employés	3 976	3 795	3 720	3 718
		Total	7 378	7 069	7 021	7 060
		Nbre d'heures (1)	834 403	879 460	528 824	724 336
		Salaires trimestriels (2)	225 979	57 792		
36	Fabrication de meubles; industries diverses	Nbre d'ouvriers	15 475	14 756	14 668	14 675
		Nbre d'employés	3 433	3 325	3 309	3 315
		Total	18 909	18 081	17 977	17 990
		Nbre d'heures (1)	2 227 005	2 467 505	1 367 722	1 796 213
		Salaires trimestriels (2)	372 365	95 463		
36.1	- Fabrication de meubles	Nbre d'ouvriers	12 825	12 317	12 234	12 251
		Nbre d'employés	2 617	2 517	2 508	2 509
		Total	15 443	14 834	14 742	14 760
		Nbre d'heures (1)	1 835 638	2 066 763	1 054 271	1 545 280
		Salaires trimestriels (2)	306 352	79 390		
36.2	- Travail des pierres précieuses et fabrication de bijoux	Nbre d'ouvriers	1 304	1 166	1 164	1 159
		Nbre d'employés	390	388	384	384
		Total	1 695	1 554	1 548	1 543
		Nbre d'heures (1)	179 136	173 428	159 819	86 518
		Salaires trimestriels (2)	27 379	6 487		
36.3	- Fabrication d'instruments de musique	Nbre d'ouvriers	# #			
		Nbre d'employés	# #			
		Total	33			
		Nbre d'heures (1)	4 164			
		Salaires trimestriels (2)	524			
36.4	- Fabrication d'articles de sport	Nbre d'ouvriers	88	89	88	87
		Nbre d'employés	23	23	23	23
		Total	112	112	111	110
		Nbre d'heures (1)	13 591	14 982	8 712	12 823
		Salaires trimestriels (2)	2 076	551		
36.5	- Fabrication de jeux et jouets	Nbre d'ouvriers	467	462	465	461
		Nbre d'employés	150	149	148	153
		Total	618	611	613	614
		Nbre d'heures (1)	70 325	78 851	51 685	59 762
		Salaires trimestriels (2)	14 932	3 728		
36.6	- Autres industries diverses	Nbre d'ouvriers	# #			
		Nbre d'employés	# #			
		Total	1 006			
		Nbre d'heures (1)	124 149			
		Salaires trimestriels (2)	21 101			
36.A	- Autres industries diverses, y compris la fabrication d'instruments de musique (36.A = 36.3 + 36.6)	Nbre d'ouvriers	788	722	717	717
		Nbre d'employés	250	248	246	246
		Total	1 039	970	963	963
		Nbre d'heures (1)	128 313	133 481	93 235	91 830
		Salaires trimestriels (2)	21 625	5 305		
Total		Nbre d'ouvriers	349 393	349 688	349 551	350 021
		Nbre d'employés	164 141	165 997	165 847	166 028
		Total	513 534	515 685	515 398	516 049
		Nbre d'heures (1)	63 677 818	71 650 066	49 248 309	56 568 860
		Salaires trimestriels (2)	14 696 251	3 881 759		

(1) Jusqu'à décembre 1998 heures-ouvriers, à partir de janvier 1999 heures prestées par les travailleurs (employés et ouvriers).

(2) Salaires et traitements bruts du trimestre, des employés et ouvriers occupés dans les divisions industrielles (en 1000 €).

PRODCOM - Commandes

Valeur des commandes dans certaines branches d'activité suivant l'activité

Code NACE	Activité	Commande	2003			2003
			Octobre	Novembre	Décembre	
1E	Industrie textile (1E= 17 sauf l'ennoblissement)	Total	434 438	373 438	343 721	4 574 889
		Dont à l'étranger	347 238	297 971	264 753	3 623 727
18	Industrie de l'habillement et des fourrures	Total	38 331	26 134	25 489	485 892
		Dont à l'étranger	19 807	14 581	12 187	239 601
21	Fabrication de pâte à papier, de papier et d'articles en papier	Total	347 298	304 607	290 365	3 744 673
		Dont à l'étranger	229 861	200 648	189 706	2 464 377
24	Fabrication de produits chimiques	Total	2 464 888	2 277 208	2 378 250	28 376 463
		Dont à l'étranger	1 842 452	1 672 434	1 697 668	21 160 199
2E	Métallurgie (2E= 27 sauf Groupement de la Sidérugie)	Total	447 647	367 112	345 019	4 574 119
		Dont à l'étranger	362 107	293 459	282 100	3 663 706
27	Métallurgie	Total Dont à l'étranger				
2D	Travail des métaux(2D= 28 sauf le traitement et le revêtement)	Total	509 952	425 491	442 262	5 564 684
		Dont à l'étranger	218 547	177 976	171 709	2 403 231
29	Fabrication de machines et équipements	Total	635 321	557 753	669 388	6 919 812
		Dont à l'étranger	455 685	397 428	452 415	4 813 015
30	Fabrication de machines de bureau et de matériel informatique	Total	23 287	23 180	27 973	291 472
		Dont à l'étranger	17 562	16 009	19 720	185 148
31	Fabrication de machines et appareils électriques	Total	393 172	318 566	309 986	3 953 154
		Dont à l'étranger	257 980	191 317	176 504	2 415 190
32	Fabrication d'équipements de radio, télévision et communication	Total	260 959	227 060	246 839	2 500 841
		Dont à l'étranger	207 712	179 480	197 765	2 020 833
33	Fabrication d'instruments médicaux, de précision, d'optique et d'horlogerie	Total	91 870	74 345	69 537	899 650
		Dont à l'étranger	61 689	45 222	43 050	533 674
34	Construction et assemblage de véhicules automobiles, de remorques et semi-remorques	Total	1 308 362	1 481 007	1 340 079	15 114 902
		Dont à l'étranger	1 126 907	1 300 551	1 184 498	13 195 507
35	Fabrication d'autres matériels de transport	Total	102 226	67 579	105 826	1 490 028
		Dont à l'étranger	81 990	46 505	85 664	1 061 262

PRODCOM - Commandes

principale de l'établissement (chiffres provisoires en 1 000 €)

2004								Code
Janvier	Février	Mars	Avril	Mai	Juin	Juillet	Août	NACE
374 636	388 562	423 643	389 256	352 850	410 957	328 580	301 574	1E
301 398	311 073	338 513	310 769	279 917	326 911	271 799	240 011	
42 775	60 319	56 168	35 343	28 360	32 594	42 467	64 699	18
17 763	26 720	29 111	18 908	15 471	17 806	22 411	25 072	
325 689	329 587	371 871	354 750	319 965	342 010	301 859	296 489	21
214 087	218 525	252 002	240 297	215 307	224 783	211 498	194 958	
2 259 171	2 364 988	2 652 411	2 471 412	2 298 858	2 728 931	2 482 104	2 306 992	24
1 793 860	1 912 887	2 101 552	1 997 785	1 838 934	2 216 473	1 988 662	1 823 290	
								2E
1 037 521	984 635	1 114 752	1 003 487	925 665	1 052 119	941 681	888 469	27
833 161	781 348	901 729	790 615	729 510	822 811	744 399	669 433	
439 952	484 072	542 156	531 189	473 247	578 902	410 541	430 748	2D
196 467	225 938	221 991	222 520	196 577	244 357	193 421	171 893	
564 947	605 986	700 082	598 747	557 588	680 842	519 999	530 536	29
396 247	441 733	495 163	432 948	394 104	482 044	373 273	378 039	
15 877	24 799	26 861	19 381	21 164	30 419	18 361	14 558	30
8 006	15 703	14 211	11 500	9 028	18 785	9 220	7 039	
283 506	321 325	358 699	330 594	327 659	326 668	288 146	300 057	31
164 544	192 630	209 992	195 023	194 486	182 693	176 247	157 234	
188 345	189 427	212 893	194 864	189 173	190 380	182 882	175 962	32
152 557	156 213	178 822	158 984	150 357	150 719	153 651	147 063	
71 330	97 301	93 395	90 598	71 492	107 778	88 488	76 596	33
42 557	60 200	51 990	53 379	37 538	64 468	46 411	39 179	
1 225 040	1 245 556	1 648 057	1 440 324	1 211 300	1 644 586	811 321	1 039 316	34
1 061 530	1 066 246	1 405 651	1 234 610	1 027 691	1 404 826	688 205	878 583	
90 607	109 070	107 668	85 851	78 090	88 173	67 612	96 030	35
65 510	85 269	79 710	55 266	47 418	60 441	45 801	76 712	

NON-PRODCOM - Introduction

Introduction

Pour diverses raisons les statistiques de certains secteurs (énergie, récupération, distribution d'eau, abattoirs, laiteries, sidérurgie) sont encore collectées selon l'ancien système.

Le nombre de variables collectées varie d'une statistique à l'autre.

Une statistique mensuelle spécifique existe uniquement pour le coke, le pétrole, l'eau, la construction ainsi que pour certains secteurs tels que la sidérurgie, le gaz et l'électricité, dont la collecte des données est effectuée par les fédérations.

Pour les autres secteurs (abattoirs, laiteries, traitement des combustibles nucléaires et récupération de métaux, de textile, de papier et de produits chimiques), il existe des données sur le personnel et le chiffre d'affaires. En outre, il existe d'autres statistiques spécifiques pour les abattoirs et les laiteries dans la section des statistiques agricoles.

Nace	Description	Commentaire
10.10	Récupération de charbon des terrils	Etablissements occupant 10 ouvriers ou plus.
15.11	Abattoirs du gros bétail	Etablissements occupant 10 ouvriers ou plus.
15.51	Fabrication de produits laitiers	Etablissements occupant 10 ouvriers ou plus.
23.10	Cokéfaction	Pas de seuil.
23.20	Raffinage de pétrole	Pas de seuil.
23.3	Traitement des combustibles nucléaires	Etablissements occupant 10 ouvriers ou plus.
27.10	Sidérurgie et fabrication de ferro-alliages	Source: Fédération Pas de seuil.
37.1	Récupération de matières métalliques recyclables	Etablissements occupant 10 ouvriers ou plus.
37.2	Récupération du papier, du textile, des matières chimiques et des matériaux de construction	Etablissements occupant 10 ouvriers ou plus.
40.10	Production et distribution d'électricité	Source: Fédération Pas de seuil.
40.20	Production et distribution de gaz	Source: Fédération Pas de seuil.
41.0	Captage, épuration et distribution d'eau	Pas de seuil.
45	Construction	Source: Statistique mensuelle de la construction Entreprises occupant 10 personnes ou plus.

NON-PRODCOM - Chiffre d'affaires

Le chiffre d'affaires (1) dans certaines branches d'activité (chiffres provisoires)

Code NACE	Description	2003			2003	2004
		Octobre	Novembre	Décembre		
15.1A	Abattage du gros bétail	71 876	63 501	68 470	793 409	64 938
15.51	Fabrication de produits laitiers	274 773	240 839	251 580	3 018 769	255 090
23.10	Cokéfaction	1 492	1 534	1 549	19 886	1 452
23.20	Raffinage de pétrole	476 146	421 687	455 639	4 957 784	430 962
23.30	Elaboration et transformation de matières nucléaires	16 347	10 094	15 593	152 074	16 509
37.10	Récupération de matières métalliques recyclables	56 993	54 677	35 617	592 419	56 435
37.2	Récupération de matières non métalliques recyclables	45 597	40 372	36 892	470 657	37 135
37.21	Récupération du papier	8 299	6 827	6 956	83 105	6 740
37.22	Récupération du textile	6 033	4 630	3 614	58 350	4 026
37.23	Récupération des matières chimiques	29 141	27 660	24 720	308 212	24 928
37.24	Récupération des matériaux de construction	2 125	1 255	1 603	20 992	1 441
40.2	Production et distribution de combustibles gazeux par conduites	534 512	599 228	629 914		
41	Captage, épuration et distribution d'eau	73 774	68 474	72 874	897 492	106 629

(1) Chiffre d'affaires uniquement pour les établissements occupant 20 personnes ou plus.

NON-PRODCOM - Chiffre d'affaires

en 1 000 €)

Février	Mars	Avril	Mai	Juin	Juillet	Août	Code NACE
63 200	75 794	69 168	65 486	74 180	63 682	68 991	15.1A
235 478	281 764	274 280	248 942	275 641	238 182	238 235	15.51
2 377	3 290	1 710	1 600	1 798	2 063	4 566	23.10
403 831	484 812						23.20
23 958	15 898	24 344	14 685	11 977	6 976	12 288	23.30
68 032	103 438	88 133	86 161	66 175	47 175	52 765	37.10
37 818	40 670	41 777	37 694	45 880	42 815	39 084	37.2
7 428	8 825	8 853	6 754	8 167	7 153	6 411	37.21
3 815	5 031	4 066	3 993	4 338	4 019	3 015	37.22
25 161	24 698	26 902	25 689	31 811	29 808	28 208	37.23
1 414	2 115	1 957	1 258	1 563	1 834	1 450	37.24
							40.2
68 887	82 173	85 602	69 341	83 369	81 882	71 737	41

NON-PRODCOM - Emploi, heures et Salaires

Emploi, heures et salaires dans certaines branches d'activité (chiffres)

Code NACE	Description		2003			2003
			Octobre	Novembre	Décembre	
10.1A	Récupération du charbon des terrils	Nbre d'ouvriers	47	46	46	48
		Nbre d'employés	22	22	21	20
		Total	69	68	67	68
		Nbre d'heures (1)	9 353	7 486	7 089	8 127
		Salaires trimestriels (2)				
15.1A	Abattage du gros bétail	Nbre d'ouvriers	1 868	1 858	1 859	1 904
		Nbre d'employés	274	276	275	278
		Total	2 142	2 134	2 134	2 182
		Nbre d'heures (1)	288 540	243 225	261 294	267 831
		Salaires trimestriels (2)			11 930	40 490
15.51	Fabrication de produits laitiers	Nbre d'ouvriers	3 629	3 611	3 613	3 589
		Nbre d'employés	1 940	1 945	1 943	1 931
		Total	5 569	5 556	5 556	5 521
		Nbre d'heures (1)	749 019	619 537	638 445	675 039
		Salaires trimestriels (2)			45 246	156 719
23.10	Cokéfaction	Nbre d'ouvriers	547	550	546	563
		Nbre d'employés	70	72	72	68
		Total	617	622	618	632
		Nbre d'heures (1)	80 672	73 288	72 255	78 262
		Salaires trimestriels (2)			5 714	20 899
23.20	Raffinage de pétrole	Nbre d'ouvriers	517	504	493	513
		Nbre d'employés	1 496	1 503	1 495	1 478
		Total	2 050	2 007	1 988	1 994
		Nbre d'heures (1)	300 165	266 573	275 461	274 998
		Salaires trimestriels (2)			35 741	131 036
23.30	Elaboration et transformation de matières nucléaires	Nbre d'ouvriers	353	354	325	328
		Nbre d'employés	885	886	884	880
		Total	1 238	1 240	1 209	1 208
		Nbre d'heures (1)	177 798	149 195	136 034	151 733
		Salaires trimestriels (2)			13 353	48 657
37.10	Récupération de matières métalliques recyclables	Nbre d'ouvriers	942	945	946	993
		Nbre d'employés	227	225	230	230
		Total	1 169	1 170	1 176	1 224
		Nbre d'heures (1)	169 899	137 798	134 850	156 680
		Salaires trimestriels (2)			6 836	24 070
37.2	Récupération de matières non métalliques recyclables	Nbre d'ouvriers	1 814	1 814	1 798	1 822
		Nbre d'employés	409	412	417	405
		Total	2 223	2 226	2 215	2 227
		Nbre d'heures (1)	306 840	249 355	246 227	272 695
		Salaires trimestriels (2)			10 025	35 074
37.21	Récupération du papier	Nbre d'ouvriers	478	478	483	467
		Nbre d'employés	108	107	110	104
		Total	586	585	593	572
		Nbre d'heures (1)	87 019	68 942	75 134	75 507
		Salaires trimestriels (2)			2 577	8 735
37.22	Récupération du textile	Nbre d'ouvriers	543	527	516	555
		Nbre d'employés	57	59	59	56
		Total	600	586	575	611
		Nbre d'heures (1)	74 925	64 125	57 327	69 265
		Salaires trimestriels (2)			2 229	8 052
37.23	Récupération des matières chimiques	Nbre d'ouvriers	625	636	627	630
		Nbre d'employés	211	212	214	211
		Total	836	848	841	842
		Nbre d'heures (1)	115 151	92 146	91 060	101 968
		Salaires trimestriels (2)			4 712	16 340
37.24	Recupération des matériaux de construction	Nbre d'ouvriers	168	173	172	168
		Nbre d'employés	33	34	34	32
		Total	201	207	206	201
		Nbre d'heures (1)	29 745	24 142	22 706	25 954
		Salaires trimestriels (2)			506	1 947

(1) Jusque décembre 1998 heures-ouvriers, à partir de janvier 1999 heures prestées par les travailleurs (employés et ouvriers).

(2) Salaires et traitements bruts des travailleurs en 1 000 € (uniquement pour les établissements occupant 20 personnes ou plus sauf pour la construction à partir de 1998).

NON-PRODCOM - Emploi, heures et Salaires

provisoires)

2004								Code
Janvier	Février	Mars	Avril	Mai	Juin	Juillet	Août	NACE
43	46	45	44	44	45	45	44	10.1A
21	22	22	22	21	21	21	21	
64	68	67	66	65	66	66	65	
7 759	7 398	8 425	7 543	6 449	7 739	4 848	6 713	
1 846	1 831	1 831	1 826	1 812	1 823	1 828	1 826	15.1A
271	268	268	267	263	265	264	265	
2 117	2 099	2 099	2 093	2 075	2 088	2 092	2 091	
269 758	251 206	287 692	258 710	240 548	270 914	235 948	239 855	
		9 431			9 658			
3 626	3 628	3 620	3 635	3 648	3 665	3 686	3 676	15.51
1 965	1 971	1 985	1 979	1 979	1 984	1 989	1 991	
5 591	5 599	5 605	5 614	5 627	5 649	5 675	5 667	
718 525	678 539	787 211	702 236	649 723	736 425	600 037	641 955	
		40 316			40 319			
535	546	553	553	550	561	566	570	23.10
74	74	71	71	71	72	74	74	
609	620	624	624	621	633	640	644	
78 270	77 429	83 009	75 676	75 538	76 902	70 180	68 676	
		5 625			5 748			
490	490	484						23.20
1 496	1 494	1 500						
1 986	1 984	1 984						
293 570	266 706	315 813						
		35 093						
292	368	356	337	323	317	283	290	23.30
882	883	883	879	875	880	882	878	
1 174	1 251	1 239	1 216	1 198	1 197	1 165	1 168	
160 375	162 648	183 834	162 358	149 126	166 421	108 022	130 447	
		11 815			12 909			
944	951	965	967	965	966	973	975	37.10
229	228	227	221	223	221	221	224	
1 173	1 179	1 192	1 188	1 188	1 187	1 194	1 199	
158 307	154 738	181 290	161 509	145 006	179 140	131 057	137 342	
		6 009			6 411			
1 793	1 781	1 766	1 726	1 697	1 704	1 722	1 705	37.2
432	434	434	431	428	421	424	419	
2 225	2 215	2 200	2 157	2 125	2 125	2 146	2 124	
291 526	275 652	315 985	277 200	252 984	289 129	228 600	245 242	
		8 932			8 894			
510	515	514	507	507	507	505	497	37.21
110	111	107	107	104	101	103	101	
620	626	621	614	611	608	608	598	
82 350	77 408	88 309	79 428	71 804	82 590	68 233	68 620	
		2 448			2 523			
507	497	493	501	476	469	477	472	37.22
67	67	64	67	66	63	65	62	
574	564	557	568	542	532	542	534	
70 086	64 072	75 448	65 740	60 865	67 869	45 451	56 474	
		1 817			2 101			
597	591	583	553	550	564	575	571	37.23
220	220	225	220	220	220	220	220	
817	811	808	773	770	784	795	791	
110 666	107 014	120 948	104 907	96 230	110 908	94 245	94 983	
		4 166			3 779			
179	178	176	165	164	164	165	165	37.24
35	36	38	37	38	37	36	36	
214	214	214	202	202	201	201	201	
28 424	27 158	31 280	27 125	24 085	27 762	20 671	25 165	
		500			490			

NON-PRODCOM - Emploi, heures et Salaires

Emploi, heures et salaires dans certaines branches d'activité (chiffres)

Code NACE	Description		2003			2003
			Octobre	Novembre	Décembre	
40.1	Production et distribution d'électricité	Nbre d'ouvriers	745	745	745	745
		Nbre d'employés	12 254	12 215	12 202	12 321
		Total	12 999	12 960	12 947	13 066
		Nbre d'heures (1)	1 688 091	1 456 177	1 440 626	1 531 072
		Salaires trimestriels (2)			194 219	669 158
40.2	Production et distribution de combustibles gazeux par conduites	Nbre d'ouvriers				
		Nbre d'employés	3 872	3 866	3 870	
		Total	3 872	3 866	3 870	
		Nbre d'heures (1)	588 544	587 632	588 240	
		Salaires trimestriels (2)			57 084	
41	Captage, épuration et distribution d'eau	Nbre d'ouvriers	3 727	3 721	3 713	3 731
		Nbre d'employés	3 467	3 452	3 448	3 463
		Total	7 194	7 173	7 161	7 194
		Nbre d'heures (1)	1 071 875	922 704	915 220	974 021
		Salaires trimestriels (2)			62 517	238 105
45	Construction	Nbre d'ouvriers	100 865	100 136	99 637	100 510
		Nbre d'employés	22 889	22 914	22 831	22 835
		Total	123 754	123 050	122 468	123 346
		Nbre d'heures (1)	17 181 875	13 698 369	11 383 931	14 173 383
		Salaires trimestriels (2)			694 737	2 621 250

(1) Jusque décembre 1998 heures-ouvriers, à partir de janvier 1999 heures prestées par les travailleurs (employés et ouvriers).

(2) Salaires et traitements bruts des travailleurs en 1 000 € (uniquement pour les établissements occupant 20 personnes ou plus sauf pour la construction à partir de 1998).

NON-PRODCOM - Emploi, heures et Salaires

provisaires) - suite et fin

2004								Code
Janvier	Février	Mars	Avril	Mai	Juin	Juillet	Août	NACE
								40.1
								40.2
3 710	3 704	3 690	3 700	3 694	3 682	3 707	3 708	41
3 453	3 435	3 435	3 412	3 426	3 431	3 403	3 392	
7 163	7 139	7 125	7 112	7 120	7 113	7 110	7 100	
984 875	952 010	1 066 005	938 164	880 867	986 273	824 894	834 441	
		59 941			61 867			
98 356	98 151	98 311	98 204	97 820	97 836	96 458		45
22 549	22 548	22 619	22 599	22 521	22 511	22 307		
120 905	120 699	120 930	120 803	120 341	120 347	118 765		
12 796 011	13 950 224	16 987 219	14 897 430	13 817 309	16 900 834	7 511 379		
		639 881		76	714 029			

Alcools - Tabac

Production d'alcool; nombre de vignettes fournies et montant des droits d'accises pour les tabacs fabriqués

	Alcools		Tabacs					
	à 100°, température 20° C	Nbre de vignettes fournies			Montant des droits d'accises correspondants au vignettes délivrées			
		Cigares et cigarillos	Cigarettes	Tabac à fumer, à priser, ...	Cigares et cigarillos	Cigarettes	Tabac à fumer, à priser, ...	
		L	x 1 000	x 1 000	x 1 000	€	€	€
2003	Septembre	66 609	6 159	54 205	11 256	971 506	118 525 197	17 081 412
	Octobre	63 120	1 619	54 440	11 591	411 552	120 686 072	16 651 142
	Novembre	24 725	4 319	52 408	11 647	749 478	113 066 702	18 886 874
	Décembre	63 659	1 192	55 403	12 216	286 610	126 448 018	19 363 552
2004	Janvier	47 020	2 430	48 781	7 133	496 956	111 912 544	11 340 217
	Février	33 843	4 580	52 042	10 655	796 197	119 742 107	17 134 232
	Mars	83 731	2 431	51 485	11 819	489 398	118 985 108	18 318 086
	Avril	29 198	4 997	48 505	12 011	873 983	111 832 679	18 897 370
	Mai	44 383	4 910	49 798	9 486	876 396	114 743 999	15 586 408
	Juin	57 916	2 052	51 532	13 265	415 843	118 940 132	21 466 265
	Juillet	25 428	1 677	57 744	12 263	351 049	131 671 934	19 696 915
	Août		2 057	49 316	15 934	404 447	112 212 666	25 789 287
	Septembre		3 158	51 024	12 756	682 729	116 083 804	20 691 437

Industrie et construction

Construction

Construction - Emploi, heures

Nombre d'entreprises, emploi et heures prestées par activité - Août 2004

Code NACE	Activité	Nbre d'entreprises	Nbre d'employés	Emploi			Nbre d'heures prestées (1)					
				Nbre d'ouvriers			Bâtiment	Génie civil	Parachèvement	Bâtiment	Génie civil	Parachèvement
				Bâtiment	Génie civil	Parachèvement						
45	CONSTRUCTION	3 500	22 554	40 077	23 325	34 561	5 558 569	3 490 688	5 210 347			
45.1	Préparation des sites	119	331	738	1 837	-	99 163	267 905	-			
45.11	Démolition d'immeubles et terrassements	107	301	738	1 655	-	99 163	243 814	-			
45.12	Forages et sondages	12	30	-	182	-	-	24 091	-			
45.2	Construction d'ouvrages de bâtiment ou de génie civil	1 788	12 824	38 646	21 317	896	5 360 412	3 195 089	147 228			
45.21	Travaux de construction y compris ouvrages d'art	1 126	8 695	31 583	8 127	838	4 476 764	1 120 648	129 167			
45.22	Réalisation de charpentes et de couvertures	193	498	3 606	-	44	440 824	-	6 386			
45.23	Construction d'autoroutes, de routes, d'aérodromes et d'installations sportives	275	1 899	166	9 629	3	23 272	1 468 300	10 000			
45.24	Génie hydraulique	37	1 120	67	2 433	7	9 873	446 069	1 025			
45.25	Autres travaux de construction spécialisés	157	612	3 224	1 128	4	409 679	160 072	650			
45.3	Travaux d'installation	757	6 332	122	160	18 022	21 068	26 582	2 864 927			
45.31	Travaux d'installation électrique	363	3 636	98	18	8 461	17 482	1 739	1 404 565			
45.32	Travaux d'isolation	40	339	-	-	1 970	-	-	237 488			
45.33	Plomberie	327	1 949	24	7	6 592	3 586	991	1 050 366			
45.34	Autres travaux d'installation	27	408	-	135	999	-	23 852	172 508			
45.4	Travaux de finition	813	2 930	159	-	15 505	21 332	-	2 166 061			
45.41	Plâtrerie	76	210	14	-	1 861	2 256	-	221 104			
45.42	Menuiserie	345	1 563	112	-	5 879	15 733	-	927 346			
45.43	Revêtement des sols et des murs	127	410	6	-	2 080	651	-	289 572			
45.44	Peinture et vitrerie	222	603	20	-	4 986	2 420	-	628 942			
45.45	Autres travaux de finition	43	144	7	-	699	272	-	99 097			
45.5	Location avec opérateur de matériel de construction	23	137	412	11	138	56 594	1 112	32 131			

(1) A partir de janvier 1999, heures prestées par les travailleurs (employés et ouvriers).

Construction - Salaires

Salaires et traitements du trimestre par activité (en 1 000 €)

Code NACE	Activité	2003				2004	
		1er trim.	2ème trim.	3ème trim.	4ème trim.	1er trim.	2ème trim.
45	CONSTRUCTION	611 407	712 592	602 514	694 737	639 881	714 029
45.1	Préparation des sites	14 334	16 351	14 035	15 878	15 144	16 483
45.11	Démolition d'immeubles et terrassements	13 244	15 210	12 967	14 589	13 922	15 216
45.12	Forages et sondages	1 090	1 141	1 068	1 288	1 222	1 268
45.2	Construction d'ouvrages de bâtiment ou de génie civil	360 436	436 456	367 295	419 358	378 611	439 463
45.21	Travaux de construction y compris ouvrages d'art	238 610	288 735	240 884	278 110	253 134	290 960
45.22	Réalisation de charpentes et de couvertures	17 873	20 893	17 504	19 979	17 504	21 006
45.23	Construction d'autoroutes, de routes, d'aérodromes et d'installations sportives	54 281	69 498	59 300	65 995	55 804	69 098
45.24	Génie hydraulique	25 755	29 324	25 241	29 153	27 651	30 701
45.25	Autres travaux de construction spécialisés	23 916	28 006	24 365	26 121	24 518	27 698
45.3	Travaux d'installation	145 477	155 981	132 482	158 190	149 625	152 664
45.31	Travaux d'installation électrique	76 915	83 903	70 438	83 781	77 434	77 080
45.32	Travaux d'isolation	13 767	14 006	12 340	13 859	14 375	14 189
45.33	Plomberie	46 561	49 084	41 700	50 676	48 578	51 723
45.34	Autres travaux d'installation	8 235	8 988	8 005	9 873	9 238	9 673
45.4	Travaux de finition	86 890	98 994	84 403	95 843	92 032	100 571
45.41	Plâtrerie	7 420	9 133	7 716	8 691	8 612	9 818
45.42	Menuiserie	38 366	41 671	35 873	42 186	42 436	43 758
45.43	Revêtement des sols et des murs	11 582	13 591	11 029	12 559	11 484	13 109
45.44	Peinture et vitrerie	25 317	29 613	25 657	27 644	25 338	29 029
45.45	Autres travaux de finition	4 206	4 985	4 128	4 764	4 160	4 857
45.5	Location avec opérateur de matériel de construction	4 270	4 811	4 299	5 468	4 469	4 847

Construction - Commandes par sous-secteur

Nouvelles commandes par sous-secteur et par activité (en 1 000 €) - Août 2004

Code NACE	Activité	Bâtiment	Génie civil	Parachèvement	Total
45	CONSTRUCTION	563 721	224 553	352 667	1 140 941
45.1	Préparation des sites	8 658	22 180	-	30 837
45.11	Démolition d'immeubles et terrassements	8 658	20 859	-	29 516
45.12	Forages et sondages	-	1 321	-	1 321
45.2	Construction d'ouvrages de bâtiment ou de génie civil	547 312	200 783	11 467	759 562
45.21	Travaux de construction y compris ouvrages d'art	484 207	84 352	10 925	579 484
45.22	Réalisation de charpentes et de couvertures	30 141	-	416	30 557
45.23	Construction d'autoroutes, de routes, d'aérodromes et d'installations sportives	164	87 487	42	87 692
45.24	Génie hydraulique	4	16 031	47	16 083
45.25	Autres travaux de construction spécialisés	32 797	12 913	38	45 747
45.3	Travaux d'installation	982	1 425	202 260	204 667
45.31	Travaux d'installation électrique	847	115	98 713	99 675
45.32	Travaux d'isolation	-	-	13 764	13 764
45.33	Plomberie	135	125	75 773	76 034
45.34	Autres travaux d'installation	-	1 184	14 009	15 193
45.4	Travaux de finition	1 513	-	134 435	135 947
45.41	Plâtrerie	85	-	12 702	12 787
45.42	Menuiserie	1 120	-	60 408	61 528
45.43	Revêtement des sols et des murs	42	-	25 410	25 452
45.44	Peinture et vitrerie	190	-	29 480	29 670
45.45	Autres travaux de finition	75	-	6 435	6 510
45.5	Location avec opérateur de matériel de construction	5 256	166	4 506	9 928

Construction - Commandes par région

Nouvelles commandes par région et par activité (en 1 000 €) - Août 2004

Code NACE	Activité	Région de Bruxelles-Capitale	Région flamande	Région wallonne	Union européenne	Autres pays	Total
45	CONSTRUCTION	192 811	603 155	276 763	64 188	4 024	1 140 941
45.1	Préparation des sites	4 544	19 853	6 065	376	-	30 837
45.11	Démolition d'immeubles et terrassements	4 322	19 284	5 590	320	-	29 516
45.12	Forages et sondages	222	569	474	56	-	1 321
45.2	Construction d'ouvrages de bâtiment ou de génie civil	112 164	399 344	194 176	52 308	1 570	759 562
45.21	Travaux de construction y compris ouvrages d'art	91 443	286 949	153 700	46 033	1 359	579 484
45.22	Réalisation de charpentes et de couvertures	5 093	15 900	8 826	737	-	30 557
45.23	Construction d'autoroutes, de routes, d'aérodromes et d'installations sportives	7 862	56 877	22 295	658	-	87 692
45.24	Génie hydraulique	263	13 343	1 801	675	-	16 083
45.25	Autres travaux de construction spécialisés	7 502	26 274	7 554	4 206	211	45 747
45.3	Travaux d'installation	47 544	98 396	54 423	3 217	1 088	204 667
45.31	Travaux d'installation électrique	24 836	45 889	27 307	1 545	98	99 675
45.32	Travaux d'isolation	3 259	7 258	3 043	204	-	13 764
45.33	Plomberie	15 630	37 953	21 130	1 311	10	76 034
45.34	Autres travaux d'installation	3 818	7 296	2 942	158	980	15 193
45.4	Travaux de finition	27 483	81 460	20 950	5 754	300	135 947
45.41	Plâtrerie	3 166	8 362	1 099	141	20	12 787
45.42	Menuiserie	9 282	39 115	10 618	2 405	108	61 528
45.43	Revêtement des sols et des murs	5 258	14 284	3 904	1 985	21	25 452
45.44	Peinture et vitrerie	7 998	16 095	4 739	839	-	29 670
45.45	Autres travaux de finition	1 780	3 604	590	385	152	6 510
45.5	Location avec opérateur de matériel de construction	1 076	4 103	1 149	2 532	1 067	9 928

Services, commerce et transport

Transport

Transport

Évolution de l'activité de l'aéroport Bruxelles National (1)

	Nombre de vols		Nombre de passagers		Marchandises (2) (3) (tonnes)	
	au départ	à l'arrivée	au départ	à l'arrivée	au départ	à l'arrivée
1998	138 565	138 457	9 308 198	9 173 699	303 971	281 621
1999	145 944	145 637	10 052 252	9 972 780
2000	152 552	152 428	10 867 076	10 771 389	332 590	290 775
2001	143 403	143 373	9 895 186	9 785 629	305 323	254 675
2002	118 782	118 814	7 308 884	7 101 671	275 848	235 577
2003	115 662	115 710	7 690 239	7 504 965	301 611	278 125

2003

janvier	9 047	9 035	450 857	465 552	21 979	20 622
février	8 580	8 574	478 630	450 402	23 050	22 127
mars	9 582	9 571	550 813	560 249	26 259	25 490
avril	9 563	9 515	663 839	609 463	24 599	24 454
mai	9 923	9 957	673 510	648 197	23 969	22 724
juin	10 079	10 007	741 264	700 829	24 422	22 095
juillet	10 617	10 544	893 492	756 188	25 055	21 016
août	10 100	10 186	762 930	856 487	22 484	19 599
septembre	10 241	10 270	731 339	754 872	24 220	22 360
octobre	10 260	10 276	693 048	681 712	27 520	24 959
novembre	9 155	9 230	525 931	549 600	30 699	26 903
décembre	8 515	8 545	524 586	471 414	27 353	25 776

2004

janvier	8 793	8 801	452 122	469 008	23 535	22 933
février	8 757	8 720	506 410	481 601	25 968	23 697
mars	9 655	9 660	571 570	560 685	29 822	27 302
avril	9 620	9 585	689 821	640 745	27 246	25 236
mai	10 187	10 187	721 584	694 959	28 028	26 026
juin	10 138	10 100	726 923	683 597	28 018	24 996
juillet	10 460	10 399	928 692	765 287	29 172	24 276
août	10 099	10 168	762 512	871 183	26 283	22 294
septembre	10 269	10 323	756 327	781 776	28 302	24 745
octobre						
novembre						
décembre						

(1) Trafic commercial seulement.

(2) Seulement le fret.

(3) Pour 2002 et 2003 le fret + courrier.

Navigation intérieure

Évolution des marchandises transportées

Mois	Marchandises transportées (en 1 000 t)				
	Total	Trafic intérieur	Entrées	Sorties	Transit
2002					
Janvier	10.520	2.369	4.610	3.253	288
Février	9.313	1.895	4.244	2.893	281
Mars	11.352	2.418	5.108	3.454	373
Avril	11.278	2.424	5.026	3.442	385
Mai	11.482	2.311	5.161	3.595	414
Juin	11.002	2.321	4.882	3.411	387
Juillet	11.439	2.415	5.149	3.459	416
Août	11.561	2.731	5.107	3.462	261
Septembre	12.011	2.833	5.283	3.639	258
Octobre	12.262	3.006	5.168	3.756	332
Novembre	11.725	2.937	4.812	3.632	344
Décembre	11.170	2.812	4.890	3.200	269
2003					
Janvier	10.741	2.429	4.741	3.222	349
Février	10.122	2.301	4.559	2.913	349
Mars	11.624	2.537	5.230	3.477	380
Avril	11.190	2.477	5.006	3.416	292
Mai	11.746	2.425	5.317	3.634	371
Juin	11.160	2.482	4.865	3.462	351
Juillet	11.784	2.582	5.186	3.593	423
Août	11.427	2.601	5.036	3.451	339
Septembre	12.304	2.878	5.326	3.668	431
Octobre	12.720	3.028	5.510	3.819	364
Novembre	11.714	2.690	4.993	3.676	357
Décembre	11.222	2.690	5.012	3.195	324

Navigation intérieure

Marchandises transportées selon la nature des marchandises par mois

Chiffres définitifs octobre 2003	Marchandises transportées (en 1 000 t)				
	Total	Trafic intérieur	Entrées	Sorties	Transit
-Produits agricoles et animaux vivants	478	54	151	151	123
-Denrées alimentaires et fourrages	492	108	258	109	17
-Combustibles minéraux solides	1.130	395	439	278	18
-Produits pétroliers	1.986	555	734	693	4
-Minerais et déchets pour la métallurgie	793	132	528	113	21
-Produits métallurgiques	564	131	189	210	33
-Minéraux bruts ou manufacturés et matériaux de construction	3.847	1.153	1.761	889	44
-Engrais	499	80	206	148	65
-Produits chimiques	1.084	185	406	456	37
-Machines, véhicules, objets manufac- turés n.d.a. et transactions spéciales	1.848	234	837	773	3

Chiffres définitifs novembre 2003	Marchandises transportées (en 1 000 t)				
	Total	Trafic intérieur	Entrées	Sorties	Transit
-Produits agricoles et animaux vivants	546	48	178	190	130
-Denrées alimentaires et fourrages	545	134	266	122	24
-Combustibles minéraux solides	946	356	334	231	25
-Produits pétroliers	2.098	505	812	780	1
-Minerais et déchets pour la métallurgie	755	137	450	142	26
-Produits métallurgiques	518	105	209	171	33
-Minéraux bruts ou manufacturés et matériaux de construction	2.970	929	1.308	693	40
-Engrais	505	62	252	146	45
-Produits chimiques	1.006	157	352	469	28
-Machines, véhicules, objets manufac- turés n.d.a. et transactions spéciales	1.826	259	831	732	4

Chiffres définitifs décembre 2003	Marchandises transportées (en 1 000 t)				
	Total	Trafic intérieur	Entrées	Sorties	Transit
-Produits agricoles et animaux vivants	512	55	198	145	113
-Denrées alimentaires et fourrages	521	145	240	115	20
-Combustibles minéraux solides	1.035	373	385	258	20
-Produits pétroliers	2.152	586	884	681	1
-Minerais et déchets pour la métallurgie	706	99	449	135	23
-Produits métallurgiques	436	77	195	140	24
-Minéraux bruts ou manufacturés et matériaux de construction	2.404	750	1.164	464	26
-Engrais	450	124	174	90	63
-Produits chimiques	1.081	201	411	442	28
-Machines, véhicules, objets manufac- turés n.d.a. et transactions spéciales	1.925	280	912	727	6

Transport

Activité des ports maritimes

Nombre et tonnages des navires de mer entrés (1)

	Tous les ports belges (2)				Anvers rive droite			
	Charges		Sur lest		Charges		Sur lest	
	Nombre	Tonnage	Nombre	Tonnage	Nombre	Tonnage	Nombre	Tonnage
1998	26 052	322 116	6 372	45 576	8 477	129 797	4 233	32 568
1999	25 872	338 136	6 288	48 084	8 310	131 748	4 040	33 161
2000	26 436	363 780	6 168	51 864	8 627	134 756	4 261	35 353
2001	25 935	381 281	6 311	55 647	8 226	143 036	4 215	34 677
2002	25 472	392 229	6 036	54 877	8 111	145 094	3 835	32 600
2003	24 022	370 783	5 887	56 254	8 245	150 585	3 506	30 482

2004

janvier	1 925	32 203	464	4 682	751	13 837	267	2 429
février								
mars								
avril								
mai								
juin								
juillet								
août								
septembre								
octobre								
novembre								
décembre								

	Waaslandhaven (Anvers rive gauche)				Gand			
	Charges		Sur lest		Charges		Sur lest	
	Nombre	Tonnage	Nombre	Tonnage	Nombre	Tonnage	Nombre	Tonnage
1998	1 908	29 895	414	5 564	2 028	24 240	1 068	2 916
1999	1 671	26 083	461	5 339	1 944	26 964	1 116	3 528
2000	1 550	23 196	512	6 712	1 932	26 604	936	2 892
2001	1 861	26 630	572	9 427	1 814	25 205	886	2 831
2002	1 889	28 753	527	9 022	1 801	24 358	948	3 187
2003	1 782	28 796	646	11 291	1 953	25 676	991	3 541

2004

janvier	141	2 870	68	1.325	183	2 142	76	224
février								
mars								
avril								
mai								
juin								
juillet								
août								
septembre								
octobre								
novembre								
décembre								

(1) en 1000 tonneaux de jaugeage bruts. (2) exceptés les mouvements entre les ports belges.

Source: déclaration générale à l'entrée de navires.

Transport

Bruges-Zeebrugge				Ostende				
Charges		Sur lest		Charges		Sur lest		
Nombre	Tonnage	Nombre	Tonnage	Nombre	Tonnage	Nombre	Tonnage	
9 276	114 192	828	6 168	3 612	20 700	108	180	1998
9 888	135 696	924	8 904	3 120	15 732	84	156	1999
9 816	153 300	948	9 840	3 996	25 380	48	120	2000
9 308	153 358	934	10 579	4 251	32 707	45	134	2001
9 065	157 224	1 012	11 972	4 253	36 119	75	223	2002
7 239	123 310	1 136	14 140	4 582	40 990	88	363	2003
2004								
464	9 985	73	990	350	3 266	4	16	janvier
								février
								mars
								avril
								mai
								juin
								juillet
								août
								septembre
								octobre
								novembre
								décembre
Bruxelles (Y.C. Bassin industriel)				Liège				
Charges		Sur lest		Charges		Sur lest		
Nombre	Tonnage	Nombre	Tonnage	Nombre	Tonnage	Nombre	Tonnage	
264	624	120	240	100	155	108	154	1998
288	708	120	216	75	121	114	167	1999
240	624	96	204	77	128	110	171	2000
231	559	83	182	63	96	86	130	2001
204	537	67	190	62	98	95	138	2002
214	539	75	192	79	122	82	118	2003
2004								
16	39	1	2	4	6	7	11	janvier
								février
								mars
								avril
								mai
								juin
								juillet
								août
								septembre
								octobre
								novembre
								décembre

Transport

Activité des ports maritimes

Nombre et tonnages des navires de mer sortis (1)

	Tous les ports belges (2)				Anvers rive droite			
	Charges		Sur lest		Charges		Sur lest	
	Nombre	Tonnage	Nombre	Tonnage	Nombre	Tonnage	Nombre	Tonnage
1998	23 484	279 084	7 056	68 244	9 228	117 771	3 428	44 236
1999	23 016	299 652	6 900	79 860	8 835	121 543	3 365	43 242
2000	23 376	359 976	7 020	80 184	9 091	123 085	3 682	47 181
2001	23 033	344 367	6 955	78 336	8 960	130 528	3 441	45 877
2002	23 212	365 523	6 580	74 340	8 930	138 958	3 301	40 325
2003	21 631	342 930	6 502	71 749	8 594	143 654	3 593	40 638

2004

janvier	1 726	29 589	538	6 225	658	11 876	316	3 369
février								
mars								
avril								
mei								
juin								
juillet								
août								
septembre								
octobre								
novembre								
décembre								

	Waaslandhaven (Anvers rive gauche)				Gand			
	Charges		Sur lest		Charges		Sur lest	
	Nombre	Tonnage	Nombre	Tonnage	Nombre	Tonnage	Nombre	Tonnage
1998	1 408	24 167	964	12 129	1 500	9 708	1 632	19 152
1999	1 366	21 805	905	11 505	1 584	11 928	1 548	18 696
2000	1 265	19 319	832	10 896	1 428	11 856	1 524	17 892
2001	1 488	25 240	923	10 279	1 357	11 296	1 372	16 677
2002	1 434	26 623	1 002	11 240	1 439	11 927	1 317	15 475
2003	1 602	29 083	781	8 961	1 489	12 752	1 477	16 202

2004

janvier	149	3 025	55	971	113	984	146	1 390
février								
mars								
avril								
mei								
juin								
juillet								
août								
septembre								
octobre								
novembre								
décembre								

(1) en 1000 tonneaux de jaugeage bruts. (2) exceptés les mouvements entre les ports belges.

Source: déclaration générale à la sortie de navires

Transport

Bruges-Zeebrugge				Ostende				
Charges		Sur lest		Charges		Sur lest		
Nombre	Tonnage	Nombre	Tonnage	Nombre	Tonnage	Nombre	Tonnage	
7 898	107 388	2 160	13 008	2 964	19 116	744	1 416	1998
8 280	128 736	2 472	14 844	2 436	14 640	756	1 224	1999
8 040	145 428	2 724	14 904	3 372	24 384	648	1 116	2000
7 576	145 941	2 629	16 995	3 419	31 327	874	1 589	2001
7 632	152 790	2 380	17 362	3 526	34 854	821	1 586	2002
5 822	117 408	2 475	18 620	3 874	39 835	772	1 521	2003
2004								
478	10 493	130	1 598	313	3 184	40	79	janvier
								février
								mars
								avril
								mai
								juin
								juillet
								août
								septembre
								octobre
								novembre
								décembre
Bruxelles (Y.C. Bassin industriel)				Liège				
Charges		Sur lest		Charges		Sur lest		
Nombre	Tonnage	Nombre	Tonnage	Nombre	Tonnage	Nombre	Tonnage	
156	288	264	624	180	272	29	53	1998
144	264	276	648	182	266	48	94	1999
120	264	228	588	206	298	11	26	2000
102	255	209	538	159	235	15	25	2001
81	240	202	500	150	222	10	16	2002
77	233	206	514	151	231	14	24	2003
2004								
5	14	13	29	10	15	0	0	janvier
								février
								mars
								avril
								mai
								juin
								juillet
								août
								septembre
								octobre
								novembre
								décembre

Transport

Société nationale des chemins de fer belges - Chiffres totaux

Trafic de voyageurs

	Nombre de voyageurs (milliers)	Nombre de voyageurs- KM (millions)	Nombre de train-KM productifs (milliers)
1998	145 858	7 098	75 790
1999	147 291	7 353	77 626
2000	153 299	7 754	77 431
2001	160 287	8 038	75 857
2002	164 936	8 249	75 989
2003	168 364	8 264	76 578
2003			
janvier	14 053	659	6 541
février	14 151	666	5 965
mars	15 168	723	6 492
avril	13 517	667	6 382
mai	14 684	704	6 389
juin	13 380	665	5 983
juillet	12 365	691	6 669
août	11 591	662	6 500
septembre	14 463	715	6 495
octobre	15 684	751	6 696
novembre	15 035	699	6 135
décembre	14 273	662	6 331
2004(*)			
janvier	14 663	679	6 503
février	14 560	674	6 139
mars	16 055	748	6 725
avril	14 478	701	6 381
mai	15 184	726	6 331
juin	15 055	736	6 595
juillet	12 573	704	6 665
août	12 042	687	6 764
septembre			
octobre			
novembre			
décembre			

Transport

Société nationale des chemins de fer belges - Chiffres totaux

Trafic commercial de marchandises

	1000 T (1)	Wagons complets 1000000 TKM			Train-Km productifs (milliers)	TKM bruts remorqués (millions)	Nombre de wagons chargés (wagons complets)(1)
		Trafic intérieur (1)	Import et export (1)	Transit (1)			
1998	60 742	2 168	4 919	521	18 007	18 732	1484 542
1999	59 320	2 040	5 004	375	17 622	18 697	1490 839
2000	61 276	2 031	5 424	223	18 316	20 452	1594 037
2001	55 653	1 857	4 837	230	17 510	18 916	1486 595
2002	57 214	1 922	5 079	275	17 926	18 846	1429 671
2003	55 732	1 970	5 095	230	16 750	19 208	1404 118
2003							
janvier	4 163	116	385	12	1 444	1 584	94 940
février	4 296	170	394	13	1 427	1 556	109 395
mars	4 542	186	382	13	1 481	1 636	113 544
avril	4 817	138	419	60	1 404	1 588	125 528
mai	4 231	101	460	23	1 367	1 591	113 343
juin	4 342	149	364	18	1 193	1 347	115 120
juillet	5 808	278	459	19	1 441	1 667	138 154
août	3 865	142	359	11	1 187	1 309	96 055
septembre	4 860	156	474	12	1 460	1 689	122 376
octobre	5 487	180	520	27	1 594	1 924	136 203
novembre	4 533	151	451	11	1 394	1 689	114 477
décembre	4 788	203	428	11	1 358	1 628	124 983
2004							
janvier	3 570	123	323	6	1 430	1 749	80 087
février	4 355	163	425	5	1 345	1 641	107 412
mars	4 654	178	452	4	1 467	1 792	116 728
avril	5 230	188	492	19	1 376	1 702	138 559
mai	4 431	156	439	3	1 303	1 638	114 132
juin	4 986	175	460	44	1 431	1 749	127 414
juillet	4 542	179	359	17	1 372	1 670	111 108
août	4 379	158	433	15	1 263	1 477	109 154
septembre							
octobre							
novembre							
décembre							

(1) Ne comprend ni les transports militaires ni les transports de service.

Domaines statistiques

- Généralités
- Territoire et environnement
- Population
- Société
- Économie et finances
- Agriculture et activités assimilées
- Industrie
- Services, commerce et transports

Direction générale Statistique et Information économique
INS • INSTITUT NATIONAL DE STATISTIQUE
B-1000 Bruxelles
tél. 02/548.63.65 - 02/548.63.66
fax 02/548.63.67

<http://statbel.fgov.be>
info@statbel.mineco.fgov.be

5 €*
ISSN 0771 - 0364