

I. ECONOMIE ET FINANCES

Indicateurs conjoncturels

Calendrier de diffusion des indicateurs de l'INS.....	5
Indices des prix à la production (base 2000 = 100) - Juin 2004	6

II. INDUSTRIE ET CONSTRUCTION

Industrie

Statistique mensuelle de la production industrielle (PRODCOM) - Mai 2004	11
--	----

III. SERVICES, COMMERCE ET TRANSPORT

Horeca

Communiqué de presse : Tourisme - Février 2004	32
--	----

Transport

Navigation aérienne - Juin 2004.....	37
Activité des ports maritimes - November 2003.....	38

Vous pouvez trouver dans cette publication les statistiques **les plus récentes** dans les domaines suivants : Environnement, population, société, économie et finances, agriculture et activités assimilées, industrie, services, commerce et transports.

De plus notre site :: <http://statbel.fgov.be> présente une sélection de statistiques mises à jour quotidiennement.

Les publications peuvent être commandées en effectuant un versement au C.C.P. n° 679-2005886-23 de l'Institut national de statistique à Bruxelles

Pour plus de renseignements :
Statistique et Information économique
Rue de Louvain, 44 - 1000 Bruxelles
Tél. : 02/548.63.65 - Fax : 02/548.63.67

LIEGE

Bd de la Sauvenière, 73-75 - 4000 Liège
Tél. : 04/223.84.10
Fax : 04/222.49.94

GAND

Coupure Rechts, 620 - 9000 Gand
Tél.:09/267.27.27/30/31
Fax : 09/267.27.29

CHARLEROI

Bd Audent 14/5 - 6000 Charleroi
Tél. : 071/27.44.14
Fax : 071/27.44.19

ANVERS

Italiëlei 124, Bus 85 - 2000 Anvers
Tél. : 03/229.07.07
Fax : 03/233.28.30

SIGNES CONVENTIONNELS

Les renseignements ne sont pas disponibles	..
0 ou inférieur à la moitié de l'unité utilisée	-
Chiffres provisoires	(*)
La virgule est employée pour séparer les unités des décimales	

Editeur responsable : Hans D'Hondt.

Droits d'auteurs réservés

La reproduction du contenu de cette publication, qu'elle soit intégrale ou partielle, dans la forme originale ou remaniée, est interdite sauf autorisation écrite de la Direction générale Statistique et Information économique.

L'utilisation du contenu de cette publication, à titre explicatif ou justificatif, dans un article, un compte rendu ou un livre, est autorisée, moyennant indication claire et précise de la source.

Economie et finances
Indicateurs conjoncturels

Calendrier de diffusion des indicateurs de l'INS

Les indices sont disponibles le jour indiqué à 0 heure sur notre site <http://statbel.fgov.be>

Disponible le	Indicateur	Période de référence	Périodicité
JUILLET 2004			
29	Permis de bâtir	mai 2004	mensuel
29	Indices du chiffre d'affaires (PRODCOM)	mai 2004	mensuel
29	Indices des prix à la consommation(*)	juillet 2004	mensuel
29	Indices du chiffre d'affaires (TVA)	mai 2004	mensuel
29	Indices des investissements (TVA)	mai 2004	mensuel
29	Indices du commerce de détail	avril 2004	mensuel
AOUT 2004			
5	Indices des salariés	mai 2004	mensuel
5	Indices des heures travaillées	mai 2004	mensuel
12	Faillites	juillet 2004	mensuel
12	Indices de la production	juin 2004	mensuel
19	Indices des prix à la production	juillet 2004	mensuel
19	Indices des entrées des commandes	juin 2004	mensuel
26	Permis de bâtir	mai 2004	mensuel
26	Indices du chiffre d'affaires (PRODCOM)	juin 2004	mensuel
26	Indices du chiffre d'affaires (TVA)	juin 2004	mensuel
26	Indices des investissements (TVA)	juin 2004	mensuel
26	Indices du commerce de détail	juin 2004	mensuel
30	Indices des prix à la consommation(*)	août 2004	mensuel
SEPTEMBRE 2004			
2	Indices des salariés	juin 2004	mensuel
2	Indices des heures travaillées	juin 2004	mensuel
2	Indices de la masse salariale	2ème trimestre 2004	trimestriel
2	Indices des salaires horaires	juillet 2004	trimestriel
9	Faillites	août 2004	mensuel
9	Indices de la production	juillet 2004	mensuel

(*)Disponibles à 12h00, après la réunion de la Commission de l'Indice.
 Ce calendrier peut être également envoyé séparément, sur demande
 (Tel. 02/548.68.63 - 63.66 - Fax. 02/548.63.67)

Indicateurs conjoncturels – Communiqué de presse

Jun 2004: Indice des prix à la production + 0,1%

En juin 2004, par rapport au mois précédent, **l'indice des prix à la production de l'industrie à l'exclusion de la construction** a augmenté de 0,1%. Une ventilation de ce chiffre entre l'énergie et les autres secteurs, donne une augmentation de 0,8% pour l'énergie et une augmentation de 0,1% pour l'industrie à l'exclusion de l'énergie. Une subdivision plus poussée de l'industrie à l'exclusion de l'énergie, montre +0,2% pour les biens intermédiaires, à l'exclusion de l'énergie, +0,1% pour les biens d'investissement, +0,3% pour les biens de consommation non durables et +0,0% pour les biens de consommation durables.

L'accroissement mensuel peut également être exprimé sur base annuelle; celui-ci présente un **taux d'inflation** de 1,3%.

En subdivisant l'indice général des indices des prix à la production selon la destination, on constate une augmentation de 0,2% pour marché intérieur et un statu quo (+0,0%) pour les marchés extérieurs.

Par rapport à juin de l'année précédente, l'indice des prix à la production de l'industrie à l'exclusion de la construction a augmenté de 4,2%. L'indice des prix à la production pour le marché intérieur a augmenté de 4,3%, pour les marchés extérieurs, il y avait une augmentation de 3,2%.

Prochain communiqué de presse : **19/08/2004**

*
* *

Reproduction autorisée moyennant indication de la source.

Plus d'informations sur la conjoncture !

⇒ pour une vue globale de la conjoncture en Belgique et en Europe, consultez le portail conjoncturel de l'INS (en 4 langues) :

<http://statbel.fgov.be/indicators>

⇒ Tous les renseignements méthodologiques peuvent être obtenus l'Unité Conjoncture.

⇒ Outre les indices des prix à la production, nous calculons beaucoup d'autres indicateurs : indices des heures travaillées, nouvelles commandes, masse salariale, nombre d'employés, coût de matériaux, prix à la production, permis de bâtir, chiffre d'affaires,

Indicateurs conjoncturels – Communiqué de presse

Prix à la production

Indices bruts (2000=100)

Ensemble de l'industrie, à l'exclusion de la construction
Evolution des prix de la production écoulée

Marché global													
	Jan	Fév	Mars	Avril	Mai	Juin	Juil	Août	Sept	Oct	Nov	Déc	Année
2002	99,9	99,9	100,0	100,8	100,8	101,0	100,9	101,0	101,3	101,4	101,1	101,3	100,8
2003	100,0	100,3	100,8	101,0	100,4	100,2	99,6	99,6	99,9	100,4	100,8	100,9	100,3
2004	101,9	102,7	103,1	103,6	104,3	104,4							
Marché intérieur													
	Jan	Fév	Mars	Avril	Mai	Juin	Juil	Août	Sept	Oct	Nov	Déc	Année
2002	101,5	101,5	101,5	102,1	102,1	102,2	102,4	102,5	102,6	102,8	102,8	103,1	102,2
2003	102,5	102,9	103,6	104,0	103,5	103,1	102,4	102,2	102,4	102,6	102,8	102,8	102,9
2004	103,6	104,7	105,5	106,6	107,2	107,5							
Marché extérieur													
	Jan	Fév	Mars	Avril	Mai	Juin	Juil	Août	Sept	Oct	Nov	Déc	Année
2002	98,7	98,8	98,9	99,7	99,8	100,2	99,8	100,0	100,1	99,9	99,6	99,6	99,6
2003	98,1	98,3	98,6	98,8	98,3	98,2	97,8	97,8	98,1	98,7	99,2	99,4	98,4
2004	100,3	100,7	100,6	100,9	101,4	101,4							

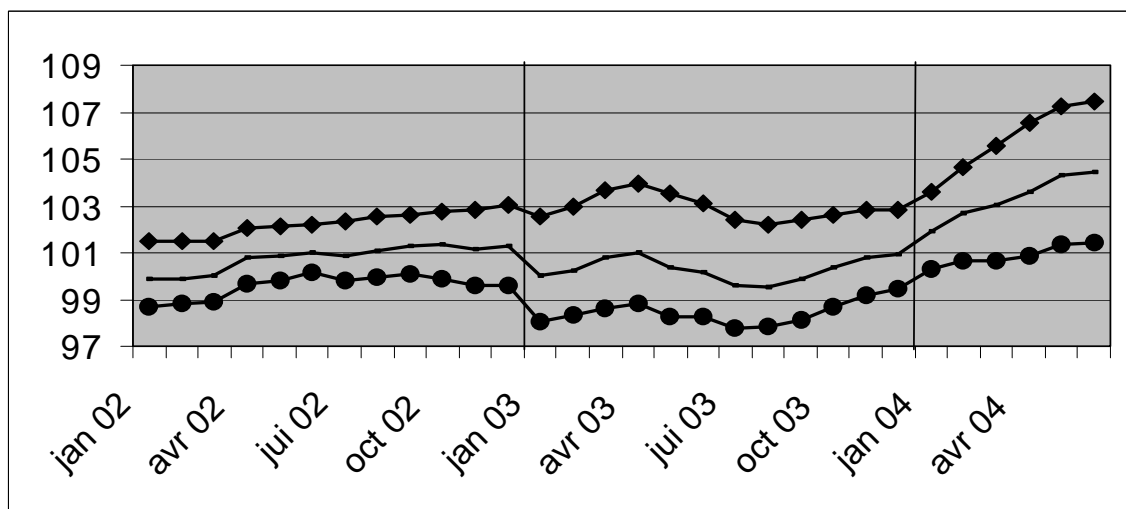
Indices bruts (2000=100)

Ensemble de l'industrie, à l'exclusion de la construction

Marché global

Marché intérieur

Marché extérieur



Indices bruts

- ↗↗ > 1%
- ↗ 0.2% à 1%
- -0.2% à 0.2%
- ↘ -1% à -0.2%
- ↘↘ < -1%

Comparaison des trois derniers mois avec les trois mois précédents

Branches d'activité / Grands regroupements industriels	Global	Inter.	Exter.
Ensemble de l'industrie, à l'exclusion de la construction	↗↗	↗↗	↗
Energie.	↗↗	↗↗	↗↗
Ensemble de l'industrie, à l'exclusion de l'énergie	↗↗	↗↗	↗
Biens intermédiaires	↗↗	↗↗	↗↗
Biens d'investissement	↗↗	↗↗	↘
Biens de consommation durables	↗	↗	→
Biens de consommation non-durables	↗	↗↗	→
Industries extractives	→	→	→
Industries agricoles et alimentaires	↗	↗	↗
Textile, habillement, cuir et chaussure	↘	↗	↘↘
Papier et carton; édition et imprimerie	→	↘	↗
Industrie chimique, du caoutchouc et des plastiques	↗↗	↗↗	↗
Fabrications métalliques	↗↗	↗↗	→
Cokéfaction, raffinage et industries nucléaires	↗↗	↗↗	↗↗
Produits minéraux non métalliques	↗↗	↗	↗↗
Métallurgie	↗↗	↗↗	↗↗
Meubles	↗	↗	→
Électricité	↗↗	↗↗	↗↗

Industrie et construction

Industrie

PRODCOM – Introduction par activité

Introduction

Le 1er janvier 1994 marque un tournant dans l'établissement des statistiques mensuelles de la production industrielle. Jusqu'en 1993, il existait une statistique mensuelle spécifique pour la plupart des secteurs. La nomenclature de marchandises utilisée était une liste empirique de produits par branche d'activité.

Depuis l'achèvement du marché unique au 1er janvier '93, on assiste à une demande accrue de résultats comparables au plan international. On veut pouvoir coupler les données relatives à la production à celles du commerce extérieur. Ceci nous a menés à l'enquête PRODCOM.

Sont assujetties à Prodcum la plupart des entreprises industrielles occupant au moins 10 personnes ou dont le chiffre d'affaires atteint 2 478 935,25 EUR et certaines autres entreprises ayant une activité industrielle accessoire occupant au moins 20 travailleurs.

Pour diverses raisons les statistiques de certains secteurs (énergie, récupération, distribution d'eau, les abattoirs, les laiteries, la sidérurgie) sont encore collectées selon l'ancien système.

La liste Prodcum, nouvelle nomenclature des statistiques de la production, comporte quelque 5.700 produits industriels, essentiellement des marchandises, mais également un certain nombre de services industriels. Chaque rubrique de la liste Prodcum est désignée par un code à huit chiffres. Les quatre premiers chiffres correspondent à une classe de la NACE-rév.1. L'on a pu établir ainsi une cohérence entre produits et activités. De plus, les rubriques de la liste Prodcum se composent d'articles ou de groupes d'articles de la nomenclature combinée.

L'enquête s'effectue au niveau de l'unité locale. Si plusieurs activités sont exercées dans une unité locale, on remplit une déclaration par activité, c'est-à-dire par division (2 chiffres) de la NACE-rév.1. Outre les données relatives à la valeur de la production suivant l'activité principale (quantités et livraisons), on demande également des données sur l'emploi et le volume de travail.

Dans ce tableau, la valeur de la production d'un établissement est rangée suivant un seul code à quatre chiffres de la NACE-rév.1. Ce code correspond à l'activité principale de l'entreprise.

Illustrons ceci par un exemple:

Soit un établissement X qui produit les produits A (code 17.20.31.59) et B (code 17.30.30.30) à raison respectivement de 60 000 EUR et 40 000 EUR. Ces produits appartiennent à des classes différentes de la NACE-rév.1 (les quatre premiers chiffres du code Prodcum des produits A et B sont différents). Il résulte de ceci que l'établissement X reçoit comme activité principale le code correspondant aux quatre premiers chiffres du produit A soit 17.20 (ce dernier représente la plus grande part de la valeur de la production de l'établissement X).

Dans le tableau, toute la valeur de la production de l'établissement X, c.-à-d. 100 000 EUR, est associée au code d'activité principale 17.2 (trois chiffres).

Si ces résultats sont provisoires, c'est parce que l'on est encore confronté à un faible pourcentage de non-réponses.

Les différences importantes constatées dans certains secteurs, entre décembre d'une certaine année et janvier de l'année suivante, sont en partie dues à la mise à jour annuelle du fichier des déclarants Prodcum.

PRODCOM - Livraisons par activité

Valeur de la production industrielle (1) suivant l'activité principale de l'établissement (chiffres provisoires en 1 000 €)

Code NACE	Activité	2003	2004		
			Mars	Avril	Mai
14	Autres industries extractives	689 900	67 604	67 001	60 798
14.1	- Extraction de pierres	205 210	19 839	19 692	17 590
14.2	- Extraction de sables et d'argiles	398 509	36 603	37 387	34 876
14.B	- Extractions minérales n.d.a. (14.B = 14.3 + 14.4 + 14.5)	86 181	11 162	9 923	8 332
1C	Industries alimentaires (1C= 15 sauf abattoirs et laiteries)	18 666 580	1 715 794	1 591 397	1 538 127
15.B	- Industrie des viandes (15B= 15.1 sauf l'abattage)	3 203 289	290 537	278 126	265 686
15.2	- Transformation et conservation de poisson et fabrication de produits à base de poisson	358 327	30 362	30 559	29 228
15.3	- Transformation et conservation de fruits et légumes	1 924 438	192 265	175 042	163 937
15.4	- Industrie des corps gras	1 379 330	122 075	113 839	111 721
15.C	- Glaces de consommation (15.C = 15.52)	234 506	21 296	27 163	28 483
15.6	- Travail des grains et fabrication de produits amylacés	1 454 786	133 880	136 133	122 507
15.7	- Fabrication d'aliments pour animaux	1 621 900	155 415	147 262	131 309
15.8	- Autres industries alimentaires	5 705 885	487 440	445 851	430 164
15.9	- Industrie des boissons	2 784 121	282 523	237 423	255 090
16	Industrie du tabac	391 125	42 890	42 795	35 761
17	Industrie textile	4 816 468	454 784	408 437	367 901
17.1	- Filature	313 649	31 126	28 962	25 544
17.2	- Tissage	1 226 417	113 911	104 999	93 497
17.3	- Ennoblement textile	280 238	26 055	22 634	18 762
17.4	- Fabrication d'articles confectionnés en textile, sauf habillement	418 410	39 064	37 196	36 829
17.5	- Autres industries textiles	2 436 546	234 181	206 874	185 798
17.6	- Fabrication d'étoffes à mailles	80 679	6 018	5 240	4 991

(1) Livraisons y compris les traitements et services industriels et le travail à façon fourni à l'étranger.

PRODCOM - Livraisons par activité

Valeur de la production industrielle (1) suivant l'activité principale de l'établissement (chiffres provisoires en 1 000 €) - suite

Code NACE	Activité	2003	2004		
			Mars	Avril	Mai
17.7	- Fabrication d'articles à mailles	60 529	4 428	2 532	2 481
18	Industrie de l'habillement et des fourrures	441 608	45 685	30 322	22 540
19	Industrie du cuir et de la chaussure	125 879	12 158	10 607	9 522
19.A	- Apprêt et tannage des cuirs et fabrication d'articles de voyage et de maroquinerie (19.A = 19.1 + 19.2)	103 621	9 889	9 195	8 165
19.3	- Fabrication de chaussures	22 258	2 269	1 412	1 357
20	Travail du bois et fabrication d'articles en bois, liège, vannerie ou sparterie à l'exclusion des meubles	2 261 887	217 937	212 501	193 780
20.1	- Sciage et rabotage du bois, imprégnation du bois	398 512	39 988	40 759	38 230
20.2	- Fabrication de panneaux de bois	1 160 761	112 022	109 459	97 333
20.3	- Fabrication de charpentes et de menuiseries	429 255	42 875	38 437	36 710
20.4	- Fabrication d'emballages en bois	221 193	18 573	19 749	17 789
20.5	- Fabrication d'objets divers en bois, liège, vannerie et sparterie	52 165	4 479	4 097	3 719
21	Fabrication de pâte à papier, de papier et d'articles en papier	3 745 508	354 072	333 268	295 079
21.1	- Fabrication de pâte à papier, de papier et de carton	1 683 247	161 510	154 164	135 612
21.2	- Fabrication d'articles en papier ou en carton	2 062 261	192 562	179 104	159 468
22	Edition, imprimerie, reproduction	4 603 024	421 216	373 025	393 018
22.A	- Édition et reproduction des enregistrements (22.A = 22.1 + 22.3)	2 138 724	189 027	163 477	197 969
22.2	- Imprimerie et activités annexes	2 464 299	232 190	209 548	195 049
24	Fabrication de produits chimiques	27 294 986	2 553 466	2 369 125	2 227 214
24.1	- Fabrication de produits chimiques de base	15 959 503	1 529 405	1 471 487	1 424 126
24.2	- Fabrication de produits agrochimiques	707 497	89 889	86 843	70 870
24.3	- Fabrication de peintures, vernis, encres d'imprimerie et mastics	902 018	87 677	79 453	75 427
24.4	- Fabrication de produits pharmaceutiques et de produits chimiques et botaniques à usage médical	5 407 726	450 303	371 228	321 582

(1) Livraisons y compris les traitements et services industriels et le travail à façon fourni à l'étranger.

PRODCOM - Livraisons par activité

Valeur de la production industrielle (1) suivant l'activité principale de l'établissement (chiffres provisoires en 1 000 €) - suite

Code NACE	Activité	2003	2004		
			Mars	Avril	Mai
24.5	- Fabrication de savons et détergents, de produits d'entretien, parfums et cosmétiques	1 174 859	111 544	101 416	91 709
24.6	- Fabrication d'autres produits chimiques	2 658 783	237 461	215 674	204 818
24.7	- Fabrication de fibres artificielles ou synthétiques	484 599	47 188	43 025	38 684
25	Fabrication de produits en caoutchouc et en matières plastiques	4 689 790	454 242	418 112	383 765
25.1	- Fabrication de produits en caoutchouc	463 421	41 653	37 482	36 162
25.2	- Transformation des matières plastiques	4 226 369	412 589	380 630	347 603
26	Fabrication d'autres produits minéraux non métalliques	5 105 244	476 347	459 312	427 059
26.1	- Fabrication de verre et d'articles en verre	1 719 235	153 038	140 738	128 460
26.A	- Fabrication de carreaux et produits en céramique (26.A = 26.2 + 26.3)	151 114	12 705	13 321	11 527
26.4	- Fabrication de tuiles, briques et autres produits en terre cuite pour la construction	283 610	28 350	28 128	26 655
26.5	- Fabrication de ciment, chaux et plâtre	677 609	63 569	60 927	53 151
26.6	- Fabrication d'ouvrages en béton, en ciment ou en plâtre	1 749 023	170 688	167 894	158 909
26.7	- Taille, façonnage et finissage de pierres ornementales et de construction	208 757	19 677	18 259	18 878
26.8	- Fabrication d'autres produits minéraux non métalliques	315 897	28 319	30 044	29 479
2E	Métallurgie (2E= 27 sauf Groupement de la Sidérurgie)	4 622 809			
2F	Métallurgie (2F= 27 sauf sidérurgie et fabrication de ferro-alliages)		526 473	501 920	454 885
27.A	- Sidérurgie et ferro-alliages (sauf Groupement de la Sidérurgie), y.c. les tubes (27.A = 27.1 + 27.2)	353 566			
27.2	- Fabrication de tubes		20 066	18 735	16 275
27.3	- Autres opérations de première transformation du fer et de l'acier	919 570	107 654	101 045	94 226
27.4	- Production de métaux non ferreux	3 088 194	372 451	358 182	323 331
27.5	- Fonderie	261 479	26 303	23 958	21 053
28	Travail des métaux	7 124 518	701 286	636 274	600 061

(1) Livraisons y compris les traitements et services industriels et le travail à façon fourni à l'étranger.

PRODCOM - Livraisons par activité

Valeur de la production industrielle (1) suivant l'activité principale de l'établissement (chiffres provisoires en 1 000 €) - suite

Code NACE	Activité	2003	2004		
			Mars	Avril	Mai
28.1	- Fabrication d'éléments en métal pour la construction	2 428 413	251 679	210 948	207 748
28.2	- Fabrication de réservoirs métalliques et de chaudières pour le chauffage central	902 188	73 608	67 276	72 498
28.3	- Fabrication de générateurs de vapeur	443 657	34 224	41 578	34 977
28.4	- Forge; emboutissage, estampage et profilage des métaux; métallurgie des poudres	226 205	27 609	25 150	23 751
28.5	- Traitement et revêtement des métaux; mécanique générale	1 299 287	127 241	116 810	105 900
28.6	- Fabrication de coutellerie, d'outillage et de quincaillerie	417 788	38 177	36 746	32 468
28.7	- Fabrication d'autres ouvrages en métaux	1 406 979	148 749	137 766	122 719
29	Fabrication de machines et équipements	7 271 180	691 548	633 146	602 309
29.1	- Fabrication d'équipements mécaniques à l'exclusion des moteurs pour avions, véhicules et motocycles	1 626 931	170 716	152 506	141 988
29.2	- Fabrication d'autres machines d'usage général	2 198 619	200 937	197 219	192 876
29.3	- Fabrication de machines agricoles et forestières	586 381	60 733	52 949	53 379
29.4	- Fabrication de machines-outils	269 859	20 198	20 609	20 518
29.5	- Fabrication d'autres machines d'usage spécifique	2 070 635	192 755	175 157	162 306
29.6	- Fabrication d'armes et de munitions	274 462	22 385	14 199	12 433
29.7	- Fabrication d'appareils domestiques	244 292	23 824	20 506	18 810
30	Fabrication de machines de bureau et de matériel informatique	322 411	25 046	22 417	23 354
31	Fabrication de machines et appareils électriques	3 847 805	397 958	342 227	321 379
31.1	- Fabrication de moteurs, génératrices et transformateurs électriques	558 217	76 886	45 165	43 525
31.2	- Fabrication de matériel de distribution et de commande électrique	823 224	78 927	77 485	60 984
31.3	- Fabrication de fils et câbles isolés	428 943	42 178	40 051	35 916
31.4	- Fabrication d'accumulateurs et de piles électriques	245 887	18 831	18 449	18 812
31.5	- Fabrication de lampes et d'appareils d'éclairage	586 653	54 399	56 089	46 782

(1) Livraisons y compris les traitements et services industriels et le travail à façon fourni à l'étranger.

PRODCOM - Livraisons par activité

Valeur de la production industrielle (1) suivant l'activité principale de l'établissement (chiffres provisoires en 1 000 €) - suite

Code NACE	Activité	2003	2004		
			Mars	Avril	Mai
31.6	- Fabrication d'autres matériels électriques	1 204 881	126 737	104 988	115 360
32	Fabrication d'équipements de radio, télévision et communication	2 532 619	207 615	202 991	197 422
32.1	- Fabrication de composants électroniques	488 320	47 951	47 054	42 731
32.2	- Fabrication d'appareils d'émission, de transmission et de téléphonie		89 944	77 055	72 167
32.3	- Fabrication d'appareils de réception, enregistrement ou reproduction du son et de l'image		69 720	78 882	82 524
32.A	- Appareils de communication (32.A = 32.2+32.3)	2 044 299			
33	Fabrication d'instruments médicaux, de précision, d'optique et d'horlogerie	886 973	99 580	83 707	79 093
33.1	- Fabrication de matériel médico-chirurgical et d'orthopédie	215 075	21 610	19 168	16 299
33.2	- Fabrication d'instruments de mesure, de contrôle et de navigation	522 639	57 254	45 958	44 648
33.3	- Fabrication d'équipements de contrôle des processus industriels	87 719	15 084	14 685	13 672
33.4	- Fabrication d'instruments d'optique et de matériel photographique	56 000	4 976	3 434	3 871
33.5	- Horlogerie	5 540	656	461	604
34	Construction et assemblage de véhicules automobiles, de remorques et semi-remorques	14 933 039	1 654 774	1 441 706	1 303 446
34.1	- Construction et assemblage de véhicules automobiles	11 142 655	1 208 444	1 034 141	929 106
34.2	- Fabrication de carrosseries, remorques et caravanes	1 210 496	129 472	116 294	104 130
34.3	- Fabrication de parties et accessoires pour les véhicules automobiles et pour leurs moteurs	2 579 888	316 858	291 270	270 210
35	Fabrication d'autres matériels de transport	1 242 968	106 337	107 601	109 342
35.1	- Construction navale	134 611	8 679	11 482	8 774
35.4	- Fabrication de motocycles et de bicyclettes	64 576	7 910	7 203	6 672
35.I	- Construction aéronautique et spatial et de matériel ferroviaire roulant (35.I = 35.2 + 35.3)	1 043 780	89 748	88 916	93 896
36	Fabrication de meubles; industries diverses	2 647 623	268 040	211 878	202 494
36.1	- Fabrication de meubles	2 049 218	205 186	174 322	156 339

(1) Livraisons y compris les traitements et services industriels et le travail à façon fourni à l'étranger.

PRODCOM - Livraisons par activité

Valeur de la production industrielle (1) suivant l'activité principale de l'établissement (chiffres provisoires en 1 000 €) - suite et fin

Code NACE	Activité	2003	2004		
			Mars	Avril	Mai
36.2	- Travail des pierres précieuses et fabrication de bijoux	368 518	43 061	20 230	28 574
36.3	- Fabrication d'instruments de musique	1 742			
36.4	- Fabrication d'articles de sport	10 304	1 119	1 287	996
36.5	- Fabrication de jeux et jouets	98 645	7 893	7 333	7 961
36.6	- Autres industries diverses	119 197			
36.A	- Autres industries diverses, y compris la fabrication d'instruments de musique (36.A = 36.3 + 36.6)	120 939	10 781	8 707	8 624
	Total	118 263 942	11 494 855	10 499 768	9 848 349

(1) Livraisons y compris les traitements et services industriels et le travail à façon fourni à l'étranger.

PRODCOM - Emploi, heures et salaires

Emploi, heures et salaires suivant l'activité principale de l'établissement (chiffres provisoires)

Code NACE	Activité		2003	2004		
				Mars	Avril	Mai
14	Autres industries extractives	Nbre d'ouvriers	2 381	2 347	2 332	2 351
		Nbre d'employés	784	776	773	771
		Total	3 165	3 123	3 105	3 122
		Nbre d'heures (1)	402 609	463 208	434 656	383 609
		Salaires trimestriels (2)	92 458	22 198		
14.1	- Extraction de pierres	Nbre d'ouvriers	1 160	1 164	1 147	1 166
		Nbre d'employés	305	307	306	307
		Total	1 465	1 471	1 453	1 473
		Nbre d'heures (1)	185 957	213 128	208 898	183 184
		Salaires trimestriels (2)	45 102	10 862		
14.2	- Extraction de sables et d'argiles	Nbre d'ouvriers	1 105	1 081	1 084	1 084
		Nbre d'employés	363	352	351	349
		Total	1 469	1 433	1 435	1 433
		Nbre d'heures (1)	188 206	216 024	196 204	172 943
		Salaires trimestriels (2)	41 239	9 893		
14.B	- Extractions minérales n.d.a. (14.B = 14.3 + 14.4 + 14.5)	Nbre d'ouvriers	114	102	101	101
		Nbre d'employés	116	117	116	115
		Total	231	219	217	216
		Nbre d'heures (1)	28 445	34 056	29 554	27 482
		Salaires trimestriels (2)	6 117	1 443		
1C	Industries alimentaires (1C = 15 sauf abattoirs et laiteries)	Nbre d'ouvriers	46 897	46 153	45 902	45 877
		Nbre d'employés	18 770	18 873	18 860	18 923
		Total	65 668	65 026	64 762	64 800
		Nbre d'heures (1)	8 024 620	8 879 430	7 935 299	7 437 018
		Salaires trimestriels (2)	1 677 696	405 072		
15.B	- Industrie des viandes (15.B = 15.1 sauf l'abattage)	Nbre d'ouvriers	10 329	10 040	9 970	10 004
		Nbre d'employés	1 861	1 846	1 830	1 826
		Total	12 190	11 886	11 800	11 830
		Nbre d'heures (1)	1 476 818	1 665 871	1 497 106	1 342 397
		Salaires trimestriels (2)	260 493	64 655		
15.2	- Transformation et conservation de poisson et fabrication de produits à base de poisson	Nbre d'ouvriers	1 067	1 077	1 078	1 045
		Nbre d'employés	442	434	430	431
		Total	1 509	1 511	1 508	1 476
		Nbre d'heures (1)	189 188	211 111	195 318	176 593
		Salaires trimestriels (2)	34 453	8 002		
15.3	- Transformation et conservation de fruits et légumes	Nbre d'ouvriers	5 317	5 261	5 280	5 277
		Nbre d'employés	1 336	1 393	1 407	1 415
		Total	6 654	6 654	6 687	6 692
		Nbre d'heures (1)	817 726	927 508	825 127	758 915
		Salaires trimestriels (2)	152 325	38 579		
15.4	- Industrie des corps gras	Nbre d'ouvriers	703	708	712	711
		Nbre d'employés	584	595	599	597
		Total	1 288	1 303	1 311	1 308
		Nbre d'heures (1)	159 030	188 455	170 702	153 770
		Salaires trimestriels (2)	46 220	11 092		
15.C	- Glaces de consommation (15.C = 15.52)	Nbre d'ouvriers	1 210	1 245	1 257	1 268
		Nbre d'employés	252	216	217	218
		Total	1 462	1 461	1 474	1 486
		Nbre d'heures (1)	168 917	202 547	197 537	195 045
		Salaires trimestriels (2)	32 224	7 940		
15.6	- Travail des grains et fabrication de produits amylacés	Nbre d'ouvriers	1 963	1 909	1 912	1 919
		Nbre d'employés	1 554	1 525	1 521	1 514
		Total	3 518	3 434	3 433	3 433
		Nbre d'heures (1)	461 761	521 213	460 642	437 419
		Salaires trimestriels (2)	121 682	28 087		
15.7	- Fabrication d'aliments pour animaux	Nbre d'ouvriers	1 537	1 494	1 483	1 484
		Nbre d'employés	1 400	1 369	1 360	1 369
		Total	2 937	2 863	2 843	2 853
		Nbre d'heures (1)	391 373	436 311	392 798	346 259
		Salaires trimestriels (2)	85 348	19 923		

(1) Jusque décembre 1998 heures-ouvriers, à partir de janvier 1999 heures prestées par les travailleurs (employés et ouvriers).

(2) Salaires et traitements bruts du trimestre, des employés et ouvriers occupés dans les divisions industrielles (en 1000 €).

PRODCOM - Emploi, heures et salaires

Emploi, heures et salaires suivant l'activité principale de l'établissement (chiffres provisoires) - suite

Code NACE	Activité		2003	2004		
				Mars	Avril	Mai
15.8	- Autres industries alimentaires	Nbre d'ouvriers	19 766	19 105	18 854	18 795
		Nbre d'employés	7 961	7 944	7 946	7 975
		Total	27 728	27 049	26 800	26 770
		Nbre d'heures (1)	3 284 393	3 581 403	3 195 799	2 924 617
		Salaires trimestriels (2)	664 184	156 294		
15.9	- Industrie des boissons	Nbre d'ouvriers	5 002	5 314	5 356	5 374
		Nbre d'employés	3 376	3 551	3 550	3 578
		Total	8 379	8 865	8 906	8 952
		Nbre d'heures (1)	1 075 409	1 145 011	1 000 270	1 102 003
		Salaires trimestriels (2)	280 768	70 500		
16	Industrie du tabac	Nbre d'ouvriers	1 411	1 387	1 384	1 376
		Nbre d'employés	446	443	445	446
		Total	1 858	1 830	1 829	1 822
		Nbre d'heures (1)	212 477	252 624	222 847	190 327
		Salaires trimestriels (2)	44 957	10 815		
17	Industrie textile	Nbre d'ouvriers	27 464	26 321	26 321	26 269
		Nbre d'employés	5 536	5 387	5 366	5 375
		Total	33 001	31 708	31 687	31 644
		Nbre d'heures (1)	3 800 382	4 392 938	3 807 878	3 499 805
		Salaires trimestriels (2)	644 616	165 587		
17.1	- Filature	Nbre d'ouvriers	2 823	2 698	2 682	2 670
		Nbre d'employés	276	272	269	265
		Total	3 100	2 970	2 951	2 935
		Nbre d'heures (1)	312 270	373 040	334 078	297 337
		Salaires trimestriels (2)	51 157	13 471		
17.2	- Tissage	Nbre d'ouvriers	6 702	6 436	6 454	6 441
		Nbre d'employés	1 452	1 418	1 415	1 421
		Total	8 155	7 854	7 869	7 862
		Nbre d'heures (1)	938 033	1 039 436	921 964	851 896
		Salaires trimestriels (2)	167 219	41 819		
17.3	- Ennoblement textile	Nbre d'ouvriers	1 983	1 846	1 836	1 821
		Nbre d'employés	429	402	406	408
		Total	2 412	2 248	2 242	2 229
		Nbre d'heures (1)	277 635	318 329	268 463	242 278
		Salaires trimestriels (2)	46 730	11 353		
17.4	- Fabrication d'articles confectionnés en textile, sauf habillement	Nbre d'ouvriers	3 231	3 094	3 102	3 114
		Nbre d'employés	735	667	663	671
		Total	3 966	3 761	3 765	3 785
		Nbre d'heures (1)	456 221	525 616	472 602	423 728
		Salaires trimestriels (2)	68 142	17 241		
17.5	- Autres industries textiles	Nbre d'ouvriers	11 049	10 831	10 838	10 826
		Nbre d'employés	2 392	2 369	2 357	2 358
		Total	13 441	13 200	13 195	13 184
		Nbre d'heures (1)	1 613 023	1 941 020	1 650 255	1 529 398
		Salaires trimestriels (2)	282 792	75 274		
17.6	- Fabrication d'étoffes à mailles	Nbre d'ouvriers	529	463	466	467
		Nbre d'employés	104	103	100	99
		Total	633	566	566	566
		Nbre d'heures (1)	74 637	80 298	65 948	61 867
		Salaires trimestriels (2)	12 072	2 697		
17.7	- Fabrication d'articles à mailles	Nbre d'ouvriers	1 145	953	943	930
		Nbre d'employés	145	156	156	153
		Total	1 291	1 109	1 099	1 083
		Nbre d'heures (1)	128 560	115 199	94 568	93 301
		Salaires trimestriels (2)	16 503	3 732		
18	Industrie de l'habillement et des fourrures	Nbre d'ouvriers	4 887	4 470	4 404	4 371
		Nbre d'employés	1 708	1 626	1 617	1 625
		Total	6 596	6 096	6 021	5 996
		Nbre d'heures (1)	697 119	737 332	624 571	601 149
		Salaires trimestriels (2)	115 390	27 473		

(1) Jusque décembre 1998 heures-ouvriers, à partir de janvier 1999 heures prestées par les travailleurs (employés et ouvriers).

(2) Salaires et traitements bruts du trimestre, des employés et ouvriers occupés dans les divisions industrielles (en 1000 €).

PRODCOM - Emploi, heures et salaires

Emploi, heures et salaires suivant l'activité principale de l'établissement (chiffres provisoires) - suite

Code NACE	Activité		2003	2004		
				Mars	Avril	Mai
18.2	- Fabrication d'autres vêtements et d'accessoires	Nbre d'ouvriers	4 621	4 214	4 148	4 115
		Nbre d'employés	1 635	1 556	1 547	1 555
		Total	6 256	5 770	5 695	5 670
		Nbre d'heures (1)	660 983	699 936	586 552	565 326
		Salaires trimestriels (2)	109 714	26 329		
19	Industrie du cuir et de la chaussure	Nbre d'ouvriers	1 178	1 120	1 099	1 094
		Nbre d'employés	368	362	359	364
		Total	1 546	1 482	1 458	1 458
		Nbre d'heures (1)	172 769	196 723	174 098	163 488
		Salaires trimestriels (2)	33 611	7 697		
19.A	- Apprêt et tannage des cuirs et fabrication d'articles de voyage et de maroquinerie (19.A = 19.1 + 19.2)	Nbre d'ouvriers	##	##	##	##
		Nbre d'employés	##	##	##	##
		Total	1 295	1 248	1 231	1 231
		Nbre d'heures (1)	147 466	167 877	153 211	140 936
		Salaires trimestriels (2)	29 593	6 757		
19.3	- Fabrication de chaussures	Nbre d'ouvriers	##	##	##	##
		Nbre d'employés	##	##	##	##
		Total	250	234	227	227
		Nbre d'heures (1)	25 302	28 846	20 887	22 552
		Salaires trimestriels (2)	4 018	941		
20	Travail du bois et fabrication d'articles en bois, liège, vannerie ou sparterie à l'exclusion des meubles	Nbre d'ouvriers	8 311	8 104	8 090	8 102
		Nbre d'employés	2 039	1 991	1 987	1 996
		Total	10 350	10 095	10 077	10 098
		Nbre d'heures (1)	1 337 387	1 546 307	1 399 313	1 278 549
		Salaires trimestriels (2)	225 003	55 226		
20.1	- Sciage et rabotage du bois, imprégnation du bois	Nbre d'ouvriers	1 388	1 323	1 322	1 342
		Nbre d'employés	315	300	301	303
		Total	1 703	1 623	1 623	1 645
		Nbre d'heures (1)	215 821	240 071	224 545	200 974
		Salaires trimestriels (2)	32 526	7 596		
20.2	- Fabrication de panneaux de bois	Nbre d'ouvriers	2 891	2 874	2 885	2 874
		Nbre d'employés	694	704	698	692
		Total	3 585	3 578	3 583	3 566
		Nbre d'heures (1)	492 515	575 707	527 855	493 836
		Salaires trimestriels (2)	90 789	22 349		
20.3	- Fabrication de charpentes et de menuiseries	Nbre d'ouvriers	2 827	2 737	2 718	2 731
		Nbre d'employés	672	656	655	669
		Total	3 500	3 393	3 373	3 400
		Nbre d'heures (1)	434 642	505 682	446 645	411 838
		Salaires trimestriels (2)	70 458	17 661		
20.4	- Fabrication d'emballages en bois	Nbre d'ouvriers	786	784	781	774
		Nbre d'employés	137	122	123	123
		Total	923	906	904	897
		Nbre d'heures (1)	116 893	136 213	123 638	107 656
		Salaires trimestriels (2)	18 778	4 705		
20.5	- Fabrication d'objets divers en bois, liège, vannerie et sparterie	Nbre d'ouvriers	417	386	384	381
		Nbre d'employés	219	209	210	209
		Total	637	595	594	590
		Nbre d'heures (1)	77 515	88 634	76 630	64 245
		Salaires trimestriels (2)	12 452	2 915		
21	Fabrication de pâte à papier, de papier et d'articles en papier	Nbre d'ouvriers	11 472	11 142	11 114	11 092
		Nbre d'employés	3 825	3 728	3 706	3 728
		Total	15 298	14 870	14 820	14 820
		Nbre d'heures (1)	1 920 462	2 178 100	1 951 541	1 742 326
		Salaires trimestriels (2)	450 572	105 483		
21.1	- Fabrication de pâte à papier, de papier et de carton	Nbre d'ouvriers	3 414	3 171	3 178	3 173
		Nbre d'employés	1 406	1 333	1 320	1 344
		Total	4 821	4 504	4 498	4 517
		Nbre d'heures (1)	600 622	646 176	585 729	545 228
		Salaires trimestriels (2)	170 361	38 630		

(1) Jusque décembre 1998 heures-ouvriers, à partir de janvier 1999 heures prestées par les travailleurs (employés et ouvriers).

(2) Salaires et traitements bruts du trimestre, des employés et ouvriers occupés dans les divisions industrielles (en 1000 €).

PRODCOM - Emploi, heures et salaires

Emploi, heures et salaires suivant l'activité principale de l'établissement (chiffres provisoires) - suite

Code NACE	Activité		2003	2004		
				Mars	Avril	Mai
21.2	- Fabrication d'articles en papier ou en carton	Nbre d'ouvriers	8 058	7 971	7 936	7 919
		Nbre d'employés	2 418	2 395	2 386	2 384
		Total	10 476	10 366	10 322	10 303
		Nbre d'heures (1)	1 319 839	1 531 924	1 365 812	1 197 098
		Salaires trimestriels (2)	280 212	66 852		
22	Edition, imprimerie, reproduction	Nbre d'ouvriers	11 479	11 143	11 114	11 102
		Nbre d'employés	14 407	14 093	14 118	14 100
		Total	25 887	25 236	25 232	25 202
		Nbre d'heures (1)	3 305 107	3 731 507	3 350 927	3 043 667
		Salaires trimestriels (2)	821 197	189 864		
22.A	- Édition et reproduction des enregistrements (22.A = 22.1 + 22.3)	Nbre d'ouvriers	1 552	1 493	1 475	1 469
		Nbre d'employés	9 209	8 996	9 024	9 014
		Total	10 761	10 489	10 499	10 483
		Nbre d'heures (1)	1 408 087	1 556 211	1 400 423	1 307 386
		Salaires trimestriels (2)	391 796	87 790		
22.2	- Imprimerie et activités annexes	Nbre d'ouvriers	9 926	9 650	9 639	9 633
		Nbre d'employés	5 198	5 097	5 094	5 086
		Total	15 125	14 747	14 733	14 719
		Nbre d'heures (1)	1 897 020	2 175 296	1 950 504	1 736 281
		Salaires trimestriels (2)	429 401	102 073		
24	Fabrication de produits chimiques	Nbre d'ouvriers	29 542	28 691	28 698	28 684
		Nbre d'employés	36 031	35 785	35 799	35 724
		Total	65 574	64 476	64 497	64 408
		Nbre d'heures (1)	8 426 685	9 609 183	8 500 337	7 770 026
		Salaires trimestriels (2)	2 721 211	652 283		
24.1	- Fabrication de produits chimiques de base	Nbre d'ouvriers	13 309	12 857	12 855	12 836
		Nbre d'employés	14 326	14 509	14 517	14 483
		Total	27 635	27 366	27 372	27 319
		Nbre d'heures (1)	3 525 699	4 031 453	3 544 455	3 313 254
		Salaires trimestriels (2)	1 214 167	295 205		
24.2	- Fabrication de produits agrochimiques	Nbre d'ouvriers	572	573	536	559
		Nbre d'employés	722	720	729	731
		Total	1 294	1 293	1 265	1 290
		Nbre d'heures (1)	169 583	177 793	173 073	169 679
		Salaires trimestriels (2)	54 056	13 680		
24.3	- Fabrication de peintures, vernis, encres d'imprimerie et mastics	Nbre d'ouvriers	1 402	1 308	1 314	1 313
		Nbre d'employés	2 024	1 973	1 978	1 960
		Total	3 426	3 281	3 292	3 273
		Nbre d'heures (1)	490 854	536 245	491 437	443 667
		Salaires trimestriels (2)	128 425	32 549		
24.4	- Fabrication de produits pharmaceutiques et de produits chimiques et botaniques à usage médical	Nbre d'ouvriers	5 525	5 359	5 399	5 422
		Nbre d'employés	11 433	11 214	11 213	11 214
		Total	16 959	16 573	16 612	16 636
		Nbre d'heures (1)	2 221 125	2 545 853	2 228 644	1 970 909
		Salaires trimestriels (2)	724 692	175 900		
24.5	- Fabrication de savons et détergents, de produits d'entretien, parfums et cosmétiques	Nbre d'ouvriers	2 845	2 869	2 869	2 845
		Nbre d'employés	1 562	1 573	1 579	1 572
		Total	4 408	4 442	4 448	4 417
		Nbre d'heures (1)	555 071	645 000	575 517	535 465
		Salaires trimestriels (2)	125 945	29 445		
24.6	- Fabrication d'autres produits chimiques	Nbre d'ouvriers	3 998	3 930	3 938	3 927
		Nbre d'employés	5 468	5 317	5 306	5 291
		Total	9 467	9 247	9 244	9 218
		Nbre d'heures (1)	1 186 421	1 369 303	1 206 030	1 052 377
		Salaires trimestriels (2)	413 574	90 026		
24.7	- Fabrication de fibres artificielles ou synthétiques	Nbre d'ouvriers	1 888	1 795	1 787	1 782
		Nbre d'employés	494	479	477	473
		Total	2 382	2 274	2 264	2 255
		Nbre d'heures (1)	277 930	303 536	281 181	284 675
		Salaires trimestriels (2)	60 352	15 477		

(1) Jusque décembre 1998 heures-ouvriers, à partir de janvier 1999 heures prestées par les travailleurs (employés et ouvriers).

(2) Salaires et traitements bruts du trimestre, des employés et ouvriers occupés dans les divisions industrielles (en 1000 €).

PRODCOM - Emploi, heures et salaires

Emploi, heures et salaires suivant l'activité principale de l'établissement (chiffres provisoires) - suite

Code NACE	Activité		2003	2004		
				Mars	Avril	Mai
25	Fabrication de produits en caoutchouc et en matières plastiques	Nbre d'ouvriers	18 141	17 581	17 476	17 496
		Nbre d'employés	7 561	7 598	7 591	7 593
		Total	25 703	25 179	25 067	25 089
		Nbre d'heures (1)	3 262 132	3 743 775	3 375 999	3 061 420
		Salaires trimestriels (2)	721 051	172 256		
25.1	- Fabrication de produits en caoutchouc	Nbre d'ouvriers	2 034	1 933	1 924	1 908
		Nbre d'employés	859	832	846	847
		Total	2 893	2 765	2 770	2 755
		Nbre d'heures (1)	361 610	413 278	353 428	318 643
		Salaires trimestriels (2)	84 820	19 821		
25.2	- Transformation des matières plastiques	Nbre d'ouvriers	16 107	15 648	15 552	15 588
		Nbre d'employés	6 702	6 766	6 745	6 746
		Total	22 810	22 414	22 297	22 334
		Nbre d'heures (1)	2 900 521	3 330 497	3 022 571	2 742 777
		Salaires trimestriels (2)	636 231	152 436		
26	Fabrication d'autres produits minéraux non métalliques	Nbre d'ouvriers	21 689	21 073	21 067	21 069
		Nbre d'employés	6 895	6 840	6 839	6 833
		Total	28 585	27 913	27 906	27 902
		Nbre d'heures (1)	3 621 742	4 179 777	3 760 482	3 416 310
		Salaires trimestriels (2)	798 077	198 687		
26.1	- Fabrication de verre et d'articles en verre	Nbre d'ouvriers	7 795	7 567	7 564	7 577
		Nbre d'employés	2 466	2 439	2 432	2 429
		Total	10 262	10 006	9 996	10 006
		Nbre d'heures (1)	1 284 034	1 455 437	1 303 256	1 222 652
		Salaires trimestriels (2)	297 908	74 602		
26.A	- Fabrication de carreaux et produits en céramique (26.A = 26.2 + 26.3)	Nbre d'ouvriers	972	859	859	872
		Nbre d'employés	267	236	236	239
		Total	1 239	1 095	1 095	1 111
		Nbre d'heures (1)	154 639	162 826	146 837	131 211
		Salaires trimestriels (2)	32 993	7 264		
26.4	- Fabrication de tuiles, briques et autres produits en terre cuite pour la construction	Nbre d'ouvriers	1 638	1 639	1 632	1 613
		Nbre d'employés	306	311	314	315
		Total	1 944	1 950	1 946	1 928
		Nbre d'heures (1)	254 520	298 158	270 244	248 421
		Salaires trimestriels (2)	49 099	12 041		
26.5	- Fabrication de ciment, chaux et plâtre	Nbre d'ouvriers	1 259	1 210	1 220	1 207
		Nbre d'employés	774	766	780	780
		Total	2 034	1 976	2 000	1 987
		Nbre d'heures (1)	266 867	293 248	263 480	239 078
		Salaires trimestriels (2)	83 293	22 977		
26.6	- Fabrication d'ouvrages en béton, en ciment ou en plâtre	Nbre d'ouvriers	8 041	7 833	7 828	7 835
		Nbre d'employés	2 351	2 350	2 342	2 336
		Total	10 392	10 183	10 170	10 171
		Nbre d'heures (1)	1 315 269	1 557 394	1 412 011	1 249 870
		Salaires trimestriels (2)	268 107	65 591		
26.7	- Taille, façonnage et finissage de pierres ornementales et de construction	Nbre d'ouvriers	1 138	1 153	1 151	1 155
		Nbre d'employés	354	364	361	358
		Total	1 493	1 517	1 512	1 513
		Nbre d'heures (1)	196 177	233 540	207 927	185 995
		Salaires trimestriels (2)	32 487	8 110		
26.8	- Fabrication d'autres produits minéraux non métalliques	Nbre d'ouvriers	844	812	813	810
		Nbre d'employés	374	374	374	376
		Total	1 218	1 186	1 187	1 186
		Nbre d'heures (1)	150 234	179 174	156 727	139 083
		Salaires trimestriels (2)	34 191	8 102		
2E	Métallurgie (2E= 27 sauf Groupement de la Sidérurgie)	Nbre d'ouvriers	11 165			
		Nbre d'employés	4 467			
		Total	15 632			
		Nbre d'heures (1)	1 933 616			
		Salaires trimestriels (2)	486 009			

(1) Jusque décembre 1998 heures-ouvriers, à partir de janvier 1999 heures prestées par les travailleurs (employés et ouvriers).

(2) Salaires et traitements bruts du trimestre, des employés et ouvriers occupés dans les divisions industrielles (en 1000 €).

PRODCOM - Emploi, heures et salaires

Emploi, heures et salaires suivant l'activité principale de l'établissement (chiffres provisoires) - suite

Code NACE	Activité		2003	2004		
				Mars	Avril	Mai
2F	Métallurgie (2F= 27 sauf sidérurgie et fabrication de ferro-alliages)	Nbre d'ouvriers		10 782	10 763	10 768
		Nbre d'employés		4 274	4 264	4 267
		Total		15 056	15 027	15 035
		Nbre d'heures (1)		2 196 073	1 998 926	1 809 672
		Salaires trimestriels (2)		116 096		
27.1	- Sidérurgie et fabrication de ferro-alliages (sauf Groupement de la Sidérurgie)	Nbre d'ouvriers	258			
		Nbre d'employés	110			
		Total	369			
		Nbre d'heures (1)	46 164			
		Salaires trimestriels (2)	11 926			
27.A	- Sidérurgie et ferro-alliages (sauf Groupement de la Sidérurgie), y.c. les tubes (27.A = 27.1 + 27.2)	Nbre d'ouvriers	970			
		Nbre d'employés	284			
		Total	1 254			
		Nbre d'heures (1)	150 267			
		Salaires trimestriels (2)	34 034			
27.2	- Fabrication de tubes	Nbre d'ouvriers	711	719	721	714
		Nbre d'employés	173	166	162	164
		Total	885	885	883	878
		Nbre d'heures (1)	104 102	125 871	112 987	96 109
		Salaires trimestriels (2)	22 108	5 296		
27.3	- Autres opérations de première transformation du fer et de l'acier	Nbre d'ouvriers	2 806	2 737	2 726	2 724
		Nbre d'employés	1 159	1 105	1 101	1 101
		Total	3 965	3 842	3 827	3 825
		Nbre d'heures (1)	491 394	575 440	519 959	457 632
		Salaires trimestriels (2)	128 517	32 537		
27.4	- Production de métaux non ferreux	Nbre d'ouvriers	5 798	5 802	5 789	5 806
		Nbre d'employés	2 646	2 634	2 634	2 634
		Total	8 444	8 436	8 423	8 440
		Nbre d'heures (1)	1 045 489	1 207 112	1 108 720	1 038 660
		Salaires trimestriels (2)	270 401	66 397		
27.5	- Fonderie	Nbre d'ouvriers	1 589	1 524	1 527	1 524
		Nbre d'employés	377	369	367	368
		Total	1 967	1 893	1 894	1 892
		Nbre d'heures (1)	246 465	287 650	257 260	217 271
		Salaires trimestriels (2)	53 057	11 865		
28	Travail des métaux	Nbre d'ouvriers	39 044	38 373	38 286	38 284
		Nbre d'employés	11 778	11 518	11 530	11 525
		Total	50 822	49 891	49 816	49 809
		Nbre d'heures (1)	6 350 156	7 350 168	6 644 837	5 892 387
		Salaires trimestriels (2)	1 269 621	307 559		
28.1	- Fabrication d'éléments en métal pour la construction	Nbre d'ouvriers	13 908	13 428	13 414	13 403
		Nbre d'employés	3 976	3 886	3 878	3 879
		Total	17 885	17 314	17 292	17 282
		Nbre d'heures (1)	2 247 396	2 588 525	2 318 545	2 059 214
		Salaires trimestriels (2)	418 138	97 914		
28.2	- Fabrication de réservoirs métalliques et de chaudières pour le chauffage central	Nbre d'ouvriers	4 747	4 681	4 674	4 673
		Nbre d'employés	1 788	1 820	1 832	1 840
		Total	6 535	6 501	6 506	6 513
		Nbre d'heures (1)	826 272	960 908	854 788	757 370
		Salaires trimestriels (2)	179 494	42 225		
28.3	- Fabrication de générateurs de vapeur	Nbre d'ouvriers	3 222	3 082	3 027	3 008
		Nbre d'employés	842	796	792	786
		Total	4 064	3 878	3 819	3 794
		Nbre d'heures (1)	478 843	537 112	502 265	429 148
		Salaires trimestriels (2)	100 594	21 978		
28.4	- Forge; emboutissage, estampage et profilage des métaux; métallurgie des poudres	Nbre d'ouvriers	939	973	973	963
		Nbre d'employés	269	252	254	253
		Total	1 209	1 225	1 227	1 216
		Nbre d'heures (1)	156 219	189 764	171 366	148 343
		Salaires trimestriels (2)	29 468	7 808		

(1) Jusque décembre 1998 heures-ouvriers, à partir de janvier 1999 heures prestées par les travailleurs (employés et ouvriers).

(2) Salaires et traitements bruts du trimestre, des employés et ouvriers occupés dans les divisions industrielles (en 1000 €).

PRODCOM - Emploi, heures et salaires

Emploi, heures et salaires suivant l'activité principale de l'établissement (chiffres provisoires) - suite

Code NACE	Activité		2003	2004		
				Mars	Avril	Mai
28.5	- Traitement et revêtement des métaux; mécanique générale	Nbre d'ouvriers	7 699	7 986	7 971	8 002
		Nbre d'employés	1 959	1 943	1 953	1 949
		Total	9 659	9 929	9 924	9 951
		Nbre d'heures (1)	1 199 059	1 418 804	1 324 549	1 187 085
		Salaires trimestriels (2)	236 261	65 090		
28.6	- Fabrication de coutellerie, d'outillage et de quincaillerie	Nbre d'ouvriers	1 994	1 905	1 909	1 913
		Nbre d'employés	855	810	811	811
		Total	2 849	2 715	2 720	2 724
		Nbre d'heures (1)	368 719	420 968	371 092	332 992
		Salaires trimestriels (2)	80 867	18 172		
28.7	- Fabrication d'autres ouvrages en métaux	Nbre d'ouvriers	6 534	6 318	6 318	6 322
		Nbre d'employés	2 085	2 011	2 010	2 007
		Total	8 619	8 329	8 328	8 329
		Nbre d'heures (1)	1 073 645	1 234 087	1 102 232	978 235
		Salaires trimestriels (2)	224 799	54 372		
29	Fabrication de machines et équipements	Nbre d'ouvriers	30 028	29 274	29 318	29 316
		Nbre d'employés	14 913	14 723	14 729	14 726
		Total	44 941	43 997	44 047	44 042
		Nbre d'heures (1)	5 702 523	6 676 898	5 971 699	5 339 023
		Salaires trimestriels (2)	1 270 227	306 785		
29.1	- Fabrication d'équipements mécaniques à l'exclusion des moteurs pour avions, véhicules et motocycles	Nbre d'ouvriers	4 589	4 641	4 653	4 676
		Nbre d'employés	3 147	3 153	3 152	3 169
		Total	7 736	7 794	7 805	7 845
		Nbre d'heures (1)	975 579	1 132 980	1 042 693	924 547
		Salaires trimestriels (2)	245 506	58 944		
29.2	- Fabrication d'autres machines d'usage général	Nbre d'ouvriers	8 735	8 537	8 556	8 563
		Nbre d'employés	4 586	4 517	4 524	4 514
		Total	13 321	13 054	13 080	13 077
		Nbre d'heures (1)	1 748 884	2 030 128	1 809 462	1 623 520
		Salaires trimestriels (2)	369 665	88 319		
29.3	- Fabrication de machines agricoles et forestières	Nbre d'ouvriers	2 660	2 387	2 367	2 290
		Nbre d'employés	796	753	759	750
		Total	3 456	3 140	3 126	3 040
		Nbre d'heures (1)	448 714	490 293	441 902	382 297
		Salaires trimestriels (2)	83 924	20 467		
29.4	- Fabrication de machines-outils	Nbre d'ouvriers	1 316	1 258	1 243	1 230
		Nbre d'employés	625	593	594	594
		Total	1 941	1 851	1 837	1 824
		Nbre d'heures (1)	244 385	278 317	246 198	228 873
		Salaires trimestriels (2)	51 756	12 861		
29.5	- Fabrication d'autres machines d'usage spécifique	Nbre d'ouvriers	10 094	9 772	9 835	9 895
		Nbre d'employés	4 561	4 494	4 487	4 481
		Total	14 656	14 266	14 322	14 376
		Nbre d'heures (1)	1 817 812	2 172 482	1 922 751	1 721 954
		Salaires trimestriels (2)	411 910	99 677		
29.6	- Fabrication d'armes et de munitions	Nbre d'ouvriers	1 098	1 108	1 097	1 088
		Nbre d'employés	683	696	698	701
		Total	1 781	1 804	1 795	1 789
		Nbre d'heures (1)	214 619	259 212	231 218	206 132
		Salaires trimestriels (2)	57 235	14 258		
29.7	- Fabrication d'appareils domestiques	Nbre d'ouvriers	1 533	1 571	1 567	1 574
		Nbre d'employés	513	517	515	517
		Total	2 046	2 088	2 082	2 091
		Nbre d'heures (1)	252 527	313 486	277 475	251 700
		Salaires trimestriels (2)	50 231	12 259		
30	Fabrication de machines de bureau et de matériel informatique	Nbre d'ouvriers	434	392	391	397
		Nbre d'employés	1 337	1 278	1 279	1 271
		Total	1 771	1 670	1 670	1 668
		Nbre d'heures (1)	234 620	265 770	234 098	209 461
		Salaires trimestriels (2)	64 329	14 287		

(1) Jusque décembre 1998 heures-ouvriers, à partir de janvier 1999 heures prestées par les travailleurs (employés et ouvriers).

(2) Salaires et traitements bruts du trimestre, des employés et ouvriers occupés dans les divisions industrielles (en 1000 €).

PRODCOM - Emploi, heures et salaires

Emploi, heures et salaires suivant l'activité principale de l'établissement (chiffres provisoires) - suite

Code NACE	Activité		2003	2004		
				Mars	Avril	Mai
31	Fabrication de machines et appareils électriques	Nbre d'ouvriers	16 617	15 945	15 899	15 844
		Nbre d'employés	9 231	8 992	8 972	8 934
		Total	25 848	24 937	24 871	24 778
		Nbre d'heures (1)	3 236 945	3 720 634	3 335 122	2 947 656
		Salaires trimestriels (2)	748 921	176 604		
31.1	- Fabrication de moteurs, génératrices et transformateurs électriques	Nbre d'ouvriers	1 842	1 668	1 651	1 630
		Nbre d'employés	1 719	1 585	1 564	1 554
		Total	3 561	3 253	3 215	3 184
		Nbre d'heures (1)	434 804	490 586	426 628	376 874
		Salaires trimestriels (2)	118 464	27 021		
31.2	- Fabrication de matériel de distribution et de commande électrique	Nbre d'ouvriers	4 505	4 388	4 390	4 323
		Nbre d'employés	2 396	2 356	2 356	2 333
		Total	6 902	6 744	6 746	6 656
		Nbre d'heures (1)	867 620	991 145	888 300	781 479
		Salaires trimestriels (2)	195 556	45 110		
31.3	- Fabrication de fils et câbles isolés	Nbre d'ouvriers	1 498	1 427	1 401	1 398
		Nbre d'employés	556	544	542	541
		Total	2 054	1 971	1 943	1 939
		Nbre d'heures (1)	249 600	273 929	263 131	226 615
		Salaires trimestriels (2)	61 340	14 243		
31.4	- Fabrication d'accumulateurs et de piles électriques	Nbre d'ouvriers	1 073	1 053	1 051	1 052
		Nbre d'employés	303	298	295	289
		Total	1 376	1 351	1 346	1 341
		Nbre d'heures (1)	153 909	170 174	154 825	139 613
		Salaires trimestriels (2)	41 261	9 813		
31.5	- Fabrication de lampes et d'appareils d'éclairage	Nbre d'ouvriers	3 350	3 313	3 303	3 311
		Nbre d'employés	1 540	1 539	1 546	1 558
		Total	4 891	4 852	4 849	4 869
		Nbre d'heures (1)	657 369	774 423	692 653	614 190
		Salaires trimestriels (2)	124 396	31 739		
31.6	- Fabrication d'autres matériels électriques	Nbre d'ouvriers	4 347	4 096	4 103	4 130
		Nbre d'employés	2 714	2 670	2 669	2 659
		Total	7 061	6 766	6 772	6 789
		Nbre d'heures (1)	873 641	1 020 377	909 585	808 885
		Salaires trimestriels (2)	207 904	48 478		
32	Fabrication d'équipements de radio, télévision et communication	Nbre d'ouvriers	4 647	4 182	4 161	4 235
		Nbre d'employés	6 525	5 784	5 796	5 805
		Total	11 172	9 966	9 957	10 040
		Nbre d'heures (1)	1 398 615	1 420 762	1 327 425	1 222 482
		Salaires trimestriels (2)	443 801	87 933		
32.1	- Fabrication de composants électroniques	Nbre d'ouvriers	2 126	2 070	2 059	2 049
		Nbre d'employés	1 156	1 157	1 165	1 167
		Total	3 283	3 227	3 224	3 216
		Nbre d'heures (1)	407 251	477 789	417 045	383 052
		Salaires trimestriels (2)	101 756	24 071		
32.2	- Fabrication d'appareils d'émission, de transmission et de téléphonie	Nbre d'ouvriers	802	693	686	690
		Nbre d'employés	3 460	2 879	2 884	2 888
		Total	4 263	3 572	3 570	3 578
		Nbre d'heures (1)	544 720	519 590	493 013	477 400
		Salaires trimestriels (2)	219 259	37 629		
32.3	- Fabrication d'appareils de réception, enregistrement ou reproduction du son et de l'image	Nbre d'ouvriers	1 719	1 419	1 416	1 496
		Nbre d'employés	1 907	1 748	1 747	1 750
		Total	3 626	3 167	3 163	3 246
		Nbre d'heures (1)	446 643	423 383	417 367	362 030
		Salaires trimestriels (2)	122 786	26 233		
32.A	- Appareils de communication (32.A = 32.2+32.3)	Nbre d'ouvriers	2 521			
		Nbre d'employés	5 368			
		Total	7 889			
		Nbre d'heures (1)	991 363			
		Salaires trimestriels (2)	342 045			

(1) Jusque décembre 1998 heures-ouvriers, à partir de janvier 1999 heures prestées par les travailleurs (employés et ouvriers).

(2) Salaires et traitements bruts du trimestre, des employés et ouvriers occupés dans les divisions industrielles (en 1000 €).

PRODCOM - Emploi, heures et salaires

Emploi, heures et salaires suivant l'activité principale de l'établissement (chiffres provisoires) - suite

Code NACE	Activité		2003	2004		
				Mars	Avril	Mai
33	Fabrication d'instruments médicaux, de précision, d'optique et d'horlogerie	Nbre d'ouvriers	3 591	3 516	3 495	3 509
		Nbre d'employés	3 515	3 445	3 439	3 426
		Total	7 106	6 961	6 934	6 935
		Nbre d'heures (1)	916 241	1 056 316	936 769	846 833
		Salaires trimestriels (2)	203 519	46 695		
33.1	- Fabrication de matériel médico-chirurgical et d'orthopédie	Nbre d'ouvriers	1 354	1 315	1 304	1 315
		Nbre d'employés	841	814	798	807
		Total	2 196	2 129	2 102	2 122
		Nbre d'heures (1)	282 225	322 709	285 651	254 023
		Salaires trimestriels (2)	53 925	12 382		
33.2	- Fabrication d'instruments de mesure, de contrôle et de navigation	Nbre d'ouvriers	1 811	1 770	1 768	1 769
		Nbre d'employés	1 925	1 944	1 942	1 924
		Total	3 736	3 714	3 710	3 693
		Nbre d'heures (1)	483 223	574 059	498 453	455 320
		Salaires trimestriels (2)	117 294	27 374		
33.3	- Fabrication d'équipements de contrôle des processus industriels	Nbre d'ouvriers	193	178	175	177
		Nbre d'employés	505	443	442	438
		Total	698	621	617	615
		Nbre d'heures (1)	91 967	91 482	87 004	79 016
		Salaires trimestriels (2)	19 822	4 045		
33.4	- Fabrication d'instruments d'optique et de matériel photographique	Nbre d'ouvriers	187	205	201	201
		Nbre d'employés	222	223	236	236
		Total	409	428	437	437
		Nbre d'heures (1)	50 823	58 008	57 141	51 088
		Salaires trimestriels (2)	11 059	2 552		
33.5	- Horlogerie	Nbre d'ouvriers	44	47	46	46
		Nbre d'employés	19	20	20	20
		Total	64	67	66	66
		Nbre d'heures (1)	8 001	10 024	8 486	7 352
		Salaires trimestriels (2)	1 419	342		
34	Construction et assemblage de véhicules automobiles, de remorques et semi-remorques	Nbre d'ouvriers	38 882	36 470	36 399	36 401
		Nbre d'employés	6 293	6 034	6 028	6 021
		Total	45 176	42 504	42 427	42 422
		Nbre d'heures (1)	5 473 076	6 786 799	5 560 051	5 196 296
		Salaires trimestriels (2)	1 228 745	344 632		
34.1	- Construction et assemblage de véhicules automobiles	Nbre d'ouvriers	25 567	22 650	22 582	22 525
		Nbre d'employés	3 223	2 930	2 926	2 911
		Total	28 791	25 580	25 508	25 436
		Nbre d'heures (1)	3 458 110	4 291 732	3 318 464	3 220 853
		Salaires trimestriels (2)	800 673	237 105		
34.2	- Fabrication de carrosseries, remorques et caravanes	Nbre d'ouvriers	5 674	5 792	5 790	5 834
		Nbre d'employés	1 089	1 084	1 076	1 082
		Total	6 763	6 876	6 866	6 916
		Nbre d'heures (1)	821 775	1 004 414	909 906	790 620
		Salaires trimestriels (2)	167 193	41 348		
34.3	- Fabrication de parties et accessoires pour les véhicules automobiles et pour leurs moteurs	Nbre d'ouvriers	7 640	8 028	8 027	8 042
		Nbre d'employés	1 980	2 020	2 026	2 028
		Total	9 621	10 048	10 053	10 070
		Nbre d'heures (1)	1 193 190	1 490 653	1 331 681	1 184 823
		Salaires trimestriels (2)	260 879	66 178		
35	Fabrication d'autres matériels de transport	Nbre d'ouvriers	4 649	4 571	4 571	4 554
		Nbre d'employés	4 269	4 168	4 162	4 147
		Total	8 919	8 739	8 733	8 701
		Nbre d'heures (1)	1 021 520	1 197 884	1 073 499	979 361
		Salaires trimestriels (2)	262 875	64 566		
35.1	- Construction navale	Nbre d'ouvriers	938	916	919	919
		Nbre d'employés	191	185	185	185
		Total	1 129	1 101	1 104	1 104
		Nbre d'heures (1)	135 006	155 871	148 185	123 627
		Salaires trimestriels (2)	27 599	6 702		

(1) Jusque décembre 1998 heures-ouvriers, à partir de janvier 1999 heures prestées par les travailleurs (employés et ouvriers).

(2) Salaires et traitements bruts du trimestre, des employés et ouvriers occupés dans les divisions industrielles (en 1000 €).

PRODCOM - Emploi, heures et salaires

Emploi, heures et salaires suivant l'activité principale de l'établissement (chiffres provisoires) - suite et fin

Code NACE	Activité		2003	2004		
				Mars	Avril	Mai
35.4	- Fabrication de motocycles et de bicyclettes	Nbre d'ouvriers	309	317	319	327
		Nbre d'employés	101	112	111	112
		Total	410	429	430	439
		Nbre d'heures (1)	52 110	65 608	59 904	51 938
		Salaires trimestriels (2)	9 297	2 287		
35.1	- Construction aéronautique et spatial et de matériel ferroviaire roulant (35.1 = 35.2 + 35.3)	Nbre d'ouvriers	3 402	3 338	3 333	3 308
		Nbre d'employés	3 976	3 871	3 866	3 850
		Total	7 378	7 209	7 199	7 158
		Nbre d'heures (1)	834 403	976 405	865 410	803 796
		Salaires trimestriels (2)	225 979	55 577		
36	Fabrication de meubles; industries diverses	Nbre d'ouvriers	15 475	14 776	14 789	14 766
		Nbre d'employés	3 433	3 376	3 359	3 354
		Total	18 909	18 152	18 148	18 120
		Nbre d'heures (1)	2 227 005	2 635 371	2 276 362	2 043 499
		Salaires trimestriels (2)	372 365	93 846		
36.1	- Fabrication de meubles	Nbre d'ouvriers	12 825	12 311	12 329	12 300
		Nbre d'employés	2 617	2 541	2 520	2 527
		Total	15 443	14 852	14 849	14 827
		Nbre d'heures (1)	1 835 638	2 216 006	1 892 529	1 696 254
		Salaires trimestriels (2)	306 352	78 284		
36.2	- Travail des pierres précieuses et fabrication de bijoux	Nbre d'ouvriers	1 304	1 171	1 173	1 183
		Nbre d'employés	390	413	413	400
		Total	1 695	1 584	1 586	1 583
		Nbre d'heures (1)	179 136	187 154	166 299	156 724
		Salaires trimestriels (2)	27 379	6 377		
36.3	- Fabrication d'instruments de musique	Nbre d'ouvriers	##			
		Nbre d'employés	##			
		Total	33			
		Nbre d'heures (1)	4 164			
		Salaires trimestriels (2)	524			
36.4	- Fabrication d'articles de sport	Nbre d'ouvriers	88	88	89	89
		Nbre d'employés	23	23	23	23
		Total	112	111	112	112
		Nbre d'heures (1)	13 591	15 832	14 211	12 432
		Salaires trimestriels (2)	2 076	516		
36.5	- Fabrication de jeux et jouets	Nbre d'ouvriers	467	467	468	462
		Nbre d'employés	150	153	153	153
		Total	618	620	621	615
		Nbre d'heures (1)	70 325	78 043	76 006	66 274
		Salaires trimestriels (2)	14 932	3 690		
36.6	- Autres industries diverses	Nbre d'ouvriers	##			
		Nbre d'employés	##			
		Total	1 006			
		Nbre d'heures (1)	124 149			
		Salaires trimestriels (2)	21 101			
36.A	- Autres industries diverses, y compris la fabrication d'instruments de musique (36.A = 36.3 + 36.6)	Nbre d'ouvriers	788	739	730	732
		Nbre d'employés	250	246	250	251
		Total	1 039	985	980	983
		Nbre d'heures (1)	128 313	138 336	127 317	111 815
		Salaires trimestriels (2)	21 625	4 979		
Total		Nbre d'ouvriers	349 393	337 813	337 073	336 957
		Nbre d'employés	164 141	161 094	161 018	160 954
		Total	513 534	498 907	498 091	497 911
		Nbre d'heures (1)	63 677 818	73 217 579	64 896 736	59 074 364
		Salaires trimestriels (2)	14 696 251	3 571 442		

(1) Jusque décembre 1998 heures-ouvriers, à partir de janvier 1999 heures prestées par les travailleurs (employés et ouvriers).

(2) Salaires et traitements bruts du trimestre, des employés et ouvriers occupés dans les divisions industrielles (en 1000 €).

PRODCOM - Commandes

Valeur des commandes dans certaines branches d'activité suivant l'activité

Code NACE	Activité	Commande	2003			
			Juillet	Août	Septembre	Octobre
1E	Industrie textile (1E= 17 sauf l'ennoblissement)	Total	324 512	308 165	446 650	434 438
		Dont à l'étranger	262 414	243 014	350 943	347 238
18	Industrie de l'habillement et des fourrures	Total	42 800	58 760	50 095	38 331
		Dont à l'étranger	22 565	26 568	24 445	19 807
21	Fabrication de pâte à papier, de papier et d'articles en papier	Total	302 463	260 252	324 139	347 298
		Dont à l'étranger	205 819	167 649	208 309	229 861
24	Fabrication de produits chimiques	Total	2 348 779	2 079 467	2 447 728	2 464 888
		Dont à l'étranger	1 789 263	1 551 527	1 806 768	1 842 452
2E	Métallurgie (2E= 27 sauf Groupement de la Sidérugie)	Total	332 584	332 393	412 073	447 647
		Dont à l'étranger	274 238	267 694	331 080	362 107
2F	Métallurgie (2F= 27 sauf sidérurgie et fabrication de ferro-alliages)	Total Dont à l'étranger				
2D	Travail des métaux(2D= 28 sauf le traitement et le revêtement)	Total	393 636	383 702	507 374	509 952
		Dont à l'étranger	179 329	154 193	227 348	218 547
29	Fabrication de machines et équipements	Total	502 704	446 315	554 566	635 321
		Dont à l'étranger	357 675	308 559	391 190	455 685
30	Fabrication de machines de bureau et de matériel informatique	Total	20 181	18 586	23 956	23 287
		Dont à l'étranger	10 974	9 194	12 534	17 562
31	Fabrication de machines et appareils électriques	Total	280 715	285 741	360 216	393 172
		Dont à l'étranger	172 310	176 862	236 530	257 980
32	Fabrication d'équipements de radio, télévision et communication	Total	164 035	180 264	240 239	260 959
		Dont à l'étranger	133 695	144 444	198 953	207 712
33	Fabrication d'instruments médicaux, de précision, d'optique et d'horlogerie	Total	74 288	64 741	77 629	91 870
		Dont à l'étranger	41 354	35 979	48 462	61 689
34	Construction et assemblage de véhicules automobiles, de remorques et semi-remorques	Total	1 047 894	775 155	1 325 418	1 308 362
		Dont à l'étranger	937 394	670 489	1 167 773	1 126 907
35	Fabrication d'autres matériels de transport	Total	59 669	106 249	236 929	102 226
		Dont à l'étranger	42 571	88 211	109 025	81 990

PRODCOM - Commandes

principale de l'établissement (chiffres provisoires en 1 000 €)

		2003	2004					Code
Novembre	Décembre		Janvier	Février	Mars	Avril	Mai	NACE
373 438	343 721	4 574 889	375 844	388 971	422 764	387 175	350 725	1E
297 971	264 753	3 623 727	302 467	311 619	338 164	309 267	278 814	
26 134	25 489	485 892	43 025	60 321	56 108	34 042	27 535	18
14 581	12 187	239 601	17 739	26 636	28 899	18 041	14 867	
304 607	290 365	3 744 673	325 183	328 934	370 204	353 699	315 634	21
200 648	189 706	2 464 377	214 079	218 390	251 635	240 356	212 251	
2 277 208	2 378 250	28 376 463	2 259 752	2 359 405	2 646 995	2 454 946	2 289 644	24
1 672 434	1 697 668	21 160 199	1 791 572	1 904 868	2 093 508	1 977 880	1 828 362	
367 112	345 019	4 574 119						2E
293 459	282 100	3 663 706						
			404 587	446 916	536 709	515 935	442 114	2F
			325 439	355 430	434 602	405 433	353 194	
425 491	442 262	5 564 684	438 048	484 304	534 328	518 445	463 443	2D
177 976	171 709	2 403 231	194 425	226 047	218 343	219 553	188 740	
557 753	669 388	6 919 812	564 948	606 593	702 168	598 945	548 846	29
397 428	452 415	4 813 015	393 999	442 061	495 219	432 115	391 661	
23 180	27 973	291 472	14 828	23 077	24 850	18 583	19 805	30
16 009	19 720	185 148	7 787	15 416	13 807	11 372	9 035	
318 566	309 986	3 953 154	290 271	319 629	357 942	327 180	315 987	31
191 317	176 504	2 415 190	168 794	191 748	208 848	191 822	189 488	
227 060	246 839	2 500 841	188 307	191 064	210 521	194 346	188 964	32
179 480	197 765	2 020 833	152 737	156 690	177 813	158 778	149 242	
74 345	69 537	899 650	71 337	97 300	92 783	87 214	69 415	33
45 222	43 050	533 674	42 565	60 202	51 934	51 795	38 045	
1 481 007	1 340 079	15 114 902	1 224 496	1 244 999	1 649 817	1 434 657	1 302 995	34
1 300 551	1 184 498	13 195 507	1 060 137	1 064 756	1 405 684	1 234 450	1 114 002	
67 579	105 826	1 490 028	82 096	109 451	103 449	82 632	69 051	35
46 505	85 664	1 061 262	61 717	85 571	76 681	53 349	46 902	

Services, Commerce et transport

Horeca

Février 2004

Arrivées et nuitées dans les hôtels belges et dans les autres formes d'hébergement

En février 2004, dans le secteur touristique belge, tant les nuitées (+4,2%) que les arrivées (+7,6%) sont en hausse par rapport au mois de février 2003.

Les nuitées passent ainsi de 1.457.837 (chiffres définitifs) en février 2003 à 1.568.189 (chiffres provisoires) en février 2004.

*
* *

Reproduction autorisée moyennant indication de la source.

Sur la page suivante, vous trouverez les tableaux et graphiques annexes.

Plus d'informations sur la conjoncture !

⇒ pour une vue globale de la conjoncture en Belgique et en Europe, consultez le portail conjoncturel de l'INS (en 4 langues) :

<http://statbel.fgov.be/indicators>

⇒ Tous les renseignements méthodologiques peuvent être obtenus auprès de la personne de contact reprise ci-dessous.

⇒ Il est possible d'obtenir des données sur le tourisme plus détaillées (par sous-secteur, par région) ou traitées de façon plus approfondie (par ex : désaisonnalisées), soit ponctuellement soit en s'abonnant.

⇒ En plus des indices du tourisme, nous calculons beaucoup d'autres indicateurs : indices des heures travaillées, nouvelles commandes, masse salariale, nombre d'employés, production, prix à la production, coût de matériaux, permit de bâtir, chiffre d'affaires, ...

Tourisme – Communiqué de presse

Chiffres bruts

Arrivées et nuitées

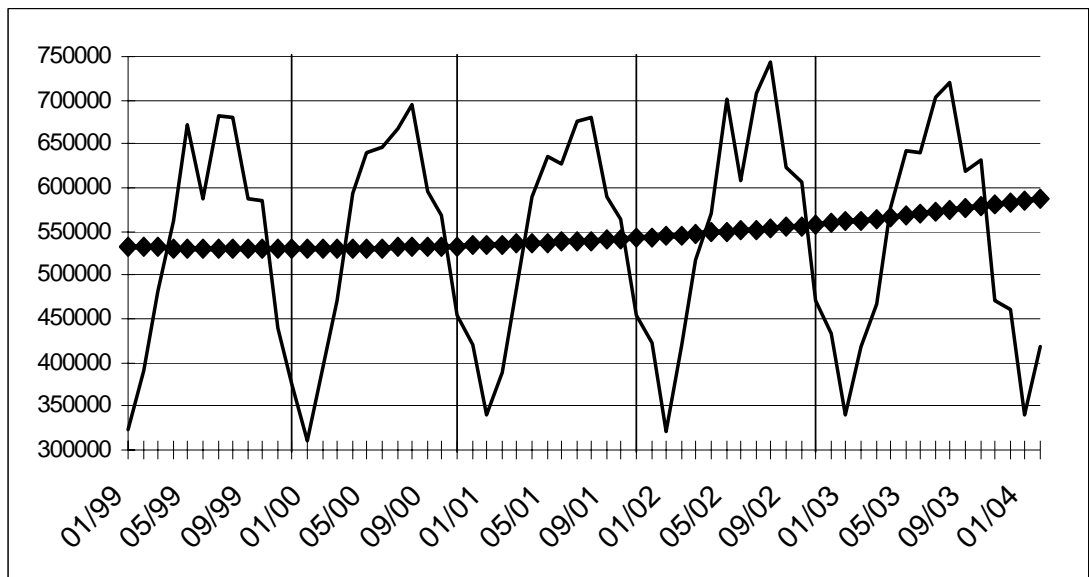
	Arrivées			Nuitées		
	Total	Hôtels	Autres	Total	Hôtels	Autres
Belgique	714.498	511.403	203.095	1.568.189	932.809	635.380
Belges	295.328	158.763	136.565	668.888	266.346	402.542
Etrangers	419.170	352.640	66.530	899.301	666.463	232.838
Région de Bruxelles-Capitale	188.747	176.747	12.000	350.221	332.246	17.975
Belges	23.084	21.431	1.653	40.138	37.399	2.739
Etrangers	165.663	155.316	10.347	310.083	294.847	15.236
Région flamande	384.290	247.661	136.629	898.116	453.437	444.679
Belges	181.538	88.080	93.458	427.588	150.593	276.995
Etrangers	202.752	159.581	43.171	470.528	302.844	167.684
Région wallonne	141.461	86.995	54.466	319.852	147.126	172.726
Belges	90.706	49.252	41.454	201.162	78.354	122.808
Etrangers	50.755	37.743	13.012	118.690	68.772	49.918
- dont Communauté germanophone	8.211	5.483	2.728	21.041	10.120	10.921
Belges	6.600	4.143	2.457	16.582	7.799	8.783
Etrangers	1.611	1.340	271	4.459	2.321	2.138

Tendance

Arrivées étrangers; après élimination des variations saisonnières et accidentelles

Indices bruts:

Tendance :



Evolution de la tendance

Comparaison des trois derniers mois avec les trois mois précédents

- ↗↗ > 2.5%
- ↗ 0.5% à 2.5%
- -0.5% à 0.5%
- ↘ -2.5% à -0.5%
- ↘↘ < -2.5%

	Arrivées			Nuitées		
	Total	Hôtels	Autres	Total	Hôtels	Autres
Belgique	↗	↗	→	→	↗	↘
Belges	→	↗	→	→	→	↘
Etrangers	↗	↗	↘↘	→	↗	↘↘
Région de Bruxelles-Capitale	↗	↗	↘	↗	↗	↘
Belges	↗↗	↗↗	↗↗	↗↗	↗↗	↗↗
Etrangers	↗	↗	→	↗	↗	↘↘
Région flamande	→	→	→	↘	↗	↘↘
Belges	→	↗	↗↗	→	→	↗↗
Etrangers	↗	↗	↘↘	↘	↗	↘↘
Région wallonne	→	↗	↘	→	→	↘↘
Belges	→	↘	↘	↘↘	↗↗	↘↘
Etrangers	↗	↗	↘	↘	→	↗
- dont Communauté germanophone						
germanophone	↗	↗	↗↗	↗↗	↗	↗↗
Belges	→	↘	↗	→	↘	↗↗
Etrangers	↗	→	↘↘	↗↗	↗	↗↗

Services, commerce et transport

Transport

Transport

Évolution de l'activité de l'aéroport Bruxelles National (1)

	Nombre de vols		Nombre de passagers		Marchandises (2) (3) (tonnes)	
	au départ	à l'arrivée	au départ	à l'arrivée	au départ	à l'arrivée
1998	138 565	138 457	9 308 198	9 173 699	303 971	281 621
1999	145 944	145 637	10 052 252	9 972 780
2000	152 552	152 428	10 867 076	10 771 389	332 590	290 775
2001	143 403	143 373	9 895 186	9 785 629	305 323	254 675
2002	118 782	118 814	7 308 884	7 101 671	275 848	235 577
2003	115 662	115 710	7 690 239	7 504 965	301 611	278 125

2003

janvier	9 047	9 035	450 857	465 552	21 979	20 622
février	8 580	8 574	478 630	450 402	23 050	22 127
mars	9 582	9 571	550 813	560 249	26 259	25 490
avril	9 563	9 515	663 839	609 463	24 599	24 454
mai	9 923	9 957	673 510	648 197	23 969	22 724
juin	10 079	10 007	741 264	700 829	24 422	22 095
juillet	10 617	10 544	893 492	756 188	25 055	21 016
août	10 100	10 186	762 930	856 487	22 484	19 599
septembre	10 241	10 270	731 339	754 872	24 220	22 360
octobre	10 260	10 276	693 048	681 712	27 520	24 959
novembre	9 155	9 230	525 931	549 600	30 699	26 903
décembre	8 515	8 545	524 586	471 414	27 353	25 776

2004

janvier	8 793	8 801	452 122	469 008	23 535	22 933
février	8 757	8 720	506 410	481 601	25 968	23 697
mars	9 655	9 660	571 570	560 685	29 822	27 302
avril	9 620	9 585	689 821	640 745	27 246	25 236
mai	10 187	10 187	721 584	694 959	28 028	26 026
juin	10 138	10 100	726 923	683 597	28 018	24 996
juillet						
août						
septembre						
octobre						
novembre						
décembre						

(1) Trafic commercial seulement.

(2) Seulement le fret.

(3) Pour 2002 et 2003 le fret + courrier.

Transport

Activité des ports maritimes

Nombre et tonnages des navires de mer entrés (1)

	Tous les ports belges (2)				Anvers rive droite			
	Charges		Sur lest		Charges		Sur lest	
	Nombre	Tonnage	Nombre	Tonnage	Nombre	Tonnage	Nombre	Tonnage
1997	25 908	295 992	6 336	41 868	8 278	117 638	4 208	30 154
1998	26 052	322 116	6 372	45 576	8 477	129 797	4 233	32 568
1999	25 872	338 136	6 288	48 084	8 310	131 748	4 040	33 161
2000	26 436	363 780	6 168	51 864	8 627	134 756	4 261	35 353
2001	25 935	381 281	6 311	55 647	8 226	143 036	4 215	34 677
2002	25 472	392 229	6 036	54 877	8 111	145 094	3 835	32 600

2003

janvier	1 879	30 124	488	4 148	680	12 849	311	2 386
février	1 923	28 536	500	4 346	660	11 873	302	2 345
mars	2 140	30 744	546	4 752	739	12 587	299	2 285
avril	1 977	30 838	429	4 583	630	11 801	232	2 444
mai	2 000	30 464	438	4 390	620	11 691	244	2 257
juin	1 961	29 189	454	4 386	634	11 562	267	2 470
juillet	2 004	31 398	507	4 887	696	12 723	291	2 497
août	2 039	31 357	535	5 639	732	13 311	328	3 214
septembre	2 074	32 533	505	5 111	720	13 100	297	2 635
octobre	2 176	33 718	529	4 989	739	13 910	341	3 000
novembre	2 005	31 682	488	4 522	695	12 610	288	2 327
décembre								

	Waaslandhaven (Anvers rive gauche)				Gand			
	Charges		Sur lest		Charges		Sur lest	
	Nombre	Tonnage	Nombre	Tonnage	Nombre	Tonnage	Nombre	Tonnage
1997	1 730	26 656	452	5 637	2 088	23 592	948	2 796
1998	1 908	29 895	414	5 564	2 028	24 240	1 068	2 916
1999	1 671	26 083	461	5 339	1 944	26 964	1 116	3 528
2000	1 550	23 196	512	6 712	1 932	26 604	936	2 892
2001	1 861	26 630	572	9 427	1 814	25 205	886	2 831
2002	1 889	28 753	527	9 022	1 801	24 358	948	3 187

2003

janvier	139	2 321	51	1 098	162	1 892	90	287
février	145	2 407	51	950	169	2 101	81	250
mars	160	2 548	68	963	174	2 207	85	300
avril	159	2 539	52	1 148	154	2 388	72	303
mai	167	2 715	61	965	164	2 145	79	306
juin	142	2 216	56	917	154	1 877	78	291
juillet	140	2 266	59	842	143	1 891	82	343
août	133	2 087	45	741	187	2 255	86	322
septembre	138	2 199	43	962	164	2 300	93	385
octobre	157	2 543	49	775	155	2 244	80	235
novembre	152	2 495	60	1 010	175	2 327	85	322
décembre								

(1) en 1000 tonneaux de jaugeage bruts. (2) exceptés les mouvements entre les ports belges.

Source: déclaration générale à l'entrée de navires.

Transport

Bruges-Zeebrugge				Ostende				
Charges		Sur lest		Charges		Sur lest		
Nombre	Tonnage	Nombre	Tonnage	Nombre	Tonnage	Nombre	Tonnage	
8 892	101 604	1 044	6 144	4 116	25 176	72	168	1997
9 276	114 192	828	6 168	3 612	20 700	108	180	1998
9 888	135 696	924	8 904	3 120	15 732	84	156	1999
9 816	153 300	948	9 840	3 996	25 380	48	120	2000
9 308	153 358	934	10 579	4 251	32 707	45	134	2001
9 065	157 224	1 012	11 972	4 253	36 119	75	223	2002
2003								
592	10 005	88	816	323	2 958	7	24	janvier
583	8 993	104	984	345	2 977	9	47	février
642	9 855	122	1 415	392	3 476	7	41	mars
648	10 708	91	965	351	3 217	11	60	avril
608	10 224	89	1 104	394	3 509	11	39	mai
599	9 691	94	1 239	404	3 614	9	28	juin
621	10 651	100	1 471	407	3 761	12	39	juillet
590	10 145	116	1 557	384	3 487	2	7	août
606	11 215	110	1 382	419	3 672	9	37	septembre
639	10 904	94	1 313	455	3 962	2	2	octobre
583	10 685	69	968	388	3 547	5	29	novembre
								décembre
Bruxelles (Y.C. Bassin industriel)				Liège				
Charges		Sur lest		Charges		Sur lest		
Nombre	Tonnage	Nombre	Tonnage	Nombre	Tonnage	Nombre	Tonnage	
240	456	216	360	94	136	121	156	1997
264	624	120	240	100	155	108	154	1998
288	708	120	216	75	121	114	167	1999
240	624	96	204	77	128	110	171	2000
231	559	83	182	63	96	86	130	2001
204	537	67	190	62	98	95	138	2002
2003								
16	40	7	10	5	8	10	15	janvier
16	49	3	5	7	11	4	6	février
22	47	12	34	5	7	12	18	mars
16	47	14	34	8	12	5	7	avril
19	42	4	8	10	16	5	6	mai
22	42	5	22	8	11	4	6	juin
16	39	4	9	6	9	3	4	juillet
16	45	6	11	5	8	7	10	août
12	28	11	34	6	10	8	11	septembre
25	56	2	4	5	8	10	14	octobre
15	46	4	16	8	13	8	12	novembre
								décembre

Transport

Activité des ports maritimes

Nombre et tonnages des navires de mer sortis (1)

	Tous les ports belges (2)				Anvers rive droite			
	Charges		Sur lest		Charges		Sur lest	
	Nombre	Tonnage	Nombre	Tonnage	Nombre	Tonnage	Nombre	Tonnage
1997	23 316	264 324	6 996	75 384	9 005	110 646	3 496	38 939
1998	23 484	279 084	7 056	68 244	9 228	117 771	3 428	44 236
1999	23 016	299 652	6 900	79 860	8 835	121 543	3 365	43 242
2000	23 376	359 976	7 020	80 184	9 091	123 085	3 682	47 181
2001	23 033	344 367	6 955	78 336	8 960	130 528	3 441	45 877
2002	23 212	365 523	6 580	74 340	8 930	138 958	3 301	40 325

2003

janvier	1 758	27 528	503	6 068	715	11 553	293	3 489
février	1 721	25 845	543	5 843	667	10 804	287	3 265
mars	1 892	28 466	530	5 329	708	11 209	296	3 185
avril	1 835	29 239	575	6 059	732	12 333	322	3 393
mei	1 783	27 869	540	5 763	698	11 792	312	3 284
juin	1 779	28 069	526	5 806	699	11 791	294	3 556
juillet	1 896	30 172	548	6 316	730	12 692	317	3 492
août	1 785	28 785	551	6 219	756	12 826	279	3 483
septembre	1 817	29 406	575	6 703	710	12 111	304	3 526
octobre	1 935	31 352	548	6 282	766	13 040	302	3 731
novembre	1 785	29 661	555	6 177	673	11 395	305	3 314
décembre								

	Waaslandhaven (Anvers rive gauche)				Gand			
	Charges		Sur lest		Charges		Sur lest	
	Nombre	Tonnage	Nombre	Tonnage	Nombre	Tonnage	Nombre	Tonnage
1997	1 349	21 830	845	10 619	1 392	8 640	1 716	18 768
1998	1 408	24 167	964	12 129	1 500	9 708	1 632	19 152
1999	1 366	21 805	905	11 505	1 584	11 928	1 548	18 696
2000	1 265	19 319	832	10 896	1 428	11 856	1 524	17 892
2001	1 488	25 240	923	10 279	1 357	11 296	1 372	16 677
2002	1 434	26 623	1 002	11 240	1 439	11 927	1 317	15 475

2003

janvier	113	2 271	72	923	134	1 056	130	1 353
février	129	2 305	65	802	120	921	127	1 395
mars	146	2 366	71	712	134	1 112	133	1 440
avril	132	2 651	78	859	112	1 134	113	1 190
mei	157	2 813	72	700	130	1 154	114	1 401
juin	127	2 150	63	709	118	1 016	111	1 045
juillet	139	2 344	57	746	116	835	122	1 443
août	115	2 073	61	620	128	1 089	147	1 416
septembre	134	2 587	50	658	128	1 130	128	1 472
octobre	137	2 360	62	672	116	1 133	110	1 331
novembre	140	2 650	64	776	133	1 234	129	1 325
décembre								

(1) en 1000 tonneaux de jaugeage bruts. (2) exceptés les mouvements entre les ports belges.

Source: déclaration générale à la sortie de navires

Transport

Bruges-Zeebrugge				Ostende				
Charges		Sur lest		Charges		Sur lest		
Nombre	Tonnage	Nombre	Tonnage	Nombre	Tonnage	Nombre	Tonnage	
7 488	91 896	2 436	15 492	3 456	24 336	744	1 152	1997
7 898	107 388	2 160	13 008	2 964	19 116	744	1 416	1998
8 280	128 736	2 472	14 844	2 436	14 640	756	1 224	1999
8 040	145 428	2 724	14 904	3 372	24 384	648	1 116	2000
7 576	145 941	2 629	16 995	3 419	31 327	874	1 589	2001
7 632	152 790	2 380	17 362	3 526	34 854	821	1 586	2002
2003								
501	9 830	185	1 450	285	2 942	30	52	janvier
490	8 820	199	1 351	292	2 951	65	114	février
559	10 433	217	1 547	314	3 299	81	180	mars
520	9 848	213	1 655	306	3 162	57	123	avril
461	8 939	200	1 474	316	3 261	84	217	mai
479	9 633	213	1 341	339	3 517	75	144	juin
523	10 524	194	1 530	367	3 769	48	89	juillet
441	9 378	238	1 947	326	3 371	59	111	août
476	9 938	248	1 889	345	3 556	83	149	septembre
517	10 970	220	1 553	375	3 834	83	142	octobre
492	10 884	193	1 690	337	3 456	56	103	novembre
								décembre
Bruxelles (Y.C. Bassin industriel)				Liège				
Charges		Sur lest		Charges		Sur lest		
Nombre	Tonnage	Nombre	Tonnage	Nombre	Tonnage	Nombre	Tonnage	
240	420	204	384	231	299	40	53	1997
156	288	264	624	180	272	29	53	1998
144	264	276	648	182	266	48	94	1999
120	264	228	588	206	298	11	26	2000
102	255	209	538	159	235	15	25	2001
81	240	202	500	150	222	10	16	2002
2003								
6	11	17	41	17	26	0	0	janvier
4	8	11	31	13	19	2	3	février
9	23	21	45	16	24	2	4	mars
12	37	19	49	12	18	1	2	avril
8	19	17	41	11	17	2	3	mai
6	25	22	42	12	19	1	1	juin
4	16	22	54	13	21	2	3	juillet
4	11	14	42	7	10	1	2	août
6	23	14	31	10	15	2	4	septembre
5	18	20	45	16	25	0	0	octobre
4	16	13	44	13	20	1	2	novembre
								décembre

Domaines statistiques

- Généralités
- Territoire et environnement
- Population
- Société
- Économie et finances
- Agriculture et activités assimilées
- Industrie
- Services, commerce et transports

Direction générale Statistique et Information économique
INS • INSTITUT NATIONAL DE STATISTIQUE
B-1000 Bruxelles
tél. 02/548.63.65 - 02/548.63.66
fax 02/548.63.67

<http://statbel.fgov.be>
info@statbel.mineco.fgov.be

5 €*
ISSN 0771 - 0364