

I. ECONOMIE ET FINANCES

Indicateurs conjoncturels

Calendrier de diffusion des indicateurs de l'INS.....	5
Indices des prix à la production (base 2000 = 100) - Décembre 2003	6

II. AGRICULTURE ET ACTIVITES ASSIMILEES

Abattages effectués dans les abattoirs publics et privés durant le mois de septembre 2003	10
Abattages effectués dans les abattoirs publics et privés durant le 3ème trimestre 2003.....	12

III. INDUSTRIE ET CONSTRUCTION

Industrie

Pétrole - Septembre 2003	16
Distribution d'eau - Novembre 2003.....	17

IV. SERVICES, COMMERCE ET TRANSPORT

Transport

Navigation aérienne - Décembre 2003.....	21
Navigation intérieure - Février à juillet 2002 (chiffres définitifs)	23
SNCB - Trafic commercial de marchandises - Août et septembre 2003.....	27

Vous pouvez trouver dans cette publication les statistiques **les plus récentes** dans les domaines suivants : Environnement, population, société, économie et finances, agriculture et activités assimilées, industrie, services, commerce et transports.

De plus notre site :: <http://statbel.fgov.be> présente une sélection de statistiques mises à jour quotidiennement.

Les publications peuvent être commandées en effectuant un versement au C.C.P. n° 679-2005886-23 de l'Institut National de Statistique à Bruxelles

Pour plus de renseignements :
Institut National de Statistique
Rue de Louvain, 44 - 1000 Bruxelles
Tél. : 02/548.63.65 - Fax : 02/548.63.67

INS - LIEGE

Bd de la Sauvenière, 73-75 - 4000 Liège
Tél. : 04/223.84.10
Fax : 04/222.49.94

INS - GAND

Coupure Rechts, 620 - 9000 Gand
Tél.:09/267.27.27/30/31
Fax : 09/267.27.29

INS - CHARLEROI

Bd Audent 14/5 - 6000 Charleroi
Tél. : 071/27.44.14
Fax : 071/27.44.19

INS - ANVERS

Italiëlei 124, Bus 85 - 2000 Anvers
Tél. : 03/229.07.07
Fax : 03/233.28.30

SIGNES CONVENTIONNELS

Les renseignements ne sont pas disponibles	..
0 ou inférieur à la moitié de l'unité utilisée	-
Chiffres provisoires	(*)
La virgule est employée pour séparer les unités des décimales	

Editeur responsable : Hans D'Hondt.

Droits d'auteurs réservés

La reproduction du contenu de cette publication, qu'elle soit intégrale ou partielle, dans la forme originale ou remaniée, est interdite sauf autorisation écrite de l'Institut national de Statistique.

L'utilisation du contenu de cette publication, à titre explicatif ou justificatif, dans un article, un compte rendu ou un livre, est autorisée, moyennant indication claire et précise de la source.

Economie et finances
Indicateurs conjoncturels

Calendrier de diffusion des indicateurs de l'INS

Les indices sont disponibles le jour indiqué à 0 heure sur notre site <http://statbel.fgov.be>

Disponible le	Indicateur	Période de référence	Périodicité
JANVIER 2004			
29	Permis de bâtir	novembre 2003	mensuel
29	Indices du Chiffres d'affaires Prodcum	novembre 2003	mensuel
29	Indices des prix à la consommation(*)	janvier 2004	mensuel
29	Indices du chiffre d'affaires (TVA)	novembre 2003	mensuel
29	Indices des investissements (TVA)	novembre 2003	mensuel
FEVRIER 2004			
5	Indices des salariés	novembre 2003	mensuel
5	Indices des heures travaillées	novembre 2003	mensuel
5	Statistique du tourisme et de l'hôtellerie	septembre 2003	mensuel
12	Indices de la production	décembre 2003	mensuel
12	Faillites	janvier 2004	mensuel
19	Indices des entrées des commandes	décembre 2003	mensuel
26	Permis de bâtir	décembre 2003	mensuel
26	Indices du chiffre d'affaires Prodcum	décembre 2003	mensuel
26	Indices des prix à la production	janvier 2004	mensuel
26	Indices du chiffre d'affaires (TVA)	décembre 2003	mensuel
26	Indices des investissements (TVA)	décembre 2003	mensuel
26	Statistique du tourisme et de l'hôtellerie	octobre 2003	mensuel
26	Indices des prix à la consommation(*)	février 2004	mensuel
MARS 2004			
4	Indices des salariés	décembre 2003	mensuel
4	Indices des heures travaillées	décembre 2003	mensuel
4	Indices des salaires horaires	janvier 2004	trimestriel
4	Indices de la masse salariale	4ème trimestre 2003	trimestriel

(*)Disponibles à 12h00, après la réunion de la Commission de l'Indice.
Ce calendrier peut être également envoyé séparément, sur demande
(Tel. 02/548.68.63 - 63.66 - Fax. 02/548.63.67)

Indicateurs conjoncturels – Communiqué de presse

Décembre 2003: Indice des prix à la production + 0,1%

En décembre 2003, par rapport au mois précédent, **l'indice des prix à la production de l'industrie à l'exclusion de la construction** a augmenté de 0,1%. Une ventilation de ce chiffre entre l'énergie et les autres secteurs, donne une diminution de 0,2% pour l'énergie et une augmentation de 0,1% pour l'industrie à l'exclusion de l'énergie. Une subdivision plus poussée de l'industrie à l'exclusion de l'énergie, montre +0,2% pour les biens intermédiaires, à l'exclusion de l'énergie, +0,1% pour les biens d'investissement, +0,0% pour les biens de consommation non durables et -0,2% pour les biens de consommation durables. L'accroissement mensuelle peut également être exprimé sur base annuelle; celui-ci présente un **taux d'inflation** de 0,8%.

En subdivisant l'indice général des indices des prix à la production selon la destination, on constate un statu quo (+0,0%) au marché intérieur et un accroissement de 0,2% aux marchés extérieurs.

Par rapport à décembre de l'année précédente, l'indice des prix à la production de l'industrie à l'exclusion de la construction a diminué de 0,4%. L'indice des prix à la production pour le marché intérieur a baissé de 0,3%, pour les marchés extérieurs il y avait une diminution de 0,2%.

Prochain communiqué de presse : **26/02/2004**

*
* *

Reproduction autorisée moyennant indication de la source.

Plus d'informations sur la conjoncture !

⇒ pour une vue globale de la conjoncture en Belgique et en Europe, consultez le portail conjoncturel de l'INS (en 4 langues) :

<http://statbel.fgov.be/indicators>

⇒ Tous les renseignements méthodologiques peuvent être obtenus l'Unité Conjoncture.

⇒ Outre les indices des prix à la production, nous calculons beaucoup d'autres indicateurs : indices des heures travaillées, nouvelles commandes, masse salariale, nombre d'employés, coût de matériaux, prix à la production, permis de bâtir, chiffre d'affaires,

Indicateurs conjoncturels – Communiqué de presse

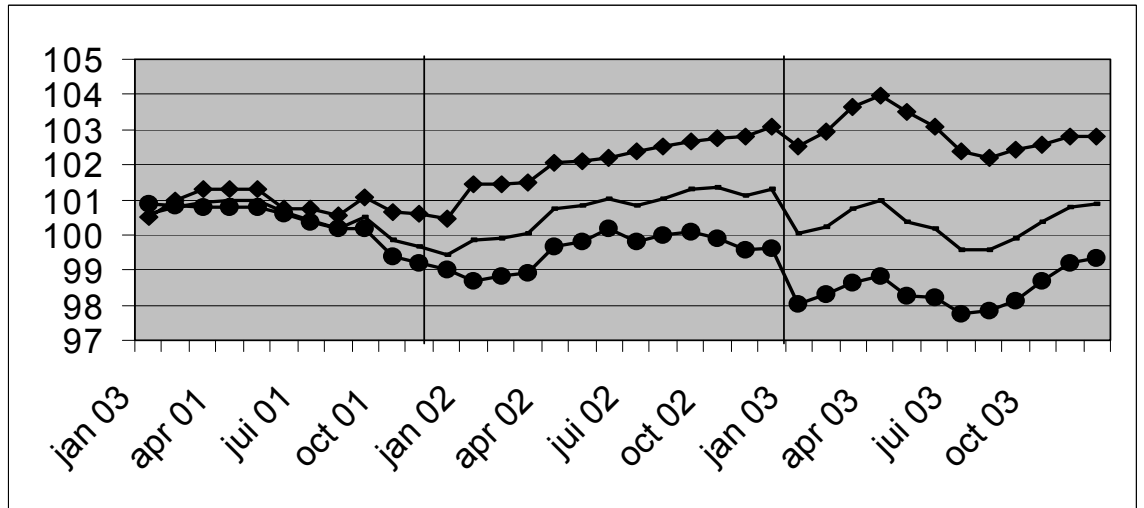
Prix à la production

Indices bruts (2000=100)
Ensemble de l'industrie, à l'exclusion de la construction
Evolution des prix de la production écoulée

Marché global													
	Jan	Fév	Mars	Avril	Mai	Juin	Juil	Août	Sept	Oct	Nov	Déc	Année
2002	99,9	99,9	100,0	100,8	100,8	101,0	100,9	101,0	101,3	101,4	101,1	101,3	100,8
2003	100,0	100,3	100,8	101,0	100,4	100,2	99,6	99,6	99,9	100,4	100,8	100,9	100,3
Marché intérieur													
	Jan	Fév	Mars	Avril	Mai	Juin	Juil	Août	Sept	Oct	Nov	Déc	Année
2002	101,5	101,5	101,5	102,1	102,1	102,2	102,4	102,5	102,6	102,8	102,8	103,1	102,2
2003	102,5	102,9	103,6	104,0	103,5	103,1	102,4	102,2	102,4	102,6	102,8	102,8	102,9
Marché extérieur													
	Jan	Fév	Mars	Avril	Mai	Juin	Juil	Août	Sept	Oct	Nov	Déc	Année
2002	98,7	98,8	98,9	99,7	99,8	100,2	99,8	100,0	100,1	99,9	99,6	99,6	99,6
2003	98,1	98,3	98,6	98,8	98,3	98,2	97,8	97,8	98,1	98,7	99,2	99,4	98,4

Indices bruts (2000=100)
Ensemble de l'industrie, à l'exclusion de la construction

Marché global
—
Marché intérieur
◆◆
Marché extérieur
●●



Indices bruts

↗↗ > 1%
↗ 0.2% à 1%
→ -0.2% à 0.2%
↘ -1% à -0.2%
↘↘ < -1%

Comparaison des trois derniers mois avec les trois mois précédents

Branches d'activité / Grands regroupements industriels	Global	Inter.	Exter.
Ensemble de l'industrie, à l'exclusion de la construction	↗↗	↗	↗↗
Energie.	→	↗	↗
Ensemble de l'industrie, à l'exclusion de l'énergie	↗↗	↗	↗↗
Biens intermédiaires	↗	↗↗	↗↗
Biens d'investissement	→	↗	↗
Biens de consommation durables	→	→	↘
Biens de consommation non-durables	→	→	↘
Industries extractives	→	→	→
Industries agricoles et alimentaires	↗↗	↗↗	↗↗
Textile, habillement, cuir et chaussure	→	↗	→
Papier et carton; édition et imprimerie	↘	→	↘
Industrie chimique, du caoutchouc et des plastiques	↗↗	↗	↗↗
Fabrications métalliques	↗	→	↗
Cokéfaction, raffinage et industries nucléaires	↗↗	↗↗	↗↗
Produits minéraux non métalliques	↗↗	→	↗↗
Métallurgie	↗↗	↗↗	↗↗
Meubles	→	→	→
Électricité	→	→	→

Agriculture et activités assimilées

Abattages d'animaux

Total des animaux abattus dans les abattoirs publics et privés durant le mois de septembre 2003 (1)

Catégories d'animaux	Nombre (têtes)	Poids vif (kg)	Poids abattus (kg)
Total des animaux abattus	1 067 722	146 540 019	110 583 541
Total des bêtes bovines	74 247	36 355 363	22 622 984
Veaux	27 693	7 283 259	4 515 619
Total du gros bétail	46 554	29 072 104	18 107 365
Boeufs	63	45 675	28 323
Taureaux	17 547	11 914 413	7 625 227
Vaches	27 692	16 338 280	9 966 362
Génisses	1 252	773 736	487 453
Total des porcs	985 452	109 385 172	87 508 141
Porcs de moins de 30 kg	780
Porcs de 30 à moins de 90 kg	10 252
Porcs de 90 kg et plus	974 420
Moutons	2 601	109 242	54 621
Agneaux	4 169	158 422	79 211
Chèvres et chevreaux	127	5 080	2 540
Poulains	53	12 773	7 665
Chevaux	1 073	513 967	308 379

Animaux abattus dans les abattoirs publics - Septembre 2003 (1)

Catégories d'animaux	Nombre (têtes)	Poids vif (kg)	Poids abattus (kg)
Total des animaux abattus	83 649	18 482 910	12 686 176
Total des bêtes bovines	23 234	11 855 395	7 425 462
Veaux	7 952	2 091 376	1 296 651
Total du gros bétail	15 282	9 764 019	6 128 811
Boeufs	39	28 275	17 532
Taureaux	8 206	5 571 874	3 566 001
Vaches	6 607	3 898 130	2 377 862
Génisses	430	265 740	167 416
Total des porcs	58 221	6 462 531	5 170 026
Porcs de moins de 30 kg	326
Porcs de 30 à moins de 90 kg	279	279	..
Porcs de 90 kg et plus	57 616
Moutons	1 661	69 762	34 881
Agneaux	343	13 034	6 517
Chèvres et chevreaux	6	240	120
Poulains	26	6 266	3 760
Chevaux	158	75 682	45 410

(1) Soumis à l'expertise et déclarés propres à la consommation.

Abattages d'animaux

Animaux abattus dans les abattoirs privés - Septembre 2003 (1)

Catégories d'animaux	Nombre (têtes)	Poids vif (kg)	Poids abattus (kg)
Total des animaux abattus	983 943	127 988 581	97 854 515
Total des bêtes bovines	50 886	24 432 639	15 155 391
Veaux	19 705	5 182 415	3 213 099
Total du gros bétail	31 181	19 250 224	11 942 292
Boeufs	22	15 950	9 891
Taureaux	9 300	6 314 700	4 041 407
Vaches	21 046	12 417 140	7 574 460
Génisses	813	502 434	316 534
Total des porcs	927 231	102 922 641	82 338 115
Porcs de moins de 30 kg	454
Porcs de 30 à moins de 90 kg	9 973
Porcs de 90 kg et plus	916 804
Moutons	940	39 480	19 740
Agneaux	3 826	145 388	72 694
Chèvres et chevreaux	121	4 840	2 420
Poulains	26	6 266	3 760
Chevaux	913	437 327	262 395

Animaux abattus pour cause de nécessité - Septembre 2003 (1)

Catégories d'animaux	Nombre (têtes)	Poids vif (kg)	Poids abattus (kg)
Total des animaux abattus	130	68 528	42 850
Total des bêtes bovines	127	67 329	42 131
Veaux	36	9 468	5 869
Total du gros bétail	91	57 861	36 262
Boeufs	2	1 450	900
Taureaux	41	27 839	17 819
Vaches	39	23 010	14 040
Génisses	9	5 562	3 503
Total des porcs	-	-	-
Porcs de moins de 30 kg	-
Porcs de 30 à moins de 90 kg	-
Porcs de 90 kg et plus	-
Moutons	-	-	-
Agneaux	-	-	-
Chèvres et chevreaux	-	-	-
Poulains	1	241	145
Chevaux	2	958	574

(1) Soumis à l'expertise et déclarés propres à la consommation.

Abattages d'animaux

Total des animaux abattus dans les abattoirs publics et privés durant le troisième trimestre 2003 (1)

Catégories d'animaux	Nombre (têtes)	Poids vif (kg)	Poids abattus (kg)
Total des animaux abattus	2 874 432	402 143 203	303 301 629
Total des bêtes bovines	196 888	100 788 280	62 688 302
Veaux	72 257	19 179 293	11 891 163
Total du gros bétail	124 631	81 608 987	50 797 139
Boeufs	166	114 851	71 213
Taureaux	46 988	32 373 896	20 719 299
Vaches	74 001	46 956 641	28 643 557
Génisses	3 476	2 163 599	1 363 070
Total des porcs	2 658 430	299 329 563	239 463 654
Porcs de moins de 30 kg	2 289
Porcs de 30 à moins de 90 kg	29 928
Porcs de 90 kg et plus	2 626 213
Moutons	6 740	290 745	145 384
Agneaux	8 813	340 624	170 312
Chèvres et chevreaux	745	24 152	12 076
Poulains	107	26 502	15 902
Chevaux	2 709	1 343 337	805 999

Animaux abattus dans les abattoirs publics - troisième trimestre 2003 (1)

Catégories d'animaux	Nombre (têtes)	Poids vif (kg)	Poids abattus (kg)
Total des animaux abattus	245 764	53 397 682	36 875 678
Total des bêtes bovines	62 584	32 979 087	20 644 016
Veaux	21 502	5 708 730	3 539 412
Total du gros bétail	41 082	27 270 357	17 104 604
Boeufs	103	70 749	43 866
Taureaux	22 001	15 160 504	9 702 724
Vaches	17 840	11 331 251	6 912 065
Génisses	1 138	707 853	445 949
Total des porcs	177 770	20 008 862	16 007 089
Porcs de moins de 30 kg	1 251
Porcs de 30 à moins de 90 kg	450
Porcs de 90 kg et plus	176 069
Moutons	4 497	194 260	97 134
Agneaux	459	17 496	8 748
Chèvres et chevreaux	29	952	476
Poulains	54	13 322	7 993
Chevaux	371	183 703	110 222

(1) Soumis à l'expertise et déclarés propres à la consommation.

Abattages d'animaux

Animaux abattus dans les abattoirs privés - troisième trimestre 2003 (1)

Catégories d'animaux	Nombre (têtes)	Poids vif (kg)	Poids abattus (kg)
Total des animaux abattus	2 627 311	348 285 082	266 125 254
Total des bêtes bovines	133 664	67 429 636	41 806 822
Veaux	50 654	13 443 780	8 335 143
Total du gros bétail	83 010	53 985 856	83 010
Boeufs	37	25 901	16 059
Taureaux	24 805	17 087 830	10 936 208
Vaches	55 967	35 501 811	21 656 109
Génisses	2 201	1 370 314	863 303
Total des porcs	2 479 999	279 246 226	223 396 985
Porcs de moins de 30 kg	1 038
Porcs de 30 à moins de 90 kg	29 376
Porcs de 90 kg et plus	2 449 585
Moutons	2 209	95 033	47 523
Agneaux	8 344	322 738	161 369
Chèvres et chevreaux	714	23 120	11 560
Poulains	51	12 698	7 619
Chevaux	2 330	1 155 631	693 376

Animaux abattus pour cause de nécessité - troisième trimestre 2003 (1)

Catégories d'animaux	Nombre (têtes)	Poids vif (kg)	Poids abattus (kg)
Total des animaux abattus	434	250 464	156 465
Total des bêtes bovines	425	246 220	153 919
Veaux	90	23 874	14 805
Total du gros bétail	335	222 346	139 114
Boeufs	3	2 138	1 327
Taureaux	150	103 599	66 309
Vaches	154	99 132	60 469
Génisses	28	17 477	11 009
Total des porcs	-	-	-
Porcs de moins de 30 kg	-	-	..
Porcs de 30 à moins de 90 kg	-	-	..
Porcs de 90 kg et plus	-	-	..
Moutons	-	-	-
Agneaux	-	-	-
Chèvres et chevreaux	-	-	-
Poulains	1	1	145
Chevaux	8	4 003	2 401

(1) Soumis à l'expertise et déclarés propres à la consommation.

Industrie et construction

Industrie

NON-PRODCOM - Pétrole

Industrie des dérivés du pétrole: production des raffineries (en tonnes métriques)

	Mise en oeuvre de pétrole brut	Essences auto	Pétrole et carburacteur type pétrole	Gas-oil	Fuel-oil résiduel	Gaz de pétrole	Bitumes	Essences spéciales et white-spirit
2001	2 671 278	457 778	168 802	1 064 780	584 561	109 088	34 436	9 369
2002	2 794 783	481 274	178 819	1 038 642	633 622	111 618	36 140	10 440
2002 Septembre	2 803 850	474 597	218 285	1 054 682	624 879	105 587	65 250	10 562
Octobre	2 889 511	487 706	188 527	1 046 257	720 620	75 625	55 373	8 497
Novembre	2 992 045	447 398	181 063	1 099 077	917 152	124 806	34 767	7 336
Décembre	3 010 083	458 518	115 129	1 127 461	752 768	106 209	40 022	7 463
2003 Janvier	2 988 345	506 029	202 324	1 102 662	703 494	109 350	- 22 050	7 827
Février	2 682 034	444 014	153 044	950 390	628 148	92 846	- 6 648	9 401
Mars	3 389 733	501 543	160 747	1 223 541	871 518	119 375	4 381	7 037
Avril	3 278 740	449 993	157 023	1 151 874	782 550	121 045	29 791	13 932
Mai	3 322 162	467 213	207 910	1 192 475	831 223	135 235	31 458	11 518
Juin	2 945 989	532 711	136 619	1 053 275	757 552	115 654	18 814	9 368
Juillet	3 205 563	524 000	173 538	1 124 813	852 416	128 667	38 976	11 977
Août	2 913 575	476 067	171 622	1 009 555	680 537	123 277	64 800	9 270
Septembre	2 761 051	465 281	149 948	972 963	584 362	98 001	64 936	13 273

Industrie des dérivés du pétrole: livraisons à la consommation intérieure (en tonnes métriques)

	Essences auto	Essences avion et carburacteur type essence	Pétrole et carburacteur type pétrole	Gas-oil	Fuel-oil résiduel	Lubrifiants	Gaz de pétrole	Paraffines	Bitumes	Essences spéciales et white-spirit
2001	182 142	210	112 394	930 182	145 411	8 640	48 721	1 485	27 882	2 586
2002	173 883	207	112 799	885 932	78 087	7 275	42 079	1 795	24 612	2 481
2002 Septembre	170 691	191	97 359	945 459	104 820	6 376	30 378	1 792	33 101	2 583
Octobre	161 033	195	93 937	1 004 183	121 457	7 504	25 895	1 727	29 032	2 076
Novembre	155 228	395	114 878	995 156	129 679	6 288	15 726	1 776	23 970	1 835
Décembre	219 930	79	346 540	1 131 330	136 556	5 898	30 413	1 386	10 253	1 453
2003 Janvier	167 659	119	154 462	1 166 405	164 997	7 109	28 071	1 542	9 049	1 989
Février	159 154	186	107 499	1 149 539	111 201	8 393	30 875	1 622	14 792	1 784
Mars	181 333	228	119 702	861 814	154 770	6 093	40 155	1 384	33 448	2 326
Avril	185 028	232	166 413	800 903	162 374	6 926	41 394	1 592	27 570	3 251
Mai	177 535	193	141 679	841 650	209 832	5 919	44 004	1 194	26 589	2 647
Juin	176 218	219	120 874	803 185	110 610	8 499	51 350	1 150	37 152	1 817
Juillet	187 867	321	155 020	939 073	113 731	5 547	42 251	1 142	19 648	2 933
Août	161 583	231	129 269	687 878	145 436	3 985	39 341	974	29 380	2 715
Septembre	141 107	241	108 215	853 695	233 715	7 661	33 649	1 508	43 791	1 980

Industrie des dérivés du pétrole : emploi et heures

	Emploi dans les raffineries			Emploi dans les autres services		
	Employés	Ouvriers	Nbre d'heures	Employés	Ouvriers	Nbre d'heures
2001	1 478	535	279 933	2 439	601	445 721
2002	1 461	520	276 947	2 451	689	464 032
2002 Septembre	1 451	516	274 876	2 505	767	483 235
Octobre	1 464	517	303 486	2 503	758	508 099
Novembre	1 459	516	275 671	2 496	757	466 675
Décembre	1 456	513	262 858	2 487	752	461 777
2003 Janvier	1 456	512	304 015	2 696	648	517 859
Février	1 460	514	268 176	2 714	643	483 994
Mars	1 467	514	278 254	2 651	645	488 345
Avril	1 465	512	273 237	2 657	652	501 136
Mai	1 473	518	277 292	2 642	651	479 914
Juin	1 471	517	267 954	2 635	638	473 072
Juillet						
Août						
Septembre						

NON-PRODCOM - Distribution d'eau

Distribution d'eau en volume et nombre de raccords

	Volume d'eau souterraine capté	Volume d'eau de surface traité en vue de la distribution	Volume d'eau reçu d'autres sociétés	Total	Volume d'eau cédé à d'autres sociétés	Pertes	Volume d'eau disponible pour la distribution	Nombre de raccords en service
	1 000 m ³	1 000 m ³	1 000 m ³	1 000 m ³	1 000 m ³	1 000 m ³	1 000 m ³	x 1000
1993	41 771	18 514	15 740	76 025	12 965	7 635	55 425	3 311
1994	42 066	17 808	15 217	75 091	12 257	7 898	54 935	3 205
1995	42 663	17 884	15 446	75 993	12 379	8 327	55 287	3 409
1996	40 568	19 328	18 886	78 783	12 679	7 520	58 584	3 547
1997	40 978	22 307	25 504	88 789	15 920	7 497	65 371	3 868
1998	40 285	21 595	24 635	86 515	19 476	7 242	59 797	3 971
1999	41 175	20 923	24 376	86 473	18 965	7 383	60 125	3 991
2000	41 456	20 623	24 196	86 275	18 815	7 278	60 182	4 034
2001	41 866	20 506	22 095	84 467	16 271	7 519	60 676	4 086
2002	40 367	20 680	20 633	81 679	14 743	7 321	59 615	4 123
2001 Janvier	42 352	20 346	22 763	85 461	16 575	8 432	60 454	4 069
Février	39 486	18 879	20 286	78 651	15 064	7 573	56 013	4 070
Mars	43 756	21 276	23 337	88 369	17 087	7 362	63 920	4 074
Avril	40 112	19 711	22 256	82 080	15 640	6 851	59 588	4 075
Mai	42 366	21 409	22 030	85 805	16 765	8 079	60 961	4 076
Juin	45 657	21 758	24 421	91 835	18 084	8 315	65 436	4 082
Juillet	41 305	20 666	22 023	83 994	16 471	7 050	60 472	4 084
Août	42 347	21 065	22 155	85 568	17 181	7 699	60 687	4 086
Septembre	41 392	20 457	21 622	83 472	16 599	6 822	60 051	4 090
Octobre	40 728	19 878	22 836	83 442	16 104	7 391	59 947	4 092
Novembre	42 342	20 678	20 589	83 608	15 191	6 939	61 478	4 118
Décembre	40 547	19 948	20 820	81 315	14 489	7 718	59 108	4 123
2002 Janvier	42 087	21 504	22 199	85 790	15 325	7 822	62 643	4 112
Février	38 033	19 337	18 876	76 247	13 461	7 587	55 199	4 113
Mars	40 595	20 877	20 183	81 655	14 600	7 643	59 412	4 114
Avril	39 467	20 683	20 483	80 633	14 467	7 284	58 883	4 115
Mai	43 084	21 498	21 808	86 391	15 630	7 081	63 680	4 116
Juin	40 502	17 784	21 116	79 401	15 234	7 298	56 869	4 106
Juillet	38 960	21 059	19 641	79 660	14 306	6 724	58 630	4 129
Août	39 817	21 008	20 485	81 309	14 589	7 082	59 639	4 130
Septembre	41 554	21 642	21 081	84 277	15 062	7 665	61 550	4 133
Octobre	42 603	21 717	21 017	85 336	15 479	7 320	62 537	4 132
Novembre	38 476	19 676	20 138	78 290	13 915	6 224	58 151	4 136
Décembre	39 222	21 370	20 569	81 161	14 846	8 126	58 189	4 141
2003 Janvier	43 081	21 695	21 806	86 582	15 311	7 976	63 295	4 142
Février	38 428	19 911	20 286	78 625	13 542	7 271	57 812	4 143
Mars	40 898	22 358	20 333	83 589	14 643	8 006	60 940	4 147
Avril	42 583	21 885	21 152	85 620	15 188	7 511	62 922	4 148
Mai	40 776	21 066	20 451	82 292	14 034	7 591	60 668	4 151
Juin	42 437	22 095	20 808	85 339	14 788	8 200	62 351	4 155
Juillet	42 768	21 978	22 224	86 971	16 006	7 933	63 031	4 156
Août	44 202	21 507	22 279	87 988	16 785	8 441	62 762	4 157
Septembre	44 426	16 750	18 968	80 144	13 721	4 797	61 626	4 156
Octobre	45 231	20 575	21 522	87 328	16 219	7 741	63 368	4 157
Novembre	40 042	19 516	22 288	81 845	14 871	8 270	58 704	4 158

Services, commerce et transport

Transport

Transport

Évolution de l'activité de l'aérodrome Bruxelles National (1)

	Nombre de vols		Nombre de passagers		Marchandises (2) (3) (tonnes)	
	au départ	à l'arrivée	au départ	à l'arrivée	au départ	à l'arrivée
1998	138 565	138 457	9 308 198	9 173 699	303 971	281 621
1999	145 944	145 637	10 052 252	9 972 780
2000	152 552	152 428	10 867 076	10 771 389	332 590	290 775
2001	143 403	143 373	9 895 186	9 785 629	305 323	254 675
2002	118 782	118 814	7 308 884	7 101 671	275 848	235 577
2003	115 662	115 710	7 690 239	7 504 965	301 611	278 125

2002

janvier	9 214	9 160	388 406	402 045	21 747	18 577
février	8 715	8 706	441 932	414 691	21 194	18 739
mars	9 523	9 526	571 511	506 206	24 724	21 890
avril	9 772	9 744	597 263	594 562	22 268	18 558
mai	10 624	10 626	664 343	647 293	21 375	17 887
juin	10 253	10 233	685 986	629 556	23 130	18 556
juillet	10 901	10 841	840 551	710 696	21 252	17 599
août	10 601	10 670	714 685	801 697	19 882	16 135
septembre	10 592	10 577	728 561	739 909	22 372	19 469
octobre	10 664	10 685	679 390	666 502	25 255	20 790
novembre	9 342	9 442	497 797	535 644	26 828	22 900
décembre	8 581	8 574	498 459	452 870	25 301	22 886

2003

janvier	9 047	9 035	450 857	465 552	21 979	20 622
février	8 580	8 574	478 630	450 402	23 050	22 127
mars	9 582	9 571	550 813	560 249	26 259	25 490
avril	9 563	9 515	663 839	609 463	24 599	24 454
mai	9 923	9 957	673 510	648 197	23 969	22 724
juin	10 079	10 007	741 264	700 829	24 422	22 095
juillet	10 617	10 544	893 492	756 188	25 055	21 016
août	10 100	10 186	762 930	856 487	22 484	19 599
septembre	10 241	10 270	731 339	754 872	24 220	22 360
octobre	10 260	10 276	693 048	681 712	27 520	24 959
novembre	9 155	9 230	525 931	549 600	30 699	26 903
décembre	8 515	8 545	524 586	471 414	27 353	25 776

(1) Trafic commercial seulement.

(2) Seulement le fret.

(3) Pour 2002 et 2003 le fret + courrier.

Navigation intérieure

Évolution des marchandises transportées

Mois	Marchandises transportées (en 1 000 t)				
	Total	Trafic intérieur	Entrées	Sorties	Transit
2001					
Janvier	10.726	2.171	4.853	3.291	343
Février	11.254	2.177	5.315	3.432	375
Mars	10.687	2.346	5.226	2.855	436
Avril	10.518	2.329	5.029	2.956	356
Mai	10.888	2.040	5.007	3.140	393
Juin	10.841	2.348	4.992	3.133	386
Juillet	9.846	1.924	4.427	3.012	367
Août	10.631	2.192	4.832	3.188	263
Septembre	10.652	2.388	4.884	3.091	290
Octobre	11.580	2.518	5.232	3.476	352
Novembre	10.921	2.374	4.932	3.325	291
Décembre	10.016	2.349	4.797	2.631	245
2002					
Janvier(*)	10.520	2.369	4.610	3.253	288
Février(*)	9.313	1.895	4.244	2.893	281
Mars(*)	11.352	2.418	5.108	3.454	373
Avril(*)	11.278	2.424	5.026	3.442	385
Mai(*)	11.482	2.311	5.161	3.595	414
Juin(*)	11.002	2.321	4.882	3.411	387
Juillet(*)	11.439	2.415	5.149	3.459	416
Août	10.581	2.374	4.638	3.307	216
Septembre					
Octobre					
Novembre					
Décembre					

(*) Chiffres définitifs

Navigation intérieure

Marchandises transportées selon la nature des marchandises par mois

Chiffres définitifs février 2002	Marchandises transportées (en 1 000 t)				
	Total	Trafic intérieur	Entrées	Sorties	Transit
-Produits agricoles et animaux vivants	350	44	191	27	89
-Denrées alimentaires et fourrages	392	101	197	81	13
-Combustibles minéraux solides	951	334	274	329	14
-Produits pétroliers	1.654	348	776	526	4
-Minerais et déchets pour la métallurgie	560	137	299	108	17
-Produits métallurgiques	412	58	159	150	44
-Minéraux bruts ou manufacturés et matériaux de construction	2.352	534	1.276	513	28
-Engrais	417	59	184	131	43
-Produits chimiques	948	156	383	386	23
-Machines, véhicules, objets manufac- turés n.d.a. et transactions spéciales	1.278	123	507	643	6

Chiffres définitifs mars 2002	Marchandises transportées (en 1 000 t)				
	Total	Trafic intérieur	Entrées	Sorties	Transit
-Produits agricoles et animaux vivants	414	42	206	56	110
-Denrées alimentaires et fourrages	520	147	265	92	16
-Combustibles minéraux solides	904	363	210	307	23
-Produits pétroliers	1.991	417	943	628	4
-Minerais et déchets pour la métallurgie	791	221	379	150	41
-Produits métallurgiques	526	110	193	178	45
-Minéraux bruts ou manufacturés et matériaux de construction	2.957	729	1.565	631	32
-Engrais	636	94	303	180	60
-Produits chimiques	1.128	133	459	499	37
-Machines, véhicules, objets manufac- turés n.d.a. et transactions spéciales	1.486	163	585	732	6

Chiffres définitifs avril 2002	Marchandises transportées (en 1 000 t)				
	Total	Trafic intérieur	Entrées	Sorties	Transit
-Produits agricoles et animaux vivants	424	32	188	57	148
-Denrées alimentaires et fourrages	480	101	266	94	18
-Combustibles minéraux solides	945	339	259	311	36
-Produits pétroliers	1.876	413	857	603	3
-Minerais et déchets pour la métallurgie	760	175	413	137	35
-Produits métallurgiques	538	119	179	197	43
-Minéraux bruts ou manufacturés et matériaux de construction	3.325	904	1.667	730	25
-Engrais	425	44	208	128	45
-Produits chimiques	1.122	157	448	489	28
-Machines, véhicules, objets manufac- turés n.d.a. et transactions spéciales	1.383	139	541	700	3

Navigation intérieure

Marchandises transportées selon la nature des marchandises par mois (fin)

Chiffres définitifs mai 2002	Marchandises transportées (en 1 000 t)				
	Total	Trafic intérieur	Entrées	Sorties	Transit
-Produits agricoles et animaux vivants	472	35	209	70	159
-Denrées alimentaires et fourrages	493	133	227	113	20
-Combustibles minéraux solides	997	357	295	384	41
-Produits pétroliers	1.922	325	783	813	1
-Minerais et déchets pour la métallurgie	785	142	472	126	45
-Produits métallurgiques	507	88	185	190	44
-Minéraux bruts ou manufacturés et matériaux de construction	3.301	804	1.784	687	24
-Engrais	410	71	186	98	55
-Produits chimiques	1.160	199	451	490	20
-Machines, véhicules, objets manufac- turés n.d.a. et transactions spéciales	1.433	156	571	702	4

Chiffres définitifs juin 2002	Marchandises transportées (en 1 000 t)				
	Total	Trafic intérieur	Entrées	Sorties	Transit
-Produits agricoles et animaux vivants	458	36	236	33	154
-Denrées alimentaires et fourrages	383	95	176	89	23
-Combustibles minéraux solides	817	324	254	206	34
-Produits pétroliers	1.775	340	641	791	4
-Minerais et déchets pour la métallurgie	648	94	397	132	24
-Produits métallurgiques	537	88	226	195	29
-Minéraux bruts ou manufacturés et matériaux de construction	3.479	941	1.772	737	30
-Engrais	497	106	210	112	69
-Produits chimiques	1.062	151	411	482	18
-Machines, véhicules, objets manufac- turés n.d.a. et transactions spéciales	1.345	148	560	634	2

Chiffres définitifs juillet 2002	Marchandises transportées (en 1 000 t)				
	Total	Trafic intérieur	Entrées	Sorties	Transit
-Produits agricoles et animaux vivants	499	49	266	50	134
-Denrées alimentaires et fourrages	488	96	249	121	21
-Combustibles minéraux solides	992	369	338	238	47
-Produits pétroliers	2.108	547	708	849	4
-Minerais et déchets pour la métallurgie	784	133	450	166	34
-Produits métallurgiques	515	100	206	172	36
-Minéraux bruts ou manufacturés et matériaux de construction	2.540	659	1.355	493	33
-Engrais	458	54	214	126	64
-Produits chimiques	1.236	204	465	536	31
-Machines, véhicules, objets manufac- turés n.d.a. et transactions spéciales	1.820	202	900	708	10

Transport

Société nationale des chemins de fer belges - Chiffres totaux

Trafic commercial de marchandises

	1000 T (1)	Wagons complets 1000000 TKM			Train-Km productifs (milliers)	TKM bruts remorqués (millions)	Nombre de wagons chargés (wagons complets)(1)
		Trafic intérieur (1)	Import et export (1)	Transit (1)			
1997	58 666	2 035	4 745	644	17 338	18 015	1416 241
1998	60 742	2 168	4 919	521	18 007	18 732	1484 542
1999	59 320	2 040	5 004	375	17 622	18 697	1490 839
2000	61 276	2 031	5 424	223	18 316	20 452	1594 037
2001	55 653	1 857	4 837	230	17 510	18 916	1486 595
2002	57 214	1 922	5 079	275	17 926	18 846	1429 671
2002							
janvier	3 913	122	349	33	1 498	1 541	97 240
février	4 356	117	434	35	1 445	1 496	115 298
mars	5 469	215	406	15	1 506	1 606	126 926
avril	5 169	199	491	19	1 549	1 636	134 154
mai	5 555	174	495	30	1 500	1 613	138 154
juin	4 988	141	467	9	1 510	1 593	119 655
juillet	4 501	142	445	10	1 567	1 637	112 948
août	4 530	183	371	12	1 370	1 364	115 048
septembre	4 687	150	407	10	1 503	1 575	116 293
octobre	5 160	169	454	43	1 656	1 748	131 210
novembre	4 441	155	371	27	1 479	1 612	110 787
décembre	4 445	155	389	32	1 343	1 425	111 958
2003							
janvier	4 163	116	385	12	1 444	1 584	94 940
février	4 296	170	394	13	1 427	1 556	109 395
mars	4 542	186	382	13	1 481	1 636	113 544
avril	4 817	138	419	60	1 404	1 588	125 528
mai	4 231	101	460	23	1 367	1 591	113 343
juin	4 342	149	364	18	1 193	1 347	115 120
juillet	5 808	278	459	19	1 441	1 667	138 154
août	3 865	142	359	11			96 055
septembre	4 860	156	474	12			122 376
octobre							
novembre							
décembre							

(1) Ne comprend ni les transports militaires ni les transports de service.

Domaines statistiques

- Généralités
- Territoire et environnement
- Population
- Société
- Économie et finances
- Agriculture et activités assimilées
- Industrie
- Services, commerce et transports

INS • INSTITUT NATIONAL DE STATISTIQUE
B-1000 Bruxelles
tél. 02/548.63.65 - 02/548.63.66
fax 02/548.63.67

<http://statbel.fgov.be>
info@statbel.mineco.fgov.be

5 €*
ISSN 0771 - 0364