

**FÖD WIRTSCHAFT, KMU, MITTELSTAND UND ENERGIE
GENERALDIREKTION STATISTIK BELGIEN
PRESSEMITTEILUNG**

Belgien –Jahr 2006 : 7617 Konkurse (-3,3%)

Während 2006 machten in Belgien insgesamt 7617 Betriebe Konkurs, eine Abnahme um 3,3% im Vergleich zu 2005: in der Industrie um 15,0% ab, im Baugewerbe nahm sie um 8,3% ab, im Handel war die Zahl um 3,9% rückläufig und im Gastgewerbe um 6,3% anstehend. Die Anzahl der Konkurse im Transport- und sonstigen Dienstleistungsgewerbe nahm um 4,1% zu.

Auf regionaler Ebene betrug der Rückgang in Flandern 6,2%. In Wallonien nehmen die Konkurse um 4,9% ab und in Brüssel waren sie um 8,1% anstehend.

Teilt man die zahlungsunfähigen Unternehmen nach Größenklasse auf, ergeben sich folgende Änderungen, jeweils beim gleichen Vergleich der drei letzten Monate mit dem gleichen Zeitraum : -1,4% für Unternehmen ohne Arbeitnehmer, -3,5% für kleine Unternehmen mit 1 bis 9 Arbeitnehmern, -13,2% für mittelgroße Unternehmen mit 10 bis 49 Arbeitnehmern und -13,5% für größere Betriebe mit 50 oder mehr Arbeitnehmern.

Eine Aufschlüsselung nach Rechtspersönlichkeit zum Schluss ergibt -8,3% für Selbständige, -7,3% für AG, -1,0% für PGmbH und -1,0% für Genossenschaften.

*

* *

Quellenangabe ist verpflichtet : FÖD Wirtschaft – Generaldirektion Statistik Belgien

Auf der nächsten Seite finden Sie die Tabellen und Grafiken.

Mehr Konjunkturinformationen !

⇒ Besuchen Sie für einen Überblick der belgischen und europäischen Konjunkturlage auch die viersprachige Konjunkturportalseite des belgische Statistischen Landesamts:

<http://statbel.fgov.be/indicators>

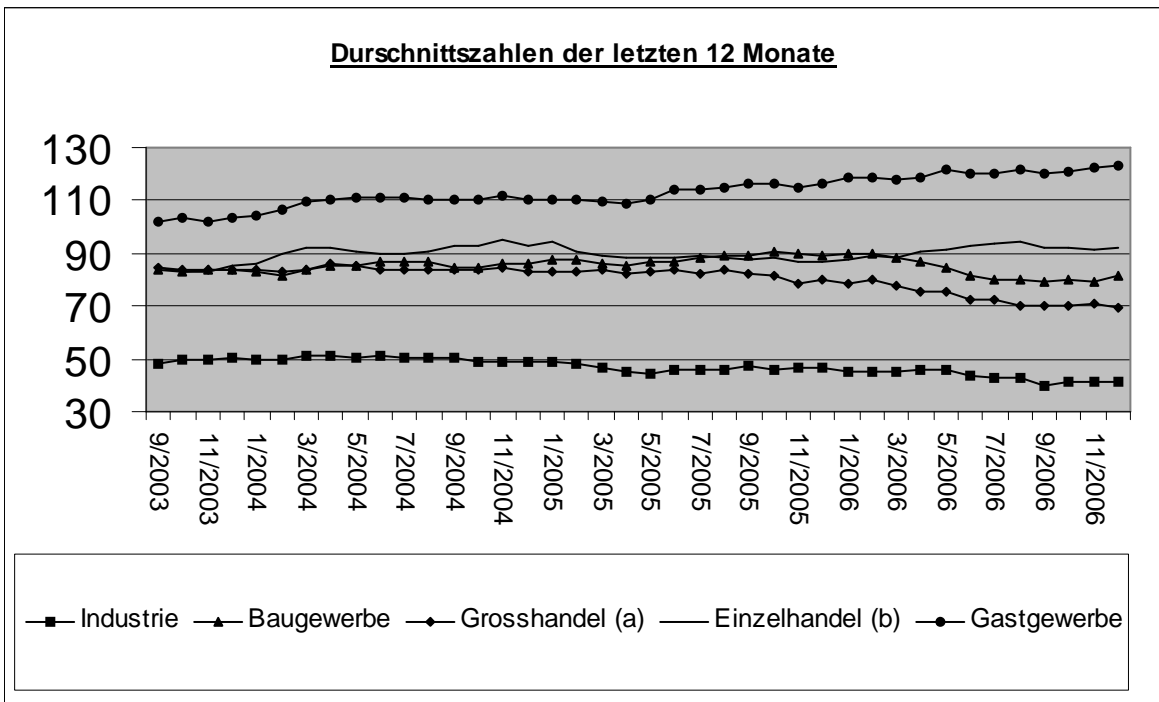
⇒ Alle methodologischen Auskünfte zu den Zahlen sind bei die Einheit Konjunktur erhältlich.

⇒ Konkursdaten sind auch weiter aufgeschlüsselt (nach Subsektoren, Regionen) oder verarbeitet (z.B. saisonbereinigt) erhältlich, einmalig auf Bestellung bzw. monatlich im Abonnement.

⇒ Wir verfügen nicht nur über Konkurse-, sondern auch über viele andere Konjunkturdaten: Indizes der geleisteten Arbeitsstunden, Auftragseingänge, Lohnsumme, Arbeitnehmer, ...

Konkurse

	2005														2006	
	Jahre	J	F	M	A	M	J	J	A	S	O	N	D	Jahre		
Konkurse monatlich	7877	740	690	683	594	729	732	386	330	707	716	657	653	7617		
Nach Wirtschaftszweigen																
Landwirtschaft und Fischerei	121	11	9	12	9	10	9	7	3	17	7	14	13	121	1,6%	
Industrie, Energie und Mineralgewinnung	561	38	36	49	43	44	49	26	24	38	57	52	43	499	6,6%	
Baugewerbe	1067	96	93	84	75	80	80	44	47	98	102	83	96	978	12,8%	
Handel	2322	226	226	206	175	215	204	120	94	192	218	168	187	2231	29,3%	
Horeca	1393	141	119	126	121	152	146	76	82	138	131	121	127	1480	19,4%	
Transport und sonstige Dienstleistungen	1960	188	163	177	120	184	201	95	65	195	170	184	158	1900	24,9%	
Tätigkeit unbestimmt	434	40	44	29	51	44	43	18	15	29	31	35	29	408	5,4%	
Nach Region																
Region Brüssel-Hauptstadt	1290	152	125	107	116	220	137	34	51	153	145	116	145	1501	19,7%	
Flamische Region	4309	364	351	380	319	322	387	221	186	344	343	365	313	3895	51,1%	
Wallonische Region	2311	224	214	196	159	187	208	131	93	210	228	176	195	2221	29,2%	
Nach juristischer Form																
Einpersonen	1667	156	129	165	146	140	170	80	81	182	151	124	143	1667	21,9%	
A.G.	1157	110	103	115	86	112	137	68	48	105	81	94	98	1157	15,2%	
GmbH	4499	382	366	432	360	413	485	242	218	483	396	340	382	4499	59,1%	
Gen	394	33	27	31	29	48	37	25	14	45	40	27	38	394	5,2%	
Übrige	160	13	13	19	14	8	25	3	6	9	19	16	15	160	2,1%	



- (a) Handelsvermittlung und Großhandel (ohne Handel mit Kraftfahrzeugen)
 (b) Einzelhandel (ohne Handel mit Kraftfahrzeugen und ohne Tankstellen); Reparatur von Gebrauchsgütern

Konkurse

2006 gegenüber den vorhergehenden Jahre

	Belgien	Flandern	Wallonien	Brüssel		
Gesamtzahl	↘	↘↘	↘	↗↗		
Nach Wirtschaftszweigen						
Landwirtschaft und Fischerei	→	↗↗	↘↘	↗↗	>5%	↗↗
Industrie, Energie und Mineralgewinnung	↘↘	↘↘	↘↘	↗	1% bis 5%	↗
Baugewerbe	↘↘	↘↘	↘	↘	-1% bis 1%	→
Handel	↘	↘↘	↘	↗↗	-5% bis -1%	↘
Horeca	↗↗	↗	↗↗	↗↗	< -5%	↘↘
Transport und sonstige Dienstleistungen	↘	↘	↘↘	↗↗		
Tätigkeit unbestimmt	↘↘	→	↘↘	↘↘		
Nach juristischer Form						
Einpersonen	↘↘	↘	↘↘	↘↘		
A.G.	↘↘	↘↘	↘↘	↗↗		
GmbH	→	↘↘	→	↗↗		
Gen	↘	↗↗	↘↘	↘↘		
Übrige	↗↗	↗	→	↗↗		

**GENERALDIREKTION STATISTIK BELGIEN
PRESSEMITTEILUNG**

Belgien – Juli 2007 : 388 Konkurse (+0,5%)

Während des Monats Juli 2007 machten in Belgien insgesamt 388 Betriebe Konkurs, eine Zunahme um 0,5% im Vergleich zu Juli 2006. Die Zahl der Konkurse während der drei letzten Monate beläuft sich auf 1.749; das ist eine Abnahme um 5,3% im Vergleich zum entsprechenden Zeitraum.

Während der drei letzten Monate nahm die Anzahl zahlungsunfähige Betriebe im Vergleich zum entsprechenden Zeitraum im vorigen Jahr in der Industrie um 16,0% ab, im Baugewerbe stieg sie um 19,1% an, im Handel war die Zahl um 6,7% rückläufig und im Gastgewerbe um 21,4% rückläufig. Die Anzahl der Konkurse im Transport- und sonstigen Dienstleistungsgewerbe nahm um 9,0% ab.

Auf regionaler Ebene betrug der Rückgang im gleichen Zeitraum von drei Monaten in Flandern 1,1%. In Wallonien nehmen die Konkurse um 7,0% ab und in Brüssel waren sie um 13,0% rückläufig.

Teilt man die zahlungsunfähigen Unternehmen nach Größenklasse auf, ergeben sich folgende Änderungen, jeweils beim gleichen Vergleich der drei letzten Monate mit dem gleichen Zeitraum : +4,8% für Unternehmen ohne Arbeitnehmer, -10,3% für kleine Unternehmen mit 1 bis 9 Arbeitnehmern, -28,3% für mittelgroße Unternehmen mit 10 bis 49 Arbeitnehmern und +20,0% für größere Betriebe mit 50 oder mehr Arbeitnehmern.

Eine Aufschlüsselung nach Rechtspersönlichkeit zum Schluss ergibt -5,3%- für Selbständige, -13,5% für AG, -8,9% für PGmbH und -19,5% für Genossenschaften.

*

* *

Quellenangabe ist verpflichtet : FÖD Wirtschaft – Generaldirektion Statistik Belgien

Auf der nächsten Seite finden Sie die Tabellen und Grafiken.

Mehr Konjunkturinformationen !

⇒ Besuchen Sie für einen Überblick der belgischen und europäischen Konjunkturlage auch die viersprachige Konjunkturportalseite des belgische Statistischen Landesamts:

<http://statbel.fgov.be/indicators>

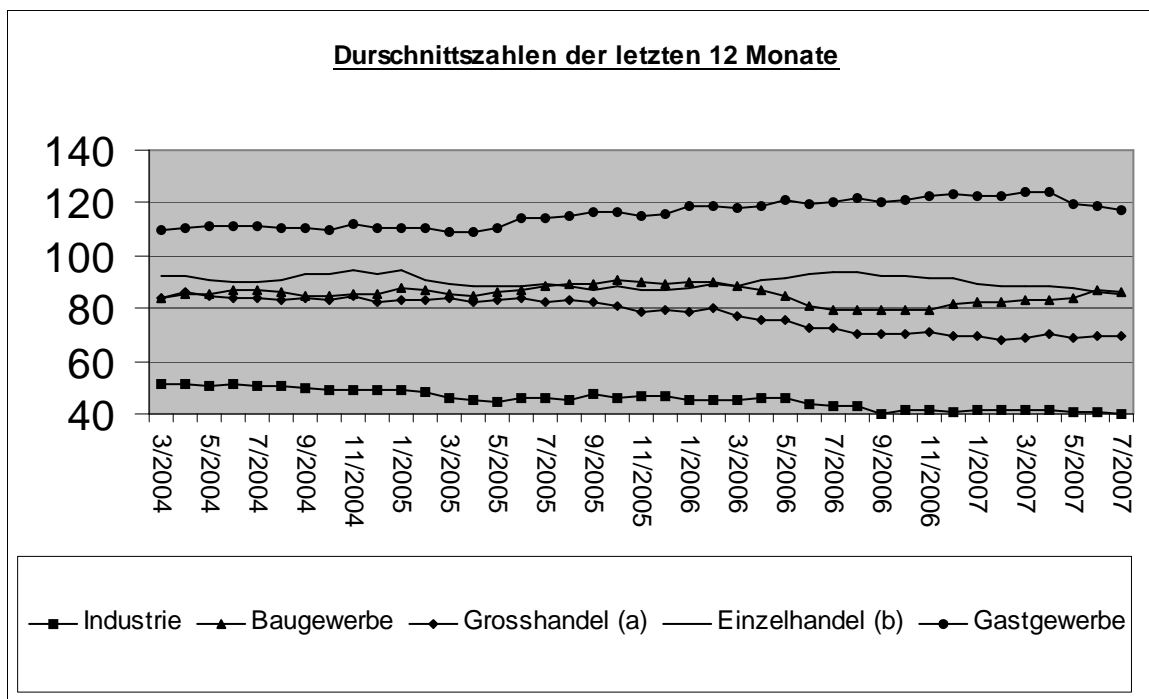
⇒ Alle methodologischen Auskünfte zu den Zahlen sind bei die Einheit Konjunktur erhältlich.

⇒ Konkursdaten sind auch weiter aufgeschlüsselt (nach Subsektoren, Regionen) oder verarbeitet (z.B. saisonbereinigt) erhältlich, einmalig auf Bestellung bzw. monatlich im Abonnement.

⇒ Wir verfügen nicht nur über Konkurse-, sondern auch über viele andere Konjunkturdaten: Indizes der geleisteten Arbeitsstunden, Auftragseingänge, Lohnsumme, Arbeitnehmer, ...

Konkurse

Konkurse monatlich	M	J	J	A	S	O	N	D	J	F	M	A	M	J	J	%
Gesamtzahl	729	732	386	330	707	716	657	653	642	643	719	652	634	727	388 =	100,0%
Nach Wirtschaftszweigen																
Landwirtschaft und Fischerei	10	9	7	3	17	7	14	13	14	13	12	8	10	9	6 =	1,5%
Industrie, Energie und Mineralgewinnung	44	49	26	24	38	57	52	43	45	37	45	45	31	45	24 =	6,2%
Baugewerbe	80	80	44	47	98	102	83	96	104	93	92	80	89	113	41 =	10,6%
Handel	215	204	120	94	192	218	168	187	168	188	211	193	188	196	119 =	30,7%
Horeca	152	146	76	82	138	131	121	127	133	122	141	118	95	139	60 =	15,5%
Transport und sonstige Dienstleistungen	184	201	95	65	195	170	184	158	152	151	175	154	164	174	99 =	25,5%
Tätigkeit unbestimmt	44	43	18	15	29	31	35	29	26	39	43	54	57	51	39 =	10,1%
Nach Region																
Region Brüssel-Hauptstadt	220	137	34	51	153	145	116	145	98	143	139	140	113	149	78 =	20,1%
Flamische Region	322	387	221	186	344	343	365	313	356	312	389	325	343	357	220 =	56,7%
Wallonische Region	187	208	131	93	210	228	176	195	188	188	191	187	178	221	90 =	23,2%
Nach juristischer Form																
Einperonen	135	136	92	75	136	144	133	129	152	151	159	141	169	147	83 =	21,4%
A.G.	106	104	56	46	87	100	91	93	82	79	90	75	83	98	49 =	12,6%
GmbH	438	438	219	187	425	427	372	369	348	354	420	386	345	424	229 =	59,0%
Gen	34	41	12	15	39	31	43	48	37	35	30	37	17	33	20 =	5,2%
Übrige	17	14	14	12	11	8	19	14	15	16	24	22	20	13	17 =	4,4%



- (a) Handelsvermittlung und Großhandel (ohne Handel mit Kraftfahrzeugen)
 (b) Einzelhandel (ohne Handel mit Kraftfahrzeugen und ohne Tankstellen); Reparatur von Gebrauchsgütern

Konkurse

Drei letzte Monate gegenüber den vorhergehenden drei Monaten

	Belgien	Flandern	Wallonien	Brüssel
Gesamtzahl	↘	↘	↘	↘

Nach Wirtschaftszweigen

Landwirtschaft und Fischerei	↘	↘	↗	↘
Industrie, Energie und Mineralgewinnung	↘	↘	↘	↗
Baugewerbe	↗	↗	↗	↗
Handel	↘	↘	↘	↘
Horeca	↘	↘	↘	↘
Transport und sonstige Dienstleistungen	↘	↘	↘	↘
Tätigkeit unbestimmt	↗	↗	↗	↘

Nach juristischer Form

Einpersonen	↗	↗	↘	↗
A.G.	↘	↘	↘	↘
GmbH	↘	↘	↘	↘
Gen	↘	→	↘	↘
Übrige	↗	↘	↗	↘

>5%	↗
1% bis 5%	↗
-1% bis 1%	→
-5% bis -1%	↘
< -5%	↘

**GENERALDIREKTION STATISTIK BELGIEN
PRESSEMITTEILUNG**

Belgien – Augustus 2007 : 344 Konkurse (+4,2%)

Während des Monats Augustus 2007 machten in Belgien insgesamt 344 Betriebe Konkurs, eine Zunahme um 4,2% im Vergleich zu Augustus 2006. Die Zahl der Konkurse während der drei letzten Monate beläuft sich auf 1.467; das ist eine Zunahme um 1,3% im Vergleich zum entsprechenden Zeitraum.

Während der drei letzten Monate nahm die Anzahl zahlungsunfähige Betriebe im Vergleich zum entsprechenden Zeitraum im vorigen Jahr in der Industrie um 15,2% ab, im Baugewerbe stieg sie um 17,5% an, im Handel war die Zahl um 2,6% rückläufig und im Gastgewerbe um 12,2% rückläufig. Die Anzahl der Konkurse im Transport- und sonstigen Dienstleistungsgewerbe nahm um 0,8% zu.

Auf regionaler Ebene betrug der Anstieg im gleichen Zeitraum von drei Monaten in Flandern 0,1%. In Wallonien nahmen die Konkurse um 8,1% ab und in Brüssel waren sie um 23,9% anstehend.

Teilt man die zahlungsunfähigen Unternehmen nach Größenklasse auf, ergeben sich folgende Änderungen, jeweils beim gleichen Vergleich der drei letzten Monate mit dem gleichen Zeitraum : +10,4% für Unternehmen ohne Arbeitnehmer, -2,5% für kleine Unternehmen mit 1 bis 9 Arbeitnehmern, -22,6% für mittelgroße Unternehmen mit 10 bis 49 Arbeitnehmern und +50,0% für größere Betriebe mit 50 oder mehr Arbeitnehmern.

Eine Aufschlüsselung nach Rechtspersönlichkeit zum Schluss ergibt 1,3%+ für Selbständige, -5,8% für AG, +3,0% für PGmbH und -5,9% für Genossenschaften.

*

* *

Quellenangabe ist verpflichtet : FÖD Wirtschaft – Generaldirektion Statistik Belgien

Auf der nächsten Seite finden Sie die Tabellen und Grafiken.

Mehr Konjunkturunformationen !

⇒ Besuchen Sie für einen Überblick der belgischen und europäischen Konjunkturlage auch die viersprachige Konjunkturportalseite des belgische Statistischen Landesamts:

<http://statbel.fgov.be/indicators>

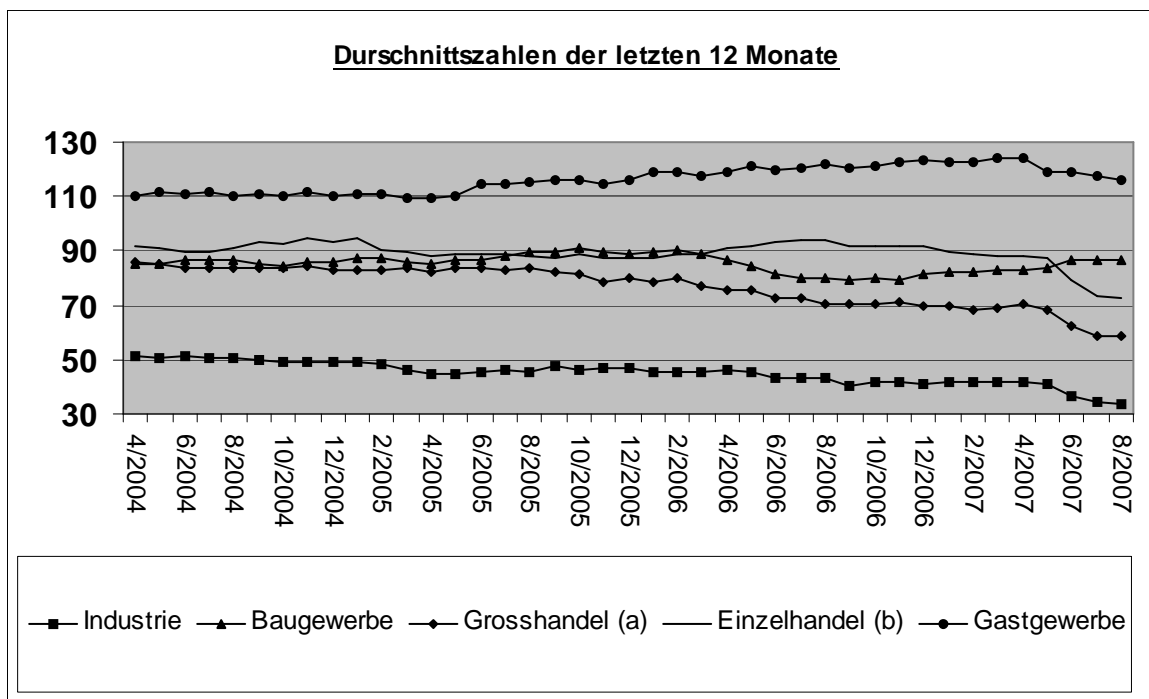
⇒ Alle methodologischen Auskünfte zu den Zahlen sind bei die Einheit Konjunktur erhältlich.

⇒ Konkursdaten sind auch weiter aufgeschlüsselt (nach Subsektoren, Regionen) oder verarbeitet (z.B. saisonbereinigt) erhältlich, einmalig auf Bestellung bzw. monatlich im Abonnement.

⇒ Wir verfügen nicht nur über Konkurse-, sondern auch über viele andere Konjunkturdaten: Indizes der geleisteten Arbeitsstunden, Auftragseingänge, Lohnsumme, Arbeitnehmer, ...

Konkurse

	J	J	A	S	O	N	D	J	F	M	A	M	J	J	A	%
Konkurse monatlich									2007							
Gesamtzahl	732	386	330	707	716	657	653	642	643	719	652	634	731	392	344 =	100,0%
Nach Wirtschaftszweigen																
Landwirtschaft und Fischerei	9	7	3	17	7	14	13	14	13	12	8	10	9	6	4 =	1,2%
Industrie, Energie und Mineralgewinnung	49	26	24	38	57	52	43	45	37	45	45	31	45	24	15 =	4,4%
Baugewerbe	80	44	47	98	102	83	96	104	93	92	80	89	113	41	47 =	13,7%
Handel	204	120	94	192	218	168	187	168	188	211	193	188	198	121	88 =	25,6%
Horeca	146	76	82	138	131	121	127	133	122	141	118	95	140	60	67 =	19,5%
Transport und sonstige Dienstleistungen	201	95	65	195	170	184	158	152	151	175	154	164	175	101	88 =	25,6%
Tätigkeit unbestimmt	43	18	15	29	31	35	29	26	39	43	54	57	51	39	35 =	10,2%
Nach Region																
Region Brüssel-Hauptstadt	137	34	51	153	145	116	145	98	143	139	140	113	149	79	47 =	13,7%
Flamische Region	387	221	186	344	343	365	313	356	312	389	325	343	357	220	218 =	63,4%
Wallonische Region	208	131	93	210	228	176	195	188	188	191	187	178	225	93	79 =	23,0%
Nach juristischer Form																
Einpersonen	136	92	75	136	144	133	129	152	151	159	141	169	147	83	64 =	18,6%
A.G.	104	56	46	87	100	91	93	82	79	90	75	83	99	50	45 =	13,1%
GmbH	438	219	187	425	427	372	369	348	354	420	386	345	427	232	210 =	61,0%
Gen	41	12	15	39	31	43	48	37	35	30	37	17	33	20	11 =	3,2%
Übrige	17	12	15	15	9	9	18	12	19	13	25	21	21	9	19 =	5,5%



- (a) Handelsvermittlung und Großhandel (ohne Handel mit Kraftfahrzeugen)
 (b) Einzelhandel (ohne Handel mit Kraftfahrzeugen und ohne Tankstellen); Reparatur von Gebrauchsgütern

Konkurse

Drei letzte Monate gegenüber den vorhergehenden drei Monaten

	Belgien	Flandern	Wallonien	Brüssel
Gesamtzahl	↗	→	↘↘	↗↗

Nach Wirtschaftszweigen

Landwirtschaft und Fischerei	→	→	↗↗	↘↘
Industrie, Energie und Mineralgewinnung	↘↘	↘↘	↘↘	↗↗
Baugewerbe	↗↗	↗↗	↗↗	↗↗
Handel	↘	↘↘	↘	↗↗
Horeca	↘↘	↘↘	↘↘	↗↗
Transport und sonstige Dienstleistungen	→	↗↗	↘↘	↗↗
Tätigkeit unbestimmt	↗↗	↗↗	↗↗	↗↗

Nach juristischer Form

Einpersonen	↘	→	↘↘	↗↗
A.G.	↘↘	↘↘	↗	↗↗
GmbH	↗	→	↘	↗↗
Gen	↘↘	↗↗	↘↘	↗↗
Übrige	↗↗	↘	↗↗	→

>5%	↗↗
1% bis 5%	↗
-1% bis 1%	→
-5% bis -1%	↘
< -5%	↘↘

**GENERALDIREKTION STATISTIK BELGIEN
PRESSEMITTEILUNG**

Belgien - September 2007 : 792 Konkurse (+12,0%)

Während des Monats September 2007 machten in Belgien insgesamt 792 Betriebe Konkurs, eine Zunahme um 12,0% im Vergleich zu September 2006. Die Zahl der Konkurse während der drei letzten Monate beläuft sich auf 1528; das ist ein Anstieg um 7,3% im Vergleich zum entsprechenden Zeitraum.

Während der drei letzten Monate nahm die Anzahl zahlungsunfähiger Betriebe im Vergleich zum entsprechenden Zeitraum im vorigen Jahr in der Industrie um 4,5% ab, im Baugewerbe stieg sie um 2,1%, im Handel war die Zahl um 6,1% anstiegsorientiert und im Gastgewerbe um 6,7% rückläufig. Die Anzahl der Konkurse im Transport- und sonstigen Dienstleistungsgewerbe nahm um 16,5% zu.

Auf regionaler Ebene betrug der Anstieg im gleichen Zeitraum von drei Monaten in Flandern 10,2%. In Wallonien nahmen die Konkurse um 6,2% ab und in Brüssel waren sie um 22,7% anstiegsorientiert.

Teilt man die zahlungsunfähigen Unternehmen nach Größenklasse auf, ergeben sich folgende Änderungen, jeweils beim gleichen Vergleich der drei letzten Monate mit dem gleichen Zeitraum: +27,5% für Unternehmen ohne Arbeitnehmer, -2,7% für kleine Unternehmen mit 1 bis 9 Arbeitnehmern, -14,1% für mittelgroße Unternehmen mit 10 bis 49 Arbeitnehmern und -50,0% für größere Betriebe mit 50 oder mehr Arbeitnehmern.

Eine Aufschlüsselung nach Rechtspersönlichkeit zum Schluss ergibt +2,0% für Selbständige, -3,2% für AG, +10,7% für PGmbH und +18,6% für Genossenschaften.

*

* *

Quellenangabe ist verpflichtet : FÖD Wirtschaft – Generaldirektion Statistik Belgien

Auf der nächsten Seite finden Sie die Tabellen und Grafiken.

Mehr Konjunkturinformationen !

⇒ Besuchen Sie für einen Überblick der belgischen und europäischen Konjunkturlage auch die viersprachige Konjunkturportalseite des belgischen Statistischen Landesamts:

<http://statbel.fgov.be/indicators>

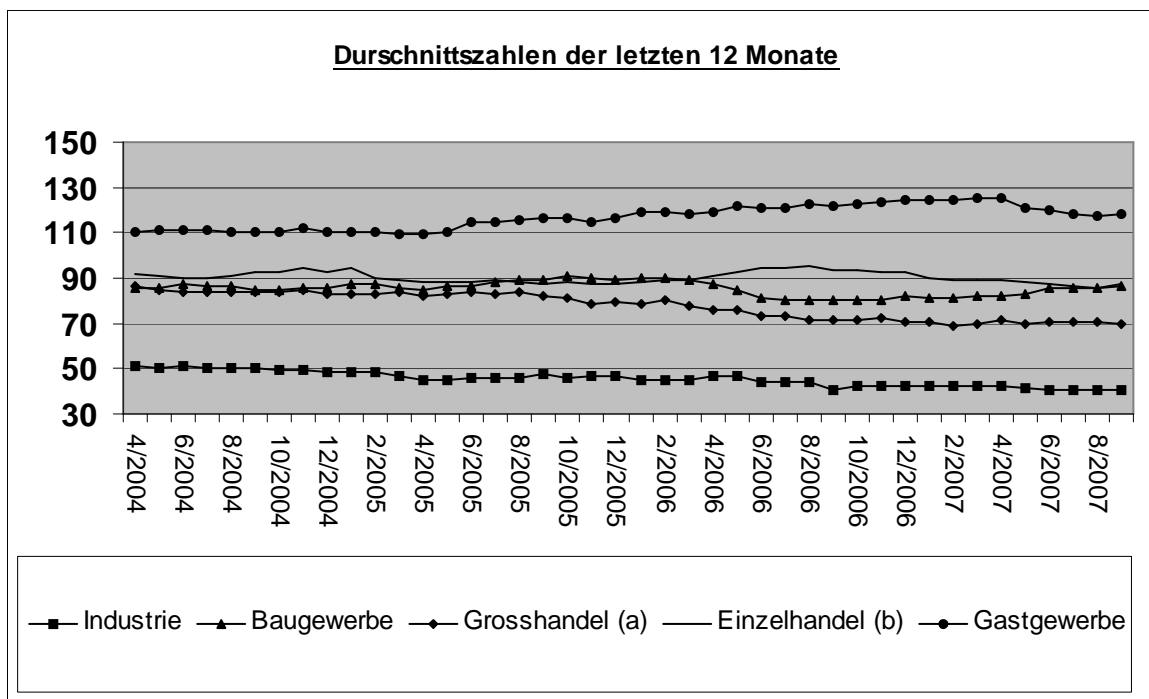
⇒ Alle methodologischen Auskünfte zu den Zahlen sind bei der Einheit Konjunktur erhältlich.

⇒ Konkursdaten sind auch weiter aufgeschlüsselt (nach Subsektoren, Regionen) oder verarbeitet (z.B. saisonbereinigt) erhältlich, einmalig auf Bestellung bzw. monatlich im Abonnement.

⇒ Wir verfügen nicht nur über Konkurs-, sondern auch über viele andere Konjunkturdaten: Indizes der geleisteten Arbeitsstunden, Auftragseingänge, Lohnsumme, Arbeitnehmer, ...

Konkurse

Konkurse monatlich	2007												S	%	
	J	A	S	O	N	D	J	F	M	A	M	J			J
Gesamtzahl	386	331	707	715	657	653	642	643	718	654	632	731	392	344	792 = 100,0%
Nach Wirtschaftszweigen															
Landwirtschaft und Fischerei	7	3	17	7	14	13	14	13	12	8	11	9	6	4	10 = 1,3%
Industrie, Energie und Mineralgewinnung	26	24	38	57	53	44	45	37	46	45	30	47	25	15	44 = 5,6%
Baugewerbe	44	47	99	103	83	96	86	94	93	81	89	116	41	47	106 = 13,4%
Handel	121	96	196	217	171	188	187	189	217	198	190	201	125	89	224 = 28,3%
Horeca	77	82	139	132	122	128	136	122	142	119	101	140	61	67	150 = 18,9%
Transport und sonstige Dienstleistungen	96	69	204	182	192	163	154	159	183	160	175	179	112	92	226 = 28,5%
Tätigkeit unbestimmt	15	10	14	17	22	21	20	29	25	43	36	39	22	30	32 = 4,0%
Nach Region															
Region Brüssel-Hauptstadt	34	51	153	145	116	145	98	118	139	140	113	149	79	47	166 = 21,0%
Flamische Region	221	187	344	342	365	313	356	337	389	326	343	357	220	218	391 = 49,4%
Wallonische Region	131	93	210	228	176	195	188	188	190	188	176	225	93	79	235 = 29,7%
Nach juristischer Form															
Einpersonen	93	75	136	144	134	129	152	151	159	142	168	147	83	64	163 = 20,6%
A.G.	55	46	85	100	91	93	82	79	90	75	83	99	50	45	85 = 10,7%
GmbH	217	188	424	426	372	369	348	354	419	386	344	427	232	210	476 = 60,1%
Gen	13	15	42	32	43	48	37	35	30	38	17	33	20	11	52 = 6,6%
Übrige	8	7	20	13	17	14	23	24	20	13	20	25	7	14	16 = 2,0%



- (a) Handelsvermittlung und Großhandel (ohne Handel mit Kraftfahrzeugen)
 (b) Einzelhandel (ohne Handel mit Kraftfahrzeugen und ohne Tankstellen); Reparatur von Gebrauchsgütern

Konkurse

Drei letzte Monate gegenüber den vorhergehenden drei Monaten

	Belgien	Flandern	Wallonien	Brüssel
Gesamtzahl	↗	↗	↘	↗

Nach Wirtschaftszweigen

Landwirtschaft und Fischerei	↘	↘	↘	→
Industrie, Energie und Mineralgewinnung	↘	↘	↘	↘
Baugewerbe	↗	↘	→	↗
Handel	↗	↗	↘	↗
Horeca	↘	↘	↘	↗
Transport und sonstige Dienstleistungen	↗	↗	↗	↗
Tätigkeit unbestimmt	↗	↗	↗	→

Nach juristischer Form

Einpersonen	↗	↗	↘	↘
A.G.	↘	↘	↘	↗
GmbH	↗	↗	↘	↗
Gen	↗	↗	↘	↗
Übrige	↗	↗	↘	↗

>5%	↗
1% bis 5%	↗
-1% bis 1%	→
-5% bis -1%	↘
< -5%	↘

**GENERALDIREKTION STATISTIK BELGIEN
PRESSEMITTEILUNG**

Belgien - November 2008: 708 Konkurse (+9,1%)

Während des Monats November 2008 machten in Belgien insgesamt 708 Betriebe Konkurs, eine Zunahme um 9,1% im Vergleich zu November 2007. Die Zahl der Konkurse während der drei letzten Monate beläuft sich auf 2.454; das ist eine Anstieg um 7,1% im Vergleich zum entsprechenden Zeitraum.

Während der drei letzten Monate nahm die Anzahl zahlungsunfähige Betriebe im Vergleich zum entsprechenden Zeitraum im vorigen Jahr in der Industrie um 24,0% zu , im Baugewerbe nahmen sie um 14,2% zu, im Handel war die Zahl um 4,9% rückläufig und im Gastgewerbe um 6,0% anstiegender . Die Anzahl der Konkurse im Transport- und sonstigen Dienstleistungsgewerbe nahm um 3,2% rückläufig.

Auf regionaler Ebene betrug der Anstieg im gleichen Zeitraum von drei Monaten in Flandern 7,0%. In Wallonien nahmen die Konkurse um 2,2% stiegen und in Brüssel waren sie um 14,3% anstiegender.

Eine Aufschlüsselung nach Rechtspersönlichkeit zum Schluss ergibt -0,2% für Selbständige, +3,5% für AG, +11,1% für PGmbH und +0,8% für Genossenschaften.

*

* *

Quellenangabe : FÖD Wirtschaft – Generaldirektion Statistik Belgien

Auf der nächsten Seite finden Sie die Tabellen und Grafiken.

Mehr Konjunkturinformationen !

⇒ Besuchen Sie für einen Überblick der belgischen und europäischen Konjunkturlage auch die viersprachige Konjunkturportalseite des belgische Statistischen Landesamts:

<http://statbel.fgov.be/indicators>

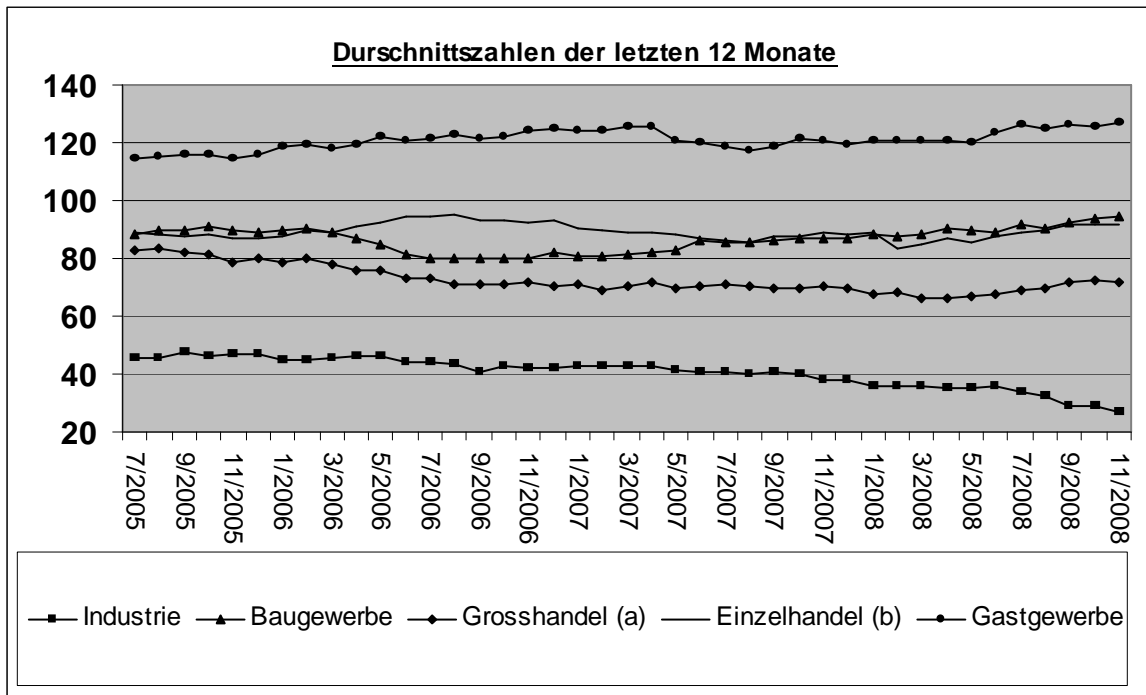
⇒ Alle methodologischen Auskünfte zu den Zahlen sind bei die Einheit Konjunktur erhältlich.

⇒ Konkursdaten sind auch weiter aufgeschlüsselt (nach Subsektoren, Regionen) oder verarbeitet (z.B. saisonbereinigt) erhältlich, einmalig auf Bestellung bzw. monatlich im Abonnement.

⇒ Wir verfügen nicht nur über Konkurse-, sondern auch über viele andere Konjunkturdaten: Indizes der geleisteten Arbeitsstunden, Auftragseingänge, Lohnsumme, Arbeitnehmer, ...

Konkurse

	S	O	N	D	J	F	M	A	M	J	J	A	S	O	N		
Konkurse monatlich	2007				2008												
Gezamtzahl	792	851	649	629	682	616	716	715	628	916	530	357	917	829	708 =	100,0%	
Nach Wirtschaftszweigen																	
Landw irtschaft und Fischerei	10	13	18	16	9	15	8	11	5	16	5	2	20	12	17 =	2,4%	
Industrie, Energie und Mineralgew innung	44	52	25	44	25	35	43	39	33	54	29	25	49	58	43 =	6,1%	
Baugew erbe	106	107	89	92	108	81	102	103	85	107	72	36	125	122	98 =	13,8%	
Handel	224	223	211	180	179	189	207	243	175	265	158	104	275	221	194 =	27,4%	
Horeca	150	165	115	111	155	126	136	124	92	178	96	49	169	156	131 =	18,5%	
Transport und sonstige Dienstleistungen	226	260	174	164	186	160	200	179	148	249	152	88	259	230	192 =	27,1%	
Tätigkeit unbestimmt	32	31	17	22	20	10	18	16	90	47	18	53	20	30	33 =	4,7%	
Nach Region																	
Region Brüssel-Hauptstadt	166	180	122	134	113	125	181	142	143	187	136	62	239	157	139 =	19,6%	
Flamische Region	424	332	298	358	335	326	393	300	426	265	210	429	441	357	357 =	50,4%	
Wallonische Region	247	195	197	211	156	209	180	185	303	129	85	249	231	212	212 =	29,9%	
Nach juristischer Form																	
Einperonen	163	190	138	117	155	129	148	122	126	188	98	71	159	177	154 =	21,8%	
A. G.	100	125	92	87	69	89	101	102	84	121	70	70	117	112	99 =	14,0%	
GmbH	476	495	386	391	423	373	437	450	383	549	339	209	590	497	421 =	59,5%	
Gen	52	34	33	34	32	23	30	39	26	48	23	7	47	41	32 =	4,5%	
Übrige	1	7	0	0	3	2	0	2	9	10	0	0	4	2	2 =	0,3%	



- (a) Handelsvermittlung und Großhandel (ohne Handel mit Kraftfahrzeugen)
 (b) Einzelhandel (ohne Handel mit Kraftfahrzeugen und ohne Tankstellen); Reparatur von Gebrauchsgütern

Konkurse

Drei letzte Monate gegenüber den vorhergehenden drei Monaten

	Belgien	Fländern	Walloni e	Brüssel
Gezamtzahl	↗↗	↗↗	↗	↗↗

Nach Wirtschaftszweigen				
Landwirtschaft und Fischerei	↗↗	↗	↗↗	↗↗
Industrie, Energie und Mineralgewinnung	↗↗	↗↗	↗↗	↘↘
Baugewerbe	↗↗	↗↗	↗	↗↗
Handel	↗	↗	↘↘	↗↗
Horeca	↗↗	↗	↗↗	↗↗
Transport und sonstige Dienstleistungen	↗	→	↗	↗↗
Tätigkeit unbestimmt	↗	↘↘	↘↘	↗↗

Nach juristischer Form				
Einperonen	→	↘	↗	↗↗
A.G.	↗	↗↗	↘↘	↘
GmbH	↗↗	↗↗	↗	↗↗
Gen	→	↘	↗↗	→
Übrige	→	↗↗	↘↘	→

>5%	↗↗
1% bis 5%	↗
-1% bis 1%	→
-5% bis -1%	↘
< -5%	↘↘

**GENERALDIREKTION STATISTIK BELGIEN
PRESSEMITTEILUNG**

Belgien - Dezember 2008: 858 Konkurse (+36,4%)

Während des Monats Dezember 2008 machten in Belgien insgesamt 858 Betriebe Konkurs, eine Zunahme um 36,4% im Vergleich zu Dezember 2007. Die Zahl der Konkurse während der drei letzten Monate beläuft sich auf 2.395; das ist ein Anstieg um 12,5% im Vergleich zum entsprechenden Zeitraum.

Während der drei letzten Monate nahm die Anzahl zahlungsunfähiger Betriebe im Vergleich zum entsprechenden Zeitraum im vorigen Jahr in der Industrie um 28,1% zu, im Baugewerbe nahmen sie um 22,2% zu, im Handel war die Zahl um 5,0% rückläufig und im Gastgewerbe um 13,3% anstieigend. Die Anzahl der Konkurse im Transport- und sonstigen Dienstleistungsgewerbe nahm um 9,9% rückläufig.

Auf regionaler Ebene betrug der Anstieg im gleichen Zeitraum von drei Monaten in Flandern 16,6%. In Wallonien nahmen die Konkurse um 6,9% zu und in Brüssel waren sie um 10,8% anstieigend.

Teilt man die zahlungsunfähigen Unternehmen nach Größenklasse auf, ergeben sich folgende Änderungen, jeweils beim gleichen Vergleich der drei letzten Monate mit dem gleichen Zeitraum: -64,6% für Unternehmen ohne Arbeitnehmer, +80,7% für kleine Unternehmen mit 1 bis 9 Arbeitnehmern, +14,9% für mittelgroße Unternehmen mit 10 bis 19 Arbeitnehmern und +20,0% für größere Betriebe mit 20 oder mehr Arbeitnehmern.

Eine Aufschlüsselung nach Rechtspersönlichkeit zum Schluss ergibt +8,1% für Selbständige, +8,6% für AG, +15,7% für PGmbH und +3,0% für Genossenschaften.

*

* *

Quellenangabe : FÖD Wirtschaft – Generaldirektion Statistik Belgien

Auf der nächsten Seite finden Sie die Tabellen und Grafiken.

Mehr Konjunkturinformationen !

⇒ Besuchen Sie für einen Überblick der belgischen und europäischen Konjunkturlage auch die viersprachige Konjunkturportalseite des belgischen Statistischen Landesamts:

<http://statbel.fgov.be/indicators>

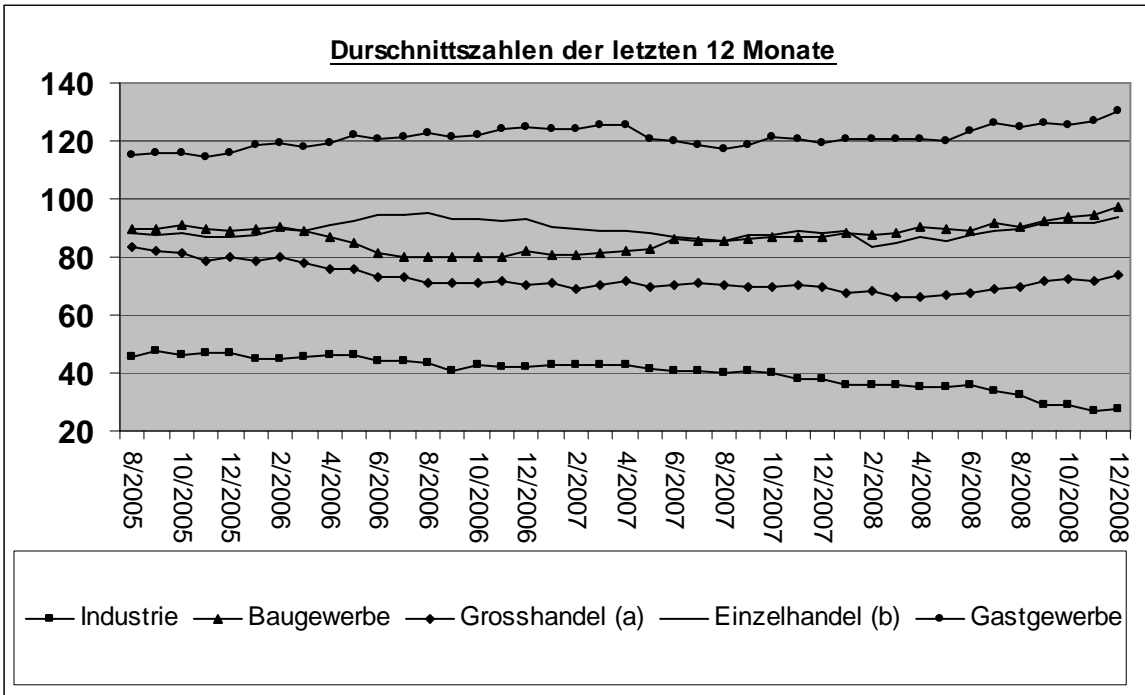
⇒ Alle methodologischen Auskünfte zu den Zahlen sind bei der Einheit Konjunktur erhältlich.

⇒ Konkursdaten sind auch weiter aufgeschlüsselt (nach Subsektoren, Regionen) oder verarbeitet (z.B. saisonbereinigt) erhältlich, einmalig auf Bestellung bzw. monatlich im Abonnement.

⇒ Wir verfügen nicht nur über Konkurs-, sondern auch über viele andere Konjunkturdaten: Indizes der geleisteten Arbeitsstunden, Auftragseingänge, Lohnsumme, Arbeitnehmer, ...

Konkurse

	2007			2008														
Konkurse monatlich	2			0														
Gezamtzahl	851	649	629	682	616	716	715	628	916	530	357	917	829	708	858 =	100,0%		
Nach Wirtschaftszweigen																		
Landwirtschaft und Fischerei	13	18	16	9	15	8	11	5	16	5	2	20	12	17	17 =	2,0%		
Industrie, Energie und Mineralgewinnung	52	25	44	25	35	43	39	33	54	29	25	49	58	43	54 =	6,3%		
Baugewerbe	107	89	92	108	81	102	103	85	107	72	36	125	122	98	132 =	15,4%		
Handel	223	211	180	179	189	207	243	175	265	158	104	275	221	194	230 =	26,8%		
Horeca	165	115	111	155	126	136	124	92	178	96	49	169	156	131	156 =	18,2%		
Transport und sonstige Dienstleistungen	260	174	164	186	160	200	179	148	249	152	88	259	230	192	235 =	27,4%		
Tätigkeit unbestimmt	31	17	22	20	10	18	16	90	47	18	53	20	30	33	34 =	4,0%		
Nach Region																		
Region Brüssel-Hauptstadt	180	122	134	113	125	181	142	143	187	136	62	239	157	139	187 =	21,8%		
Flamische Region	332	298	358	335	326	393	300	426	265	210	429	441	357	431	431 =	50,2%		
Wallonische Region	195	197	211	156	209	180	185	303	129	85	249	231	212	240	240 =	28,0%		
Nach juristischer Form																		
Einpersonen	190	138	117	155	129	148	122	126	188	98	71	159	177	154	150 =	17,5%		
A.G.	125	92	87	69	89	101	102	84	121	70	70	117	112	99	119 =	13,9%		
GmbH	495	386	391	423	373	437	450	383	549	339	209	590	497	421	554 =	64,6%		
Gen	34	33	34	32	23	30	39	26	48	23	7	47	41	32	31 =	3,6%		
Übrige	7	0	0	3	2	0	2	9	10	0	0	4	2	2	4 =	0,5%		



- (a) Handelsvermittlung und Großhandel (ohne Handel mit Kraftfahrzeugen)
 (b) Einzelhandel (ohne Handel mit Kraftfahrzeugen und ohne Tankstellen); Reparatur von Gebrauchsgütern

Konkurse

Drei letzte Monate gegenüber den vorhergehenden drei Monaten

	Belgien	Flandern	Walloni e	Brüssel
Geamtzahl	↗	↗	↗	↗

Nach Wirtschaftszweigen				
Landwirtschaft und Fischerei	↘	↘	↗	↗
Industrie, Energie und Mineralgewinnung	↗	↗	↗	↘
Baugewerbe	↗	↗	↗	↗
Handel	↗	↗	↘	↗
Horeca	↗	↗	↗	↗
Transport und sonstige Dienstleistungen	↗	↗	↗	↗
Tätigkeit unbestimmt	↗	↗	→	↗

Nach juristischer Form				
Einperonen	↗	↗	↗	↗
A.G.	↗	↗	↗	→
GmbH	↗	↗	↗	↗
Gen	↗	↗	↗	↘
Übrige	↗	↗	↘	→

>5%	↗
1% bis 5%	↗
-1% bis 1%	→
-5% bis -1%	↘
< -5%	↘

**GENERALDIREKTION STATISTIK BELGIEN
PRESSEMITTEILUNG**

Belgien - Januar 2009: 776 Konkurse (+13,8%)

Während des Monats Januar 2009 machten in Belgien insgesamt 776 Betriebe Konkurs, eine Zunahme um 13,8% im Vergleich zu Januar 2007. Die Zahl der Konkurse während der drei letzten Monate beläuft sich auf 2.342; das ist ein Anstieg um 19,5% im Vergleich zum entsprechenden Zeitraum.

Während der drei letzten Monate nahm die Anzahl zahlungsunfähiger Betriebe im Vergleich zum entsprechenden Zeitraum im vorigen Jahr in der Industrie um 52,1% zu, im Baugewerbe nahmen sie um 22,8% zu, im Handel war die Zahl um 9,5% rückläufig und im Gastgewerbe um 17,6% anstiegender. Die Anzahl der Konkurse im Transport- und sonstigen Dienstleistungsgewerbe nahm um 19,1% rückläufig.

Auf regionaler Ebene betrug der Anstieg im gleichen Zeitraum von drei Monaten in Flandern 24,6%. In Wallonien nahmen die Konkurse um 13,8% zu und in Brüssel waren sie um 15,2% anstiegender.

Eine Aufschlüsselung nach Rechtspersönlichkeit zum Schluss ergibt +22,0% für Selbständige, +34,3% für AG, +17,8% für PGmbH und -10,1% für Genossenschaften.

*

* *

Quellenangabe : FÖD Wirtschaft – Generaldirektion Statistik Belgien

Auf der nächsten Seite finden Sie die Tabellen und Grafiken.

Mehr Konjunkturinformationen !

⇒ Besuchen Sie für einen Überblick der belgischen und europäischen Konjunkturlage auch die viersprachige Konjunkturportalseite des belgischen Statistischen Landesamts:

<http://statbel.fgov.be/indicators>

⇒ Alle methodologischen Auskünfte zu den Zahlen sind bei der Einheit Konjunktur erhältlich.

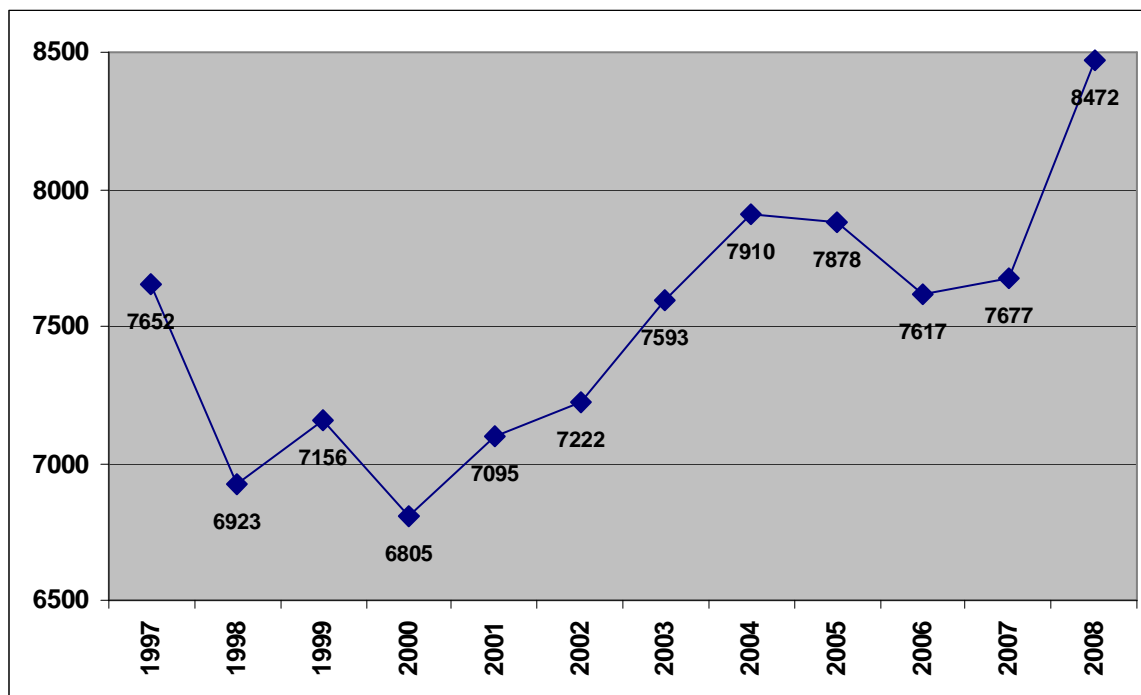
⇒ Konkursdaten sind auch weiter aufgeschlüsselt (nach Subsektoren, Regionen) oder verarbeitet (z.B. saisonbereinigt) erhältlich, einmalig auf Bestellung bzw. monatlich im Abonnement.

⇒ Wir verfügen nicht nur über Konkurs-, sondern auch über viele andere Konjunkturdaten: Indizes der geleisteten Arbeitsstunden, Auftragseingänge, Lohnsumme, Arbeitnehmer, ...

Konkurse

Konkurse monatlich	2 0 0 7		2 0 0 8													2 0 0 9	
	N	D	J	F	M	A	M	J	J	A	S	O	N	D	J		
Gezamtzahl	649	629	682	616	716	715	628	916	530	357	917	829	708	858	776 =	100,0%	
Nach Wirtschaftszweigen																	
Landw irtschaft und Fischerei	18	16	9	15	8	11	5	16	5	2	20	12	17	17	11 =	1,4%	
Industrie, Energie und Mineralgew innung	25	44	25	35	43	39	33	54	29	25	49	58	43	54	46 =	5,9%	
Baugew erbe	89	92	108	81	102	103	85	107	72	36	125	122	98	132	125 =	16,1%	
Handel	211	180	179	189	207	243	175	265	158	104	275	221	194	230	200 =	25,8%	
Horeca	115	111	155	126	136	124	92	178	96	49	169	156	131	156	161 =	20,7%	
Transport und sonstige Dienstleistungen	174	164	186	160	200	179	148	249	152	88	259	230	192	235	197 =	25,4%	
Tätigkeit unbestimmt	17	22	20	10	18	16	90	47	18	53	20	30	33	34	36 =	4,6%	
Nach Region																	
Region Brüssel-Hauptstadt	122	134	113	125	181	142	143	187	136	62	239	157	139	187	99 =	12,8%	
Flamische Region	298	358	335	326	393	300	426	265	210	429	441	357	431	443	443 =	57,1%	
Wallonische Region	197	211	156	209	180	185	303	129	85	249	231	212	240	234	234 =	30,2%	
Nach juristischer Form																	
Einperonen	138	117	155	129	148	122	126	188	98	71	159	177	154	150	196 =	25,3%	
A. G.	92	87	69	89	101	102	84	121	70	70	117	112	99	119	115 =	14,8%	
GmbH	386	391	423	373	437	450	383	549	339	209	590	497	421	554	438 =	56,4%	
Gen	33	34	32	23	30	39	26	48	23	7	47	41	32	31	26 =	3,4%	
Übrige	0	0	3	2	0	2	9	10	0	0	4	2	2	4	1 =	0,1%	

Mit 8472 Konkursen hat das Jahr 2008 einen absoluten Rekord aufgestellt. Erstmals wurde die Marke der 8000 Konkurse übertroffen, wobei die Zahl der Konkurse um 7,1% höher lag als im vorigen Rekordjahr 2004.



Konkurse

Drei letzte Monate gegenüber den vorhergehenden drei Monaten

	Belgien	Fländern	Walloni e	Brüssel
Gezamtzahl	↗	↗	↗	↗

Nach Wirtschaftszweigen

Landwirtschaft und Fischerei	↗	↘	↗	↗
Industrie, Energie und Mineralgewinnung	↗	↗	↗	↘
Baugewerbe	↗	↗	↗	↗
Handel	↗	↗	↗	→
Horeca	↗	↗	↗	↗
Transport und sonstige Dienstleistungen	↗	↗	↗	↗
Tätigkeit unbestimmt	↗	↗	↗	↗

Nach juristischer Form

Einperonen	↗	↗	↗	↗
A.G.	↗	↗	↗	↗
GmbH	↗	↗	↗	↗
Gen	↘	↗	↘	↘
Übrige	↗	↗	→	↘

>5%	↗
1% bis 5%	↗
-1% bis 1%	→
-5% bis -1%	↘
< -5%	↘

**GENERALDIREKTION STATISTIK BELGIEN
PRESSEMITTEILUNG**

Belgien - Februar 2009: 789 Konkurse (+28,1%)

Während des Monats Februar 2009 machten in Belgien insgesamt 789 Betriebe Konkurs, eine Zunahme um 28,1% im Vergleich zu Februar 2008. Die Zahl der Konkurse während der drei letzten Monate beläuft sich auf 2.423; das ist ein Anstieg um 25,7% im Vergleich zum entsprechenden Zeitraum.

Während der drei letzten Monate nahm die Anzahl zahlungsunfähiger Betriebe im Vergleich zum entsprechenden Zeitraum im vorigen Jahr in der Industrie um 44,2% zu, im Baugewerbe nahmen sie um 34,2% zu, im Handel war die Zahl um 17,2% rückläufig und im Gastgewerbe um 20,9% anstiegender. Die Anzahl der Konkurse im Transport- und sonstigen Dienstleistungsgewerbe nahm um 25,1% rückläufig.

Auf regionaler Ebene betrug der Anstieg im gleichen Zeitraum von drei Monaten in Flandern 31,1%. In Wallonien nahmen die Konkurse um 22,5% zu und in Brüssel waren sie um 16,4% anstiegender.

Eine Aufschlüsselung nach Rechtspersönlichkeit zum Schluss ergibt +30,4% für Selbständige, +38,8% für AG, +23,1% für PGmbH und +2,2% für Genossenschaften.

*

* *

Quellenangabe : FÖD Wirtschaft – Generaldirektion Statistik Belgien

Auf der nächsten Seite finden Sie die Tabellen und Grafiken.

Mehr Konjunkturinformationen !

⇒ Besuchen Sie für einen Überblick der belgischen und europäischen Konjunkturlage auch die viersprachige Konjunkturportalseite des belgischen Statistischen Landesamts:

<http://statbel.fgov.be/indicators>

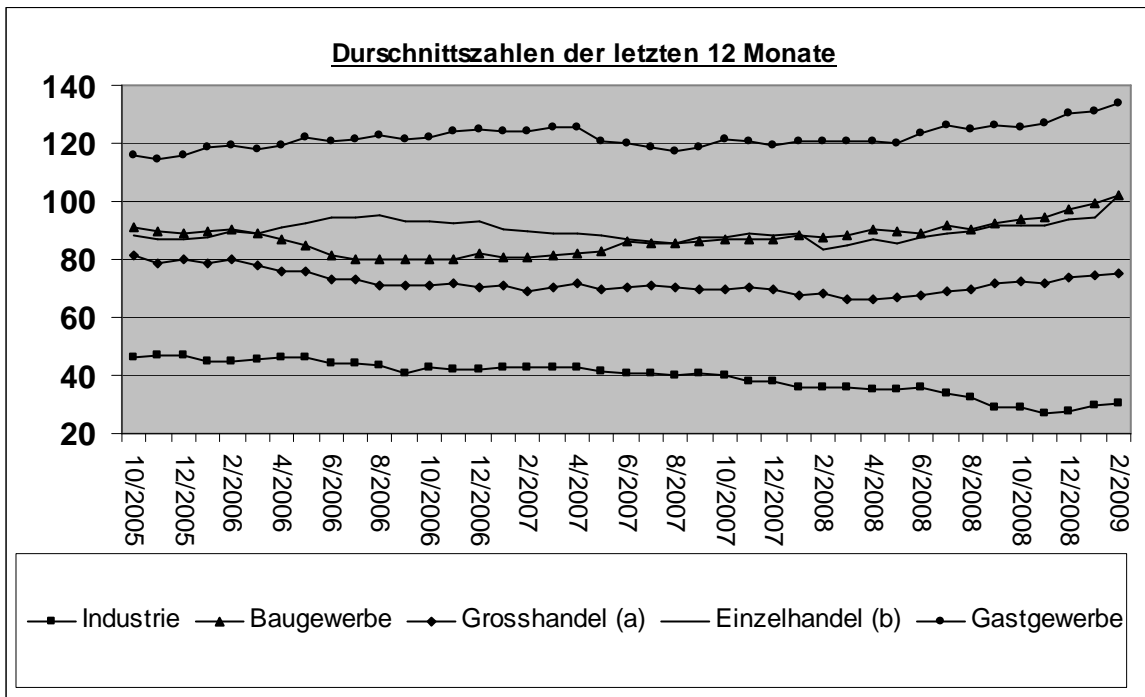
⇒ Alle methodologischen Auskünfte zu den Zahlen sind bei der Einheit Konjunktur erhältlich.

⇒ Konkursdaten sind auch weiter aufgeschlüsselt (nach Subsektoren, Regionen) oder verarbeitet (z.B. saisonbereinigt) erhältlich, einmalig auf Bestellung bzw. monatlich im Abonnement.

⇒ Wir verfügen nicht nur über Konkurs-, sondern auch über viele andere Konjunkturdaten: Indizes der geleisteten Arbeitsstunden, Auftragseingänge, Lohnsumme, Arbeitnehmer, ...

Konkurse

Konkurse monatlich	2 0 0 7	2 0 0 8													2 0 0 9			
	D	J	F	M	A	M	J	J	A	S	O	N	D	J	F			
Gezamtzahl	629	682	616	716	715	628	916	530	357	917	829	708	858	776	789 =	100,0%		
Nach Wirtschaftszweigen																		
Landw irtschaft und Fischerei	16	9	15	8	11	5	16	5	2	20	12	17	17	11	14 =	1,8%		
Industrie, Energie und Mineralgew innung	44	25	35	43	39	33	54	29	25	49	58	43	54	46	50 =	6,3%		
Baugew erbe	92	108	81	102	103	85	107	72	36	125	122	98	132	125	120 =	15,2%		
Handel	180	179	189	207	243	175	265	158	104	275	221	194	230	200	212 =	26,9%		
Horeca	111	155	126	136	124	92	178	96	49	169	156	131	156	161	157 =	19,9%		
Transport und sonstige Dienstleistungen	164	186	160	200	179	148	249	152	88	259	230	192	235	197	206 =	26,1%		
Tätigkeit unbestimmt	22	20	10	18	16	90	47	18	53	20	30	33	34	36	30 =	3,8%		
Nach Region																		
Region Brüssel-Hauptstadt	134	113	125	181	142	143	187	136	62	239	157	139	187	99	147 =	18,6%		
Flamische Region	358	335	326	393	300	426	265	210	429	441	357	431	443	425	425 =	53,9%		
Wallonische Region	211	156	209	180	185	303	129	85	249	231	212	240	234	217	217 =	27,5%		
Nach juristischer Form																		
Einperonen	117	155	129	148	122	126	188	98	71	159	177	154	150	196	177 =	22,4%		
A. G.	87	69	89	101	102	84	121	70	70	117	112	99	119	115	106 =	13,4%		
GmbH	391	423	373	437	450	383	549	339	209	590	497	421	554	438	469 =	59,4%		
Gen	34	32	23	30	39	26	48	23	7	47	41	32	31	26	34 =	4,3%		
Übrige	0	3	2	0	2	9	10	0	0	4	2	2	4	1	3 =	0,4%		



- (a) Handelsvermittlung und Großhandel (ohne Handel mit Kraftfahrzeugen)
 (b) Einzelhandel (ohne Handel mit Kraftfahrzeugen und ohne Tankstellen); Reparatur von Gebrauchsgütern

Konkurse

Drei letzte Monate gegenüber den vorhergehenden drei Monaten

	Belgien	Flandern	Walloni e	Brüssel
Geamtzahl	↗	↗	↗	↗

Nach Wirtschaftszweigen				
Landwirtschaft und Fischerei	↗	↘	↗	↗
Industrie, Energie und Mineralgewinnung	↗	↗	↗	↘
Baugewerbe	↗	↗	↗	↗
Handel	↗	↗	↗	→
Horeca	↗	↗	→	↗
Transport und sonstige Dienstleistungen	↗	↗	↗	↗
Tätigkeit unbestimmt	↗	↗	↗	↗

Nach juristischer Form				
Einperonen	↗	↗	↗	↗
A.G.	↗	↗	↗	↗
GmbH	↗	↗	↗	↗
Gen	↗	↘	↗	↗
Übrige	↗	↗	↗	↘

>5%	↗
1% bis 5%	↗
-1% bis 1%	→
-5% bis -1%	↘
< -5%	↘

**GENERALDIREKTION STATISTIK BELGIEN
PRESSEMITTEILUNG**

Belgien - März 2009: 1007 Konkurse (+40,6%)

Während des Monats März 2009 machten in Belgien insgesamt 1007 Betriebe Konkurs, eine Zunahme um 40,6% im Vergleich zu März 2007. Die Zahl der Konkurse während der drei letzten Monate beläuft sich auf 2.572; das ist ein Anstieg um 27,7% im Vergleich zum entsprechenden Zeitraum.

Während der drei letzten Monate nahm die Anzahl zahlungsunfähiger Betriebe im Vergleich zum entsprechenden Zeitraum im vorigen Jahr in der Industrie um 47,6% zu, im Baugewerbe nahmen sie um 36,1% zu, im Handel war die Zahl um 21,6% rückläufig und im Gastgewerbe um 23,0% anstiegender. Die Anzahl der Konkurse im Transport- und sonstigen Dienstleistungsgewerbe nahm um 20,3% rückläufig.

Auf regionaler Ebene betrug der Anstieg im gleichen Zeitraum von drei Monaten in Flandern 38,7%. In Wallonien nahmen die Konkurse um 28,1% zu und in Brüssel waren sie um 0,5% anstiegender.

Eine Aufschlüsselung nach Rechtspersönlichkeit zum Schluss ergibt +33,8% für Selbständige, +23,6% für AG, +27,7% für PGmbH und +12,9% für Genossenschaften.

*

* *

Quellenangabe : FÖD Wirtschaft – Generaldirektion Statistik Belgien

Auf der nächsten Seite finden Sie die Tabellen und Grafiken.

Mehr Konjunkturinformationen !

⇒ Besuchen Sie für einen Überblick der belgischen und europäischen Konjunkturlage auch die viersprachige Konjunkturportalseite des belgischen Statistischen Landesamts:

<http://statbel.fgov.be/indicators>

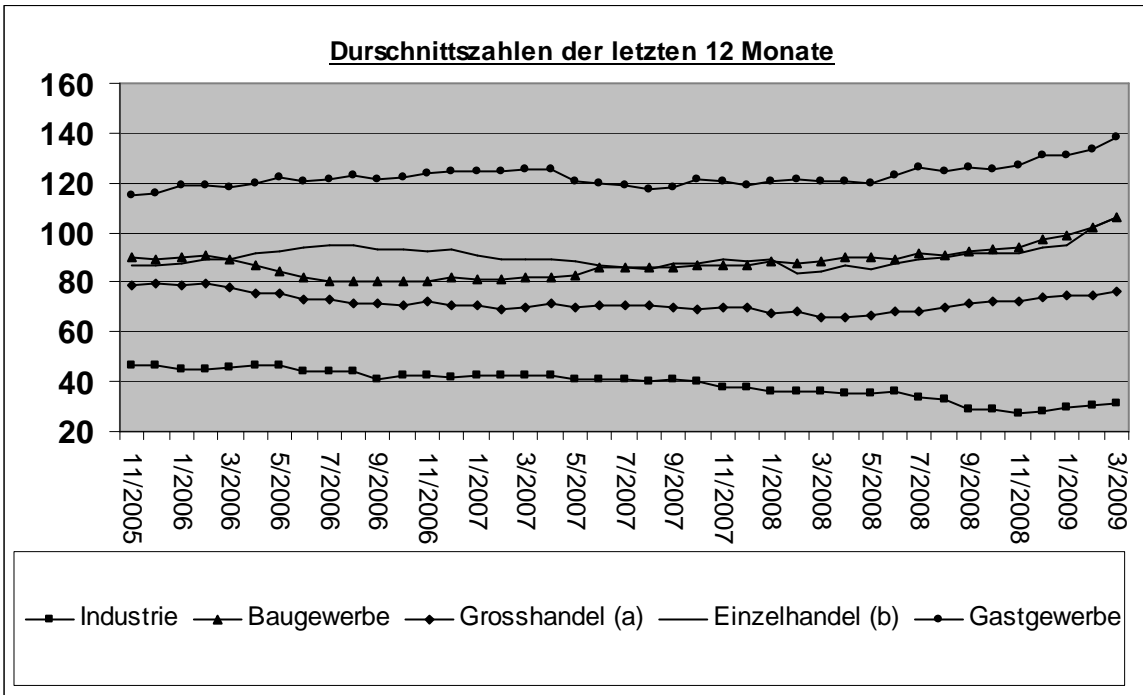
⇒ Alle methodologischen Auskünfte zu den Zahlen sind bei der Einheit Konjunktur erhältlich.

⇒ Konkursdaten sind auch weiter aufgeschlüsselt (nach Subsektoren, Regionen) oder verarbeitet (z.B. saisonbereinigt) erhältlich, einmalig auf Bestellung bzw. monatlich im Abonnement.

⇒ Wir verfügen nicht nur über Konkurs-, sondern auch über viele andere Konjunkturdaten: Indizes der geleisteten Arbeitsstunden, Auftragseingänge, Lohnsumme, Arbeitnehmer, ...

Konkurse

	2007												2009			
Konkurse monatlich	J	F	M	A	M	J	J	A	S	O	N	D	J	F	M	
Gezamtzahl	682	616	716	715	628	916	530	357	917	829	708	858	776	789	1007 =	100,0%
Nach Wirtschaftszweigen																
Landw irtschaft und Fischerei	9	15	8	11	5	16	5	2	20	12	17	17	11	14	13 =	1,3%
Industrie, Energie und Mineralgew innung	25	35	43	39	33	54	29	25	49	58	43	54	46	50	56 =	5,6%
Baugew erbe	108	81	102	103	85	107	72	36	125	122	98	132	125	120	151 =	15,0%
Handel	179	189	207	243	175	265	158	104	275	221	194	230	200	212	287 =	28,5%
Horeca	155	126	136	124	92	178	96	49	169	156	131	156	161	157	195 =	19,4%
Transport und sonstige Dienstleistungen	186	160	200	179	148	249	152	88	259	230	192	235	197	206	254 =	25,2%
Tätigkeit unbestimmt	20	10	18	16	90	47	18	53	20	30	33	34	36	30	51 =	5,1%
Nach Region																
Region Brüssel-Hauptstadt	113	125	181	142	143	187	136	62	239	157	139	187	99	147	175 =	17,4%
Flamische Region	335	326	393	300	426	265	210	429	441	357	431	443	425	545	545 =	54,1%
Wallonische Region	156	209	180	185	303	129	85	249	231	212	240	234	217	287	287 =	28,5%
Nach juristischer Form																
Einperonen	155	129	148	122	126	188	98	71	159	177	154	150	196	177	205 =	20,4%
A. G.	69	89	101	102	84	121	70	70	117	112	99	119	115	106	99 =	9,8%
GmbH	423	373	437	450	383	549	339	209	590	497	421	554	438	469	667 =	66,2%
Gen	32	23	30	39	26	48	23	7	47	41	32	31	26	34	36 =	3,6%
Übrige	3	2	0	2	9	10	0	0	4	2	2	4	1	3	0 =	0,0%



- (a) Handelsvermittlung und Großhandel (ohne Handel mit Kraftfahrzeugen)
 (b) Einzelhandel (ohne Handel mit Kraftfahrzeugen und ohne Tankstellen); Reparatur von Gebrauchsgütern

Konkurse

Drei letzte Monate gegenüber den vorhergehenden drei Monaten

	Belgien	Flandern	Walloni e	Brüssel
Geamtzahl	↗	↗	↗	→

Nach Wirtschaftszweigen				
Landwirtschaft und Fischerei	↗	↘	↗	↘
Industrie, Energie und Mineralgewinnung	↗	↗	↗	↘
Baugewerbe	↗	↗	↗	↗
Handel	↗	↗	↗	→
Horeca	↗	↗	↗	↗
Transport und sonstige Dienstleistungen	↗	↗	↗	↘
Tätigkeit unbestimmt	↗	↗	↗	↗

Nach juristischer Form				
Einperonen	↗	↗	↗	↗
A.G.	↗	↗	↘	↗
GmbH	↗	↗	↗	↘
Gen	↗	↗	↘	↗
Übrige	↘	↗	↗	↘

>5%	↗
1% bis 5%	↗
-1% bis 1%	→
-5% bis -1%	↘
< -5%	↘

**GENERALDIREKTION STATISTIK BELGIEN
PRESSEMITTEILUNG**

Belgien - Juni 2009: 906 Konkurse (-1,1%)

In der ersten Hälfte des Jahres 2009 wurde über 5001 Betriebe ein Konkursverfahren eröffnet.

Während des Monats Juni 2009 machten in Belgien insgesamt 906 Betriebe Konkurs, eine Abnahme um 1,1% im Vergleich zu Juni 2008. Die Zahl der Konkurse während der drei letzten Monate beläuft sich auf 2.429; das ist eine Anstieg um 7,5% im Vergleich zum entsprechenden Zeitraum.

Während der drei letzten Monate nahm die Anzahl zahlungsunfähige Betriebe im Vergleich zum entsprechenden Zeitraum im vorigen Jahr in der Industrie um 19,8% zu, im Baugewerbe nahmen sie um 14,2% zu, im Handel war die Zahl um 1,6% rückläufig und im Gastgewerbe um 13,7% anstiegt. Die Anzahl der Konkurse im Transport- und sonstigen Dienstleistungsgewerbe nahm um 17,2% rückläufig.

Auf regionaler Ebene betrug der Anstieg im gleichen Zeitraum von drei Monaten in Flandern 16,0%. In Wallonien nahmen die Konkurse um 0,3% stiegen und in Brüssel waren sie um 2,3% rückgängig.

Eine Aufschlüsselung nach Rechtspersönlichkeit zum Schluss ergibt +9,6% für Selbständige, +17,9% für AG, +6,0% für PGmbH und -9,7% für Genossenschaften.

*

* *

Quellenangabe : FÖD Wirtschaft – Generaldirektion Statistik Belgien

Auf der nächsten Seite finden Sie die Tabellen und Grafiken.

Mehr Konjunkturinformationen !

⇒ Besuchen Sie für einen Überblick der belgischen und europäischen Konjunkturlage auch die viersprachige Konjunkturportalseite des belgische Statistischen Landesamts:

<http://statbel.fgov.be/indicators>

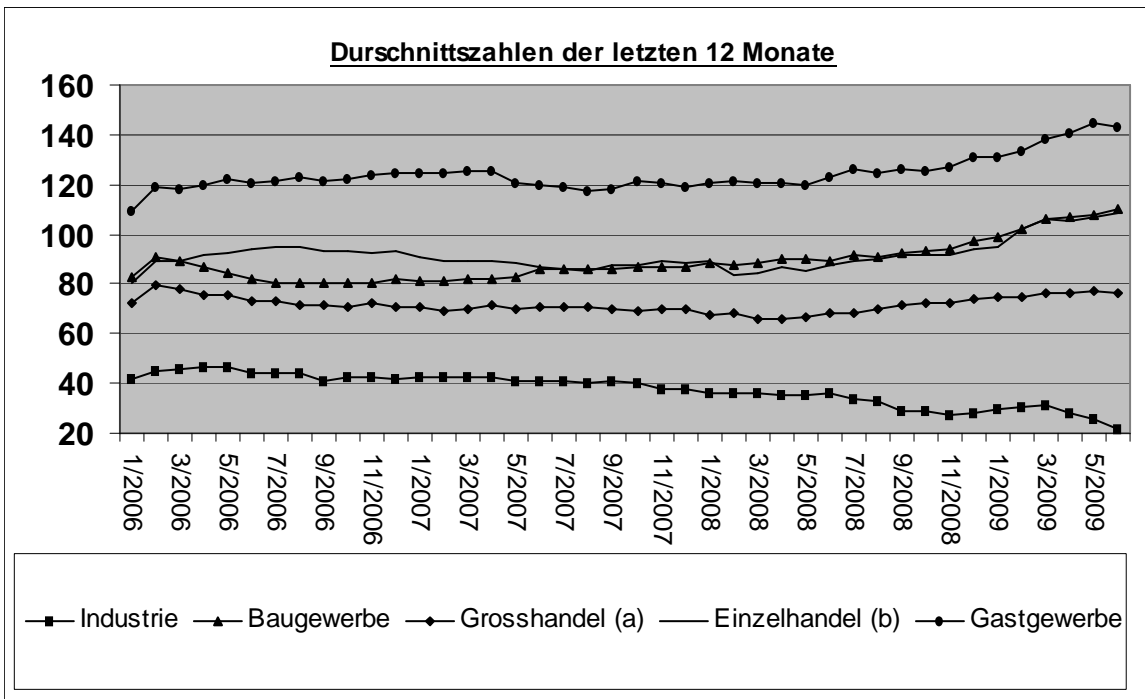
⇒ Alle methodologischen Auskünfte zu den Zahlen sind bei die Einheit Konjunktur erhältlich.

⇒ Konkursdaten sind auch weiter aufgeschlüsselt (nach Subsektoren, Regionen) oder verarbeitet (z.B. saisonbereinigt) erhältlich, einmalig auf Bestellung bzw. monatlich im Abonnement.

⇒ Wir verfügen nicht nur über Konkurse-, sondern auch über viele andere Konjunkturdaten: Indizes der geleisteten Arbeitsstunden, Auftragseingänge, Lohnsumme, Arbeitnehmer, ...

Konkurse

	2008									2009								
Konkurse monatlich	A	M	J	J	A	S	O	N	D	J	F	M	A	M	J			
Gezamtzahl	715	628	916	530	357	917	829	708	858	776	789	1007	789	734	906 =	100,0%		
Nach Wirtschaftszweigen																		
Landw irtschaft und Fischerei	11	5	16	5	2	20	12	17	17	11	14	13	10	14	7 =	0,8%		
Industrie, Energie und Mineralgew innung	39	33	54	29	25	49	58	43	54	46	50	56	56	36	59 =	6,5%		
Baugew erbe	103	85	107	72	36	125	122	98	132	125	120	151	105	104	128 =	14,1%		
Handel	243	175	265	158	104	275	221	194	230	200	212	287	213	202	257 =	28,4%		
Horeca	124	92	178	96	49	169	156	131	156	161	157	195	149	142	157 =	17,3%		
Transport und sonstige Dienstleistungen	179	148	249	152	88	259	230	192	235	197	206	254	217	197	261 =	28,8%		
Tätigkeit unbestimmt	16	90	47	18	53	20	30	33	34	36	30	51	39	39	37 =	4,1%		
Nach Region																		
Region Brüssel-Hauptstadt	142	143	187	136	62	239	157	139	187	99	147	175	148	130	183 =	20,2%		
Flamische Region	300	426	265	210	429	441	357	431	443	425	545	420	396	482	482 =	53,2%		
Wallonische Region	185	303	129	85	249	231	212	240	234	217	287	221	208	241	241 =	26,6%		
Nach juristischer Form																		
Einperonen	122	126	188	98	71	159	177	154	150	196	177	205	155	150	173 =	19,1%		
A. G.	102	84	121	70	70	117	112	99	119	115	106	99	119	107	136 =	15,0%		
GmbH	450	383	549	339	209	590	497	421	554	438	469	667	475	440	550 =	60,7%		
Gen	39	26	48	23	7	47	41	32	31	26	34	36	31	31	40 =	4,4%		
Übrige	2	9	10	0	0	4	2	2	4	1	3	0	9	6	7 =	0,8%		



- (a) Handelsvermittlung und Großhandel (ohne Handel mit Kraftfahrzeugen)
 (b) Einzelhandel (ohne Handel mit Kraftfahrzeugen und ohne Tankstellen); Reparatur von Gebrauchsgütern

Konkurse

Drei letzte Monate gegenüber den vorhergehenden drei Monaten

	Belgien	Fländern	Wallonie	Brüssel
Gezamtzahl	↗	↗	→	↘

Nach Wirtschaftszweigen				
Landwirtschaft und Fischerei	↘	↗	↘↘	↘↘
Industrie, Energie und Mineralgewinnung	↗	↗	↗	↗
Baugewerbe	↗	↗	↗	↘↘
Handel	↘	↘	↘	↗
Horeca	↗	↗	↘↘	↗
Transport und sonstige Dienstleistungen	↗	↗	↗	→
Tätigkeit unbestimmt	↘↘	↘↘	↘↘	↘↘

Nach juristischer Form				
Einperonen	↗	↗	↘	↗
A.G.	↗	↗	↗	↗
GmbH	↗	↗	↘	↘
Gen	↘↘	↗	↗	↘↘
Übrige	↗	↗	↘↘	↗

>5%	↗
1% bis 5%	↗
-1% bis 1%	→
-5% bis -1%	↘
< -5%	↘↘

**GENERALDIREKTION STATISTIK BELGIEN
PRESSEMITTEILUNG**

Belgien - Juli 2009: 532 Konkurse (+0,4%)

Während des Monats Juli 2009 machten in Belgien insgesamt 532 Betriebe Konkurs, eine Zunahme um 0,4% im Vergleich zu Juli 2008. Die Zahl der Konkurse während der drei letzten Monate beläuft sich auf 2.172; das ist eine Anstieg um 4,7% im Vergleich zum entsprechenden Zeitraum.

Während der drei letzten Monate nahm die Anzahl zahlungsunfähige Betriebe im Vergleich zum entsprechenden Zeitraum im vorigen Jahr in der Industrie um 14,7% zu, im Baugewerbe nahmen sie um 14,4% zu, im Handel war die Zahl um 0,5% rückläufig und im Gastgewerbe um 12,3% anstiegender. Die Anzahl der Konkurse im Transport- und sonstigen Dienstleistungsgewerbe nahm um 10,2% rückläufig.

Auf regionaler Ebene betrug der Anstieg im gleichen Zeitraum von drei Monaten in Flandern 14,9%. In Wallonien nahmen die Konkurse um 1,9% dahler und in Brüssel waren sie um 8,2% rückgängig.

Teilt man die zahlungsunfähigen Unternehmen nach Größenklasse auf, ergeben sich folgende Änderungen, jeweils beim gleichen Vergleich der drei letzten Monate mit dem gleichen Zeitraum: -3,1% für Unternehmen ohne Arbeitnehmer, +9,0% für kleine Unternehmen mit 1 bis 9 Arbeitnehmern, -14,7% für mittelgroße Unternehmen mit 10 bis 19 Arbeitnehmern und -58,3% für größere Betriebe mit 20 oder mehr Arbeitnehmern.

Eine Aufschlüsselung nach Rechtspersönlichkeit zum Schluss ergibt +3,4% für Selbständige, +12,4% für AG, +4,3% für PGmbH und +1,0% für Genossenschaften.

*

* *

Quellenangabe : FÖD Wirtschaft – Generaldirektion Statistik Belgien

Auf der nächsten Seite finden Sie die Tabellen und Grafiken.

Mehr Konjunkturinformationen !

⇒ Besuchen Sie für einen Überblick der belgischen und europäischen Konjunkturlage auch die viersprachige Konjunkturportalseite des belgische Statistischen Landesamts:

<http://statbel.fgov.be/indicators>

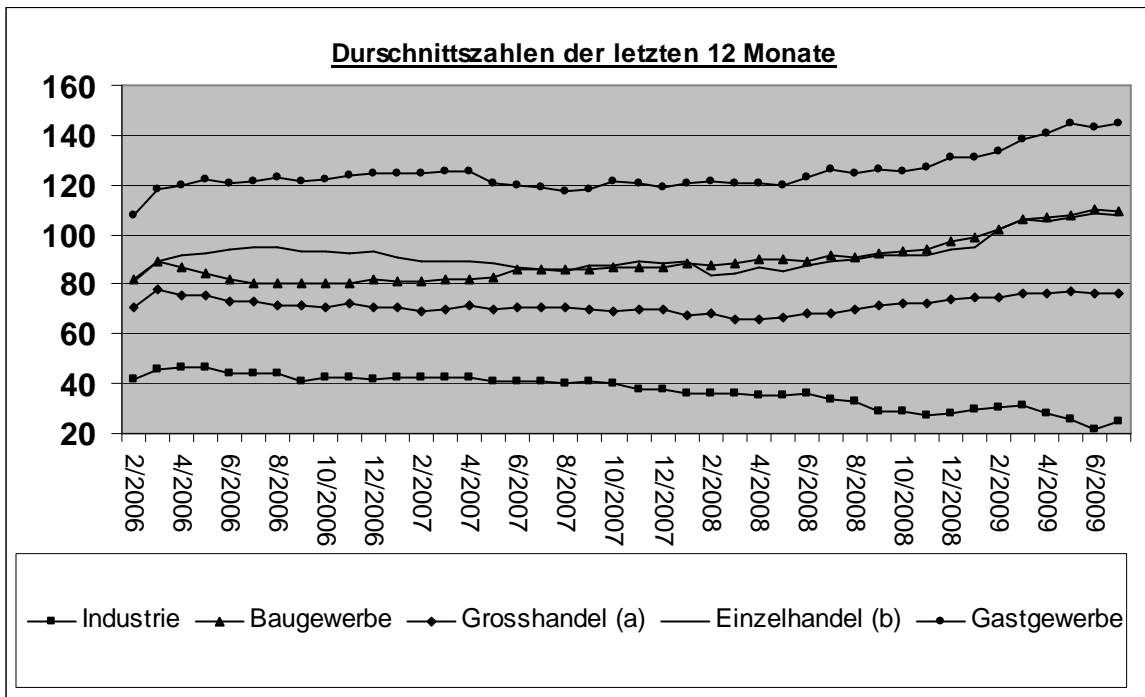
⇒ Alle methodologischen Auskünfte zu den Zahlen sind bei die Einheit Konjunktur erhältlich.

⇒ Konkursdaten sind auch weiter aufgeschlüsselt (nach Subsektoren, Regionen) oder verarbeitet (z.B. saisonbereinigt) erhältlich, einmalig auf Bestellung bzw. monatlich im Abonnement.

⇒ Wir verfügen nicht nur über Konkurse-, sondern auch über viele andere Konjunkturdaten: Indizes der geleisteten Arbeitsstunden, Auftragseingänge, Lohnsumme, Arbeitnehmer, ...

Konkurse

Konkurse monatlich	2008	2009													2009		
	M	J	J	A	S	O	N	D	J	F	M	A	M	J	J		
Gezamtzahl	628	916	530	357	917	829	708	858	776	789	1007	789	734	906	532	=	100,0%
Nach Wirtschaftszweigen																	
Landwirtschaft und Fischerei	5	16	5	2	20	12	17	17	11	14	13	10	14	7	4	=	0,8%
Industrie, Energie und Mineralgewinnung	33	54	29	25	49	58	43	54	46	50	56	56	36	59	38	=	7,1%
Baugewerbe	85	107	72	36	125	122	98	132	125	120	151	105	104	128	70	=	13,2%
Handel	175	265	158	104	275	221	194	230	200	212	287	213	202	257	142	=	26,7%
Horeca	92	178	96	49	169	156	131	156	161	157	195	149	142	157	112	=	21,1%
Transport und sonstige Dienstleistungen	148	249	152	88	259	230	192	235	197	206	254	217	197	261	147	=	27,6%
Tätigkeit unbestimmt	90	47	18	53	20	30	33	34	36	30	51	39	39	37	19	=	3,6%
Nach Region																	
Region Brüssel-Hauptstadt	143	187	136	62	239	157	139	187	99	147	175	148	130	183	115	=	21,6%
Flamische Region	426	265	210	429	441	357	431	443	425	545	420	396	482	261	261	=	49,1%
Wallonische Region	303	129	85	249	231	212	240	234	217	287	221	208	241	156	156	=	29,3%
Nach juristischer Form																	
Einpersonen	126	188	98	71	159	177	154	150	196	177	205	155	150	173	103	=	19,4%
A.G.	84	121	70	70	117	112	99	119	115	106	99	119	107	136	66	=	12,4%
GmbH	383	549	339	209	590	497	421	554	438	469	667	475	440	550	336	=	63,2%
Gen	26	48	23	7	47	41	32	31	26	34	36	31	31	40	27	=	5,1%
Übrige	9	10	0	0	4	2	2	4	1	3	0	9	6	7	0	=	0,0%



- (a) Handelsvermittlung und Großhandel (ohne Handel mit Kraftfahrzeugen)
 (b) Einzelhandel (ohne Handel mit Kraftfahrzeugen und ohne Tankstellen); Reparatur von Gebrauchsgütern

Konkurse

Drei letzte Monate gegenüber den vorhergehenden drei Monaten

	Belgien	Flandern	Walloni e	Brüssel
Geamtzahl	↗	↗↗	↘	↘↘

Nach Wirtschaftszweigen				
Landwirtschaft und Fischerei	↘	↗↗	↘↘	↘↘
Industrie, Energie und Mineralgewinnung	↗↗	↗↗	↗	↗↗
Baugewerbe	↗↗	↗↗	↗↗	↘↘
Handel	→	↗↗	↘	↘↘
Horeca	↗↗	↗↗	↘↘	↗↗
Transport und sonstige Dienstleistungen	↗↗	↗↗	↗↗	↘↘
Tätigkeit unbestimmt	↘↘	↘↘	↘↘	↘↘

Nach juristischer Form				
Einperonen	↗	↗↗	↘	↗↗
A.G.	↗↗	↗↗	↗↗	↗↗
GmbH	↗	↗↗	↘	↘↘
Gen	↗	↗↗	↗↗	↘↘
Übrige	↘↘	↗↗	↘↘	↘↘

>5%	↗↗
1% bis 5%	↗
-1% bis 1%	→
-5% bis -1%	↘
< -5%	↘↘

**GENERALDIREKTION STATISTIK BELGIEN
PRESSEMITTEILUNG**

Belgien – September 2009: 992 Konkurse (+8,2%)

Während des Monats September 2009 machten in Belgien insgesamt 387 Betriebe Konkurs, eine Zunahme um 8,2% im Vergleich zu September 2008. Die Zahl der Konkurse während der drei letzten Monate beläuft sich auf 1.911; das ist eine Anstieg um 5,9% im Vergleich zum entsprechenden Zeitraum.

Während der drei letzten Monate nahm die Anzahl zahlungsunfähige Betriebe im Vergleich zum entsprechenden Zeitraum im vorigen Jahr in der Industrie um 23,3% zu , im Baugewerbe nahmen sie um 21,5% zu, im Handel war die Zahl um 4,3% rückläufig und im Gastgewerbe um 10,5% anstiegender . Die Anzahl der Konkurse im Transport- und sonstigen Dienstleistungsgewerbe nahm um 6,2% rückläufig.

Auf regionaler Ebene betrug der Anstieg im gleichen Zeitraum von drei Monaten in Flandern 5,9%. In Wallonien nehmen die Konkurse um 4,6% dahlen und in Brüssel waren sie um 1,8% anstiegender.

Eine Aufschlüsselung nach Rechtspersönlichkeit zum Schluss ergibt +11,3% für Selbständige, -14,1% für AG, +7,4% für PGmbH und +26,0% für Genossenschaften.

*

* *

Quellenangabe : FÖD Wirtschaft – Generaldirektion Statistik Belgien

Auf der nächsten Seite finden Sie die Tabellen und Grafiken.

Mehr Konjunkturinformationen !

⇒ Besuchen Sie für einen Überblick der belgischen und europäischen Konjunkturlage auch die viersprachige Konjunkturportalseite des belgische Statistischen Landesamts:

<http://statbel.fgov.be/indicators>

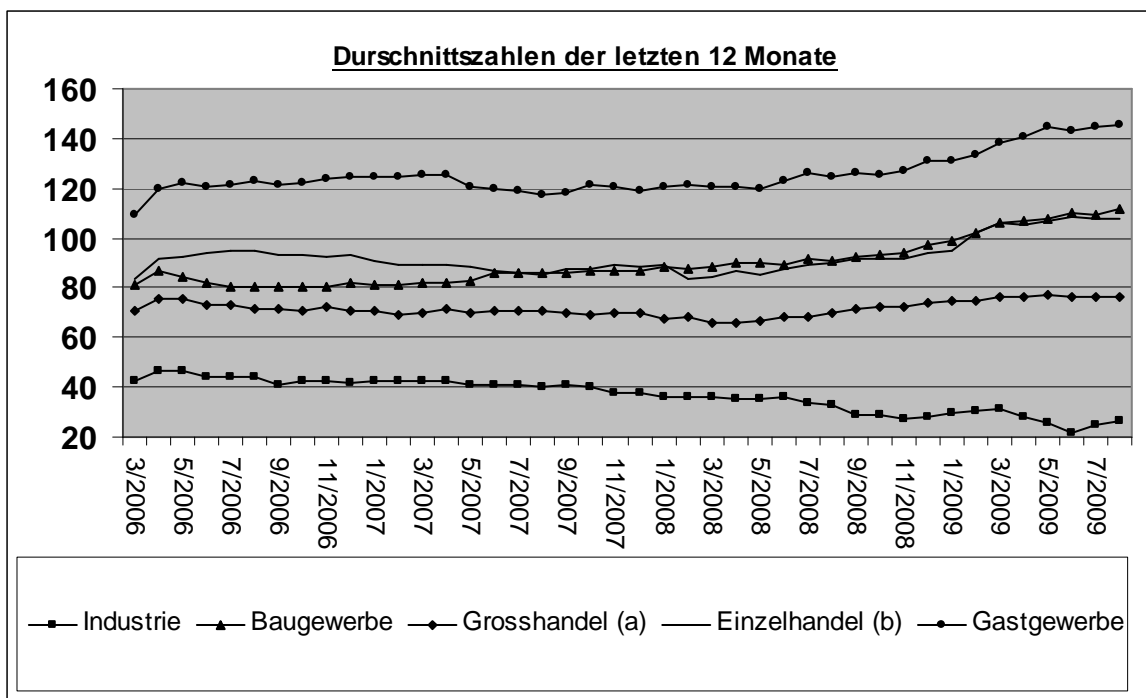
⇒ Alle methodologischen Auskünfte zu den Zahlen sind bei die Einheit Konjunktur erhältlich.

⇒ Konkursdaten sind auch weiter aufgeschlüsselt (nach Subsektoren, Regionen) oder verarbeitet (z.B. saisonbereinigt) erhältlich, einmalig auf Bestellung bzw. monatlich im Abonnement.

⇒ Wir verfügen nicht nur über Konkurse-, sondern auch über viele andere Konjunkturdaten: Indizes der geleisteten Arbeitsstunden, Auftragseingänge, Lohnsumme, Arbeitnehmer, ...

Konkurse

Konkurse monatlich	2008						2009								
	J	A	S	O	N	D	J	F	M	A	M	J	J	A	S
Gezamtzahl	530	357	917	829	708	858	776	789	1007	789	734	906	532	387	992
Nach Wirtschaftszweigen															
Landwirtschaft und Fischerei	5	2	20	12	17	17	11	14	13	10	14	7	4	11	17
Industrie, Energie und Mineralgewinnung	29	25	49	58	43	54	46	50	56	56	36	59	38	20	69
Baugewerbe	72	36	125	122	98	132	125	120	151	105	104	128	70	57	156
Handel	158	104	275	221	194	230	200	212	287	213	202	257	142	117	255
Horeca	96	49	169	156	131	156	161	157	195	149	142	157	112	65	170
Transport und sonstige Dienstleistungen	152	88	259	230	192	235	197	206	254	217	197	261	147	100	283
Tätigkeit unbestimmt	18	53	20	30	33	34	36	30	51	39	39	37	19	17	42
Nach Region															
Region Brüssel-Hauptstadt	136	62	239	157	139	187	99	147	175	148	130	183	115	80	223
Flamische Region	210	429	441	357	431	443	425	545	420	396	482	261	211	448	448
Wallonische Region	85	249	231	212	240	234	217	287	221	208	241	156	96	321	321
Nach juristischer Form															
Einperonen	98	71	159	177	154	150	196	177	205	155	150	173	103	82	180
A.G.	84	74	125	125	111	129	123	117	115	130	133	158	77	49	117
GmbH	339	209	590	497	421	554	438	469	667	475	440	550	336	239	647
Gen	23	7	47	41	32	31	26	34	36	31	31	40	27	19	51
Übrige	0	0	4	2	2	4	1	3	0	9	6	7	0	0	3



Konkurse

- (a) Handelsvermittlung und Großhandel (ohne Handel mit Kraftfahrzeugen)
- (b) Einzelhandel (ohne Handel mit Kraftfahrzeugen und ohne Tankstellen); Reparatur von Gebrauchsgütern

Konkurse

Drei letzte Monate gegenüber den vorhergehenden drei Monaten

	Belgien	Flandern	Wallonie	Brüssel
Geamtzahl	↗	↗↗	↘	↘

Nach Wirtschaftszweigen				
Landwirtschaft und Fischerei	↘	↘↘	↗↗	↘↘
Industrie, Energie und Mineralgewinnung	↗↗	↗↗	↘↘	↗↗
Baugewerbe	↗↗	↗↗	↗	↘↘
Handel	↘	↘↘	↗↗	↘↘
Horeca	↗	↗↗	↘↘	↗↗
Transport und sonstige Dienstleistungen	↗	↗↗	↗	→
Tätigkeit unbestimmt	↘↘	↘↘	↘↘	↘↘

Nach juristischer Form				
Einperonen	→	↘	↘↘	↗↗
A.G.	↘	↘↘	↘↘	↗↗
GmbH	↗	↗↗	↘	↘↘
Gen	↗↗	↗↗	↗↗	↘↘
Übrige	↘↘	↗↗	↘↘	↘↘

>5%	↗↗
1% bis 5%	↗
-1% bis 1%	→
-5% bis -1%	↘
< -5%	↘↘

**GENERALDIREKTION STATISTIK BELGIEN
PRESSEMITTEILUNG**

Belgien - Oktober 2009: 841 Konkurse (+1,4%)

Während des Monats Oktober 2009 machten in Belgien insgesamt 841 Betriebe Konkurs, eine Zunahme um 1,4% im Vergleich zu Oktober 2008. Die Zahl der Konkurse während der drei letzten Monate beläuft sich auf 2.220; das ist ein Anstieg um 5,6% im Vergleich zum entsprechenden Zeitraum.

Während der drei letzten Monate nahm die Anzahl zahlungsunfähiger Betriebe im Vergleich zum entsprechenden Zeitraum im vorigen Jahr in der Industrie um 6,1% zu, im Baugewerbe nahmen sie um 20,1% zu, im Handel war die Zahl um 1,0% ansteigend und im Gastgewerbe um 9,1% ansteigend. Die Anzahl der Konkurse im Transport- und sonstigen Dienstleistungsgewerbe nahm um 4,2% zu.

Auf regionaler Ebene betrug der Anstieg im gleichen Zeitraum von drei Monaten in Flandern 4,4%. In Wallonien nahmen die Konkurse um 16,6% zu und in Brüssel waren sie um 5,2% rückläufig.

Teilt man die zahlungsunfähigen Unternehmen nach Größenklasse auf, ergeben sich folgende Änderungen, jeweils beim gleichen Vergleich der drei letzten Monate mit dem gleichen Zeitraum: -15,7% für Unternehmen ohne Arbeitnehmer, +10,6% für kleine Unternehmen mit 1 bis 9 Arbeitnehmern, +19,4% für mittelgroße Unternehmen mit 10 bis 19 Arbeitnehmern und -45,5% für größere Betriebe mit 20 oder mehr Arbeitnehmern.

Eine Aufschlüsselung nach Rechtspersönlichkeit zum Schluss ergibt +8,4% für Selbständige, -11,0% für AG, +7,8% für PGmbH und +18,9% für Genossenschaften.

*

* *

Quellenangabe : FÖD Wirtschaft – Generaldirektion Statistik Belgien

Auf der nächsten Seite finden Sie die Tabellen und Grafiken.

Mehr Konjunkturinformationen !

⇒ Besuchen Sie für einen Überblick der belgischen und europäischen Konjunkturlage auch die viersprachige Konjunkturportalseite des belgischen Statistischen Landesamts:

<http://statbel.fgov.be/indicators>

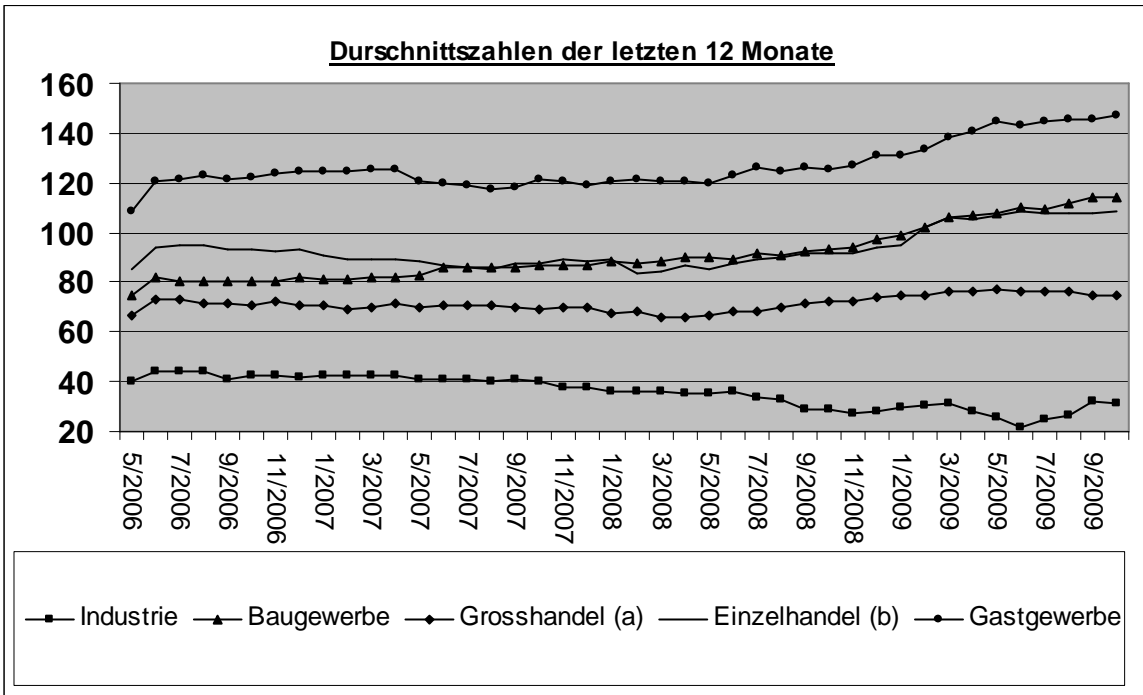
⇒ Alle methodologischen Auskünfte zu den Zahlen sind bei der Einheit Konjunktur erhältlich.

⇒ Konkursdaten sind auch weiter aufgeschlüsselt (nach Subsektoren, Regionen) oder verarbeitet (z.B. saisonbereinigt) erhältlich, einmalig auf Bestellung bzw. monatlich im Abonnement.

⇒ Wir verfügen nicht nur über Konkurs-, sondern auch über viele andere Konjunkturdaten: Indizes der geleisteten Arbeitsstunden, Auftragseingänge, Lohnsumme, Arbeitnehmer, ...

Konkurse

Konkurse monatlich	2008																
	A	S	O	N	D	J	F	M	A	M	J	J	A	S	O		
Gezamtzahl	357	917	829	708	858	776	789	1007	789	734	906	532	387	992	841	=	100,0%
Nach Wirtschaftszweigen																	
Landw irtschaft und Fischerei	2	20	12	17	17	11	14	13	10	14	7	4	11	17	8	=	1,0%
Industrie, Energie und Mineralgew innung	25	49	58	43	54	46	50	56	56	36	59	38	20	69	51	=	6,1%
Baugew erbe	36	125	122	98	132	125	120	151	105	104	128	70	57	156	127	=	15,1%
Handel	104	275	221	194	230	200	212	287	213	202	257	142	117	255	234	=	27,8%
Horeca	49	169	156	131	156	161	157	195	149	142	157	112	65	170	173	=	20,6%
Transport und sonstige Dienstleistungen	88	259	230	192	235	197	206	254	217	197	261	147	100	283	218	=	25,9%
Tätigkeit unbestimmt	53	20	30	33	34	36	30	51	39	39	37	19	17	42	30	=	3,6%
Nach Region																	
Region Brüssel-Hauptstadt	62	239	157	139	187	99	147	175	148	130	183	115	80	223	131	=	15,6%
Flamische Region	429	441	357	431	443	425	545	420	396	482	261	211	448	468	468	=	55,6%
Wallonische Region	249	231	212	240	234	217	287	221	208	241	156	96	321	242	242	=	28,8%
Nach juristischer Form																	
Einperonen	71	159	177	154	150	196	177	205	155	150	173	103	82	180	179	=	21,3%
A. G.	70	117	112	99	119	115	106	99	119	107	136	66	47	111	108	=	12,8%
GmbH	209	590	497	421	554	438	469	667	475	440	550	336	239	647	511	=	60,8%
Gen	7	47	41	32	31	26	34	36	31	31	40	27	19	51	43	=	5,1%
Übrige	0	4	2	2	4	1	3	0	9	6	7	0	0	3	0	=	0,0%



- (a) Handelsvermittlung und Großhandel (ohne Handel mit Kraftfahrzeugen)
 (b) Einzelhandel (ohne Handel mit Kraftfahrzeugen und ohne Tankstellen); Reparatur von Gebrauchsgütern

Konkurse

Drei letzte Monate gegenüber den vorhergehenden drei Monaten

	Belgien	Flandern	Wallonie	Brüssel
Geamtzahl	↗	↗	↗	↘

Nach Wirtschaftszweigen				
Landwirtschaft und Fischerei	↗	→	→	↗
Industrie, Energie und Mineralgewinnung	↗	↘	↗	↗
Baugewerbe	↗	↗	↗	↗
Handel	→	↘	↗	↘
Horeca	↗	↗	↗	↗
Transport und sonstige Dienstleistungen	↗	→	↗	↘
Tätigkeit unbestimmt	↘	↗	↘	↘

Nach juristischer Form				
Einperonen	↗	↗	↗	↗
A.G.	↘	↘	↗	↗
GmbH	↗	↗	↗	↘
Gen	↗	↗	↗	↘
Übrige	↘	↘	↘	→

>5%	↗
1% bis 5%	↗
-1% bis 1%	→
-5% bis -1%	↘
< -5%	↘